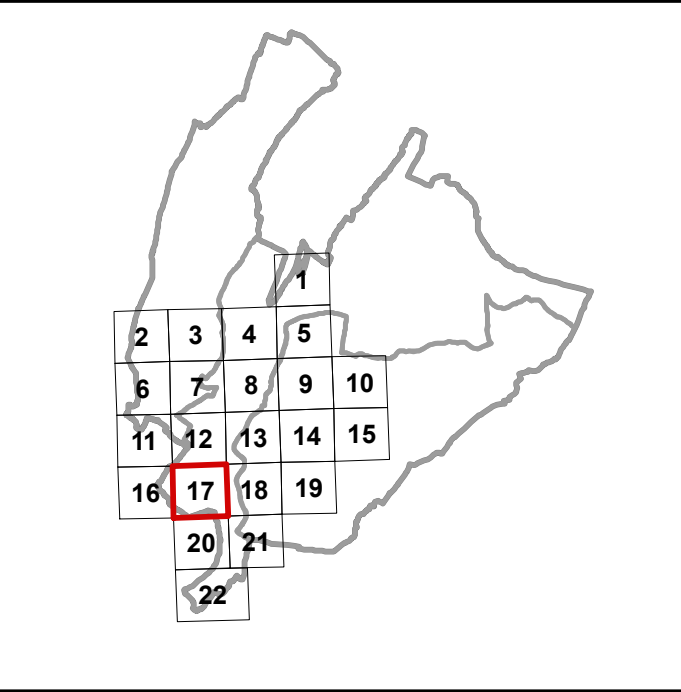


PIANO REGOLATORE GENERALE
DEL COMUNE DI ARCO



Quadro di unione

SISTEMA INSEDIATIVO PRODUTTIVO B
SISTEMA INFRASTRUTTURALE C

APPROVAZIONE DELLA GIUNTA PROVINCIALE
Deliberazione n. 7589 del 6 dicembre 1999
In vigore dal 5 gennaio 2000.

AGGIORNAMENTI:
Variante n. 1 alle NTA in vigore dal 5 novembre 2003
Variante n. 2 per CO.P.P. in vigore dal 20 novembre 2003
Variante n. 3 per CO.P.P. in vigore dal 19 novembre 2003
Variante di adeguamento alla variante P.U.P. 2000
Variante n. 4 per CO.P.P. in vigore dal 14 marzo 2007
Variante n. 5 alle N.T.A. in vigore dal 28 giugno 2007
Variante n. 6 per CO.P.P. in vigore dal 14 gennaio 2008
Variante n. 7 in vigore dal 13 febbraio 2008
Variante n. 8 alle N.T.A. in vigore dal 24 settembre 2008
Variante per la disciplina commerciale in vigore dal 25 marzo 2009
Variante n. 9 in vigore dal 21 aprile 2010
Variante di adeguamento art. 34 L.P. 1/2008 in vigore dal 25 agosto 2011
Variante n. 11 in vigore dal 19 settembre 2012
Variante di adeguamento alla L.P. 1/2008 e al nuovo P.U.P. in vigore dal 4 settembre 2013
Variante n. 12 in vigore dal 15 agosto 2012
Variante di adeguamento art. 34 L.P. 1/2008 in vigore dal 3 maggio 2012
Variante n. 13 in vigore dal 6 marzo 2013
Variante di adeguamento art. 34 L.P. 1/2008 in vigore dal 14 novembre 2013
Variante n. 14 in vigore dal 11 febbraio 2015
Variante non sostanziale conseguente alla variante n. 1 al Piano di recupero n. 21 in vigore dal 17 marzo 2015
Variante non sostanziale conseguente alla variante n. 1 al Piano di recupero n. 21 in vigore dal 27 maggio 2015
Variante di rettifica ai sensi dell'art. 34 L.P. 1/2008 in vigore dal 20 giugno 2015
Variante di adeguamento rappresentazioni cartografiche al sensi D.G.P. 3129/2008 in vigore dal 5 giugno 2016
Variante di adeguamento al PRC per la ridefinizione della disciplina che regola le aree in località Potone in vigore dal 20 luglio 2016
Variante di adeguamento al PRC per la disciplina del recupero del patrimonio edilizio montano in vigore dal 27 settembre 2016
Variante di adeguamento cartografico rispetto al progetto definitivo del collegamento stradale basso S. Giovanni - località Cretaccio in vigore dal 28 marzo 2018
Variante al PRC per la ridefinizione della disciplina che regola le aree in località Lefano in vigore dal 17 agosto 2018
Variante per la disciplina degli edifici ricompresi nel centro storico di Arco e frazioni e degli edifici storici locali
Variante 2018 per l'adeguamento alla L.P. n. 15/2015 e al DPR 119/2017 n. 61 del 14/01/2017
Variante al PRC per la nuova disciplina dell'area Arco centro storico - area istituto Villa San Pietro
Variante n. 15 al PRC
Variante n. 16 al PRC conseguente all'approvazione della Variante n. 1 al piano di riqualificazione urbana di Chivaro - RU n. 22

RETTIFICA E ADEGUAMENTO DELLE PREVISIONI DEL PRG 2003



AREA TECNICA COMUNALE
Via S. Pietro 1 Arco (TN)
Tel 0464-583640
fax 0464-583631

Progettista: Urb. Nadia Marzari

Dirigente area tecnica: Arch. CARMELO CAPIZZI

BC 17

DATA: gennaio - agosto 2023 SCALA 1: 2000