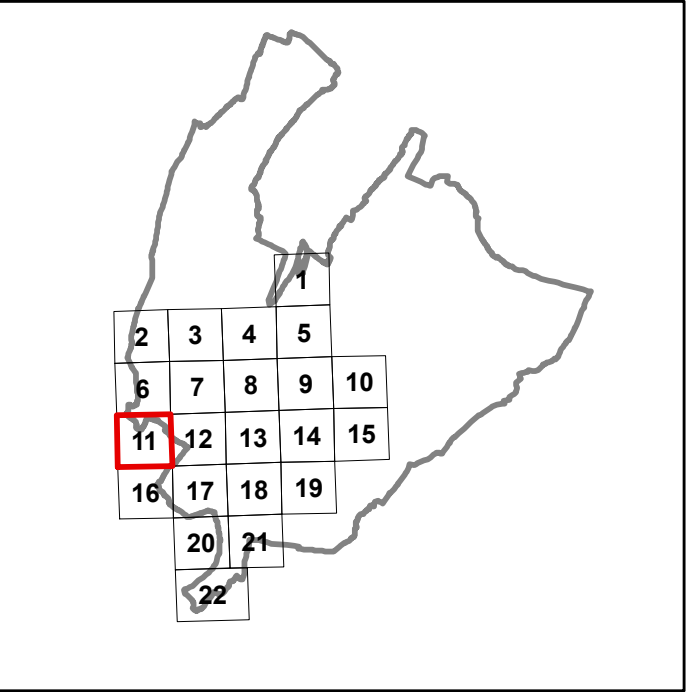


PIANO REGOLATORE GENERALE  
DEL COMUNE DI ARCO



Quadro di unione

SISTEMA INSEDIATIVO PRODUTTIVO B  
SISTEMA INFRASTRUTTURALE C

APPROVAZIONE DELLA GIUNTA PROVINCIALE  
Deliberazione n. 7589 del 6 dicembre 1999  
In vigore dal 5 gennaio 2000.

AGGIORNAMENTI:  
Variante nr. 1, alle RTA in vigore dal 5 novembre 2003  
Variante nr. 2 per OO.PP. in vigore dal 20 novembre 2002  
Variante nr. 3 per OO.PP. in vigore dal 19 novembre 2003  
Variante di adeguamento alla variante P.U.P. 2000  
Variante nr. 4 per OO.PP. in vigore dal 14 marzo 2007  
Variante nr. 5 alle RTA in vigore dal 28 giugno 2007  
Variante nr. 6 per OO.PP. in vigore dal 18 gennaio 2008  
Variante nr. 7 in vigore dal 13 febbraio 2008  
Variante nr. 8 alle RTA in vigore dal 24 settembre 2008  
Variante per la disciplina commerciale in vigore dal 25 marzo 2009  
Variante nr. 9 in vigore dal 21 aprile 2010  
Variante nr. 10 in vigore dal 7 marzo 2012  
Variante adeguamento art. 34 L.P. 1/2008 in vigore dal 25 agosto 2011  
Variante nr. 11 in vigore dal 19 settembre 2012  
Variante adeguamento alla L.P. 1/2008 e al nuovo P.U.P. in vigore dal 4 settembre 2013  
Variante nr. 12 in vigore dal 15 agosto 2012  
Variante adeguamento art. 34 L.P. 1/2008 in vigore dal 3 maggio 2012  
Variante nr. 13 in vigore dal 6 marzo 2013  
Variante adeguamento art. 34 L.P. 1/2008 in vigore dal 16 novembre 2013  
Variante nr. 14 in vigore dal 11 febbraio 2015  
Variante non sostanziale conseguente alla variante n° 1 al Piano di recupero n° 21 in vigore dal 17 marzo 2015  
Variante non sostanziale conseguente alla variante n° 1 al Piano di recupero n° 7 in vigore dal 17 maggio 2015  
Variante di rettifica ai sensi dell'art. 34 L.P. 1/2008 in vigore dal 20 giugno 2015  
Variante adeguamento rappresentazioni cartografiche a sensi D.G.S.P. 2129/2008 in vigore dal 5 giugno 2014  
Variante al PRG per la ridefinizione della disciplina che regola le aree in località Patone in vigore dal 20 luglio 2014  
Variante al PRG per la disciplina del recupero del patrimonio edilizio montano in vigore dal 27 settembre 2014  
Variante adeguamento cartografico rispetto al progetto definitivo del collegamento stradale "Passo S. Giovanni - località Cretola" in vigore dal 28 marzo 2018  
Variante al PRG per la ridefinizione della disciplina che regola le aree in località Lintano in vigore dal 17 agosto 2018  
Variante per la disciplina degli edifici ricompresi nel centro storico di Arco e frazioni e degli edifici storici adatti.  
Variante 2016 per l'adeguamento alla L.P. n. 15/2015 e al DPR. 19/5/2017 n. 61/Reg.



Progettista: Arch. SANDRA VECCHIETTI

Dirigente area tecnica: Arch. BIANCA MARIA SIMONCELLI

BC 11

DATA: maggio 2020

SCALA 1 : 2000