

1 : 500



Fotoinserimento vista Sud-Ovest verso palazzine D e C

Fotoinserimento vista Sud verso palazzine A e B

Fotoinserimento vista Ovest verso palazzina D e C

Fotoinserimento vista verso palazzina A e D

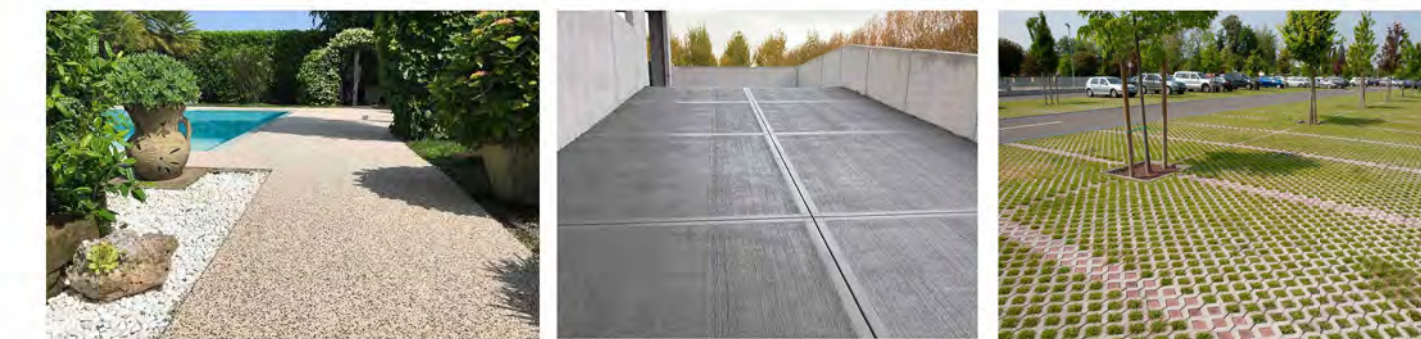


PAVIMENTAZIONI

- finitura con pavimentazioni di tipo drenante per agevolare il drenaggio delle acque meteoriche

- finitura con pavimentazione in cls antiscivolo e/o materiale lapideo a disegno

- finitura in materiale drenante o in grigliato erboso



Tipologie e dimensioni ammesse(vedere schema a lato)
- innalzamento del muro in cls e/o materiale lapideo fino a 1,00m dal piano strada

- recinzione a pannelli in legno o metallici
- muretti in cls o materiale lapideo
- siepi

Diagram illustrating the dimensions of the pile structure:

- max 1.00m (Pile cap height)
- max 1.80m (Pile length)

Tipologie ammesse

- rete metallica o plastificata
- recinzione a pannelli in legno o metallici
- siepi

ACCESSI CARRAI E PEDONALI
- cancelli con struttura in acciaio zincato o verniciato protetti da pensilina (forma libera)

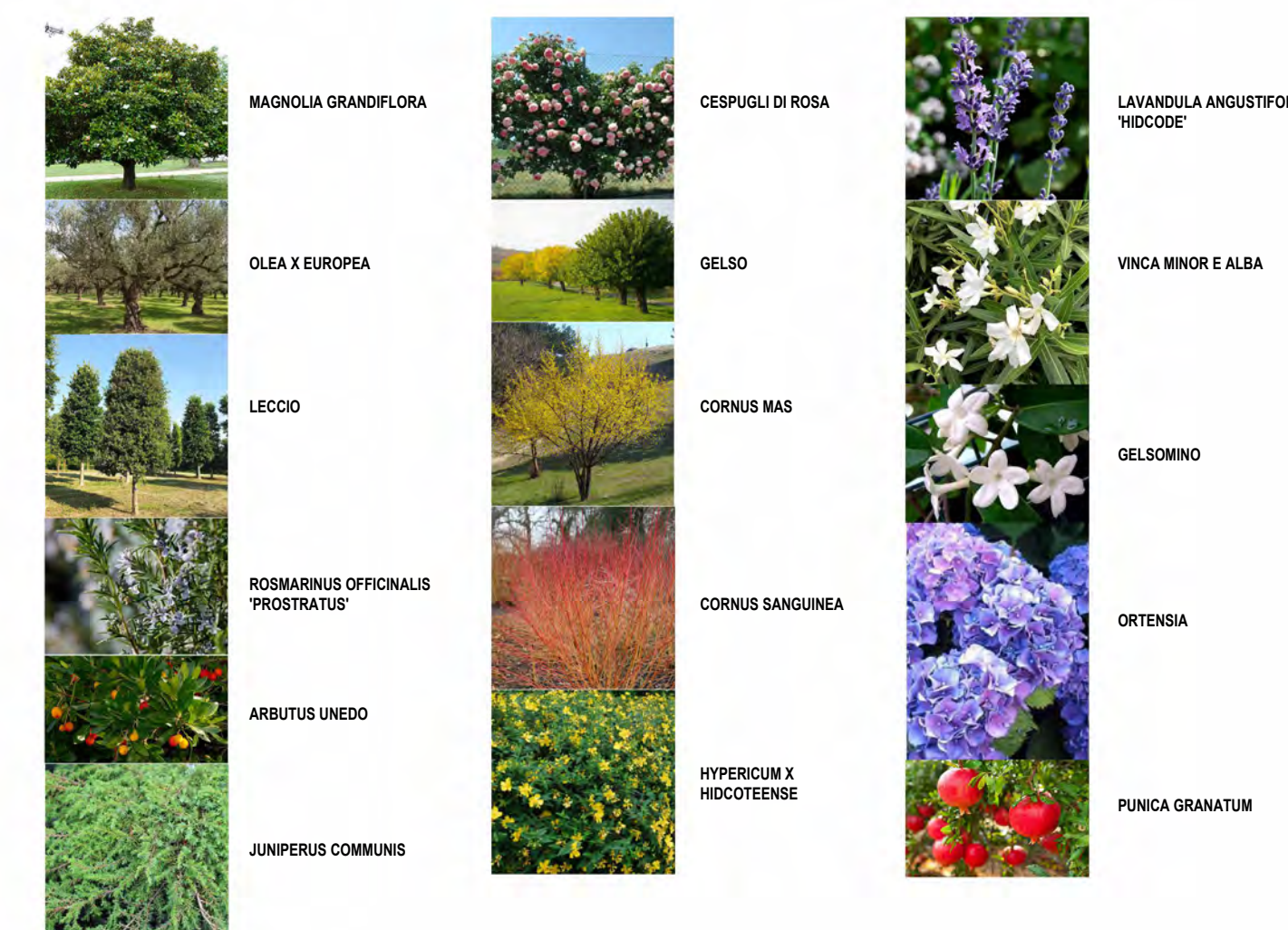
Sono ammessi spostamenti degli accessi sia pedonali che carrabili all'area di lottizzazione, individuati longitudinalmente rispetto a Via Passirone e lungo il percorso ciclopedonale lungo il Rio Galanzaga.

Tipologie ammesse

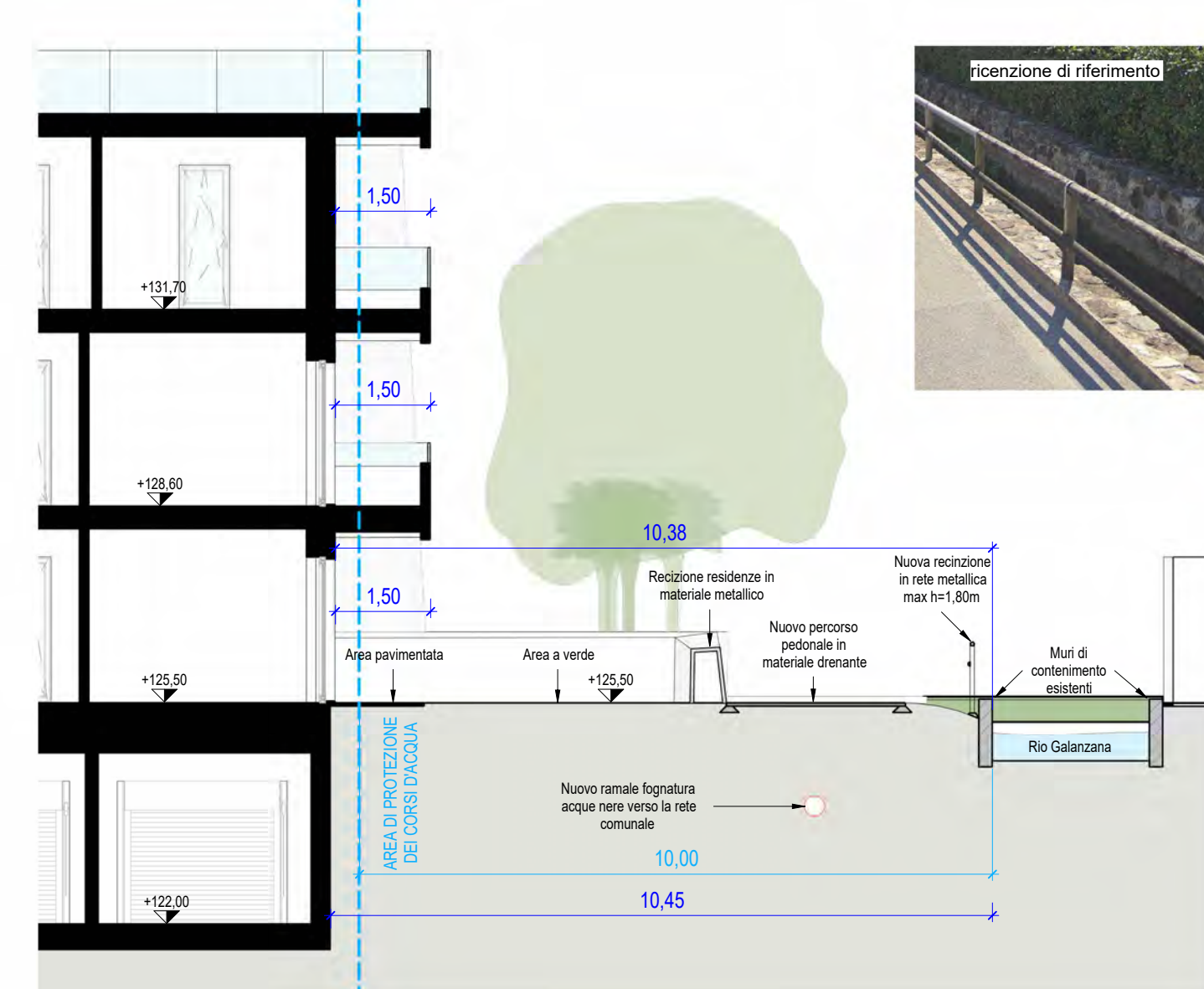
- apparecchi installati su pali, evitando l'abbagliamento della viabilità pubblica e delle pertinenze limitrofe
- illuminazione residenziale con paletti bassi e/o faretti incassati a muro o pavimento per illuminare camminamenti ed aree comuni



Nell'area a verde sia privato che condominiale saranno mantenuti e/o piantumati arbusti, alberi a medio/alto fusto e piante floreali.



1 : 100



1 : 10

STRATIGRAFIA NUOVO PERCORSO PEDONALE	
15 cm - materiale drenante	
15 cm - base inerte con granulometria fine	
30 cm - misto stabilizzato	

COMMITTENTE PROPRIETARIO: **Mak Enterprise Srl**

Via Francesco Filos, 19
38015 Lavis (TN)

**PIANO ATTUATIVO VIA PASSIRONE,
LOCALITA' S.GIORGIO - ARCO (TN)**

C.C. Arco
PP.FF.: 4681, 4682/1, 4682/2, 4683, 4684, 4685, 4686, 1536/1, 1538/1;
PP.EDD.: 862, 1427, 2271, 2351, 2352

DATA: 28/10/2024	SITUAZIONE DI PROGETTO	Elaborato n.
SCALA: Come indicato	Planivolumetria e sistemazione generale dell'area	PA.003.P



Krej engineering S.r.l.
Via Carrera, 11 38061 - Ala (TN)
C.C.I.A. n. 103889
C.F. - P.IVA:
00878410226
Tel: 0464 671137

Direttore Tecnico:
Avi arch. Brunella

SISTEMA DI QUALITÀ CERTIFICATO

www.krej.it - info@krej.it

TECNICO INCARICATO: Arch. Brunella Avi

ORDINE DEGLI ARCHITETTI
DELLA PROV. DI TRENTO
dott. arch. BRUNELLA AVI
ISCRIZIONE ALBO N° 560