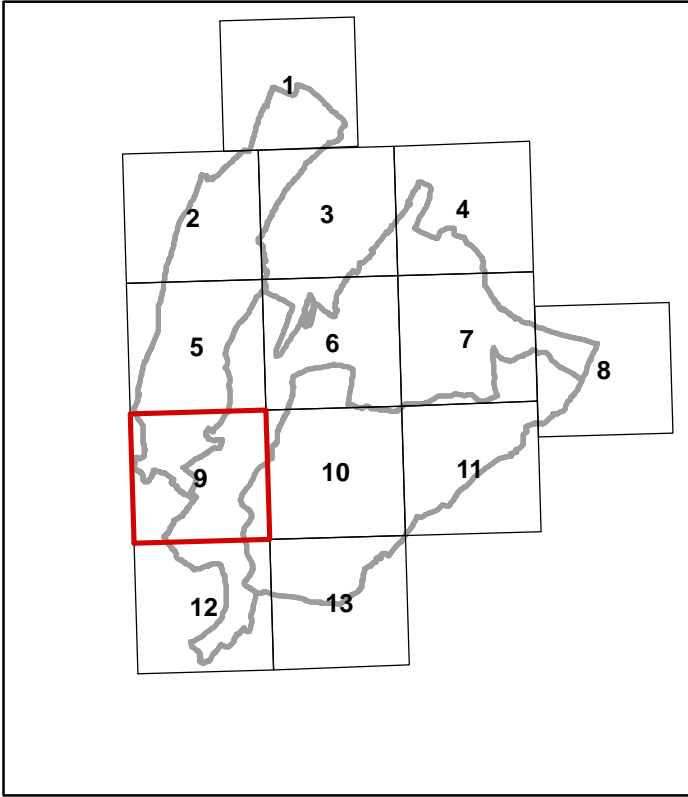


PIANO REGOLATORE GENERALE
DEL COMUNE DI ARCO



Quadro di unione

SISTEMA INSEDIATIVO PRODUTTIVO B
SISTEMA INFRASTRUTTURALE C

APPROVAZIONE DELLA GIUNTA PROVINCIALE
Deliberazione n. 7589 del 6 dicembre 1999
In vigore dal 5 gennaio 2000.

AGGIORNAMENTI:
Variante nr 1 alla RTA in vigore dal 5 novembre 2003
Variante nr 2 per OO.PP. in vigore dal 22 novembre 2002
Variante nr 3 per OO.PP. in vigore dal 19 novembre 2003
Variante di adeguamento alla variante P.U.P. 2004
Variante nr 4 per OO.PP. in vigore dal 14 marzo 2007
Variante nr 5 alla N.T.A. in vigore dal 28 giugno 2007
Variante nr 6 per OO.PP. in vigore dal 16 gennaio 2008
Variante nr 7 in vigore dal 12 febbraio 2008
Variante nr 8 alla N.T.A. in vigore dal 24 settembre 2008
Variante per la disciplina commerciale in vigore dal 25 marzo 2009
Variante nr 9 in vigore dal 21 aprile 2010
Variante nr 10 in vigore dal 7 marzo 2012
Variante adeguamento art.14 LP. 1/2008 in vigore dal 25 agosto 2011
Variante nr 11 in vigore dal 19 settembre 2012
Variante adeguamento alla LP. 1/2008 e al nuovo P.U.P. in vigore dal 4 settembre 2013
Variante nr 12 in vigore dal 15 agosto 2012
Variante nr 13 in vigore dal 6 marzo 2013
Variante adeguamento art. 34 LP. 1/2008 in vigore dal 16 novembre 2013
Variante nr 14 in vigore dal 11 febbraio 2015
Variante non sostanziale conseguente alla variante n° 1 al Piano di recupero n° 7 in vigore dal 17 marzo 2015
Variante non sostanziale conseguente alla variante n° 1 al Piano di recupero n° 7 in vigore dal 27 maggio 2015
Variante di modifica ai sensi dell'art. 34 LP. 1/2008 in vigore dal 20 giugno 2015
Variante adeguamento rappresentazioni cartografiche ai sensi D. L.P. 2/19/2008 in vigore dal 5 giugno 2016
Variante al PRG per la ridefinizione della disciplina che regola le aree in località Infano in vigore dal 20 luglio 2016
Variante al PRG per la disciplina del recupero del patrimonio edilizio montano in vigore dal 27 settembre 2016
Variante di modifica ai sensi dell'art. 34 LP. 1/2008 in vigore dal 28 marzo 2018
Variante al PRG per la ridefinizione della disciplina che regola le aree in località Infano in vigore dal 17 agosto 2018
Variante per la disciplina degli edifici compresi nel centro storico di Arco e intorno e degli edifici storici locali.
Variante 2018 per adeguamento alla LP n. 15/2015 e al DPR 16/5/2017 n.833449
Variante al PRG per la nuova disciplina dell'area Arco centro storico - area Istituto Vito San Pietro
Variante n. 15 al PRG
Variante n. 16 al PRG conseguente all'approvazione della Variante n. 1 al piano di riqualificazione urbana di Chivarno - RU n.22
Rettifica e adeguamento previsioni PRG_2023
Variante n. 17 AL PRG_Hotel Arco, Adozione Definitiva
VARIANTE N.18 AL PRG, EX CALVARIO VIA VERBA, Adozione Preliminare

AREA TECNICA COMUNALE
Via S. Pietro 1 Arco (TN)
Tel 0464-583640
fax 0464-583631

Progettista: Urb. Nadia Marzari

Dirigente area tecnica: Arch. CARMELO CAPIZZI

BC 9

DATA: ottobre 2024

SCALA 1: 5000