

Comune di Arco

PROVINCIA DI TRENTO

Piano Regolatore Generale

Censimento Patrimonio Edilizio Montano Esistente

SCHEDA DI INDAGINE

edificio N.060

estratto catastale [scala 1:2.000]  
e punti fotografici

Comune di:

ARCO

Frazione:

Laghei

Località/civico:

Laghei di Sopra

Comune Catastale:

Arco

Foglio di mappa N.

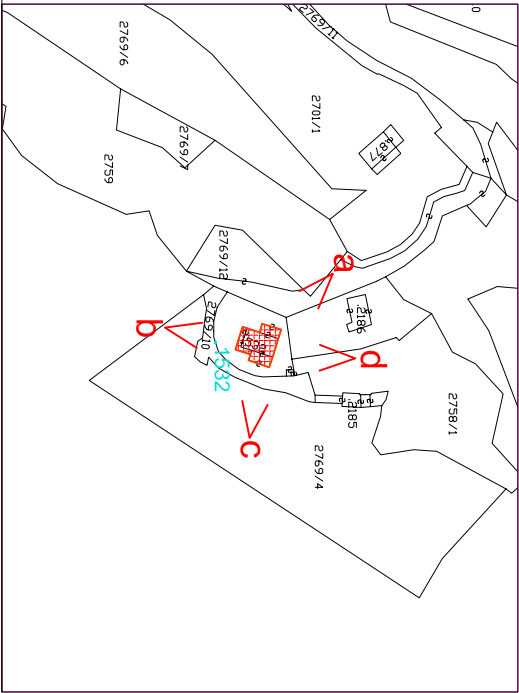
8

P.ed. / p.f.

.1532

data rilievo

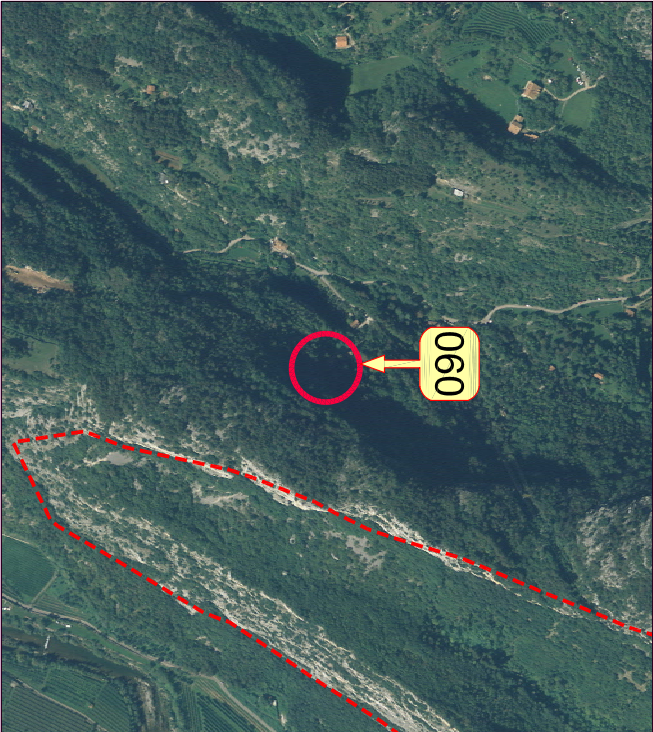
giugno 2004



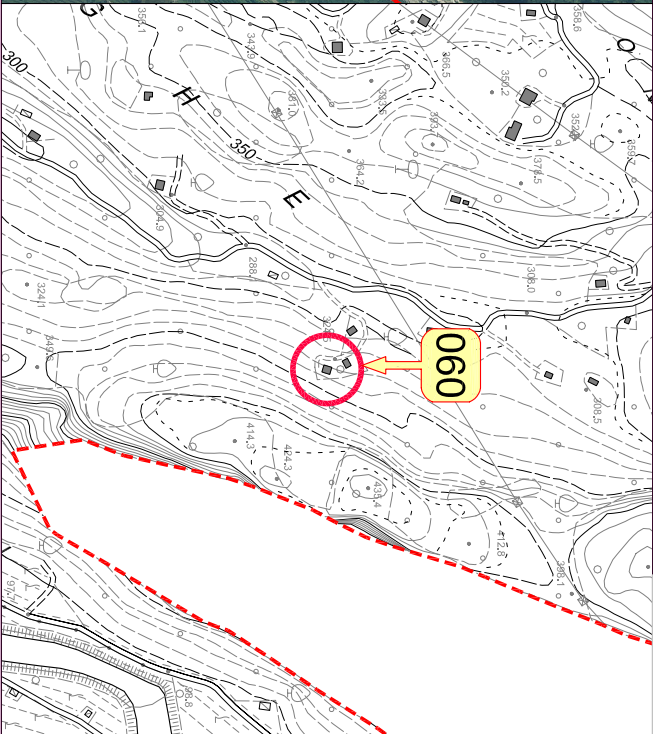
documentazione fotografica



ortofoto IT2006 [scala 1:10.000]



carta tecnica CTP00 [scala 1:10.000]



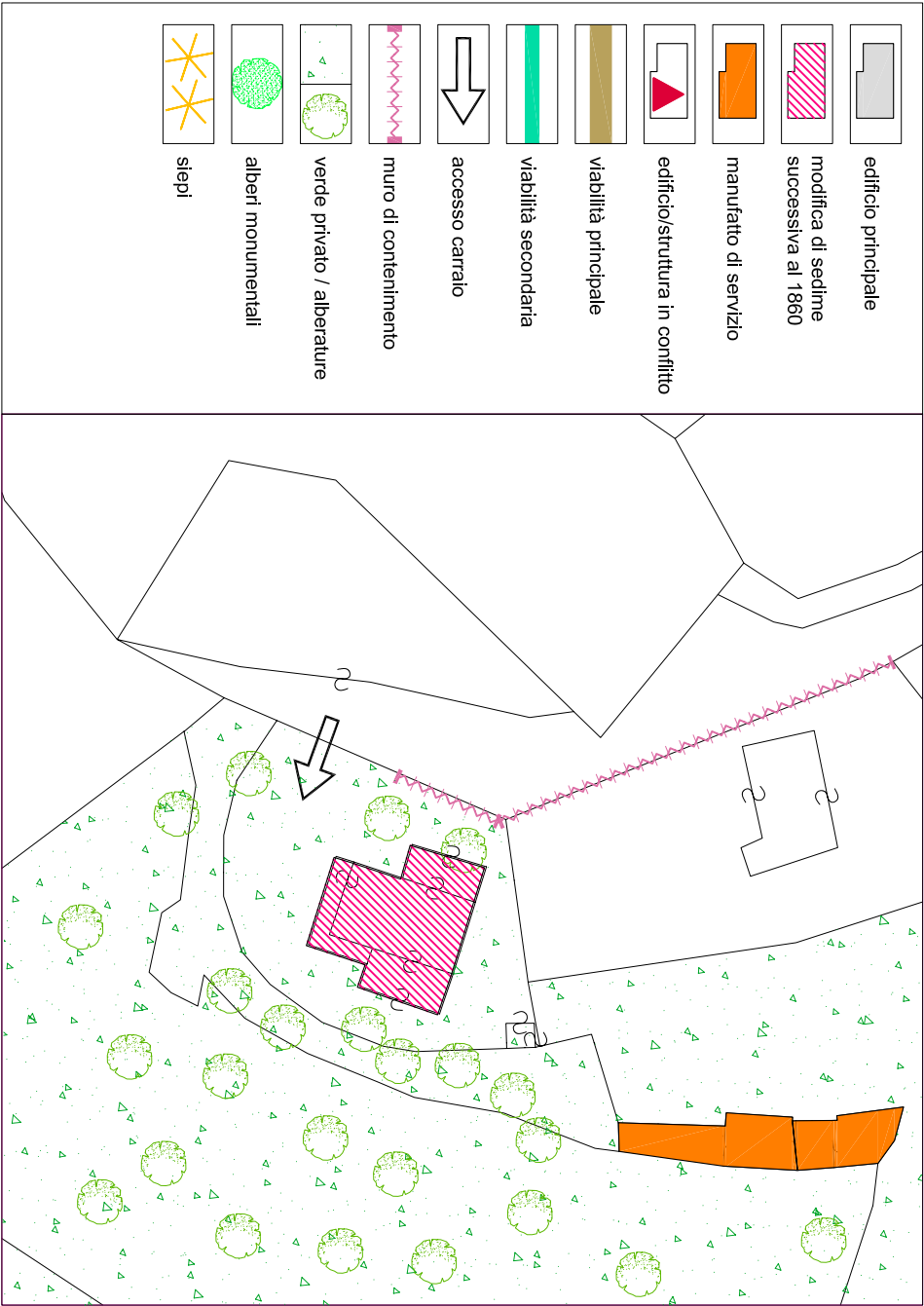
060

1. tipologia Funzionale	Abitazione / Stalla - Fienile / Maja / Baia / Roccio / Rudere / Altro	FABFSFFMAFBAFROFRUFAL
2. Epoca di costruzione	data (aaaa) / anteriore 1860 (EA) / 1860 - 1945 (EB) / dopo 1945 (EC)	EEAEEBEEC
3. Uso attuale	Agricolo / Artigianale / Residenziale / Turistico-Ricettivo / di Servizio	UAGUARUREUTRUSE
4. Grado di utilizzo	in uso Temporaneo / in uso Permanente / in Abbandono	GTEGPEGAB
5. Caratteristiche edificio	tipo Costruttivo: Pietra / legno a Telaio / legno In Assilo / Laterizi / Misto  Volume: Edificio / Ampliamento / Superfezzazione  Elemento in aggetto: Poggio / Ballatoio / Scala /Camino / Forno  Tetto: Capriata / Trave di colmo / Volta / Altro  Manto di copertura: Scandole / Pietra / Lamiera / Cemento / cotto  Accessori tetto: Comignoli / anenne / Pannelli solari / Abbaini / Lucernari  Serramenti: Legno / Alluminio / Pvc / Ferro  Finiture intonaco: a raso Sasso / Civile / Legno  Particolari di pregio: Fori / Travi / Affreschi / fOciare aperto / altro	CVCVCVACVSCVECEPCEBCESECECEGCTGCTTCTVCTACMSCMPCMLCMCCMOCACCANCAPCAAICALCSLCSACSPCSFCFS CFC CFLCPFCPTCPACPOCPLTORTMO TTR TAL
6. Tipologia architettonica	Originale Modificata (grado leggero): interventi su finiture facciate, materiali, serramenti, manto di copertura TRasformata (grado medio): interventi su elementi parziali quali tetto, facciate e fori Alterata (grado notevole): interventi su struttura originaria quali tipo costruttivo, volume, tipo facciate, tipo fori, tipo tetto	SBU SDI SCA
7. Stato conservazione	BUono (necessita solo interventi di manutenzione)  Discreto (necessita interventi su parti edificio)  Cattivo (necessita interventi su intera struttura)	PVAPVAPVRPPAPAU
8. Pertinenze	Verde Aperto / Verde Recintato  Posto Auto / Autorimessa  Manufatto di Servizio / Deposito Attrezzi / LEGnaia	PMS PDA PLE
9. Reti tecnologiche	Acqua: Rete potabile / Vasca accumulo / Sorgente / Assente  acque Reflue: Rete fognaria / Vasca imhoff / a Dispersione / Assente	RRRRRAV RAS RAA
10. Viabilità	accesso Aree: Comunale / Forestale / Sentiero / Privato / Assente  accesso Edificio: Comunale / Forestale / Sentiero / Privato / Assente	VAC VAF VAS VAP VAA
11. Legislazione (vincoli)	Individuazione Bene ambientale (art. 69 L.P. n.1/2008)	VECVEF VES VEP VEA
		LIB





schema planimetrico dello stato di fatto su base catastale [scala 1:500]



Comune di Arco  
PROVINCIA DI TRENTO  
Piano Regolatore Generale

Variente al Patrimonio Edilizio Montano

SCHEDA DI PROGETTO

edificio N.060

PREVISIONI DI P.R.G.

categoria di appartenenza	edificio tradizionale [esistente] conservatosi allo stato originario	A
	edificio che ha subito interventi edilizi mantenendo la tipologia costruttiva originale	B
	edificio che ha subito interventi edilizi con forti alterazioni della struttura	C

1. tipologia di intervento	Manutenzione Ordinaria / Manutenzione Straordinaria / Restauro	IMO	IMS	IRE
	Ristrutturazione Edilizia / Risanamento Conservativo	IRE	IRC	
	Riqualficazione Paesaggistico-ambientale	IRP		
2. Destinazione d'uso	AGricolo / ARTigianale / RESidenziale / Turistico-Ricettivo / di SERVIZIO	DAG	DAR	DRE DTR DSE
3. Ampliamento volume	Nessuna Alterazione / Ripristino volume Originario / Adeguamento tecnologico	ANA	ARO	AAT
4. Interventi ammessi edificio	Sopraelevazione: Concessa / Non concessa	ISC	ISN	
	manto di Copertura: Cotto / Lamiera / lastre di Pietra	ICC	ICL	ICP
	Canali di gronda e pluviali: Lamiera zincata e verniciata / Rame / Ghisa nei terminali	ICL	ICR	ICG
	Paramento murario: materiale Lapidéo / Tamponamenti Ignei/ Mattoni in laterizio pieno	IPL	IPT	IPM
	Intonaci: di Calce / con Terre colorate / Sasso a vista	IIC	IIT	IIS
	Tinteggiature: se possibile Ripristino originarie / Idropitture colori tradizionali	ITR	ITI	
	Ripristino Decorazioni originali	IFD		
	No nuove Aperture / Si su fronti Secondari	INA	ISS	
	No nuove aperture sulla Copertura / Si nuove aperture sulla Copertura	INC	ISC	
	nuovi Serramenti: in Legno come esistenti / Ripristino esistenti	ISL	ISR	
	Si nuove Imposte / No nuove Imposte	ISI	INI	
	Ripristino Cornici in pietra / Sostituzione Cornici in pietra / Nuove cornici in pietra	IRC	ISC	ISN
	ripristino Balconi o ballatoi: struttura in Pietra e legno / struttura in Legno	IBP	IBL	
	ripristino Scale esterne: struttura in Pietra e legno / struttura in Legno	ISP	ISL	
	Nuove grate in Ferro / Restauro grate in Ferro / Sostituzione grate in Ferro	INF	IRF	ISF
	No nuovi Camini / Ristrutturazione Camini esistenti / Si nuovi Camini	INC	IRC	ISC
5. Interventi ammessi pertinenze	ripristino Muri e recinzioni: in Pietra locale / in Legno naturale	IMP	IML	
	Si costruzione Legnaia / No costruzione Legnaia	ISL	INL	
	eventuale Pavimentazione esterna: Pietra locale / Terra battuta / Erba	IPP	IPT	IPE
	eventuale Eliminazione piccole piante e/o arbusti infestanti interferenti con l'edificio	IEI		

NOTE PUNTUALI FINALIZZATE ALL'INTERVENTO