

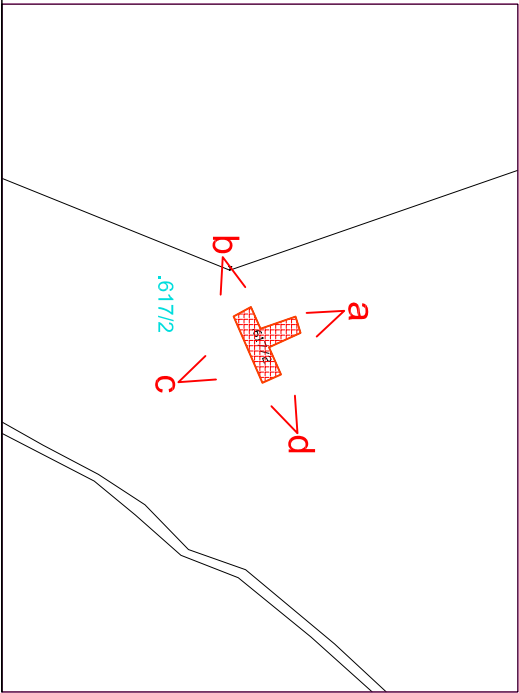
Comune di Arco
PROVINCIA DI TRENTO
Piano Regolatore Generale

Censimento Patrimonio Edilizio Montano Esistente

SCHEDA DI INDAGINE

edificio N.089

estratto catastale [scala 1:2.000]
e punti fotografici



Comune di:

Frazione:

Località/civico:

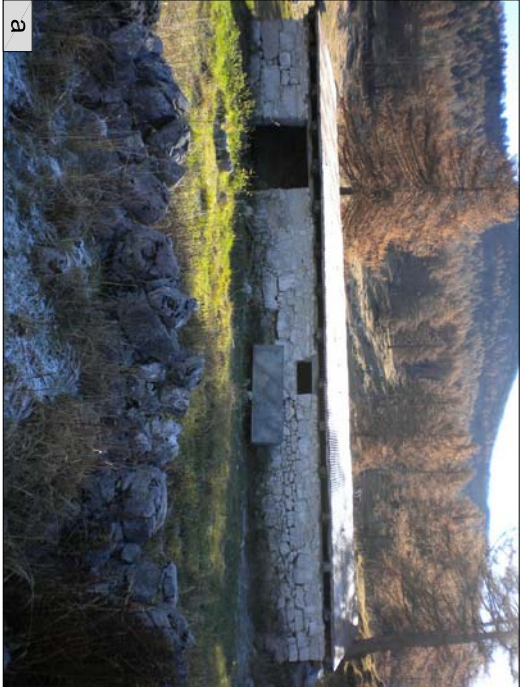
Comune Catastale:

Foglio di mappa N.

P.ed. / p.f.

data rilievo

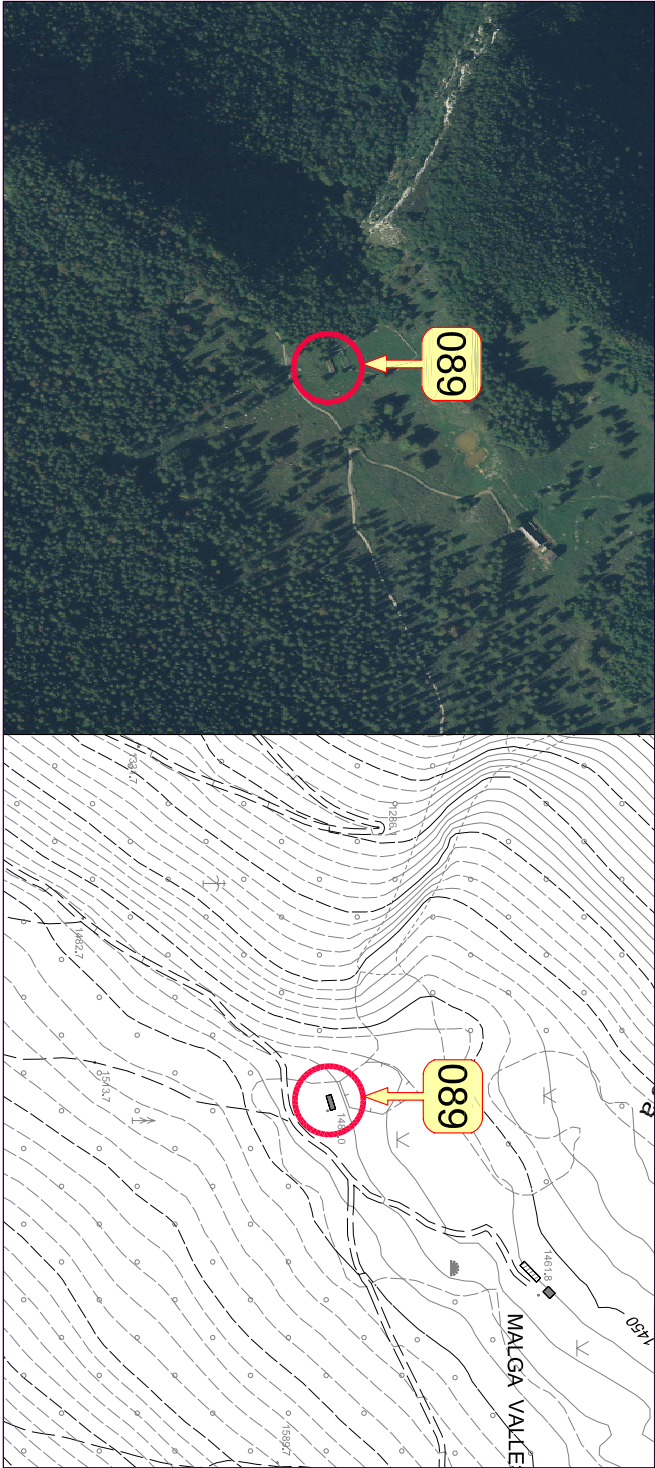
documentazione fotografica



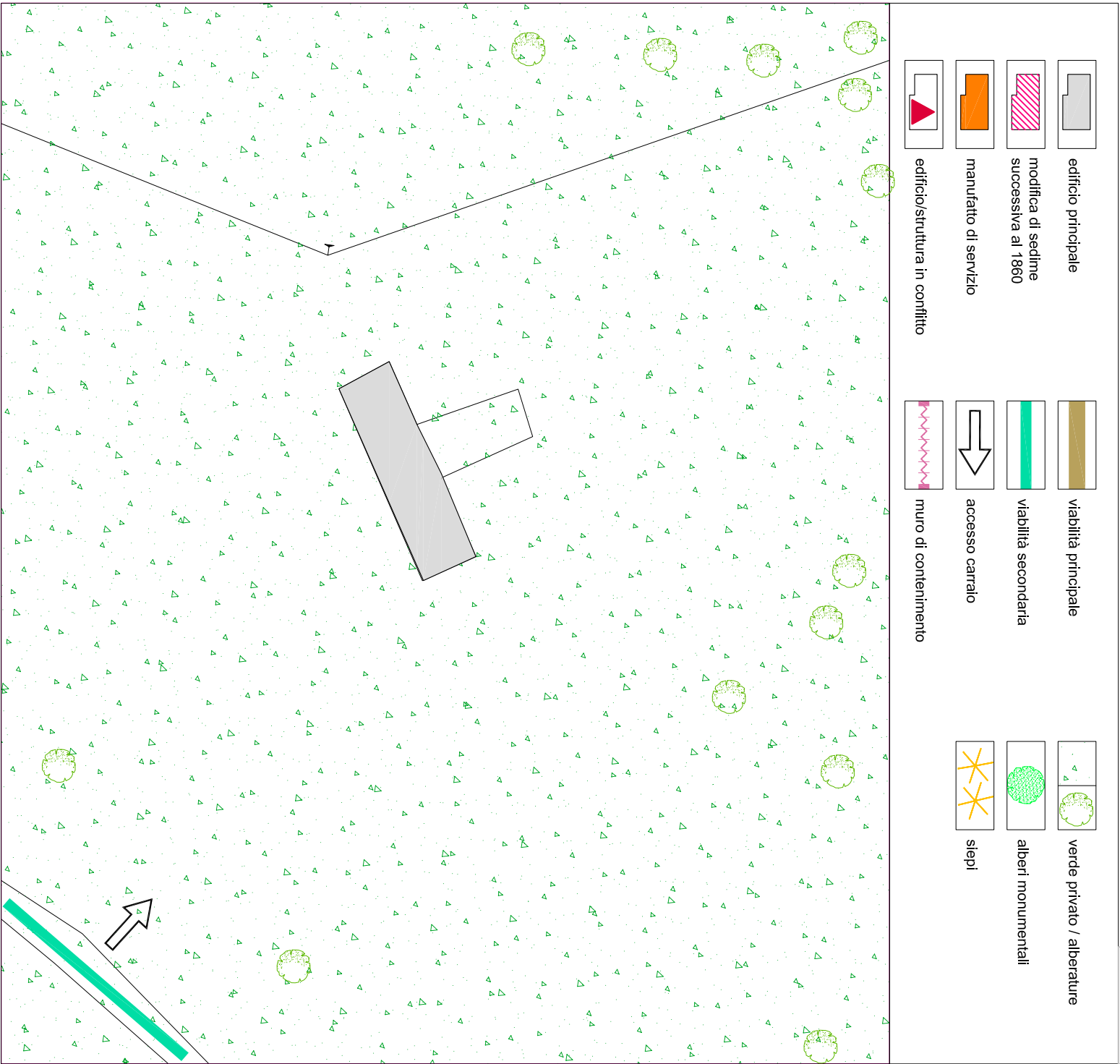
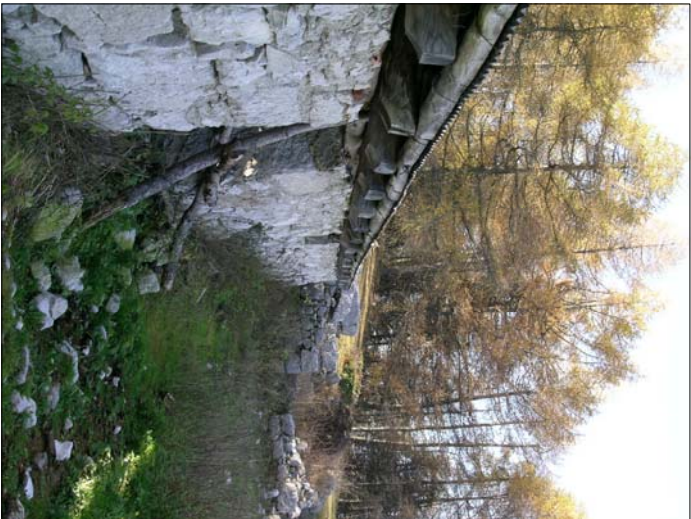
ortofoto IT2006 [scala 1:10.000]

carta tecnica CTP00 [scala 1:10.000]

089



1. tipologia Funzionale	Abitazione / Stalla - Fienile / Malga / Baia / ROccolo / Rudere / Altro	FAB	FSF	FMA	FBA	FRO	FRU	FAL
2. Epoca di costruzione	data (aaaa) / anteriore 1860 (EA) / 1860 - 1945 (EB) / dopo 1945 (EC)		EEA	EEB	EEC			
3. Uso attuale	Agricolo / Artigianale / Residenziale / Turistico-Ricettivo / di Servizio	UAG	UAR	URE	UTR	USE		
4. Grado di utilizzo	in uso Temporaneo / in uso Permanente / in Abbandono	GTE	GPE	GAB				
5. Caratteristiche edificio	tipo Costruttivo: Pietra / legno a Telaio / legno In Assilo / Laterizi / Misto	CCP	CCT	CCA	CCL	CCM		
	Volume: Edificio / Ampliamento / Superfettazione	CVE	CVA	CVS				
	Elemento in aggetto: Poggolo / Ballatoio / Scala/Camino / Forno	CEP	CEB	CES	CEC	CEF		
	Tetto: Capriata / Trave di colmo / Volta / Altro	CTC	CTT	CTV	CTA			
	Manto di copertura: Scandole / Pietra / Lamiere / Cemento / cotto	CMS	CMP	CML	CMC	CMO		
	Accessori tetto: Comignoli / an enne / Pannelli solari / Abbaini / Lucernari	CAC	CAN	CAP	CAA	CAL		
	Serramenti: Legno / Alluminio / Pvc / Ferro	CSL	CSA	CSP	CSF			
	Finiture intonaco: a raso Sasso / Civile / Legno	CFS	CFC	CFL				
	Particolari di pregio: Fori / Travi / Affreschi / fOciare aperto / altro	CPE	CPT	CPA	CPO	CPL		
6. Tipologia architettonica	ORiginale Modificata (grado leggero); interventi su finiture facciate, materiali, serramenti, manto di copertura TRasformata (grado medio); interventi su elementi parziali quali tetto, facciate e fori Alterata (grado notevole); interventi su struttura originaria quali tipo costruttivo, volume, tipo facciate, tipo fori, tipo tetto	TOR	TMO	TTR	TAL			
7. Stato conservazione	BUono (necessita solo interventi di manutenzione) Discreto (necessita interventi su parti edificio) Cattivo (necessita interventi su intera struttura)	SBU	SDI	SCA				
8. Pertinenze	Verde Aperto / Verde Recintato Posto Auto / Autorimessa Manufatto di Servizio / Deposito Attrezzi / Legnaia Acqua: Rete potabile / Vasca accumulo / Sorgente / Assente acque Reflue: Rete fognaria / Vasca imhoff / a Dispersione / Assente accesso Aree: Comunale / Forestale / Sentiero / Privato / Assente accesso Edificio: Comunale / Forestale / Sentiero / Privato / Assente	PVA	PVR					
		PPA	PAU					
		PMS	PDA	PLE				
9. Reti tecnologiche		RAR	RAV	RAS	RAA			
		RRR	RRV	RAD	RAA			
10. Viabilità		VAC	VAF	VAS	VAP	VAA		
		VEC	VEF	VES	VEP	VEA		
11. Legislazione (vincoli)	Individuazione Bene ambientale (art. 69 L.P. n.1/2008)	LIB						



note

L'edificio non trova corrispondenza piena nell'estratto mappa catastale.
Presenta inoltre, nelle immediate vicinanze dell'angolo tra il fronte Nord e il fronte Ovest, una parte esistente solo a livello della base, non specificatamente accatastata, che molto probabilmente in origine rappresentava il locale dormitorio, oppure il deposito del latte.

Comune di Arco
PROVINCIA DI TRENTO
Piano Regolatore Generale

Variente al Patrimonio Edilizio Montano



SCHEDA DI PROGETTO

edificio N.089

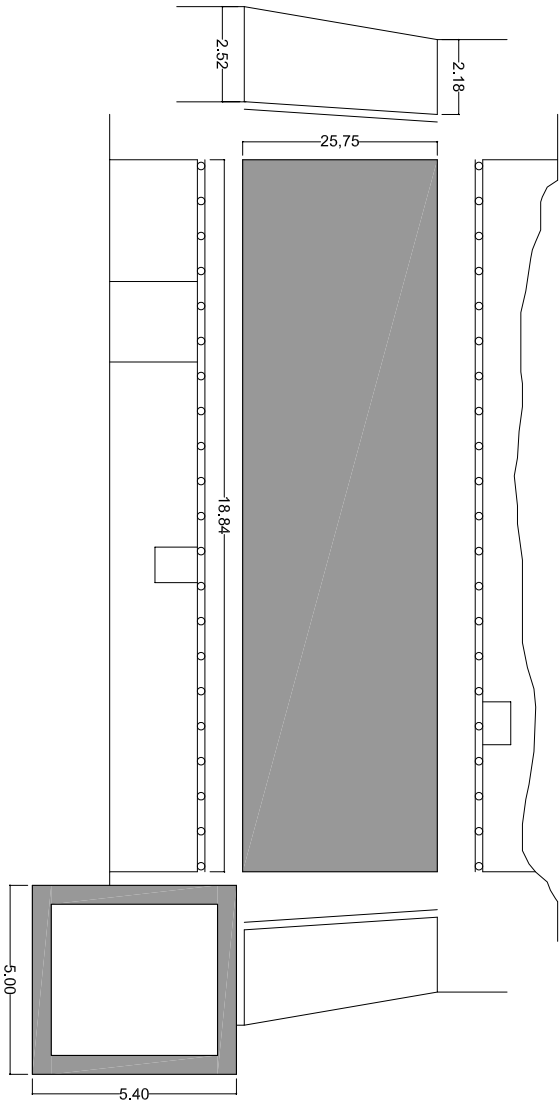
089

PREVISIONI DI P.R.G.

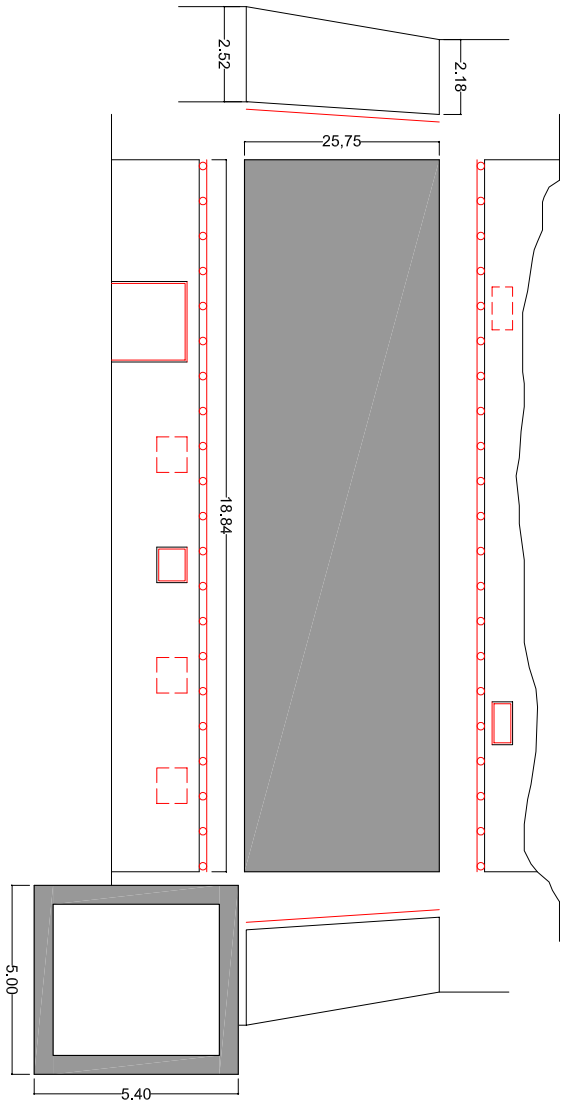
categoria di appartenenza	edificio tradizionale [esistente] conservatosi allo stato originario	<div>A</div>
	edificio che ha subito interventi edilizi mantenendo la tipologia costruttiva originale	<div>B</div>
	edificio che ha subito interventi edilizi con forti alterazioni della struttura	<div>C</div>

1. tipologia di intervento	Manutenzione Ordinaria / Manutenzione Straordinaria / Restauro Ristrutturazione Edilizia / Risanamento Conservativo Riqualficazione Paesaggistico-ambientale	<div>IMO</div> <div>IMS</div> <div>IRE</div> <div>IRE</div> <div>IRC</div> <div>IRP</div>
2. Destinazione d'uso	Agricolo / Artigianale / Residenziale / Turistico-Ricettivo / di Servizio	<div>DAG</div> <div>DAR</div> <div>DRE</div> <div>DTR</div> <div>DSE</div> <div>ANA</div> <div>ARO</div> <div>AAT</div>
3. Ampliamento volume	Nessuna Alterazione / Ripristino volume Originario / Adeguamento tecnologico	<div>ANA</div> <div>ARO</div> <div>AAT</div> <div>ISC</div> <div>ISN</div>
4. Interventi ammessi edificio	Sopraelevazione: Concessa / Non concessa manto di Copertura: Cotto / Lamiera / lastre di Pietra Canali di gronda e pluviali: Lamiera zincata e verniciata / Rame / Ghisa nei terminali Paramento murario: materiale Lapidéo / Tamponamenti lignei / Mattoni in laterizio pieno Intonaci: di Calce / con Terre colorate / Sasso a vista Tinteggiature: se possibile Ripristino originarie / Idropitture colori tradizionali Ripristino Decorazioni originali No nuove Aperture / SI su fronti Secondari No nuove aperture sulla Copertura / SI nuove aperture sulla Copertura nuovi Serramenti: in Legno come esistenti / Ripristino esistenti SI nuove Imposte / No nuove Imposte	<div>ISC</div> <div>ISN</div> <div>ICC</div> <div>ICL</div> <div>ICP</div> <div>ICL</div> <div>ICR</div> <div>ICG</div> <div>IPL</div> <div>IPT</div> <div>IPM</div> <div>IIC</div> <div>IIT</div> <div>IIS</div> <div>ITR</div> <div>ITI</div> <div>IRD</div> <div>INA</div> <div>ISS</div> <div>INC</div> <div>ISC</div> <div>ISL</div> <div>ISR</div> <div>ISI</div> <div>INI</div>
	Ripristino Cornici in pietra / Sostituzione Cornici in pietra / Nuove cornici in pietra	<div>IRC</div> <div>ISC</div> <div>ISN</div>
	ripristino Balconi o ballatoi: struttura in Pietra e legno / struttura in Legno	<div>IBP</div> <div>IBL</div>
	ripristino Scale esterne: struttura in Pietra e legno / struttura in Legno	<div>ISP</div> <div>ISL</div>
	Nuove grate in Ferro / Restauro grate in Ferro / Sostituzione grate in Ferro	<div>INF</div> <div>IRF</div> <div>ISF</div>
	No nuovi Camini / Ristrutturazione Camini esistenti / SI nuovi Camini	<div>INC</div> <div>IRC</div> <div>ISC</div>

scala 1 : 200



stato di progetto



scala 1 : 200

NOTE PUNTUALI FINALIZZATE ALL'INTERVENTO

Il presente complesso edilizio è soggetto ad un intervento di ristrutturazione edilizia da realizzare facendo riferimento a quanto specificatamente previsto dalle N.T.A..

La parte esistente solo a livello della base, collocata all'agolo tra il fronte Nord e il fronte Ovest e non specificatamente accatastata, va invece catalogata - ai sensi di quanto disposto dall'art.2 della Deliberazione della G.P. n.611 del 22 marzo 2002 - come RUDERE PRIVO DI ALCUNA POSSIBILITA' D'INTERVENTO se non quella di demolizione e rinaturalizzazione del sito.