

SCHEDA DI INDAGINE

estratto catastale [scala 1:2.000]
e punti fotografici

ARCO

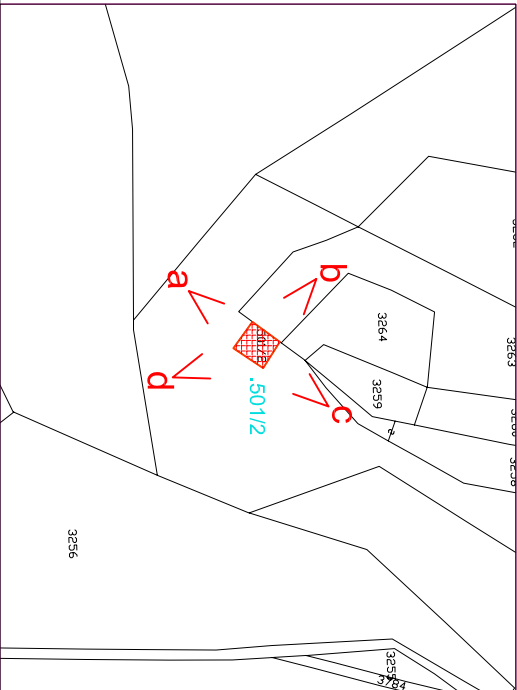
S. Giovanni

Marcarie - 51

Romarzollo

 ω

.501/2

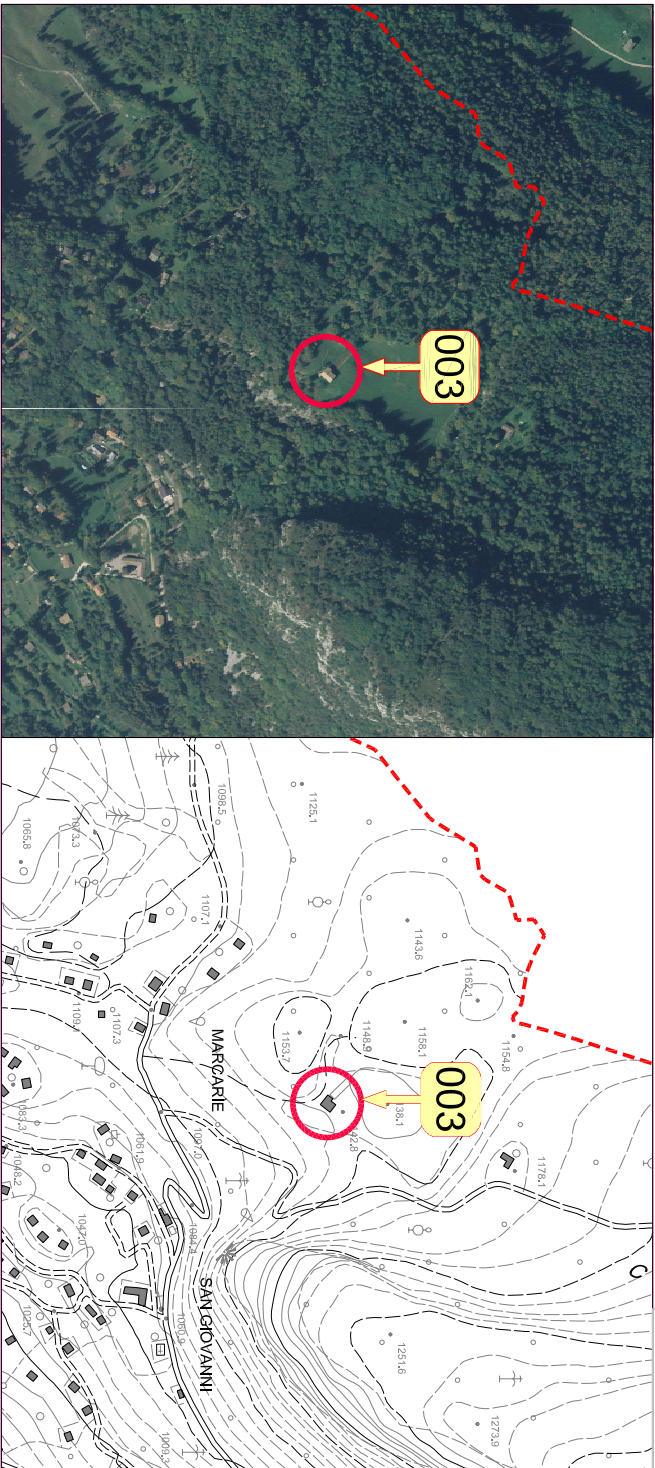


giugno 2004 - marzo 2005 - ottobre 2011

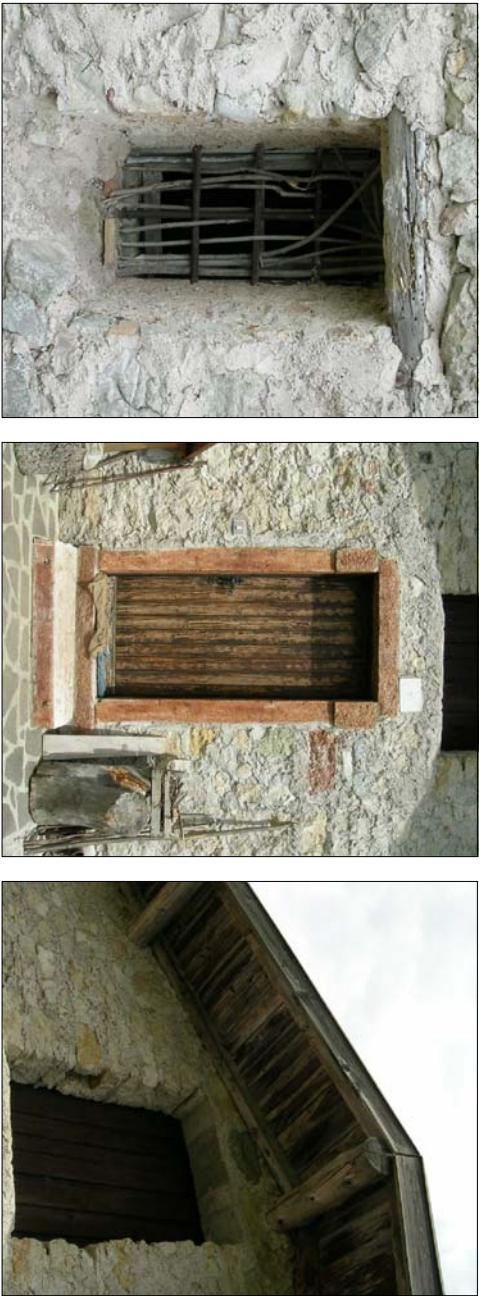


carta tecnica CTP00 [scala 1:10.000]

003



1. tipologia Funzionale	Abitazione / Stalla - Fienile / Muga / Baita / Roccolo / Rudere / Altro	FAB	FSF	FMA	FBA	FRO	FRU	FAL
2. Epoca di costruzione	data (aaaa) / anteriore 1860 (EA) / 1860 - 1945 (EB) / dopo 1945 (EC)		EEA	EEB	EEC			
3. Uso attuale	AGricolo / ARIglianale / RESidenziale / Turistico-Ricettivo / di SERVIZIO	UAG	UAR	URE	UTR	USE		
4. Grado di utilizzo	in uso TEMPoraneo / in uso PERmanente / in ABbandono	GTE	GPE	GAB				
5. Caratteristiche edificio	tipo Costruttivo: Pietra / legno a Telaio / legno in Assito / Laterizi / Misto	CCP	CCT	CCA	CCL	CCM		
	Volume: Edificio / Ampliamento / Superfazione	CVE	CVA	CVS				
	Elemento in oggetto: Poggolo / Balatoio / Scala / Camino / Forno	CEP	CEB	CES	CEC	CEF		
	Tetto: Capriata / Trave di colmo / Volta / Altro	CTC	CTT	CTV	CTA			
	Manto di copertura: Scandole / Pietra / Lamiera / Cemento / cotto	CMS	CMF	CML	CMC	CMO		
	Accessori tetto: Conignoli / anTenne / Pannelli solari / Abbaini / Lucernari	CAC	CAN	CAP	CAA	CAL		
	Serramenti: Legno / Alluminio / Pvc / Ferro	CSL	CSA	CSP	CSF			
	Finiture intonaco: a raso Sasso / Civile / Legno	CFS	CFC	CFL				
	Particolari di pregio: Fori / Travi / Affreschi / Occhiale aperto / altro	CPF	CPT	CPA	CPO	CPL		
6. Tipologia architettonica	Originale Modificata (grado leggero): interventi su finiture facciate, materiali, serramenti, manto di copertura TRasformata (grado medio): interventi su elementi parziali quali tetto, facciate e fori Alterata (grado notevole): interventi su struttura originaria quali tipo costruttivo, volume, tipo facciate, tipo fori, tipo tetto	TOR	TMO	TTR	TAL			
7. Stato conservazione	BUono (necessita solo interventi di manutenzione)	SBU	SDI	SCA				
	Discreto (necessita interventi su parti edificio) Cattivo (necessita interventi su intera struttura)							
8. Pertinenze	Verde Aperto / Verde Recintato	PVA	PVR					
	Posto Auto / Autorimessa	PPA	PAU					
	Manufatto di Servizio / Deposito Attrezzi / Legnaia	PMS	PDA	PLE				
9. Reti tecnologiche	Acqua: Rete potabile / Vasca accumulo / Sorgente / Assente	RAR	RAV	RAS	RAA			
	acque Reflue: Rete fognaria / Vasca imhoff / a Dispersione / Assente	RRR	RRV	RAD	RAA			
10. Viabilità	accesso Area: Comunale / Forestale / Sentiero / Privato / Assente	VAC	VAF	VAS	VAP	VAA		
	accesso Edificio: Comunale / Forestale / Sentiero / Privato / Assente	VEC	VEF	VES	VEP	VEA		
11. Legislazione (vincoli)	Individuazione Bene ambientale (art. 69 L.P. n.1/2008)	LIB						



schema planimetrico dello stato di fatto su base catastale [scala 1:500]



Comune di Arco

PROVINCIA DI TRENTO

Piano Regolatore Generale

Variente al Patrimonio Edilizio Montano

SCHEDA DI PROGETTO

edificio N.003

PREVISIONI DI P.R.G.

categoria di appartenenza	edificio tradizionale [esistente] conservatosi allo stato originario	<div>A</div>
	edificio che ha subito interventi edilizi mantenendo la tipologia costruttiva originale	<div>B</div>
	edificio che ha subito interventi edilizi con forti alterazioni della struttura	<div>C</div>
1. tipologia di intervento	Manutenzione Ordinaria / Manutenzione Straordinaria / Restauro Ristrutturazione Edilizia / Risanamento Conservativo Riquaificazione Paesaggistico-ambientale	<div>IMO</div> <div>IMS</div> <div>IRE</div> <div>IRE</div> <div>IRC</div> <div>IRP</div>
2. Destinazione d'uso	Agricolo / Artigianale / Residenziale / Turistico-Ricettivo / di Servizio	<div>DAG</div> <div>DAR</div> <div>DRE</div> <div>DTR</div> <div>DSE</div>
3. Ampliamento volume	Nessuna Alterazione / Ripristino volume Originario / Adeguamento tecnologico	<div>ANA</div> <div>ARO</div> <div>AAT</div>
4. Interventi ammessi edificio	Sopraelevazione: Concessa / Non concessa manto di Copertura: Cotto / Lamiera / lastre di Pietra Canali di gronda e pluviali: Lamiera zincata e verniciata / Rame / Ghisa nei terminali Paramento murato: materiale Lapidceo / Tamponamenti Ignei/ Mattoni in laterizio pieno Intonaci: di Calce / con Terre colorate / Sasso a vista Tinteggiature: se possibile Ripristino originarie / Idropitture colori tradizionali Ripristino Decorazioni originali No nuove Aperture / Si su fronti Secondari No nuove aperture sulla Copertura / Si nuove aperture sulla Copertura nuovi Serramenti: in Legno come esistenti / Ripristino esistenti Si nuove Imposte / No nuove Imposte Ripristino Cornici in pietra / Sostituzione Cornici in pietra / Nuove cornici in pietra ripristino Balconi o ballatoi: struttura in Pietra e legno / struttura in Legno ripristino Scale esterne: struttura in Pietra e legno / struttura in Legno Nuove grate in Ferro / Restauro grate in Ferro / Sostituzione grate in Ferro No nuovi Camini / Ristrutturazione Camini esistenti / Si nuovi Camini	<div>ISC</div> <div>ISN</div> <div>ICC</div> <div>ICL</div> <div>ICP</div> <div>ICL</div> <div>ICR</div> <div>ICG</div> <div>IPL</div> <div>IPT</div> <div>IPM</div> <div>IIC</div> <div>IIT</div> <div>IIS</div> <div>TTR</div> <div>TTI</div> <div>IFD</div> <div>INA</div> <div>ISS</div> <div>INC</div> <div>ISC</div> <div>ISL</div> <div>ISR</div> <div>ISI</div> <div>INI</div> <div>IRC</div> <div>ISC</div> <div>ISN</div> <div>IBP</div> <div>IBL</div> <div>ISP</div> <div>ISL</div> <div>INF</div> <div>IRF</div> <div>ISF</div> <div>INC</div> <div>IRC</div> <div>ISC</div>
5. Interventi ammessi pertinenze	ripristino Muri e recinzioni: in Pietra locale / in Legno naturale Si costruzione Legnaia / No costruzione Legnaia eventuale Pavimentazione esterna: Pietra locale / Terra battuta / Erba eventuale Eliminazione piccole piante e/o arbusti infestanti interferenti con l'edificio	<div>IMP</div> <div>IML</div> <div>ISL</div> <div>INL</div> <div>IPP</div> <div>IPT</div> <div>IPE</div> <div>IEI</div>

NOTE PUNTUALI FINALIZZATE ALL'INTERVENTO

La costruzione di un'eventuale nuova tettoia, nel rispetto delle indicazioni delle N.T.A., se progettata in aderenza all'edificio principale, è ammessa esclusivamente sul fronte Sud-Est, a ridosso del muro di contenimento e, se ritenuto opportuno, anche a copertura della scala di pietra esterna che consente l'accesso diretto al livello superiore. Tale collocazione ripropone quella di una struttura simile che vi si ergeva nel 2004 e della quale, durante l'aggiornamento risalente al 2011, è stato possibile rilevare la persistenza di un unico pilastro ligneo di sostegno (allo scopo si confrontino le immagini riportate nelle sezioni "documentazione fotografica" e "particolari").