

SCHEDA DI INDAGINE

estratto catastale [scala 1:2.000]
e punti fotografici

Comune di:	ARCO
Frazione:	Braila
Località/civico:	Braila - 12, 13
Comune Catastale:	Arco
Foglio di mappa N.	5
P.ed. / p.f.	.648 - .649/1

giugno 2004 - marzo 2005



carta tecnica CTP00 [scala 1:10.000]

1. tipologia Funzionale	Abitazione / Stalla - Fienile / Muga / Baita / Roccolo / Rudere / Altro	<div>FAB</div> <div>FSF</div> <div>FMA</div> <div>FBA</div> <div>FRO</div> <div>FRU</div> <div>FAL</div>
2. Epoca di costruzione	data (aaaa) / anteriore 1860 (EA) / 1860 - 1945 (EB) / dopo 1945 (EC)	<div></div> <div>EEA</div> <div>EEB</div> <div>EEC</div>
3. Uso attuale	AGricolo / ARIgplanale / RESidenziale / Turistico-Ricettivo / di SERVIZIO	<div>UAG</div> <div>UAR</div> <div>URE</div> <div>UTR</div> <div>USE</div>
4. Grado di utilizzo	in uso TEMPoraneo / in uso PERmanente / in ABBandono	<div>GTE</div> <div>GPE</div> <div>GAB</div>
5. Caratteristiche edificio	tipo Costruttivo: Pietra / legno a Telaio / legno in Assito / Laterizi / Misto	<div>CCP</div> <div>CCT</div> <div>CCA</div> <div>CCL</div> <div>CCM</div>
	Volume: Edificio / Ampliamento / Superfazione	<div>CVE</div> <div>CVA</div> <div>CVS</div>
	Elemento in oggetto: Poggiolo / Ballatoio / Scala / Camino / Forno	<div>CEP</div> <div>CEB</div> <div>CES</div> <div>CEC</div> <div>CEF</div>
	Tetto: Capriata / Trave di colmo / Volta / Altro	<div>CTC</div> <div>CTT</div> <div>CTV</div> <div>CTA</div>
	Manto di copertura: Scandole / Pietra / Lamiera / Cemento / cotto	<div>CMS</div> <div>CMF</div> <div>CML</div> <div>CMC</div> <div>CMO</div>
	Accessori tetto: Conignoli / anTenne / Pannelli solari / Abbaini / Lucernari	<div>CAC</div> <div>CAN</div> <div>CAP</div> <div>CAA</div> <div>CAL</div>
	Serramenti: Legno / Alluminio / Pvc / Ferro	<div>CSL</div> <div>CSA</div> <div>CSP</div> <div>CSF</div>
	Finiture intonaco: a raso Sasso / Civile / Legno	<div>CFS</div> <div>CFC</div> <div>CFL</div>
	Particolari di pregio: Fori / Travi / Affreschi / Occhiale aperto / altro	<div>CPF</div> <div>CPT</div> <div>CPA</div> <div>CPO</div> <div>CPL</div>
6. Tipologia architettonica	Originale Modificata (grado leggero): interventi su finiture facciate, materiali, serramenti, manto di copertura Trasformata (grado medio): interventi su elementi parziali quali tetto, facciate e fori Alterata (grado notevole): interventi su struttura originaria quali tipo costruttivo, volume, tipo facciate, tipo fori, tipo tetto	<div>TOR</div> <div>TMO</div> <div>TTR</div> <div>TAL</div>
7. Stato conservazione	BUono (necessita solo interventi di manutenzione) Discreto (necessita interventi su parti edificio) Cattivo (necessita interventi su intera struttura)	<div>SBU</div> <div>SDI</div> <div>SCA</div>
8. Pertinenze	Verde Aperto / Verde Recintato Posto Auto / Autorimessa Manufatto di Servizio / Deposito Attrezzi / Legnaia	<div>PVA</div> <div>PVR</div> <div>PPA</div> <div>PAU</div> <div>PMS</div> <div>PDA</div> <div>PLE</div>
9. Reti tecnologiche	Acqua: Rete potabile / Vasca accumulo / Sorgente / Assente acque Reflue: Rete fognaria / Vasca imhoff / a Dispersione / Assente	<div>RAR</div> <div>RAV</div> <div>RAS</div> <div>RAA</div> <div>RRR</div> <div>RRV</div> <div>RAD</div> <div>RRA</div>
10. Viabilità	accesso Area: Comunale / Forestale / Sentiero / Privato / Assente accesso Edificio: Comunale / Forestale / Sentiero / Privato / Assente	<div>VAC</div> <div>VAF</div> <div>VAS</div> <div>VAP</div> <div>VAA</div> <div>VEC</div> <div>VEF</div> <div>VES</div> <div>VEP</div> <div>VEA</div>
11. Legislazione (vincoli)	Individuazione Bene ambientale (art. 69 L.P. n.1/2008)	<div>LIB</div>



note

Sono rilevabili alcuni puntuali interventi di grado leggero un po' su tutto il complesso edilizio.

Interventi di maggior peso riguardano la parte Nord dell'edificio, quella contraddistinta dalla p.ed. 649/1, che vede la realizzazione di balconi e locali esterni adibiti a servizi igienici realizzati in cemento sul fronte Ovest, e il rifacimento a terrazza piastrellata e dotata di ringhiera in ferro del blocco collocato a Nord-Est.

Rilievo fotografico giugno 1994, utile per cogliere la modifica apportata alla copertura del blocco collocato a Nord-Est.



Comune di Arco
PROVINCIA DI TRENTO
Piano Regolatore Generale

Variente al Patrimonio Edilizio Montano



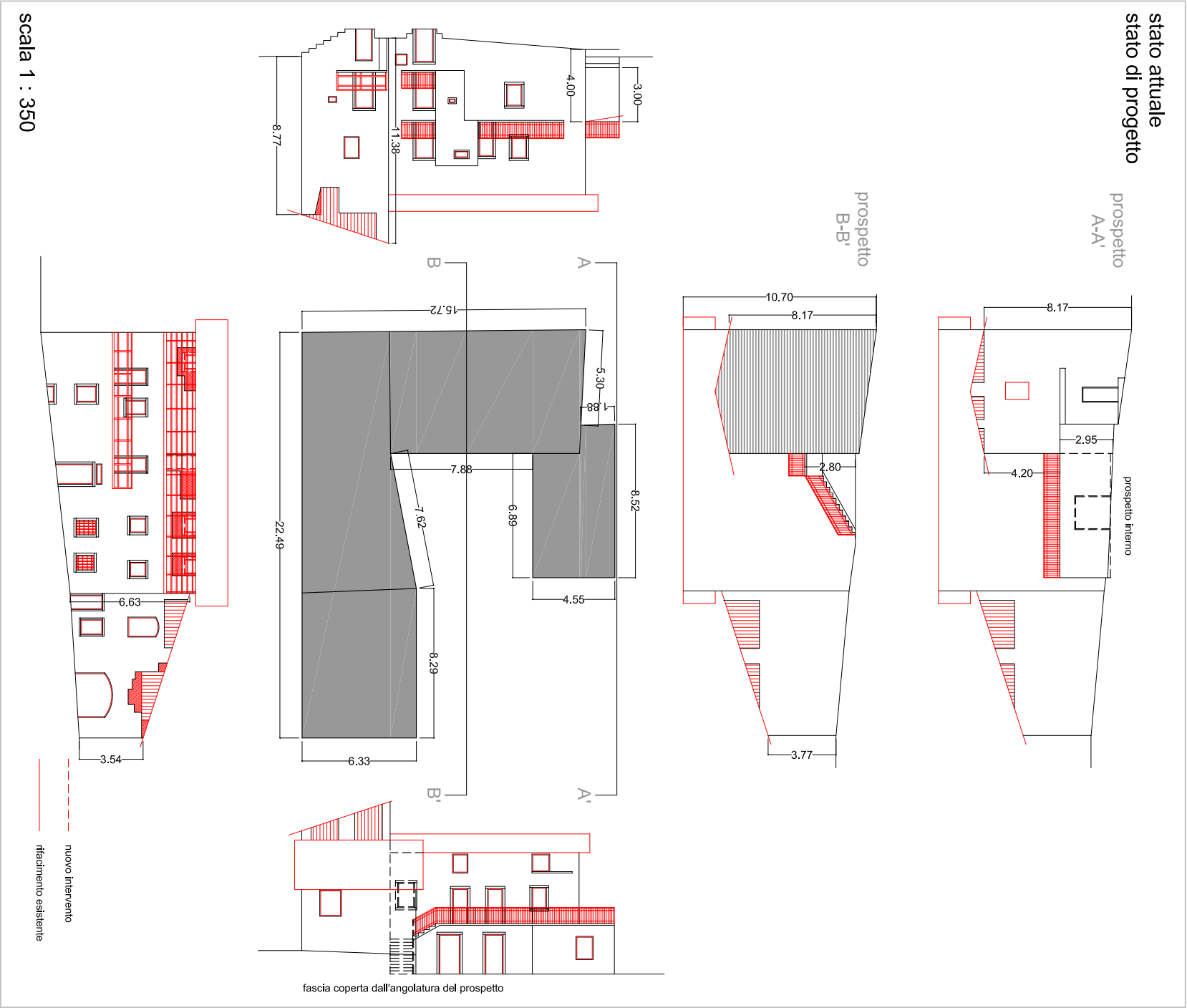
062

PREVISIONI DI P.R.G.

categoria di appartenenza	edificio tradizionale [esistente] conservatosi allo stato originario	<div>A</div>
	edificio che ha subito interventi edilizi mantenendo la tipologia costruttiva originale	<div>B</div>
	edificio che ha subito interventi edilizi con forti alterazioni della struttura	<div>C</div>

SCHEDA DI PROGETTO

edificio N.062



1. tipologia di intervento	Manutenzione Ordinaria / Manutenzione Straordinaria / Restauro Ristrutturazione Edilizia / Risanamento Conservativo Riquadrificazione Paesaggistico-ambientale	IMO <input type="checkbox"/> IMS <input type="checkbox"/> IRE <input type="checkbox"/> IRE <input checked="" type="checkbox"/> IRC <input type="checkbox"/> IRP <input type="checkbox"/>
2. Destinazione d'uso	Agricolo / Artigianale / Residenziale / Turistico-Ricettivo / di Servizio	DAG <input type="checkbox"/> DAR <input type="checkbox"/> DRE <input type="checkbox"/> DTR <input type="checkbox"/> DSE <input type="checkbox"/>
3. Ampliamento volume	Nessuna Alterazione / Ripristino volume Originario / Adeguamento tecnologico	ANA <input type="checkbox"/> ARO <input type="checkbox"/> AAT <input type="checkbox"/> ISC <input type="checkbox"/> ISN <input checked="" type="checkbox"/>
4. Interventi ammessi edificio	Sopraelevazione: Concessa / Non concessa manto di Copertura: Cotto / Lamiera / lastre di Pietra Canali di gronda e pluviali: Lamiera zincata e verniciata / Rame / Ghisa nei terminali Paramento murario: materiale Lapidario / Tamponamenti lignei / Mattoni in laterizio pieno Intonaci: di Calce / con Terre colorate / Sasso a vista Tinteggiature: se possibile Ripristino originarie / Idropitture colori tradizionali Ripristino Decorazioni originali No nuove Aperture / SI su fronti Secondari No nuove aperture sulla Copertura / SI nuove aperture sulla Copertura nuovi Serramenti: in Legno come esistenti / Ripristino esistenti SI nuove Imposte / No nuove Imposte Ripristino Cornici in pietra / Sostituzione Cornici in pietra / Nuove cornici in pietra ripristino Balconi o ballatoi: struttura in Pietra e legno / struttura in Legno ripristino Scale esterne: struttura in Pietra e legno / struttura in Legno Nuove grate in Ferro / Restauro grate in Ferro / Sostituzione grate in Ferro No nuovi Camini / Ristrutturazione Camini esistenti / SI nuovi Camini	ISC <input type="checkbox"/> ISN <input checked="" type="checkbox"/> ICC <input type="checkbox"/> ICL <input type="checkbox"/> ICP <input type="checkbox"/> ICL <input type="checkbox"/> ICR <input type="checkbox"/> ICG <input type="checkbox"/> IPL <input type="checkbox"/> IPT <input type="checkbox"/> IPM <input type="checkbox"/> IIC <input type="checkbox"/> IIT <input type="checkbox"/> IIS <input checked="" type="checkbox"/> ITR <input type="checkbox"/> ITI <input type="checkbox"/> IRD <input type="checkbox"/> INA <input type="checkbox"/> ISS <input type="checkbox"/> INC <input type="checkbox"/> ISC <input type="checkbox"/> ISL <input checked="" type="checkbox"/> ISR <input type="checkbox"/> ISI <input type="checkbox"/> INI <input type="checkbox"/> IRC <input type="checkbox"/> ISC <input type="checkbox"/> ISN <input checked="" type="checkbox"/> IBP <input type="checkbox"/> IBL <input checked="" type="checkbox"/> ISP <input type="checkbox"/> ISL <input type="checkbox"/> INF <input type="checkbox"/> IRF <input type="checkbox"/> ISF <input type="checkbox"/> INC <input type="checkbox"/> IRC <input type="checkbox"/> ISC <input checked="" type="checkbox"/>
5. Interventi ammessi pertinenze	ripristino Muri e recinzioni: in Pietra locale / in Legno naturale SI costruzione Legnaia / No costruzione Legnaia eventuale Pavimentazione esterna: Pietra locale / Terra battuta / Erba eventuale Eliminazione piccole piante e/o arbusti infestanti interferenti con l'edificio	IMP <input type="checkbox"/> IML <input checked="" type="checkbox"/> ISL <input type="checkbox"/> INL <input type="checkbox"/> IPP <input type="checkbox"/> IPT <input type="checkbox"/> IPE <input checked="" type="checkbox"/> IEI <input type="checkbox"/>

NOTE PUNTUALI FINALIZZATE ALL'INTERVENTO

E' concesso riquadrare e regolarizzare le aperture esistenti nel sottotetto e procedere a tamponamenti in legno o con vetrate funzionali all'illuminazione dei locali.
E' concessa la riapertura del foro tamponato presente sul fronte Nord dell'edificio.
Si auspica:
- il rifacimento degli attuali balconi e ballatoi in cemento e la loro sostituzione con altri in pietra o legno;
- la sostituzione delle ringhiere in ferro con altre in legno;
- il rifacimento della copertura plastrata, cromaticamente molto impattante, della terrazza realizzata sopra il blocco collocato a Nord-Est;
- l'uniformazione dei cornigoli prendendo a riferimento quelli originali ancora presenti.