

Comune di Arco  
PROVINCIA DI TRENTO  
Piano Regolatore Generale

Censimento Patrimonio Edilizio Montano Esistente

SCHEDA DI INDAGINE

edificio N.014

estratto catastale [scala 1:2.000]  
e punti fotografici

Comune di:

ARCO

Frazione:

S. Giovanni

Località/civico:

Semonte - 17

Comune Catastale:

Romarzollo

Foglio di mappa N.

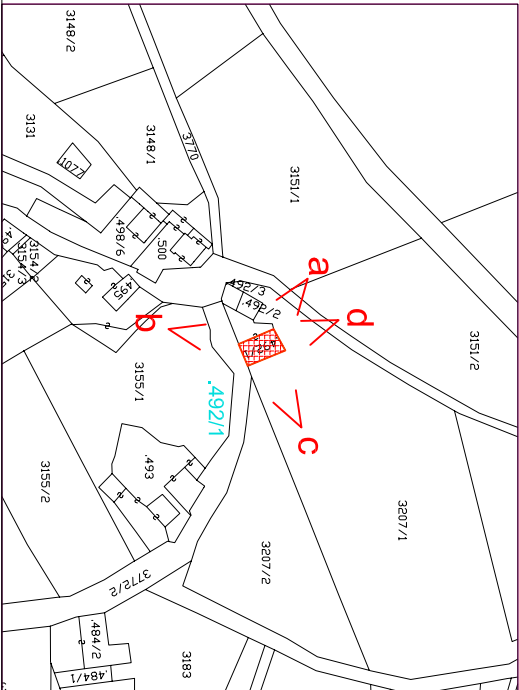
3

P.ed. / p.f.

.492/1

data rilievo

giugno 2004 - marzo 2005



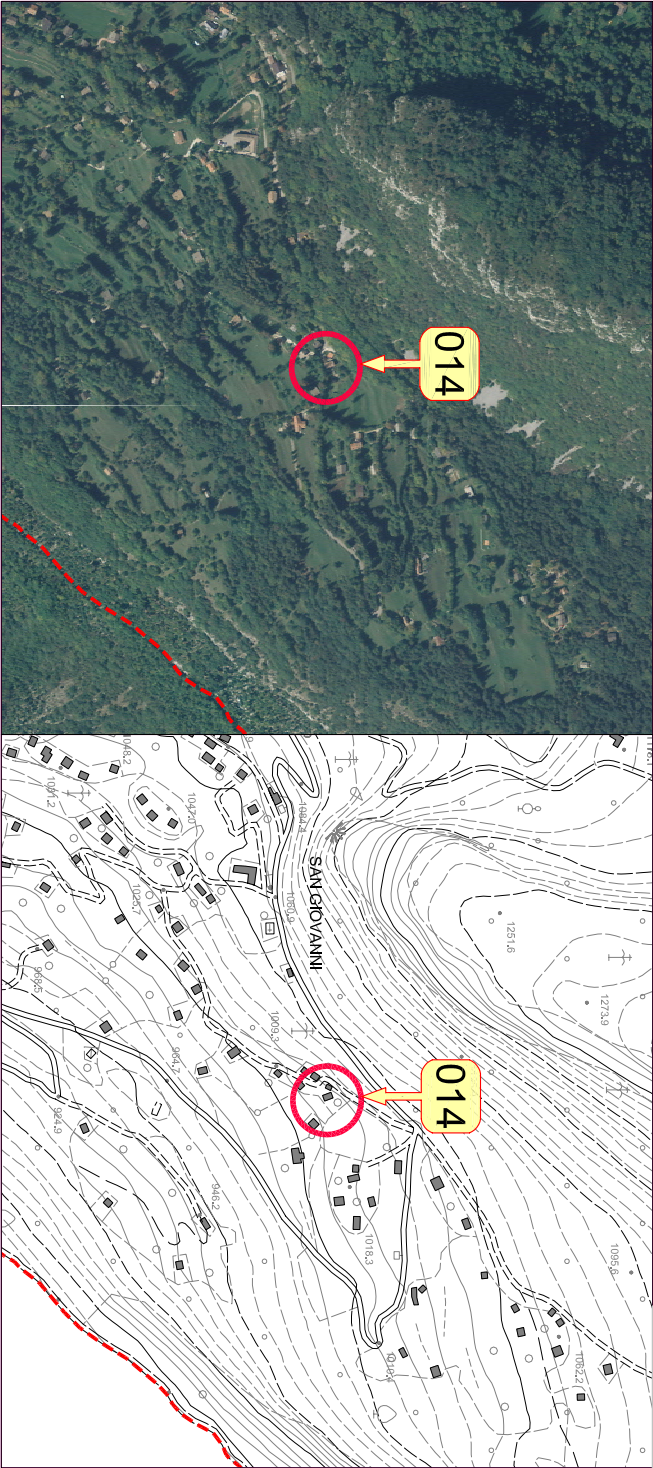
documentazione fotografica



ortofoto IT2006 [scala 1:10.000]

carta tecnica CTP00 [scala 1:10.000]

014

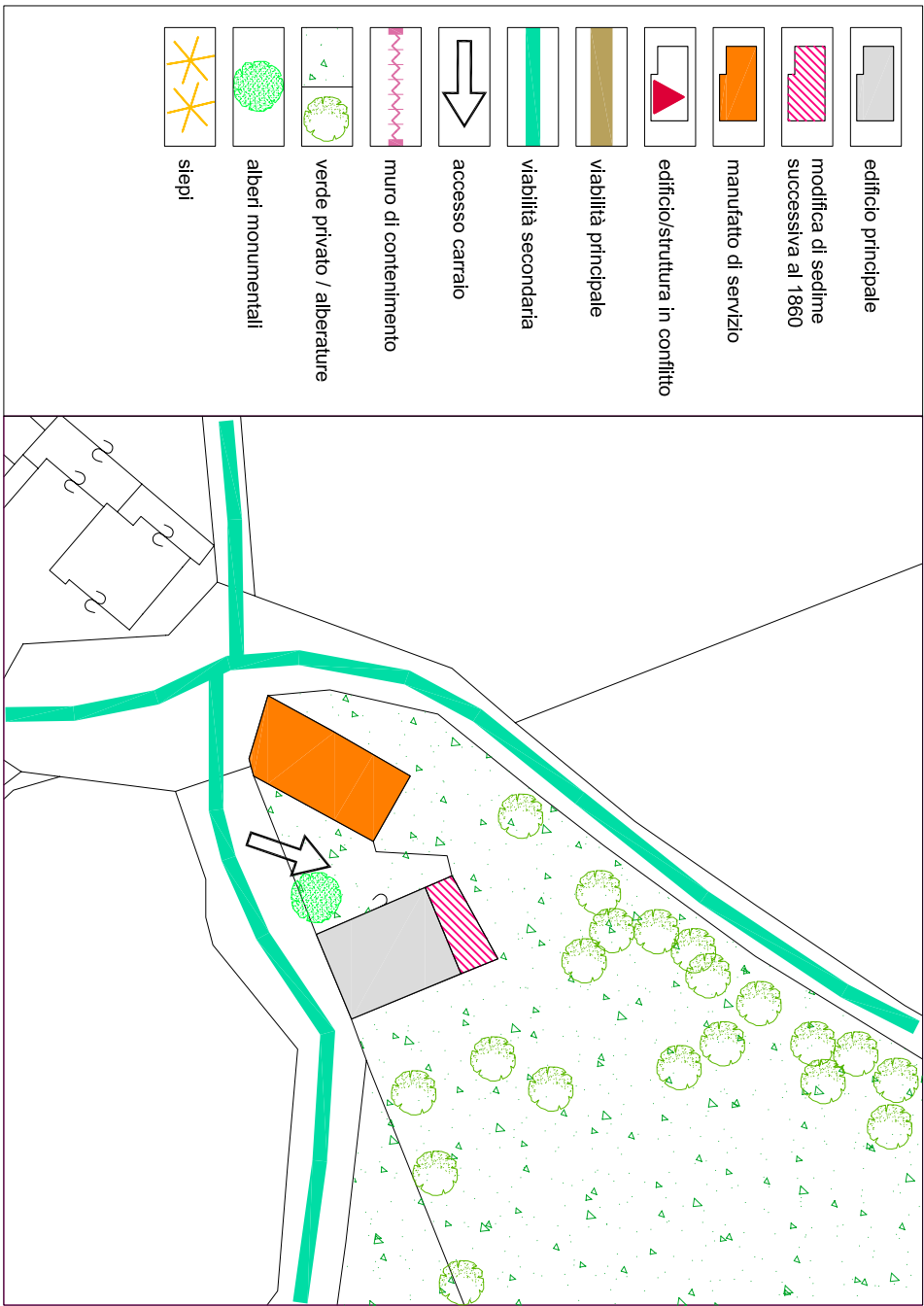


1. tipologia Funzionale	Abitazione / Stalla - Fienile / MAlga / Baia / ROccolo / Ruderare / Altro	FABFSFFMAFBAFROFRUFAL
2. Epoca di costruzione	data (aaaa) / anteriore 1860 (EA) / 1860 - 1945 (EB) / dopo 1945 (EC)	EEAEEBEEC
3. Uso attuale	Agricolo / ARtigianale / Residenziale / Turistico-Ricettivo / di Servizio	UAGUARUREUTRUSE
4. Grado di utilizzo	in uso Temporaneo / in uso Permanente / in Abbandono	GTEGPEGAB
5. Caratteristiche edificio	tipo Costruttivo: Pietra / legno a Telaio / legno In Assilo / Laterizi / Misto  Volume: Edificio / Ampliamento / Superfezzazione  Elemento in aggetto: Poggolo / Ballatoio / Scala /Camino / Forno  Tetto: Capriata / Trave di colmo / Volta / Altro  Manto di copertura: Scandole / Pietra / Lamiera / Cemento / cotto  Accessori tetto: Comignoli / aNtenne / Pannelli solari / Abbaini / Lucernari  Serramenti: Legno / Alluminio / Pvc / Ferro  Finiture intonaco: a raso Sasso / Civile / Legno  Particolari di pregio: Fori / Travi / Affreschi / fOcolare aperto / altro	CCPCCTCCAQCCLCCM CVECVA CVS CEPCEBCESECECEEF CTCCTTCTVCTA CMSCMP CML CMC CMO CACCANCAPCAA CAL CSLCSA CSPCSF CFS CFC CFL CPFCPTCPACPO CPL TOR TMO TTR TAL
6. Tipologia architettonica	ORiginale Modificata (grado leggero): interventi su finiture facciate, materiali, serramenti, manto di copertura TRasformata (grado medio): interventi su elementi parziali quali tetto, facciate e fori Alterata (grado notevole): interventi su struttura originaria quali tipo costruttivo, volume, tipo facciate, tipo fori, tipo tetto	
7. Stato conservazione	BUono (necessita solo interventi di manutenzione)  Discreto (necessita interventi su parti edificio)  CAttivo (necessita interventi su intera struttura)	SBUSDI SCA PVA PVR PPA PAU PMS PDA PLE RAR RAV RAS RAA RRR RRV RAD RRA
8. Pertinenze	Verde Aperto / Verde Recintato  Posto Auto / Autorimessa  Manufatto di Servizio / Deposito Attrezzi / LEgnaia  Acqua: Rete potabile / Vasca accumulo / Sorgente / Assente  acque Reflue: Rete fognaria / Vasca imhoff / a Dispersione / Assente	PVAPVR PPAPAU PMS PDA PLE RAR RAV RAS RAA RRR RRV RAD RRA
9. Reti tecnologiche	accesso Aree: Comunale / Forestale / Sentiero / Privato / Assente  accesso Edificio: Comunale / Forestale / Sentiero / Privato / Assente	VAC VAF VAS VAP VAA VEC VEF VES VEP VEA
10. Viabilità		
11. Legislazione (vincoli)	Individuazione Bene ambientale (art. 69 L.P. n.1/2008)	LIB





schema planimetrico dello stato di fatto su base catastale [scala 1:500]



Comune di Arco  
PROVINCIA DI TRENTO  
Piano Regolatore Generale

Variente al Patrimonio Edilizio Montano

SCHEDA DI PROGETTO

edificio N.014

PREVISIONI DI P.R.G.

categoria di appartenenza	edificio tradizionale [esistente] conservatosi allo stato originario	A
	edificio che ha subito interventi edilizi mantenendo la tipologia costruttiva originale	B
	edificio che ha subito interventi edilizi con forti alterazioni della struttura	C
1. tipologia di intervento	Manutenzione Ordinaria / Manutenzione Straordinaria / Restauro Ristrutturazione Edilizia / Risanamento Conservativo Riquaificazione Paesaggistico-ambientale	IMO IMS IRE IRE IRC IRP
2. Destinazione d'uso	Agricolo / Artigianale / Residenziale / Turistico-Ricettivo / di Servizio	DAG DAR DRE DTR DSE
3. Ampliamento volume	Nessuna Alterazione / Ripristino volume Originario / Adeguamento tecnologico	ANA ARO AAT
4. Interventi ammessi edificio	Sopraelevazione: Concessa / Non concessa manto di Copertura: Cotto / Lamiera / lastre di Pietra Canali di gronda e pluviali: Lamiera zincata e verniciata / Rame / Ghisa nei terminali Paramento murario: materiale Lapidèo / Tamponamenti Ignei/ Mattoni in laterizio pieno Intonaci: di Calce / con Terre colorate / Sasso a vista Tinteggiature: se possibile Ripristino originarie / Idropitture colori tradizionali Ripristino Decorazioni originali No nuove Aperture / Si su fronti Secondari No nuove aperture sulla Copertura / Si nuove aperture sulla Copertura nuovi Serramenti: in Legno come esistenti / Ripristino esistenti Si nuove Imposte / No nuove Imposte Ripristino Cornici in pietra / Sostituzione Cornici in pietra / Nuove cornici in pietra ripristino Balconi o ballatoi: struttura in Pietra e legno / struttura in Legno ripristino Scale esterne: struttura in Pietra e legno / struttura in Legno Nuove grate in Ferro / Restauro grate in Ferro / Sostituzione grate in Ferro No nuovi Camini / Ristrutturazione Camini esistenti / Si nuovi Camini	ISC ISN ICC ICL ICP ICL ICR ICG IPL IPT IPM IIC IIT IIS TTR TTI IFD INA ISS INC ISC ISL ISR ISI INI IRC ISC ISN IBP IBL ISP ISL INF IRF ISF INC IRC ISC
5. Interventi ammessi pertinenze	ripristino Muri e recinzioni: in Pietra locale / in Legno naturale Si costruzione Legnaia / No costruzione Legnaia eventuale Pavimentazione esterna: Pietra locale / Terra battuta / Erba eventuale Eliminazione piccole piante e/o arbusti infestanti interferenti con l'edificio	IMP IML ISL INL IPP IPT IPE IEI

NOTE PUNTUALI FINALIZZATE ALL'INTERVENTO

Si auspica la mitigazione, se non il rifacimento con materiali adeguati, delle parti realizzate in cemento a vista o in muratura.