

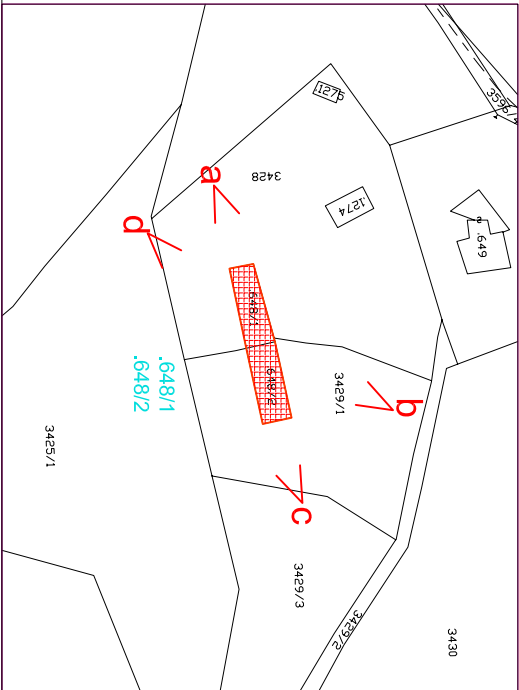
edificio N.101

estratto catastale [scala 1:2.000]
e punti fotografici

Comune di:	ARCO
Frazione:	Campo
Località/civico:	Campo
Comune Catastale:	Oltresarca
Foglio di mappa N.	3
P.ed. / p.f.	.648/1 - .648/2

data rilievo giugno 2004

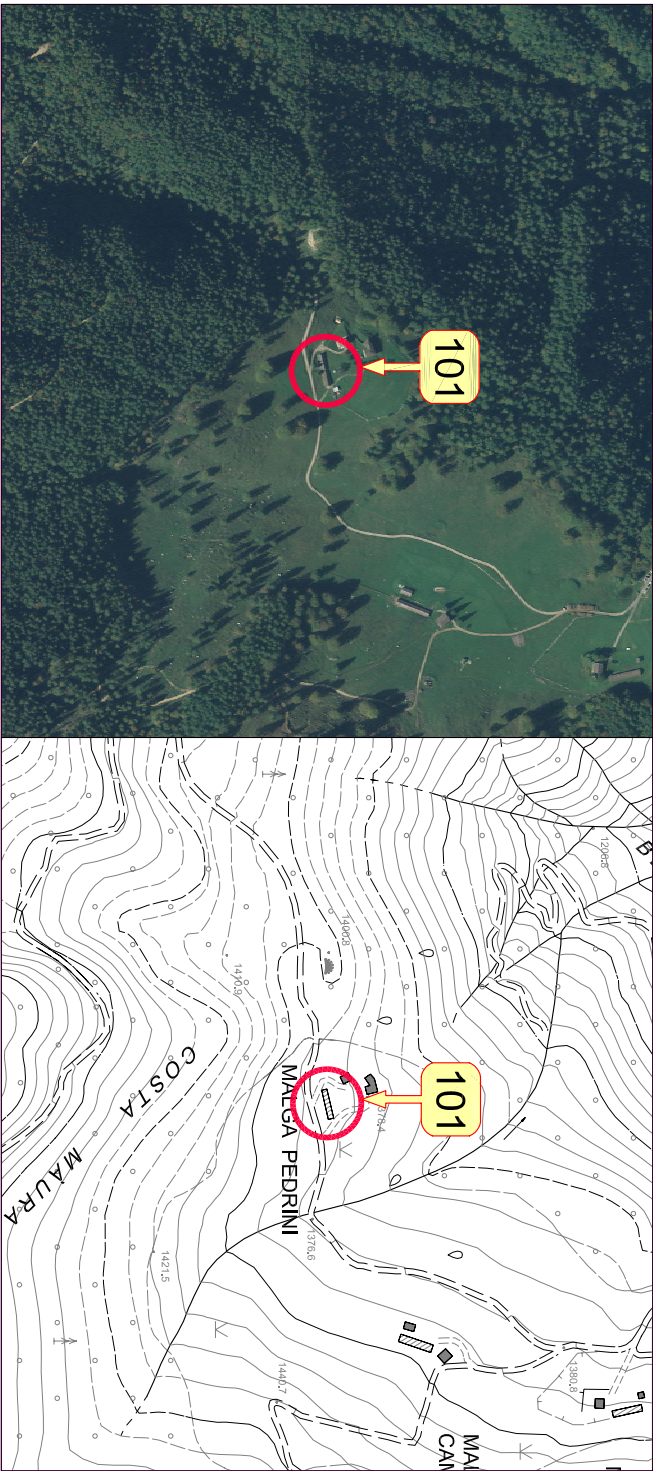
documentazione fotografica



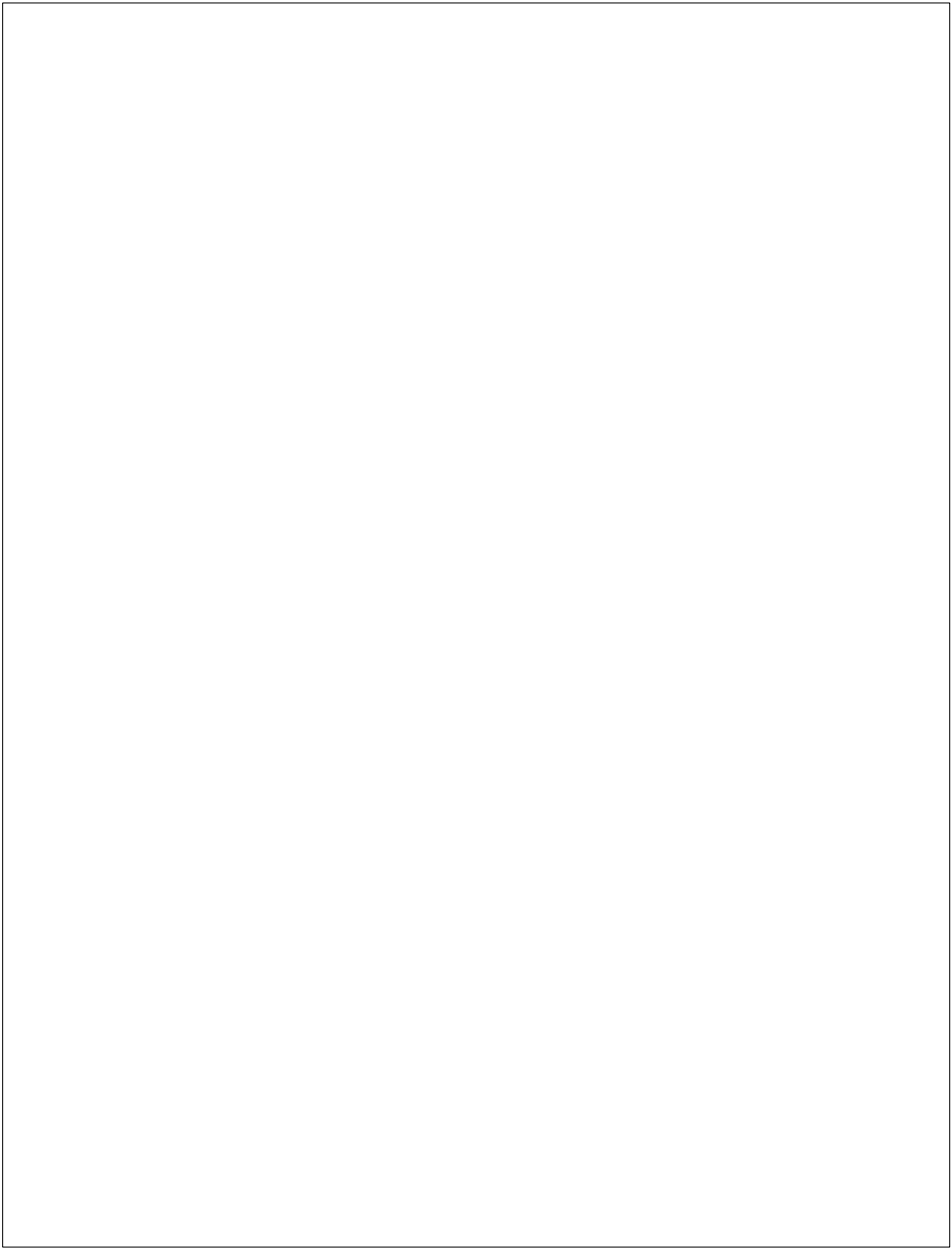
```
[scala 1:10.000]
```

carta tecnica CTP00 [scala 1:10.000]

101



1. tipologia Funzionale	Abitazione / Stalla - Fienile / Malga / Baia / Roccio / Rudere / Altro	<div>FAB</div> <div>FSF</div> <div>FMA</div> <div>FBA</div> <div>FRO</div> <div>FRU</div> <div>FAL</div>
2. Epoca di costruzione	data (aaaa) / anteriore 1860 (EA) / 1860 - 1945 (EB) / dopo 1945 (EC)	<div></div> <div>EEA</div> <div>EEB</div> <div>EEC</div>
3. Uso attuale	AGricolo / ARTigianale / RESidenziale / Turistico-Ricettivo / di SERVIZIO	<div>UAG</div> <div>UAR</div> <div>URE</div> <div>UTR</div> <div>USE</div>
4. Grado di utilizzo	in uso TEMPoraneo / in uso PERmanente / in ABbandono	<div>GTE</div> <div>GPE</div> <div>GAB</div>
5. Caratteristiche edificio	tipo Costruttivo: Pietra / legno a Telaio / legno in Assito / Laterizi / Misto	<div>CCP</div> <div>CCT</div> <div>CCA</div> <div>CCL</div> <div>CCM</div>
	Volume: Edificio / Ampliamento / Superfazione	<div>CVE</div> <div>CVA</div> <div>CVS</div>
	Elemento in aggetto: Poggolo / Ballatoio / Scala / Camino / Forno	<div>CEP</div> <div>CEB</div> <div>CES</div> <div>CEC</div> <div>CEF</div>
	Tetto: Capiata / Trave di colmo / Volta / Altro	<div>CTC</div> <div>CTT</div> <div>CTV</div> <div>CTA</div>
	Manto di copertura: Scandole / Pietra / Lamiera / Cemento / cotto	<div>CMS</div> <div>CMP</div> <div>CML</div> <div>CMC</div> <div>CMO</div>
Accessori tetto: Comignoli / antenne / Pannelli solari / Abbaini / Lucernari	<div>CAC</div> <div>CAN</div> <div>CAP</div> <div>CAA</div> <div>CAL</div>	
Serramenti: Legno / Alluminio / Pvc / Ferro	<div>CSL</div> <div>CSA</div> <div>CSP</div> <div>CSF</div>	
Finiture intonaco: a raso Sasso / Civile / Legno	<div>CFS</div> <div>CFC</div> <div>CFL</div>	
Particolari di pregio: Fori / Travi / Affreschi / fOciare aperto / altro	<div>CPE</div> <div>CPT</div> <div>CPA</div> <div>CPO</div> <div>CPL</div>	
6. Tipologia architettonica	Originale	<div>TOR</div> <div>TMO</div> <div>TTR</div> <div>TAL</div>
	MOdificata (grado leggero): interventi su finiture facciate, materiali, serramenti, manto di copertura TRasformata (grado medio): interventi su elementi parziali quali tetto, facciate e fori Alterata (grado notevole): interventi su struttura originaria quali tipo costruttivo, volume, tipo facciate, tipo fori, tipo tetto	
7. Stato conservazione	BUono (necessita solo interventi di manutenzione) Discreto (necessita interventi su parti edificio) Cattivo (necessita interventi su intera struttura)	<div>SBU</div> <div>SDI</div> <div>SCA</div>
8. Pertinenze	Verde Aperto / Verde Recintato	<div>PVA</div> <div>PVR</div>
	Posto Auto / Autoimmessa	<div>PPA</div> <div>PAU</div>
9. Reti tecnologiche	Manufatto di Servizio / Deposito Attrezzi / Legnaia	<div>PMS</div> <div>PDA</div> <div>PLE</div>
	Acqua: Rete potabile / Vasca accumulo / Sorgente / Assente	<div>RAR</div> <div>RAV</div> <div>RAS</div> <div>RAA</div>
10. Viabilità	acque Reflue: Rete fognaria / Vasca imhoff / a Dispersione / Assente	<div>RRR</div> <div>RRV</div> <div>RAD</div> <div>RRA</div>
	accesso Area: Comunale / Forestale / Sentiero / Privato / Assente	<div>VAC</div> <div>VAE</div> <div>VAS</div> <div>VAP</div> <div>VAA</div>
11. Legislazione (vincoli)	Individuazione Bene ambientale (art. 69 L.P. n. 1/2008)	<div>VEC</div> <div>VEF</div> <div>VES</div> <div>VEP</div> <div>VEA</div>
		<div>LIB</div>



schema planimetrico dello stato di fatto su base catastale [scala 1:500]



Comune di Arco
PROVINCIA DI TRENTO
Piano Regolatore Generale

Variente al Patrimonio Edilizio Montano

SCHEDA DI PROGETTO edificio N.101

PREVISIONI DI P.R.G.

categoria di appartenenza	edificio tradizionale [esistente] conservatosi allo stato originario	A
	edificio che ha subito interventi edilizi mantenendo la tipologia costruttiva originale	B
edificio che ha subito interventi edilizi con forti alterazioni della struttura		C
1. tipologia di intervento	Manutenzione Ordinaria / Manutenzione Straordinaria / Restauro Ristrutturazione Edilizia / Risanamento Conservativo Riqualficazione Paesaggistico-ambientale	IMO IMS IRE IRE IRC IRP
2. Destinazione d'uso	AGricolo / ARTigianale / RESidenziale / Turistico-Ricettivo / di Servizio	DAG DAR DRE DTR DSE ANA ARO AAT
3. Ampliamento volume	Nessuna Alterazione / Ripristino volume Originario / Adeguamento tecnologico	ISC ISN
4. Interventi ammessi edificio	Sopraelevazione: Concessa / Non concessa manto di Copertura: Cotto / Lamiera / lastre di Pietra Canali di gronda e pluviali: Lamiera zincata e verniciata / Rame / Ghisa nei terminali Paramento murario: materiale Lapidceo / Tamponamenti Ignei/ Mattoni in laterizio pieno Intonaci: di Calce / con Terre colorate / Sasso a vista Tinteggiature: se possibile Ripristino originarie / Idropitture colori tradizionali Ripristino Decorazioni orignalil No nuove Aperture / Si su fronti Secondari No nuove aperture sulla Copertura / Si nuove aperture sulla Copertura nuovi Serramenti: in Legno come esistenti / Ripristino esistenti Si nuove Imposte / No nuove Imposte Ripristino Cornici in pietra / Sostituzione Cornici in pietra / Nuove cornici in pietra ripristino Balconi o ballatoi: struttura in Pietra e legno / struttura in Legno ripristino Scale esterne: struttura in Pietra e legno / struttura in Legno Nuove grate in Ferro / Restauro grate in Ferro / Sostituzione grate in Ferro No nuovi Camini / Ristrutturazione Camini esistenti / Si nuovi Camini	ICC ICL ICR ICG ICL ICL ICP IPL IPT IPM IIC IIT IIS TTR ITI IFD INA ISS INC ISC ISL ISR ISI INI IRC ISC ISN IBP IBL ISP ISL INF IRF ISF INC IRC ISC
5. Interventi ammessi pertinenze	ripristino Muri e recinzioni: in Pietra locale / in Legno naturale Si costruzione Legnaia / No costruzione Legnaia eventuale Pavimentazione esterna: Pietra locale / Terra battuta / Erba eventuale Eliminazione piccole piante e/o arbusti infestanti interferenti con l'edificio	IMP IML ISL INL IPP IPT IPE IEI

NOTE PUNTUALI FINALIZZATE ALL'INTERVENTO

Edificio originariamente parte della "Malga Pedrini".