







note

L'edificio si presenta privo di copertura, ma conserva integra la muratura fino alla quota di imposta del tetto ad una falda inclinata, del quale permangono ancora le travature portanti.  
Il manufatto è stato eretto sfruttando l'appoggio alla roccia retrostante che ne costituisce il fronte Nord e, con ogni probabilità, forniva un riparo temporaneo durante il periodo in cui si svolgeva il pascolo estivo del bestiame.

**Comune di Arco**  
**PROVINCIA DI TRENTO**  
**Piano Regolatore Generale**

**Variente al Patrimonio Edilizio Montano**

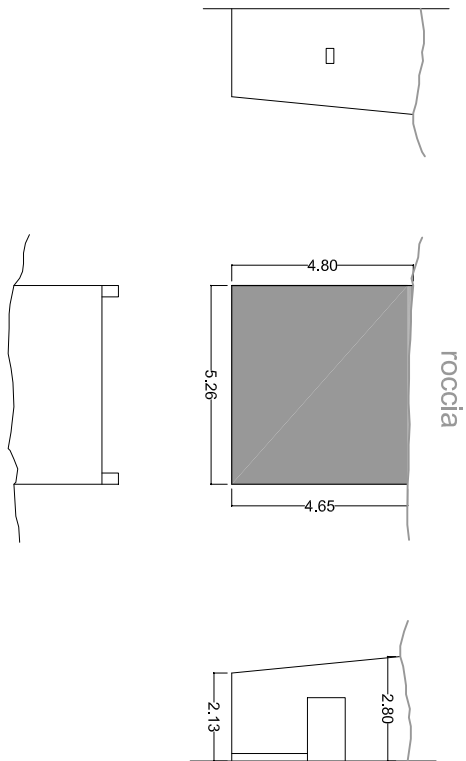


## PREVISIONI DI P.R.G.

categoria di appartenenza	
edificio tradizionale [esistente] conservatosi allo stato originario	<b>A</b>
edificio che ha subito interventi edilizi mantenendo la tipologia costruttiva originale	<b>B</b>
edificio che ha subito interventi edilizi con forti alterazioni della struttura	<b>C</b>

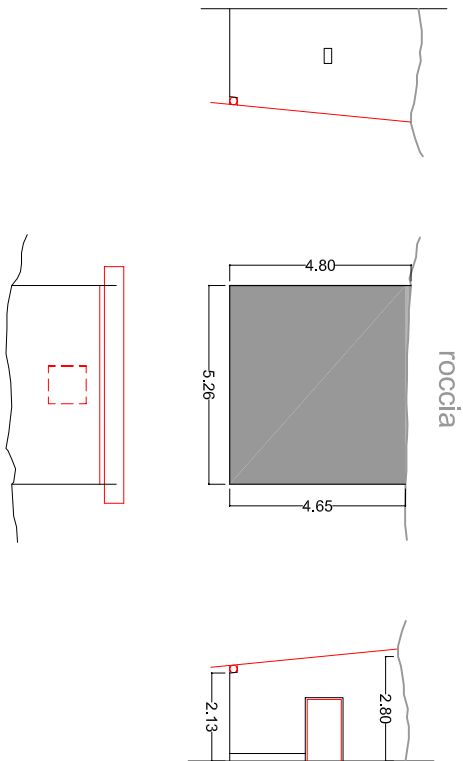
SCHEDA DI PROGETTO edificio N.083

stato attuale



scala 1 : 200

stato di progetto



Scala 1 : 200

1. tipologia di intervento	Manutenzione Ordinaria / Manutenzione Straordinaria / Restauro	IMO	IMS	IRE			
	Ristrutturazione Edilizia / Risanamento Conservativo	IRE	IRC				
	Riqualificazione Paesaggistico-ambientale	IRP					
	Agricolo / Agrigianale / Residenziale / Turistico-Ricettivo / di Servizio	DAG	DAR	DRE	DTR	DSE	
	3. Ampliamento volume	ANA	ARO	AAT			
	4. Interventi ammessi edificio	Nessuna Alterazione / Ripristino volume Originario / Adeguamento tecnologico	ISC	ISN			
		Sopraelevazione: Concessa / Non concessa	ICC	ICL	ICP		
		manto di Copertura: Cotto / Lamiera / lastre di Pietra	ICL	ICR	ICG		
		Canali di gronda e pluviali: Lamiera zincata e verniciata / Rame / Ghisa nei terminali	IPL	IPT	IPM		
		Paramento murario: materiale Lapidario / Tamponamenti lignei / Mattoni in laterizio pieno	IIC	IIT	IIS		
Intonaci: di Calce / con Terre colorate / Sasso a vista		ITR	ITI				
Tinteggiature: se possibile Ripristino originarie / Idropitture colori tradizionali		IRD					
Ripristino Decorazioni originali		INA	ISS				
No nuove Aperture / SI su fronti Secondari		INC	ISC				
No nuove aperture sulla Copertura / SI nuove aperture sulla Copertura		ISL	ISR				
nuovi Serramenti: in Legno come esistenti / Ripristino esistenti	ISL	INI					
SI nuove Imposte / No nuove Imposte	IRC	ISC	ISN				
Ripristino Cornici in pietra / Sostituzione Cornici in pietra / Nuove cornici in pietra	IBP	IBL					
ripristino Balconi o ballatoi: struttura in Pietra e legno / struttura in Legno	ISP	ISL					
ripristino Scale esterne: struttura in Pietra e legno / struttura in Legno	INF	IRF	ISF				
Nuove grate in Ferro / Restauro grate in Ferro / Sostituzione grate in Ferro	INC	IRC	ISC				
No nuovi Caninli / Ristrutturazione Caninli esistenti / SI nuovi Caninli							
5. Interventi ammessi pertinenze	ripristino Muri e recinzioni: in Pietra locale / in Legno naturale	IMP	IML				
	SI costruzione Legnala / No costruzione Legnala	ISL	INL				
	eventuale Pavimentazione esterna: Pietra locale / Terra battuta / Erba	IPP	IPT	IPE			
	eventuale Eliminazione piccole piante e/o arbusti infestanti interferenti con l'edificio	IEI					

NOTE PUNTUALI FINALIZZATE ALL'INTERVENTO

E' concessa l'apertura di un eventuale nuovo foro sul fronte Sud dell'edificio.  
E' concesso il ripristino della tettoia addossata al fronte Ovest, secondo le specifiche disposizioni contenute nelle N. T. A., confermandone le dimensioni.