



Comune di Arco
PROVINCIA DI TRENTO
Piano Regolatore Generale

Censimento Patrimonio Edilizio Montano Esistente

SCHEDA DI INDAGINE

edificio N.025

estratto catastale [scala 1:2.000]
e punti fotografici

Comune di:

ARCO

Frazione:

S.Giovanni

Località/civico:

Andrino - 2

Comune Catastale:

Romarzollo

Foglio di mappa N.

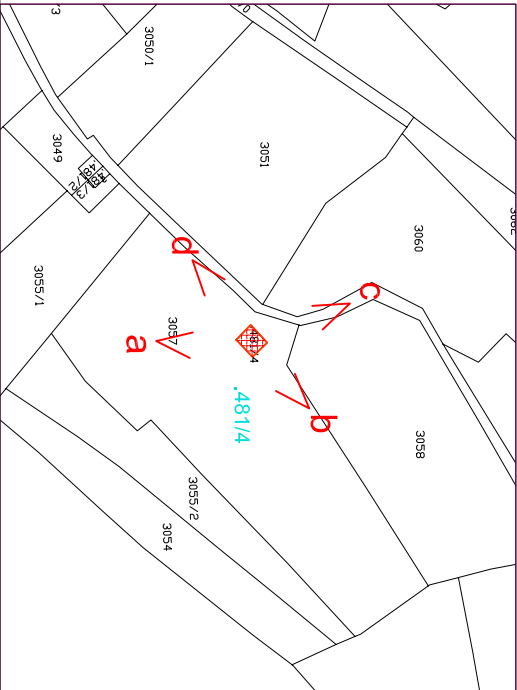
3

P.ed. / p.f.

.481/4

data rilievo

giugno 2004 - marzo 2005



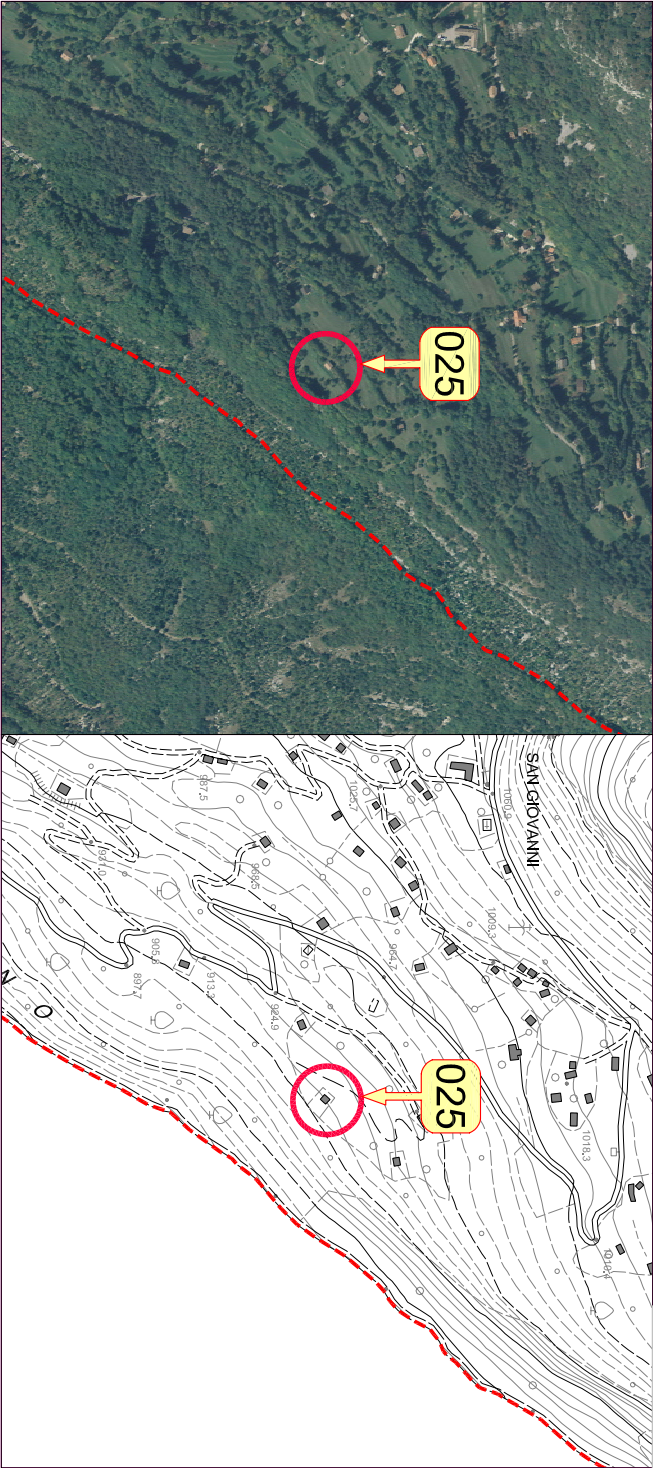
documentazione fotografica



ortofoto IT2006 [scala 1:10.000]

carta tecnica CTP00 [scala 1:10.000]

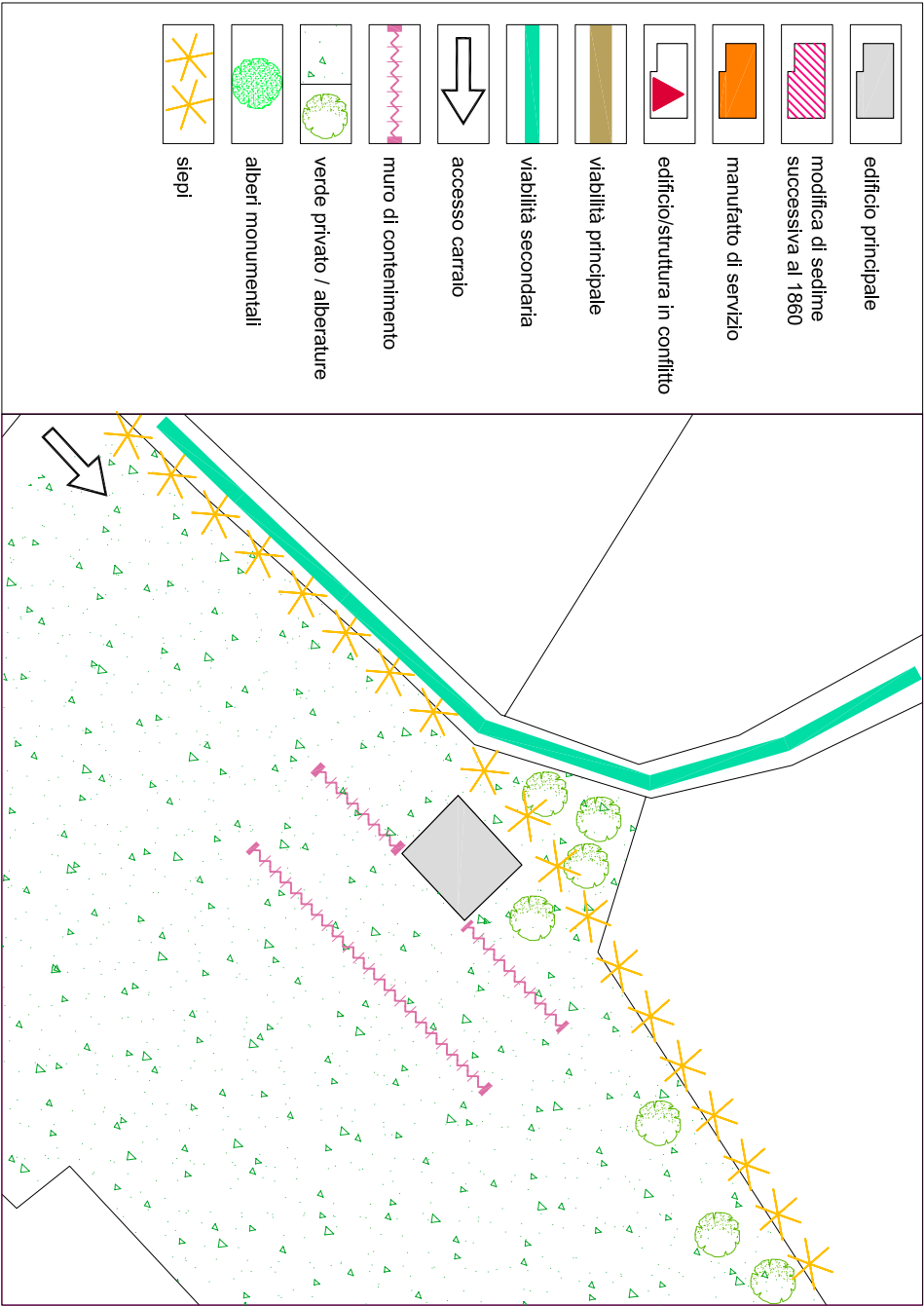
025



1. tipologia Funzionale	Abitazione / Stalla - Fienile / Maja / Baia / Roccio / Rudere / Altro	FABFSFFMAFBAFROFRUFAL
2. Epoca di costruzione	data (aaaa) / anteriore 1860 (EA) / 1860 - 1945 (EB) / dopo 1945 (EC)	1841EEAEEBEEC
3. Uso attuale	Agricolo / Artigianale / Residenziale / Turistico-Ricettivo / di Servizio	UAGUARUREUTRUSE
4. Grado di utilizzo	in uso Temporaneo / in uso Permanente / in Abbandono	GTEGPEGAB
5. Caratteristiche edificio	tipo Costruttivo: Pietra / legno a Telaio / legno In Assilo / Laterizi / Misto Volume: Edificio / Ampliamento / Superfettazione Elemento in aggetto: Poggioio / Ballatoio / Scala /Camino / Forno Tetto: Capriata / Trave di colmo / Volta / Altro Manto di copertura: Scandole / Pietra / Lamiera / Cemento / cotto Accessori tetto: Comignoli / aNienne / Pannelli sdrai / Abbaini / Lucernari Serramenti: Legno / Alluminio / Pvc / Ferro Finiture intonaco: a raso Sasso / Civile / Legno Particolari di pregio: Fori / Travi / Affreschi / fOciare aperto / altro	CCPCCCTCCA CCLCCM CVECVA CVS CEPCEBCESECCECEEF CTCCTTCTVCTA CMSCMP CMLCMCCMO CACCANCAPCAA CAL CSLCSA CSPCSF CFS CFC CFL CPFCPTCPACPOCPL TOR TMO TTR TAL
6. Tipologia architettonica	ORIGINALE Modificata (grado leggero); interventi su finiture facciate, materiali, serramenti, manto di copertura TRasformata (grado medio); interventi su elementi parziali quali tetto, facciate e fori Alterata (grado notevole); interventi su struttura originaria quali tipo costruttivo, volume, tipo facciate, tipo fori, tipo tetto	
7. Stato conservazione	BUono (necessita solo interventi di manutenzione) Discreto (necessita interventi su parti edificio) Cattivo (necessita interventi su intera struttura)	SBUSDISCA PVA PVR PPA PAU PMS PDA PLE RAR RAV RAS RAA RRR RRV RAD RRA VAC VAF VAS VAP VAA VEC VEF VES VEP VEA LIB
8. Pertinenze	Verde Aperto / Verde Recintato Posto Auto / Autorimessa Manufatto di Servizio / Deposito Attrezzi / LEGnaia Acqua: Rete potabile / Vasca accumulo / Sorgente / Assente acque Reflue: Rete fognaria / Vasca imhoff / a Dispersione / Assente accesso Area: Comunale / Forestale / Sentiero / Privato / Assente	
9. Reti tecnologiche		
10. Viabilità	accesso Edificio: Comunale / Forestale / Sentiero / Privato / Assente	
11. Legislazione (vincoli)	Individuazione Bene ambientale (art. 69 L.P. n.1/2008)	



schema planimetrico dello stato di fatto su base catastale [scala 1:500]



Comune di Arco
PROVINCIA DI TRENTO
Piano Regolatore Generale

Variante al Patrimonio Edilizio Montano

SCHEDA DI PROGETTO

edificio N.025

PREVISIONI DI P.R.G.

categoria di appartenenza	edificio tradizionale [esistente] conservatosi allo stato originario	A	
	edificio che ha subito interventi edilizi mantenendo la tipologia costruttiva originale	B	
	edificio che ha subito interventi edilizi con forti alterazioni della struttura	C	

1. tipologia di intervento	Manutenzione Ordinaria / Manutenzione Straordinaria / Restauro	IMO	IMS	IRE	
	Ristrutturazione Edilizia / Risanamento Conservativo	IRE	IRC		
	Riquelificazione Paesaggistico-ambientale	IRP			
2. Destinazione d'uso	Agriolo / Artigianale / Residenziale / Turistico-Ricettivo / di Servizio	DAG	DAR	DRE	DTR DSE
3. Ampliamento volume	Nessuna Alterazione / Ripristino volume Originario / Adeguamento tecnologico	ANA	ARO	AAT	
4. Interventi ammessi edificio	Sopraelevazione: Concessa / Non concessa	ISC	ISN		
	manto di Copertura: Cotto / Lamiera / lastre di Pietra	ICC	ICL	ICP	
	Canali di gronda e pluviali: Lamiera zincata e verniciata / Rame / Ghisa nei terminali	ICL	ICR	ICG	
	Paramento murario: materiale Lapidario / Tamponamenti lignei / Mattoni in laterizio pieno	IPL	IPT	IPM	
	Intonaci: di Calce / con Terre colorate / Sasso a vista	IIC	IIT	IIS	
	Tinteggiature: se possibile Ripristino originarie / Idropitture colori tradizionali	ITR	ITI		
	Ripristino Decorazioni originali	IPD			
	No nuove Aperture / Si su fronti Secondari	INA	ISS		
	No nuove aperture sulla Copertura / Si nuove aperture sulla Copertura	INC	ISC		
	nuovi Serramenti: in Legno come esistenti / Ripristino esistenti	ISL	ISR		
	Si nuove Imposte / No nuove Imposte	ISI	INI		
	Ripristino Cornici in pietra / Sostituzione Cornici in pietra / Nuove cornici in pietra	IRC	ISC	ISN	
	ripristino Balconi o ballatoi: struttura in Pietra e legno / struttura in Legno	IBP	IBL		
	ripristino Scale esterne: struttura in Pietra e legno / struttura in Legno	ISP	ISL		
	Nuove grate in Ferro / Restauro grate in Ferro / Sostituzione grate in Ferro	INF	IRF	ISF	
	No nuovi Camini / Ristrutturazione Camini esistenti / Si nuovi Camini	INC	IRC	ISC	
5. Interventi ammessi pertinenze	ripristino Muri e recinzioni: in Pietra locale / in Legno naturale	IMP	IML		
	Si costruzione Legnaia / No costruzione Legnaia	ISL	INL		
	eventuale Pavimentazione esterna: Pietra locale / Terra battuta / Erba	IPP	IPT	IPE	
	eventuale Eliminazione piccole piante e/o arbusti infestanti interferenti con l'edificio	IEI			

NOTE PUNTUALI FINALIZZATE ALL'INTERVENTO

- Si auspica:
- la mitigazione dell'impatto prodotto dalle bocche di lupo realizzate alla base del fronte Nord-Ovest dell'edificio;
 - il rifacimento della pavimentazione esterna.