

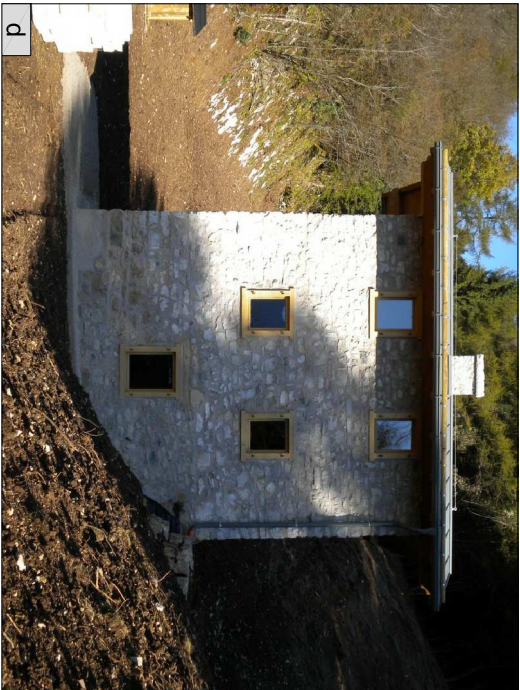
edificio N.050

estratto catastale [scala 1:2.000]
e punti fotografici

Comune di:	ARCO
Frazione:	S. Giovanni
Località/civico:	Tovo - 3
Comune Catastale:	Romarzollo
Foglio di mappa N.	7
P.ed. / p.f.	.569

data rilievo	ottobre 2011
--------------	--------------

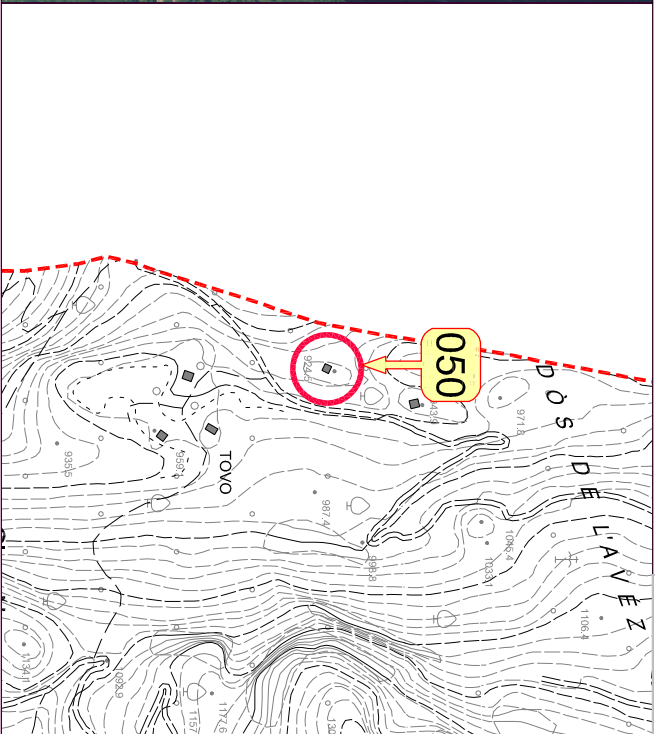
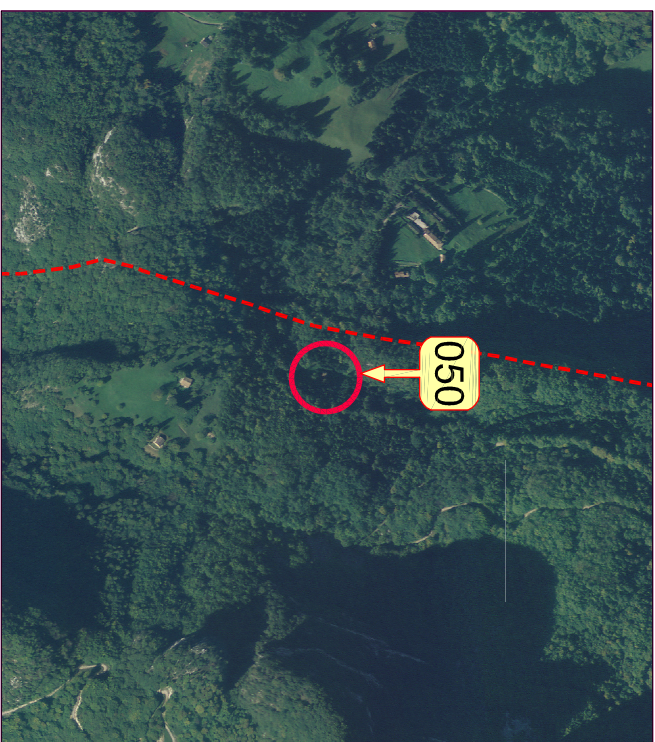
documentazione fotografica



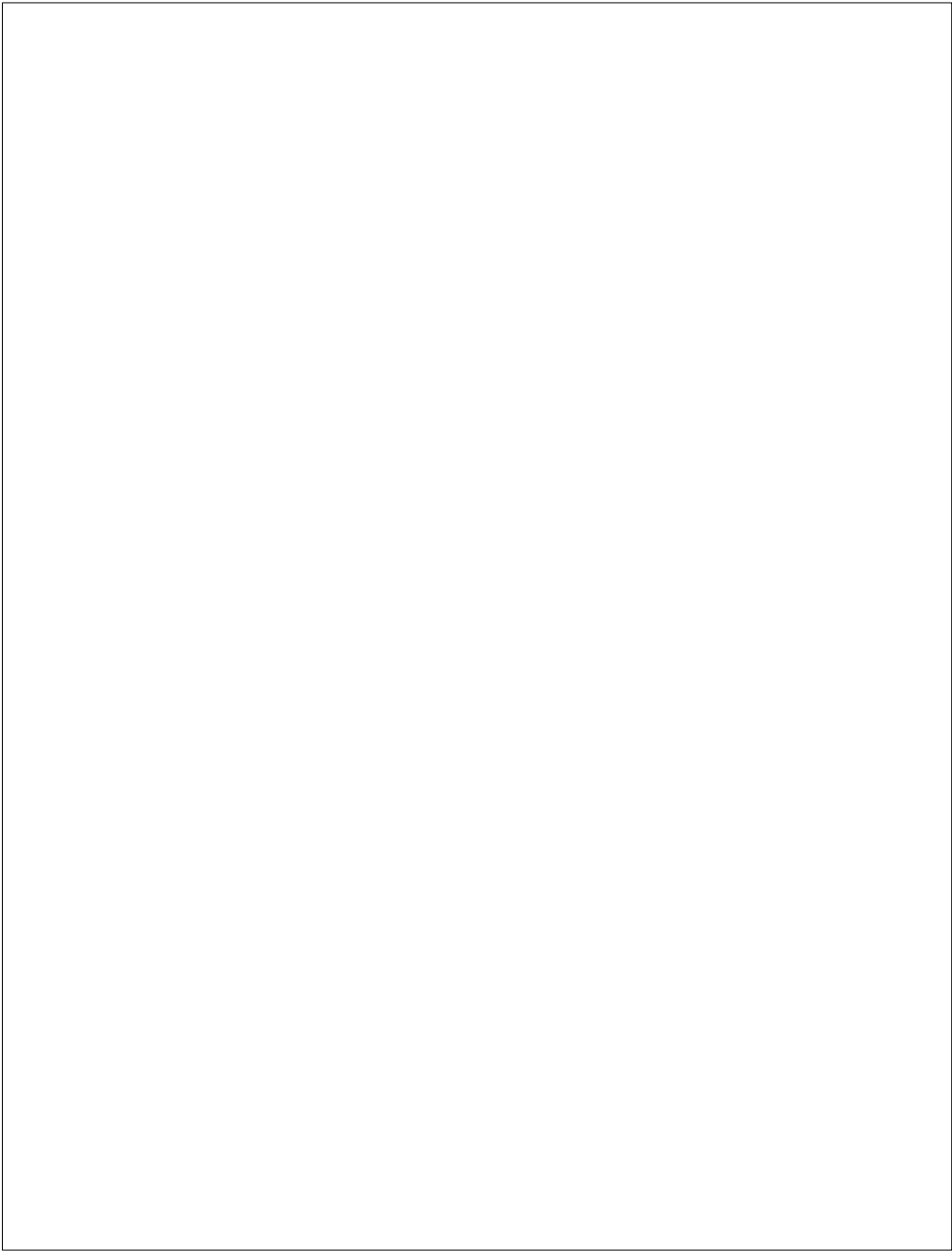
[scala 1:10.000]

carta tecnica CTP00 [scala 1:10.000]

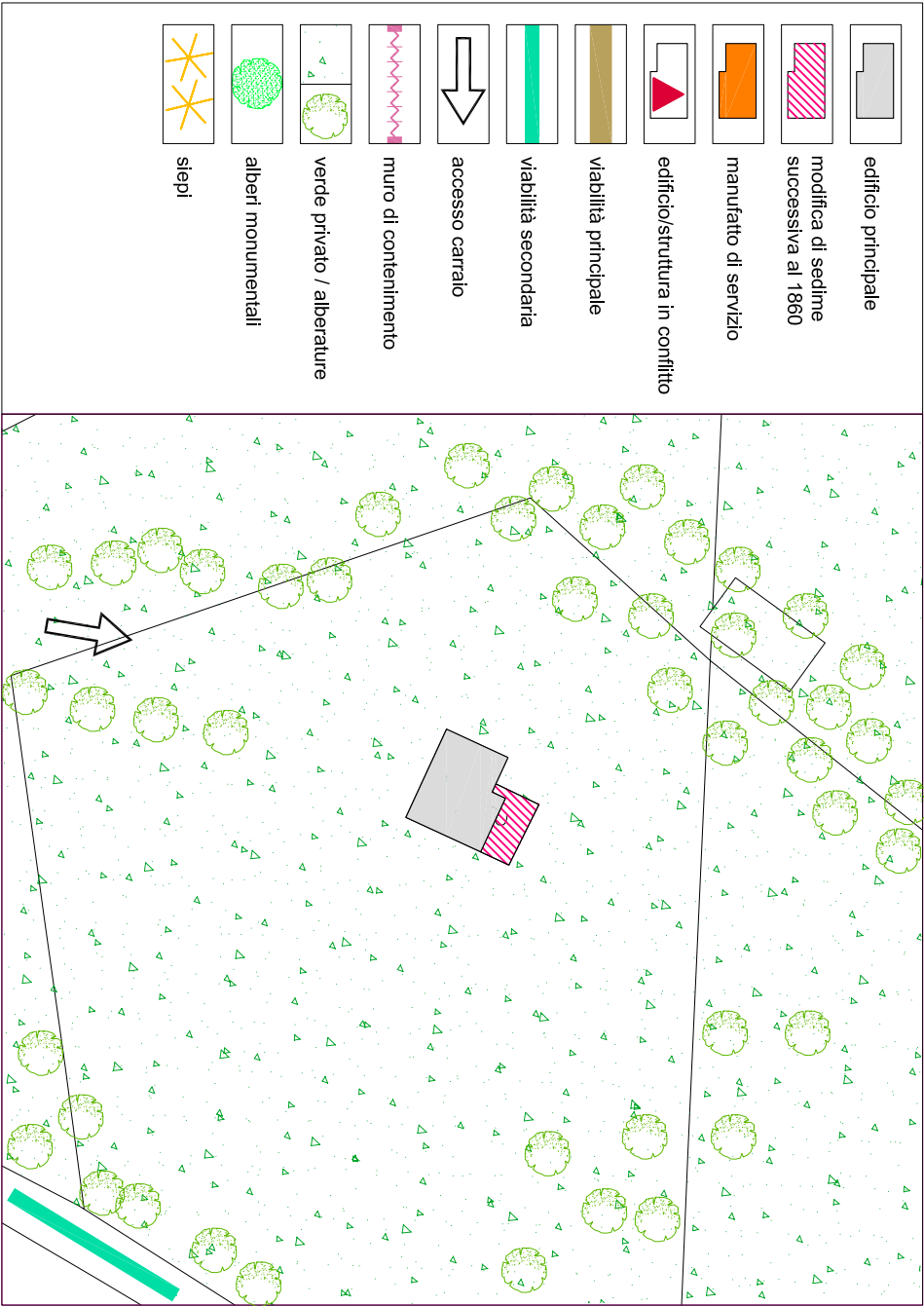
050



1. tipologia Funzionale	Abitazione / Stalla - Fienile / Muga / Baita / Roccolo / Rudere / Altro	<div>FAB</div>	<div>FSF</div>	<div>FMA</div>	<div>FBA</div>	<div>FRO</div>	<div>FRU</div>	<div>FAL</div>
2. Epoca di costruzione	data (aaaa) / anteriore 1860 (EA) / 1860 - 1945 (EB) / dopo 1945 (EC)	<div></div>	<div>EEA</div>	<div>EEB</div>	<div>EEC</div>			
3. Uso attuale	AGricolo / ARIgionale / RESidenziale / Turistico-Ricettivo / di SERVIZIO	<div>UAG</div>	<div>UAR</div>	<div>URE</div>	<div>UTR</div>	<div>USE</div>		
4. Grado di utilizzo	In uso TEMPoraneo / In uso PERmanente / In Abbandono	<div>GTE</div>	<div>GPE</div>	<div>GAB</div>				
5. Caratteristiche edificio	tipo Costruttivo: Pietra / legno a Telaio / legno in Assito / Laterizi / Misto	<div>CCP</div>	<div>CCT</div>	<div>CCA</div>	<div>CCL</div>	<div>CCM</div>		
	Volume: Edificio / Ampliamento / Superfazione	<div>CVE</div>	<div>CVA</div>	<div>CVS</div>				
	Elemento in oggetto: Poggiolo / Ballatoio / Scala / Camino / Forno	<div>CEP</div>	<div>CEB</div>	<div>CES</div>	<div>CEC</div>	<div>CEF</div>		
	Tetto: Capriata / Trave di colmo / Volta / Altro	<div>CTC</div>	<div>CTT</div>	<div>CTV</div>	<div>CTA</div>			
	Manto di copertura: Scandole / Pietra / Lamiera / Cemento / cotto	<div>CMS</div>	<div>CMP</div>	<div>CML</div>	<div>CMC</div>	<div>CMO</div>		
	Accessori tetto: Comignoli / antenne / Pannelli solari / Abballini / Lucernari	<div>CAC</div>	<div>CAN</div>	<div>CAP</div>	<div>CAA</div>	<div>CAL</div>		
	Serramenti: Legno / Alluminio / Pvc / Ferro	<div>CSL</div>	<div>CSA</div>	<div>CSP</div>	<div>CSF</div>			
	Finiture intonaco: a raso Sasso / Civile / Legno	<div>CFS</div>	<div>CFC</div>	<div>CFL</div>				
	Particolari di pregio: Fori / Travi / Affreschi / fOcolare aperto / altro	<div>CPF</div>	<div>CPT</div>	<div>CPA</div>	<div>CPO</div>	<div>CPL</div>		
6. Tipologia architettonica	Originale MODificata (grado leggero): interventi su finiture facciate, materiali, serramenti, manto di copertura TRasformata (grado medio): interventi su elementi parziali quali tetto, facciate e fori Alterata (grado notevole): interventi su struttura originaria quali tipo costruttivo, volume, tipo facciate, tipo fori, tipo tetto	<div>TOR</div>	<div>TMO</div>	<div>TTR</div>	<div>TAL</div>			
7. Stato conservazione	BUono (necessita solo interventi di manutenzione)	<div>SBU</div>	<div>SDI</div>	<div>SCA</div>				
	Discreto (necessita interventi su parti edificio) Cattivo (necessita interventi su intera struttura)							
8. Pertinenze	Verde Aperto / Verde Recintato	<div>PVA</div>	<div>PVR</div>					
	Posto Auto / AUTorimessa	<div>PPA</div>	<div>PAU</div>					
	Manufatto di Servizio / Deposito Attrezzi / L'Egnaia	<div>PMS</div>	<div>PDA</div>	<div>PLE</div>				
9. Reti tecnologiche	Acqua: Rete potabile / Vasca accumulo / Sorgente / Assente	<div>RAR</div>	<div>RAV</div>	<div>RAS</div>	<div>RAA</div>			
	acque Reflue: Rete fognaria / Vasca imhoff / a Dispersione / Assente	<div>RRR</div>	<div>RRV</div>	<div>RAD</div>	<div>RAA</div>			
10. Viabilità	accesso Area: Comunale / Forestale / Sentiero / Privato / Assente	<div>VAC</div>	<div>VAF</div>	<div>VAS</div>	<div>VAP</div>	<div>VAA</div>		
	accesso Edificio: Comunale / Forestale / Sentiero / Privato / Assente	<div>VEC</div>	<div>VEF</div>	<div>VES</div>	<div>VEP</div>	<div>VEA</div>		
11. Legislazione (vincoli)	Individuazione Bene ambientale (art. 69 L.P. n. 1/2008)	<div>LIB</div>						



schema planimetrico dello stato di fatto su base catastale [scala 1:500]



Comune di Arco
PROVINCIA DI TRENTO
Piano Regolatore Generale

Variante al Patrimonio Edilizio Montano

SCHEDA DI PROGETTO edificio N.050

PREVISIONI DI P.R.G.

categoria di appartenenza	edificio tradizionale [esistente] conservatosi allo stato originario	A			
	edificio che ha subito interventi edilizi mantenendo la tipologia costruttiva originale	B			
	edificio che ha subito interventi edilizi con forti alterazioni della struttura	C			
1. tipologia di intervento	Manutenzione Ordinaria / Manutenzione Straordinaria / Restauro Ristrutturazione Edilizia / Risanamento Conservativo Riqualificazione Paesaggistico-ambientale	IMO <input checked="" type="checkbox"/>	IMS <input checked="" type="checkbox"/>	IRE <input type="checkbox"/>	
		IRE <input type="checkbox"/>	IRC <input type="checkbox"/>		
		IRP <input type="checkbox"/>			
2. Destinazione d'uso	AGricolo / ARtiglianale / RESidenziale / Turistico-Ricettivo / di SERVIZIO	DAG <input type="checkbox"/>	DAR <input type="checkbox"/>	DRE <input checked="" type="checkbox"/>	DTR <input type="checkbox"/>
			DSE <input type="checkbox"/>		
3. Ampliamento volume	Nessuna Alterazione / Ripristino volume Originario / Adeguamento tecnologico	ANA <input checked="" type="checkbox"/>	ARO <input type="checkbox"/>	AAT <input type="checkbox"/>	
4. Interventi ammessi edificio	Sopraelevazione: Concessa / Non concessa	ISC <input type="checkbox"/>	ISN <input checked="" type="checkbox"/>		
	manto di Copertura: Cotto / Lamiera / lastre di Pietra	ICC <input checked="" type="checkbox"/>	ICL <input type="checkbox"/>	ICP <input type="checkbox"/>	
	Canali di gronda e pluviali: Lamiera zincata e verniciata / Rame / Ghisa nei terminali	ICL <input checked="" type="checkbox"/>	ICR <input type="checkbox"/>	ICG <input type="checkbox"/>	
	Paramento murario: materiale Lapidco / Tamponamenti lignei / Mattoni in laterizio pieno	IPL <input checked="" type="checkbox"/>	IPT <input type="checkbox"/>	IPM <input type="checkbox"/>	
	Intonaci: di Calce / con Terre colorate / Sasso a vista	IIC <input type="checkbox"/>	IIT <input type="checkbox"/>	IIS <input checked="" type="checkbox"/>	
	Tinteggiature: se possibile Ripristino originarie / Idropitture colori tradizionali	ITR <input type="checkbox"/>	ITI <input type="checkbox"/>		
	Ripristino Decorazioni originali	IRD <input type="checkbox"/>			
	No nuove Aperture / Si su fronti Secondari	INA <input checked="" type="checkbox"/>	ISS <input type="checkbox"/>		
	No nuove aperture sulla Copertura / Si nuove aperture sulla Copertura	INC <input checked="" type="checkbox"/>	ISC <input type="checkbox"/>		
	nuovi Serramenti: in Legno come esistenti / Ripristino esistenti	ISL <input checked="" type="checkbox"/>	ISR <input type="checkbox"/>		
Si nuove Imposte / No nuove Imposte	ISI <input checked="" type="checkbox"/>	INI <input type="checkbox"/>			
	Ripristino Cornici in pietra / Sostituzione Cornici in pietra / Nuove cornici in pietra	IRC <input type="checkbox"/>	ISC <input type="checkbox"/>	ISN <input type="checkbox"/>	
	ripristino Balconi o ballatoi: struttura in Pietra e legno / struttura in Legno	IBP <input type="checkbox"/>	IBL <input type="checkbox"/>		
	ripristino Scale esterne: struttura in Pietra e legno / struttura in Legno	ISP <input type="checkbox"/>	ISL <input type="checkbox"/>		
	Nuove grate in Ferro / Restauro grate in Ferro / Sostituzione grate in Ferro	INF <input type="checkbox"/>	IRF <input type="checkbox"/>	ISF <input type="checkbox"/>	
	No nuovi Camini / Ristrutturazione Camini esistenti / Si nuovi Camini	INC <input type="checkbox"/>	IRC <input checked="" type="checkbox"/>	ISC <input type="checkbox"/>	
5. Interventi ammessi pertinenze	ripristino Muri e recinzioni: in Pietra locale / in Legno naturale	IMP <input checked="" type="checkbox"/>	IML <input type="checkbox"/>		
	Si costruzione Legnaia / No costruzione Legnaia	ISL <input type="checkbox"/>	INL <input type="checkbox"/>		
	eventuale Pavimentazione esterna: Pietra locale / Terra battuta / Erba	IPP <input checked="" type="checkbox"/>	IPT <input type="checkbox"/>	IPE <input checked="" type="checkbox"/>	
	eventuale Eliminazione piccole piante e/o arbusti infestanti interferenti con l'edificio	IEI <input type="checkbox"/>			

NOTE PUNTUALI FINALIZZATE ALL'INTERVENTO