

Comune di Arco
PROVINCIA DI TRENTO
Piano Regolatore Generale

Censimento Patrimonio Edilizio Montano Esistente

SCHEDA DI INDAGINE

edificio N.118

estratto catastale [scala 1:2.000]
e punti fotografici

Comune di:

ARCO

Frazione:

Velo

Località/civico:

Malga - 8

Comune Catastale:

Oltresarca

Foglio di mappa N.

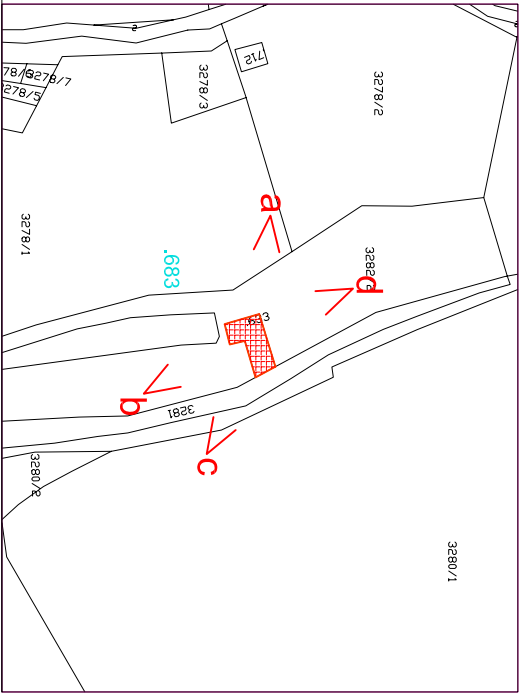
11

P.ed. / p.f.

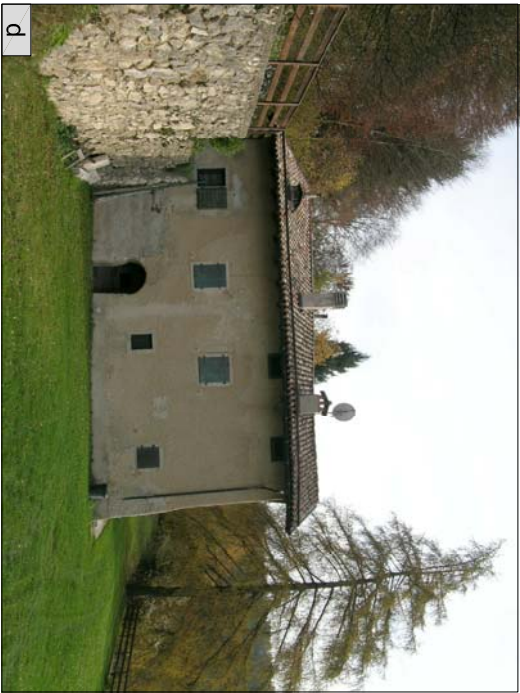
.683

data rilievo

novembre 2004 - marzo 2005



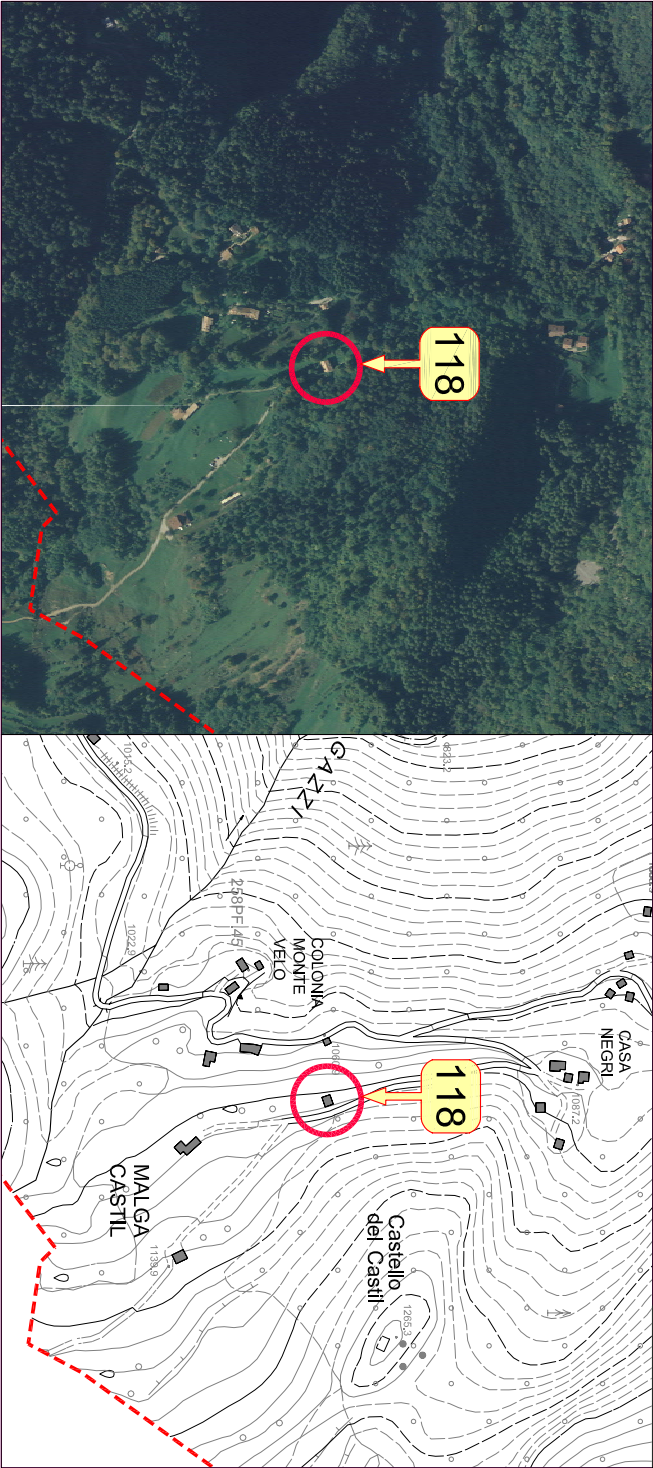
documentazione fotografica



ortofoto IT2006 [scala 1:10.000]

carta tecnica CTP00 [scala 1:10.000]

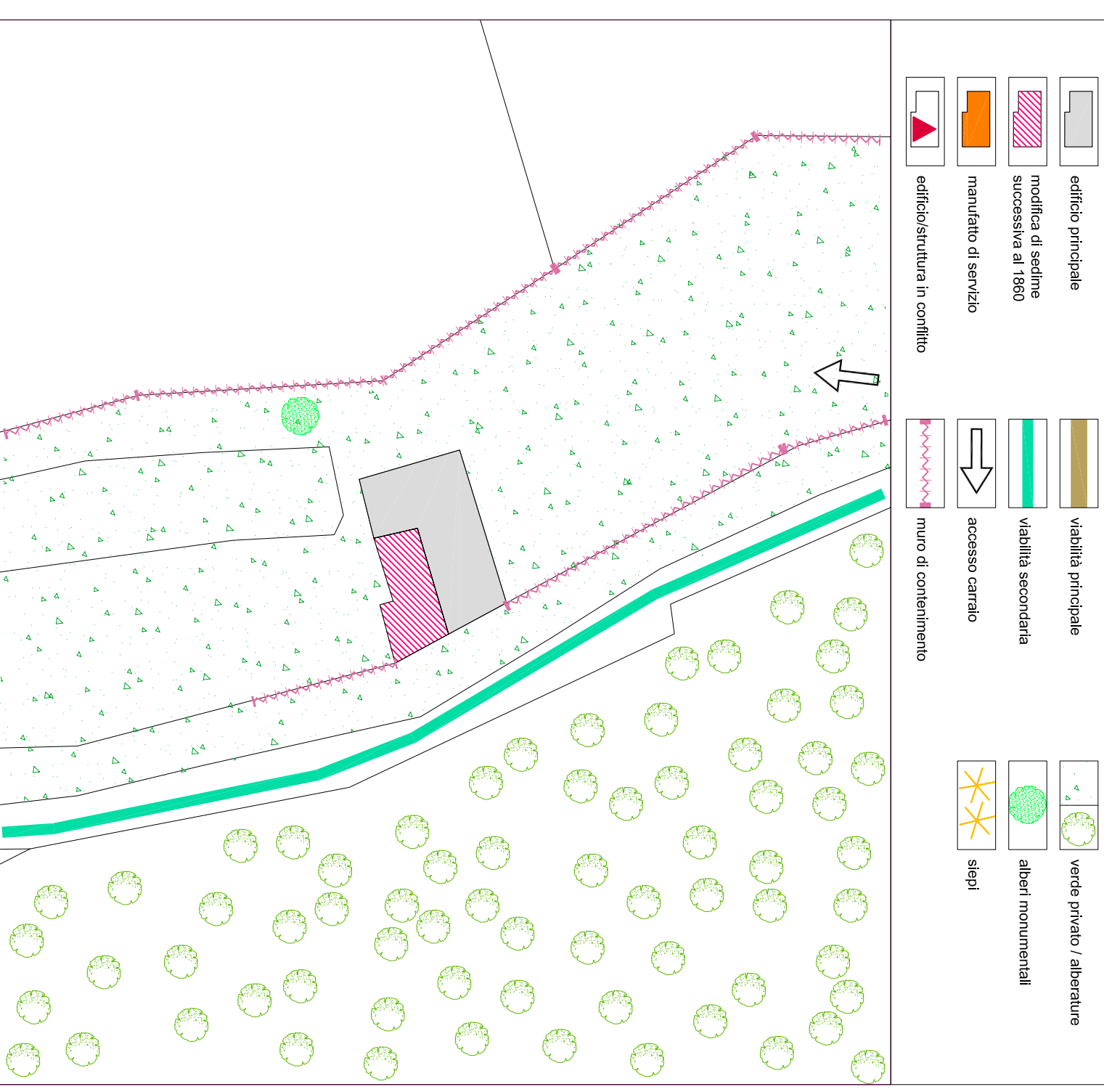
118



1. tipologia Funzionale	Abitazione / Stalla - Fienile / Malga / Baia / ROccolo / Rudere / Altro	FABFSFFMAFBAFROFRUFAL
2. Epoca di costruzione	data (aaaa) / anteriore 1860 (EA) / 1860 - 1945 (EB) / dopo 1945 (EC)	EEAEEBEEC
3. Uso attuale	Agricolo / Artigianale / Residenziale / Turistico-Ricettivo / di Servizio	UAGUARUREUTRUSE
4. Grado di utilizzo	in uso Temporaneo / in uso Permanente / in Abbandono	GTEGPEGAB
5. Caratteristiche edificio	tipo Costruttivo: Pietra / legno a Telaio / legno In Assilo / Laterizi / Misto	CCPCCTCCA
	Volume: Edificio / Ampliamento / Superfezzazione	CVCVACVS
	Elemento in aggetto: Poggioio / Ballatoio / Scala/Camino / Forno	CEPCEBCESECECEG
	Tetto: Capriata / Trave di colmo / Volta / Altro	CTGCTTCTVCTA
	Manto di copertura: Scandole / Pietra / Lamiere / Cemento / cotto	CMSCMPCMLCMCCMO
	Accessori tetto: Comignoli / aNienne / Pannelli solari / Abbaini / Lucernari	CACCANCAPCAA
	Serramenti: Legno / Alluminio / Pvc / Ferro	CSLCSACSPCSF
	Finiture intonaco: a raso Sasso / Civile / Legno	CFS
6. Tipologia architettonica	Particolari di pregio: Fori / Travi / Affreschi / OColare aperto / altro	CPFCPTCPACPOCPL
	ORiginale	TORTMO
	Modificata (grado leggero); interventi su finiture facciate, materiali, serramenti, manto di copertura TRasformata (grado medio); interventi su elementi parziali quali tetto, facciate e fori AlIterata (grado notevole); interventi su struttura originaria quali tipo costruttivo, volume, tipo facciate, tipo fori, tipo tetto	
7. Stato conservazione	BUono (necessita solo interventi di manutenzione) Discreto (necessita interventi su parti edificio) CAttivo (necessita interventi su intera struttura)	SBUSDISCA
8. Pertinenze	Verde Aperto / Verde Recintato	PVAPVR
	Posto Auto / Autorimessa	PPAPAU
9. Reti tecnologiche	Manufatto di Servizio / Deposito Attrezzi / LEGnaia	PMSPDAPLE
	Acqua: Rete potabile / Vasca accumulo / Sorgente / Assente	RARRAVRASRAA
10. Viabilità	acque Reflue: Rete fognaria / Vasca imhoff / a Dispersione / Assente	RRRRRVRRAD
	accesso Aree: Comunale / Forestale / Sentiero / Privato / Assente	VACVAFVASVAPVAA
11. Legislazione (vincoli)	accesso Edificio: Comunale / Forestale / Sentiero / Privato / Assente	VECVEFVESVEPVEA
	Individuazione Bene ambientale (art. 69 L.P. n.1/2008)	LIB



schema planimetrico dello stato di fatto su base catastale [scala 1:500]



note

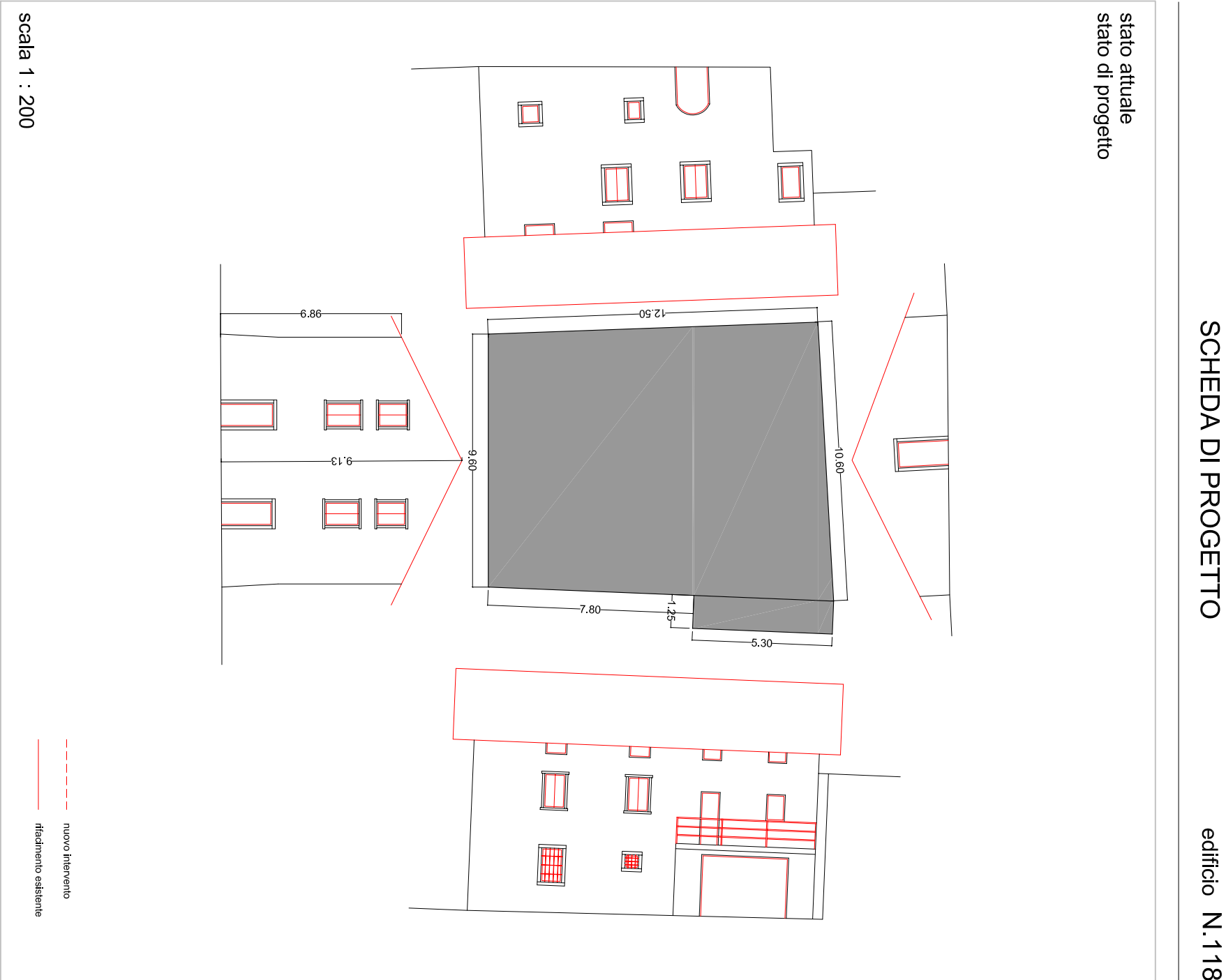
Sono rilevabili alcuni interventi puntuali di grado leggero sulle finiture delle facciate, sulla riquadratura di un foro al piano terra del fronte Nord, dotato di cornice in cemento e di una nuova grata lavorata in ferro non consona all'organismo edilizio, comunque facilmente riconducibili ad una forma adeguata.

Di maggior peso risulta invece l'ampliamento sviluppato colmando una resaga originaria sul fronte Sud dell'edificio, con realizzazione di un poggolo in cemento e probabile autorimessa al di sotto.



118

Comune di Arco
PROVINCIA DI TRENTO
Piano Regolatore Generale
Variante al Patrimonio Edilizio Montano



PREVISIONI DI P.R.G.

categoria di appartenenza	edificio tradizionale [esistente] conservatosi allo stato originario	<div>A</div>
	edificio che ha subito interventi edilizi mantenendo la tipologia costruttiva originale	<div>B</div>
	edificio che ha subito interventi edilizi con forti alterazioni della struttura	<div>C</div>

1. tipologia di intervento	Manutenzione Ordinaria / Manutenzione Straordinaria / Restauro Ristrutturazione Edilizia / Risanamento Conservativo Riqualficazione Paesaggistico-ambientale	<div>IMO</div> <div>IMS</div> <div>IRE</div> <div>IRE</div> <div>IRC</div> <div>IRP</div>
2. Destinazione d'uso	Agricolo / Artigianale / Residenziale / Turistico-Ricettivo / di Servizio	<div>DAG</div> <div>DAR</div> <div>DRE</div> <div>DTR</div> <div>DSE</div>
3. Ampliamento volume	Nessuna Alterazione / Ripristino volume Originario / Adeguamento tecnologico	<div>ANA</div> <div>ARO</div> <div>AAT</div>
4. Interventi ammessi edificio	Sopraelevazione: Concessa / Non concessa	<div>ISC</div> <div>ISN</div>
	manto di Copertura: Cotto / Lamiera / lastre di Pietra	<div>ICC</div> <div>ICL</div> <div>ICP</div>
	Canali di gronda e pluviali: Lamiera zincata e verniciata / Rame / Ghisa nei terminali	<div>ICL</div> <div>ICR</div> <div>ICG</div>
	Paramento murario: materiale Lapidario / Tamponamenti lignei / Mattoni in laterizio pieno	<div>IPL</div> <div>IPT</div> <div>IPM</div>
	Intonaci: di Calce / con Terre colorate / Sasso a vista	<div>IIC</div> <div>IIT</div> <div>IIS</div>
	Tinteggiature: se possibile Ripristino originarie / Idropitture colori tradizionali	<div>ITR</div> <div>ITI</div>
	Ripristino Decorazioni originali	<div>IRD</div>
	No nuove Aperture / SI su fronti Secondari	<div>INA</div> <div>ISS</div>
	No nuove aperture sulla Copertura / SI nuove aperture sulla Copertura	<div>INC</div> <div>ISA</div>
	nuovi Serramenti: in Legno come esistenti / Ripristino esistenti	<div>ISL</div> <div>ISR</div>
	SI nuove Imposte / No nuove Imposte	<div>ISI</div> <div>INI</div>
	Ripristino Cornici in pietra / Sostituzione Cornici in pietra / Nuove cornici in pietra	<div>IRC</div> <div>ISC</div> <div>ISN</div>
	ripristino Balconi o ballatoi: struttura in Pietra e legno / struttura in Legno	<div>IBP</div> <div>IBL</div>
	ripristino Scale esterne: struttura in Pietra e legno / struttura in Legno	<div>ISP</div> <div>ISL</div>
5. Interventi ammessi pertinenze	Nuove grate in Ferro / Restauro grate in Ferro / Sostituzione grate in Ferro	<div>INF</div> <div>IRF</div> <div>ISF</div>
	No nuovi Camini / Ristrutturazione Camini esistenti / SI nuovi Camini	<div>INC</div> <div>IRC</div> <div>ISC</div>
	ripristino Muri e recinzioni: in Pietra locale / in Legno naturale	<div>IMP</div> <div>IML</div>
	SI costruzione Legnaia / No costruzione Legnaia	<div>ISL</div> <div>INL</div>
	eventuale Pavimentazione esterna: Pietra locale / Terra battuta / Erba	<div>IPP</div> <div>IPT</div> <div>IPE</div>
	eventuale Eliminazione piccole piante e/o arbusti infestanti interferenti con l'edificio	<div>IEI</div>

NOTE PUNTUALI FINALIZZATE ALL'INTERVENTO

- Si auspica:
- la sostituzione dei comignoli prefabbricati in cemento e la loro uniformazione secondo le specifiche disposizioni contenute nelle N.T.A.;
 - l'eliminazione del minuscolo abbaino visibile dal fronte Nord dell'edificio;
 - la mitigazione delle parti rimaste in cemento a vista mediante applicazione di un intonaco a base di terra colorata ricostruito partendo dall'esempio fornito da quello originario ancora permanente sulla maggior parte dell'edificio;
 - la pulitura delle cornici originali in pietra nonché l'eliminazione, ed eventuale sostituzione in pietra, di quelle realizzate in cemento;
 - l'uniformazione dei serramenti, almeno per quanto attiene il trattamento delle superfici;
 - la sostituzione della saracinesca metallica a chiusura del locale garage con un serramento in legno.
- E' consentita la sostituzione degli attuali contorni in legno dei fori con altri in pietra come quelli originali presenti.