

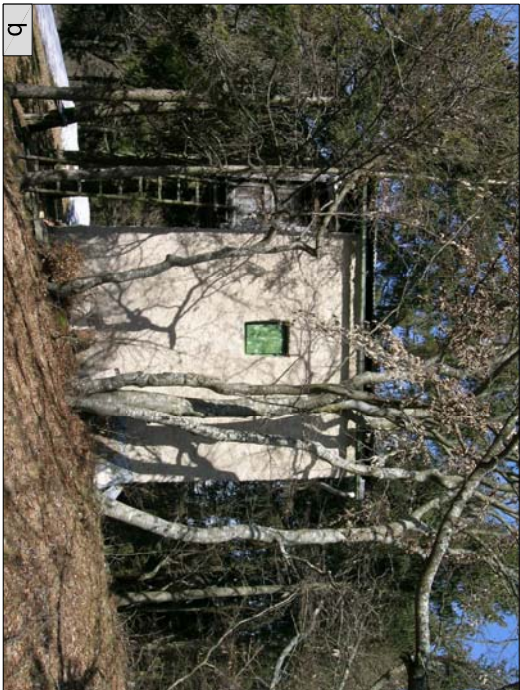
edificio N.001

estratto catastale [scala 1:2.000]
e punti fotografici

Comune di:	ARCO
Frazione:	S. Giovanni
Località/civico:	Marcarie - 50
Comune Catastale:	Romarzollo
Foglio di mappa N.	2
Particella edificata	.999

data rilievo giugno 2004 - marzo 2005

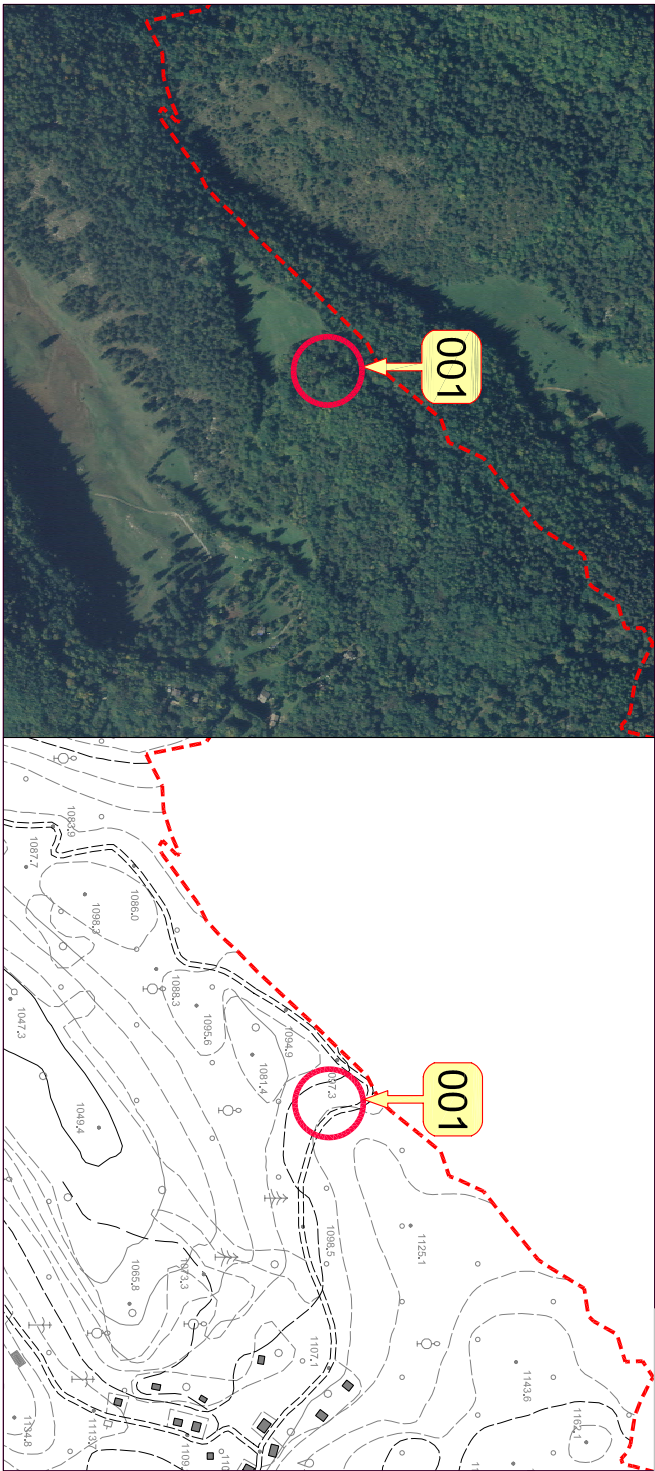
documentazione fotografica



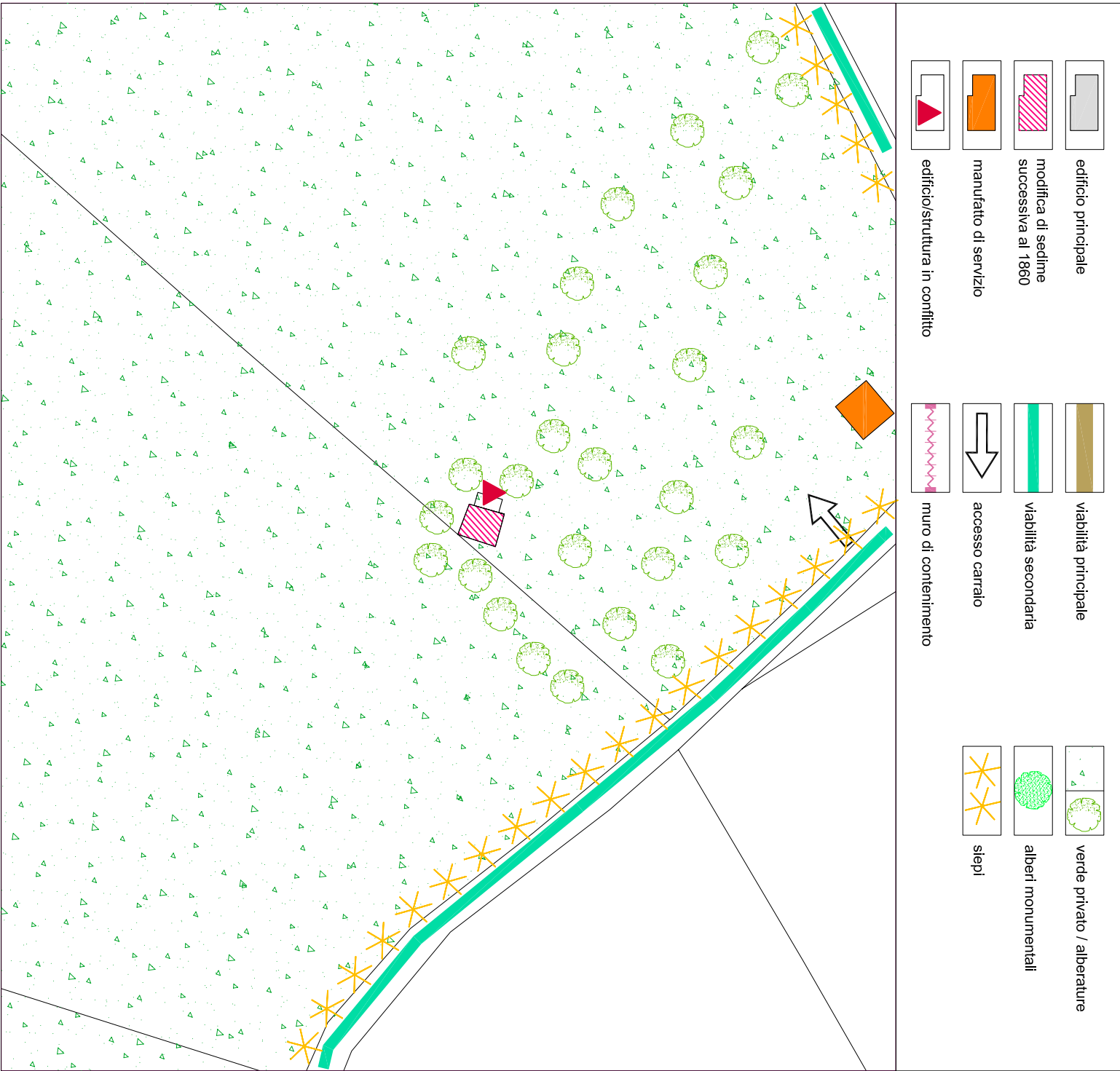
[scala 1:10.000]

carta tecnica CTP00 [scala 1:10.000]

001



1. tipologia Funzionale	Abitazione / Stalla - Fienile / MAlga / Baia / ROccolo / RUDere / ALtro	FAB	FSF	FMA	FBA	FRO	FRU	FAL
2. Epoca di costruzione	data (aaaa) / anteriore 1860 (EA) / 1860 - 1945 (EB) / dopo 1945 (EC)		EEA	EEB	EEC			
3. Uso attuale	AGricolo / ARtiglianale / RESidenziale / Turistico-Ricettivo / di Servizio	UAG	UAR	URE	UTR	USE		
4. Grado di utilizzo	in uso Temporaneo / in uso Permanente / in Abbandono	GTE	GPE	GAB				
5. Caratteristiche edificio	tipo Costruttivo: Pietra / legno a Telaio / legno In Assilo / Laterizi / Misto	CCP	CCT	CCA	CCL	CCM		
	Volume: Edificio / Ampliamento / Superfettazione	CVE	CVA	CVS				
	Elemento in aggetto: Poggolo / Ballatoio / Scala /Camino / Forno	CEP	CEB	CES	CEC	CEF		
	Tetto: Capriata / Trave di colmo / Volta / Altro	CTC	CTT	CTV	CTA			
	Manto di copertura: Scandole / Pietra / Lamiere / Cemento / cotto	CMS	CMP	CML	CMC	CMO		
	Accessori tetto: Comignoli / antenne / Pannelli solari / Abbaini / Lucernari	CAC	CAN	CAP	CAA	CAL		
6. Tipologia architettonica	Serramenti: Legno / Alluminio / Pvc / Ferro	CSL	CSA	CSP	CSF			
	Finiture intonaco: a raso Sasso / Civile / Legno	CFS	CFC	CFL				
	Particolari di pregio: Fori / Travi / Affreschi / fOccolare aperto / altro	CPE	CPT	CPA	CPO	CPL		
	Originale	TOR	TMO	TTR	TAL			
7. Stato conservazione	Modificata (grado leggero): interventi su finiture facciate, materiali, serramenti, manto di copertura							
	TRasformata (grado medio): interventi su elementi parziali quali tetto, facciate e fori							
8. Pertinenze	Alterata (grado notevole): interventi su struttura originaria quali tipo costruttivo, volume, tipo facciate, tipo fori, tipo tetto							
	Bluono (necessita solo interventi di manutenzione)	SBU	SDI	SCA				
9. Reti tecnologiche	Discreto (necessita interventi su parti edificio)							
	Cattivo (necessita interventi su intera struttura)							
10. Viabilità	Verde Aperto / Verde Recintato	PVA	PVR					
	Posto Auto / Autotrimessa	PPA	PAU					
11. Legislazione (vincoli)	Manufatto di Servizio / Deposito Attrezzi / L'Egnaia	PMS	PDA	PLE				
	Acqua: Rete potabile / Vasca accumulo / Sorgente / Assente	RAAR	RAV	RAS	RAA			
12. Altro	acque Reflue: Rete fognaria / Vasca imhoff / a Dispersione / Assente	RRRR	RRV	RAD	RRR			
	accesso Area: Comunale / Forestale / Sentiero / Privato / Assente	VAC	VAE	VAS	VAP	VAA		
13. Note	accesso Edificio: Comunale / Forestale / Sentiero / Privato / Assente	VEC	VEF	VES	VEP	VEA		
	Individuazione Bene ambientale (art. 69 L.P. n. 1/2008)	LIB						



note

La tipologia originaria dell'edificio risulta ancora intatta.

Di notevole importanza documentale risultano gli elementi architettonici originali quali:

- la scala esterna in legno, unico collegamento tra i due livelli dell'edificio;
- il ballatoio tamponato con assito orizzontale esterno alla struttura in travetti semplici sbazzati, attraverso il quale avviene l'accesso diretto al piano superiore del roccolo;
- il comignolo rifinito con intonaco di calce e cappello realizzato attraverso l'assemblaggio di blocchi di pietra a spacco;
- una caratteristica feridia ricavata nella parte basamentale dell'edificio, a lato della porta d'accesso al piano terra, utilizzata come presa d'aria.

Sono rilevabili alcuni elementi estranei alla tipologia originaria, giustificati dall'uso attuale della struttura stessa, comunque incongrui per scelta dei materiali e soluzioni costruttive, quali:

- la copertura realizzata mediante l'impiego di un manto in lamiera tipo ondulina;
- i canali di gronda e pluviali in lamiera zincata e pvc convergenti nella vasca d'accumulo posta sul retro del manufatto.



001

Comune di Arco

PROVINCIA DI TRENTO

Piano Regolatore Generale

Variante al Patrimonio Edilizio Montano

SCHEDA DI PROGETTO	edificio N.001
stato attuale	
scala 1 : 200	

stato di progetto	
scala 1 : 200	

PREVISIONI DI P.R.G.

categoria di appartenenza	edificio tradizionale [esistente] conservatosi allo stato originario	A		
		B		
	edificio che ha subito interventi edilizi mantenendo la tipologia costruttiva originale	C		
1. tipologia di intervento	Manutenzione Ordinaria / Manutenzione Straordinaria / Restauro Ristrutturazione Edilizia / Risanamento Conservativo Riqualficazione Paesaggistico-ambientale	IMO	IMS	IRE
2. Destinazione d'uso	Agricolo / Artigianale / Residenziale / Turistico-Ricettivo / di Servizio	DAg	DAR	DRE DTR DSE
3. Ampliamento volume	Nessuna Alterazione / Ripristino volume Originario / Adeguamento tecnologico	ANA	ARO	AAT
4. Interventi ammessi edificio	Sopraelevazione: Concessa / Non concessa	ISC	ISN	
	manto di Copertura: Cotto / Lamiera / lastre di Pietra	ICC	ICL	ICP
	Canali di gronda e pluviali: Lamiera zincata e verniciata / Rame / Ghisa nei terminali	ICL	ICR	ICG
	Paramento murario: materiale Lapidéo / Tamponamenti lignei / Mattoni in laterizio pieno	IPL	IPT	IPM
	Intonaci: di Calce / con Terre colorate / Sasso a vista	IIC	IIT	IIS
	Tinteggiature: se possibile Ripristino originarie / Idropitture colori tradizionali	ITR	ITI	
	Ripristino Decorazioni originali	IRD		
	No nuove Aperture / SI su fronti Secondari	INA	ISS	
	No nuove aperture sulla Copertura / SI nuove aperture sulla Copertura	INC	ISC	
	nuovi Serramenti: in Legno come esistenti / Ripristino esistenti	ISL	ISR	
	SI nuove Imposte / No nuove Imposte	ISI	INI	
	Ripristino Cornici in pietra / Sostituzione Cornici in pietra / Nuove cornici in pietra	IRC	ISC	ISN
	ripristino Balconi o ballatoi: struttura in Pietra e legno / struttura in Legno	IBP	IBL	
	ripristino Scale esterne: struttura in Pietra e legno / struttura in Legno	ISP	ISL	
	Nuove grate in Ferro / Restauro grate in Ferro / Sostituzione grate in Ferro	INF	IRF	ISF
	No nuovi Camini / Ristrutturazione Camini esistenti / SI nuovi Camini	INC	IRC	ISC
5. Interventi ammessi pertinenze	ripristino Muri e recinzioni: in Pietra locale / in Legno naturale	IMP	IML	
	SI costruzione Legnaia / No costruzione Legnaia	ISL	INL	
	eventuale Pavimentazione esterna: Pietra locale / Terra battuta / Erba	IPP	IPT	IPE
	eventuale Eliminazione piccole piante e/o arbusti infestanti interferenti con l'edificio	IEI		

NOTE PUNTUALI FINALIZZATE ALL'INTERVENTO

E' imposta la conservazione del caratteristico ballatoio chiuso in legno.
In alternativa al ripristino dell'originale scala mobile esterna in legno, è concessa la realizzazione di una semplice scala fissa, sempre in legno, per mantenere l'accesso al piano superiore tramite il ballatoio.

Le aperture presenti dovranno essere mantenute senza modifiche della forma, dimensione e posizione.