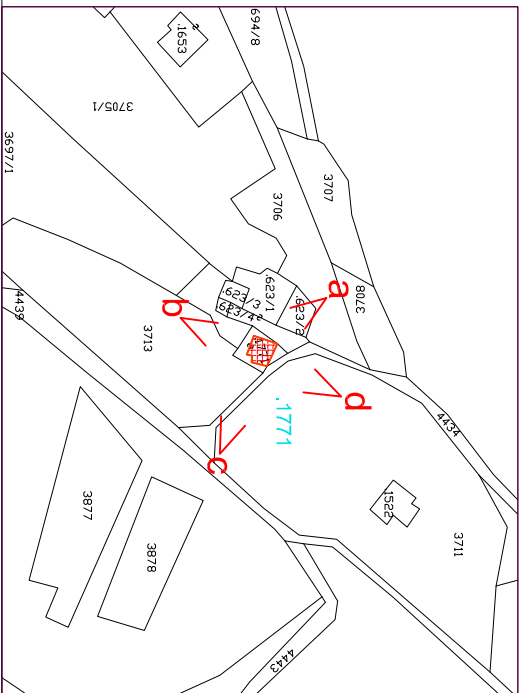


edificio N.071

estratto catastale [scala 1:2.000]  
e punti fotografici

Comune di:	ARCO
Frazione:	Carobbi
Località/civico:	Bè
Comune Catastale:	Arco
Foglio di mappa N.	5
P.ed. / p.f.	.1771

giugno 2004 - marzo 2005



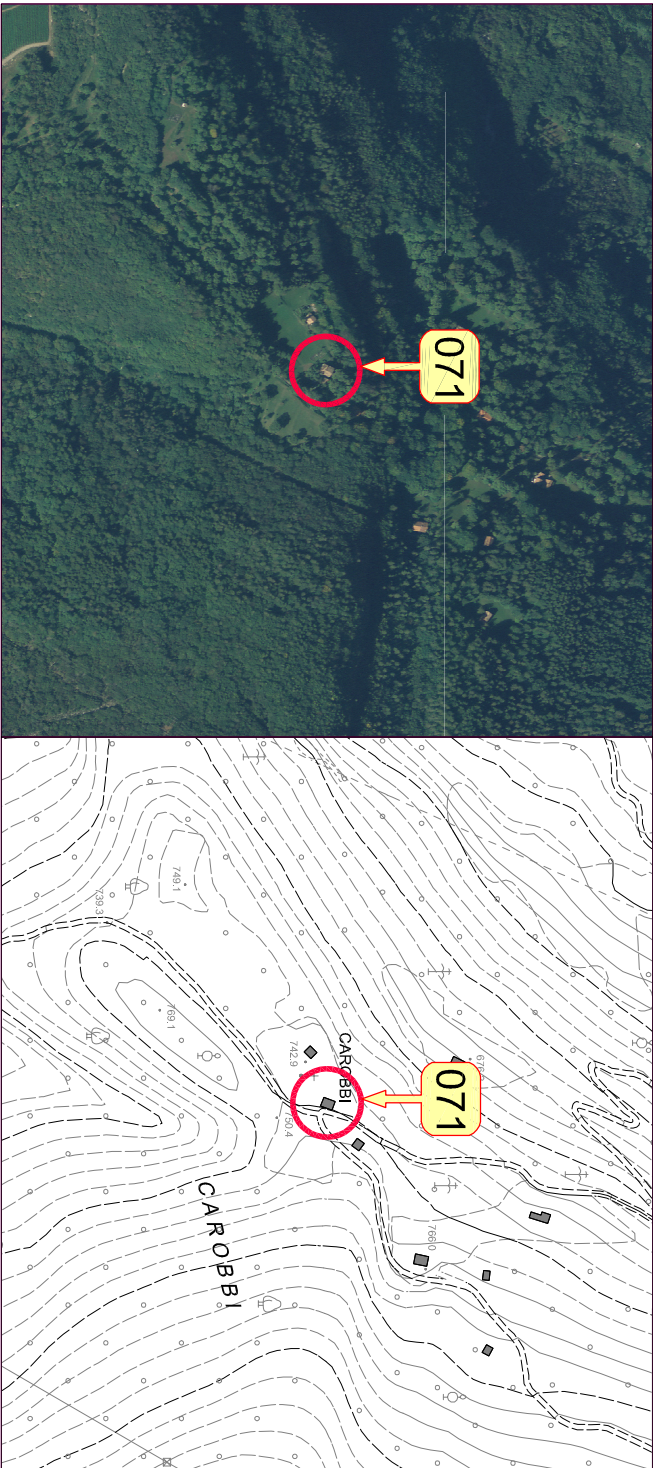
## documentazione fotografica



```
[scala 1:10.000]
```

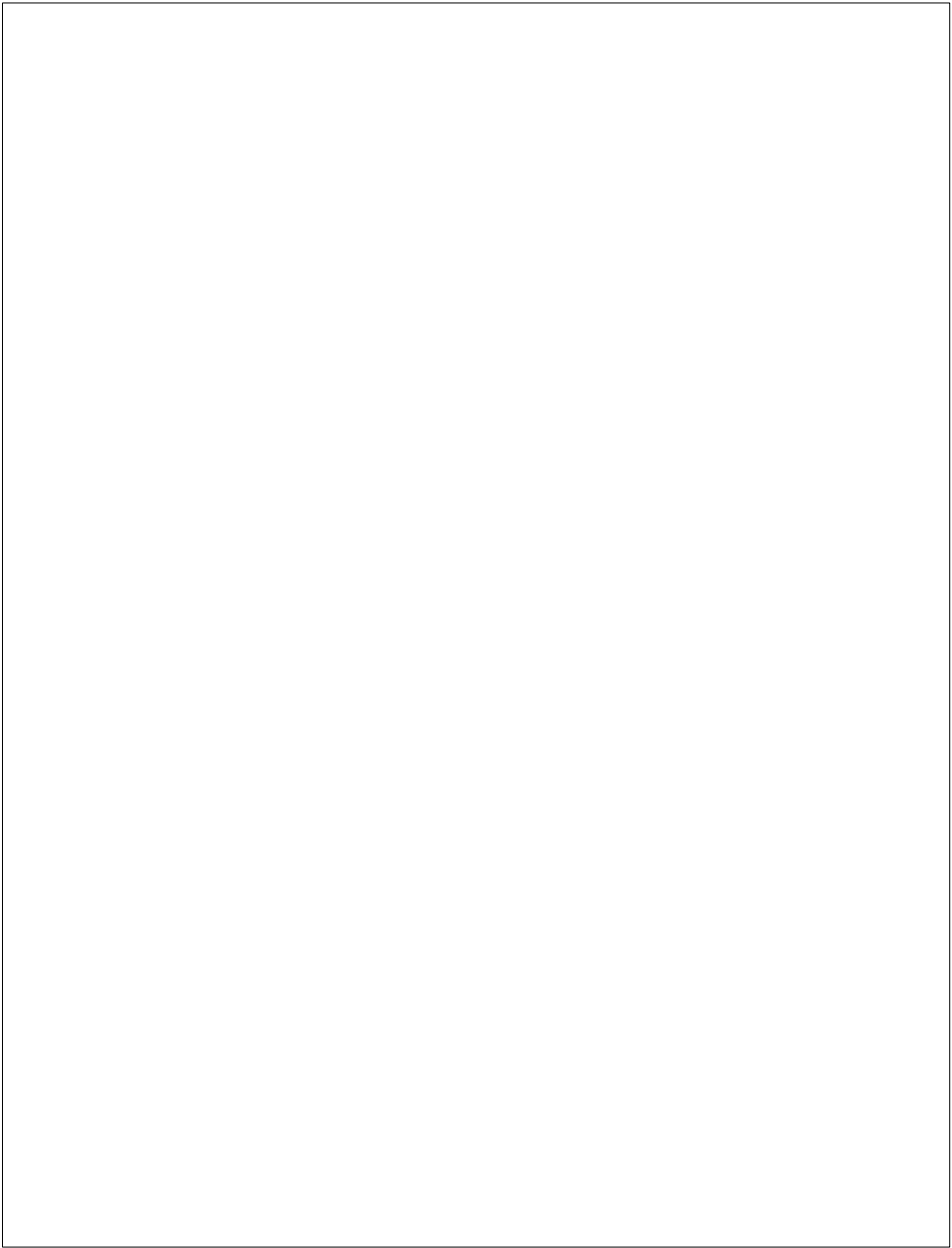
carta tecnica CTP00 [scala 1:10.000]

071



1. tipologia Funzionale	Adibazione / Stalla - Fienile / Malga / Baia / Roccio / Rudere / Altro	FAB	FSF	FMA	FBA	FRO	FRU	FAL
2. Epoca di costruzione	data (aaa) / anteriore 1860 (EA) / 1860 - 1945 (EB) / dopo 1945 (EC)		EEA	EEB	EEC			
3. Uso attuale	AGricolo / ARtiglianale / RESidenziale / Turistico-Ricettivo / di SERVIZIO	UAG	UAR	URE	UTR	USE		
4. Grado di utilizzo	In uso TEMPoraneo / In uso PERmanente / In Abbandono	GTE	GPE	GAB				
5. Caratteristiche edificio	tipo Costruttivo: Pietra / legno a Telaio / legno in Assito / Laterizi / Misto	CCP	CCT	CCA	CCL	CCM		
	Volume: Edificio / Ampliamento / Superfetazione	CVE	CVA	CVS				
	Elemento in aggetto: Poggolo / Ballatoio / Scala /Camino / Forno	CEP	CEB	CES	CEC	CEF		
	Tetto: Capiata / Trave di colmo / Volta / Altro	CTC	CTT	CTV	CTA			
	Manto di copertura: Scandole / Pietra / Lamiera / Cemento / cotto	CMS	CMP	CML	CMC	CMO		
6. Tipologia architettonica	Accessori tetto: Comignoli / antenne / Pannelli solari / Abbaini / Lucernari	CAC	CAN	CAP	CAA	CAL		
	Serramenti: Legno / Alluminio / Pvc / Ferro	CSL	CSA	CSP	CSF			
	Finiture intonaco: a raso Sasso / Civile / Legno	CFS	CFC	CFL				
	Particolari di pregio: Fori / Travi / Affreschi / fOciolare aperto / altro	CPE	CPT	CPA	CPO	CPL		
	Originale MOdificata (grado leggero): interventi su finiture facciate, materiali, serramenti, manto di copertura TRasformata (grado medio): interventi su elementi parziali quali tetto, facciate e fori Alterata (grado notevole): interventi su struttura originaria quali tipo costruttivo, volume, tipo facciate, tipo fori, tipo tetto	TOR	TMO	TTR	TAL			
7. Stato conservazione	BUono (necessita solo interventi di manutenzione)  Discreto (necessita interventi su parti edificio)  Cattivo (necessita interventi su intera struttura)	SBU	SDI	SCA				
8. Pertinenze	Verde Aperto / Verde Recintato	PVA	PVR					
	Posto Auto / Autoimmessa	PPA	PAU					
9. Reti tecnologiche	Manufatto di Servizio / Deposito Attrezzi / LEGnaia	PMS	PDA	PLE				
	Acqua: Rete potabile / Vasca accumulo / Sorgente / Assente	RAR	RAV	RAS	RAA			
10. Viabilità	acque Reflue: Rete fognaria / Vasca imhoff / a Dispersione / Assente	RRR	RRV	RAD	RRA			
	accesso Area: Comunale / Forestale / Sentiero / Privato / Assente	VAC	VAF	VAS	VAP	VAA		
11. Legislazione (vincoli)	accesso Edificio: Comunale / Forestale / Sentiero / Privato / Assente	VEC	VEF	VES	VEP	VEA		
	Individuazione Bene ambientale (art. 69 L.P. n.1/2008)	LIB						





schema planimetrico dello stato di fatto su base catastale [scala 1:500]



Comune di Arco  
PROVINCIA DI TRENTO  
Piano Regolatore Generale

Variante al Patrimonio Edilizio Montano

SCHEDA DI PROGETTO edificio N.071

PREVISIONI DI P.R.G.

categoria di appartenenza	edificio tradizionale [esistente] conservatosi allo stato originario	A	
	edificio che ha subito interventi edilizi mantenendo la tipologia costruttiva originale	B	C
1. tipologia di intervento	edificio che ha subito interventi edilizi con forti alterazioni della struttura	C	
1. tipologia di intervento	Manutenzione Ordinaria / Manutenzione Straordinaria / Restauro Ristrutturazione Edilizia / Risanamento Conservativo Riqualficazione Paesaggistico-ambientale	IMO IMS IRE IRE IRC IRP	
2. Destinazione d'uso	Agricolo / Artigianale / Residenziale / Turistico-Ricettivo / di Servizio	DAG DAR DRE DTR DSE	
3. Ampliamento volume	Nessuna Alterazione / Ripristino volume Originario / Adeguamento tecnologico	ANA ARO AAT	
4. Interventi ammessi edificio	Sopraelevazione: Concessa / Non concessa	ISC ISN	
	manto di Copertura: Cotto / Lamiera / lastre di Pietra	ICC ICL ICP	
	Canali di gronda e pluviali: Lamiera zincata e verniciata / Rame / Ghisa nei terminali	ICL ICR ICG	
	Paramento murario: materiale Lapidceo / Tamponamenti Ignei/ Mattoni in laterizio pieno	IPL IPT IPM	
	Intonaci: di Calce / con Terre colorate / Sasso a vista	IIC IIT IIS	
	Tinteggiature: se possibile Ripristino originarie / Idropitture colori tradizionali	TTR TTI	
	Ripristino Decorazioni originali	IRD	
	No nuove Aperture / Si su fronti Secondari	INA ISS	
5. Interventi ammessi pertinenze	No nuove aperture sulla Copertura / Si nuove aperture sulla Copertura	INC ISC	
	nuovi Serramenti: in Legno come esistenti / Ripristino esistenti	ISL ISR	
	Si nuove Imposte / No nuove Imposte	ISI INI	
	Ripristino Cornici in pietra / Sostituzione Cornici in pietra / Nuove cornici in pietra	IRC ISC ISN	
	ripristino Balconi o ballatoi: struttura in Pietra e legno / struttura in Legno	IBP IBL	
	ripristino Scale esterne: struttura in Pietra e legno / struttura in Legno	ISP ISL	
	Nuove grate in Ferro / Restauro grate in Ferro / Sostituzione grate in Ferro	INF IRF ISF	
	No nuovi Camini / Ristrutturazione Camini esistenti / Si nuovi Camini	INC IRC ISC	
	ripristino Muri e recinzioni: in Pietra locale / in Legno naturale	IMP IML	
	Si costruzione Legnaia / No costruzione Legnaia	ISL INL	
	eventuale Pavimentazione esterna: Pietra locale / Terra battuta / Erba	IPP IPT IPE	
	eventuale Eliminazione piccole piante e/o arbusti infestanti interferenti con l'edificio	IEI	

NOTE PUNTUALI FINALIZZATE ALL'INTERVENTO