



Comune di Arco  
PROVINCIA DI TRENTO  
Piano Regolatore Generale

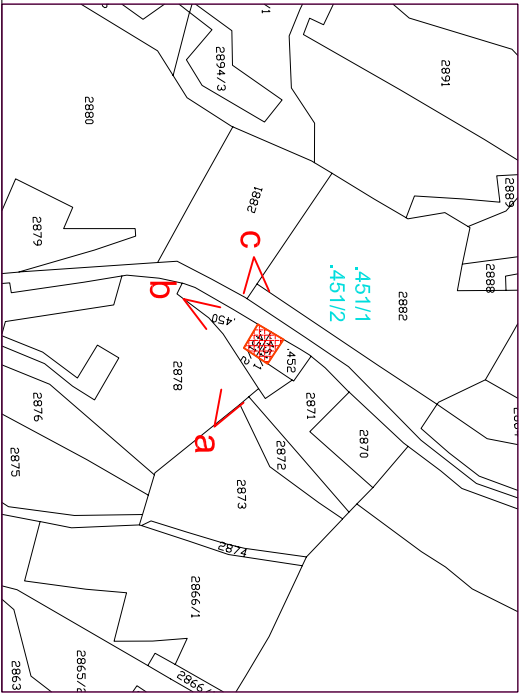
Censimento Patrimonio Edilizio Montano Esistente

SCHEDA DI INDAGINE

edificio N.039

estratto catastale [scala 1:2.000]  
e punti fotografici

Comune di:	ARCO
Frazione:	S. Giovanni
Località/civico:	Semonte - 33
Comune Catastale:	Romarzollo
Foglio di mappa N.	6
P.ed. / p.f.	.451/1 - .451/2
data rilievo	giugno 2004 - marzo 2005



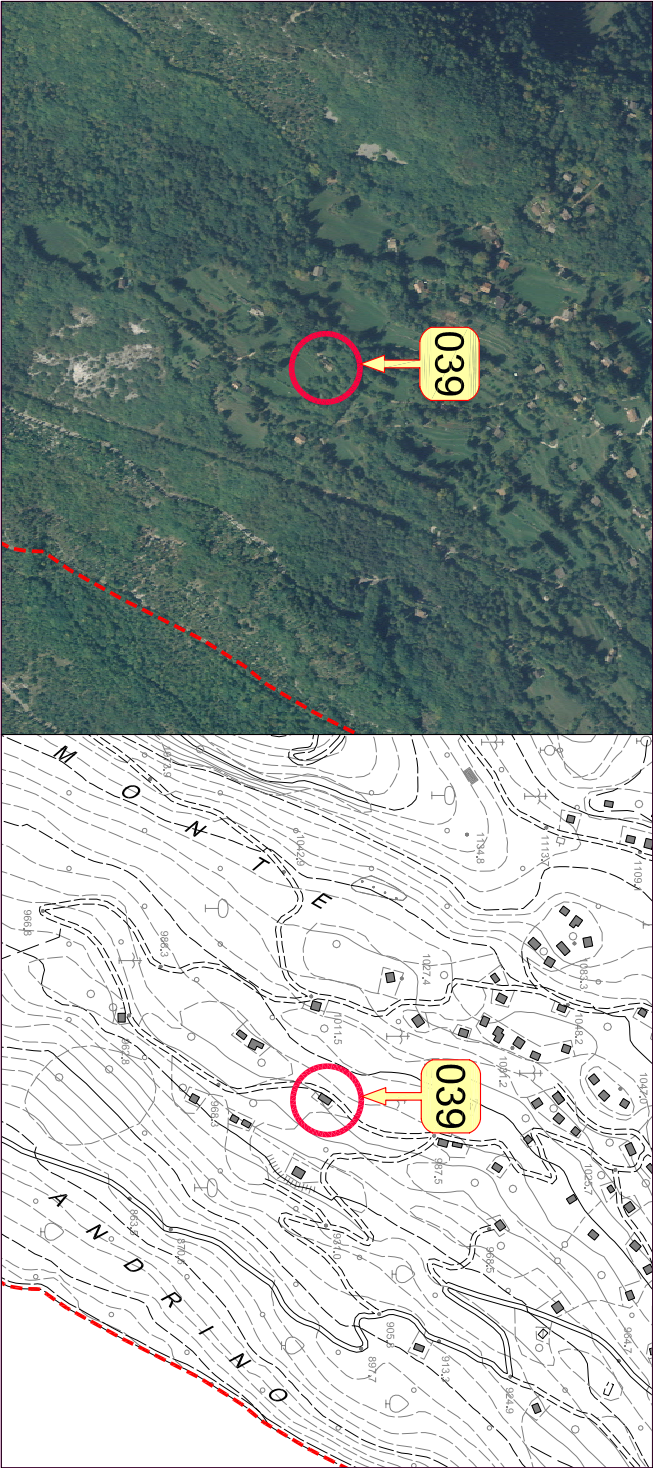
documentazione fotografica



ortofoto IT2006 [scala 1:10.000]

carta tecnica CTP00 [scala 1:10.000]

039



1. tipologia Funzionale	Abitazione / Stalla - Fienile / Maja / Baia / Roccolo / Rudere / Altro	FABFSFFMAFBAFROFRUFAL
2. Epoca di costruzione	data (aaaa) / anteriore 1860 (EA) / 1860 - 1945 (EB) / dopo 1945 (EC)	EEAEEBEEC
3. Uso attuale	Agricolo / Artigianale / Residenziale / Turistico-Ricettivo / di Servizio	UAGUARUREUTRUSE
4. Grado di utilizzo	in uso Temporaneo / in uso Permanente / in Abbandono	GTEGPEGAB
5. Caratteristiche edificio	tipo Costruttivo: Pietra / legno a Telaio / legno in Assilo / Laterizi / Misto  Volume: Edificio / Ampliamento / Superfazione  Elemento in aggetto: Poggioio / Ballatoio / Scala/Camino / Forno  Tetto: Capriata / Trave di colmo / Volta / Altro  Manto di copertura: Scandole / Pietra / Lamiera / Cemento / cotto  Accessori tetto: Comignoli / aNienne / Pannelli solari / Abbaini / Lucernari  Serramenti: Legno / Alluminio / Pvc / Ferro  Finiture intonaco: a raso Sasso / Civile / Legno  Particolari di pregio: Fori / Travi / Affreschi / Ocolare aperto / altro	CCPCCCTCCAQCCLCCM CVECVA CVS CEPCEBCESECECEEF CTCCTTCTVCTA CMSCMP CMLCMGC MO CACCANCAPCAA CAL CSLCSA CSPCSF CFS CFC CFL CPFCPTCPACPO CPL TOR TMO TTR TAL
6. Tipologia architettonica	Originale Modificata (grado leggero): interventi su finiture facciate, materiali, serramenti, manto di copertura TRasformata (grado medio): interventi su elementi parziali quali tetto, facciate e fori Alterata (grado notevole): interventi su struttura originaria quali tipo costruttivo, volume, tipo facciate, tipo fori, tipo tetto	
7. Stato conservazione	BUono (necessita solo interventi di manutenzione)  Discreto (necessita interventi su parti edificio)  Cattivo (necessita interventi su intera struttura)	SBUSDI SCA
8. Pertinenze	Verde Aperto / Verde Recintato  Posto Auto / Autorimessa  Manufatto di Servizio / Deposito Attrezzi / Legnaia  Acqua: Rete potabile / Vasca accumulo / Sorgente / Assente  acque Reflue: Rete fognaria / Vasca imhoff / a Dispersione / Assente  accesso Aree: Comunale / Forestale / Sentiero / Privato / Assente  accesso Edificio: Comunale / Forestale / Sentiero / Privato / Assente	PVAPVR PPAPAU PMS PDA PLE RARRAV RAS RAA RRRRRV RAD RRA VAC VAF VAS VAP VAA VEC VEF VES VEP VEA
11. Legislazione (vincoli)	Individuazione Bene ambientale (art. 69 L.P. n.1/2008)	LIB



Comune di Arco  
PROVINCIA DI TRENTO  
Piano Regolatore Generale

Variente al Patrimonio Edilizio Montano

SCHEDA DI PROGETTO

edificio N.039

PREVISIONI DI P.R.G.

categoria di appartenenza	edificio tradizionale [esistente] conservatosi allo stato originario	<div>A</div>
	edificio che ha subito interventi edilizi mantenendo la tipologia costruttiva originale	<div>B</div>
	edificio che ha subito interventi edilizi con forti alterazioni della struttura	<div>C</div>

1. tipologia di intervento	Manutenzione Ordinaria / Manutenzione Straordinaria / Restauro	<div>IMO</div> <div>IMS</div> <div>IRE</div>
	Ristrutturazione Edilizia / Risanamento Conservativo	<div>IRE</div> <div>IRC</div>
	Riqualificazione Paesaggistico-ambientale	<div>IRP</div>
2. Destinazione d'uso	Agricolo / Artigianale / Residenziale / Turistico-Ricettivo / di Servizio	<div>DAG</div> <div>DAR</div> <div>DRE</div> <div>DTR</div> <div>DSE</div>
3. Ampliamento volume	Nessuna Alterazione / Ripristino volume Originario / Adeguamento tecnologico	<div>ANA</div> <div>ARO</div> <div>AAT</div>
4. Interventi ammessi edificio	Sopraelevazione: Concessa / Non concessa	<div>ISC</div> <div>ISN</div>
	manto di Copertura: Cotto / Lamiera / lastre di Pietra	<div>ICC</div> <div>ICL</div> <div>ICP</div>
	Canali di gronda e pluviali: Lamiera zincata e verniciata / Rame / Ghisa nei terminali	<div>ICL</div> <div>ICR</div> <div>ICG</div>
	Paramento murato: materiale Lapidceo / Tamponamenti Ignei / Mattoni in laterizio pieno	<div>JPL</div> <div>JPT</div> <div>IPM</div>
	Intonaci: di Calce / con Terre colorate / Sasso a vista	<div>IIC</div> <div>IIT</div> <div>IIS</div>
	Tinteggiature: se possibile Ripristino originarie / Idropitture colori tradizionali	<div>TTR</div> <div>TTI</div>
5. Interventi ammessi pertinenze	Ripristino Decorazioni originali	<div>IPD</div>
	No nuove Aperture / Si su fronti Secondari	<div>INA</div> <div>ISS</div>
	No nuove aperture sulla Copertura / Si nuove aperture sulla Copertura	<div>INC</div> <div>ISC</div>
	nuovi Serramenti: in Legno come esistenti / Ripristino esistenti	<div>ISL</div> <div>ISR</div>
	Si nuove Imposte / No nuove Imposte	<div>ISI</div> <div>INI</div>
	Ripristino Cornici in pietra / Sostituzione Cornici in pietra / Nuove cornici in pietra	<div>IRC</div> <div>ISC</div> <div>ISN</div>
	ripristino Balconi o ballatoi: struttura in Pietra e legno / struttura in Legno	<div>IBP</div> <div>IBL</div>
	ripristino Scale esterne: struttura in Pietra e legno / struttura in Legno	<div>ISP</div> <div>ISL</div>
	Nuove grate in Ferro / Restauro grate in Ferro / Sostituzione grate in Ferro	<div>INF</div> <div>IRF</div> <div>ISF</div>
	No nuovi Camini / Ristrutturazione Camini esistenti / Si nuovi Camini	<div>INC</div> <div>IRC</div> <div>ISC</div>
	ripristino Muri e recinzioni: in Pietra locale / in Legno naturale	<div>IMP</div> <div>IML</div>

Si costruzione Legnaia / No costruzione Legnaia	<div>ISL</div> <div>INL</div>
eventuale Pavimentazione esterna: Pietra locale / Terra battuta / Erba	<div>IPP</div> <div>IPT</div> <div>IPE</div>
eventuale Eliminazione piccole piante e/o arbusti infestanti interferenti con l'edificio	<div>IEI</div>

NOTE PUNTUALI FINALIZZATE ALL'INTERVENTO

- Si auspica:
- la riqualificazione del prospetti mediante l'utilizzo di un intonaco grezzo a base di terra colorata ricostruito partendo dall'esempio fornito da quello originario ancora permanente sull'edificio confinante contraddistinto dal N.038;
  - il rifacimento del manto di copertura;
  - l'eliminazione delle cornici bianche aggettanti apposte sui fori del fronte Sud e su quelli del secondo livello del fronte Est, consentendo eventualmente la loro sostituzione con cornici lapidee analoghe a quelle degli altri fori;
  - il rifacimento della pavimentazione esterna realizzata in gettata di cemento.
- E' consentita la riapertura dei fori tamponato contornato da cornici di pietra originali presente sul fronte Ovest.

schema planimetrico dello stato di fatto su base catastale [scala 1:500]

