

SCHEDA DI INDAGINE

estratto catastale [scala 1:2.000]
e punti fotografici

ARCO

S. Giovanni

Gorgni - 6

Romarzollo

5

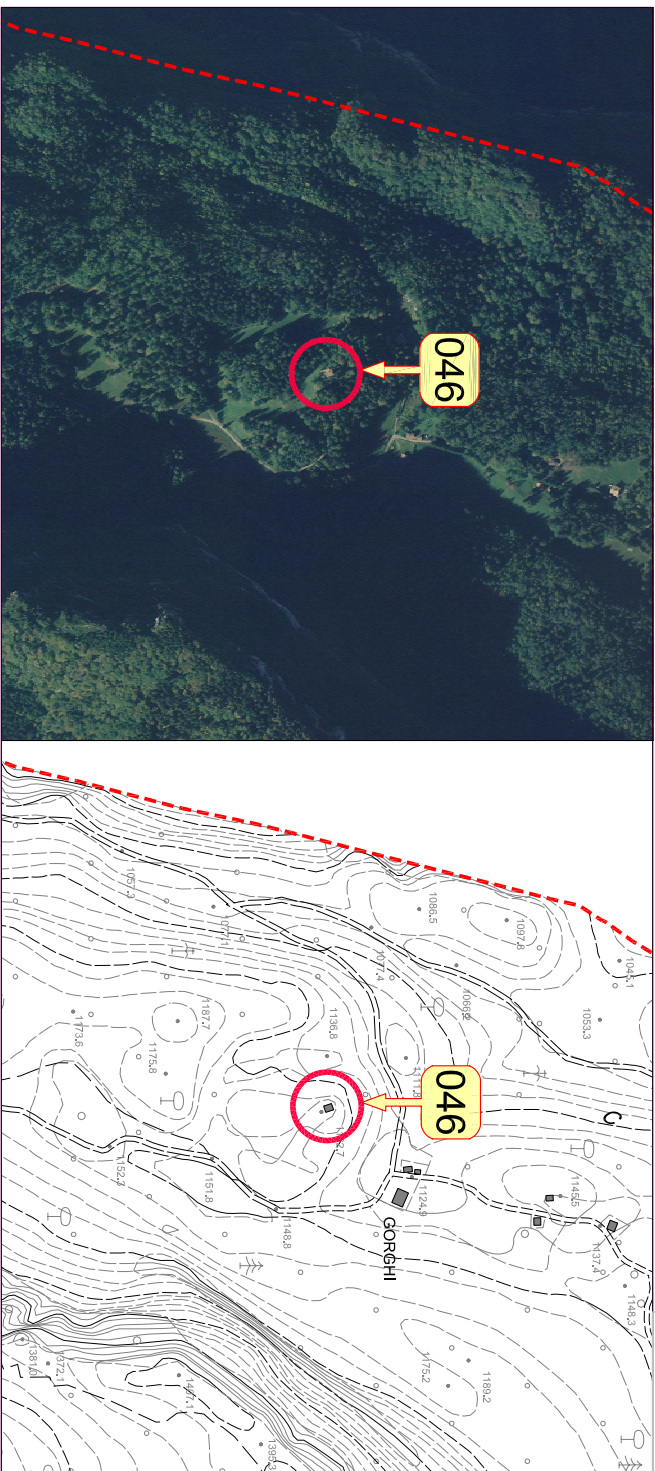
.504/8

giugno 2004 - marzo 2005



carta tecnica CTP00 [scala 1:10.000]

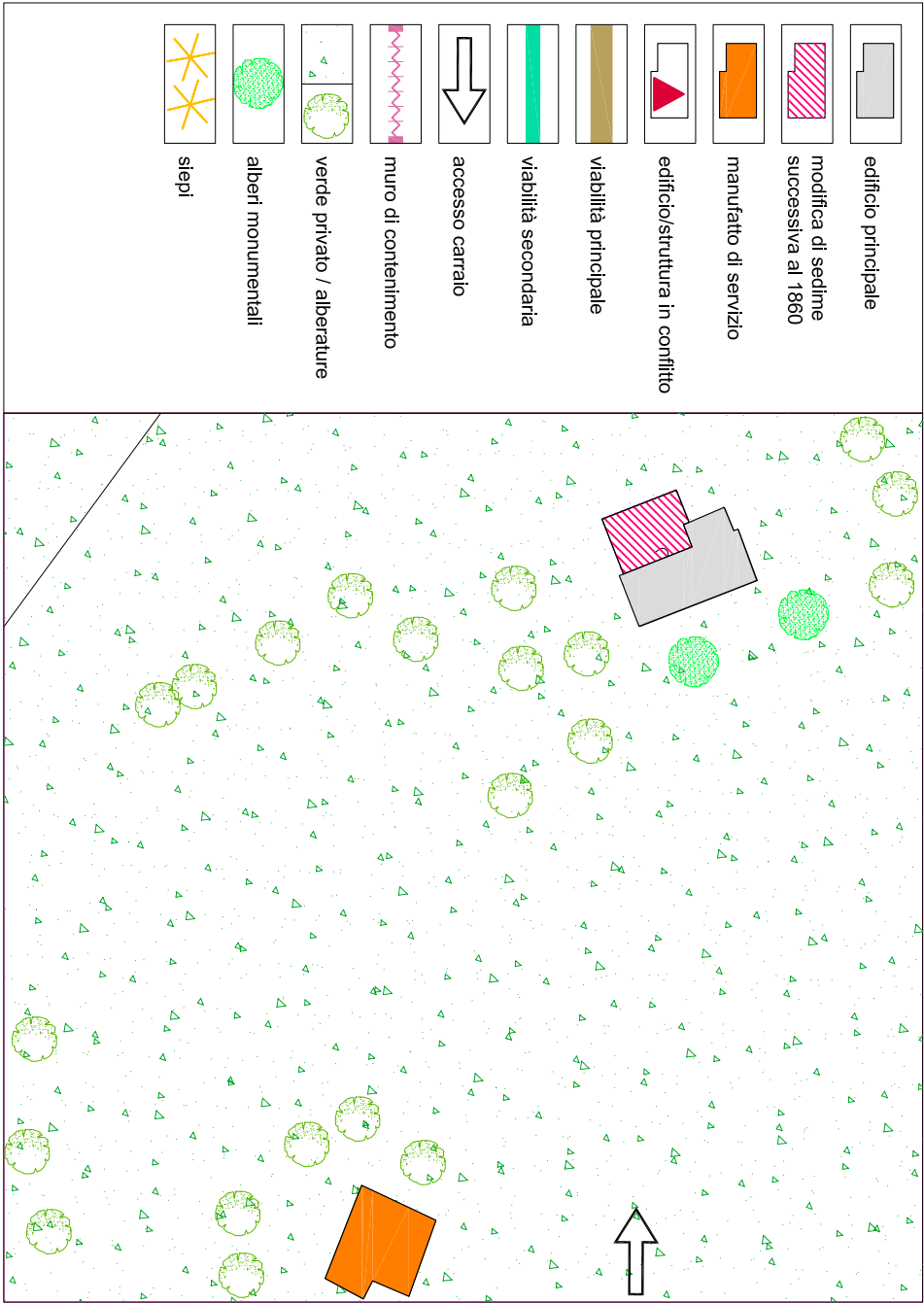
046



1. tipologia Funzionale	Abitazione / Stalla - Fienile / Muga / Baita / Roccolo / Rudere / Altro	FAB	FSF	FMA	FBA	FRO	FRU	FAL
2. Epoca di costruzione	data (aaaa) / anteriore 1860 (EA) / 1860 - 1945 (EB) / dopo 1945 (EC)		EEA	EEB	EEC			
3. Uso attuale	AGricolo / ARIgplanale / RESidenziale / Turistico-Ricettivo / di SERVIZIO	UAG	UAR	URE	UTR	USE		
4. Grado di utilizzo	in uso TEMPoraneo / in uso PERmanente / in ABbandono	GTE	GPE	GAB				
5. Caratteristiche edificio	tipo Costruttivo: Pietra / legno a Telaio / legno in Assito / Laterizi / Misto	CCP	CCT	CCA	CCL	CCM		
	Volume: Edificio / Ampliamento / Superfazione	CVE	CVA	CVS				
	Elemento in oggetto: Poggiolo / Ballatoio / Scala /Camino / Forno	CEP	CEB	CES	CEC	CEF		
	Tetto: Capriata / Trave di colmo / Volta / Altro	CTC	CTT	CTV	CTA			
	Manto di copertura: Scandole / Pietra / Lamiera / Cemento / cotto	CMS	CMF	CML	CMC	CMO		
	Accessori tetto: Conignoli / anTenne / Pannelli solari / Abbaini / Lucernari	CAC	CAN	CAP	CAA	CAL		
	Serramenti: Legno / Alluminio / Pvc / Ferro	CSL	CSA	CSP	CSF			
	Finiture intonaco: a raso Sasso / Civile / Legno	CFS	CFC	CFL				
	Particolari di pregio: Fori / Travi / Affreschi / Occhiale aperto / altro	CPF	CPT	CPA	CPO	CPL		
6. Tipologia architettonica	Originale	TOR	TMO	TTR	TAL			
	Modificata (grado leggero): interventi su finiture facciate, materiali, serramenti, manto di copertura							
	TRasformata (grado medio): interventi su elementi parziali quali tetto, facciate e fori							
	Alterata (grado notevole): interventi su struttura originaria quali tipo costruttivo, volume, tipo facciate, tipo fori, tipo tetto							
7. Stato conservazione	BUono (necessita solo interventi di manutenzione)	SBU	SDI	SCA				
	Discreto (necessita interventi su parti edificio)							
	Cattivo (necessita interventi su intera struttura)							
8. Pertinenze	Verde Aperto / Verde Recintato	PVA	PVR					
	Posto Auto / Autorimessa	PPA	PAU					
	Manufatto di Servizio / Deposito Attrezzi / Legnaia	PMS	PDA	PLE				
9. Reti tecnologiche	Acqua: Rete potabile / Vasca accumulo / Sorgente / Assente	RAR	RAV	RAS	RAA			
	acque Reflue: Rete fognaria / Vasca imhoff / a Dispersione / Assente	RRR	RRV	RAD	RAA			
10. Viabilità	accesso Area: Comunale / Forestale / Sentiero / Privato / Assente	VAC	VAF	VAS	VAP	VAA		
	accesso Edificio: Comunale / Forestale / Sentiero / Privato / Assente	VEC	VEF	VES	VEP	VEA		
11. Legislazione (vincoli)	Individuazione Bene ambientale (art. 69 L.P. n.1/2008)	LIB						



schema planimetrico dello stato di fatto su base catastale [scala 1:500]



Comune di Arco
PROVINCIA DI TRENTO
Piano Regolatore Generale

Variente al Patrimonio Edilizio Montano

SCHEDA DI PROGETTO

edificio N.046

PREVISIONI DI P.R.G.

categoria di appartenenza	edificio tradizionale [esistente] conservatosi allo stato originario	A
	edificio che ha subito interventi edilizi mantenendo la tipologia costruttiva originale	B
	edificio che ha subito interventi edilizi con forti alterazioni della struttura	C

1. tipologia di intervento	Manutenzione Ordinaria / Manutenzione Straordinaria / Restauro	IMO	IMS	IRE
	Ristrutturazione Edilizia / Risanamento Conservativo	IRE	IRC	
2. Destinazione d'uso	Riquaificazione Paesaggistico-ambientale	IRP		
	AGricolo / ARTigianale / RESidenziale / Turistico-Ricettivo / di SERVIZIO	DAG	DAR	DRE DTR DSE
3. Ampliamento volume	Nessuna Alterazione / Ripristino volume Originario / Adeguamento tecnologico	ANA	ARO	AAT
4. Interventi ammessi edificio	Sopraelevazione: Concessa / Non concessa	ISC	ISN	
	manto di Copertura: Cotto / Lamiera / lastre di Pietra	ICC	ICL	ICP
	Canali di gronda e pluviali: Lamiera zincata e verniciata / Rame / Ghisa nei terminali	ICL	ICR	ICG
	Paramento murario: materiale Lapidéo / Tamponamenti Ignei/ Mattoni in laterizio pieno	IPL	IPT	IPM
	Intonaci: di Calce / con Terre colorate / Sasso a vista	IIC	IIT	IIS
	Tinteggiature: se possibile Ripristino originarie / Idropitture colori tradizionali	ITR	ITI	
5. Interventi ammessi pertinenze	Ripristino Decorazioni originali	IPD		
	No nuove Aperture / SI su fronti Secondari	INA	ISS	
	No nuove aperture sulla Copertura / SI nuove aperture sulla Copertura	INC	ISC	
	nuovi Serramenti: in Legno come esistenti / Ripristino esistenti	ISL	ISR	
	SI nuove Imposte / No nuove Imposte	ISI	INI	
	Ripristino Cornici in pietra / Sostituzione Cornici in pietra / Nuove cornici in pietra	IRC	ISC	ISN
	ripristino Balconi o ballatoi: struttura in Pietra e legno / struttura in Legno	IBP	IBL	
	ripristino Scale esterne: struttura in Pietra e legno / struttura in Legno	ISP	ISL	
	Nuove grate in Ferro / Restauro grate in Ferro / Sostituzione grate in Ferro	INF	IRF	ISF
	No nuovi Camini / Ristrutturazione Camini esistenti / SI nuovi Camini	INC	IRC	ISC

NOTE PUNTUALI FINALIZZATE ALL'INTERVENTO

	ripristino Muri e recinzioni: in Pietra locale / in Legno naturale	IMP	IML
	SI costruzione Legnaia / No costruzione Legnaia	ISL	INL
	eventuale Pavimentazione esterna: Pietra locale / Terra battuta / Erba	IPP	IPT IPE
	eventuale Eliminazione piccole piante e/o arbusti infestanti interferenti con l'edificio	IEI	