

Comune di Arco  
PROVINCIA DI TRENTO  
Piano Regolatore Generale

Censimento Patrimonio Edilizio Montano Esistente

SCHEDA DI INDAGINE

edificio N.026

estratto catastale [scala 1:2.000]  
e punti fotografici

Comune di:

ARCO

Frazione:

S.Giovanni

Località/civico:

Andrino

Comune Catastale:

Romarzollo

Foglio di mappa N.

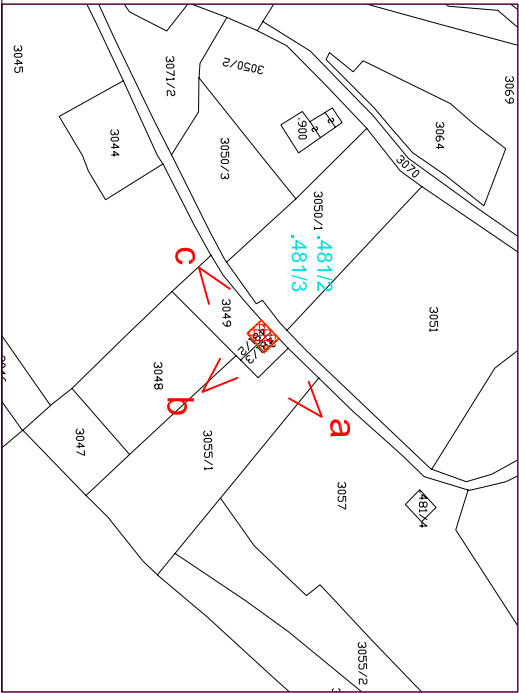
3

P.ed. / p.f.

.481/2 - .481/3

data rilievo

giugno 2004 - marzo 2005



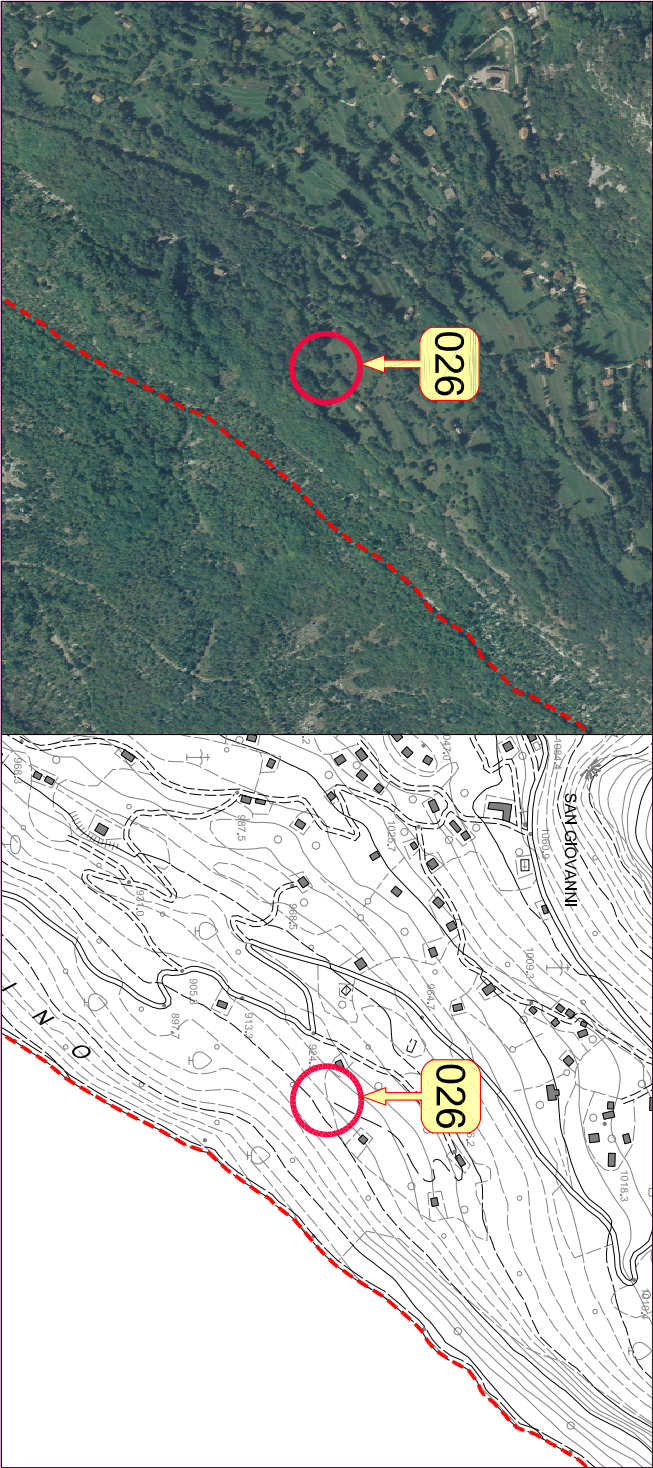
documentazione fotografica



ortofoto IT2006 [scala 1:10.000]

carta tecnica CTP00 [scala 1:10.000]

026



1. tipologia Funzionale	Abitazione / Stalla - Fienile / Maja / Baia / ROccolo / Ruderare / Altro	FAB	FSF	FMA	FBA	FRO	FRU	FAL
2. Epoca di costruzione	data (aaaa) / anteriore 1860 (EA) / 1860 - 1945 (EB) / dopo 1945 (EC)		EEA	EEB	EEC			
3. Uso attuale	Agricolo / Artigianale / Residenziale / Turistico-Ricettivo / di Servizio	UAG	UAR	URE	UTR	USE		
4. Grado di utilizzo	in uso Temporaneo / in uso Permanente / in Abbandono	GTE	GPE	GAB				
5. Caratteristiche edificio	tipo Costruttivo: Pietra / legno a Telaio / legno In Assilo / Laterizi / Misto  Volume: Edificio / Ampliamento / Superfezazione  Elemento in aggetto: Poggolo / Ballatoio / Scala /Camino / Forno  Tetto: Capriata / Trave di colmo / Volta / Altro  Manto di copertura: Scandole / Pietra / Lamiera / Cemento / cotto  Accessori tetto: Comignoli / aNienne / Pannelli sdrai / Abbaini / Lucernari  Serramenti: Legno / Alluminio / Pvc / Ferro  Finiture intonaco: a raso Sasso / Civile / Legno  Particolari di pregio: Fori / Travi / Affreschi / fOciare aperto / altro	CCP	CCT	CCA	CCL	CCM		
		CVE	CVA	CVS				
		CEP	CEB	CES	CEC	CEF		
		CTC	CTT	CTV	CTA			
		CMS	CMP	CML	CMC	CMO		
		CAC	CAN	CAP	CAA	CAL		
		CSL	CSA	CSP	CSF			
		CFS	CFC	CFL				
		CPF	CPT	CPA	CPO	CPL		
		TOR	TMO	TTR	TAL			
6. Tipologia architettonica	ORiginale Modificata (grado leggero); interventi su finiture facciate, materiali, serramenti, manto di copertura TRasformata (grado medio): interventi su elementi parziali quali tetto, facciate e fori AlteraTa (grado notevole); interventi su struttura originaria quali tipo costruttivo, volume, tipo facciate, tipo fori, tipo tetto							
7. Stato conservazione	BUono (necessita solo interventi di manutenzione)  Discreto (necessita interventi su parti edificio)  CAtivo (necessita interventi su intera struttura)	SBU	SDI	SCA				
8. Pertinenze	Verde Aperto / Verde Recintato  Posto Auto / Autorimessa  Manufatto di Servizio / Deposito Attrezzi / LEgnaia  Acqua: Rete potabile / Vasca accumulo / Sorgente / Assente  acque Reflue: Rete fognaria / Vasca imhoff / a Dispersione / Assente  accesso Area: Comunale / Forestale / Sentiero / Privato / Assente  accesso Edificio: Comunale / Forestale / Sentiero / Privato / Assente	PVA	PVR					
		PPA	PAU					
		PMS	PDA	PLE				
9. Reti tecnologiche		RAR	RAV	RAS	RAA			
		RRR	RRV	RAD	RRA			
10. Viabilità		VAC	VAF	VAS	VAP	VAA		
		VEC	VEF	VES	VEP	VEA		
11. Legislazione (vincoli)	Individuazione Bene ambientale (art. 69 L.P. n.1/2008)	LIB						





Comune di Arco

PROVINCIA DI TRENTO

Piano Regolatore Generale

Variante al Patrimonio Edilizio Montano

SCHEDA DI PROGETTO

edificio N.026

stato attuale

scala 1 : 200

note

Il manufatto presenta un elevato grado di degrado, preservando soltanto la configurazine parziale della pianta, attualmente adibita a fioriera.

026

PREVISIONI DI P.R.G.

categoria di appartenenza	edificio tradizionale [esistente] conservatosi allo stato originario	A
	edificio che ha subito interventi edilizi mantenendo la tipologia costruttiva originale	B
	edificio che ha subito interventi edilizi con forti alterazioni della struttura	C

1. tipologia di intervento	Manutenzione Ordinaria / Manutenzione Straordinaria / Restauro Ristrutturazione Edilizia / Risanamento Conservativo Riqualficazione Paesaggistico-ambientale	IMOIMSIREIREIRCIRP
2. Destinazione d'uso	Agricolo / Artigianale / Residenziale / Turistico-Ricettivo / di Servizio	DAGDARDREDTRDSE
3. Ampliamento volume	Nessuna Alterazione / Ripristino volume Originario / Adeguamento tecnologico	ANAAAROAAAT
4. Interventi ammessi edificio	Sopraelevazione: Concessa / Non concessa	ISCISN
	manto di Copertura: Cotto / Lamiera / lastre di Pietra	ICCICLICP
	Canali di gronda e pluviali: Lamiera zincata e verniciata / Rame / Ghisa nei terminali	ICLICRICICG
	Paramento murario: materiale Lapidéo / Tamponamenti lignei / Mattoni in laterizio pieno	IPLIPPTIPM
	Intonaci: di Calce / con Terre colorate / Sasso a vista	IICIIITIIS
	Tinteggiature: se possibile Ripristino originarie / Idropitture colori tradizionali	ITRITI
	Ripristino Decorazioni originali	IRD
	No nuove Aperture / SI su fronti Secondari	INAINSS
	No nuove aperture sulla Copertura / SI nuove aperture sulla Copertura	INCNISC
	nuovi Serramenti: in Legno come esistenti / Ripristino esistenti	ISLISRS
	SI nuove Imposte / No nuove Imposte	ISIIINI
	Ripristino Cornici in pietra / Sostituzione Cornici in pietra / Nuove cornici in pietra	IRCIISCISN
	ripristino Balconi o ballatoi: struttura in Pietra e legno / struttura in Legno	IBPIBL
	ripristino Scale esterne: struttura in Pietra e legno / struttura in Legno	ISPISL
Nuove grate in Ferro / Restauro grate in Ferro / Sostituzione grate in Ferro	INFIRFISF	
No nuovi Camini / Ristrutturazione Camini esistenti / SI nuovi Camini	INCNIRCNISC	
5. Interventi ammessi pertinenze	ripristino Muri e recinzioni: in Pietra locale / in Legno naturale	IMPMIML
	SI costruzione Legnaia / No costruzione Legnaia	ISLINL
	eventuale Pavimentazione esterna: Pietra locale / Terra battuta / Erba	IPPPTIPE
	eventuale Eliminazione piccole piante e/o arbusti infestanti interferenti con l'edificio	IEI

NOTE PUNTUALI FINALIZZATE ALL'INTERVENTO

Il manufatto oggetto della presente scheda va catalogato - ai sensi di quanto disposto dall'art.2 della Delliberazione della G.P. n.611 del 22 marzo 2002 - come RUDERE PRIVO DI ALCUNA POSSIBILITA' D'INTERVENTO se non quella di demolizione e rinaturalizzazione del sito.