

Comune di Arco

PROVINCIA DI TRENTO

Piano Regolatore Generale

Censimento Patrimonio Edilizio Montano Esistente

SCHEDA DI INDAGINE

edificio N.035

estratto catastale [scala 1:2.000]
e punti fotografici

Comune di:

ARCO

Frazione:

S.Giovanni

Località/civico:

Semonte

Comune Catastale:

Romarzollo

Foglio di mappa N.

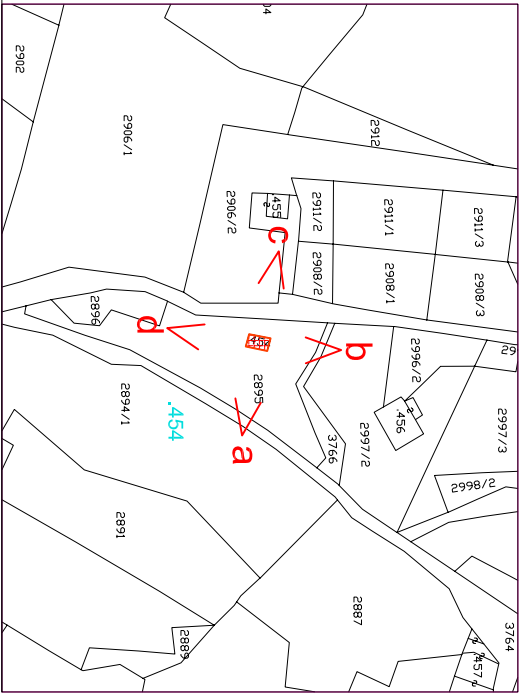
6

P.ed. / p.f.

.454

data rilievo

giugno 2004 - marzo 2005



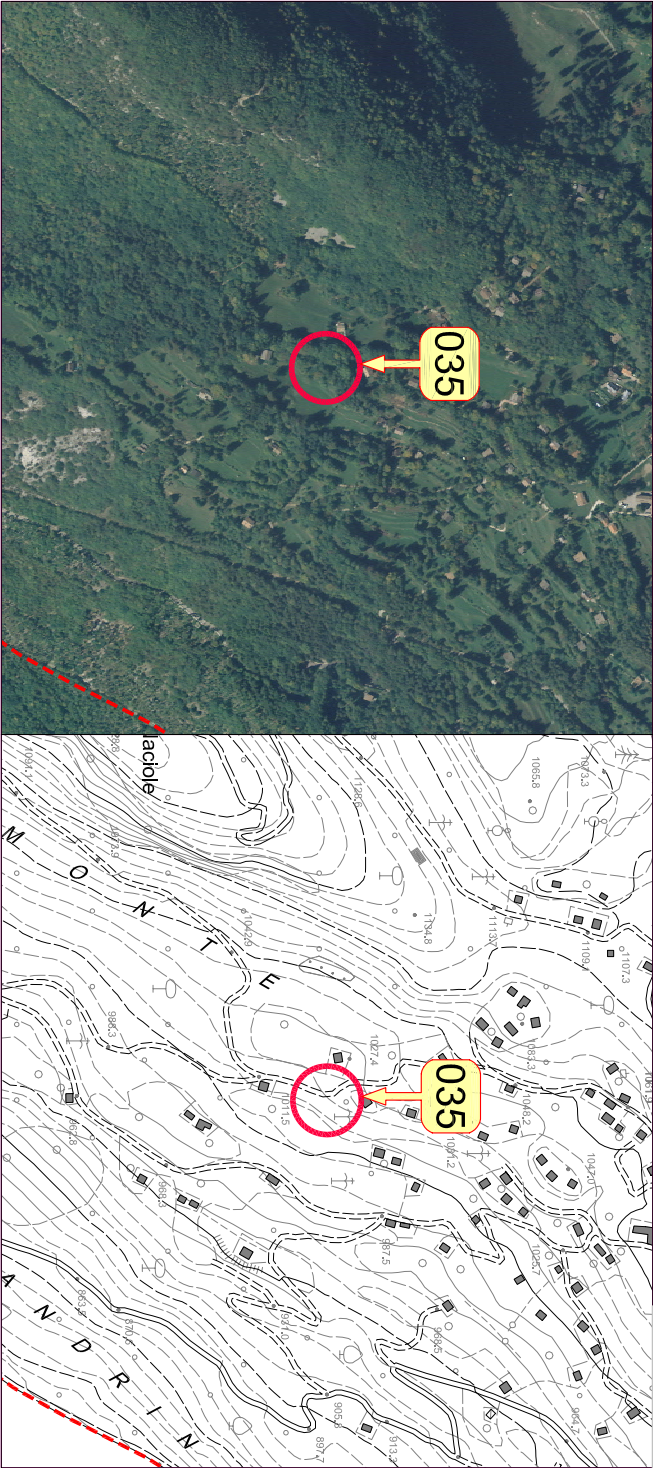
documentazione fotografica



ortofoto IT2006 [scala 1:10.000]

carta tecnica CTP00 [scala 1:10.000]

035



1. tipologia Funzionale	Abitazione / Stalla - Fienile / MAlga / Baia / Roccolo / Rudere / Altro	FAB	FSF	FMA	FBA	FRO	FRU	FAL
2. Epoca di costruzione	data (aaaa) / anteriore 1860 (EA) / 1860 - 1945 (EB) / dopo 1945 (EC)		EEA	EEB	EEC			
3. Uso attuale	Agricolo / Artigianale / Residenziale / Turistico-Ricettivo / di Servizio	UAG	UAR	URE	UTR	USE		
4. Grado di utilizzo	in uso Temporaneo / in uso Permanente / in Abbandono	GTE	GPE	GAB				
5. Caratteristiche edificio	tipo Costruttivo: Pietra / legno a Telaio / legno in Assilo / Laterizi / Mistro Volume: Edificio / Ampliamento / Superfetzungione Elemento in aggetto: Poggioio / Ballatoio / Scala/Camino / Forno Tetto: Capriata / Trave di colmo / Volta / Altro Manto di copertura: Scandole / Pietra / Lamiera / Cemento / cotto Accessori tetto: Comignoli / aNienne / Pannelli solari / Abbaini / Lucernari Serramenti: Legno / Alluminio / Pvc / Ferro Finiture intonaco: a raso Sasso / Civile / Legno Particolari di pregio: Fori / Travi / Affreschi / fOcolare aperto / altro	CCP	CCT	CCA	CCL	CCM		
6. Tipologia architettonica	ORIGINale Modificata (grado leggero); interventi su finiture facciate, materiali, serramenti, manto di copertura TRasformata (grado medio); interventi su elementi parziali quali tetto, facciate e fori Alterata (grado notevole); interventi su struttura originaria quali tipo costruttivo, volume, tipo facciate, tipo fori, tipo tetto	CVE	CVA	CVS				
7. Stato conservazione	BUono (necessita solo interventi di manutenzione) Discreto (necessita interventi su parti edificio) CAttivo (necessita interventi su intera struttura)	CEP	CEB	CES	CEC	CEF		
8. Pertinenze	Verde Aperto / Verde Recintato Posto Auto / Autorimessa Manufatto di Servizio / Deposito Attrezzi / LEgnaia Acqua: Rete potabile / Vasca accumulo / Sorgente / Assente acque Reflue: Rete fognaria / Vasca imhoff / a Dispersione / Assente accesso Aree: Comunale / Forestale / Sentiero / Privato / Assente accesso Edificio: Comunale / Forestale / Sentiero / Privato / Assente	CCT	CTT	CTV	CTA			
9. Reti tecnologiche		CMS	CMP	CML	CMC	CMO		
10. Viabilità		CAC	CAN	CAP	CAA	CAL		
11. Legislazione (vincoli)		CSL	CSA	CSP	CSF			
		CFS	CFC	CFL				
		CPE	CPT	CPA	CPO	CPL		
		TOR	TMO	TTR	TAL			
		SBU	SDI	SCA				
		PVA	PVR					
		PPA	PAU					
		PMS	PDA	PLE				
		RAR	RAV	RAS	RAA			
		RRR	RRV	RAD	RRA			
		VAC	VAF	VAS	VAP	VAA		
		VEC	VEF	VES	VEP	VEA		
		LIB						

Comune di Arco
PROVINCIA DI TRENTO
Piano Regolatore Generale

Variente al Patrimonio Edilizio Montano



SCHEDA DI PROGETTO

edificio N.035

stato attuale

scala 1 : 200

note

Il manufatto presenta un elevato grado di degrado, preservando soltanto la configurazione della pianta. E' comunque possibile sostenere che l'edificio risultava composto da due livelli fuori terra. Il livello inferiore, seminterrato, risultava ripartito in due locali affiancati, non comunicanti e molto probabilmente posti a livelli leggermente sfalsati adattandosi al naturale declivio del terreno, direttamente accessibili dall'esterno del fronte Est, adibiti l'uno ad abitazione temporanea, l'altro a stalla. Quanto riguarda il piano sottotetto può essere solo ipotizzato facendo riferimento alla casistica tipologica riscontrabile in loco. Probabilmente, viste le dimensioni contenute della pianta, lo spazio era adibito a fienile, un unico locale separato dai locali sottostanti da un solaio ligneo, accessibile direttamente dall'esterno attraverso una semplice scala in legno, generalmente non fissa, apposta al fronte Ovest.

PREVISIONI DI P.R.G.

035

categoria di appartenenza	edificio tradizionale [esistente] conservatosi allo stato originario	A
	edificio che ha subito interventi edilizi mantenendo la tipologia costruttiva originale	B
	edificio che ha subito interventi edilizi con forti alterazioni della struttura	C

1. tipologia di intervento	Manutenzione Ordinaria / Manutenzione Straordinaria / Restauro Ristrutturazione Edilizia / Risanamento Conservativo Riqualficazione Paesaggistico-ambientale	IMO	IMS	IRE																																			
2. Destinazione d'uso	Agricolo / Artigianale / Residenziale / Turistico-Ricettivo / di Servizio	DAG	DAR	DRE	DTR	DSE																																	
3. Ampliamento volume	Nessuna Alterazione / Ripristino volume Originario / Adeguamento tecnologico	ANA	ARO	AAT																																			
4. Interventi ammessi edificio	Sopraelevazione: Concessa / Non concessa manto di Copertura: Cotto / Lamiera / lastre di Pietra Canali di gronda e pluviali: Lamiera zincata e verniciata / Rame / Ghisa nei terminali Paramento murario: materiale Lapidario / Tamponamenti lignei / Mattoni in laterizio pieno Intonaci: di Calce / con Terre colorate / Sasso a vista Tinteggiature: se possibile Ripristino originarie / Idropitture colori tradizionali Ripristino Decorazioni originali No nuove Aperture / SI su fronti Secondari No nuove aperture sulla Copertura / SI nuove aperture sulla Copertura nuovi Serramenti: in Legno come esistenti / Ripristino esistenti SI nuove Imposte / No nuove Imposte Ripristino Cornici in pietra / Sostituzione Cornici in pietra / Nuove cornici in pietra ripristino Balconi o ballatoi: struttura in Pietra e legno / struttura in Legno ripristino Scale esterne: struttura in Pietra e legno / struttura in Legno Nuove grate in Ferro / Restauro grate in Ferro / Sostituzione grate in Ferro No nuovi Camini / Ristrutturazione Camini esistenti / SI nuovi Camini	ISC	ISN	ICC	ICL	ICP	ICL	ICR	ICG	ICL	IPT	IPM	IIC	IIT	IIS	ITR	ITI	IRD	INA	ISS	INC	ISC	ISL	ISR	ISI	INI	IRC	ISC	ISN	IBP	IBL	ISP	ISL	INF	IRF	ISF	INC	IRC	ISC
5. Interventi ammessi pertinenze	ripristino Muri e recinzioni: in Pietra locale / in Legno naturale SI costruzione Legnala / No costruzione Legnala eventuale Pavimentazione esterna: Pietra locale / Terra battuta / Erba eventuale Eliminazione piccole piante e/o arbusti infestanti interferenti con l'edificio	IMP	IML	ISL	INL	IPP	IPT	IPF	IEI																														

NOTE PUNTUALI FINALIZZATE ALL'INTERVENTO

Il manufatto oggetto della presente scheda va catalogato - ai sensi di quanto disposto dall'art.2 della Delliberazione della G.P. n.611 del 22 marzo 2002 - come RUDERE PRIVO DI ALCUNA POSSIBILITA' D'INTERVENTO se non quella di demolizione e rinaturalizzazione del sito.