

Comune di Arco  
PROVINCIA DI TRENTO  
Piano Regolatore Generale

Censimento Patrimonio Edilizio Montano Esistente



SCHEDA DI INDAGINE

edificio N.040

Comune di:

Frazione:

Località/civico:

Comune Catastale:

Foglio di mappa N.

P.ed. / p.f.

ARCO

S.Giovanni

Semonte - 38

Romarzollo

6

.448/1/2 - .866

estratto catastale [scala 1:2.000]

e punti fotografici

data rilievo

giugno 2004 - marzo 2005

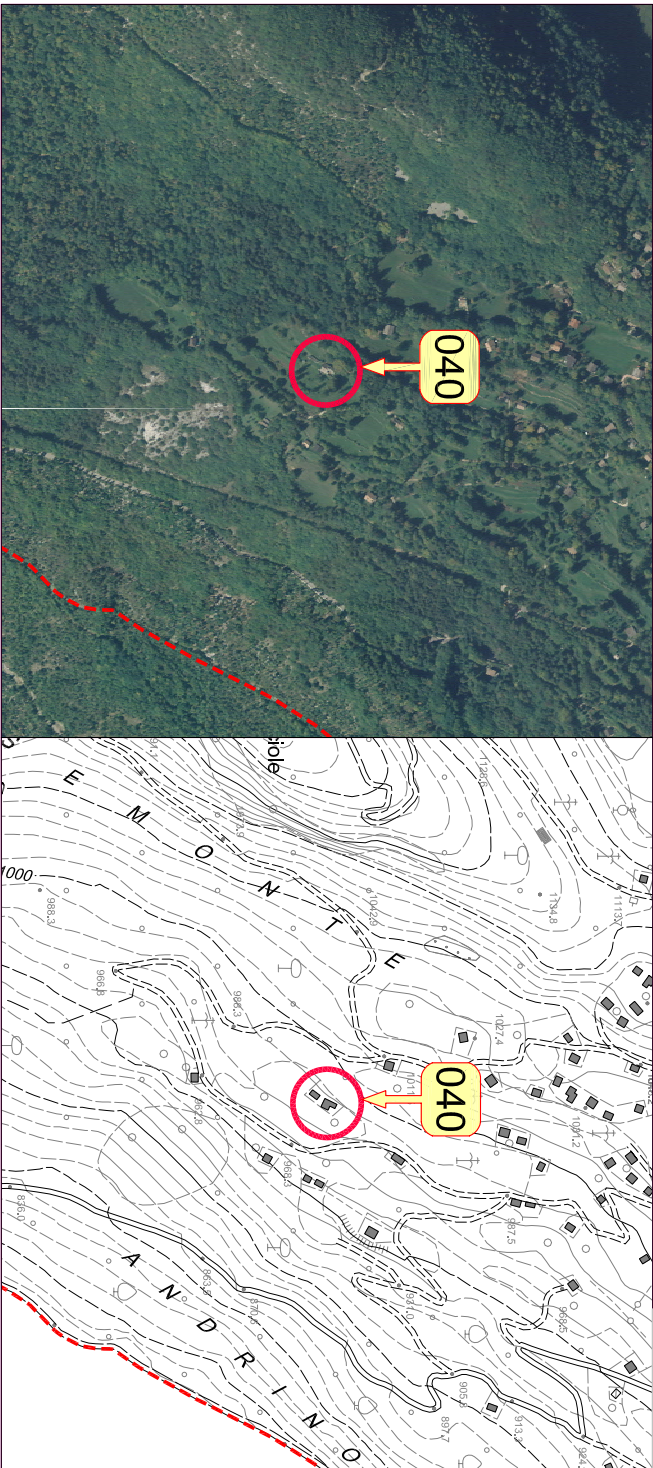
documentazione fotografica



ortofoto IT2006 [scala 1:10.000]

carta tecnica CTP00 [scala 1:10.000]

040



1. tipologia Funzionale	Abitazione / Stalla - Fienile / Maja / Baia / Roccolo / Rudere / Altro	FABFSFFMAFBAFROFRUFAL
2. Epoca di costruzione	data (aaaa) / anteriore 1860 (EA) / 1860 - 1945 (EB) / dopo 1945 (EC)	EEAEEBEEC
3. Uso attuale	Agricolo / Artigianale / Residenziale / Turistico-Ricettivo / di Servizio	UAGUARUREUTRUSE
4. Grado di utilizzo	in uso Temporaneo / in uso Permanente / in Abbandono	GTEGPEGAB
5. Caratteristiche edificio	tipo Costruttivo: Pietra / legno a Telaio / legno in Assilo / Laterizi / Misto  Volume: Edificio / Ampliamento / Superfazione  Elemento in aggetto: Poggolo / Ballatoio / Scala/Camino / Forno  Tetto: Capriata / Trave di colmo / Volta / Altro  Manto di copertura: Scandole / Pietra / Lamiera / Cemento / cotto  Accessori tetto: Comignoli / anenne / Pannelli solari / Abbaini / Lucernari  Serramenti: Legno / Alluminio / Pvc / Ferro  Finiture intonaco: a raso Sasso / Civile / Legno  Particolari di pregio: Fori / Travi / Affreschi / Rocciaire aperto / altro	CCPCCCTCCACCLCCM  CVECVA CVS  CEPCEBCESECECEF  CTCCTTCTVCTA  CMSCMP CML CMC CMO  CACCANCAPCAA CAL  CSLCSA CSP CSF  CFS CFC CFL  CPFCPTCPACPO CPL  TOR TMO TTR TAL
6. Tipologia architettonica	Originale Modificata (grado leggero): interventi su finiture facciate, materiali, serramenti, manto di copertura TRasformata (grado medio): interventi su elementi parziali quali tetto, facciate e fori Alterata (grado notevole): interventi su struttura originaria quali tipo costruttivo, volume, tipo facciate, tipo fori, tipo tetto	
7. Stato conservazione	BUono (necessita solo interventi di manutenzione)  Discreto (necessita interventi su parti edificio)  Cattivo (necessita interventi su intera struttura)	SBUSDI SCA  PVA PVR  PPA PAU  PMS PDA PLE  RAR RAV RAS RAA  RRR RRV RAD RRA  VAC VAF VAS VAP VAA  VEC VEF VES VEP VEA
8. Pertinenze	Verde Aperto / Verde Recintato  Posto Auto / Autorimessa  Manufatto di Servizio / Deposito Attrezzi / Legnaia  Acqua: Rete potabile / Vasca accumulo / Sorgente / Assente  acque Reflue: Rete fognaria / Vasca imhoff / a Dispersione / Assente  accesso Aree: Comunale / Forestale / Sentiero / Privato / Assente	
9. Reti tecnologiche		
10. Viabilità	accesso Edificio: Comunale / Forestale / Sentiero / Privato / Assente	
11. Legislazione (vincoli)	Individuazione Bene ambientale (art. 69 L.P. n.1/2008)	LIB





note

La tipologia originaria dell'edificio risulta modificata da numerosi interventi di grado leggero protratti nel tempo. Il complesso risulta costituito da due parti non coeve la più antica delle quali, rilevata già nel catasto asburgico del 1859, è quella collocata a Nord e presenta alcuni particolari di pregio quali le cornici lapidee delle porte collocate al piano terra e una scala esterna per accedere al secondo livello realizzata sempre in pietra locale.

Numerosi sono gli elementi incongrui per scelta dei materiali e soluzioni costruttive, quali:

- il manto di copertura;
- i canini prefabbricati in cemento e in tubo di metallo;
- l'intonaco colorato;
- le cornici in pietra dipinte di bianco;
- la scala esterna e la pavimentazione lasciate in cemento a vista.



Comune di Arco  
PROVINCIA DI TRENTO  
Piano Regolatore Generale

Variente al Patrimonio Edilizio Montano



SCHEDA DI PROGETTO

edificio N.040

stato attuale  
stato di progetto



----- nuovo intervento  
----- rifacimento esistente

scala 1 : 200

PREVISIONI DI P.R.G.

040

categoria di appartenenza	edificio tradizionale [esistente] conservatosi allo stato originario	<div>A</div>
	edificio che ha subito interventi edilizi mantenendo la tipologia costruttiva originale	<div>B</div>
	edificio che ha subito interventi edilizi con forti alterazioni della struttura	<div>C</div>

1. tipologia di intervento	Manutenzione Ordinaria / Manutenzione Straordinaria / Restauro Ristrutturazione Edilizia / Risanamento Conservativo Riquadrificazione Paesaggistico-ambientale	<div>IMO</div> <div>IMS</div> <div>IRE</div> <div>IRE</div> <div>IRC</div> <div>IRP</div>
2. Destinazione d'uso	Agricolo / Artigianale / Residenziale / Turistico-Ricettivo / di Servizio	<div>DAG</div> <div>DAR</div> <div>DRE</div> <div>DTR</div> <div>DSE</div>
3. Ampliamento volume	Nessuna Alterazione / Ripristino volume Originario / Adeguamento tecnologico	<div>ANA</div> <div>ARO</div> <div>AAT</div>
4. Interventi ammessi edificio	Sopraelevazione: Concessa / Non concessa manto di Copertura: Cotto / Lamiera / lastre di Pietra Canali di gronda e pluviali: Lamiera zincata e verniciata / Rame / Ghisa nei terminali Paramento murario: materiale Lapidario / Tamponamenti lignei / Mattoni in laterizio pieno Intonaci: di Calce / con Terre colorate / Sasso a vista Tinteggiature: se possibile Ripristino originarie / Idropitture colori tradizionali Ripristino Decorazioni originali No nuove Aperture / SI su fronti Secondari No nuove aperture sulla Copertura / SI nuove aperture sulla Copertura nuovi Serramenti: in Legno come esistenti / Ripristino esistenti SI nuove Imposte / No nuove Imposte	<div>ISC</div> <div>ISN</div> <div>ICC</div> <div>ICL</div> <div>ICP</div> <div>ICL</div> <div>ICR</div> <div>ICG</div> <div>IPL</div> <div>IPT</div> <div>IPM</div> <div>IIC</div> <div>IIT</div> <div>IIS</div> <div>ITR</div> <div>ITI</div> <div>IRD</div> <div>INA</div> <div>ISS</div> <div>INC</div> <div>ISC</div> <div>ISL</div> <div>ISR</div> <div>ISI</div> <div>INI</div> <div>IRC</div> <div>ISC</div> <div>ISN</div> <div>IBP</div> <div>IBL</div> <div>ISP</div> <div>ISL</div> <div>INF</div> <div>IRF</div> <div>ISF</div> <div>INC</div> <div>IRC</div> <div>ISC</div>
5. Interventi ammessi pertinenze	ripristino Muri e recinzioni: in Pietra locale / in Legno naturale SI costruzione Legnala / No costruzione Legnala eventuale Pavimentazione esterna: Pietra locale / Terra battuta / Erba eventuale Eliminazione piccole piante e/o arbusti infestanti interferenti con l'edificio	<div>IMP</div> <div>IML</div> <div>ISL</div> <div>INL</div> <div>IPP</div> <div>IPT</div> <div>IPE</div> <div>IEI</div>

NOTE PUNTUALI FINALIZZATE ALL'INTERVENTO

Si auspica:  
- la sostituzione dell'attuale manto di copertura con coppi in laterizio cotto;  
- la pittura delle cornici originali in pietra;  
- il rifacimento della pavimentazione esterna realizzata in gettata di cemento;  
- il rifacimento, o quanto meno la mitigazione, della scala esterna realizzata in cemento sul fronte Nord dell'edificio.  
E' consentita la riapertura di fori tamponati nel tempo se chiaramente identificabili.  
Le eventuali nuove aperture dovranno avere le stesse dimensioni e caratteristiche costruttive di quelle originali presenti che a loro volta dovranno essere mantenute senza modifiche della forma, dimensione e posizione.  
E' concessa la sostituzione degli attuali contorni in legno con altri in pietra.