

Comune di Arco
PROVINCIA DI TRENTO
Piano Regolatore Generale

Censimento Patrimonio Edilizio Montano Esistente

SCHEDA DI INDAGINE

edificio N.088

estratto catastale [scala 1:2.000]
e punti fotografici

Comune di:

ARCO

Frazione:

Vallestré

Località/civico:

Vallestré

Comune Catastale:

Arco

Foglio di mappa N.

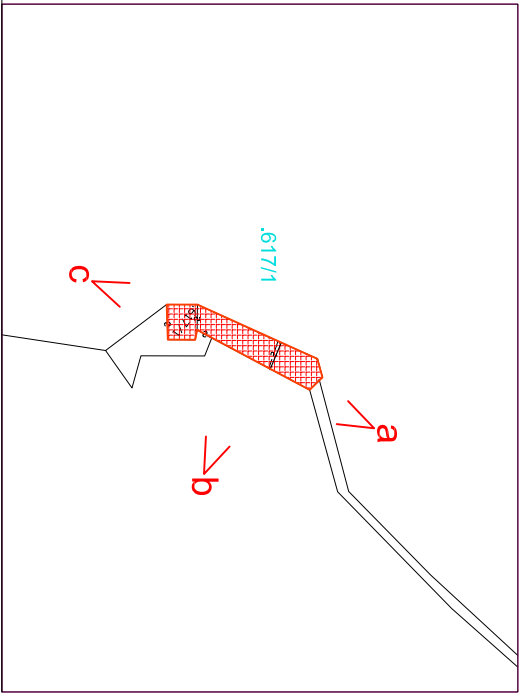
16

P.ed. / p.f.

.617/1

data rilievo

giugno 2004



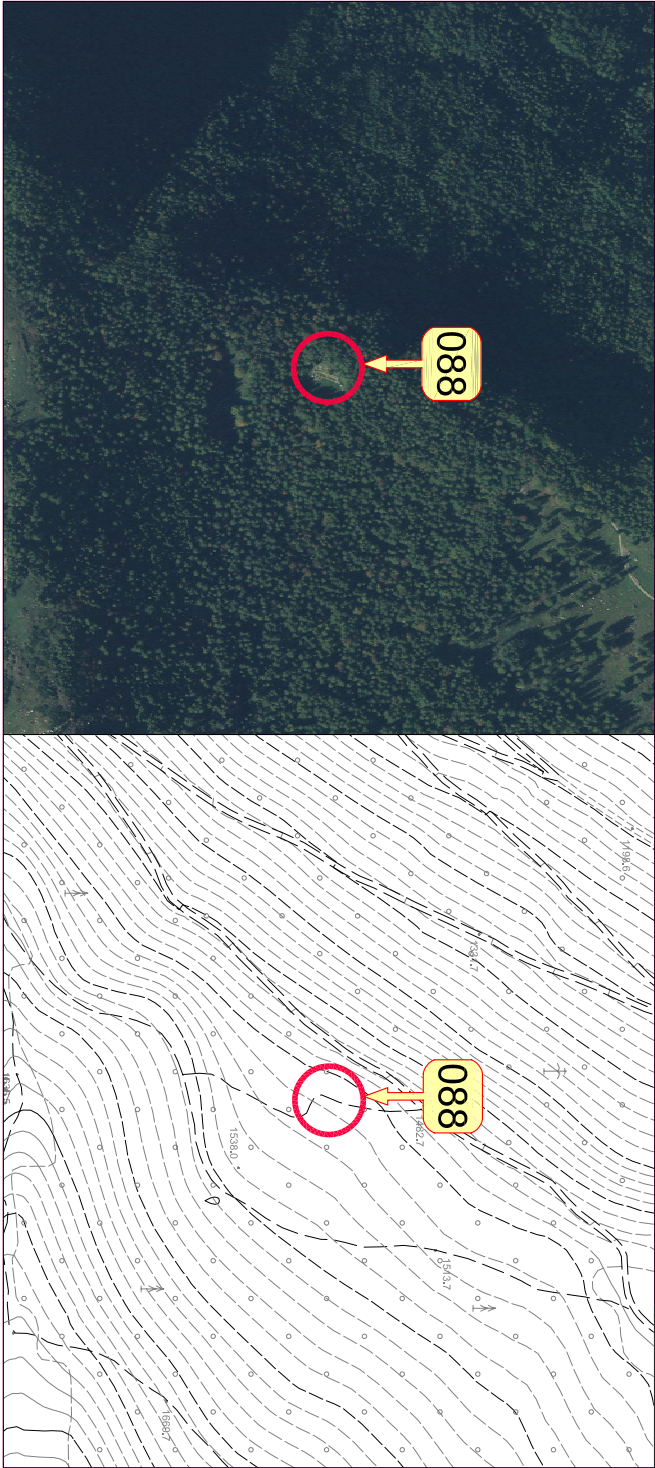
documentazione fotografica



ortofoto IT2006 [scala 1:10.000]

carta tecnica CTP00 [scala 1:10.000]

088



1. tipologia Funzionale	Abitazione / Stalla - Fienile / MAlga / BaIta / ROccolo / RUdere / Altro	FAB	FSF	FMA	FBA	FRO	FRU	FAL
2. Epoca di costruzione	data (aaaa) / anteriore 1860 (EA) / 1860 - 1945 (EB) / dopo 1945 (EC)		EEA	EEB	EEC			
3. Uso attuale	Agricolo / ARtigianale / RESidenziale / Turistico-Ricettivo / di Servizio	UAG	UAR	URE	UTR	USE		
4. Grado di utilizzo	in uso Temporaneo / in uso Permanente / in Abbandono	GTE	GPE	GAB				
5. Caratteristiche edificio	tipo Costruttivo: Pietra / legno a Telaio / legno In Assilo / Laterizi / Misto Volume: Edificio / Ampliamento / Superfetzungione Elemento in aggetto: Poggioio / Ballatoio / Scala /Camino / Forno Tetto: Capriata / Trave di colmo / Volta / Altro Manto di copertura: Scandole / Pietra / Lamiera / Cemento / cotto Accessori tetto: Comignoli / aNtenne / Pannelli solari / Abbaini / Lucernari Serramenti: Legno / Alluminio / Pvc / Ferro Finiture intonaco: a raso Sasso / Civile / Legno Particolari di pregio: Fori / Travi / Affreschi / fOcolare aperto / altro	CCP	CCT	CCA	CCL	CCM		
		CVE	CVA	CVS				
		CEP	CEB	CES	CEC	CEF		
		CTC	CTT	CTV	CTA			
		CMS	CMP	CML	CMC	CMO		
		CAC	CAN	CAP	CAA	CAL		
		CSL	CSA	CSP	CSF			
		CFS	CFC	CFL				
		CPE	CPT	CPA	CPO	CPL		
		TOR	TMO	TTR	TAL			
6. Tipologia architettonica	ORiginale Modificata (grado leggero); interventi su finiture facciate, materiali, serramenti, manto di copertura TRasformata (grado medio): interventi su elementi parziali quali tetto, facciate e fori Alterata (grado notevole); interventi su struttura originaria quali tipo costruttivo, volume, tipo facciate, tipo fori, tipo tetto							
7. Stato conservazione	BUono (necessita solo interventi di manutenzione) Discreto (necessita interventi su parti edificio) CAttivo (necessita interventi su intera struttura)	SBU	SDI	SCA				
8. Pertinenze	Verde Aperto / Verde Recintato Posto Auto / Autorimessa Manufatto di Servizio / Deposito Attrezzi / LEgnaia Acqua: Rete potabile / Vasca accumulo / Sorgente / Assente Acque Reflue: Rete fognaria / Vasca Imhoff / a Dispersione / Assente accesso Area: Comunale / Forestale / Sentiero / Privato / Assente accesso Edificio: Comunale / Forestale / Sentiero / Privato / Assente	PVA	PVR					
		PPA	PAU					
		PMS	PDA	PLE				
9. Reti tecnologiche		RAR	RAV	RAS	RAA			
		RRR	RRV	RAD	RRA			
10. Viabilità		VAC	VAF	VAS	VAP	VAA		
		VEC	VEF	VES	VEP	VEA		
11. Legislazione (vincoli)	Individuazione Bene ambientale (art. 69 L.P. n.1/2008)	LIB						



Comune di Arco

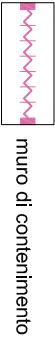
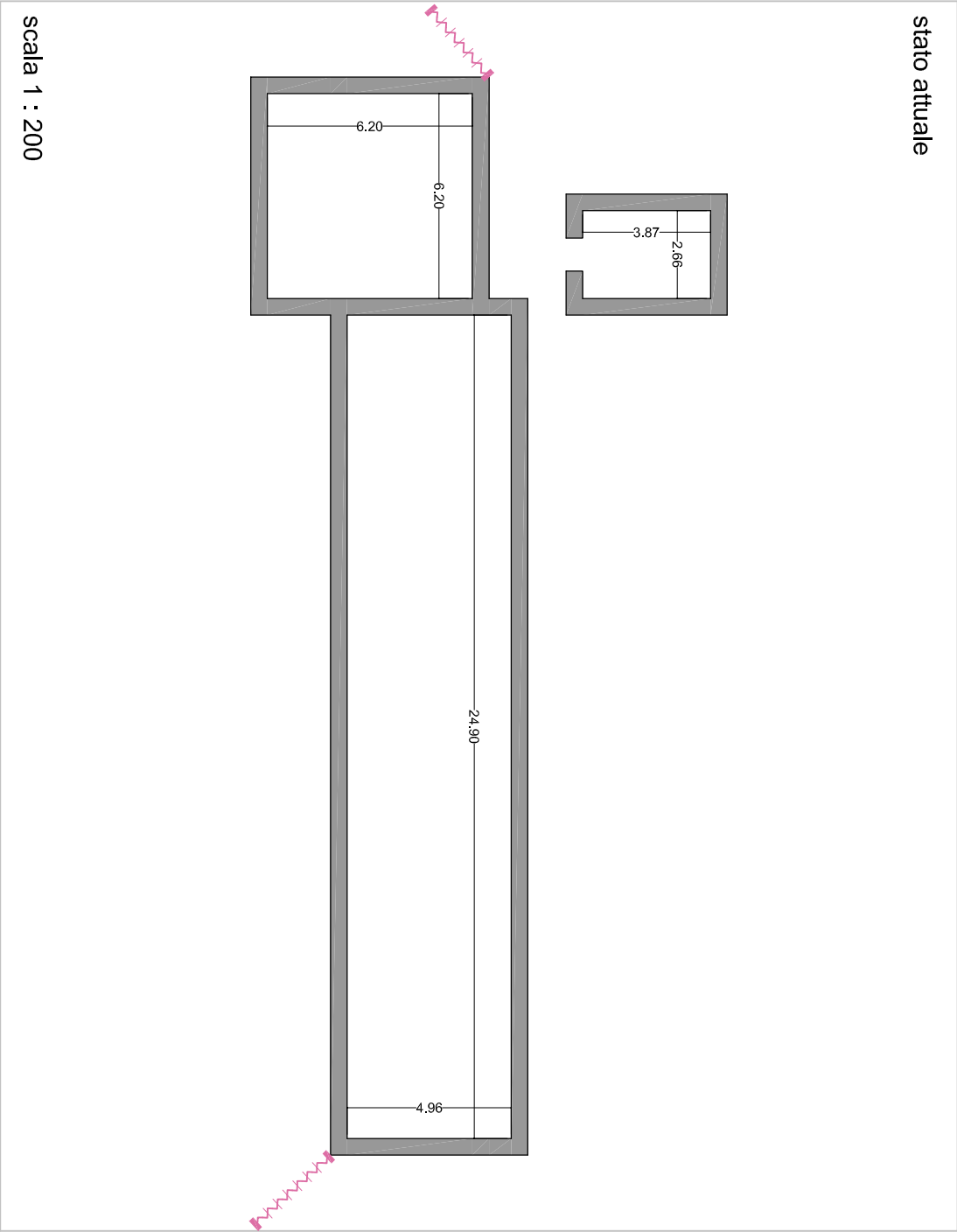
PROVINCIA DI TRENTO

Piano Regolatore Generale

Variante al Patrimonio Edilizio Montano

SCHEDA DI PROGETTO

edificio N.088



note

Il manufatto presenta un elevato grado di degrado e evidenti segni di crollo, preservando soltanto poco più della configurazine della pianta.

E' comunque possibile sostenere che il complesso era destinato a malga costituita da tre cellule funzionali affiancate: un lungo edificio a un piano, probabilmente con tetto a falda unica e copertura in lamiera (similmente al vicino edificio catalogato come N.089), adatto al rricovero delle bestie; l'attigua "casera" dove avveniva la lavorazione del latte e che fungeva anche da dormitorio; accanto a quest'ultima un piccolo locale utilizzato per la conservazione del latte e dei prodotti caseari.

PREVISIONI DI P.R.G.

categoria di appartenenza	edificio tradizionale [esistente] conservatosi allo stato originario	<div>A</div>
	edificio che ha subito interventi edilizi mantenendo la tipologia costruttiva originale	<div>B</div>
	edificio che ha subito interventi edilizi con forti alterazioni della struttura	<div>C</div>

1. tipologia di intervento	Manutenzione Ordinaria / Manutenzione Straordinaria / Restauro Ristrutturazione Edilizia / Risanamento Conservativo Riqualficazione Paesaggistico-ambientale	<div>IMO</div> <div>IMS</div> <div>IRE</div> <div>IRE</div> <div>IRC</div> <div>IRP</div>
2. Destinazione d'uso	AGricolo / ARTigianale / RESidenziale / Turistico-Ricettivo / di SERVIZIO	<div>DAG</div> <div>DAR</div> <div>DTR</div> <div>DSE</div>
3. Ampliamento volume	Nessuna Alterazione / Ripristino volume Originario / Adeguamento tecnologico	<div>ANA</div> <div>ARO</div> <div>AAT</div>
4. Interventi ammessi edificio	Sopraelevazione: Concessa / Non concessa manto di Copertura: Cotto / Lamiera / lastre di Pietra Canali di gronda e pluviali: Lamiera zincata e verniciata / Rame / Ghisa nei terminali Paramento murario: materiale Lapidéo / Tamponamenti lignei / Mattoni in laterizio pieno Intonaci: di Calce / con Terre colorate / Sasso a vista Tinteggiature: se possibile Ripristino originarie / Idropitture colori tradizionali Ripristino Decorazioni originali No nuove Aperture / Si su fronti Secondari No nuove aperture sulla Copertura / Si nuove aperture sulla Copertura nuovi Serramenti: in Legno come esistenti / Ripristino esistenti Si nuove Imposte / No nuove Imposte Ripristino Cornici in pietra / Sostituzione Cornici in pietra / Nuove cornici in pietra ripristino Balconi o ballatoi: struttura in Pietra e legno / struttura in Legno ripristino Scale esterne: struttura in Pietra e legno / struttura in Legno Nuove grate in Ferro / Restauro grate in Ferro / Sostituzione grate in Ferro No nuovi Camini / Ristrutturazione Camini esistenti / Si nuovi Camini	<div>ISC</div> <div>ISN</div> <div>ICC</div> <div>ICL</div> <div>ICP</div> <div>ICL</div> <div>ICR</div> <div>ICG</div> <div>IPL</div> <div>IPT</div> <div>IPM</div> <div>IIC</div> <div>IIT</div> <div>IIS</div> <div>ITR</div> <div>ITI</div> <div>IRD</div> <div>INA</div> <div>ISS</div> <div>INC</div> <div>ISC</div> <div>ISL</div> <div>ISR</div> <div>ISI</div> <div>INI</div> <div>IRC</div> <div>ISC</div> <div>ISN</div> <div>IBP</div> <div>IBL</div> <div>ISP</div> <div>ISL</div> <div>INF</div> <div>IRF</div> <div>ISF</div> <div>INC</div> <div>IRC</div> <div>ISC</div>
5. Interventi ammessi pertinenze	ripristino Muri e recinzioni: in Pietra locale / in Legno naturale Si costruzione Legnaia / No costruzione Legnaia eventuale Pavimentazione esterna: Pietra locale / Terra battuta / Erba eventuale Eliminazione piccole piante e/o arbusti infestanti interferenti con l'edificio	<div>IMP</div> <div>IML</div> <div>ISL</div> <div>INL</div> <div>IPP</div> <div>IPT</div> <div>IPE</div> <div>IEI</div>

NOTE PUNTUALI FINALIZZATE ALL'INTERVENTO

Il manufatto oggetto della presente scheda va catalogato - ai sensi di quanto disposto dall'art.2 della Deliberazione della G.P. n.611 del 22 marzo 2002 - come RUDERE PRIVO DI ALCUNA POSSIBILITA' D'INTERVENTO se non quella di demolizione e rinaturalizzazione del sito.