

Comune di Arco
PROVINCIA DI TRENTO
Piano Regolatore Generale

Censimento Patrimonio Edilizio Montano Esistente



SCHEDA DI INDAGINE

edificio N.074

estratto catastale [scala 1:2.000]
e punti fotografici

Comune di:

ARCO

Frazione:

Carobbi

Località/civico:

Carobbi - 8

Comune Catastale:

Arco

Foglio di mappa N.

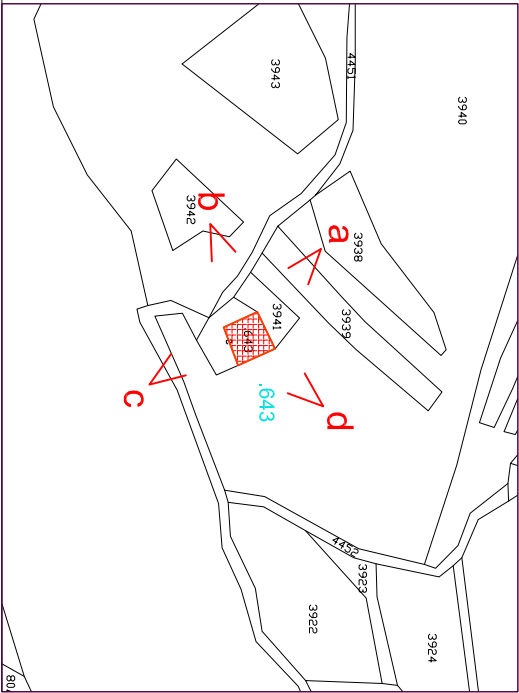
5

P.ed. / p.f.

.643

data rilievo

maggio 2014



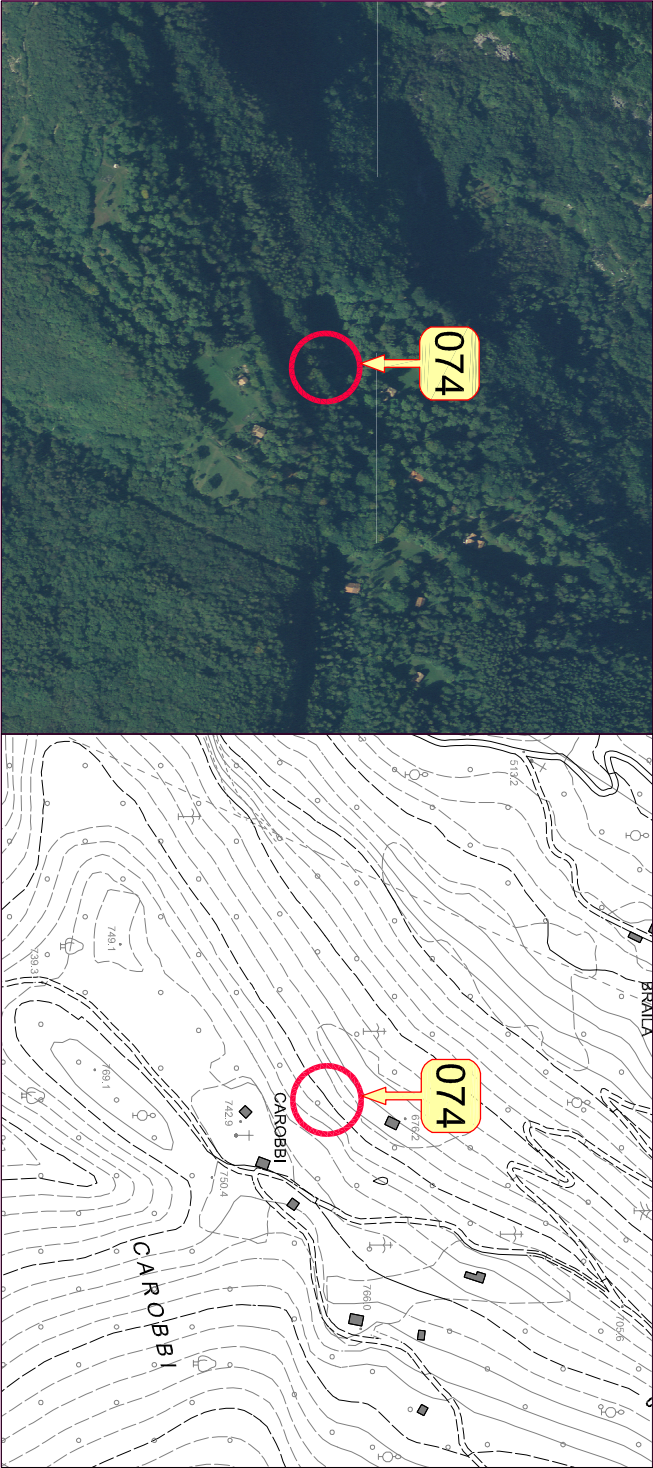
documentazione fotografica



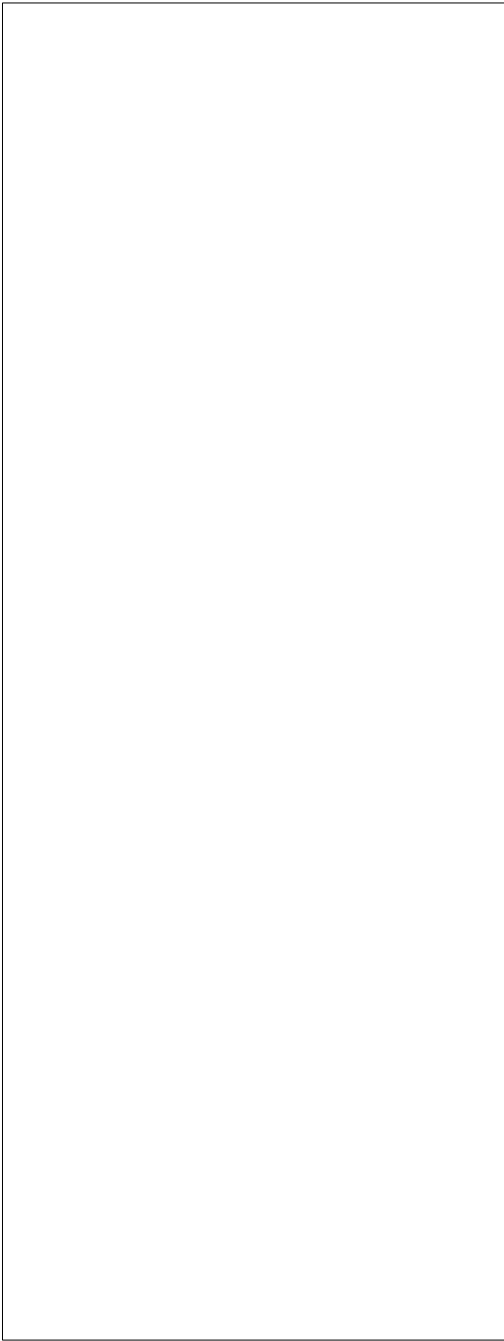
ortofoto IT2006 [scala 1:10.000]

carta tecnica CTP00 [scala 1:10.000]

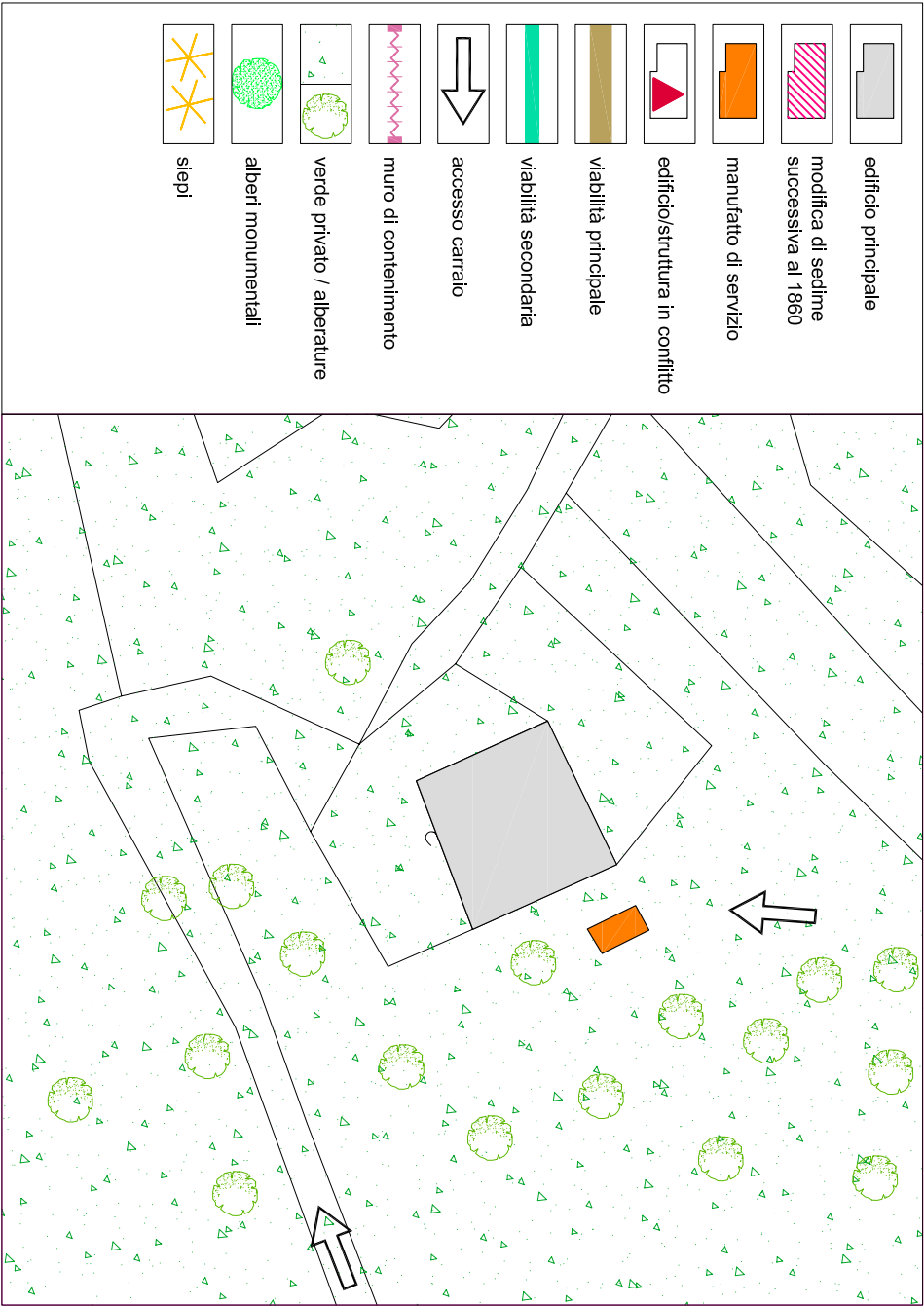
074



1. tipologia Funzionale	Abitazione / Stalla - Fienile / MAlga / Balia / ROccolo / RUdere / Altro	FABFSFFMAFBAFROFRUFAL
2. Epoca di costruzione	data (aaaa) / anteriore 1860 (EA) / 1860 - 1945 (EB) / dopo 1945 (EC)	EEAEEBEEC
3. Uso attuale	Agricolo / ARitigianale / RESidenziale / Turistico-Ricettivo / di Servizio	UAGUARUREUTRUSE
4. Grado di utilizzo	in uso Temporaneo / In uso Permanente / In Abbandono	GTEGPEGAB
5. Caratteristiche edificio	tipo Costruttivo: Pietra / legno a Telaio / legno In Assito / Laterizi / Misto Volume: Edificio / Ampliamento / Superfelazione Elemento in oggetto: Poggioio / Ballatoio / Scala /Camino / Forno Tetto: Capriata / Trave di colmo / Volta / Altro Manto di copertura: Scandole / Pietra / Lamiera / Cemento / cotto Accessori tetto: Comignoli / antenne / Pannelli solari / Abbaini / Lucernari Serramenti: Legno / Alluminio / Pvc / Ferro Finiture Intonaco: a raso Sasso / Civile / Legno Particolari di pregio: Fori / Travi / Affreschi / fOcolare aperto / altro	CVCVCVACVSCVECEPCEBCESECECCEFCCTCCCTCCA CCLCCMCTGCTTCTVCTACTCSCSCMPCANCAPCAA CALCACCSA CSPCSFCFS CFC CFLCPFCPTCPA CPO CPLTOR TMO TTR TAL
6. Tipologia architettonica	ORiginale MOdificata (grado leggero): interventi su finiture facciate, materiali, serramenti, manto di copertura TRasformata (grado medio): interventi su elementi parziali quali tetto, facciate e fori Altera(rta (grado notevole): interventi su struttura originaria quali tipo costruttivo, volume, tipo facciate, tipo fori, tipo tetto	SBU SDI SCA
7. Stato conservazione	BUono (necessita solo interventi di manutenzione) Discreto (necessita interventi su parti edificio) CAttivo (necessita interventi su intera struttura)	PVAPVRRPPAPAU
8. Pertinenze	Verde Aperto / Verde Recintato Posto Auto / Autorimessa Manufatto di Servizio / Deposito Attrezzi / LEgnaia Acqua: Rete potabile / Vasca accumulo / Sorgente / Assente acque Reflue: Rete fognaria / Vasca imhoff / a Dispersione / Assente accesso Area: Comunale / Forestale / Sentiero / Privato / Assente accesso Edificio: Comunale / Forestale / Sentiero / Privato / Assente	PVAPVRRPPAPAU PMS PDA PLE RAR RAV RAS RAA RRR RRV RAD RRA VAC VAF VAS VAP VAA VEC VEF VES VEP VEA
11. Legislazione (vincoli)	Individuazione Bene ambientale (art. 69 L.P. n.1/2008)	LIB



schema planimetrico dello stato di fatto su base catastale [scala 1:500]



Comune di Arco
PROVINCIA DI TRENTO
Piano Regolatore Generale

Variente al Patrimonio Edilizio Montano

SCHEDA DI PROGETTO

edificio N.074

PREVISIONI DI P.R.G.

categoria di appartenenza	edificio tradizionale [esistente] conservatosi allo stato originario	<div>A</div>
	edificio che ha subito interventi edilizi mantenendo la tipologia costruttiva originale	<div>B</div>
	edificio che ha subito interventi edilizi con forti alterazioni della struttura	<div>C</div>

1. tipologia di intervento	Manutenzione Ordinaria / Manutenzione Straordinaria / Restauro	<div>IMO</div> <div>IMS</div> <div>IRE</div>
	Ristrutturazione Edilizia / Risanamento Conservativo	<div>IRE</div> <div>IRC</div>
	Riquaificazione Paesaggistico-ambientale	<div>IRP</div>
2. Destinazione d'uso	AGricolo / ARTigianale / RESidenziale / Turistico-Ricettivo / di SERVIZIO	<div>DAG</div> <div>DAR</div> <div>DRE</div> <div>DTR</div> <div>DSE</div>
3. Ampliamento volume	Nessuna Alterazione / Ripristino volume Originario / Adeguamento tecnologico	<div>ANA</div> <div>ARO</div> <div>AAT</div>
4. Interventi ammessi edificio	Sopraelevazione: Concessa / Non concessa	<div>ISC</div> <div>ISN</div>
	manto di Copertura: Cotto / Lamiera / lastre di Pietra	<div>ICC</div> <div>ICL</div> <div>ICP</div>
	Canali di gronda e pluviali: Lamiera zincata e verniciata / Rame / Ghisa nei terminali	<div>ICL</div> <div>ICR</div> <div>ICG</div>
	Paramento murario: materiale Lapidceo / Tamponamenti Ignei/ Mattoni in laterizio pieno	<div>IPL</div> <div>IPT</div> <div>IPM</div>
	Intonaci: di Calce / con Terre colorate / Sasso a vista	<div>IIC</div> <div>IIT</div> <div>IIS</div>
	Tinteggiature: se possibile Ripristino originarie / Idropitture colori tradizionali	<div>ITR</div> <div>ITI</div>
5. Interventi ammessi pertinenze	Ripristino Decorazioni originali	<div>IRD</div>
	No nuove Aperture / Si su fronti Secondari	<div>INA</div> <div>ISS</div>
	No nuove aperture sulla Copertura / Si nuove aperture sulla Copertura	<div>INC</div> <div>ISA</div>
	nuovi Serramenti: in Legno come esistenti / Ripristino esistenti	<div>ISL</div> <div>ISR</div>
	Si nuove Imposte / No nuove Imposte	<div>ISI</div> <div>INI</div>
	Ripristino Cornici in pietra / Sostituzione Cornici in pietra / Nuove cornici in pietra	<div>IRC</div> <div>ISC</div> <div>ISN</div>
	ripristino Balconi o ballatoi: struttura in Pietra e legno / struttura in Legno	<div>IBP</div> <div>IBL</div>
	ripristino Scale esterne: struttura in Pietra e legno / struttura in Legno	<div>ISP</div> <div>ISL</div>
	Nuove grate in Ferro / Restauro grate in Ferro / Sostituzione grate in Ferro	<div>INF</div> <div>IRF</div> <div>ISF</div>
	No nuovi Camini / Ristrutturazione Camini esistenti / Si nuovi Camini	<div>INC</div> <div>IRC</div> <div>ISC</div>
NOTE PUNTUALI FINALIZZATE ALL'INTERVENTO	ripristino Muri e recinzioni: in Pietra locale / in Legno naturale	<div>IMP</div> <div>IML</div>
	Si costruzione Legnaia / No costruzione Legnaia	<div>ISL</div> <div>INL</div>
	eventuale Pavimentazione esterna: Pietra locale / Terra battuta / Erba	<div>IPP</div> <div>IPT</div> <div>IPE</div>
	eventuale Eliminazione piccole piante e/o arbusti infestanti interferenti con l'edificio	<div>IEI</div>

Manufatto facente parte dei possedimenti della famiglia Caproni.

All'interno dell'edificio e sugli spazi aperti pertinenziali è ammesso lo sviluppo di attività didattiche, divulgative, culturali, escursionistiche, ricreative e sociali finalizzate ad una migliore fruizione e conoscenza del territorio e delle specificità locali.