

Comune di Arco  
PROVINCIA DI TRENTO  
Piano Regolatore Generale

Censimento Patrimonio Edilizio Montano Esistente

SCHEDA DI INDAGINE

edificio N.051



Comune di:

ARCO

Frazione:

S.Giovanni

Località/civico:

Tovo - 4

Comune Catastale:

Romarzollo

Foglio di mappa N.

7

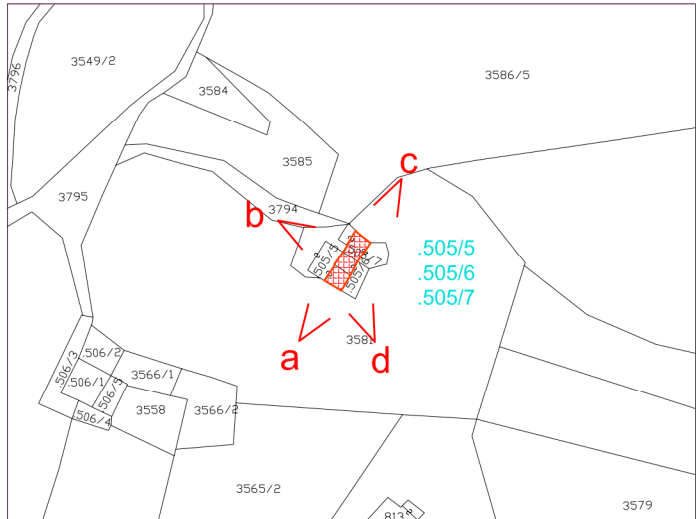
P.ed. / p.f.

.505/5/6/7

data rilievo

giugno 2004 - marzo 2005

estratto catastale [scala 1:2.000]  
e punti fotografici



documentazione fotografica



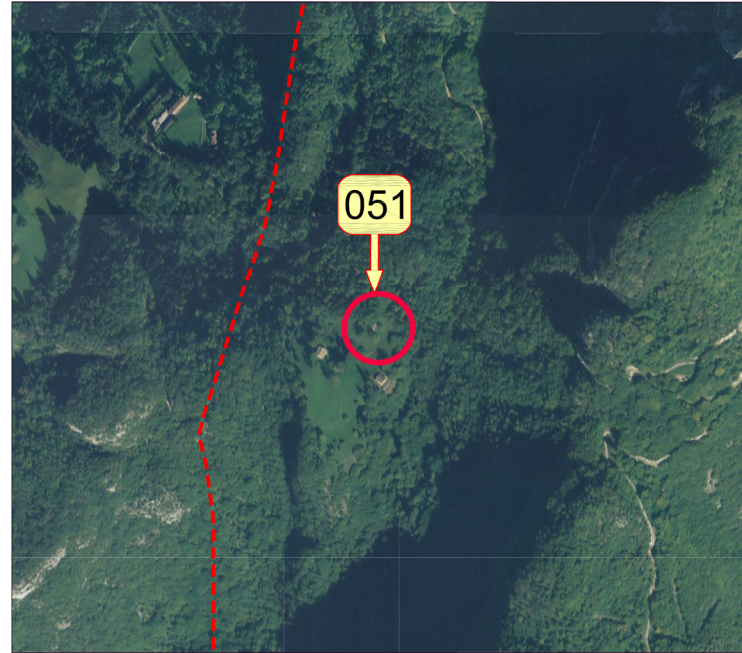
a

b

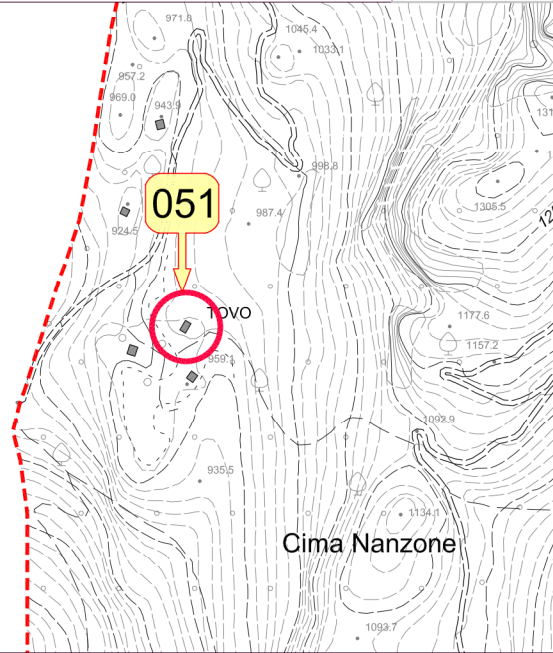
c

d

ortofoto IT2006 [scala 1:10.000]



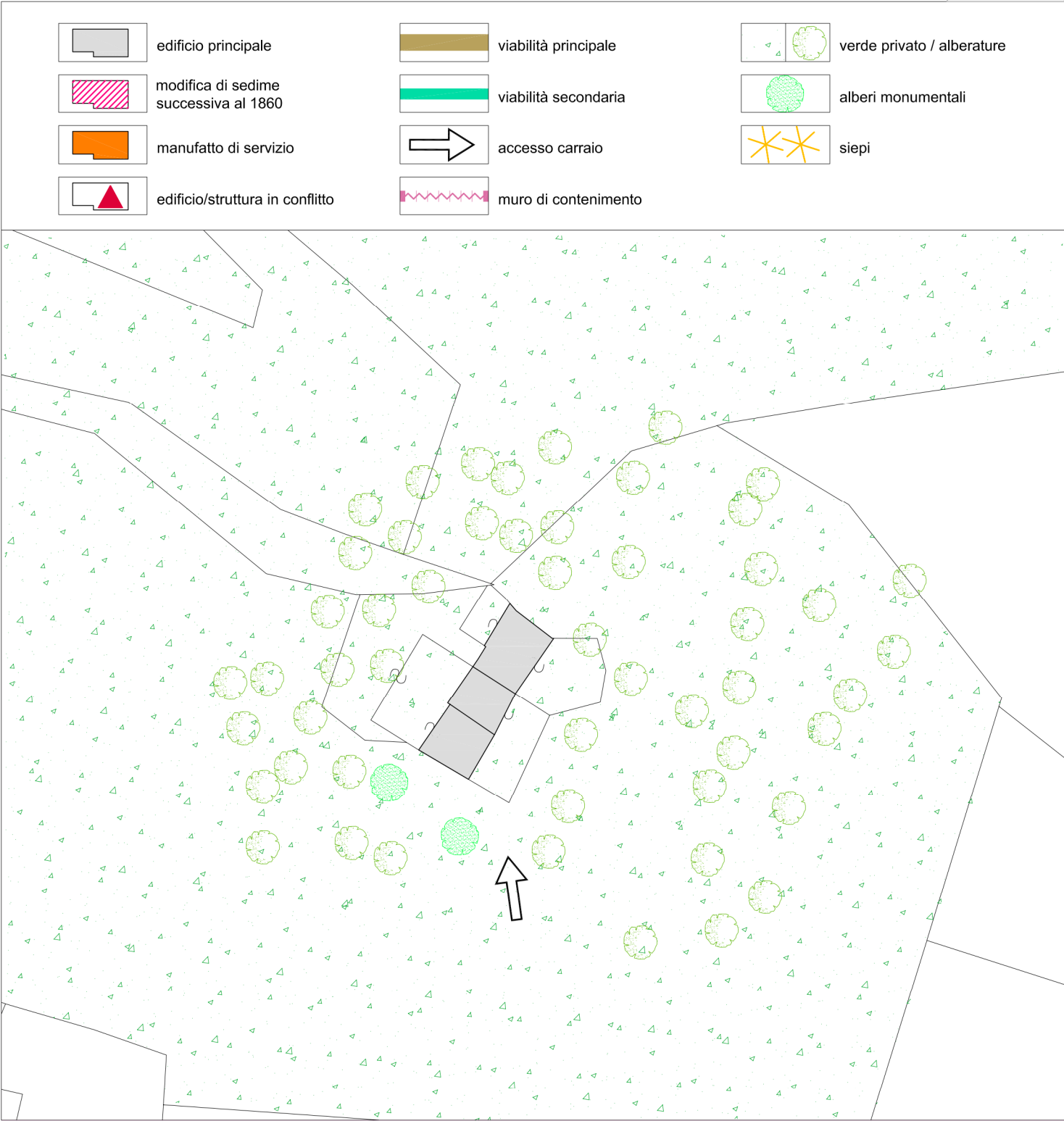
carta tecnica CTP00 [scala 1:10.000]



051

1. tipologia Funzionale	ABitazione / Stalla - Fienile / MAIga / BAita / ROccolo / RUdere / ALtro	<div>FABFSFFMAFBAFROFRUFAL</div>
2. Epoca di costruzione	data (aaaa) / anteriore 1860 (EA) / 1860 - 1945 (EB) / dopo 1945 (EC)	<div>1781EEAEEBEEC</div>
3. Uso attuale	AGricolo / ARTigianale / RESidenziale / Turistico-Ricettivo / di SERvizio	<div>UAGUARUREUTRUSE</div>
4. Grado di utilizzo	in uso TEmporaneo / in uso PErmanente / in ABbandono	<div>GTEGPEGAB</div>
5. Caratteristiche edificio	tipo Costruttivo: Pietra / legno a Telaio / legno in Assito / Laterizi / Misto	<div>CCPCCTCCA CCLCCM</div>
	Volume: Edificio / Ampliamento / Superfetazione	<div>CVECVA CVS</div>
	Elemento in aggetto: Poggiolo / Ballatoio / Scala /Camino / Forno	<div>CEPCEBCESCCECECF</div>
	Tetto: Capriata / Trave di colmo / Volta / Altro	<div>CTCCTTCTVCTA</div>
	Manto di copertura: Scandole / Pietra / Lamiera / Cemento / cOtto	<div>CMSCMPCMLCMCCMO</div>
	Accessori tetto: Comignoli / aNtenne / Pannelli solari / Abbaini / Lucernari	<div>CACCANCAPCAA CAL</div>
	Serramenti: Legno / Alluminio / Pvc / Ferro	<div>CSLCSACSPCSF</div>
	Finiture intonaco: a raso Sasso / Civile / Legno	<div>CFS CFC CFL</div>
6. Tipologia architettonica	Particolari di pregio: Fori / Travi / Affreschi / fOcolare aperto / aLtro	<div>CPF CPTCPA CPO CPL</div>
	ORiginale MODificata (grado leggero): interventi su finiture facciate, materiali, serramenti, manto di copertura TRasformata (grado medio): interventi su elementi parziali quali tetto, facciate e fori ALterarta (grado notevole): interventi su struttura originaria quali tipo costruttivo, volume, tipo facciate, tipo fori, tipo tetto	<div>TORTMOTTR TAL</div>
7. Stato conservazione	BUono (necessita solo interventi di manutenzione)	<div>SBUSDI SCA</div>
	DIscreto (necessita interventi su parti edificio)	
	CAttivo (necessita interventi su intera struttura)	
8. Pertinenze	Verde Aperto / Verde Recintato	<div>PVAPVR</div>
	Posto Auto / AUtorimessa	<div>PPAPAU</div>
	Manufatto di Servizio / Deposito Attrezzi / LEgnaia	<div>PMS PDA PLE</div>
9. Reti tecnologiche	Acqua: Rete potabile / Vasca accumulo / Sorgente / Assente	<div>RARRAVRAS RAA</div>
	acque Reflue: Rete fognaria / Vasca imhoff / a Dispersione / Assente	<div>RRRRRRVRAD RRA</div>
10. Viabilità	accesso Area: Comunale / Forestale / Sentiero / Privato / Assente	<div>VACVAFVAS VAP VAA</div>
	accesso Edificio: Comunale / Forestale / Sentiero / Privato / Assente	<div>VECVEFVES VEP VEA</div>
11. Legislazione (vincoli)	Individuazione Bene ambientale (art. 69 L.P. n.1/2008)	<div>LIB</div>





note

L'edificio ha subito interventi di grado leggero esclusivamente sulla parte collocata più a Sud.  
La restante parte, la più consistente, mantiene la tipologia originaria praticamente intatta fornendo un patrimonio di notevole importanza documentale in merito alle tecniche costruttive adottate per la realizzazione degli elementi architettonici originali (murature, solai, tramezze interne, fori, cornici, tetto, intonaci).

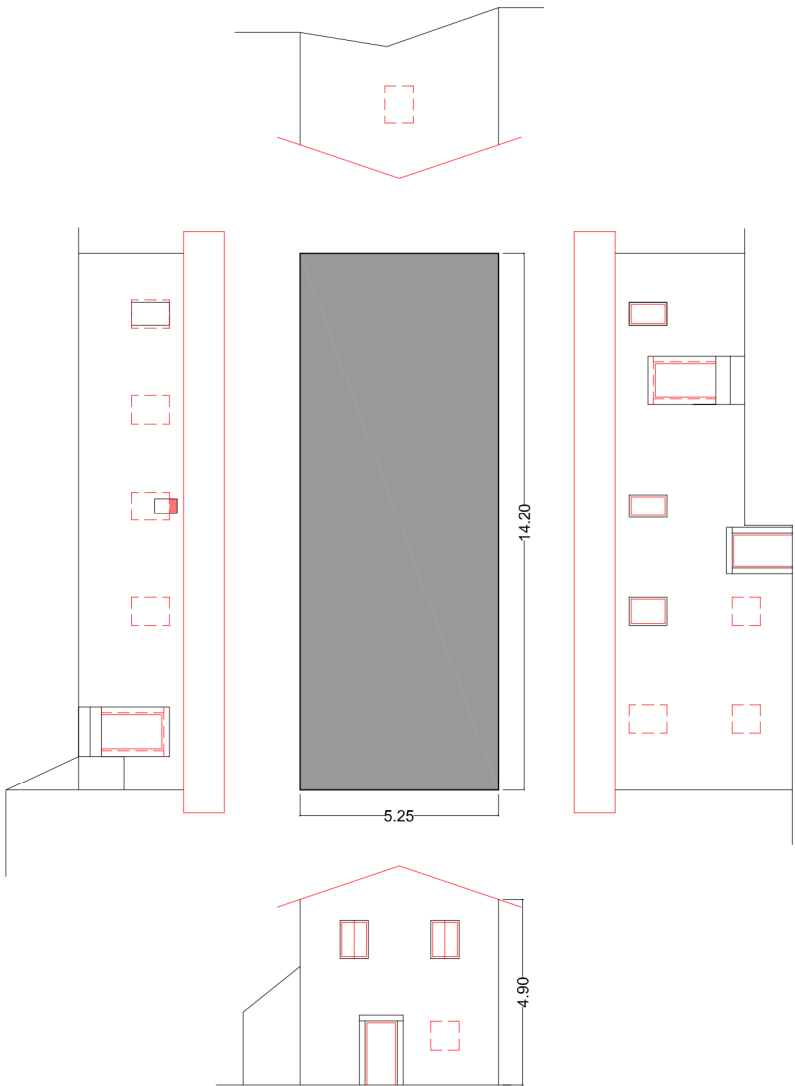




SCHEDA DI PROGETTO

edificio N.051

stato attuale  
stato di progetto



scala 1 : 200

PREVISIONI DI P.R.G.

categoria di appartenenza	edificio tradizionale [esistente] conservatosi allo stato originario	A
	edificio che ha subito interventi edilizi mantenendo la tipologia costruttiva originale	B
	edificio che ha subito interventi edilizi con forti alterazioni della struttura	C
1. tipologia di Intervento	Manutenzione Ordinaria / Manutenzione Straordinaria / REstauro	IMO IMS IRE
	Ristrutturazione Edilizia / Risanamento Conservativo	IRE IRC
	Riqualficazione Paesaggistico-ambientale	IRP
2. Destinazione d'uso	AGricolo / ARTigianale / RESidenziale / Turistico-Ricettivo / di SErvizio	DAG DAR DRE DTR DSE
3. Ampliamento volume	Nessuna Alterazione / Ripristino volume Originario / Adeguamento tecnologico	ANA ARO AAT
4. Interventi ammessi edificio	Sopraelevazione: Concessa / Non concessa	ISC ISN
	manto di Copertura: Cotto / Lamiera / lastre di Pietra	ICC ICL ICP
	Canali di gronda e pluviali: Lamiera zincata e verniciata / Rame / Ghisa nei terminali	ICL ICR ICG
	Paramento murario: materiale Lapideo / Tamponamenti lignei / Mattoni in laterizio pieno	IPL IPT IPM
	Intonaci: di Calce / con Terre colorate / Sasso a vista	IIC IIT IIS
	Tinteggiature: se possibile Ripristino originarie / Idropitture colori tradizionali	ITR ITI
	Ripristino Decorazioni originali	IRD
	No nuove Aperture / Si su fronti Secondari	INA ISS
	No nuove aperture sulla Copertura / Si nuove aperture sulla Copertura	INC ISC
	nuovi Serramenti: in Legno come esistenti / Ripristino esistenti	ISL ISR
	Si nuove Imposte / No nuove Imposte	ISI INI
	Ripristino Cornici in pietra / Sostituzione Cornici in pietra / Nuove cornici in pietra	IRC ISC ISN
	ripristino Balconi o ballatoi: struttura in Pietra e legno / struttura in Legno	IBP IBL
	ripristino Scale esterne: struttura in Pietra e legno / struttura in Legno	ISP ISL
	Nuove grate in Ferro / Restauro grate in Ferro / Sostituzione grate in Ferro	INF IRF ISF
	No nuovi Camini / Ristrutturazione Camini esistenti / Si nuovi Camini	INC IRC ISC
5. Interventi ammessi pertinenze	ripristino Muri e recinzioni: in Pietra locale / in Legno naturale	IMP IML
	Si costruzione Legnaia / No costruzione Legnaia	ISL INL
	eventuale Pavimentazione esterna: Pietra locale / Terra battuta / Erba	IPP IPT IPE
	eventuale Eliminazione piccole piante e/o arbusti Infestanti interferenti con l'edificio	IEI

NOTE PUNTUALI FINALIZZATE ALL'INTERVENTO

Nel caso in cui venga applicato un intonaco a base di terra colorata, questo dever essere ricostruito partendo dall'esempio fornito da quello originario ancora permanente sulla superficie della parte più settentrionale del fronte Ovest dell'edificio.

E' imposto il mantenimento degli elementi tradizionali, sia esterni che interni all'edificio, non definitivamente compromessi e quindi recuperabili.