

PROVINCIA DI TRENTO

COMUNE DI ARCO

PIANO REGOLATORE GENERALE DEL COMUNE DI ARCO

RILEVAZIONE DEGLI EDIFICI DEL CENTRO STORICO

VARIGNANO

SCHEDE DI EDIFICI E MANUFATTI
DAL n° 200 al n° 537

MARCO PICCOLROAZ ARCHITETTO

MP_A

via Benacense, 13
IT 38068 Rovereto - TRENTO
Tel/Fax 0464 / 486375
email: info@mp-a.it

Arch. LAURA BONAMICO
Ing. GIOVANBATTISTA D'AMBROS
Arch. DANIELE MARCHETTI

SEZIONE 1: ANALISI DEL FABBRICATO**1. Caratteristiche identificative dell'edificio:**

1.1 indirizzo e numero civico: via del Pepe, 6

1.2 frazione/località: Varignano

1.3 comune catastale: Romarzollo

1.4 foglio mappa: 12

1.5.1 particella: .135

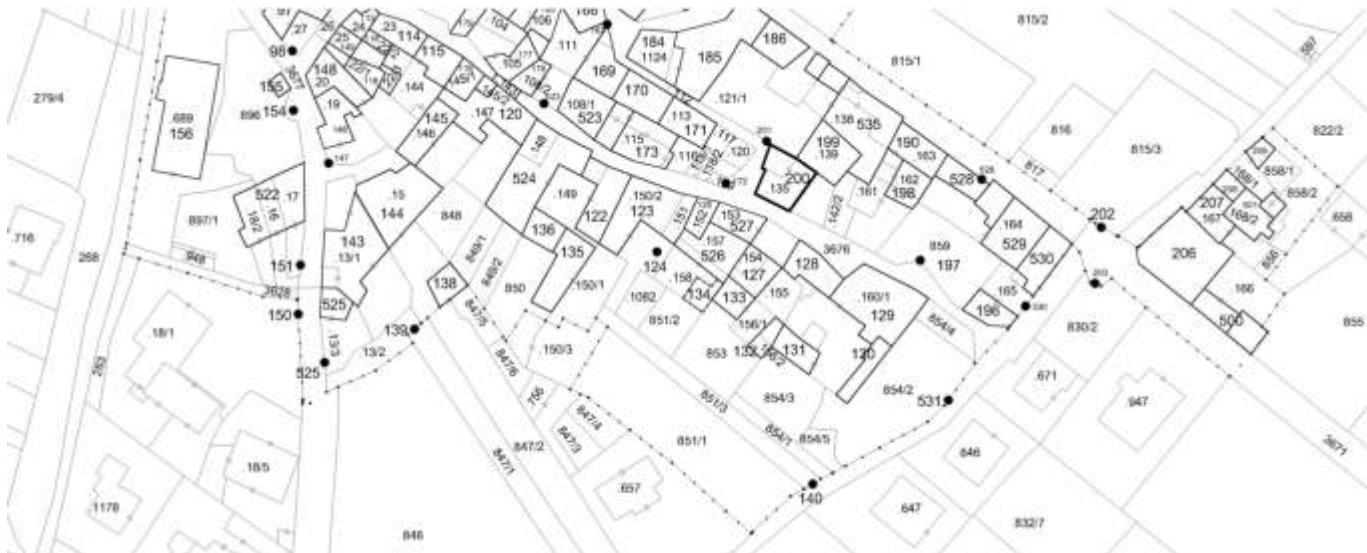
1.5.2 particelle aggregate:

1.6 data del rilievo: 25/8/2014

Estratto ortofoto



Estratto catastale



<p>2. Caratteristiche generali del fabbricato:</p> <p>2.1 numero piani fuori terra: 3</p> <p>2.2 numero piani semi/interrati: 0</p> <p>2.3 presenza di cornici: n. 1 materiale: pietra</p> <p>2.4 presenza scale esterne: n. 1 materiale: calcestruzzo</p> <p>2.5 presenza elementi aggettanti: n. 2 materiale: calcestruzzo</p> <p>2.6.0 materiale serramenti: legno</p> <p>2.6 tipologia elementi oscuranti: scuri materiale: legno</p> <p>2.7 materiale di finitura delle facciate: intonaco</p> <p>2.8 elementi decorativi in facciata: ---</p> <p>2.9 materiale di finitura della copertura/tetto: cotto</p> <p>2.10 finitura sottogronda: legno</p> <p>2.11 presenza elementi decorativi sottogronda e tetto: no</p> <p>2.12 stato di conservazione facciate: buono</p> <p>2.13 stato di conservazione copertura/tetto: discreto</p>	<p><i>Materiali</i> <i>P - pietra</i> <i>I - intonaco</i> <i>C - calcestruzzo</i> <i>L - legno</i> <i>F - ferro/acciaio</i></p> <p><i>Elementi decorativi</i> <i>F - foro rilevante</i> <i>CP - capitello</i> <i>T - targhe commemorative</i> <i>D - dipinti/affreschi</i> <i>L - lesena</i> <i>M - cornici marcapiano</i></p>
<p>3. Utilizzo dell'edificio:</p> <p>3.1 piano terra: garage</p> <p>3.2 primo piano: residenza</p> <p>3.3 secondo piano: residenza</p> <p>3.4 terzo piano: ---</p> <p>3.5 sottotetto: ---</p>	<p><i>Utilizzi</i> <i>R - residenza</i> <i>U - uffici</i> <i>N - negozi</i> <i>C - edificio religioso</i></p>
<p>4. Caratteristiche degli spazi di pertinenza:</p> <p>4.1 tipologia dello spazio di pertinenza: cortile</p> <p>4.2 utilizzo dello spazio di pertinenza: parcheggio</p>	<p><i>Pertinenze/utilizzi</i> <i>C - cortile</i> <i>P - parcheggio</i> <i>G - giardino</i> <i>O - orto</i> <i>T - tettoia</i> <i>B - barchessa</i> <i>D - deposito</i> <i>AP - altre pertinenze</i></p>
<p>5. Vincoli:</p> <p>5.1 codice identificativo della Soprintendenza ai beni culturali:</p> <p>5.2 tipo di vincolo dato dalla Soprintendenza: ---</p> <p>5.3 altri vincoli:</p>	
NOTE: 1- 2.1 parte edificio su 1 livello (magazzino)	

6. Fotografie edifici:

Estratto catastale con indicazione punti di scatto



Foto 1



Foto 2



Foto 3



7. Fotografie di particolari di rilievo:

Foto 4



Foto 5

**SEZIONE 8: PREVISIONI NORMATIVE**

8. Indicazioni normative:

8.1 Categoria di intervento prevista per il fabbricato: R3

8.2 Interventi specifici ammessi:

- Fronti che costituiscono valore di insieme individuati con apposita grafia sulle tavole

8.3 Prescrizioni particolari: si raccomanda di affrontare il tema architettonico e formale anche in chiave contemporanea mantenendo come filo conduttore gli schemi tipologici, i materiali e le cromie della tradizione locale

8.4 Categoria di intervento prevista per gli spazi di pertinenza: Rp3

8.5 Interventi specifici ammessi:

8.6 Prescrizioni particolari: si raccomanda di affrontare il tema architettonico e formale anche in chiave contemporanea mantenendo come filo conduttore gli schemi tipologici, i materiali e le cromie della tradizione locale

SEZIONE 1: ANALISI DEL FABBRICATO**1. Caratteristiche identificative dell'edificio:**

1.1 indirizzo e numero civico: vicolo Spaccato, 9

1.2 frazione/località: Varignano

1.3 comune catastale: Romarzollo

1.4 foglio mappa: 12

1.5.1 particella: .121/1

1.5.2 particelle aggregate:

1.6 data del rilievo: 25/8/2014

Estratto ortofoto



Estratto catastale



<p>2. Caratteristiche generali del fabbricato:</p> <p>2.1 numero piani fuori terra: 1</p> <p>2.2 numero piani semi/interrati: 0</p> <p>2.3 presenza di cornici: n. 1 materiale: pietra</p> <p>2.4 presenza scale esterne: n. 0 materiale: ---</p> <p>2.5 presenza elementi aggettanti: n. 0 materiale: ---</p> <p>2.6.0 materiale serramenti: legno</p> <p>2.6 tipologia elementi oscuranti: no materiale: ---</p> <p>2.7 materiale di finitura delle facciate: intonaco</p> <p>2.8 elementi decorativi in facciata: foro rilevante</p> <p>2.9 materiale di finitura della copertura/tetto: cotto</p> <p>2.10 finitura sottogronda: intonaco</p> <p>2.11 presenza elementi decorativi sottogronda e tetto: sguscia</p> <p>2.12 stato di conservazione facciate: buono</p> <p>2.13 stato di conservazione copertura/tetto: buono</p>	<p><i>Materiali</i> <i>P - pietra</i> <i>I - intonaco</i> <i>C - calcestruzzo</i> <i>L - legno</i> <i>F - ferro/acciaio</i></p> <p><i>Elementi decorativi</i> <i>F - foro rilevante</i> <i>CP - capitello</i> <i>T - targhe commemorative</i> <i>D - dipinti/affreschi</i> <i>L - lesena</i> <i>M - cornici marcapiano</i></p>
<p>3. Utilizzo dell'edificio:</p> <p>3.1 piano terra: altro</p> <p>3.2 primo piano: ---</p> <p>3.3 secondo piano: ---</p> <p>3.4 terzo piano: ---</p> <p>3.5 sottotetto: ---</p>	<p><i>Utilizzi</i> <i>R - residenza</i> <i>U - uffici</i> <i>N - negozi</i> <i>C - edificio religioso</i></p>
<p>4. Caratteristiche degli spazi di pertinenza:</p> <p>4.1 tipologia dello spazio di pertinenza: ---</p> <p>4.2 utilizzo dello spazio di pertinenza: ---</p>	<p><i>Pertinenze/utilizzi</i> <i>C - cortile</i> <i>P - parcheggio</i> <i>G - giardino</i> <i>O - orto</i> <i>T - tettoia</i> <i>B - barchessa</i> <i>D - deposito</i> <i>AP - altre pertinenze</i></p>
<p>5. Vincoli:</p> <p>5.1 codice identificativo della Soprintendenza ai beni culturali:</p> <p>5.2 tipo di vincolo dato dalla Soprintendenza: ---</p> <p>5.3 altri vincoli:</p>	
NOTE: 1- 3.1 portale	

6. Fotografie edifici:

Estratto catastale con indicazione punti di scatto



Foto 1



Foto 2



Foto 3



7. Fotografie di particolari di rilievo:

Foto 4



Foto 5



SEZIONE 8: PREVISIONI NORMATIVE

8. Indicazioni normative:

8.1 Categoria di intervento prevista per il fabbricato: R2

8.2 Interventi specifici ammessi:

- Fronti che costituiscono valore di insieme individuati con apposita grafia sulle tavole

8.3 Prescrizioni particolari: si raccomanda l'utilizzo di materiali presenti nella tipologia locale evitando soluzioni che ne replichino l'aspetto

8.4 Categoria di intervento prevista per gli spazi di pertinenza: Rp2

8.5 Interventi specifici ammessi:

8.6 Prescrizioni particolari: si raccomanda di affrontare il tema architettonico e formale anche in chiave contemporanea mantenendo come filo conduttore gli schemi tipologici, i materiali e le cromie della tradizione locale

SEZIONE 1: ANALISI DEL FABBRICATO**1. Caratteristiche identificative dell'edificio:**

1.1 indirizzo e numero civico: via G.Frisoni

1.2 frazione/località: Varignano

1.3 comune catastale: Romarzollo

1.4 foglio mappa: 12

1.5.1 particella: 815/3

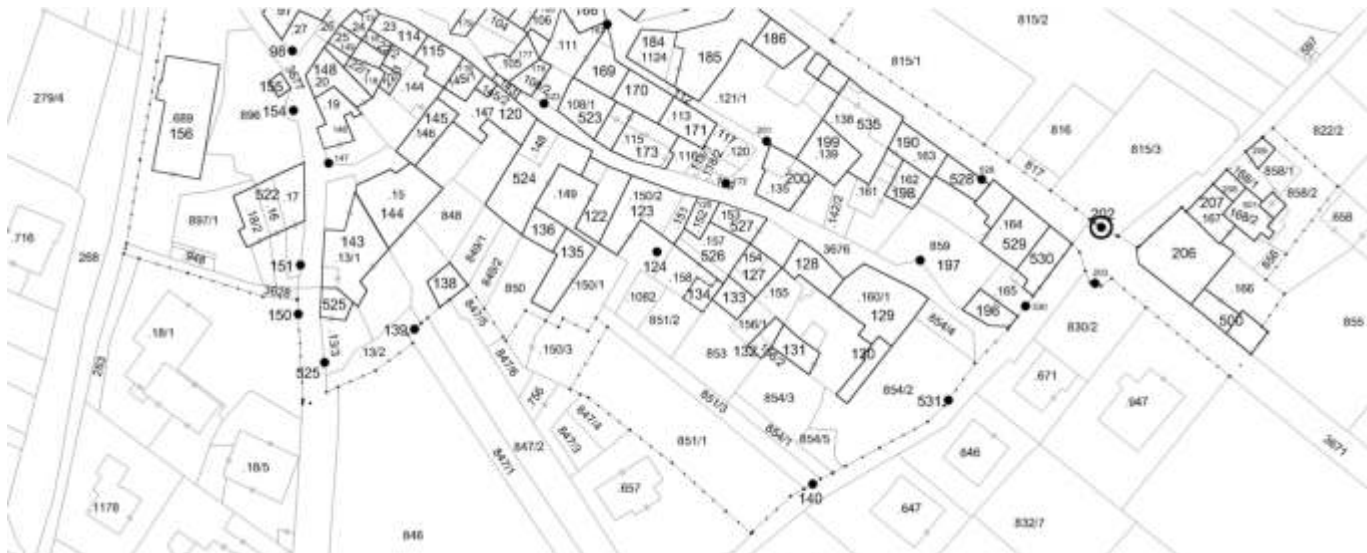
1.5.2 particelle aggregate:

1.6 data del rilievo: 25/8/2014

Estratto ortofoto



Estratto catastale



<p>2. Caratteristiche generali del fabbricato:</p> <p>2.1 numero piani fuori terra: 1</p> <p>2.2 numero piani semi/interrati: 0</p> <p>2.3 presenza di cornici: n. 1 materiale: pietra</p> <p>2.4 presenza scale esterne: n. 0 materiale: ---</p> <p>2.5 presenza elementi aggettanti: n. 0 materiale: ---</p> <p>2.6.0 materiale serramenti: ferro/acciaio</p> <p>2.6 tipologia elementi oscuranti: no materiale: ---</p> <p>2.7 materiale di finitura delle facciate: pietra</p> <p>2.8 elementi decorativi in facciata: foro rilevante</p> <p>2.9 materiale di finitura della copertura/tetto: ---</p> <p>2.10 finitura sottogronda: pietra</p> <p>2.11 presenza elementi decorativi sottogronda e tetto: modanature</p> <p>2.12 stato di conservazione facciate: buono</p> <p>2.13 stato di conservazione copertura/tetto: discreto</p>	<p><i>Materiali</i> <i>P - pietra</i> <i>I - intonaco</i> <i>C - calcestruzzo</i> <i>L - legno</i> <i>F - ferro/acciaio</i></p> <p><i>Elementi decorativi</i> <i>F - foro rilevante</i> <i>CP - capitello</i> <i>T - targhe commemorative</i> <i>D - dipinti/affreschi</i> <i>L - lesena</i> <i>M - cornici marcapiano</i></p>
<p>3. Utilizzo dell'edificio:</p> <p>3.1 piano terra: altro</p> <p>3.2 primo piano: ---</p> <p>3.3 secondo piano: ---</p> <p>3.4 terzo piano: ---</p> <p>3.5 sottotetto: ---</p>	<p><i>Utilizzi</i> <i>R - residenza</i> <i>U - uffici</i> <i>N - negozi</i> <i>C - edificio religioso</i></p>
<p>4. Caratteristiche degli spazi di pertinenza:</p> <p>4.1 tipologia dello spazio di pertinenza: ---</p> <p>4.2 utilizzo dello spazio di pertinenza: ---</p>	<p><i>Pertinenze/utilizzi</i> <i>C - cortile</i> <i>P - parcheggio</i> <i>G - giardino</i> <i>O - orto</i> <i>T - tettoia</i> <i>B - barchessa</i> <i>D - deposito</i> <i>AP - altre pertinenze</i></p>
<p>5. Vincoli:</p> <p>5.1 codice identificativo della Soprintendenza ai beni culturali:</p> <p>5.2 tipo di vincolo dato dalla Soprintendenza: ---</p> <p>5.3 altri vincoli:</p>	
NOTE: 1- 3.1 portale	

6. Fotografie edifici:

Estratto catastale con indicazione punti di scatto



Foto 1



Foto 2



Foto 3



7. Fotografie di particolari di rilievo:

Foto 4



Foto 5



SEZIONE 8: PREVISIONI NORMATIVE

8. Indicazioni normative:

8.1 Categoria di intervento prevista per il fabbricato: R2

8.2 Interventi specifici ammessi:

- Fronti che costituiscono valore di insieme individuati con apposita grafia sulle tavole

8.3 Prescrizioni particolari: si raccomanda l'utilizzo di materiali presenti nella tipologia locale evitando soluzioni che ne replichino l'aspetto

8.4 Categoria di intervento prevista per gli spazi di pertinenza: Rp2

8.5 Interventi specifici ammessi:

8.6 Prescrizioni particolari: si raccomanda di affrontare il tema architettonico e formale anche in chiave contemporanea mantenendo come filo conduttore gli schemi tipologici, i materiali e le cromie della tradizione locale

SEZIONE 1: ANALISI DEL FABBRICATO**1. Caratteristiche identificative dell'edificio:**

1.1 indirizzo e numero civico: via G.Frisoni

1.2 frazione/località: Varignano

1.3 comune catastale: Romarzollo

1.4 foglio mappa: 12

1.5.1 particella: .830/2

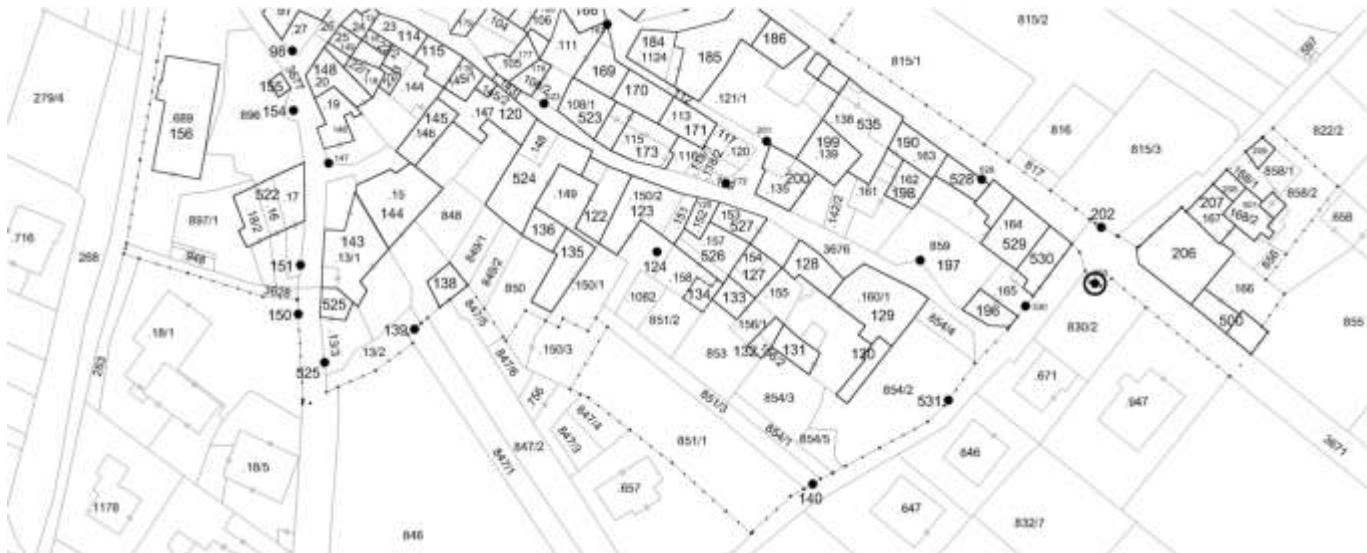
1.5.2 particelle aggregate:

1.6 data del rilievo: 25/8/2014

Estratto ortofoto



Estratto catastale



<p>2. Caratteristiche generali del fabbricato:</p> <p>2.1 numero piani fuori terra: 1</p> <p>2.2 numero piani semi/interrati: 0</p> <p>2.3 presenza di cornici: n. 1 materiale: pietra</p> <p>2.4 presenza scale esterne: n. 0 materiale: ---</p> <p>2.5 presenza elementi aggettanti: n. 0 materiale: ---</p> <p>2.6.0 materiale serramenti: ---</p> <p>2.6 tipologia elementi oscuranti: no materiale: ---</p> <p>2.7 materiale di finitura delle facciate: intonaco</p> <p>2.8 elementi decorativi in facciata: ---</p> <p>2.9 materiale di finitura della copertura/tetto: ---</p> <p>2.10 finitura sottogronda: pietra</p> <p>2.11 presenza elementi decorativi sottogronda e tetto: modanature</p> <p>2.12 stato di conservazione facciate: discreto</p> <p>2.13 stato di conservazione copertura/tetto: discreto</p>	<p><i>Materiali</i> <i>P - pietra</i> <i>I - intonaco</i> <i>C - calcestruzzo</i> <i>L - legno</i> <i>F - ferro/acciaio</i></p> <p><i>Elementi decorativi</i> <i>F - foro rilevante</i> <i>CP - capitello</i> <i>T - targhe commemorative</i> <i>D - dipinti/affreschi</i> <i>L - lesena</i> <i>M - cornici marcapiano</i></p>
<p>3. Utilizzo dell'edificio:</p> <p>3.1 piano terra: altro</p> <p>3.2 primo piano: ---</p> <p>3.3 secondo piano: ---</p> <p>3.4 terzo piano: ---</p> <p>3.5 sottotetto: ---</p>	<p><i>Utilizzi</i> <i>R - residenza</i> <i>U - uffici</i> <i>N - negozi</i> <i>C - edificio religioso</i></p>
<p>4. Caratteristiche degli spazi di pertinenza:</p> <p>4.1 tipologia dello spazio di pertinenza: altre pertinenze</p> <p>4.2 utilizzo dello spazio di pertinenza: altre pertinenze</p>	<p><i>Pertinenze/utilizzi</i> <i>C - cortile</i> <i>P - parcheggio</i> <i>G - giardino</i> <i>O - orto</i> <i>T - tettoia</i> <i>B - barchessa</i> <i>D - deposito</i> <i>AP - altre pertinenze</i></p>
<p>5. Vincoli:</p> <p>5.1 codice identificativo della Soprintendenza ai beni culturali:</p> <p>5.2 tipo di vincolo dato dalla Soprintendenza: ---</p> <p>5.3 altri vincoli:</p>	
NOTE: 1- 3.1 fontana pietra	

6. Fotografie edifici:

Estratto catastale con indicazione punti di scatto



Foto 1



Foto 2



Foto 3



7. Fotografie di particolari di rilievo:

Foto 4



Foto 5

**SEZIONE 8: PREVISIONI NORMATIVE**

8. Indicazioni normative:

8.1 Categoria di intervento prevista per il fabbricato: R2

8.2 Interventi specifici ammessi:

8.3 Prescrizioni particolari: si raccomanda l'eventuale eliminazione, o modifica, delle superfetazioni prive di valore architettonico

8.4 Categoria di intervento prevista per gli spazi di pertinenza: ---

8.5 Interventi specifici ammessi:

8.6 Prescrizioni particolari: ---

SEZIONE 1: ANALISI DEL FABBRICATO**1. Caratteristiche identificative dell'edificio:**

1.1 indirizzo e numero civico: via F.Serafini

1.2 frazione/località: Varignano

1.3 comune catastale: Romarzollo

1.4 foglio mappa: 12

1.5.1 particella: .166

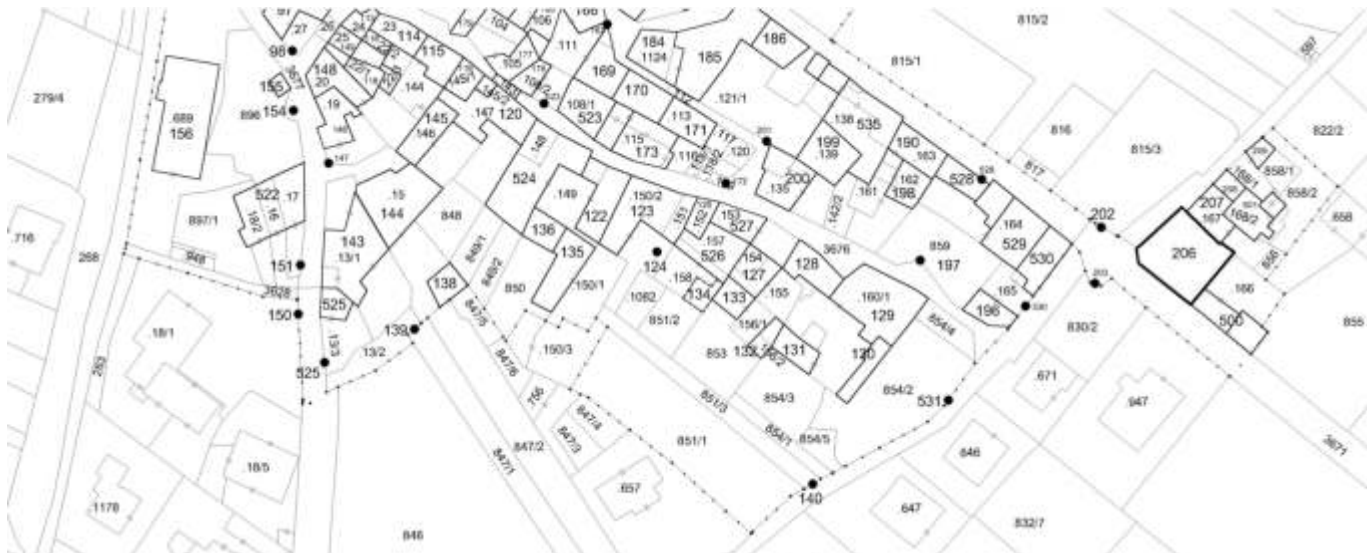
1.5.2 particelle aggregate:

1.6 data del rilievo: 25/8/2014

Estratto ortofoto



Estratto catastale



<p>2. Caratteristiche generali del fabbricato:</p> <p>2.1 numero piani fuori terra: 3</p> <p>2.2 numero piani semi/interrati: 1</p> <p>2.3 presenza di cornici: n. 1 materiale: pietra</p> <p>2.4 presenza scale esterne: n. 1 materiale: pietra</p> <p>2.5 presenza elementi aggettanti: n. 1 materiale: legno</p> <p>2.6.0 materiale serramenti: legno</p> <p>2.6 tipologia elementi oscuranti: scuri materiale: legno</p> <p>2.7 materiale di finitura delle facciate: intonaco</p> <p>2.8 elementi decorativi in facciata: foro rilevante</p> <p>2.9 materiale di finitura della copertura/tetto: cotto</p> <p>2.10 finitura sottogronda: intonaco</p> <p>2.11 presenza elementi decorativi sottogronda e tetto: mensole modanate</p> <p>2.12 stato di conservazione facciate: buono</p> <p>2.13 stato di conservazione copertura/tetto: buono</p>	<p><i>Materiali</i> <i>P - pietra</i> <i>I - intonaco</i> <i>C - calcestruzzo</i> <i>L - legno</i> <i>F - ferro/acciaio</i></p> <p><i>Elementi decorativi</i> <i>F - foro rilevante</i> <i>CP - capitello</i> <i>T - targhe commemorative</i> <i>D - dipinti/affreschi</i> <i>L - lesena</i> <i>M - cornici marcapiano</i></p>
<p>3. Utilizzo dell'edificio:</p> <p>3.1 piano terra: residenza</p> <p>3.2 primo piano: negozi</p> <p>3.3 secondo piano: residenza</p> <p>3.4 terzo piano: residenza</p> <p>3.5 sottotetto: ---</p>	<p><i>Utilizzi</i> <i>R - residenza</i> <i>U - uffici</i> <i>N - negozi</i> <i>C - edificio religioso</i></p>
<p>4. Caratteristiche degli spazi di pertinenza:</p> <p>4.1 tipologia dello spazio di pertinenza: ---</p> <p>4.2 utilizzo dello spazio di pertinenza: ---</p>	<p><i>Pertinenze/utilizzi</i> <i>C - cortile</i> <i>P - parcheggio</i> <i>G - giardino</i> <i>O - orto</i> <i>T - tettoia</i> <i>B - barchessa</i> <i>D - deposito</i> <i>AP - altre pertinenze</i></p>
<p>5. Vincoli:</p> <p>5.1 codice identificativo della Soprintendenza ai beni culturali:</p> <p>5.2 tipo di vincolo dato dalla Soprintendenza: ---</p> <p>5.3 altri vincoli:</p>	
NOTE: ---	

6. Fotografie edifici:

Estratto catastale con indicazione punti di scatto



Foto 1



Foto 2



Foto 3



7. Fotografie di particolari di rilievo:

Foto 4



Foto 5

**SEZIONE 8: PREVISIONI NORMATIVE**

8. Indicazioni normative:

8.1 Categoria di intervento prevista per il fabbricato: R2

8.2 Interventi specifici ammessi:

8.3 Prescrizioni particolari: si raccomanda l'eventuale eliminazione, o modifica, delle superfetazioni prive di valore architettonico

8.4 Categoria di intervento prevista per gli spazi di pertinenza: Rp2

8.5 Interventi specifici ammessi:

8.6 Prescrizioni particolari: si raccomanda di affrontare il tema architettonico e formale anche in chiave contemporanea mantenendo come filo conduttore gli schemi tipologici, i materiali e le cromie della tradizione locale

SEZIONE 1: ANALISI DEL FABBRICATO**1. Caratteristiche identificative dell'edificio:**

1.1 indirizzo e numero civico: via G.Serafini

1.2 frazione/località: Varignano

1.3 comune catastale: Romarzollo

1.4 foglio mappa: 12

1.5.1 particella: .167

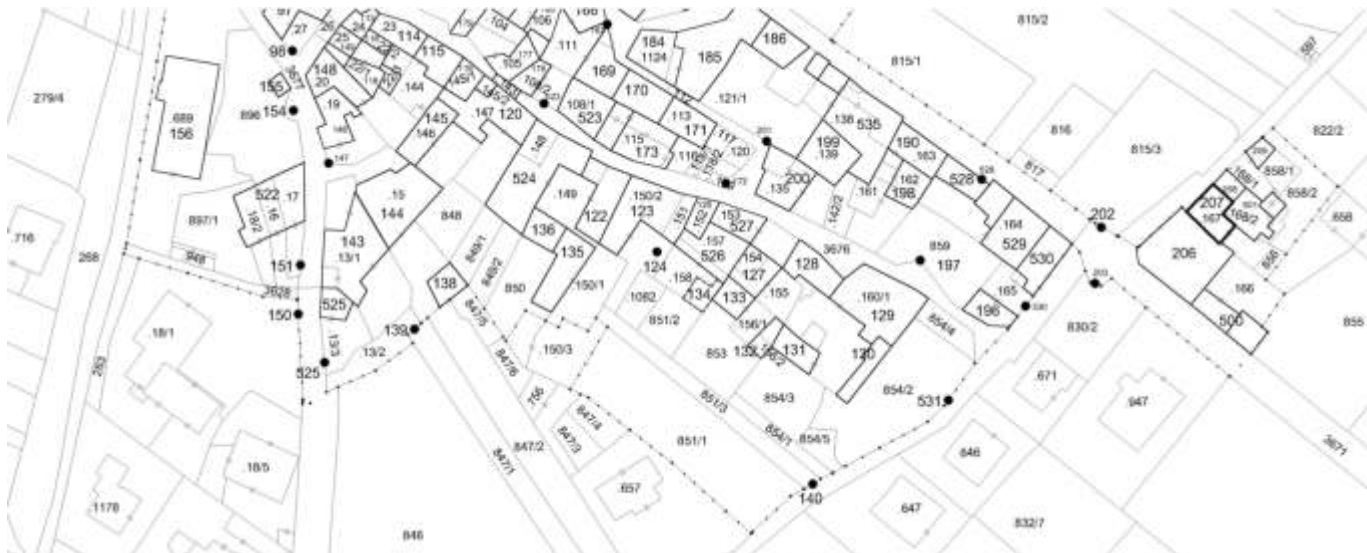
1.5.2 particelle aggregate:

1.6 data del rilievo: 25/8/2014

Estratto ortofoto



Estratto catastale



<p>2. Caratteristiche generali del fabbricato:</p> <p>2.1 numero piani fuori terra: 3</p> <p>2.2 numero piani semi/interrati: 0</p> <p>2.3 presenza di cornici: n. 1 materiale: pietra</p> <p>2.4 presenza scale esterne: n. 0 materiale: ---</p> <p>2.5 presenza elementi aggettanti: n. 0 materiale: ---</p> <p>2.6.0 materiale serramenti: legno</p> <p>2.6 tipologia elementi oscuranti: scuri materiale: legno</p> <p>2.7 materiale di finitura delle facciate: intonaco</p> <p>2.8 elementi decorativi in facciata: foro rilevante</p> <p>2.9 materiale di finitura della copertura/tetto: cotto</p> <p>2.10 finitura sottogronda: legno</p> <p>2.11 presenza elementi decorativi sottogronda e tetto: no</p> <p>2.12 stato di conservazione facciate: ottimo</p> <p>2.13 stato di conservazione copertura/tetto: ottimo</p>	<p><i>Materiali</i> <i>P - pietra</i> <i>I - intonaco</i> <i>C - calcestruzzo</i> <i>L - legno</i> <i>F - ferro/acciaio</i></p> <p><i>Elementi decorativi</i> <i>F - foro rilevante</i> <i>CP - capitello</i> <i>T - targhe commemorative</i> <i>D - dipinti/affreschi</i> <i>L - lesena</i> <i>M - cornici marcapiano</i></p>
<p>3. Utilizzo dell'edificio:</p> <p>3.1 piano terra: residenza</p> <p>3.2 primo piano: residenza</p> <p>3.3 secondo piano: residenza</p> <p>3.4 terzo piano: ---</p> <p>3.5 sottotetto: ---</p>	<p><i>Utilizzi</i> <i>R - residenza</i> <i>U - uffici</i> <i>N - negozi</i> <i>C - edificio religioso</i></p>
<p>4. Caratteristiche degli spazi di pertinenza:</p> <p>4.1 tipologia dello spazio di pertinenza: cortile</p> <p>4.2 utilizzo dello spazio di pertinenza: ---</p>	<p><i>Pertinenze/utilizzi</i> <i>C - cortile</i> <i>P - parcheggio</i> <i>G - giardino</i> <i>O - orto</i> <i>T - tettoia</i> <i>B - barchessa</i> <i>D - deposito</i> <i>AP - altre pertinenze</i></p>
<p>5. Vincoli:</p> <p>5.1 codice identificativo della Soprintendenza ai beni culturali:</p> <p>5.2 tipo di vincolo dato dalla Soprintendenza: ---</p> <p>5.3 altri vincoli:</p>	
NOTE: ---	

6. Fotografie edifici:

Estratto catastale con indicazione punti di scatto



Foto 1



Foto 2



Foto 3



7. Fotografie di particolari di rilievo:

Foto 4



Foto 5

**SEZIONE 8: PREVISIONI NORMATIVE**

8. Indicazioni normative:

8.1 Categoria di intervento prevista per il fabbricato: R2

8.2 Interventi specifici ammessi:

8.3 Prescrizioni particolari: si raccomanda l'eventuale eliminazione, o modifica, delle superfetazioni prive di valore architettonico

8.4 Categoria di intervento prevista per gli spazi di pertinenza: Rp2

8.5 Interventi specifici ammessi:

8.6 Prescrizioni particolari: si raccomanda di affrontare il tema architettonico e formale anche in chiave contemporanea mantenendo come filo conduttore gli schemi tipologici, i materiali e le cromie della tradizione locale

SEZIONE 1: ANALISI DEL FABBRICATO**1. Caratteristiche identificative dell'edificio:**

1.1 indirizzo e numero civico: via F.Serafini, 6

1.2 frazione/località: Varignano

1.3 comune catastale: Romarzollo

1.4 foglio mappa: 12

1.5.1 particella: .168/1

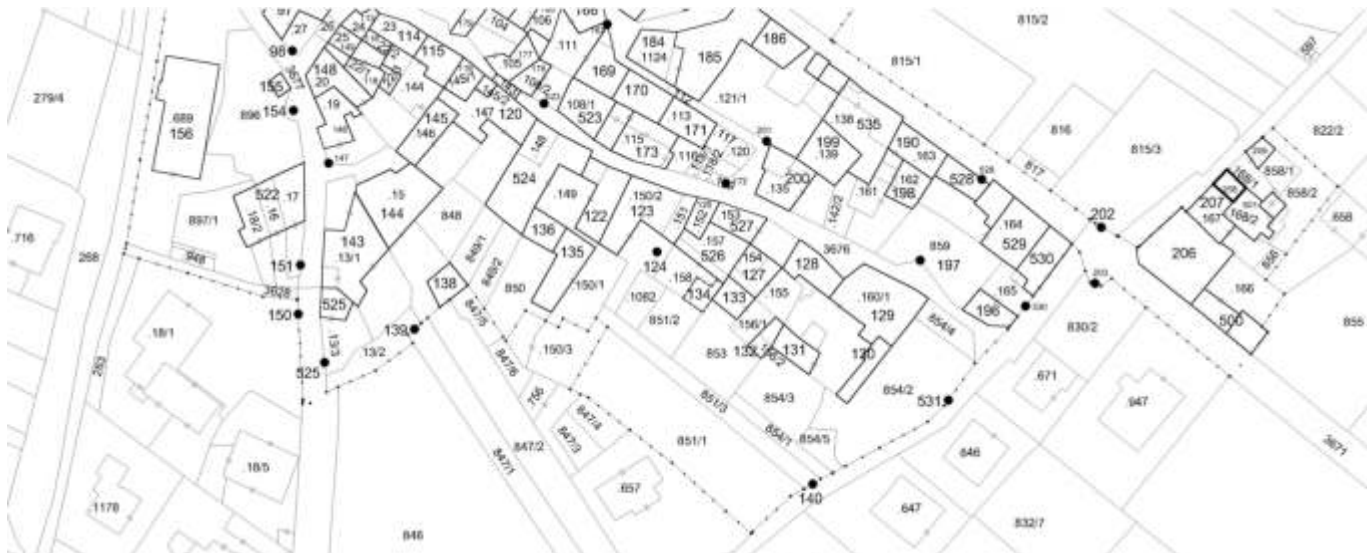
1.5.2 particelle aggregate:

1.6 data del rilievo: 25/8/2014

Estratto ortofoto



Estratto catastale



<p>2. Caratteristiche generali del fabbricato:</p> <p>2.1 numero piani fuori terra: 4</p> <p>2.2 numero piani semi/interrati: 1</p> <p>2.3 presenza di cornici: n. 1 materiale: pietra</p> <p>2.4 presenza scale esterne: n. 0 materiale: ---</p> <p>2.5 presenza elementi aggettanti: n. 0 materiale: ---</p> <p>2.6.0 materiale serramenti: legno</p> <p>2.6 tipologia elementi oscuranti: scuri materiale: legno</p> <p>2.7 materiale di finitura delle facciate: intonaco</p> <p>2.8 elementi decorativi in facciata: ---</p> <p>2.9 materiale di finitura della copertura/tetto: cotto</p> <p>2.10 finitura sottogronda: legno</p> <p>2.11 presenza elementi decorativi sottogronda e tetto: no</p> <p>2.12 stato di conservazione facciate: ottimo</p> <p>2.13 stato di conservazione copertura/tetto: ottimo</p>	<p><i>Materiali</i> <i>P - pietra</i> <i>I - intonaco</i> <i>C - calcestruzzo</i> <i>L - legno</i> <i>F - ferro/acciaio</i></p> <p><i>Elementi decorativi</i> <i>F - foro rilevante</i> <i>CP - capitello</i> <i>T - targhe commemorative</i> <i>D - dipinti/affreschi</i> <i>L - lesena</i> <i>M - cornici marcapiano</i></p>
<p>3. Utilizzo dell'edificio:</p> <p>3.1 piano terra: residenza</p> <p>3.2 primo piano: residenza</p> <p>3.3 secondo piano: residenza</p> <p>3.4 terzo piano: residenza</p> <p>3.5 sottotetto: residenza</p>	<p><i>Utilizzi</i> <i>R - residenza</i> <i>U - uffici</i> <i>N - negozi</i> <i>C - edificio religioso</i></p>
<p>4. Caratteristiche degli spazi di pertinenza:</p> <p>4.1 tipologia dello spazio di pertinenza: ---</p> <p>4.2 utilizzo dello spazio di pertinenza: ---</p>	<p><i>Pertinenze/utilizzi</i> <i>C - cortile</i> <i>P - parcheggio</i> <i>G - giardino</i> <i>O - orto</i> <i>T - tettoia</i> <i>B - barchessa</i> <i>D - deposito</i> <i>AP - altre pertinenze</i></p>
<p>5. Vincoli:</p> <p>5.1 codice identificativo della Soprintendenza ai beni culturali:</p> <p>5.2 tipo di vincolo dato dalla Soprintendenza: ---</p> <p>5.3 altri vincoli:</p>	
NOTE: ---	

6. Fotografie edifici:

Estratto catastale con indicazione punti di scatto



Foto 1



Foto 2



Foto 3



7. Fotografie di particolari di rilievo:

Foto 4



Foto 5



SEZIONE 8: PREVISIONI NORMATIVE

8. Indicazioni normative:

8.1 Categoria di intervento prevista per il fabbricato: R2

8.2 Interventi specifici ammessi:

- art.105 L.P. 4 agosto 2015 n.15 NON APPLICABILE

8.3 Prescrizioni particolari: si raccomanda l'eventuale eliminazione, o modifica, delle superfetazioni prive di valore architettonico

8.4 Categoria di intervento prevista per gli spazi di pertinenza: Rp2

8.5 Interventi specifici ammessi:

8.6 Prescrizioni particolari: si raccomanda di affrontare il tema architettonico e formale anche in chiave contemporanea mantenendo come filo conduttore gli schemi tipologici, i materiali e le cromie della tradizione locale

SEZIONE 1: ANALISI DEL FABBRICATO**1. Caratteristiche identificative dell'edificio:**

1.1 indirizzo e numero civico: via F.Serafini, 6

1.2 frazione/località: Varignano

1.3 comune catastale: Romarzollo

1.4 foglio mappa: 12

1.5.1 particella: .168/1

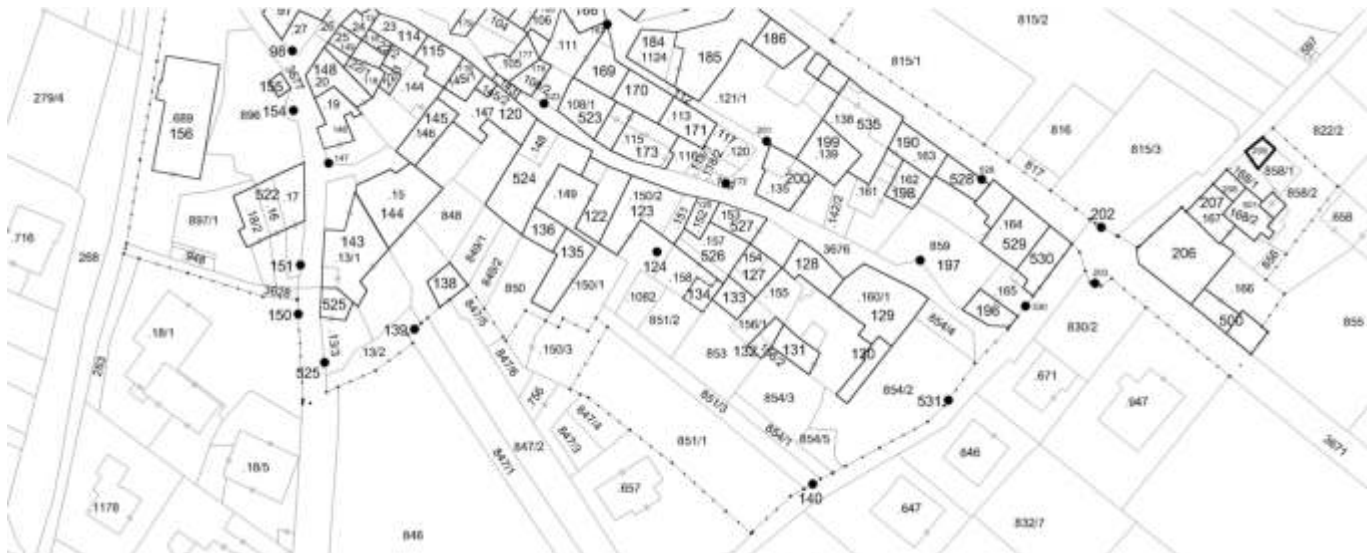
1.5.2 particelle aggregate:

1.6 data del rilievo: 25/8/2014

Estratto ortofoto



Estratto catastale



<p>2. Caratteristiche generali del fabbricato:</p> <p>2.1 numero piani fuori terra: 1</p> <p>2.2 numero piani semi/interrati: 0</p> <p>2.3 presenza di cornici: n. 1 materiale: pietra</p> <p>2.4 presenza scale esterne: n. 0 materiale: ---</p> <p>2.5 presenza elementi aggettanti: n. 0 materiale: ---</p> <p>2.6.0 materiale serramenti: legno</p> <p>2.6 tipologia elementi oscuranti: no materiale: ---</p> <p>2.7 materiale di finitura delle facciate: intonaco</p> <p>2.8 elementi decorativi in facciata: ---</p> <p>2.9 materiale di finitura della copertura/tetto: cotto</p> <p>2.10 finitura sottogronda: legno</p> <p>2.11 presenza elementi decorativi sottogronda e tetto: no</p> <p>2.12 stato di conservazione facciate: buono</p> <p>2.13 stato di conservazione copertura/tetto: discreto</p>	<p><i>Materiali</i> <i>P - pietra</i> <i>I - intonaco</i> <i>C - calcestruzzo</i> <i>L - legno</i> <i>F - ferro/acciaio</i></p> <p><i>Elementi decorativi</i> <i>F - foro rilevante</i> <i>CP - capitello</i> <i>T - targhe commemorative</i> <i>D - dipinti/affreschi</i> <i>L - lesena</i> <i>M - cornici marcapiano</i></p>
<p>3. Utilizzo dell'edificio:</p> <p>3.1 piano terra: garage</p> <p>3.2 primo piano: ---</p> <p>3.3 secondo piano: ---</p> <p>3.4 terzo piano: ---</p> <p>3.5 sottotetto: ---</p>	<p><i>Utilizzi</i> <i>R - residenza</i> <i>U - uffici</i> <i>N - negozi</i> <i>C - edificio religioso</i></p>
<p>4. Caratteristiche degli spazi di pertinenza:</p> <p>4.1 tipologia dello spazio di pertinenza: giardino</p> <p>4.2 utilizzo dello spazio di pertinenza: giardino</p>	<p><i>Pertinenze/utilizzi</i> <i>C - cortile</i> <i>P - parcheggio</i> <i>G - giardino</i> <i>O - orto</i> <i>T - tettoia</i> <i>B - barchessa</i> <i>D - deposito</i> <i>AP - altre pertinenze</i></p>
<p>5. Vincoli:</p> <p>5.1 codice identificativo della Soprintendenza ai beni culturali:</p> <p>5.2 tipo di vincolo dato dalla Soprintendenza: ---</p> <p>5.3 altri vincoli:</p>	
NOTE: 1- 2.7 finitura pietra	

6. Fotografie edifici:

Estratto catastale con indicazione punti di scatto



Foto 1



Foto 2



Foto 3



7. Fotografie di particolari di rilievo:

Foto 4



Foto 5



SEZIONE 8: PREVISIONI NORMATIVE

8. Indicazioni normative:

8.1 Categoria di intervento prevista per il fabbricato: R2

8.2 Interventi specifici ammessi:

- Fronti da riqualificare unitariamente individuati con apposita grafia sulle tavole

8.3 Prescrizioni particolari: si raccomanda l'utilizzo di materiali presenti nella tipologia locale evitando soluzioni che ne replichino l'aspetto

8.4 Categoria di intervento prevista per gli spazi di pertinenza: Rp2

8.5 Interventi specifici ammessi:

8.6 Prescrizioni particolari: si raccomanda di affrontare il tema architettonico e formale anche in chiave contemporanea mantenendo come filo conduttore gli schemi tipologici, i materiali e le cromie della tradizione locale

SEZIONE 1: ANALISI DEL FABBRICATO

1. Caratteristiche identificative dell'edificio:

1.1 indirizzo e numero civico: via G.Frisoni

1.2 frazione/località: Varignano

1.3 comune catastale: Romarzollo

1.4 foglio mappa: 12

1.5.1 particella: .166

1.5.2 particelle aggregate:

1.6 data del rilievo: 25/8/2014

Estratto ortofoto



Estratto catastale



<p>2. Caratteristiche generali del fabbricato:</p> <p>2.1 numero piani fuori terra: 2</p> <p>2.2 numero piani semi/interrati: 1</p> <p>2.3 presenza di cornici: n. 1 materiale: pietra</p> <p>2.4 presenza scale esterne: n. 1 materiale: pietra</p> <p>2.5 presenza elementi aggettanti: n. 1 materiale: pietra</p> <p>2.6.0 materiale serramenti: legno</p> <p>2.6 tipologia elementi oscuranti: scuri materiale: legno</p> <p>2.7 materiale di finitura delle facciate: intonaco</p> <p>2.8 elementi decorativi in facciata: ---</p> <p>2.9 materiale di finitura della copertura/tetto: cotto</p> <p>2.10 finitura sottogronda: intonaco</p> <p>2.11 presenza elementi decorativi sottogronda e tetto: mensole modanate</p> <p>2.12 stato di conservazione facciate: buono</p> <p>2.13 stato di conservazione copertura/tetto: buono</p>	<p><i>Materiali</i> <i>P - pietra</i> <i>I - intonaco</i> <i>C - calcestruzzo</i> <i>L - legno</i> <i>F - ferro/acciaio</i></p> <p><i>Elementi decorativi</i> <i>F - foro rilevante</i> <i>CP - capitello</i> <i>T - targhe commemorative</i> <i>D - dipinti/affreschi</i> <i>L - lesena</i> <i>M - cornici marcapiano</i></p>
<p>3. Utilizzo dell'edificio:</p> <p>3.1 piano terra: residenza</p> <p>3.2 primo piano: residenza</p> <p>3.3 secondo piano: residenza</p> <p>3.4 terzo piano: ---</p> <p>3.5 sottotetto: ---</p>	<p><i>Utilizzi</i> <i>R - residenza</i> <i>U - uffici</i> <i>N - negozi</i> <i>C - edificio religioso</i></p>
<p>4. Caratteristiche degli spazi di pertinenza:</p> <p>4.1 tipologia dello spazio di pertinenza: cortile</p> <p>4.2 utilizzo dello spazio di pertinenza: giardino</p>	<p><i>Pertinenze/utilizzi</i> <i>C - cortile</i> <i>P - parcheggio</i> <i>G - giardino</i> <i>O - orto</i> <i>T - tettoia</i> <i>B - barchessa</i> <i>D - deposito</i> <i>AP - altre pertinenze</i></p>
<p>5. Vincoli:</p> <p>5.1 codice identificativo della Soprintendenza ai beni culturali:</p> <p>5.2 tipo di vincolo dato dalla Soprintendenza: ---</p> <p>5.3 altri vincoli:</p>	
NOTE: 1- ex 204 e 205 2- 2.1 parte edificio su 1 livello (ex 204)	

6. Fotografie edifici:

Estratto catastale con indicazione punti di scatto



Foto 1



Foto 2



Foto 3



7. Fotografie di particolari di rilievo:

Foto 4



Foto 5



SEZIONE 8: PREVISIONI NORMATIVE

8. Indicazioni normative:

8.1 Categoria di intervento prevista per il fabbricato: R2

8.2 Interventi specifici ammessi:

8.3 Prescrizioni particolari: si raccomanda l'eventuale eliminazione, o modifica, delle superfetazioni prive di valore architettonico

8.4 Categoria di intervento prevista per gli spazi di pertinenza: Rp2

8.5 Interventi specifici ammessi:

8.6 Prescrizioni particolari: si raccomanda di affrontare il tema architettonico e formale anche in chiave contemporanea mantenendo come filo conduttore gli schemi tipologici, i materiali e le cromie della tradizione locale

SEZIONE 1: ANALISI DEL FABBRICATO**1. Caratteristiche identificative dell'edificio:**

1.1 indirizzo e numero civico: via F.Serafini

1.2 frazione/località: Varignano

1.3 comune catastale: Romarzollo

1.4 foglio mappa: 12

1.5.1 particella: .168/2

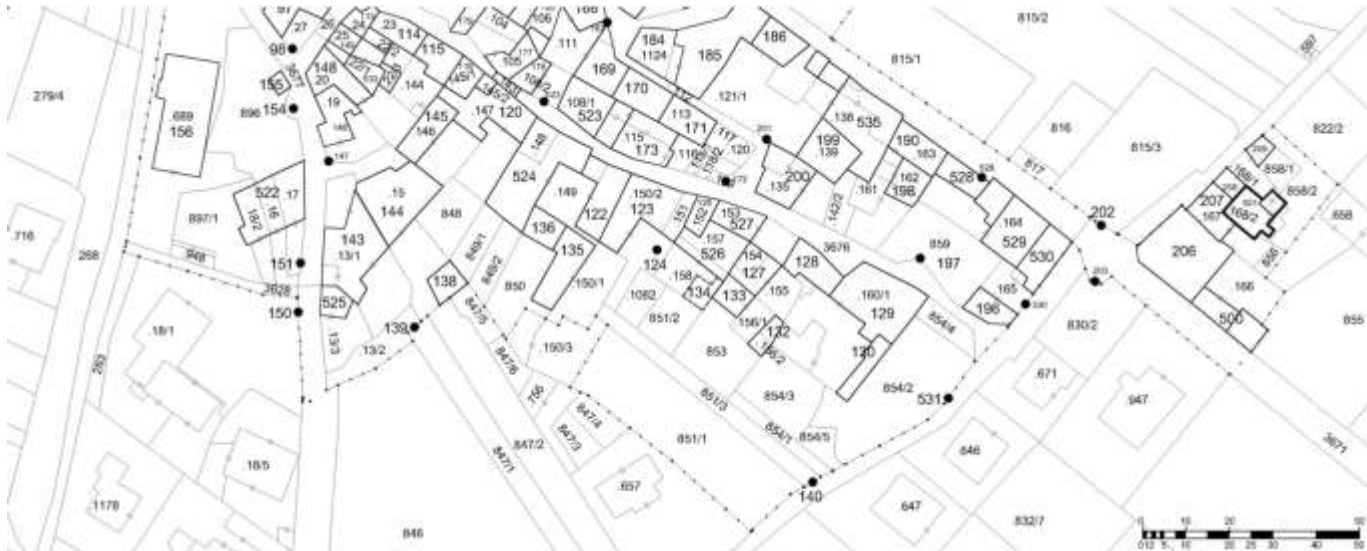
1.5.2 particelle aggregate:

1.6 data del rilievo: 25/8/2014

Estratto ortofoto



Estratto catastale



<p>2. Caratteristiche generali del fabbricato:</p> <p>2.1 numero piani fuori terra: 4</p> <p>2.2 numero piani semi/interrati: 1</p> <p>2.3 presenza di cornici: n. 1 materiale: pietra</p> <p>2.4 presenza scale esterne: n. 1 materiale: calcestruzzo</p> <p>2.5 presenza elementi aggettanti: n. 2 materiale: legno</p> <p>2.6.0 materiale serramenti: legno</p> <p>2.6 tipologia elementi oscuranti: scuri materiale: legno</p> <p>2.7 materiale di finitura delle facciate: intonaco</p> <p>2.8 elementi decorativi in facciata: ---</p> <p>2.9 materiale di finitura della copertura/tetto: cotto</p> <p>2.10 finitura sottogronda: legno</p> <p>2.11 presenza elementi decorativi sottogronda e tetto: no</p> <p>2.12 stato di conservazione facciate: ottimo</p> <p>2.13 stato di conservazione copertura/tetto: ottimo</p>	<p><i>Materiali</i> <i>P - pietra</i> <i>I - intonaco</i> <i>C - calcestruzzo</i> <i>L - legno</i> <i>F - ferro/acciaio</i></p> <p><i>Elementi decorativi</i> <i>F - foro rilevante</i> <i>CP - capitello</i> <i>T - targhe commemorative</i> <i>D - dipinti/affreschi</i> <i>L - lesena</i> <i>M - cornici marcapiano</i></p>
<p>3. Utilizzo dell'edificio:</p> <p>3.1 piano terra: residenza</p> <p>3.2 primo piano: residenza</p> <p>3.3 secondo piano: residenza</p> <p>3.4 terzo piano: residenza</p> <p>3.5 sottotetto: ---</p>	<p><i>Utilizzi</i> <i>R - residenza</i> <i>U - uffici</i> <i>N - negozi</i> <i>C - edificio religioso</i></p>
<p>4. Caratteristiche degli spazi di pertinenza:</p> <p>4.1 tipologia dello spazio di pertinenza: cortile</p> <p>4.2 utilizzo dello spazio di pertinenza: parcheggio</p>	<p><i>Pertinenze/utilizzi</i> <i>C - cortile</i> <i>P - parcheggio</i> <i>G - giardino</i> <i>O - orto</i> <i>T - tettoia</i> <i>B - barchessa</i> <i>D - deposito</i> <i>AP - altre pertinenze</i></p>
<p>5. Vincoli:</p> <p>5.1 codice identificativo della Soprintendenza ai beni culturali:</p> <p>5.2 tipo di vincolo dato dalla Soprintendenza: ---</p> <p>5.3 altri vincoli:</p>	
<p>NOTE: 1- ex 210 e 211 2- 2.1 parte edificio su 3 e 1 livello (ex 211) 3- 2.7 finitura pietra</p>	

6. Fotografie edifici:

Estratto catastale con indicazione punti di scatto



Foto 1



Foto 2



Foto 3



7. Fotografie di particolari di rilievo:

Foto 4



Foto 5



SEZIONE 8: PREVISIONI NORMATIVE

8. Indicazioni normative:

8.1 Categoria di intervento prevista per il fabbricato: R2

8.2 Interventi specifici ammessi:

- art.105 L.P. 4 agosto 2015 n.15 NON APPLICABILE

8.3 Prescrizioni particolari: si raccomanda l'eventuale eliminazione, o modifica, delle superfetazioni prive di valore architettonico

8.4 Categoria di intervento prevista per gli spazi di pertinenza: Rp2

8.5 Interventi specifici ammessi:

8.6 Prescrizioni particolari: si raccomanda di affrontare il tema architettonico e formale anche in chiave contemporanea mantenendo come filo conduttore gli schemi tipologici, i materiali e le cromie della tradizione locale

SEZIONE 1: ANALISI DEL FABBRICATO

1. Caratteristiche identificative dell'edificio:

1.1 indirizzo e numero civico: via Monte Zugna, 14

1.2 frazione/località: Varignano

1.3 comune catastale: Romarzollo

1.4 foglio mappa: 12

1.5.1 particella: .132/1

1.5.2 particelle aggregate:

1.6 data del rilievo: 25/8/2014

Estratto ortofoto



Estratto catastale



<p>2. Caratteristiche generali del fabbricato:</p> <p>2.1 numero piani fuori terra: 4</p> <p>2.2 numero piani semi/interrati: 0</p> <p>2.3 presenza di cornici: n. 1 materiale: pietra</p> <p>2.4 presenza scale esterne: n. 1 materiale: legno</p> <p>2.5 presenza elementi aggettanti: n. 2 materiale: legno</p> <p>2.6.0 materiale serramenti: vari</p> <p>2.6 tipologia elementi oscuranti: scuri materiale: legno</p> <p>2.7 materiale di finitura delle facciate: intonaco</p> <p>2.8 elementi decorativi in facciata: foro rilevante</p> <p>2.9 materiale di finitura della copertura/tetto: cotto</p> <p>2.10 finitura sottogronda: legno</p> <p>2.11 presenza elementi decorativi sottogronda e tetto: no</p> <p>2.12 stato di conservazione facciate: ottimo</p> <p>2.13 stato di conservazione copertura/tetto: ottimo</p>	<p><i>Materiali</i> <i>P - pietra</i> <i>I - intonaco</i> <i>C - calcestruzzo</i> <i>L - legno</i> <i>F - ferro/acciaio</i></p> <p><i>Elementi decorativi</i> <i>F - foro rilevante</i> <i>CP - capitello</i> <i>T - targhe commemorative</i> <i>D - dipinti/affreschi</i> <i>L - lesena</i> <i>M - cornici marcapiano</i></p>
<p>3. Utilizzo dell'edificio:</p> <p>3.1 piano terra: residenza</p> <p>3.2 primo piano: residenza</p> <p>3.3 secondo piano: residenza</p> <p>3.4 terzo piano: residenza</p> <p>3.5 sottotetto: ---</p>	<p><i>Utilizzi</i> <i>R - residenza</i> <i>U - uffici</i> <i>N - negozi</i> <i>C - edificio religioso</i></p>
<p>4. Caratteristiche degli spazi di pertinenza:</p> <p>4.1 tipologia dello spazio di pertinenza: cortile</p> <p>4.2 utilizzo dello spazio di pertinenza: parcheggio</p>	<p><i>Pertinenze/utilizzi</i> <i>C - cortile</i> <i>P - parcheggio</i> <i>G - giardino</i> <i>O - orto</i> <i>T - tettoia</i> <i>B - barchessa</i> <i>D - deposito</i> <i>AP - altre pertinenze</i></p>
<p>5. Vincoli:</p> <p>5.1 codice identificativo della Soprintendenza ai beni culturali:</p> <p>5.2 tipo di vincolo dato dalla Soprintendenza: ---</p> <p>5.3 altri vincoli:</p>	
NOTE: 1- ex 23 e 24 2- 2.6 finestre PVC e legno (portale ex 23)	

6. Fotografie edifici:

Estratto catastale con indicazione punti di scatto



Foto 1



Foto 2



Foto 3



7. Fotografie di particolari di rilievo:

Foto 4



Foto 5



SEZIONE 8: PREVISIONI NORMATIVE

8. Indicazioni normative:

8.1 Categoria di intervento prevista per il fabbricato: R2

8.2 Interventi specifici ammessi:

8.3 Prescrizioni particolari: si raccomanda l'eventuale eliminazione, o modifica, delle superfetazioni prive di valore architettonico

8.4 Categoria di intervento prevista per gli spazi di pertinenza: Rp2

8.5 Interventi specifici ammessi:

8.6 Prescrizioni particolari: si raccomanda di affrontare il tema architettonico e formale anche in chiave contemporanea mantenendo come filo conduttore gli schemi tipologici, i materiali e le cromie della tradizione locale

SEZIONE 1: ANALISI DEL FABBRICATO**1. Caratteristiche identificative dell'edificio:**

1.1 indirizzo e numero civico: vicolo della Vigna, 3

1.2 frazione/località: Varignano

1.3 comune catastale: Romarzollo

1.4 foglio mappa: 12

1.5.1 particella: .92

1.5.2 particelle aggregate:

1.6 data del rilievo: 26/8/2014

Estratto ortofoto



Estratto catastale



<p>2. Caratteristiche generali del fabbricato:</p> <p>2.1 numero piani fuori terra: 3</p> <p>2.2 numero piani semi/interrati: 1</p> <p>2.3 presenza di cornici: n. 1 materiale: pietra</p> <p>2.4 presenza scale esterne: n. 1 materiale: pietra</p> <p>2.5 presenza elementi aggettanti: n. 1 materiale: legno</p> <p>2.6.0 materiale serramenti: legno</p> <p>2.6 tipologia elementi oscuranti: scuri materiale: legno</p> <p>2.7 materiale di finitura delle facciate: intonaco</p> <p>2.8 elementi decorativi in facciata: ---</p> <p>2.9 materiale di finitura della copertura/tetto: cotto</p> <p>2.10 finitura sottogronda: legno</p> <p>2.11 presenza elementi decorativi sottogronda e tetto: no</p> <p>2.12 stato di conservazione facciate: sufficiente</p> <p>2.13 stato di conservazione copertura/tetto: sufficiente</p>	<p><i>Materiali</i> <i>P - pietra</i> <i>I - intonaco</i> <i>C - calcestruzzo</i> <i>L - legno</i> <i>F - ferro/acciaio</i></p> <p><i>Elementi decorativi</i> <i>F - foro rilevante</i> <i>CP - capitello</i> <i>T - targhe commemorative</i> <i>D - dipinti/affreschi</i> <i>L - lesena</i> <i>M - cornici marcapiano</i></p>
<p>3. Utilizzo dell'edificio:</p> <p>3.1 piano terra: residenza</p> <p>3.2 primo piano: residenza</p> <p>3.3 secondo piano: residenza</p> <p>3.4 terzo piano: ---</p> <p>3.5 sottotetto: ---</p>	<p><i>Utilizzi</i> <i>R - residenza</i> <i>U - uffici</i> <i>N - negozi</i> <i>C - edificio religioso</i></p>
<p>4. Caratteristiche degli spazi di pertinenza:</p> <p>4.1 tipologia dello spazio di pertinenza: cortile</p> <p>4.2 utilizzo dello spazio di pertinenza: giardino</p>	<p><i>Pertinenze/utilizzi</i> <i>C - cortile</i> <i>P - parcheggio</i> <i>G - giardino</i> <i>O - orto</i> <i>T - tettoia</i> <i>B - barchessa</i> <i>D - deposito</i> <i>AP - altre pertinenze</i></p>
<p>5. Vincoli:</p> <p>5.1 codice identificativo della Soprintendenza ai beni culturali:</p> <p>5.2 tipo di vincolo dato dalla Soprintendenza: ---</p> <p>5.3 altri vincoli:</p>	
NOTE: 1- ex 41 e 42	

6. Fotografie edifici:

Estratto catastale con indicazione punti di scatto

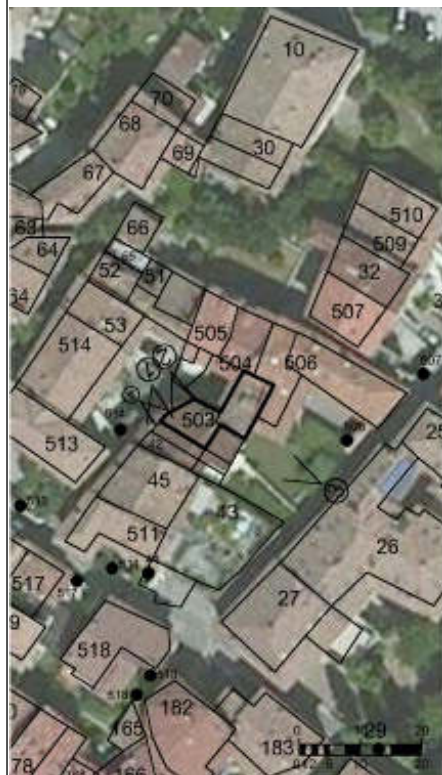


Foto 1



Foto 2



Foto 3



7. Fotografie di particolari di rilievo:

Foto 4



Foto 5



SEZIONE 8: PREVISIONI NORMATIVE

8. Indicazioni normative:

8.1 Categoria di intervento prevista per il fabbricato: R2

8.2 Interventi specifici ammessi:

- Fronti da riqualificare unitariamente individuati con apposita grafia sulle tavole

8.3 Prescrizioni particolari: si raccomanda l'utilizzo di materiali presenti nella tipologia locale evitando soluzioni che ne replichino l'aspetto

8.4 Categoria di intervento prevista per gli spazi di pertinenza: Rp2

8.5 Interventi specifici ammessi:

8.6 Prescrizioni particolari: si raccomanda di affrontare il tema architettonico e formale anche in chiave contemporanea mantenendo come filo conduttore gli schemi tipologici, i materiali e le cromie della tradizione locale

SEZIONE 1: ANALISI DEL FABBRICATO**1. Caratteristiche identificative dell'edificio:**

1.1 indirizzo e numero civico: vicolo della Vigna

1.2 frazione/località: Varignano

1.3 comune catastale: Romarzollo

1.4 foglio mappa: 12

1.5.1 particella: .91/1

1.5.2 particelle aggregate:

1.6 data del rilievo: 27/8/2014

Estratto ortofoto



Estratto catastale



<p>2. Caratteristiche generali del fabbricato:</p> <p>2.1 numero piani fuori terra: 4</p> <p>2.2 numero piani semi/interrati: 0</p> <p>2.3 presenza di cornici: n. 1 materiale: calcestruzzo</p> <p>2.4 presenza scale esterne: n. 1 materiale: calcestruzzo</p> <p>2.5 presenza elementi aggettanti: n. 3 materiale: calcestruzzo</p> <p>2.6.0 materiale serramenti: legno</p> <p>2.6 tipologia elementi oscuranti: scuri materiale: legno</p> <p>2.7 materiale di finitura delle facciate: intonaco</p> <p>2.8 elementi decorativi in facciata: foro rilevante</p> <p>2.9 materiale di finitura della copertura/tetto: cotto</p> <p>2.10 finitura sottogronda: legno</p> <p>2.11 presenza elementi decorativi sottogronda e tetto: no</p> <p>2.12 stato di conservazione facciate: buono</p> <p>2.13 stato di conservazione copertura/tetto: buono</p>	<p><i>Materiali</i> <i>P - pietra</i> <i>I - intonaco</i> <i>C - calcestruzzo</i> <i>L - legno</i> <i>F - ferro/acciaio</i></p> <p><i>Elementi decorativi</i> <i>F - foro rilevante</i> <i>CP - capitello</i> <i>T - targhe commemorative</i> <i>D - dipinti/affreschi</i> <i>L - lesena</i> <i>M - cornici marcapiano</i></p>
<p>3. Utilizzo dell'edificio:</p> <p>3.1 piano terra: garage</p> <p>3.2 primo piano: residenza</p> <p>3.3 secondo piano: residenza</p> <p>3.4 terzo piano: ---</p> <p>3.5 sottotetto: residenza</p>	<p><i>Utilizzi</i> <i>R - residenza</i> <i>U - uffici</i> <i>N - negozi</i> <i>C - edificio religioso</i></p>
<p>4. Caratteristiche degli spazi di pertinenza:</p> <p>4.1 tipologia dello spazio di pertinenza: cortile</p> <p>4.2 utilizzo dello spazio di pertinenza: cortile</p>	<p><i>Pertinenze/utilizzi</i> <i>C - cortile</i> <i>P - parcheggio</i> <i>G - giardino</i> <i>O - orto</i> <i>T - tettoia</i> <i>B - barchessa</i> <i>D - deposito</i> <i>AP - altre pertinenze</i></p>
<p>5. Vincoli:</p> <p>5.1 codice identificativo della Soprintendenza ai beni culturali:</p> <p>5.2 tipo di vincolo dato dalla Soprintendenza: ---</p> <p>5.3 altri vincoli:</p>	
<p>NOTE: 1- ex 38, 39 e 40 2- 2.1 parte edificio su 3 livelli (ex 40)</p>	

6. Fotografie edifici:

Estratto catastale con indicazione punti di scatto



Foto 1



Foto 2



Foto 3



7. Fotografie di particolari di rilievo:

Foto 4



Foto 5



SEZIONE 8: PREVISIONI NORMATIVE

8. Indicazioni normative:

8.1 Categoria di intervento prevista per il fabbricato: R2

8.2 Interventi specifici ammessi:

- Fronti da riqualificare unitariamente individuati con apposita grafia sulle tavole

8.3 Prescrizioni particolari: si raccomanda l'utilizzo di materiali presenti nella tipologia locale evitando soluzioni che ne replichino l'aspetto

8.4 Categoria di intervento prevista per gli spazi di pertinenza: Rp2

8.5 Interventi specifici ammessi:

8.6 Prescrizioni particolari: si raccomanda di affrontare il tema architettonico e formale anche in chiave contemporanea mantenendo come filo conduttore gli schemi tipologici, i materiali e le cromie della tradizione locale

SEZIONE 1: ANALISI DEL FABBRICATO**1. Caratteristiche identificative dell'edificio:**

1.1 indirizzo e numero civico: vicolo della Vigna

1.2 frazione/località: Varignano

1.3 comune catastale: Romarzollo

1.4 foglio mappa: 12

1.5.1 particella: .90

1.5.2 particelle aggregate: .91/2

1.6 data del rilievo: 27/8/2014

Estratto ortofoto



Estratto catastale



<p>2. Caratteristiche generali del fabbricato:</p> <p>2.1 numero piani fuori terra: 4</p> <p>2.2 numero piani semi/interrati: 0</p> <p>2.3 presenza di cornici: n. 0 materiale: ---</p> <p>2.4 presenza scale esterne: n. 1 materiale: calcestruzzo</p> <p>2.5 presenza elementi aggettanti: n. 3 materiale: calcestruzzo</p> <p>2.6.0 materiale serramenti: legno</p> <p>2.6 tipologia elementi oscuranti: scuri materiale: legno</p> <p>2.7 materiale di finitura delle facciate: intonaco</p> <p>2.8 elementi decorativi in facciata: ---</p> <p>2.9 materiale di finitura della copertura/tetto: cotto</p> <p>2.10 finitura sottogronda: legno</p> <p>2.11 presenza elementi decorativi sottogronda e tetto: no</p> <p>2.12 stato di conservazione facciate: buono</p> <p>2.13 stato di conservazione copertura/tetto: buono</p>	<p><i>Materiali</i> <i>P - pietra</i> <i>I - intonaco</i> <i>C - calcestruzzo</i> <i>L - legno</i> <i>F - ferro/acciaio</i></p> <p><i>Elementi decorativi</i> <i>F - foro rilevante</i> <i>CP - capitello</i> <i>T - targhe commemorative</i> <i>D - dipinti/affreschi</i> <i>L - lesena</i> <i>M - cornici marcapiano</i></p>
<p>3. Utilizzo dell'edificio:</p> <p>3.1 piano terra: residenza</p> <p>3.2 primo piano: residenza</p> <p>3.3 secondo piano: residenza</p> <p>3.4 terzo piano: ---</p> <p>3.5 sottotetto: residenza</p>	<p><i>Utilizzi</i> <i>R - residenza</i> <i>U - uffici</i> <i>N - negozi</i> <i>C - edificio religioso</i></p>
<p>4. Caratteristiche degli spazi di pertinenza:</p> <p>4.1 tipologia dello spazio di pertinenza: cortile</p> <p>4.2 utilizzo dello spazio di pertinenza: parcheggio</p>	<p><i>Pertinenze/utilizzi</i> <i>C - cortile</i> <i>P - parcheggio</i> <i>G - giardino</i> <i>O - orto</i> <i>T - tettoia</i> <i>B - barchessa</i> <i>D - deposito</i> <i>AP - altre pertinenze</i></p>
<p>5. Vincoli:</p> <p>5.1 codice identificativo della Soprintendenza ai beni culturali:</p> <p>5.2 tipo di vincolo dato dalla Soprintendenza: ---</p> <p>5.3 altri vincoli:</p>	
NOTE: 1- ex 49 e 50 2- 2.1 parte edificio su 1 livello (ex 50)	

6. Fotografie edifici:

Estratto catastale con indicazione punti di scatto



Foto 1



Foto 2



Foto 3



7. Fotografie di particolari di rilievo:

Foto 4



Foto 5



SEZIONE 8: PREVISIONI NORMATIVE

8. Indicazioni normative:

8.1 Categoria di intervento prevista per il fabbricato: R3

8.2 Interventi specifici ammessi:

- Fronti da riqualificare unitariamente individuati con apposita grafia sulle tavole
- Non sono ammessi gli interventi previsti dall'art. 11 bis comma 4 b) delle N.T.A.
- art.105 L.P. 4 agosto 2015 n.15 NON APPLICABILE

8.3 Prescrizioni particolari: si raccomanda l'eventuale eliminazione, o modifica, delle superfetazioni prive di valore architettonico

8.4 Categoria di intervento prevista per gli spazi di pertinenza: Rp2

8.5 Interventi specifici ammessi:

8.6 Prescrizioni particolari: si raccomanda di affrontare il tema architettonico e formale anche in chiave contemporanea mantenendo come filo conduttore gli schemi tipologici, i materiali e le cromie della tradizione locale

SEZIONE 1: ANALISI DEL FABBRICATO**1. Caratteristiche identificative dell'edificio:**

1.1 indirizzo e numero civico: via N.Bresciani, 3

1.2 frazione/località: Varignano

1.3 comune catastale: Romarzollo

1.4 foglio mappa: 12

1.5.1 particella: .86/2

1.5.2 particelle aggregate: .86/1 .86/3

1.6 data del rilievo: 25/8/2014

Estratto ortofoto



Estratto catastale



<p>2. Caratteristiche generali del fabbricato:</p> <p>2.1 numero piani fuori terra: 4</p> <p>2.2 numero piani semi/interrati: 0</p> <p>2.3 presenza di cornici: n. 1 materiale: pietra</p> <p>2.4 presenza scale esterne: n. 1 materiale: pietra</p> <p>2.5 presenza elementi aggettanti: n. 4 materiale: legno</p> <p>2.6.0 materiale serramenti: legno</p> <p>2.6 tipologia elementi oscuranti: scuri materiale: legno</p> <p>2.7 materiale di finitura delle facciate: intonaco</p> <p>2.8 elementi decorativi in facciata: foro rilevante</p> <p>2.9 materiale di finitura della copertura/tetto: cotto</p> <p>2.10 finitura sottogronda: legno</p> <p>2.11 presenza elementi decorativi sottogronda e tetto: no</p> <p>2.12 stato di conservazione facciate: ottimo</p> <p>2.13 stato di conservazione copertura/tetto: ottimo</p>	<p><i>Materiali</i> <i>P - pietra</i> <i>I - intonaco</i> <i>C - calcestruzzo</i> <i>L - legno</i> <i>F - ferro/acciaio</i></p> <p><i>Elementi decorativi</i> <i>F - foro rilevante</i> <i>CP - capitello</i> <i>T - targhe commemorative</i> <i>D - dipinti/affreschi</i> <i>L - lesena</i> <i>M - cornici marcapiano</i></p>
<p>3. Utilizzo dell'edificio:</p> <p>3.1 piano terra: residenza</p> <p>3.2 primo piano: residenza</p> <p>3.3 secondo piano: residenza</p> <p>3.4 terzo piano: residenza</p> <p>3.5 sottotetto: residenza</p>	<p><i>Utilizzi</i> <i>R - residenza</i> <i>U - uffici</i> <i>N - negozi</i> <i>C - edificio religioso</i></p>
<p>4. Caratteristiche degli spazi di pertinenza:</p> <p>4.1 tipologia dello spazio di pertinenza: cortile</p> <p>4.2 utilizzo dello spazio di pertinenza: parcheggio</p>	<p><i>Pertinenze/utilizzi</i> <i>C - cortile</i> <i>P - parcheggio</i> <i>G - giardino</i> <i>O - orto</i> <i>T - tettoia</i> <i>B - barchessa</i> <i>D - deposito</i> <i>AP - altre pertinenze</i></p>
<p>5. Vincoli:</p> <p>5.1 codice identificativo della Soprintendenza ai beni culturali:</p> <p>5.2 tipo di vincolo dato dalla Soprintendenza: ---</p> <p>5.3 altri vincoli:</p>	
NOTE: 1- ex 37, 38 e 39 2- 2.7 finitura pietra	

6. Fotografie edifici:

Estratto catastale con indicazione punti di scatto



Foto 1



Foto 2



Foto 3



7. Fotografie di particolari di rilievo:

Foto 4



Foto 5



SEZIONE 8: PREVISIONI NORMATIVE

8. Indicazioni normative:

8.1 Categoria di intervento prevista per il fabbricato: R2

8.2 Interventi specifici ammessi:

8.3 Prescrizioni particolari: si raccomanda l'eventuale eliminazione, o modifica, delle superfetazioni prive di valore architettonico

8.4 Categoria di intervento prevista per gli spazi di pertinenza: Rp2

8.5 Interventi specifici ammessi:

8.6 Prescrizioni particolari: si raccomanda di affrontare il tema architettonico e formale anche in chiave contemporanea mantenendo come filo conduttore gli schemi tipologici, i materiali e le cromie della tradizione locale

SEZIONE 1: ANALISI DEL FABBRICATO**1. Caratteristiche identificative dell'edificio:**

1.1 indirizzo e numero civico: via N.Bresciani, 5

1.2 frazione/località: Varignano

1.3 comune catastale: Romarzollo

1.4 foglio mappa: 12

1.5.1 particella: .85

1.5.2 particelle aggregate:

1.6 data del rilievo: 25/8/2014

Estratto ortofoto



Estratto catastale



<p>2. Caratteristiche generali del fabbricato:</p> <p>2.1 numero piani fuori terra: 4</p> <p>2.2 numero piani semi/interrati: 0</p> <p>2.3 presenza di cornici: n. 1 materiale: pietra</p> <p>2.4 presenza scale esterne: n. 3 materiale: calcestruzzo</p> <p>2.5 presenza elementi aggettanti: n. 3 materiale: calcestruzzo</p> <p>2.6.0 materiale serramenti: legno</p> <p>2.6 tipologia elementi oscuranti: scuri materiale: legno</p> <p>2.7 materiale di finitura delle facciate: intonaco</p> <p>2.8 elementi decorativi in facciata: foro rilevante</p> <p>2.9 materiale di finitura della copertura/tetto: cotto</p> <p>2.10 finitura sottogronda: legno</p> <p>2.11 presenza elementi decorativi sottogronda e tetto: no</p> <p>2.12 stato di conservazione facciate: sufficiente</p> <p>2.13 stato di conservazione copertura/tetto: sufficiente</p>	<p><i>Materiali</i> <i>P - pietra</i> <i>I - intonaco</i> <i>C - calcestruzzo</i> <i>L - legno</i> <i>F - ferro/acciaio</i></p> <p><i>Elementi decorativi</i> <i>F - foro rilevante</i> <i>CP - capitello</i> <i>T - targhe commemorative</i> <i>D - dipinti/affreschi</i> <i>L - lesena</i> <i>M - cornici marcapiano</i></p>
<p>3. Utilizzo dell'edificio:</p> <p>3.1 piano terra: residenza</p> <p>3.2 primo piano: residenza</p> <p>3.3 secondo piano: residenza</p> <p>3.4 terzo piano: residenza</p> <p>3.5 sottotetto: ---</p>	<p><i>Utilizzi</i> <i>R - residenza</i> <i>U - uffici</i> <i>N - negozi</i> <i>C - edificio religioso</i></p>
<p>4. Caratteristiche degli spazi di pertinenza:</p> <p>4.1 tipologia dello spazio di pertinenza: cortile</p> <p>4.2 utilizzo dello spazio di pertinenza: parcheggio</p>	<p><i>Pertinenze/utilizzi</i> <i>C - cortile</i> <i>P - parcheggio</i> <i>G - giardino</i> <i>O - orto</i> <i>T - tettoia</i> <i>B - barchessa</i> <i>D - deposito</i> <i>AP - altre pertinenze</i></p>
<p>5. Vincoli:</p> <p>5.1 codice identificativo della Soprintendenza ai beni culturali:</p> <p>5.2 tipo di vincolo dato dalla Soprintendenza: ---</p> <p>5.3 altri vincoli:</p>	
<p>NOTE: 1- ex 33 e 34 2- 2.7 finitura pietra e laterizio (tamponature sottotetto)</p>	

6. Fotografie edifici:

Estratto catastale con indicazione punti di scatto



Foto 1



Foto 2



Foto 3



7. Fotografie di particolari di rilievo:

Foto 4



Foto 5



SEZIONE 8: PREVISIONI NORMATIVE

8. Indicazioni normative:

8.1 Categoria di intervento prevista per il fabbricato: R2

8.2 Interventi specifici ammessi:

- Fronti da riqualificare unitariamente individuati con apposita grafia sulle tavole

8.3 Prescrizioni particolari: si raccomanda l'utilizzo di materiali presenti nella tipologia locale evitando soluzioni che ne replichino l'aspetto

8.4 Categoria di intervento prevista per gli spazi di pertinenza: Rp3

8.5 Interventi specifici ammessi:

8.6 Prescrizioni particolari: si raccomanda di affrontare il tema architettonico e formale anche in chiave contemporanea mantenendo come filo conduttore gli schemi tipologici, i materiali e le cromie della tradizione locale

SEZIONE 1: ANALISI DEL FABBRICATO

1. Caratteristiche identificative dell'edificio:

1.1 indirizzo e numero civico: via N.Bresciani

1.2 frazione/località: Varignano

1.3 comune catastale: Romarzollo

1.4 foglio mappa: 12

1.5.1 particella: 868

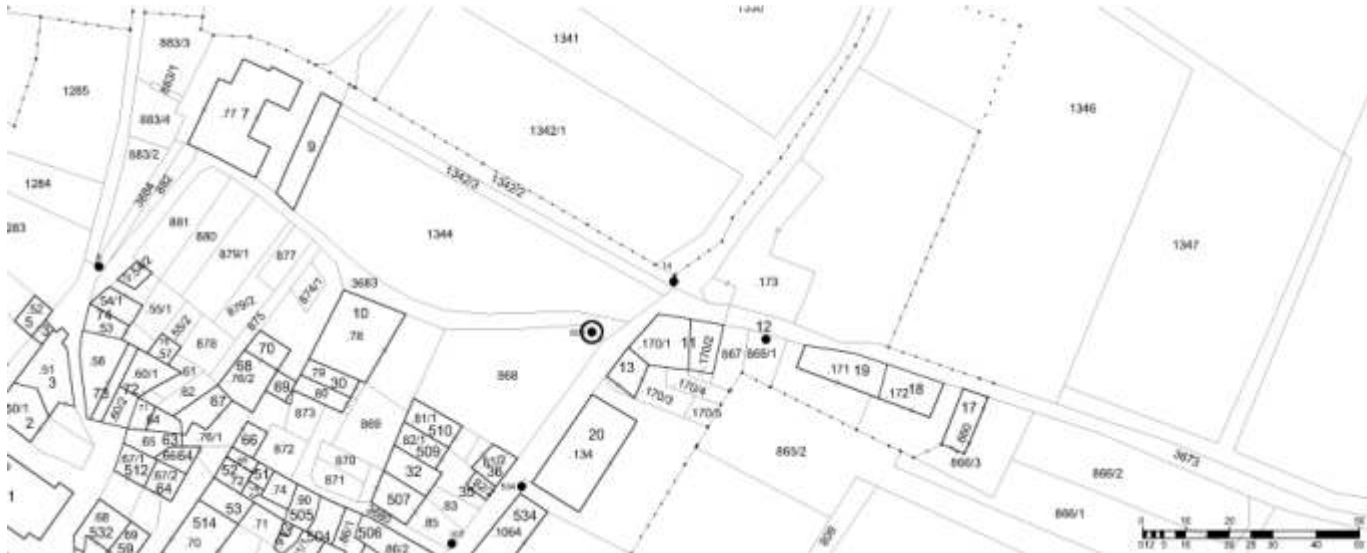
1.5.2 particelle aggregate:

1.6 data del rilievo: 25/8/2014

Estratto ortofoto



Estratto catastale



<p>2. Caratteristiche generali del fabbricato:</p> <p>2.1 numero piani fuori terra: 1</p> <p>2.2 numero piani semi/interrati: 0</p> <p>2.3 presenza di cornici: n. 0 materiale: ---</p> <p>2.4 presenza scale esterne: n. 0 materiale: ---</p> <p>2.5 presenza elementi aggettanti: n. 0 materiale: ---</p> <p>2.6.0 materiale serramenti: ---</p> <p>2.6 tipologia elementi oscuranti: no materiale: ---</p> <p>2.7 materiale di finitura delle facciate: pietra</p> <p>2.8 elementi decorativi in facciata: targhe commemorative</p> <p>2.9 materiale di finitura della copertura/tetto: ---</p> <p>2.10 finitura sottogronda: pietra</p> <p>2.11 presenza elementi decorativi sottogronda e tetto: modanature</p> <p>2.12 stato di conservazione facciate: buono</p> <p>2.13 stato di conservazione copertura/tetto: buono</p>	<p><i>Materiali</i> <i>P - pietra</i> <i>I - intonaco</i> <i>C - calcestruzzo</i> <i>L - legno</i> <i>F - ferro/acciaio</i></p> <p><i>Elementi decorativi</i> <i>F - foro rilevante</i> <i>CP - capitello</i> <i>T - targhe commemorative</i> <i>D - dipinti/affreschi</i> <i>L - lesena</i> <i>M - cornici marcapiano</i></p>
<p>3. Utilizzo dell'edificio:</p> <p>3.1 piano terra: ---</p> <p>3.2 primo piano: ---</p> <p>3.3 secondo piano: ---</p> <p>3.4 terzo piano: ---</p> <p>3.5 sottotetto: ---</p>	<p><i>Utilizzi</i> <i>R - residenza</i> <i>U - uffici</i> <i>N - negozi</i> <i>C - edificio religioso</i></p>
<p>4. Caratteristiche degli spazi di pertinenza:</p> <p>4.1 tipologia dello spazio di pertinenza: altre pertinenze</p> <p>4.2 utilizzo dello spazio di pertinenza: altre pertinenze</p>	<p><i>Pertinenze/utilizzi</i> <i>C - cortile</i> <i>P - parcheggio</i> <i>G - giardino</i> <i>O - orto</i> <i>T - tettoia</i> <i>B - barchessa</i> <i>D - deposito</i> <i>AP - altre pertinenze</i></p>
<p>5. Vincoli:</p> <p>5.1 codice identificativo della Soprintendenza ai beni culturali:</p> <p>5.2 tipo di vincolo dato dalla Soprintendenza: ---</p> <p>5.3 altri vincoli:</p>	
<p>NOTE: ---</p>	

6. Fotografie edifici:

Estratto catastale con indicazione punti di scatto



Foto 1



Foto 2



Foto 3



7. Fotografie di particolari di rilievo:

Foto 4



Foto 5



SEZIONE 8: PREVISIONI NORMATIVE

8. Indicazioni normative:

8.1 Categoria di intervento prevista per il fabbricato: R2

8.2 Interventi specifici ammessi:

- Fronti che costituiscono valore di insieme individuati con apposita grafia sulle tavole

8.3 Prescrizioni particolari: si raccomanda l'utilizzo di materiali presenti nella tipologia locale evitando soluzioni che ne replichino l'aspetto

8.4 Categoria di intervento prevista per gli spazi di pertinenza: Rp2

8.5 Interventi specifici ammessi:

8.6 Prescrizioni particolari: si raccomanda di affrontare il tema architettonico e formale anche in chiave contemporanea mantenendo come filo conduttore gli schemi tipologici, i materiali e le cromie della tradizione locale

SEZIONE 1: ANALISI DEL FABBRICATO**1. Caratteristiche identificative dell'edificio:**

1.1 indirizzo e numero civico: via N.Bresciani, 11

1.2 frazione/località: Varignano

1.3 comune catastale: Romarzollo

1.4 foglio mappa: 12

1.5.1 particella: .82/1

1.5.2 particelle aggregate:

1.6 data del rilievo: 26/8/2014

Estratto ortofoto



Estratto catastale



<p>2. Caratteristiche generali del fabbricato:</p> <p>2.1 numero piani fuori terra: 3</p> <p>2.2 numero piani semi/interrati: 0</p> <p>2.3 presenza di cornici: n. 0 materiale: ---</p> <p>2.4 presenza scale esterne: n. 1 materiale: calcestruzzo</p> <p>2.5 presenza elementi aggettanti: n. 2 materiale: calcestruzzo</p> <p>2.6.0 materiale serramenti: legno</p> <p>2.6 tipologia elementi oscuranti: scuri materiale: legno</p> <p>2.7 materiale di finitura delle facciate: intonaco</p> <p>2.8 elementi decorativi in facciata: ---</p> <p>2.9 materiale di finitura della copertura/tetto: cotto</p> <p>2.10 finitura sottogronda: legno</p> <p>2.11 presenza elementi decorativi sottogronda e tetto: no</p> <p>2.12 stato di conservazione facciate: discreto</p> <p>2.13 stato di conservazione copertura/tetto: buono</p>	<p><i>Materiali</i> <i>P - pietra</i> <i>I - intonaco</i> <i>C - calcestruzzo</i> <i>L - legno</i> <i>F - ferro/acciaio</i></p> <p><i>Elementi decorativi</i> <i>F - foro rilevante</i> <i>CP - capitello</i> <i>T - targhe commemorative</i> <i>D - dipinti/affreschi</i> <i>L - lesena</i> <i>M - cornici marcapiano</i></p>
<p>3. Utilizzo dell'edificio:</p> <p>3.1 piano terra: residenza</p> <p>3.2 primo piano: residenza</p> <p>3.3 secondo piano: residenza</p> <p>3.4 terzo piano: ---</p> <p>3.5 sottotetto: residenza</p>	<p><i>Utilizzi</i> <i>R - residenza</i> <i>U - uffici</i> <i>N - negozi</i> <i>C - edificio religioso</i></p>
<p>4. Caratteristiche degli spazi di pertinenza:</p> <p>4.1 tipologia dello spazio di pertinenza: cortile</p> <p>4.2 utilizzo dello spazio di pertinenza: altre pertinenze</p>	<p><i>Pertinenze/utilizzi</i> <i>C - cortile</i> <i>P - parcheggio</i> <i>G - giardino</i> <i>O - orto</i> <i>T - tettoia</i> <i>B - barchessa</i> <i>D - deposito</i> <i>AP - altre pertinenze</i></p>
<p>5. Vincoli:</p> <p>5.1 codice identificativo della Soprintendenza ai beni culturali:</p> <p>5.2 tipo di vincolo dato dalla Soprintendenza: ---</p> <p>5.3 altri vincoli:</p>	
NOTE: 1- ex 31	

6. Fotografie edifici:

Estratto catastale con indicazione punti di scatto



Foto 1



Foto 2



Foto 3

7. Fotografie di particolari di rilievo:

Foto 4



Foto 5



SEZIONE 8: PREVISIONI NORMATIVE

8. Indicazioni normative:

8.1 Categoria di intervento prevista per il fabbricato: R3

8.2 Interventi specifici ammessi:

- Fronti che costituiscono valore di insieme individuati con apposita grafia sulle tavole

8.3 Prescrizioni particolari: si raccomanda di affrontare il tema architettonico e formale anche in chiave contemporanea mantenendo come filo conduttore gli schemi tipologici, i materiali e le cromie della tradizione locale

8.4 Categoria di intervento prevista per gli spazi di pertinenza: Rp3

8.5 Interventi specifici ammessi:

8.6 Prescrizioni particolari: si raccomanda di affrontare il tema architettonico e formale anche in chiave contemporanea mantenendo come filo conduttore gli schemi tipologici, i materiali e le cromie della tradizione locale

SEZIONE 1: ANALISI DEL FABBRICATO

1. Caratteristiche identificative dell'edificio:

1.1 indirizzo e numero civico: via N.Bresciani, 13

1.2 frazione/località: Varignano

1.3 comune catastale: Romarzollo

1.4 foglio mappa: 12

1.5.1 particella: .81/1

1.5.2 particelle aggregate:

1.6 data del rilievo: 26/8/2014

Estratto ortofoto



Estratto catastale



<p>2. Caratteristiche generali del fabbricato:</p> <p>2.1 numero piani fuori terra: 3</p> <p>2.2 numero piani semi/interrati: 1</p> <p>2.3 presenza di cornici: n. 0 materiale: ---</p> <p>2.4 presenza scale esterne: n. 1 materiale: calcestruzzo</p> <p>2.5 presenza elementi aggettanti: n. 2 materiale: calcestruzzo</p> <p>2.6.0 materiale serramenti: vari</p> <p>2.6 tipologia elementi oscuranti: tapparelle materiale: ---</p> <p>2.7 materiale di finitura delle facciate: intonaco</p> <p>2.8 elementi decorativi in facciata: ---</p> <p>2.9 materiale di finitura della copertura/tetto: cotto</p> <p>2.10 finitura sottogronda: legno</p> <p>2.11 presenza elementi decorativi sottogronda e tetto: no</p> <p>2.12 stato di conservazione facciate: discreto</p> <p>2.13 stato di conservazione copertura/tetto: discreto</p>	<p><i>Materiali</i> <i>P - pietra</i> <i>I - intonaco</i> <i>C - calcestruzzo</i> <i>L - legno</i> <i>F - ferro/acciaio</i></p> <p><i>Elementi decorativi</i> <i>F - foro rilevante</i> <i>CP - capitello</i> <i>T - targhe commemorative</i> <i>D - dipinti/affreschi</i> <i>L - lesena</i> <i>M - cornici marcapiano</i></p>
<p>3. Utilizzo dell'edificio:</p> <p>3.1 piano terra: residenza</p> <p>3.2 primo piano: residenza</p> <p>3.3 secondo piano: residenza</p> <p>3.4 terzo piano: ---</p> <p>3.5 sottotetto: residenza</p>	<p><i>Utilizzi</i> <i>R - residenza</i> <i>U - uffici</i> <i>N - negozi</i> <i>C - edificio religioso</i></p>
<p>4. Caratteristiche degli spazi di pertinenza:</p> <p>4.1 tipologia dello spazio di pertinenza: cortile</p> <p>4.2 utilizzo dello spazio di pertinenza: parcheggio</p>	<p><i>Pertinenze/utilizzi</i> <i>C - cortile</i> <i>P - parcheggio</i> <i>G - giardino</i> <i>O - orto</i> <i>T - tettoia</i> <i>B - barchessa</i> <i>D - deposito</i> <i>AP - altre pertinenze</i></p>
<p>5. Vincoli:</p> <p>5.1 codice identificativo della Soprintendenza ai beni culturali:</p> <p>5.2 tipo di vincolo dato dalla Soprintendenza: ---</p> <p>5.3 altri vincoli:</p>	
NOTE: 1- ex 31 2- 2.6 finestre legno e ferro/acciaio	

6. Fotografie edifici:

Estratto catastale con indicazione punti di scatto



Foto 1



Foto 2



Foto 3



7. Fotografie di particolari di rilievo:

Foto 4



Foto 5



SEZIONE 8: PREVISIONI NORMATIVE

8. Indicazioni normative:

8.1 Categoria di intervento prevista per il fabbricato: R3

8.2 Interventi specifici ammessi:

- Fronti che costituiscono valore di insieme individuati con apposita grafia sulle tavole

8.3 Prescrizioni particolari: si raccomanda di affrontare il tema architettonico e formale anche in chiave contemporanea mantenendo come filo conduttore gli schemi tipologici, i materiali e le cromie della tradizione locale

8.4 Categoria di intervento prevista per gli spazi di pertinenza: Rp3

8.5 Interventi specifici ammessi:

8.6 Prescrizioni particolari: si raccomanda di affrontare il tema architettonico e formale anche in chiave contemporanea mantenendo come filo conduttore gli schemi tipologici, i materiali e le cromie della tradizione locale

SEZIONE 1: ANALISI DEL FABBRICATO

1. Caratteristiche identificative dell'edificio:

1.1 indirizzo e numero civico: via G.Frisoni, 16

1.2 frazione/località: Varignano

1.3 comune catastale: Romarzollo

1.4 foglio mappa: 12

1.5.1 particella: .96

1.5.2 particelle aggregate:

1.6 data del rilievo: 26/8/2014

Estratto ortofoto



Estratto catastale



<p>2. Caratteristiche generali del fabbricato:</p> <p>2.1 numero piani fuori terra: 4</p> <p>2.2 numero piani semi/interrati: 0</p> <p>2.3 presenza di cornici: n. 1 materiale: pietra</p> <p>2.4 presenza scale esterne: n. 1 materiale: legno</p> <p>2.5 presenza elementi aggettanti: n. 2 materiale: legno</p> <p>2.6.0 materiale serramenti: legno</p> <p>2.6 tipologia elementi oscuranti: scuri materiale: legno</p> <p>2.7 materiale di finitura delle facciate: intonaco</p> <p>2.8 elementi decorativi in facciata: foro rilevante</p> <p>2.9 materiale di finitura della copertura/tetto: cotto</p> <p>2.10 finitura sottogronda: legno</p> <p>2.11 presenza elementi decorativi sottogronda e tetto: no</p> <p>2.12 stato di conservazione facciate: discreto</p> <p>2.13 stato di conservazione copertura/tetto: buono</p>	<p><i>Materiali</i> <i>P - pietra</i> <i>I - intonaco</i> <i>C - calcestruzzo</i> <i>L - legno</i> <i>F - ferro/acciaio</i></p> <p><i>Elementi decorativi</i> <i>F - foro rilevante</i> <i>CP - capitello</i> <i>T - targhe commemorative</i> <i>D - dipinti/affreschi</i> <i>L - lesena</i> <i>M - cornici marcapiano</i></p>
<p>3. Utilizzo dell'edificio:</p> <p>3.1 piano terra: residenza</p> <p>3.2 primo piano: residenza</p> <p>3.3 secondo piano: residenza</p> <p>3.4 terzo piano: ---</p> <p>3.5 sottotetto: residenza</p>	<p><i>Utilizzi</i> <i>R - residenza</i> <i>U - uffici</i> <i>N - negozi</i> <i>C - edificio religioso</i></p>
<p>4. Caratteristiche degli spazi di pertinenza:</p> <p>4.1 tipologia dello spazio di pertinenza: cortile</p> <p>4.2 utilizzo dello spazio di pertinenza: parcheggio</p>	<p><i>Pertinenze/utilizzi</i> <i>C - cortile</i> <i>P - parcheggio</i> <i>G - giardino</i> <i>O - orto</i> <i>T - tettoia</i> <i>B - barchessa</i> <i>D - deposito</i> <i>AP - altre pertinenze</i></p>
<p>5. Vincoli:</p> <p>5.1 codice identificativo della Soprintendenza ai beni culturali:</p> <p>5.2 tipo di vincolo dato dalla Soprintendenza: ---</p> <p>5.3 altri vincoli:</p>	
NOTE: 1- ex 46 e 47	

6. Fotografie edifici:

Estratto catastale con indicazione punti di scatto



Foto 1



Foto 2



Foto 3



7. Fotografie di particolari di rilievo:

Foto 4



Foto 5



SEZIONE 8: PREVISIONI NORMATIVE

8. Indicazioni normative:

8.1 Categoria di intervento prevista per il fabbricato: R2

8.2 Interventi specifici ammessi:

- Fronti da riqualificare unitariamente individuati con apposita grafia sulle tavole

8.3 Prescrizioni particolari: si raccomanda l'utilizzo di materiali presenti nella tipologia locale evitando soluzioni che ne replichino l'aspetto

8.4 Categoria di intervento prevista per gli spazi di pertinenza: Rp2

8.5 Interventi specifici ammessi:

8.6 Prescrizioni particolari: si raccomanda di affrontare il tema architettonico e formale anche in chiave contemporanea mantenendo come filo conduttore gli schemi tipologici, i materiali e le cromie della tradizione locale

SEZIONE 1: ANALISI DEL FABBRICATO**1. Caratteristiche identificative dell'edificio:**

1.1 indirizzo e numero civico: piazza S.Michele, 2

1.2 frazione/località: Varignano

1.3 comune catastale: Romarzollo

1.4 foglio mappa: 12

1.5.1 particella: .67/1

1.5.2 particelle aggregate: .65

1.6 data del rilievo: 26/8/2014

Estratto ortofoto



Estratto catastale



<p>2. Caratteristiche generali del fabbricato:</p> <p>2.1 numero piani fuori terra: 4</p> <p>2.2 numero piani semi/interrati: 0</p> <p>2.3 presenza di cornici: n. 1 materiale: pietra</p> <p>2.4 presenza scale esterne: n. 1 materiale: calcestruzzo</p> <p>2.5 presenza elementi aggettanti: n. 2 materiale: legno</p> <p>2.6.0 materiale serramenti: legno</p> <p>2.6 tipologia elementi oscuranti: scuri materiale: legno</p> <p>2.7 materiale di finitura delle facciate: intonaco</p> <p>2.8 elementi decorativi in facciata: foro rilevante</p> <p>2.9 materiale di finitura della copertura/tetto: cotto</p> <p>2.10 finitura sottogronda: legno</p> <p>2.11 presenza elementi decorativi sottogronda e tetto: no</p> <p>2.12 stato di conservazione facciate: ottimo</p> <p>2.13 stato di conservazione copertura/tetto: buono</p>	<p><i>Materiali</i> <i>P - pietra</i> <i>I - intonaco</i> <i>C - calcestruzzo</i> <i>L - legno</i> <i>F - ferro/acciaio</i></p> <p><i>Elementi decorativi</i> <i>F - foro rilevante</i> <i>CP - capitello</i> <i>T - targhe commemorative</i> <i>D - dipinti/affreschi</i> <i>L - lesena</i> <i>M - cornici marcapiano</i></p>
<p>3. Utilizzo dell'edificio:</p> <p>3.1 piano terra: residenza</p> <p>3.2 primo piano: residenza</p> <p>3.3 secondo piano: residenza</p> <p>3.4 terzo piano: ---</p> <p>3.5 sottotetto: residenza</p>	<p><i>Utilizzi</i> <i>R - residenza</i> <i>U - uffici</i> <i>N - negozi</i> <i>C - edificio religioso</i></p>
<p>4. Caratteristiche degli spazi di pertinenza:</p> <p>4.1 tipologia dello spazio di pertinenza: cortile</p> <p>4.2 utilizzo dello spazio di pertinenza: cortile</p>	<p><i>Pertinenze/utilizzi</i> <i>C - cortile</i> <i>P - parcheggio</i> <i>G - giardino</i> <i>O - orto</i> <i>T - tettoia</i> <i>B - barchessa</i> <i>D - deposito</i> <i>AP - altre pertinenze</i></p>
<p>5. Vincoli:</p> <p>5.1 codice identificativo della Soprintendenza ai beni culturali:</p> <p>5.2 tipo di vincolo dato dalla Soprintendenza: ---</p> <p>5.3 altri vincoli:</p>	
<p>NOTE: 1- ex 62 e 63 2- 2.5 oggetto legno (1) 3- 2.6 portale ferro/acciaio</p>	

6. Fotografie edifici:

Estratto catastale con indicazione punti di scatto

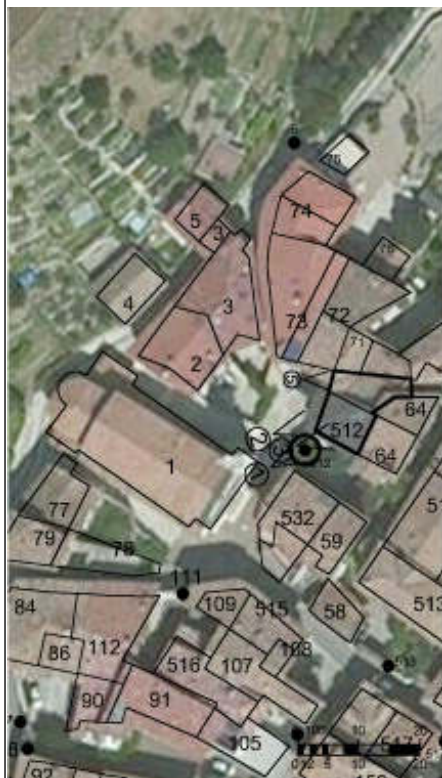


Foto 1



Foto 2



Foto 3



7. Fotografie di particolari di rilievo:

Foto 4



Foto 5



SEZIONE 8: PREVISIONI NORMATIVE

8. Indicazioni normative:

8.1 Categoria di intervento prevista per il fabbricato: R2

8.2 Interventi specifici ammessi:

- Fronti da riqualificare unitariamente individuati con apposita grafia sulle tavole

8.3 Prescrizioni particolari: si raccomanda l'utilizzo di materiali presenti nella tipologia locale evitando soluzioni che ne replichino l'aspetto

8.4 Categoria di intervento prevista per gli spazi di pertinenza: Rp2

8.5 Interventi specifici ammessi:

8.6 Prescrizioni particolari: si raccomanda di affrontare il tema architettonico e formale anche in chiave contemporanea mantenendo come filo conduttore gli schemi tipologici, i materiali e le cromie della tradizione locale

SEZIONE 1: ANALISI DEL FABBRICATO

1. Caratteristiche identificative dell'edificio:

1.1 indirizzo e numero civico: via G.Frisoni, 18

1.2 frazione/località: Varignano

1.3 comune catastale: Romarzollo

1.4 foglio mappa: 12

1.5.1 particella: .70

1.5.2 particelle aggregate:

1.6 data del rilievo: 26/8/2014

Estratto ortofoto



Estratto catastale



<p>2. Caratteristiche generali del fabbricato:</p> <p>2.1 numero piani fuori terra: 4</p> <p>2.2 numero piani semi/interrati: 0</p> <p>2.3 presenza di cornici: n. 1 materiale: pietra</p> <p>2.4 presenza scale esterne: n. 1 materiale: calcestruzzo</p> <p>2.5 presenza elementi aggettanti: n. 2 materiale: calcestruzzo</p> <p>2.6.0 materiale serramenti: legno</p> <p>2.6 tipologia elementi oscuranti: scuri materiale: legno</p> <p>2.7 materiale di finitura delle facciate: intonaco</p> <p>2.8 elementi decorativi in facciata: foro rilevante</p> <p>2.9 materiale di finitura della copertura/tetto: cotto</p> <p>2.10 finitura sottogronda: legno</p> <p>2.11 presenza elementi decorativi sottogronda e tetto: no</p> <p>2.12 stato di conservazione facciate: discreto</p> <p>2.13 stato di conservazione copertura/tetto: buono</p>	<p><i>Materiali</i> <i>P - pietra</i> <i>I - intonaco</i> <i>C - calcestruzzo</i> <i>L - legno</i> <i>F - ferro/acciaio</i></p> <p><i>Elementi decorativi</i> <i>F - foro rilevante</i> <i>CP - capitello</i> <i>T - targhe commemorative</i> <i>D - dipinti/affreschi</i> <i>L - lesena</i> <i>M - cornici marcapiano</i></p>
<p>3. Utilizzo dell'edificio:</p> <p>3.1 piano terra: residenza</p> <p>3.2 primo piano: residenza</p> <p>3.3 secondo piano: residenza</p> <p>3.4 terzo piano: residenza</p> <p>3.5 sottotetto: ---</p>	<p><i>Utilizzi</i> <i>R - residenza</i> <i>U - uffici</i> <i>N - negozi</i> <i>C - edificio religioso</i></p>
<p>4. Caratteristiche degli spazi di pertinenza:</p> <p>4.1 tipologia dello spazio di pertinenza: cortile</p> <p>4.2 utilizzo dello spazio di pertinenza: giardino</p>	<p><i>Pertinenze/utilizzi</i> <i>C - cortile</i> <i>P - parcheggio</i> <i>G - giardino</i> <i>O - orto</i> <i>T - tettoia</i> <i>B - barchessa</i> <i>D - deposito</i> <i>AP - altre pertinenze</i></p>
<p>5. Vincoli:</p> <p>5.1 codice identificativo della Soprintendenza ai beni culturali:</p> <p>5.2 tipo di vincolo dato dalla Soprintendenza: ---</p> <p>5.3 altri vincoli:</p>	
NOTE: 1- ex 56 e 57 2- 2.5 oggetto legno	

6. Fotografie edifici:

Estratto catastale con indicazione punti di scatto



Foto 1



Foto 2



Foto 3



7. Fotografie di particolari di rilievo:

Foto 4



Foto 5



SEZIONE 8: PREVISIONI NORMATIVE

8. Indicazioni normative:

8.1 Categoria di intervento prevista per il fabbricato: R2

8.2 Interventi specifici ammessi:

- Fronti da riqualificare unitariamente individuati con apposita grafia sulle tavole

8.3 Prescrizioni particolari: si raccomanda l'utilizzo di materiali presenti nella tipologia locale evitando soluzioni che ne replichino l'aspetto

8.4 Categoria di intervento prevista per gli spazi di pertinenza: Rp2

8.5 Interventi specifici ammessi:

8.6 Prescrizioni particolari: si raccomanda di affrontare il tema architettonico e formale anche in chiave contemporanea mantenendo come filo conduttore gli schemi tipologici, i materiali e le cromie della tradizione locale

SEZIONE 1: ANALISI DEL FABBRICATO

1. Caratteristiche identificative dell'edificio:

1.1 indirizzo e numero civico: vicolo della Vigna

1.2 frazione/località: Varignano

1.3 comune catastale: Romarzollo

1.4 foglio mappa: 12

1.5.1 particella: .70

1.5.2 particelle aggregate:

1.6 data del rilievo: 26/8/2014

Estratto ortofoto



Estratto catastale



<p>2. Caratteristiche generali del fabbricato:</p> <p>2.1 numero piani fuori terra: 4</p> <p>2.2 numero piani semi/interrati: 0</p> <p>2.3 presenza di cornici: n. 1 materiale: pietra</p> <p>2.4 presenza scale esterne: n. 0 materiale: ---</p> <p>2.5 presenza elementi aggettanti: n. 3 materiale: calcestruzzo</p> <p>2.6.0 materiale serramenti: legno</p> <p>2.6 tipologia elementi oscuranti: scuri materiale: legno</p> <p>2.7 materiale di finitura delle facciate: intonaco</p> <p>2.8 elementi decorativi in facciata: foro rilevante</p> <p>2.9 materiale di finitura della copertura/tetto: cotto</p> <p>2.10 finitura sottogronda: legno</p> <p>2.11 presenza elementi decorativi sottogronda e tetto: no</p> <p>2.12 stato di conservazione facciate: degradato</p> <p>2.13 stato di conservazione copertura/tetto: degradato</p>	<p><i>Materiali</i> <i>P - pietra</i> <i>I - intonaco</i> <i>C - calcestruzzo</i> <i>L - legno</i> <i>F - ferro/acciaio</i></p> <p><i>Elementi decorativi</i> <i>F - foro rilevante</i> <i>CP - capitello</i> <i>T - targhe commemorative</i> <i>D - dipinti/affreschi</i> <i>L - lesena</i> <i>M - cornici marcapiano</i></p>
<p>3. Utilizzo dell'edificio:</p> <p>3.1 piano terra: residenza</p> <p>3.2 primo piano: residenza</p> <p>3.3 secondo piano: residenza</p> <p>3.4 terzo piano: residenza</p> <p>3.5 sottotetto: residenza</p>	<p><i>Utilizzi</i> <i>R - residenza</i> <i>U - uffici</i> <i>N - negozi</i> <i>C - edificio religioso</i></p>
<p>4. Caratteristiche degli spazi di pertinenza:</p> <p>4.1 tipologia dello spazio di pertinenza: cortile</p> <p>4.2 utilizzo dello spazio di pertinenza: tettoia</p>	<p><i>Pertinenze/utilizzi</i> <i>C - cortile</i> <i>P - parcheggio</i> <i>G - giardino</i> <i>O - orto</i> <i>T - tettoia</i> <i>B - barchessa</i> <i>D - deposito</i> <i>AP - altre pertinenze</i></p>
<p>5. Vincoli:</p> <p>5.1 codice identificativo della Soprintendenza ai beni culturali:</p> <p>5.2 tipo di vincolo dato dalla Soprintendenza: ---</p> <p>5.3 altri vincoli:</p>	
NOTE: 1- ex 54 e 55 2- 2.5 oggetto legno (2)	

6. Fotografie edifici:

Estratto catastale con indicazione punti di scatto



Foto 1



Foto 2



Foto 3



7. Fotografie di particolari di rilievo:

Foto 4



Foto 5



SEZIONE 8: PREVISIONI NORMATIVE

8. Indicazioni normative:

8.1 Categoria di intervento prevista per il fabbricato: R2

8.2 Interventi specifici ammessi:

- Fronti da riqualificare unitariamente individuati con apposita grafia sulle tavole

8.3 Prescrizioni particolari: si raccomanda l'utilizzo di materiali presenti nella tipologia locale evitando soluzioni che ne replichino l'aspetto

8.4 Categoria di intervento prevista per gli spazi di pertinenza: Rp3

8.5 Interventi specifici ammessi:

8.6 Prescrizioni particolari: si raccomanda di affrontare il tema architettonico e formale anche in chiave contemporanea mantenendo come filo conduttore gli schemi tipologici, i materiali e le cromie della tradizione locale

SEZIONE 1: ANALISI DEL FABBRICATO**1. Caratteristiche identificative dell'edificio:**

1.1 indirizzo e numero civico: via Guglielmo Frisoni, 25

1.2 frazione/località: Varignano

1.3 comune catastale: Romarzollo

1.4 foglio mappa: 12

1.5.1 particella: .40

1.5.2 particelle aggregate:

1.6 data del rilievo: 26/8/2014

Estratto ortofoto



Estratto catastale



<p>2. Caratteristiche generali del fabbricato:</p> <p>2.1 numero piani fuori terra: 4</p> <p>2.2 numero piani semi/interrati: 0</p> <p>2.3 presenza di cornici: n. 1 materiale: pietra</p> <p>2.4 presenza scale esterne: n. 0 materiale: ---</p> <p>2.5 presenza elementi aggettanti: n. 2 materiale: legno</p> <p>2.6.0 materiale serramenti: legno</p> <p>2.6 tipologia elementi oscuranti: scuri materiale: legno</p> <p>2.7 materiale di finitura delle facciate: intonaco</p> <p>2.8 elementi decorativi in facciata: ---</p> <p>2.9 materiale di finitura della copertura/tetto: cotto</p> <p>2.10 finitura sottogronda: legno</p> <p>2.11 presenza elementi decorativi sottogronda e tetto: no</p> <p>2.12 stato di conservazione facciate: sufficiente</p> <p>2.13 stato di conservazione copertura/tetto: discreto</p>	<p><i>Materiali</i> <i>P - pietra</i> <i>I - intonaco</i> <i>C - calcestruzzo</i> <i>L - legno</i> <i>F - ferro/acciaio</i></p> <p><i>Elementi decorativi</i> <i>F - foro rilevante</i> <i>CP - capitello</i> <i>T - targhe commemorative</i> <i>D - dipinti/affreschi</i> <i>L - lesena</i> <i>M - cornici marcapiano</i></p>
<p>3. Utilizzo dell'edificio:</p> <p>3.1 piano terra: residenza</p> <p>3.2 primo piano: residenza</p> <p>3.3 secondo piano: residenza</p> <p>3.4 terzo piano: ---</p> <p>3.5 sottotetto: residenza</p>	<p><i>Utilizzi</i> <i>R - residenza</i> <i>U - uffici</i> <i>N - negozi</i> <i>C - edificio religioso</i></p>
<p>4. Caratteristiche degli spazi di pertinenza:</p> <p>4.1 tipologia dello spazio di pertinenza: cortile</p> <p>4.2 utilizzo dello spazio di pertinenza: giardino</p>	<p><i>Pertinenze/utilizzi</i> <i>C - cortile</i> <i>P - parcheggio</i> <i>G - giardino</i> <i>O - orto</i> <i>T - tettoia</i> <i>B - barchessa</i> <i>D - deposito</i> <i>AP - altre pertinenze</i></p>
<p>5. Vincoli:</p> <p>5.1 codice identificativo della Soprintendenza ai beni culturali:</p> <p>5.2 tipo di vincolo dato dalla Soprintendenza: ---</p> <p>5.3 altri vincoli:</p>	
NOTE: 1- ex 108	

7. Fotografie di particolari di rilievo:

Foto 4



Foto 5



SEZIONE 8: PREVISIONI NORMATIVE

8. Indicazioni normative:

8.1 Categoria di intervento prevista per il fabbricato: R2

8.2 Interventi specifici ammessi:

- Fronti da riqualificare unitariamente individuati con apposita grafia sulle tavole

8.3 Prescrizioni particolari: si raccomanda l'utilizzo di materiali presenti nella tipologia locale evitando soluzioni che ne replichino l'aspetto

8.4 Categoria di intervento prevista per gli spazi di pertinenza: ---

8.5 Interventi specifici ammessi:

8.6 Prescrizioni particolari: ---

SEZIONE 1: ANALISI DEL FABBRICATO

1. Caratteristiche identificative dell'edificio:

1.1 indirizzo e numero civico: via Alessandro Manzoni, 6

1.2 frazione/località: Varignano

1.3 comune catastale: Romarzollo

1.4 foglio mappa: 12

1.5.1 particella: .38/1

1.5.2 particelle aggregate:

1.6 data del rilievo: 27/8/2014

Estratto ortofoto



Estratto catastale



<p>2. Caratteristiche generali del fabbricato:</p> <p>2.1 numero piani fuori terra: 3</p> <p>2.2 numero piani semi/interrati: 1</p> <p>2.3 presenza di cornici: n. 1 materiale: pietra</p> <p>2.4 presenza scale esterne: n. 0 materiale: ---</p> <p>2.5 presenza elementi aggettanti: n. 1 materiale: legno</p> <p>2.6.0 materiale serramenti: pvc</p> <p>2.6 tipologia elementi oscuranti: scuri materiale: legno</p> <p>2.7 materiale di finitura delle facciate: intonaco</p> <p>2.8 elementi decorativi in facciata: ---</p> <p>2.9 materiale di finitura della copertura/tetto: cotto</p> <p>2.10 finitura sottogronda: legno</p> <p>2.11 presenza elementi decorativi sottogronda e tetto: no</p> <p>2.12 stato di conservazione facciate: ottimo</p> <p>2.13 stato di conservazione copertura/tetto: ottimo</p>	<p><i>Materiali</i> <i>P - pietra</i> <i>I - intonaco</i> <i>C - calcestruzzo</i> <i>L - legno</i> <i>F - ferro/acciaio</i></p> <p><i>Elementi decorativi</i> <i>F - foro rilevante</i> <i>CP - capitello</i> <i>T - targhe commemorative</i> <i>D - dipinti/affreschi</i> <i>L - lesena</i> <i>M - cornici marcapiano</i></p>
<p>3. Utilizzo dell'edificio:</p> <p>3.1 piano terra: garage</p> <p>3.2 primo piano: residenza</p> <p>3.3 secondo piano: residenza</p> <p>3.4 terzo piano: ---</p> <p>3.5 sottotetto: residenza</p>	<p><i>Utilizzi</i> <i>R - residenza</i> <i>U - uffici</i> <i>N - negozi</i> <i>C - edificio religioso</i></p>
<p>4. Caratteristiche degli spazi di pertinenza:</p> <p>4.1 tipologia dello spazio di pertinenza: cortile</p> <p>4.2 utilizzo dello spazio di pertinenza: parcheggio</p>	<p><i>Pertinenze/utilizzi</i> <i>C - cortile</i> <i>P - parcheggio</i> <i>G - giardino</i> <i>O - orto</i> <i>T - tettoia</i> <i>B - barchessa</i> <i>D - deposito</i> <i>AP - altre pertinenze</i></p>
<p>5. Vincoli:</p> <p>5.1 codice identificativo della Soprintendenza ai beni culturali:</p> <p>5.2 tipo di vincolo dato dalla Soprintendenza: ---</p> <p>5.3 altri vincoli:</p>	
NOTE: 1- ex 103 e 110	

6. Fotografie edifici:

Estratto catastale con indicazione punti di scatto



Foto 1



Foto 2

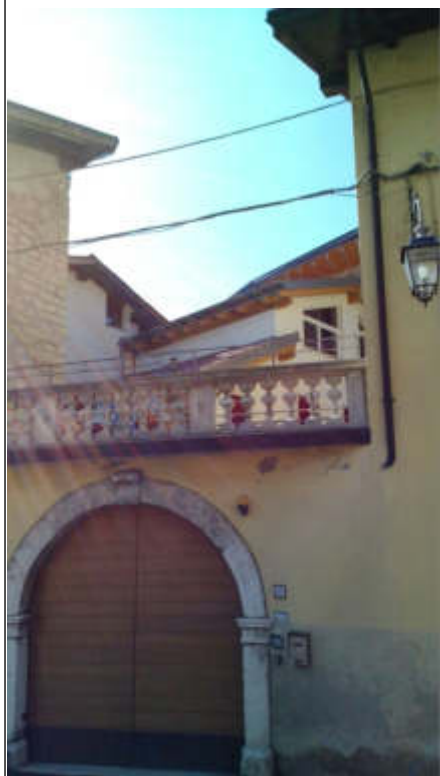


Foto 3



7. Fotografie di particolari di rilievo:

Foto 4



Foto 5

SEZIONE 8: PREVISIONI NORMATIVE

8. Indicazioni normative:

8.1 Categoria di intervento prevista per il fabbricato: R2

8.2 Interventi specifici ammessi:

- art.105 L.P. 4 agosto 2015 n.15 NON APPLICABILE

8.3 Prescrizioni particolari: si raccomanda l'utilizzo di materiali presenti nella tipologia locale evitando soluzioni che ne replichino l'aspetto

8.4 Categoria di intervento prevista per gli spazi di pertinenza: Rp3

8.5 Interventi specifici ammessi:

8.6 Prescrizioni particolari: si raccomanda di affrontare il tema architettonico e formale anche in chiave contemporanea mantenendo come filo conduttore gli schemi tipologici, i materiali e le cromie della tradizione locale

SEZIONE 1: ANALISI DEL FABBRICATO

1. Caratteristiche identificative dell'edificio:

1.1 indirizzo e numero civico: via A.Manzoni, 1

1.2 frazione/località: Varignano

1.3 comune catastale: Romarzollo

1.4 foglio mappa: 12

1.5.1 particella: .98/1

1.5.2 particelle aggregate: .98/2

1.6 data del rilievo: 26/8/2014

Estratto ortofoto



Estratto catastale



<p>2. Caratteristiche generali del fabbricato:</p> <p>2.1 numero piani fuori terra: 3</p> <p>2.2 numero piani semi/interrati: 1</p> <p>2.3 presenza di cornici: n. 1 materiale: calcestruzzo</p> <p>2.4 presenza scale esterne: n. 1 materiale: calcestruzzo</p> <p>2.5 presenza elementi aggettanti: n. 2 materiale: calcestruzzo</p> <p>2.6.0 materiale serramenti: pvc</p> <p>2.6 tipologia elementi oscuranti: scuri materiale: legno</p> <p>2.7 materiale di finitura delle facciate: intonaco</p> <p>2.8 elementi decorativi in facciata: foro rilevante</p> <p>2.9 materiale di finitura della copertura/tetto: cotto</p> <p>2.10 finitura sottogronda: legno</p> <p>2.11 presenza elementi decorativi sottogronda e tetto: no</p> <p>2.12 stato di conservazione facciate: discreto</p> <p>2.13 stato di conservazione copertura/tetto: buono</p>	<p><i>Materiali</i> <i>P - pietra</i> <i>I - intonaco</i> <i>C - calcestruzzo</i> <i>L - legno</i> <i>F - ferro/acciaio</i></p> <p><i>Elementi decorativi</i> <i>F - foro rilevante</i> <i>CP - capitello</i> <i>T - targhe commemorative</i> <i>D - dipinti/affreschi</i> <i>L - lesena</i> <i>M - cornici marcapiano</i></p>
<p>3. Utilizzo dell'edificio:</p> <p>3.1 piano terra: residenza</p> <p>3.2 primo piano: residenza</p> <p>3.3 secondo piano: ---</p> <p>3.4 terzo piano: ---</p> <p>3.5 sottotetto: residenza</p>	<p><i>Utilizzi</i> <i>R - residenza</i> <i>U - uffici</i> <i>N - negozi</i> <i>C - edificio religioso</i></p>
<p>4. Caratteristiche degli spazi di pertinenza:</p> <p>4.1 tipologia dello spazio di pertinenza: giardino</p> <p>4.2 utilizzo dello spazio di pertinenza: giardino</p>	<p><i>Pertinenze/utilizzi</i> <i>C - cortile</i> <i>P - parcheggio</i> <i>G - giardino</i> <i>O - orto</i> <i>T - tettoia</i> <i>B - barchessa</i> <i>D - deposito</i> <i>AP - altre pertinenze</i></p>
<p>5. Vincoli:</p> <p>5.1 codice identificativo della Soprintendenza ai beni culturali:</p> <p>5.2 tipo di vincolo dato dalla Soprintendenza: ---</p> <p>5.3 altri vincoli:</p>	
<p>NOTE: 1- ex 160 e 161 2- 2.5 oggetto legno 2.6 portale ferro 3- 3.1 portale (161)</p>	

6. Fotografie edifici:

Estratto catastale con indicazione punti di scatto



Foto 1



Foto 2



Foto 3



7. Fotografie di particolari di rilievo:

Foto 4



Foto 5



SEZIONE 8: PREVISIONI NORMATIVE

8. Indicazioni normative:

8.1 Categoria di intervento prevista per il fabbricato: R2

8.2 Interventi specifici ammessi:

- Fronti che costituiscono valore di insieme individuati con apposita grafia sulle tavole

8.3 Prescrizioni particolari: si raccomanda l'utilizzo di materiali presenti nella tipologia locale evitando soluzioni che ne replichino l'aspetto

8.4 Categoria di intervento prevista per gli spazi di pertinenza: Rp2

8.5 Interventi specifici ammessi:

8.6 Prescrizioni particolari: si raccomanda di affrontare il tema architettonico e formale anche in chiave contemporanea mantenendo come filo conduttore gli schemi tipologici, i materiali e le cromie della tradizione locale

SEZIONE 1: ANALISI DEL FABBRICATO

1. Caratteristiche identificative dell'edificio:

1.1 indirizzo e numero civico: vicolo Spaccato, 2

1.2 frazione/località: Varignano

1.3 comune catastale: Romarzollo

1.4 foglio mappa: 12

1.5.1 particella: .126

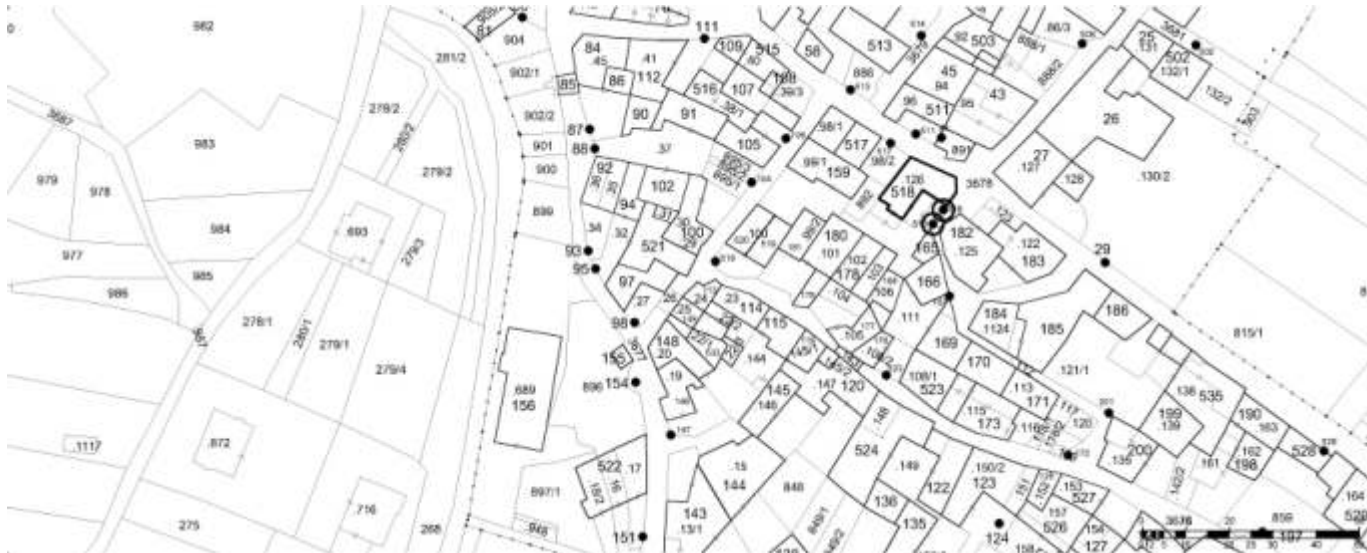
1.5.2 particelle aggregate:

1.6 data del rilievo: 27/8/2014

Estratto ortofoto



Estratto catastale



<p>2. Caratteristiche generali del fabbricato:</p> <p>2.1 numero piani fuori terra: 3</p> <p>2.2 numero piani semi/interrati: 0</p> <p>2.3 presenza di cornici: n. 1 materiale: pietra</p> <p>2.4 presenza scale esterne: n. 1 materiale: calcestruzzo</p> <p>2.5 presenza elementi aggettanti: n. 1 materiale: calcestruzzo</p> <p>2.6.0 materiale serramenti: legno</p> <p>2.6 tipologia elementi oscuranti: scuri materiale: legno</p> <p>2.7 materiale di finitura delle facciate: intonaco</p> <p>2.8 elementi decorativi in facciata: foro rilevante</p> <p>2.9 materiale di finitura della copertura/tetto: cotto</p> <p>2.10 finitura sottogronda: legno</p> <p>2.11 presenza elementi decorativi sottogronda e tetto: no</p> <p>2.12 stato di conservazione facciate: buono</p> <p>2.13 stato di conservazione copertura/tetto: buono</p>	<p><i>Materiali</i> <i>P - pietra</i> <i>I - intonaco</i> <i>C - calcestruzzo</i> <i>L - legno</i> <i>F - ferro/acciaio</i></p> <p><i>Elementi decorativi</i> <i>F - foro rilevante</i> <i>CP - capitello</i> <i>T - targhe commemorative</i> <i>D - dipinti/affreschi</i> <i>L - lesena</i> <i>M - cornici marcapiano</i></p>
<p>3. Utilizzo dell'edificio:</p> <p>3.1 piano terra: negozi</p> <p>3.2 primo piano: residenza</p> <p>3.3 secondo piano: residenza</p> <p>3.4 terzo piano: ---</p> <p>3.5 sottotetto: ---</p>	<p><i>Utilizzi</i> <i>R - residenza</i> <i>U - uffici</i> <i>N - negozi</i> <i>C - edificio religioso</i></p>
<p>4. Caratteristiche degli spazi di pertinenza:</p> <p>4.1 tipologia dello spazio di pertinenza: cortile</p> <p>4.2 utilizzo dello spazio di pertinenza: tettoia</p>	<p><i>Pertinenze/utilizzi</i> <i>C - cortile</i> <i>P - parcheggio</i> <i>G - giardino</i> <i>O - orto</i> <i>T - tettoia</i> <i>B - barchessa</i> <i>D - deposito</i> <i>AP - altre pertinenze</i></p>
<p>5. Vincoli:</p> <p>5.1 codice identificativo della Soprintendenza ai beni culturali:</p> <p>5.2 tipo di vincolo dato dalla Soprintendenza: ---</p> <p>5.3 altri vincoli:</p>	
<p>NOTE: 1- ex 162, 163 e 164 2- 2.6 portone ferro 3- 3.1 portale (2)</p>	

6. Fotografie edifici:

Estratto catastale con indicazione punti di scatto

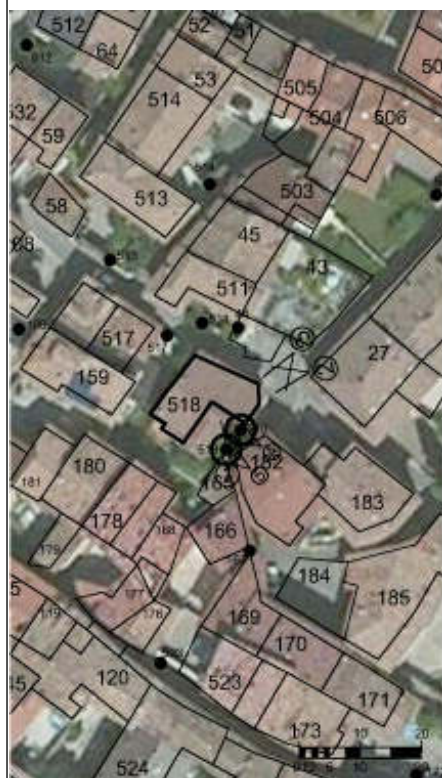


Foto 1



Foto 2



Foto 3



7. Fotografie di particolari di rilievo:

Foto 4



Foto 5



SEZIONE 8: PREVISIONI NORMATIVE

8. Indicazioni normative:

8.1 Categoria di intervento prevista per il fabbricato: R2

8.2 Interventi specifici ammessi:

8.3 Prescrizioni particolari: si raccomanda l'eventuale eliminazione, o modifica, delle superfetazioni prive di valore architettonico

8.4 Categoria di intervento prevista per gli spazi di pertinenza: Rp2

8.5 Interventi specifici ammessi:

8.6 Prescrizioni particolari: si raccomanda di affrontare il tema architettonico e formale anche in chiave contemporanea mantenendo come filo conduttore gli schemi tipologici, i materiali e le cromie della tradizione locale

SEZIONE 1: ANALISI DEL FABBRICATO

1. Caratteristiche identificative dell'edificio:

1.1 indirizzo e numero civico: via del Pepe, 20

1.2 frazione/località: Varignano

1.3 comune catastale: Romarzollo

1.4 foglio mappa: 12

1.5.1 particella: .100

1.5.2 particelle aggregate:

1.6 data del rilievo: 27/8/2014

Estratto ortofoto



Estratto catastale



<p>2. Caratteristiche generali del fabbricato:</p> <p>2.1 numero piani fuori terra: 4</p> <p>2.2 numero piani semi/interrati: 0</p> <p>2.3 presenza di cornici: n. 1 materiale: calcestruzzo</p> <p>2.4 presenza scale esterne: n. 0 materiale: ---</p> <p>2.5 presenza elementi aggettanti: n. 3 materiale: calcestruzzo</p> <p>2.6.0 materiale serramenti: vari</p> <p>2.6 tipologia elementi oscuranti: tapparelle PVC materiale: ---</p> <p>2.7 materiale di finitura delle facciate: intonaco</p> <p>2.8 elementi decorativi in facciata: foro rilevante</p> <p>2.9 materiale di finitura della copertura/tetto: cotto</p> <p>2.10 finitura sottogronda: legno</p> <p>2.11 presenza elementi decorativi sottogronda e tetto: no</p> <p>2.12 stato di conservazione facciate: ottimo</p> <p>2.13 stato di conservazione copertura/tetto: ottimo</p>	<p><i>Materiali</i> <i>P - pietra</i> <i>I - intonaco</i> <i>C - calcestruzzo</i> <i>L - legno</i> <i>F - ferro/acciaio</i></p> <p><i>Elementi decorativi</i> <i>F - foro rilevante</i> <i>CP - capitello</i> <i>T - targhe commemorative</i> <i>D - dipinti/affreschi</i> <i>L - lesena</i> <i>M - cornici marcapiano</i></p>
<p>3. Utilizzo dell'edificio:</p> <p>3.1 piano terra: garage</p> <p>3.2 primo piano: residenza</p> <p>3.3 secondo piano: residenza</p> <p>3.4 terzo piano: residenza</p> <p>3.5 sottotetto: ---</p>	<p><i>Utilizzi</i> <i>R - residenza</i> <i>U - uffici</i> <i>N - negozi</i> <i>C - edificio religioso</i></p>
<p>4. Caratteristiche degli spazi di pertinenza:</p> <p>4.1 tipologia dello spazio di pertinenza: cortile</p> <p>4.2 utilizzo dello spazio di pertinenza: parcheggio</p>	<p><i>Pertinenze/utilizzi</i> <i>C - cortile</i> <i>P - parcheggio</i> <i>G - giardino</i> <i>O - orto</i> <i>T - tettoia</i> <i>B - barchessa</i> <i>D - deposito</i> <i>AP - altre pertinenze</i></p>
<p>5. Vincoli:</p> <p>5.1 codice identificativo della Soprintendenza ai beni culturali:</p> <p>5.2 tipo di vincolo dato dalla Soprintendenza: ---</p> <p>5.3 altri vincoli:</p>	
<p>NOTE: 1- ex 157 e 158 2- 2.1 parte edificio su 1 livello 3- 2.6 portone ferro 4- 2.6 finestre legno e alluminio 5- 3.1 portale</p>	

Estratto catastale con indicazione punti di scatto



Foto 1



Foto 2



Foto 3



7. Fotografie di particolari di rilievo:

Foto 4



Foto 5



SEZIONE 8: PREVISIONI NORMATIVE

8. Indicazioni normative:

8.1 Categoria di intervento prevista per il fabbricato: R3

8.2 Interventi specifici ammessi:

- Fronti che costituiscono valore di insieme individuati con apposita grafia sulle tavole
- altro: Si raccomanda il risanamento conservativo del portale (ex 157)

8.3 Prescrizioni particolari: si raccomanda di affrontare il tema architettonico e formale anche in chiave contemporanea mantenendo come filo conduttore gli schemi tipologici, i materiali e le cromie della tradizione locale

8.4 Categoria di intervento prevista per gli spazi di pertinenza: Rp3

8.5 Interventi specifici ammessi:

8.6 Prescrizioni particolari: si raccomanda di affrontare il tema architettonico e formale anche in chiave contemporanea mantenendo come filo conduttore gli schemi tipologici, i materiali e le cromie della tradizione locale

SEZIONE 1: ANALISI DEL FABBRICATO

1. Caratteristiche identificative dell'edificio:

1.1 indirizzo e numero civico: via A.Manzoni, 7

1.2 frazione/località: Varignano

1.3 comune catastale: Romarzollo

1.4 foglio mappa: 12

1.5.1 particella: .100

1.5.2 particelle aggregate:

1.6 data del rilievo: 26/8/2014

Estratto ortofoto



Estratto catastale



<p>2. Caratteristiche generali del fabbricato:</p> <p>2.1 numero piani fuori terra: 3</p> <p>2.2 numero piani semi/interrati: 1</p> <p>2.3 presenza di cornici: n. 1 materiale: pietra</p> <p>2.4 presenza scale esterne: n. 0 materiale: ---</p> <p>2.5 presenza elementi aggettanti: n. 0 materiale: ---</p> <p>2.6.0 materiale serramenti: legno</p> <p>2.6 tipologia elementi oscuranti: scuri materiale: legno</p> <p>2.7 materiale di finitura delle facciate: intonaco</p> <p>2.8 elementi decorativi in facciata: ---</p> <p>2.9 materiale di finitura della copertura/tetto: cotto</p> <p>2.10 finitura sottogronda: legno</p> <p>2.11 presenza elementi decorativi sottogronda e tetto: no</p> <p>2.12 stato di conservazione facciate: ottimo</p> <p>2.13 stato di conservazione copertura/tetto: ottimo</p>	<p><i>Materiali</i> <i>P - pietra</i> <i>I - intonaco</i> <i>C - calcestruzzo</i> <i>L - legno</i> <i>F - ferro/acciaio</i></p> <p><i>Elementi decorativi</i> <i>F - foro rilevante</i> <i>CP - capitello</i> <i>T - targhe commemorative</i> <i>D - dipinti/affreschi</i> <i>L - lesena</i> <i>M - cornici marcapiano</i></p>
<p>3. Utilizzo dell'edificio:</p> <p>3.1 piano terra: residenza</p> <p>3.2 primo piano: residenza</p> <p>3.3 secondo piano: residenza</p> <p>3.4 terzo piano: ---</p> <p>3.5 sottotetto: ---</p>	<p><i>Utilizzi</i> <i>R - residenza</i> <i>U - uffici</i> <i>N - negozi</i> <i>C - edificio religioso</i></p>
<p>4. Caratteristiche degli spazi di pertinenza:</p> <p>4.1 tipologia dello spazio di pertinenza: ---</p> <p>4.2 utilizzo dello spazio di pertinenza: ---</p>	<p><i>Pertinenze/utilizzi</i> <i>C - cortile</i> <i>P - parcheggio</i> <i>G - giardino</i> <i>O - orto</i> <i>T - tettoia</i> <i>B - barchessa</i> <i>D - deposito</i> <i>AP - altre pertinenze</i></p>
<p>5. Vincoli:</p> <p>5.1 codice identificativo della Soprintendenza ai beni culturali:</p> <p>5.2 tipo di vincolo dato dalla Soprintendenza: ---</p> <p>5.3 altri vincoli:</p>	
NOTE: 1- ex 158	

6. Fotografie edifici:

Estratto catastale con indicazione punti di scatto



Foto 1



Foto 2



Foto 3



7. Fotografie di particolari di rilievo:

Foto 4



Foto 5



SEZIONE 8: PREVISIONI NORMATIVE

8. Indicazioni normative:

8.1 Categoria di intervento prevista per il fabbricato: R3

8.2 Interventi specifici ammessi:

- Fronti che costituiscono valore di insieme individuati con apposita grafia sulle tavole

8.3 Prescrizioni particolari: si raccomanda di affrontare il tema architettonico e formale anche in chiave contemporanea mantenendo come filo conduttore gli schemi tipologici, i materiali e le cromie della tradizione locale

8.4 Categoria di intervento prevista per gli spazi di pertinenza: Rp3

8.5 Interventi specifici ammessi:

8.6 Prescrizioni particolari: si raccomanda di affrontare il tema architettonico e formale anche in chiave contemporanea mantenendo come filo conduttore gli schemi tipologici, i materiali e le cromie della tradizione locale

SEZIONE 1: ANALISI DEL FABBRICATO

1. Caratteristiche identificative dell'edificio:

1.1 indirizzo e numero civico: via Vittorio Veneto, 7

1.2 frazione/località: Varignano

1.3 comune catastale: Romarzollo

1.4 foglio mappa: 12

1.5.1 particella: .32

1.5.2 particelle aggregate:

1.6 data del rilievo: 27/8/2014

Estratto ortofoto



Estratto catastale



<p>2. Caratteristiche generali del fabbricato:</p> <p>2.1 numero piani fuori terra: 4</p> <p>2.2 numero piani semi/interrati: 0</p> <p>2.3 presenza di cornici: n. 1 materiale: pietra</p> <p>2.4 presenza scale esterne: n. 0 materiale: ---</p> <p>2.5 presenza elementi aggettanti: n. 0 materiale: ---</p> <p>2.6.0 materiale serramenti: pvc</p> <p>2.6 tipologia elementi oscuranti: veneziane materiale: ---</p> <p>2.7 materiale di finitura delle facciate: intonaco</p> <p>2.8 elementi decorativi in facciata: ---</p> <p>2.9 materiale di finitura della copertura/tetto: cotto</p> <p>2.10 finitura sottogronda: legno</p> <p>2.11 presenza elementi decorativi sottogronda e tetto: no</p> <p>2.12 stato di conservazione facciate: ottimo</p> <p>2.13 stato di conservazione copertura/tetto: ottimo</p>	<p><i>Materiali</i> <i>P - pietra</i> <i>I - intonaco</i> <i>C - calcestruzzo</i> <i>L - legno</i> <i>F - ferro/acciaio</i></p> <p><i>Elementi decorativi</i> <i>F - foro rilevante</i> <i>CP - capitello</i> <i>T - targhe commemorative</i> <i>D - dipinti/affreschi</i> <i>L - lesena</i> <i>M - cornici marcapiano</i></p>
<p>3. Utilizzo dell'edificio:</p> <p>3.1 piano terra: garage</p> <p>3.2 primo piano: residenza</p> <p>3.3 secondo piano: residenza</p> <p>3.4 terzo piano: ---</p> <p>3.5 sottotetto: residenza</p>	<p><i>Utilizzi</i> <i>R - residenza</i> <i>U - uffici</i> <i>N - negozi</i> <i>C - edificio religioso</i></p>
<p>4. Caratteristiche degli spazi di pertinenza:</p> <p>4.1 tipologia dello spazio di pertinenza: cortile</p> <p>4.2 utilizzo dello spazio di pertinenza: cortile</p>	<p><i>Pertinenze/utilizzi</i> <i>C - cortile</i> <i>P - parcheggio</i> <i>G - giardino</i> <i>O - orto</i> <i>T - tettoia</i> <i>B - barchessa</i> <i>D - deposito</i> <i>AP - altre pertinenze</i></p>
<p>5. Vincoli:</p> <p>5.1 codice identificativo della Soprintendenza ai beni culturali:</p> <p>5.2 tipo di vincolo dato dalla Soprintendenza: /storage/emulated/0/APPEdifici/Romarzollo/-32_521/Romarzollo_-32_521_estratto_p.jpg</p> <p>5.3 altri vincoli:</p>	
NOTE: 1- ex 96 e 99	

6. Fotografie edifici:

Estratto catastale con indicazione punti di scatto



Foto 1



Foto 2



Foto 3



7. Fotografie di particolari di rilievo:

Foto 4



Foto 5



SEZIONE 8: PREVISIONI NORMATIVE

8. Indicazioni normative:

8.1 Categoria di intervento prevista per il fabbricato: R2

8.2 Interventi specifici ammessi:

8.3 Prescrizioni particolari: si raccomanda l'eventuale eliminazione, o modifica, delle superfetazioni prive di valore architettonico

8.4 Categoria di intervento prevista per gli spazi di pertinenza: Rp3

8.5 Interventi specifici ammessi:

8.6 Prescrizioni particolari: si raccomanda di affrontare il tema architettonico e formale anche in chiave contemporanea mantenendo come filo conduttore gli schemi tipologici, i materiali e le cromie della tradizione locale

SEZIONE 1: ANALISI DEL FABBRICATO**1. Caratteristiche identificative dell'edificio:**

1.1 indirizzo e numero civico: via Vittorio Veneto, 10

1.2 frazione/località: Varignano

1.3 comune catastale: Romarzollo

1.4 foglio mappa: 12

1.5.1 particella: .17

1.5.2 particelle aggregate: .16 .18/2

1.6 data del rilievo: 27/8/2014

Estratto ortofoto



Estratto catastale



<p>2. Caratteristiche generali del fabbricato:</p> <p>2.1 numero piani fuori terra: 4</p> <p>2.2 numero piani semi/interrati: 0</p> <p>2.3 presenza di cornici: n. 1 materiale: pietra</p> <p>2.4 presenza scale esterne: n. 0 materiale: ---</p> <p>2.5 presenza elementi aggettanti: n. 2 materiale: calcestruzzo</p> <p>2.6.0 materiale serramenti: legno</p> <p>2.6 tipologia elementi oscuranti: scuri materiale: legno</p> <p>2.7 materiale di finitura delle facciate: intonaco</p> <p>2.8 elementi decorativi in facciata: ---</p> <p>2.9 materiale di finitura della copertura/tetto: cotto</p> <p>2.10 finitura sottogronda: legno</p> <p>2.11 presenza elementi decorativi sottogronda e tetto: no</p> <p>2.12 stato di conservazione facciate: ottimo</p> <p>2.13 stato di conservazione copertura/tetto: ottimo</p>	<p><i>Materiali</i> <i>P - pietra</i> <i>I - intonaco</i> <i>C - calcestruzzo</i> <i>L - legno</i> <i>F - ferro/acciaio</i></p> <p><i>Elementi decorativi</i> <i>F - foro rilevante</i> <i>CP - capitello</i> <i>T - targhe commemorative</i> <i>D - dipinti/affreschi</i> <i>L - lesena</i> <i>M - cornici marcapiano</i></p>
<p>3. Utilizzo dell'edificio:</p> <p>3.1 piano terra: residenza</p> <p>3.2 primo piano: residenza</p> <p>3.3 secondo piano: residenza</p> <p>3.4 terzo piano: ---</p> <p>3.5 sottotetto: residenza</p>	<p><i>Utilizzi</i> <i>R - residenza</i> <i>U - uffici</i> <i>N - negozi</i> <i>C - edificio religioso</i></p>
<p>4. Caratteristiche degli spazi di pertinenza:</p> <p>4.1 tipologia dello spazio di pertinenza: cortile</p> <p>4.2 utilizzo dello spazio di pertinenza: parcheggio</p>	<p><i>Pertinenze/utilizzi</i> <i>C - cortile</i> <i>P - parcheggio</i> <i>G - giardino</i> <i>O - orto</i> <i>T - tettoia</i> <i>B - barchessa</i> <i>D - deposito</i> <i>AP - altre pertinenze</i></p>
<p>5. Vincoli:</p> <p>5.1 codice identificativo della Soprintendenza ai beni culturali:</p> <p>5.2 tipo di vincolo dato dalla Soprintendenza: ---</p> <p>5.3 altri vincoli:</p>	
NOTE: 1- ex 152 e 153	

6. Fotografie edifici:

Estratto catastale con indicazione punti di scatto



Foto 1



Foto 2



Foto 3



7. Fotografie di particolari di rilievo:

Foto 4



Foto 5



SEZIONE 8: PREVISIONI NORMATIVE

8. Indicazioni normative:

8.1 Categoria di intervento prevista per il fabbricato: R2

8.2 Interventi specifici ammessi:

- Fronti da riqualificare unitariamente individuati con apposita grafia sulle tavole
- art.105 L.P. 4 agosto 2015 n.15 NON APPLICABILE

8.3 Prescrizioni particolari: si raccomanda l'utilizzo di materiali presenti nella tipologia locale evitando soluzioni che ne replichino l'aspetto

8.4 Categoria di intervento prevista per gli spazi di pertinenza: Rp2

8.5 Interventi specifici ammessi:

8.6 Prescrizioni particolari: si raccomanda di affrontare il tema architettonico e formale anche in chiave contemporanea mantenendo come filo conduttore gli schemi tipologici, i materiali e le cromie della tradizione locale

SEZIONE 1: ANALISI DEL FABBRICATO

1. Caratteristiche identificative dell'edificio:

1.1 indirizzo e numero civico: via del Pepe, 14

1.2 frazione/località: Varignano

1.3 comune catastale: Romarzollo

1.4 foglio mappa: 12

1.5.1 particella: .108/1

1.5.2 particelle aggregate:

1.6 data del rilievo: 25/8/2014

Estratto ortofoto



Estratto catastale



<p>2. Caratteristiche generali del fabbricato:</p> <p>2.1 numero piani fuori terra: 4</p> <p>2.2 numero piani semi/interrati: 1</p> <p>2.3 presenza di cornici: n. 1 materiale: pietra</p> <p>2.4 presenza scale esterne: n. 2 materiale: calcestruzzo</p> <p>2.5 presenza elementi aggettanti: n. 2 materiale: calcestruzzo</p> <p>2.6.0 materiale serramenti: legno</p> <p>2.6 tipologia elementi oscuranti: scuri materiale: legno</p> <p>2.7 materiale di finitura delle facciate: intonaco</p> <p>2.8 elementi decorativi in facciata: foro rilevante</p> <p>2.9 materiale di finitura della copertura/tetto: cotto</p> <p>2.10 finitura sottogronda: legno</p> <p>2.11 presenza elementi decorativi sottogronda e tetto: no</p> <p>2.12 stato di conservazione facciate: ottimo</p> <p>2.13 stato di conservazione copertura/tetto: ottimo</p>	<p><i>Materiali</i> <i>P - pietra</i> <i>I - intonaco</i> <i>C - calcestruzzo</i> <i>L - legno</i> <i>F - ferro/acciaio</i></p> <p><i>Elementi decorativi</i> <i>F - foro rilevante</i> <i>CP - capitello</i> <i>T - targhe commemorative</i> <i>D - dipinti/affreschi</i> <i>L - lesena</i> <i>M - cornici marcapiano</i></p>
<p>3. Utilizzo dell'edificio:</p> <p>3.1 piano terra: residenza</p> <p>3.2 primo piano: residenza</p> <p>3.3 secondo piano: residenza</p> <p>3.4 terzo piano: ---</p> <p>3.5 sottotetto: residenza</p>	<p><i>Utilizzi</i> <i>R - residenza</i> <i>U - uffici</i> <i>N - negozi</i> <i>C - edificio religioso</i></p>
<p>4. Caratteristiche degli spazi di pertinenza:</p> <p>4.1 tipologia dello spazio di pertinenza: cortile</p> <p>4.2 utilizzo dello spazio di pertinenza: parcheggio</p>	<p><i>Pertinenze/utilizzi</i> <i>C - cortile</i> <i>P - parcheggio</i> <i>G - giardino</i> <i>O - orto</i> <i>T - tettoia</i> <i>B - barchessa</i> <i>D - deposito</i> <i>AP - altre pertinenze</i></p>
<p>5. Vincoli:</p> <p>5.1 codice identificativo della Soprintendenza ai beni culturali:</p> <p>5.2 tipo di vincolo dato dalla Soprintendenza: ---</p> <p>5.3 altri vincoli:</p>	
NOTE: 1- ex 174 e 175 2- 2.6 portone ferro 3- 3.1 portale	

6. Fotografie edifici:

Estratto catastale con indicazione punti di scatto

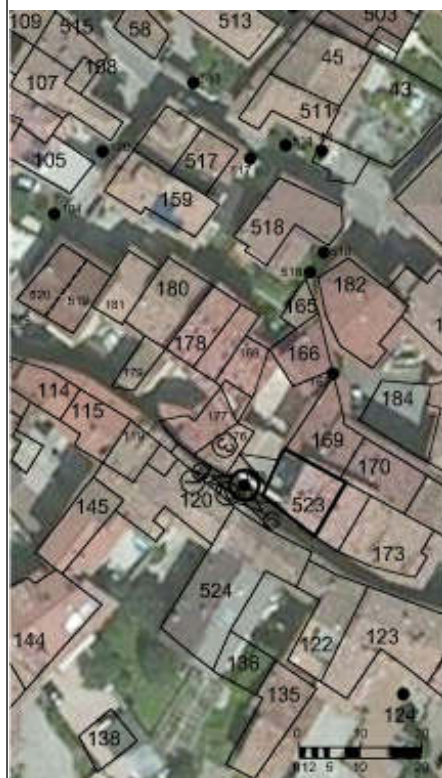


Foto 1



Foto 2



Foto 3



7. Fotografie di particolari di rilievo:

Foto 4



Foto 5

**SEZIONE 8: PREVISIONI NORMATIVE**

8. Indicazioni normative:

8.1 Categoria di intervento prevista per il fabbricato: R2

8.2 Interventi specifici ammessi:

- Fronti da riqualificare unitariamente individuati con apposita grafia sulle tavole

8.3 Prescrizioni particolari: si raccomanda di affrontare il tema architettonico e formale anche in chiave contemporanea mantenendo come filo conduttore gli schemi tipologici, i materiali e le cromie della tradizione locale

8.4 Categoria di intervento prevista per gli spazi di pertinenza: Rp2

8.5 Interventi specifici ammessi:

8.6 Prescrizioni particolari: si raccomanda di affrontare il tema architettonico e formale anche in chiave contemporanea mantenendo come filo conduttore gli schemi tipologici, i materiali e le cromie della tradizione locale

SEZIONE 1: ANALISI DEL FABBRICATO**1. Caratteristiche identificative dell'edificio:**

1.1 indirizzo e numero civico: via del Pepe, 13/a

1.2 frazione/località: Varignano

1.3 comune catastale: Romarzollo

1.4 foglio mappa: 12

1.5.1 particella: .149

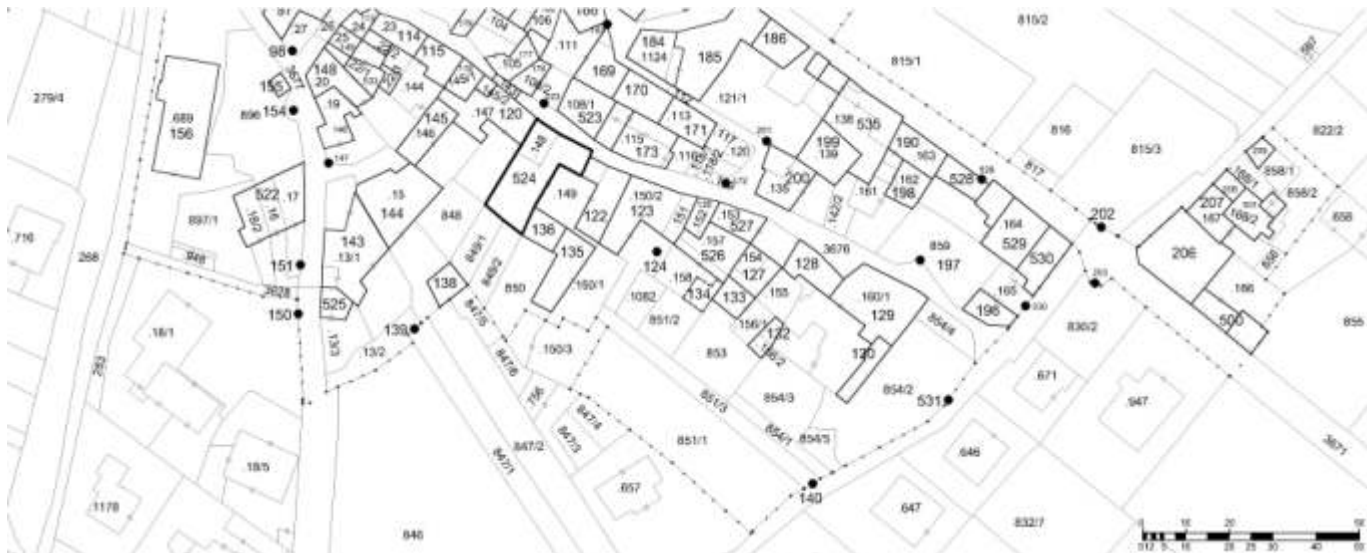
1.5.2 particelle aggregate: .148

1.6 data del rilievo: 2/9/2014

Estratto ortofoto



Estratto catastale



<p>2. Caratteristiche generali del fabbricato:</p> <p>2.1 numero piani fuori terra: 3</p> <p>2.2 numero piani semi/interrati: 0</p> <p>2.3 presenza di cornici: n. 1 materiale: pietra</p> <p>2.4 presenza scale esterne: n. 0 materiale: ---</p> <p>2.5 presenza elementi aggettanti: n. 2 materiale: calcestruzzo</p> <p>2.6.0 materiale serramenti: legno</p> <p>2.6 tipologia elementi oscuranti: tapparelle materiale: legno</p> <p>2.7 materiale di finitura delle facciate: intonaco</p> <p>2.8 elementi decorativi in facciata: lesena</p> <p>2.9 materiale di finitura della copertura/tetto: cotto</p> <p>2.10 finitura sottogronda: legno</p> <p>2.11 presenza elementi decorativi sottogronda e tetto: no</p> <p>2.12 stato di conservazione facciate: discreto</p> <p>2.13 stato di conservazione copertura/tetto: discreto</p>	<p><i>Materiali</i> <i>P - pietra</i> <i>I - intonaco</i> <i>C - calcestruzzo</i> <i>L - legno</i> <i>F - ferro/acciaio</i></p> <p><i>Elementi decorativi</i> <i>F - foro rilevante</i> <i>CP - capitello</i> <i>T - targhe commemorative</i> <i>D - dipinti/affreschi</i> <i>L - lesena</i> <i>M - cornici marcapiano</i></p>
<p>3. Utilizzo dell'edificio:</p> <p>3.1 piano terra: magazzino</p> <p>3.2 primo piano: residenza</p> <p>3.3 secondo piano: residenza</p> <p>3.4 terzo piano: ---</p> <p>3.5 sottotetto: ---</p>	<p><i>Utilizzi</i> <i>R - residenza</i> <i>U - uffici</i> <i>N - negozi</i> <i>C - edificio religioso</i></p>
<p>4. Caratteristiche degli spazi di pertinenza:</p> <p>4.1 tipologia dello spazio di pertinenza: cortile</p> <p>4.2 utilizzo dello spazio di pertinenza: cortile</p>	<p><i>Pertinenze/utilizzi</i> <i>C - cortile</i> <i>P - parcheggio</i> <i>G - giardino</i> <i>O - orto</i> <i>T - tettoia</i> <i>B - barchessa</i> <i>D - deposito</i> <i>AP - altre pertinenze</i></p>
<p>5. Vincoli:</p> <p>5.1 codice identificativo della Soprintendenza ai beni culturali:</p> <p>5.2 tipo di vincolo dato dalla Soprintendenza: ---</p> <p>5.3 altri vincoli:</p>	
NOTE: 1- ex 121 e 137 2- 2.8 fori rilevanti	

6. Fotografie edifici:

Estratto catastale con indicazione punti di scatto



Foto 1



Foto 2



Foto 3



7. Fotografie di particolari di rilievo:

Foto 4



Foto 5

**SEZIONE 8: PREVISIONI NORMATIVE**

8. Indicazioni normative:

8.1 Categoria di intervento prevista per il fabbricato: R2

8.2 Interventi specifici ammessi:

- Fronti da riqualificare unitariamente individuati con apposita grafia sulle tavole

8.3 Prescrizioni particolari: si raccomanda di affrontare il tema architettonico e formale anche in chiave contemporanea mantenendo come filo conduttore gli schemi tipologici, i materiali e le cromie della tradizione locale

8.4 Categoria di intervento prevista per gli spazi di pertinenza: Rp3

8.5 Interventi specifici ammessi:

8.6 Prescrizioni particolari: si raccomanda di affrontare il tema architettonico e formale anche in chiave contemporanea mantenendo come filo conduttore gli schemi tipologici, i materiali e le cromie della tradizione locale

SEZIONE 1: ANALISI DEL FABBRICATO**1. Caratteristiche identificative dell'edificio:**

1.1 indirizzo e numero civico: via Vittorio Veneto, 27

1.2 frazione/località: Varignano

1.3 comune catastale: Romarzollo

1.4 foglio mappa: 12

1.5.1 particella: .13/3

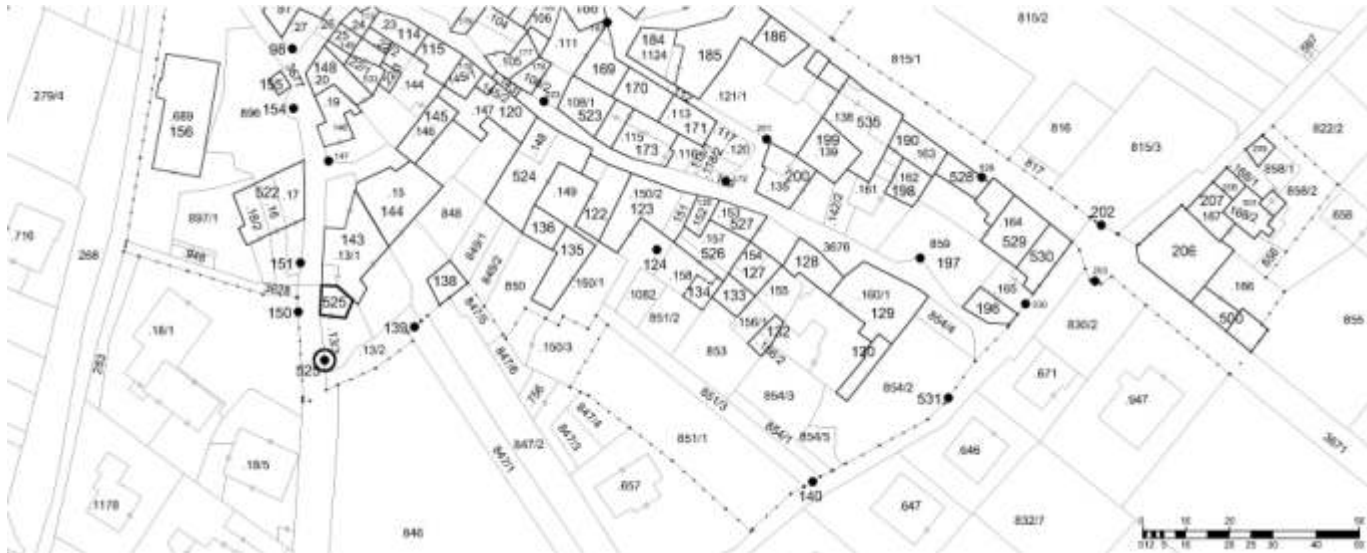
1.5.2 particelle aggregate:

1.6 data del rilievo: 27/8/2014

Estratto ortofoto



Estratto catastale



<p>2. Caratteristiche generali del fabbricato:</p> <p>2.1 numero piani fuori terra: 4</p> <p>2.2 numero piani semi/interrati: 0</p> <p>2.3 presenza di cornici: n. 1 materiale: pietra</p> <p>2.4 presenza scale esterne: n. 2 materiale: calcestruzzo</p> <p>2.5 presenza elementi aggettanti: n. 2 materiale: calcestruzzo</p> <p>2.6.0 materiale serramenti: vari</p> <p>2.6 tipologia elementi oscuranti: scuri materiale: legno</p> <p>2.7 materiale di finitura delle facciate: intonaco</p> <p>2.8 elementi decorativi in facciata: foro rilevante</p> <p>2.9 materiale di finitura della copertura/tetto: cotto</p> <p>2.10 finitura sottogronda: legno</p> <p>2.11 presenza elementi decorativi sottogronda e tetto: no</p> <p>2.12 stato di conservazione facciate: buono</p> <p>2.13 stato di conservazione copertura/tetto: buono</p>	<p><i>Materiali</i> <i>P - pietra</i> <i>I - intonaco</i> <i>C - calcestruzzo</i> <i>L - legno</i> <i>F - ferro/acciaio</i></p> <p><i>Elementi decorativi</i> <i>F - foro rilevante</i> <i>CP - capitello</i> <i>T - targhe commemorative</i> <i>D - dipinti/affreschi</i> <i>L - lesena</i> <i>M - cornici marcapiano</i></p>
<p>3. Utilizzo dell'edificio:</p> <p>3.1 piano terra: residenza</p> <p>3.2 primo piano: residenza</p> <p>3.3 secondo piano: residenza</p> <p>3.4 terzo piano: residenza</p> <p>3.5 sottotetto: ---</p>	<p><i>Utilizzi</i> <i>R - residenza</i> <i>U - uffici</i> <i>N - negozi</i> <i>C - edificio religioso</i></p>
<p>4. Caratteristiche degli spazi di pertinenza:</p> <p>4.1 tipologia dello spazio di pertinenza: cortile</p> <p>4.2 utilizzo dello spazio di pertinenza: parcheggio</p>	<p><i>Pertinenze/utilizzi</i> <i>C - cortile</i> <i>P - parcheggio</i> <i>G - giardino</i> <i>O - orto</i> <i>T - tettoia</i> <i>B - barchessa</i> <i>D - deposito</i> <i>AP - altre pertinenze</i></p>
<p>5. Vincoli:</p> <p>5.1 codice identificativo della Soprintendenza ai beni culturali:</p> <p>5.2 tipo di vincolo dato dalla Soprintendenza: ---</p> <p>5.3 altri vincoli:</p>	
<p>NOTE: 1- ex 141 e 142 2- 2.6 finestre legno e alluminio 3- 2.6 portone ferro 4- 2.6 tapparelle PVC 5 - 3.1 portale</p>	

6. Fotografie edifici:

Estratto catastale con indicazione punti di scatto



Foto 1



Foto 2



Foto 3



7. Fotografie di particolari di rilievo:

Foto 4



Foto 5

**SEZIONE 8: PREVISIONI NORMATIVE**

8. Indicazioni normative:

8.1 Categoria di intervento prevista per il fabbricato: R3

8.2 Interventi specifici ammessi:

- Fronti che costituiscono valore di insieme individuati con apposita grafia sulle tavole
- altro: Si raccomanda il risanamento conservativo del portale (ex 141)

8.3 Prescrizioni particolari: si raccomanda di affrontare il tema architettonico e formale anche in chiave contemporanea mantenendo come filo conduttore gli schemi tipologici, i materiali e le cromie della tradizione locale

8.4 Categoria di intervento prevista per gli spazi di pertinenza: Rp3

8.5 Interventi specifici ammessi:

8.6 Prescrizioni particolari: si raccomanda di affrontare il tema architettonico e formale anche in chiave contemporanea mantenendo come filo conduttore gli schemi tipologici, i materiali e le cromie della tradizione locale

SEZIONE 1: ANALISI DEL FABBRICATO**1. Caratteristiche identificative dell'edificio:**

1.1 indirizzo e numero civico: via del Pepe, 7

1.2 frazione/località: Varignano

1.3 comune catastale: Romarzollo

1.4 foglio mappa: 12

1.5.1 particella: .157

1.5.2 particelle aggregate: .158

1.6 data del rilievo: 2/9/2014

Estratto ortofoto



Estratto catastale



<p>2. Caratteristiche generali del fabbricato:</p> <p>2.1 numero piani fuori terra: 3</p> <p>2.2 numero piani semi/interrati: 0</p> <p>2.3 presenza di cornici: n. 1 materiale: pietra</p> <p>2.4 presenza scale esterne: n. 1 materiale: calcestruzzo</p> <p>2.5 presenza elementi aggettanti: n. 2 materiale: calcestruzzo</p> <p>2.6.0 materiale serramenti: legno</p> <p>2.6 tipologia elementi oscuranti: scuri materiale: legno</p> <p>2.7 materiale di finitura delle facciate: intonaco</p> <p>2.8 elementi decorativi in facciata: ---</p> <p>2.9 materiale di finitura della copertura/tetto: cotto</p> <p>2.10 finitura sottogronda: legno</p> <p>2.11 presenza elementi decorativi sottogronda e tetto: no</p> <p>2.12 stato di conservazione facciate: ottimo</p> <p>2.13 stato di conservazione copertura/tetto: ottimo</p>	<p><i>Materiali</i> <i>P - pietra</i> <i>I - intonaco</i> <i>C - calcestruzzo</i> <i>L - legno</i> <i>F - ferro/acciaio</i></p> <p><i>Elementi decorativi</i> <i>F - foro rilevante</i> <i>CP - capitello</i> <i>T - targhe commemorative</i> <i>D - dipinti/affreschi</i> <i>L - lesena</i> <i>M - cornici marcapiano</i></p>
<p>3. Utilizzo dell'edificio:</p> <p>3.1 piano terra: residenza</p> <p>3.2 primo piano: residenza</p> <p>3.3 secondo piano: ---</p> <p>3.4 terzo piano: ---</p> <p>3.5 sottotetto: residenza</p>	<p><i>Utilizzi</i> <i>R - residenza</i> <i>U - uffici</i> <i>N - negozi</i> <i>C - edificio religioso</i></p>
<p>4. Caratteristiche degli spazi di pertinenza:</p> <p>4.1 tipologia dello spazio di pertinenza: cortile</p> <p>4.2 utilizzo dello spazio di pertinenza: parcheggio</p>	<p><i>Pertinenze/utilizzi</i> <i>C - cortile</i> <i>P - parcheggio</i> <i>G - giardino</i> <i>O - orto</i> <i>T - tettoia</i> <i>B - barchessa</i> <i>D - deposito</i> <i>AP - altre pertinenze</i></p>
<p>5. Vincoli:</p> <p>5.1 codice identificativo della Soprintendenza ai beni culturali:</p> <p>5.2 tipo di vincolo dato dalla Soprintendenza: ---</p> <p>5.3 altri vincoli:</p>	
NOTE: 1- ex 126	

6. Fotografie edifici:

Estratto catastale con indicazione punti di scatto

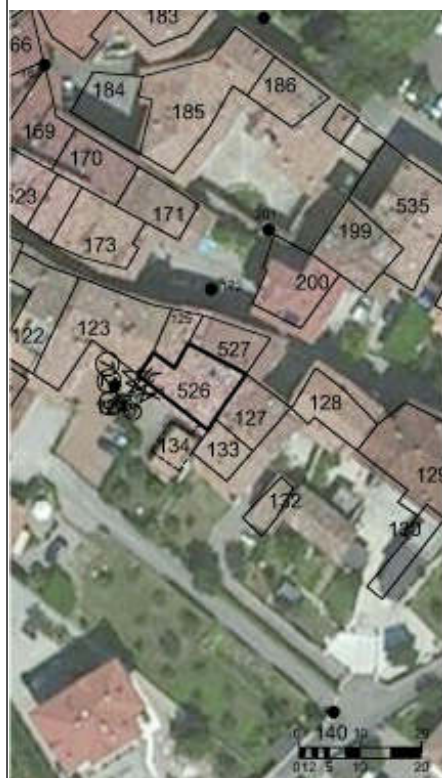


Foto 1



Foto 2



Foto 3



7. Fotografie di particolari di rilievo:

Foto 4



Foto 5

**SEZIONE 8: PREVISIONI NORMATIVE**

8. Indicazioni normative:

8.1 Categoria di intervento prevista per il fabbricato: R2

8.2 Interventi specifici ammessi:

- Fronti da riqualificare unitariamente individuati con apposita grafia sulle tavole

8.3 Prescrizioni particolari: si raccomanda di affrontare il tema architettonico e formale anche in chiave contemporanea mantenendo come filo conduttore gli schemi tipologici, i materiali e le cromie della tradizione locale

8.4 Categoria di intervento prevista per gli spazi di pertinenza: Rp2

8.5 Interventi specifici ammessi:

8.6 Prescrizioni particolari: si raccomanda di affrontare il tema architettonico e formale anche in chiave contemporanea mantenendo come filo conduttore gli schemi tipologici, i materiali e le cromie della tradizione locale

SEZIONE 1: ANALISI DEL FABBRICATO**1. Caratteristiche identificative dell'edificio:**

1.1 indirizzo e numero civico: via del Pepe, 7

1.2 frazione/località: Varignano

1.3 comune catastale: Romarzollo

1.4 foglio mappa: 12

1.5.1 particella: .153

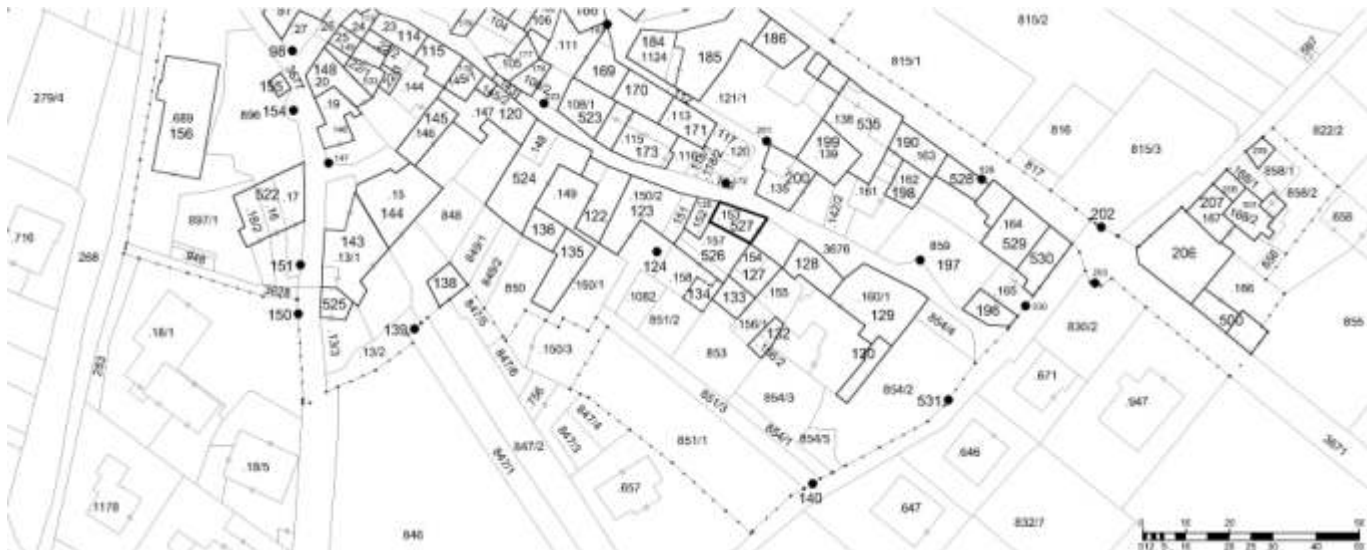
1.5.2 particelle aggregate:

1.6 data del rilievo: 2/9/2014

Estratto ortofoto



Estratto catastale



<p>2. Caratteristiche generali del fabbricato:</p> <p>2.1 numero piani fuori terra: 4</p> <p>2.2 numero piani semi/interrati: 0</p> <p>2.3 presenza di cornici: n. 1 materiale: pietra</p> <p>2.4 presenza scale esterne: n. 0 materiale: ---</p> <p>2.5 presenza elementi aggettanti: n. 3 materiale: calcestruzzo</p> <p>2.6.0 materiale serramenti: pvc</p> <p>2.6 tipologia elementi oscuranti: scuri materiale: legno</p> <p>2.7 materiale di finitura delle facciate: intonaco</p> <p>2.8 elementi decorativi in facciata: foro rilevante</p> <p>2.9 materiale di finitura della copertura/tetto: cotto</p> <p>2.10 finitura sottogronda: legno</p> <p>2.11 presenza elementi decorativi sottogronda e tetto: no</p> <p>2.12 stato di conservazione facciate: ottimo</p> <p>2.13 stato di conservazione copertura/tetto: ottimo</p>	<p><i>Materiali</i> <i>P - pietra</i> <i>I - intonaco</i> <i>C - calcestruzzo</i> <i>L - legno</i> <i>F - ferro/acciaio</i></p> <p><i>Elementi decorativi</i> <i>F - foro rilevante</i> <i>CP - capitello</i> <i>T - targhe commemorative</i> <i>D - dipinti/affreschi</i> <i>L - lesena</i> <i>M - cornici marcapiano</i></p>
<p>3. Utilizzo dell'edificio:</p> <p>3.1 piano terra: residenza</p> <p>3.2 primo piano: residenza</p> <p>3.3 secondo piano: residenza</p> <p>3.4 terzo piano: ---</p> <p>3.5 sottotetto: residenza</p>	<p><i>Utilizzi</i> <i>R - residenza</i> <i>U - uffici</i> <i>N - negozi</i> <i>C - edificio religioso</i></p>
<p>4. Caratteristiche degli spazi di pertinenza:</p> <p>4.1 tipologia dello spazio di pertinenza: cortile</p> <p>4.2 utilizzo dello spazio di pertinenza: parcheggio</p>	<p><i>Pertinenze/utilizzi</i> <i>C - cortile</i> <i>P - parcheggio</i> <i>G - giardino</i> <i>O - orto</i> <i>T - tettoia</i> <i>B - barchessa</i> <i>D - deposito</i> <i>AP - altre pertinenze</i></p>
<p>5. Vincoli:</p> <p>5.1 codice identificativo della Soprintendenza ai beni culturali:</p> <p>5.2 tipo di vincolo dato dalla Soprintendenza: ---</p> <p>5.3 altri vincoli:</p>	
NOTE: 1- ex 126 2- 2.8 mensole pietra modanate	

6. Fotografie edifici:

Estratto catastale con indicazione punti di scatto



Foto 1



Foto 2



Foto 3



7. Fotografie di particolari di rilievo:

Foto 4



Foto 5



SEZIONE 8: PREVISIONI NORMATIVE

8. Indicazioni normative:

8.1 Categoria di intervento prevista per il fabbricato: R2

8.2 Interventi specifici ammessi:

- Fronti da riqualificare unitariamente individuati con apposita grafia sulle tavole

8.3 Prescrizioni particolari: si raccomanda l'utilizzo di materiali presenti nella tipologia locale evitando soluzioni che ne replichino l'aspetto

8.4 Categoria di intervento prevista per gli spazi di pertinenza: Rp2

8.5 Interventi specifici ammessi:

8.6 Prescrizioni particolari: si raccomanda di affrontare il tema architettonico e formale anche in chiave contemporanea mantenendo come filo conduttore gli schemi tipologici, i materiali e le cromie della tradizione locale

SEZIONE 1: ANALISI DEL FABBRICATO**1. Caratteristiche identificative dell'edificio:**

1.1 indirizzo e numero civico: via G.Frisoni, 5

1.2 frazione/località: Varignano

1.3 comune catastale: Romarzollo

1.4 foglio mappa: 12

1.5.1 particella: .164

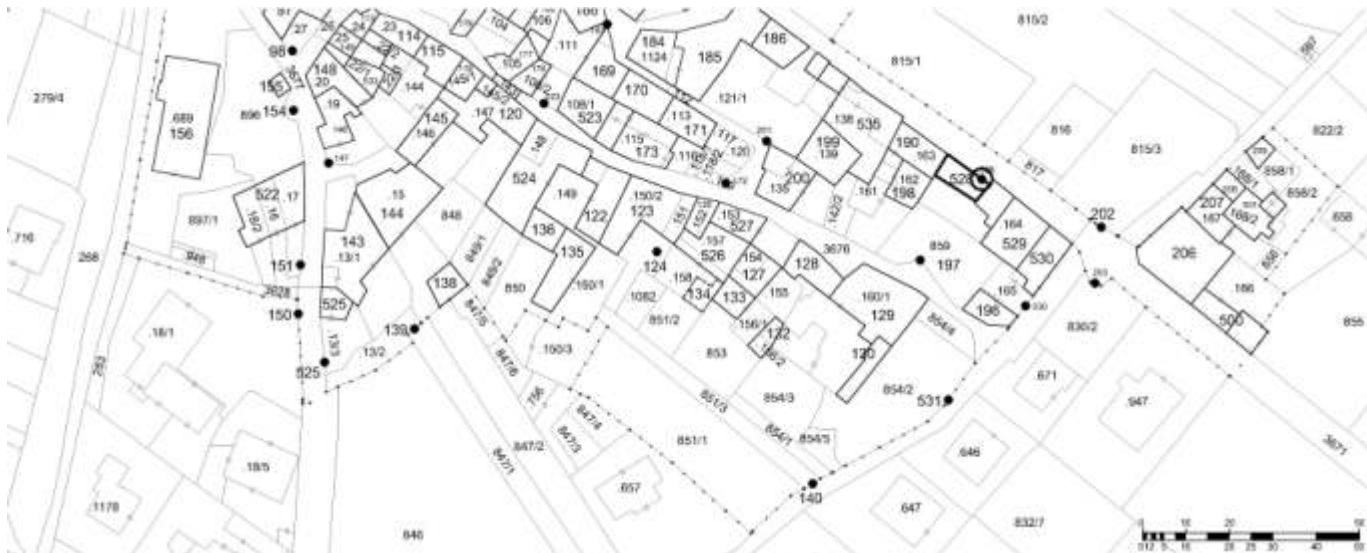
1.5.2 particelle aggregate:

1.6 data del rilievo: 25/8/2014

Estratto ortofoto



Estratto catastale



<p>2. Caratteristiche generali del fabbricato:</p> <p>2.1 numero piani fuori terra: 1</p> <p>2.2 numero piani semi/interrati: 0</p> <p>2.3 presenza di cornici: n. 1 materiale: pietra</p> <p>2.4 presenza scale esterne: n. 0 materiale: ---</p> <p>2.5 presenza elementi aggettanti: n. 0 materiale: ---</p> <p>2.6.0 materiale serramenti: legno</p> <p>2.6 tipologia elementi oscuranti: no materiale: ---</p> <p>2.7 materiale di finitura delle facciate: intonaco</p> <p>2.8 elementi decorativi in facciata: foro rilevante</p> <p>2.9 materiale di finitura della copertura/tetto: cotto</p> <p>2.10 finitura sottogronda: legno</p> <p>2.11 presenza elementi decorativi sottogronda e tetto: no</p> <p>2.12 stato di conservazione facciate: buono</p> <p>2.13 stato di conservazione copertura/tetto: buono</p>	<p><i>Materiali</i> <i>P - pietra</i> <i>I - intonaco</i> <i>C - calcestruzzo</i> <i>L - legno</i> <i>F - ferro/acciaio</i></p> <p><i>Elementi decorativi</i> <i>F - foro rilevante</i> <i>CP - capitello</i> <i>T - targhe commemorative</i> <i>D - dipinti/affreschi</i> <i>L - lesena</i> <i>M - cornici marcapiano</i></p>
<p>3. Utilizzo dell'edificio:</p> <p>3.1 piano terra: altro</p> <p>3.2 primo piano: ---</p> <p>3.3 secondo piano: ---</p> <p>3.4 terzo piano: ---</p> <p>3.5 sottotetto: ---</p>	<p><i>Utilizzi</i> <i>R - residenza</i> <i>U - uffici</i> <i>N - negozi</i> <i>C - edificio religioso</i></p>
<p>4. Caratteristiche degli spazi di pertinenza:</p> <p>4.1 tipologia dello spazio di pertinenza: cortile</p> <p>4.2 utilizzo dello spazio di pertinenza: giardino</p>	<p><i>Pertinenze/utilizzi</i> <i>C - cortile</i> <i>P - parcheggio</i> <i>G - giardino</i> <i>O - orto</i> <i>T - tettoia</i> <i>B - barchessa</i> <i>D - deposito</i> <i>AP - altre pertinenze</i></p>
<p>5. Vincoli:</p> <p>5.1 codice identificativo della Soprintendenza ai beni culturali:</p> <p>5.2 tipo di vincolo dato dalla Soprintendenza: ---</p> <p>5.3 altri vincoli:</p>	
NOTE: 1- ex 191 e 192 2- 3.1 portale	

6. Fotografie edifici:

Estratto catastale con indicazione punti di scatto



Foto 1



Foto 2



Foto 3



7. Fotografie di particolari di rilievo:

Foto 4



Foto 5



SEZIONE 8: PREVISIONI NORMATIVE

8. Indicazioni normative:

8.1 Categoria di intervento prevista per il fabbricato: R2

8.2 Interventi specifici ammessi:

8.3 Prescrizioni particolari: si raccomanda l'eventuale eliminazione, o modifica, delle superfetazioni prive di valore architettonico

8.4 Categoria di intervento prevista per gli spazi di pertinenza: Rp2

8.5 Interventi specifici ammessi:

8.6 Prescrizioni particolari: si raccomanda di affrontare il tema architettonico e formale anche in chiave contemporanea mantenendo come filo conduttore gli schemi tipologici, i materiali e le cromie della tradizione locale

SEZIONE 1: ANALISI DEL FABBRICATO

1. Caratteristiche identificative dell'edificio:

1.1 indirizzo e numero civico: via G.Frisoni, 3

1.2 frazione/località: Varignano

1.3 comune catastale: Romarzollo

1.4 foglio mappa: 12

1.5.1 particella: .164

1.5.2 particelle aggregate:

1.6 data del rilievo: 25/8/2014

Estratto ortofoto



Estratto catastale



<p>2. Caratteristiche generali del fabbricato:</p> <p>2.1 numero piani fuori terra: 4</p> <p>2.2 numero piani semi/interrati: 0</p> <p>2.3 presenza di cornici: n. 1 materiale: pietra</p> <p>2.4 presenza scale esterne: n. 0 materiale: ---</p> <p>2.5 presenza elementi aggettanti: n. 1 materiale: pietra</p> <p>2.6.0 materiale serramenti: legno</p> <p>2.6 tipologia elementi oscuranti: scuri materiale: legno</p> <p>2.7 materiale di finitura delle facciate: intonaco</p> <p>2.8 elementi decorativi in facciata: ---</p> <p>2.9 materiale di finitura della copertura/tetto: cotto</p> <p>2.10 finitura sottogronda: intonaco</p> <p>2.11 presenza elementi decorativi sottogronda e tetto: mensole pietra modanate</p> <p>2.12 stato di conservazione facciate: buono</p> <p>2.13 stato di conservazione copertura/tetto: buono</p>	<p><i>Materiali</i> <i>P - pietra</i> <i>I - intonaco</i> <i>C - calcestruzzo</i> <i>L - legno</i> <i>F - ferro/acciaio</i></p> <p><i>Elementi decorativi</i> <i>F - foro rilevante</i> <i>CP - capitello</i> <i>T - targhe commemorative</i> <i>D - dipinti/affreschi</i> <i>L - lesena</i> <i>M - cornici marcapiano</i></p>
<p>3. Utilizzo dell'edificio:</p> <p>3.1 piano terra: residenza</p> <p>3.2 primo piano: residenza</p> <p>3.3 secondo piano: residenza</p> <p>3.4 terzo piano: ---</p> <p>3.5 sottotetto: residenza</p>	<p><i>Utilizzi</i> <i>R - residenza</i> <i>U - uffici</i> <i>N - negozi</i> <i>C - edificio religioso</i></p>
<p>4. Caratteristiche degli spazi di pertinenza:</p> <p>4.1 tipologia dello spazio di pertinenza: giardino</p> <p>4.2 utilizzo dello spazio di pertinenza: barchessa</p>	<p><i>Pertinenze/utilizzi</i> <i>C - cortile</i> <i>P - parcheggio</i> <i>G - giardino</i> <i>O - orto</i> <i>T - tettoia</i> <i>B - barchessa</i> <i>D - deposito</i> <i>AP - altre pertinenze</i></p>
<p>5. Vincoli:</p> <p>5.1 codice identificativo della Soprintendenza ai beni culturali:</p> <p>5.2 tipo di vincolo dato dalla Soprintendenza: ---</p> <p>5.3 altri vincoli:</p>	
<p>NOTE: 1- ex 193 2- 2.1 parte edificio su 2 livelli 3- 2.10 finitura sottogronda legno</p>	

6. Fotografie edifici:

Estratto catastale con indicazione punti di scatto



Foto 1



Foto 2



Foto 3



7. Fotografie di particolari di rilievo:

Foto 4



Foto 5



SEZIONE 8: PREVISIONI NORMATIVE

8. Indicazioni normative:

8.1 Categoria di intervento prevista per il fabbricato: R2

8.2 Interventi specifici ammessi:

8.3 Prescrizioni particolari: si raccomanda l'utilizzo di materiali presenti nella tipologia locale evitando soluzioni che ne replichino l'aspetto

8.4 Categoria di intervento prevista per gli spazi di pertinenza: Rp2

8.5 Interventi specifici ammessi:

8.6 Prescrizioni particolari: si raccomanda di affrontare il tema architettonico e formale anche in chiave contemporanea mantenendo come filo conduttore gli schemi tipologici, i materiali e le cromie della tradizione locale

SEZIONE 1: ANALISI DEL FABBRICATO**1. Caratteristiche identificative dell'edificio:**

1.1 indirizzo e numero civico: via S.Giuseppe, 2

1.2 frazione/località: Varignano

1.3 comune catastale: Romarzollo

1.4 foglio mappa: 12

1.5.1 particella: .165

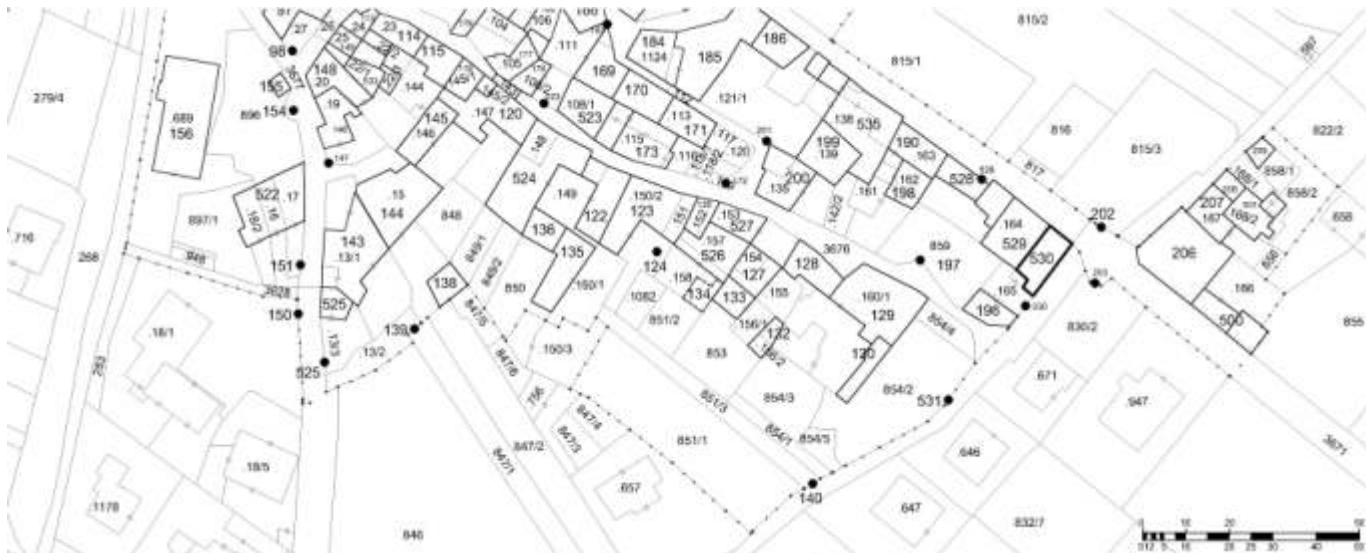
1.5.2 particelle aggregate:

1.6 data del rilievo: 25/8/2014

Estratto ortofoto



Estratto catastale



<p>2. Caratteristiche generali del fabbricato:</p> <p>2.1 numero piani fuori terra: 4</p> <p>2.2 numero piani semi/interrati: 0</p> <p>2.3 presenza di cornici: n. 1 materiale: pietra</p> <p>2.4 presenza scale esterne: n. 0 materiale: ---</p> <p>2.5 presenza elementi aggettanti: n. 1 materiale: pietra</p> <p>2.6.0 materiale serramenti: legno</p> <p>2.6 tipologia elementi oscuranti: scuri materiale: legno</p> <p>2.7 materiale di finitura delle facciate: intonaco</p> <p>2.8 elementi decorativi in facciata: foro rilevante</p> <p>2.9 materiale di finitura della copertura/tetto: cotto</p> <p>2.10 finitura sottogronda: intonaco</p> <p>2.11 presenza elementi decorativi sottogronda e tetto: mensole pietra modanate</p> <p>2.12 stato di conservazione facciate: sufficiente</p> <p>2.13 stato di conservazione copertura/tetto: discreto</p>	<p><i>Materiali</i> <i>P - pietra</i> <i>I - intonaco</i> <i>C - calcestruzzo</i> <i>L - legno</i> <i>F - ferro/acciaio</i></p> <p><i>Elementi decorativi</i> <i>F - foro rilevante</i> <i>CP - capitello</i> <i>T - targhe commemorative</i> <i>D - dipinti/affreschi</i> <i>L - lesena</i> <i>M - cornici marcapiano</i></p>
<p>3. Utilizzo dell'edificio:</p> <p>3.1 piano terra: residenza</p> <p>3.2 primo piano: residenza</p> <p>3.3 secondo piano: residenza</p> <p>3.4 terzo piano: ---</p> <p>3.5 sottotetto: residenza</p>	<p><i>Utilizzi</i> <i>R - residenza</i> <i>U - uffici</i> <i>N - negozi</i> <i>C - edificio religioso</i></p>
<p>4. Caratteristiche degli spazi di pertinenza:</p> <p>4.1 tipologia dello spazio di pertinenza: cortile</p> <p>4.2 utilizzo dello spazio di pertinenza: giardino</p>	<p><i>Pertinenze/utilizzi</i> <i>C - cortile</i> <i>P - parcheggio</i> <i>G - giardino</i> <i>O - orto</i> <i>T - tettoia</i> <i>B - barchessa</i> <i>D - deposito</i> <i>AP - altre pertinenze</i></p>
<p>5. Vincoli:</p> <p>5.1 codice identificativo della Soprintendenza ai beni culturali:</p> <p>5.2 tipo di vincolo dato dalla Soprintendenza: ---</p> <p>5.3 altri vincoli:</p>	
NOTE: 1- ex 194 e 195 2- 2.8 angolate conci intonacati	

6. Fotografie edifici:

Estratto catastale con indicazione punti di scatto

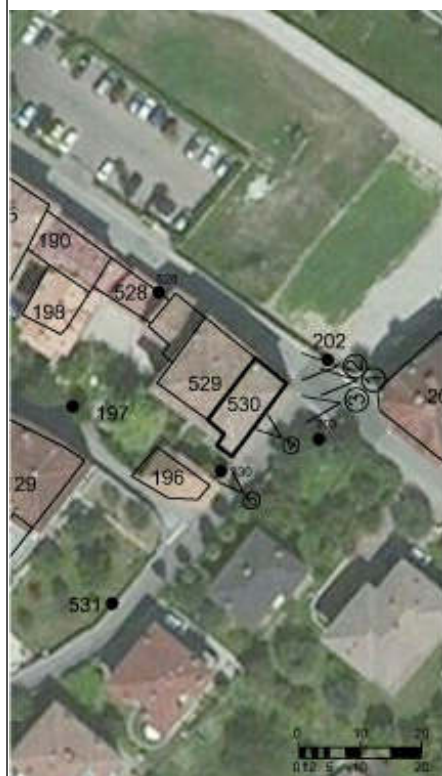


Foto 1



Foto 2



Foto 3



7. Fotografie di particolari di rilievo:

Foto 4



Foto 5



SEZIONE 8: PREVISIONI NORMATIVE

8. Indicazioni normative:

8.1 Categoria di intervento prevista per il fabbricato: R2

8.2 Interventi specifici ammessi:

- Fronti da riqualificare unitariamente individuati con apposita grafia sulle tavole

8.3 Prescrizioni particolari: si raccomanda l'eventuale eliminazione, o modifica, delle superfetazioni prive di valore architettonico

8.4 Categoria di intervento prevista per gli spazi di pertinenza: Rp3

8.5 Interventi specifici ammessi:

8.6 Prescrizioni particolari: si raccomanda di affrontare il tema architettonico e formale anche in chiave contemporanea mantenendo come filo conduttore gli schemi tipologici, i materiali e le cromie della tradizione locale

SEZIONE 1: ANALISI DEL FABBRICATO**1. Caratteristiche identificative dell'edificio:**

1.1 indirizzo e numero civico: via S.Giuseppe

1.2 frazione/località: Varignano

1.3 comune catastale: Romarzollo

1.4 foglio mappa: 12

1.5.1 particella: 854/2

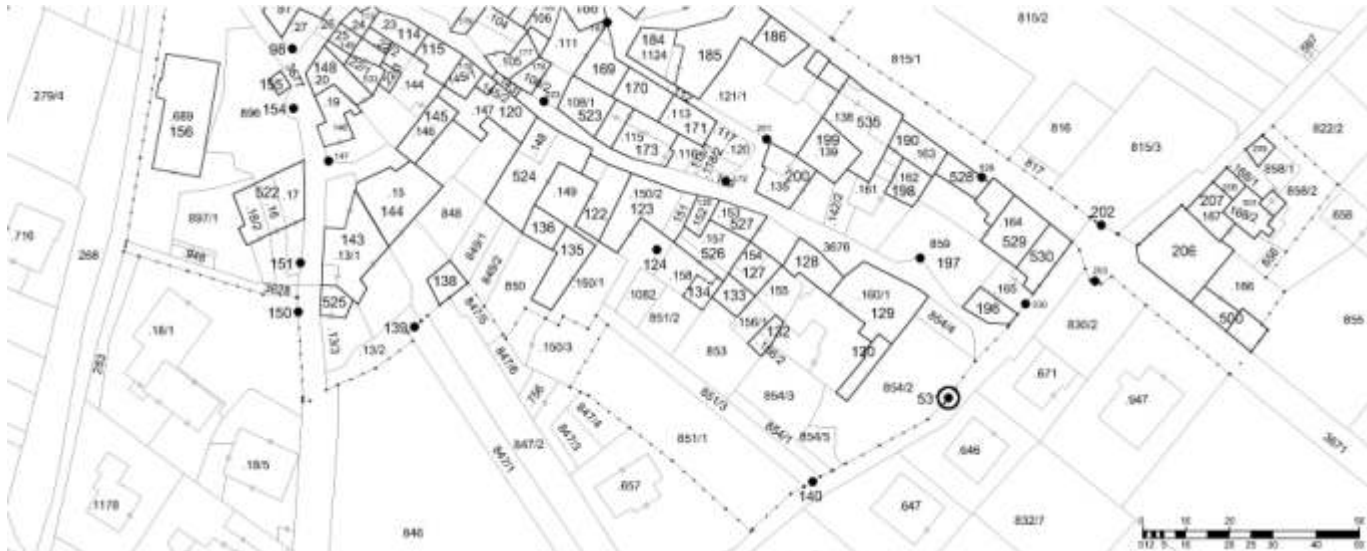
1.5.2 particelle aggregate:

1.6 data del rilievo: 2/9/2014

Estratto ortofoto



Estratto catastale



<p>2. Caratteristiche generali del fabbricato:</p> <p>2.1 numero piani fuori terra: 0</p> <p>2.2 numero piani semi/interrati: 0</p> <p>2.3 presenza di cornici: n. 0 materiale: ---</p> <p>2.4 presenza scale esterne: n. 0 materiale: ---</p> <p>2.5 presenza elementi aggettanti: n. 0 materiale: ---</p> <p>2.6.0 materiale serramenti: ---</p> <p>2.6 tipologia elementi oscuranti: no materiale: ---</p> <p>2.7 materiale di finitura delle facciate: intonaco</p> <p>2.8 elementi decorativi in facciata: targhe commemorative</p> <p>2.9 materiale di finitura della copertura/tetto: cemento</p> <p>2.10 finitura sottogronda: ---</p> <p>2.11 presenza elementi decorativi sottogronda e tetto: no</p> <p>2.12 stato di conservazione facciate: sufficiente</p> <p>2.13 stato di conservazione copertura/tetto: sufficiente</p>	<p><i>Materiali</i> <i>P - pietra</i> <i>I - intonaco</i> <i>C - calcestruzzo</i> <i>L - legno</i> <i>F - ferro/acciaio</i></p> <p><i>Elementi decorativi</i> <i>F - foro rilevante</i> <i>CP - capitello</i> <i>T - targhe commemorative</i> <i>D - dipinti/affreschi</i> <i>L - lesena</i> <i>M - cornici marcapiano</i></p>
<p>3. Utilizzo dell'edificio:</p> <p>3.1 piano terra: ---</p> <p>3.2 primo piano: ---</p> <p>3.3 secondo piano: ---</p> <p>3.4 terzo piano: ---</p> <p>3.5 sottotetto: ---</p>	<p><i>Utilizzi</i> <i>R - residenza</i> <i>U - uffici</i> <i>N - negozi</i> <i>C - edificio religioso</i></p>
<p>4. Caratteristiche degli spazi di pertinenza:</p> <p>4.1 tipologia dello spazio di pertinenza: ---</p> <p>4.2 utilizzo dello spazio di pertinenza: ---</p>	<p><i>Pertinenze/utilizzi</i> <i>C - cortile</i> <i>P - parcheggio</i> <i>G - giardino</i> <i>O - orto</i> <i>T - tettoia</i> <i>B - barchessa</i> <i>D - deposito</i> <i>AP - altre pertinenze</i></p>
<p>5. Vincoli:</p> <p>5.1 codice identificativo della Soprintendenza ai beni culturali:</p> <p>5.2 tipo di vincolo dato dalla Soprintendenza: ---</p> <p>5.3 altri vincoli:</p>	
<p>NOTE: ---</p>	

6. Fotografie edifici:

Estratto catastale con indicazione punti di scatto



Foto 1



Foto 2



Foto 3



7. Fotografie di particolari di rilievo:

Foto 4



Foto 5

SEZIONE 8: PREVISIONI NORMATIVE

8. Indicazioni normative:

8.1 Categoria di intervento prevista per il fabbricato: R2

8.2 Interventi specifici ammessi:

- Fronti da riqualificare unitariamente individuati con apposita grafia sulle tavole

8.3 Prescrizioni particolari: si raccomanda l'utilizzo di materiali presenti nella tipologia locale evitando soluzioni che ne replichino l'aspetto

8.4 Categoria di intervento prevista per gli spazi di pertinenza: ---

8.5 Interventi specifici ammessi:

8.6 Prescrizioni particolari: ---

SEZIONE 1: ANALISI DEL FABBRICATO**1. Caratteristiche identificative dell'edificio:**

1.1 indirizzo e numero civico: via G.Frisoni, 26

1.2 frazione/località: Varignano

1.3 comune catastale: Romarzollo

1.4 foglio mappa: 12

1.5.1 particella: .68

1.5.2 particelle aggregate:

1.6 data del rilievo: 26/8/2014

Estratto ortofoto



Estratto catastale



<p>2. Caratteristiche generali del fabbricato:</p> <p>2.1 numero piani fuori terra: 4</p> <p>2.2 numero piani semi/interrati: 0</p> <p>2.3 presenza di cornici: n. 1 materiale: pietra</p> <p>2.4 presenza scale esterne: n. 1 materiale: calcestruzzo</p> <p>2.5 presenza elementi aggettanti: n. 1 materiale: calcestruzzo</p> <p>2.6.0 materiale serramenti: legno</p> <p>2.6 tipologia elementi oscuranti: scuri materiale: legno</p> <p>2.7 materiale di finitura delle facciate: intonaco</p> <p>2.8 elementi decorativi in facciata: ---</p> <p>2.9 materiale di finitura della copertura/tetto: cotto</p> <p>2.10 finitura sottogronda: legno</p> <p>2.11 presenza elementi decorativi sottogronda e tetto: no</p> <p>2.12 stato di conservazione facciate: buono</p> <p>2.13 stato di conservazione copertura/tetto: buono</p>	<p><i>Materiali</i> <i>P - pietra</i> <i>I - intonaco</i> <i>C - calcestruzzo</i> <i>L - legno</i> <i>F - ferro/acciaio</i></p> <p><i>Elementi decorativi</i> <i>F - foro rilevante</i> <i>CP - capitello</i> <i>T - targhe commemorative</i> <i>D - dipinti/affreschi</i> <i>L - lesena</i> <i>M - cornici marcapiano</i></p>
<p>3. Utilizzo dell'edificio:</p> <p>3.1 piano terra: garage</p> <p>3.2 primo piano: residenza</p> <p>3.3 secondo piano: residenza</p> <p>3.4 terzo piano: ---</p> <p>3.5 sottotetto: residenza</p>	<p><i>Utilizzi</i> <i>R - residenza</i> <i>U - uffici</i> <i>N - negozi</i> <i>C - edificio religioso</i></p>
<p>4. Caratteristiche degli spazi di pertinenza:</p> <p>4.1 tipologia dello spazio di pertinenza: ---</p> <p>4.2 utilizzo dello spazio di pertinenza: ---</p>	<p><i>Pertinenze/utilizzi</i> <i>C - cortile</i> <i>P - parcheggio</i> <i>G - giardino</i> <i>O - orto</i> <i>T - tettoia</i> <i>B - barchessa</i> <i>D - deposito</i> <i>AP - altre pertinenze</i></p>
<p>5. Vincoli:</p> <p>5.1 codice identificativo della Soprintendenza ai beni culturali:</p> <p>5.2 tipo di vincolo dato dalla Soprintendenza: ---</p> <p>5.3 altri vincoli:</p>	
<p>NOTE: 1- ex 60 e 61 2- 2.1 parte edificio su 2 e 1 livelli (ex 60)</p>	

6. Fotografie edifici:

Estratto catastale con indicazione punti di scatto



Foto 1



Foto 2



Foto 3



7. Fotografie di particolari di rilievo:

Foto 4



Foto 5

**SEZIONE 8: PREVISIONI NORMATIVE**

8. Indicazioni normative:

8.1 Categoria di intervento prevista per il fabbricato: R3

8.2 Interventi specifici ammessi:

- Fronti che costituiscono valore di insieme individuati con apposita grafia sulle tavole

8.3 Prescrizioni particolari: si raccomanda di affrontare il tema architettonico e formale anche in chiave contemporanea mantenendo come filo conduttore gli schemi tipologici, i materiali e le cromie della tradizione locale

8.4 Categoria di intervento prevista per gli spazi di pertinenza: ---

8.5 Interventi specifici ammessi:

8.6 Prescrizioni particolari: ---

SEZIONE 1: ANALISI DEL FABBRICATO**1. Caratteristiche identificative dell'edificio:**

1.1 indirizzo e numero civico: via Monte Zugna, 18

1.2 frazione/località: Varignano

1.3 comune catastale: Romarzollo

1.4 foglio mappa: 12

1.5.1 particella: .1064

1.5.2 particelle aggregate:

1.6 data del rilievo: 25/8/2014

Estratto ortofoto



Estratto catastale



<p>2. Caratteristiche generali del fabbricato:</p> <p>2.1 numero piani fuori terra: 1</p> <p>2.2 numero piani semi/interrati: 1</p> <p>2.3 presenza di cornici: n. 1 materiale: pietra</p> <p>2.4 presenza scale esterne: n. 0 materiale: ---</p> <p>2.5 presenza elementi aggettanti: n. 0 materiale: ---</p> <p>2.6.0 materiale serramenti: legno</p> <p>2.6 tipologia elementi oscuranti: scuri materiale: legno</p> <p>2.7 materiale di finitura delle facciate: pietra</p> <p>2.8 elementi decorativi in facciata: foro rilevante</p> <p>2.9 materiale di finitura della copertura/tetto: cotto</p> <p>2.10 finitura sottogronda: legno</p> <p>2.11 presenza elementi decorativi sottogronda e tetto: no</p> <p>2.12 stato di conservazione facciate: ottimo</p> <p>2.13 stato di conservazione copertura/tetto: ottimo</p>	<p><i>Materiali</i> <i>P - pietra</i> <i>I - intonaco</i> <i>C - calcestruzzo</i> <i>L - legno</i> <i>F - ferro/acciaio</i></p> <p><i>Elementi decorativi</i> <i>F - foro rilevante</i> <i>CP - capitello</i> <i>T - targhe commemorative</i> <i>D - dipinti/affreschi</i> <i>L - lesena</i> <i>M - cornici marcapiano</i></p>
<p>3. Utilizzo dell'edificio:</p> <p>3.1 piano terra: uffici</p> <p>3.2 primo piano: ---</p> <p>3.3 secondo piano: ---</p> <p>3.4 terzo piano: ---</p> <p>3.5 sottotetto: ---</p>	<p><i>Utilizzi</i> <i>R - residenza</i> <i>U - uffici</i> <i>N - negozi</i> <i>C - edificio religioso</i></p>
<p>4. Caratteristiche degli spazi di pertinenza:</p> <p>4.1 tipologia dello spazio di pertinenza: cortile</p> <p>4.2 utilizzo dello spazio di pertinenza: parcheggio</p>	<p><i>Pertinenze/utilizzi</i> <i>C - cortile</i> <i>P - parcheggio</i> <i>G - giardino</i> <i>O - orto</i> <i>T - tettoia</i> <i>B - barchessa</i> <i>D - deposito</i> <i>AP - altre pertinenze</i></p>
<p>5. Vincoli:</p> <p>5.1 codice identificativo della Soprintendenza ai beni culturali:</p> <p>5.2 tipo di vincolo dato dalla Soprintendenza: ---</p> <p>5.3 altri vincoli:</p>	
<p>NOTE: 1- ex 22 e 21 2- 2.7 finitura intonaco 3- 2.8 angolate pietra</p>	

6. Fotografie edifici:

Estratto catastale con indicazione punti di scatto

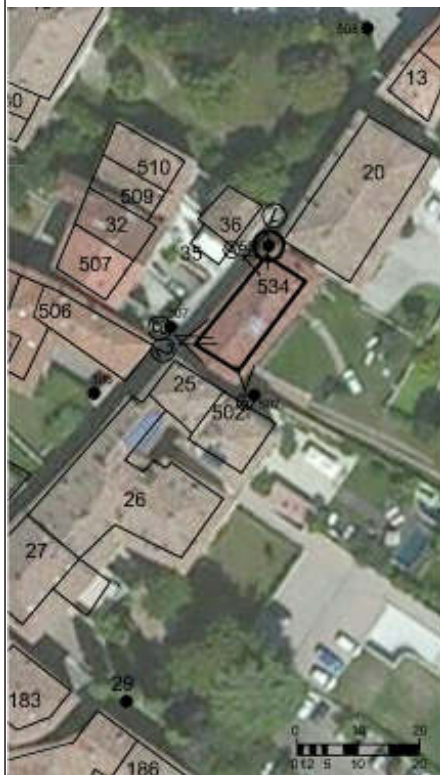


Foto 1



Foto 2



Foto 3



7. Fotografie di particolari di rilievo:

Foto 4



Foto 5

**SEZIONE 8: PREVISIONI NORMATIVE**

8. Indicazioni normative:

8.1 Categoria di intervento prevista per il fabbricato: R2

8.2 Interventi specifici ammessi:

- Fronti da riqualificare unitariamente individuati con apposita grafia sulle tavole

8.3 Prescrizioni particolari: si raccomanda di affrontare il tema architettonico e formale anche in chiave contemporanea mantenendo come filo conduttore gli schemi tipologici, i materiali e le cromie della tradizione locale

8.4 Categoria di intervento prevista per gli spazi di pertinenza: Rp2

8.5 Interventi specifici ammessi:

8.6 Prescrizioni particolari: si raccomanda di affrontare il tema architettonico e formale anche in chiave contemporanea mantenendo come filo conduttore gli schemi tipologici, i materiali e le cromie della tradizione locale

SEZIONE 1: ANALISI DEL FABBRICATO**1. Caratteristiche identificative dell'edificio:**

1.1 indirizzo e numero civico: via G.Frisoni, 8

1.2 frazione/località: Varignano

1.3 comune catastale: Romarzollo

1.4 foglio mappa: 12

1.5.1 particella: .138

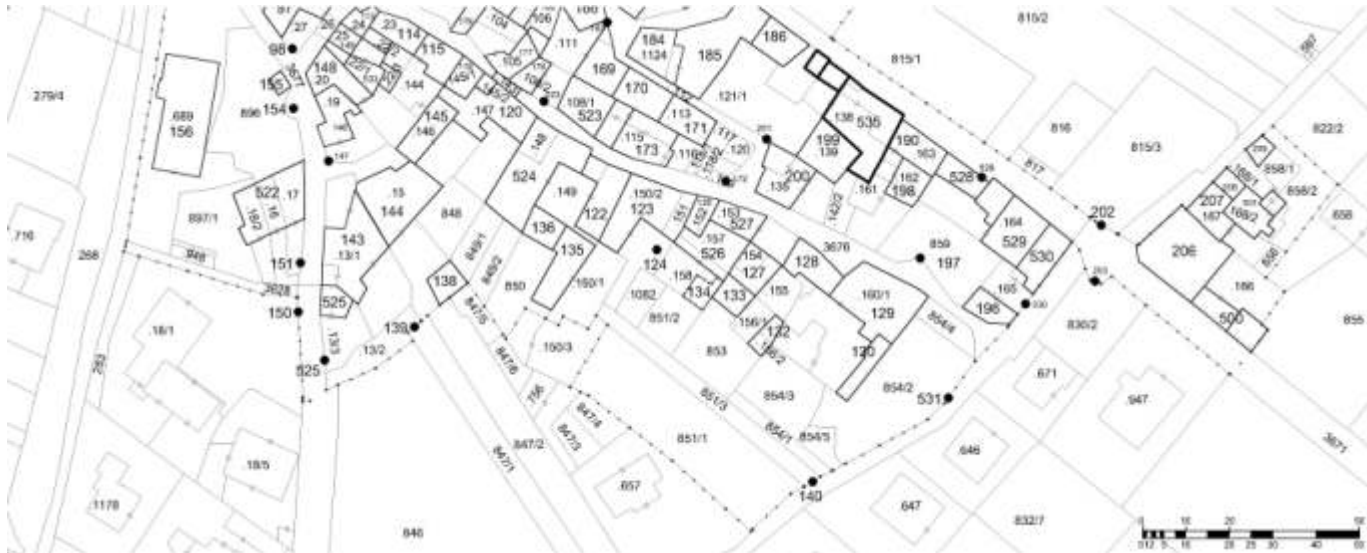
1.5.2 particelle aggregate:

1.6 data del rilievo: 25/8/2014

Estratto ortofoto



Estratto catastale



<p>2. Caratteristiche generali del fabbricato:</p> <p>2.1 numero piani fuori terra: 3</p> <p>2.2 numero piani semi/interrati: 1</p> <p>2.3 presenza di cornici: n. 1 materiale: pietra</p> <p>2.4 presenza scale esterne: n. 1 materiale: calcestruzzo</p> <p>2.5 presenza elementi aggettanti: n. 2 materiale: legno</p> <p>2.6.0 materiale serramenti: legno</p> <p>2.6 tipologia elementi oscuranti: scuri materiale: legno</p> <p>2.7 materiale di finitura delle facciate: intonaco</p> <p>2.8 elementi decorativi in facciata: foro rilevante</p> <p>2.9 materiale di finitura della copertura/tetto: cotto</p> <p>2.10 finitura sottogronda: legno</p> <p>2.11 presenza elementi decorativi sottogronda e tetto: no</p> <p>2.12 stato di conservazione facciate: ottimo</p> <p>2.13 stato di conservazione copertura/tetto: ottimo</p>	<p><i>Materiali</i> <i>P - pietra</i> <i>I - intonaco</i> <i>C - calcestruzzo</i> <i>L - legno</i> <i>F - ferro/acciaio</i></p> <p><i>Elementi decorativi</i> <i>F - foro rilevante</i> <i>CP - capitello</i> <i>T - targhe commemorative</i> <i>D - dipinti/affreschi</i> <i>L - lesena</i> <i>M - cornici marcapiano</i></p>
<p>3. Utilizzo dell'edificio:</p> <p>3.1 piano terra: residenza</p> <p>3.2 primo piano: residenza</p> <p>3.3 secondo piano: residenza</p> <p>3.4 terzo piano: ---</p> <p>3.5 sottotetto: residenza</p>	<p><i>Utilizzi</i> <i>R - residenza</i> <i>U - uffici</i> <i>N - negozi</i> <i>C - edificio religioso</i></p>
<p>4. Caratteristiche degli spazi di pertinenza:</p> <p>4.1 tipologia dello spazio di pertinenza: cortile</p> <p>4.2 utilizzo dello spazio di pertinenza: parcheggio</p>	<p><i>Pertinenze/utilizzi</i> <i>C - cortile</i> <i>P - parcheggio</i> <i>G - giardino</i> <i>O - orto</i> <i>T - tettoia</i> <i>B - barchessa</i> <i>D - deposito</i> <i>AP - altre pertinenze</i></p>
<p>5. Vincoli:</p> <p>5.1 codice identificativo della Soprintendenza ai beni culturali:</p> <p>5.2 tipo di vincolo dato dalla Soprintendenza: ---</p> <p>5.3 altri vincoli:</p>	
NOTE: 1- ex 187, 188 e 189 2- 3.1 portale	

6. Fotografie edifici:

Estratto catastale con indicazione punti di scatto



Foto 1



Foto 2



Foto 3



7. Fotografie di particolari di rilievo:

Foto 4



Foto 5



SEZIONE 8: PREVISIONI NORMATIVE

8. Indicazioni normative:

8.1 Categoria di intervento prevista per il fabbricato: R2

8.2 Interventi specifici ammessi:

- Fronti da riqualificare unitariamente individuati con apposita grafia sulle tavole

8.3 Prescrizioni particolari: si raccomanda l'utilizzo di materiali presenti nella tipologia locale evitando soluzioni che ne replichino l'aspetto

8.4 Categoria di intervento prevista per gli spazi di pertinenza: Rp2

8.5 Interventi specifici ammessi:

8.6 Prescrizioni particolari: si raccomanda di affrontare il tema architettonico e formale anche in chiave contemporanea mantenendo come filo conduttore gli schemi tipologici, i materiali e le cromie della tradizione locale

SEZIONE 1: ANALISI DEL FABBRICATO

1. Caratteristiche identificative dell'edificio:

1.1 indirizzo e numero civico: via Monte Zugna

1.2 frazione/località: Varignano

1.3 comune catastale: Romarzollo

1.4 foglio mappa: 12

1.5.1 particella: .173

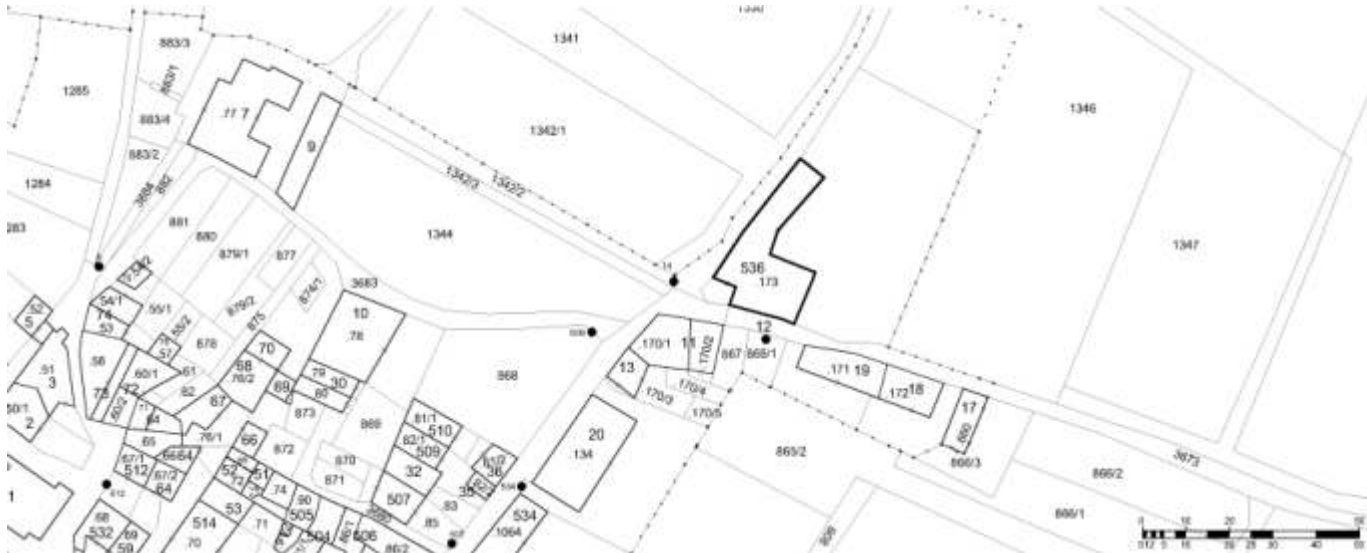
1.5.2 particelle aggregate:

1.6 data del rilievo: 22/2/2016

Estratto ortofoto



Estratto catastale



<p>2. Caratteristiche generali del fabbricato:</p> <p>2.1 numero piani fuori terra: 4</p> <p>2.2 numero piani semi/interrati: 1</p> <p>2.3 presenza di cornici: n. 0 materiale: ---</p> <p>2.4 presenza scale esterne: n. 0 materiale: ---</p> <p>2.5 presenza elementi aggettanti: n. 1 materiale: calcestruzzo</p> <p>2.6.0 materiale serramenti: legno</p> <p>2.6 tipologia elementi oscuranti: tapparelle materiale: ---</p> <p>2.7 materiale di finitura delle facciate: intonaco</p> <p>2.8 elementi decorativi in facciata: ---</p> <p>2.9 materiale di finitura della copertura/tetto: metallo</p> <p>2.10 finitura sottogronda: legno</p> <p>2.11 presenza elementi decorativi sottogronda e tetto: no</p> <p>2.12 stato di conservazione facciate: ottimo</p> <p>2.13 stato di conservazione copertura/tetto: ottimo</p>	<p><i>Materiali</i> <i>P - pietra</i> <i>I - intonaco</i> <i>C - calcestruzzo</i> <i>L - legno</i> <i>F - ferro/acciaio</i></p> <p><i>Elementi decorativi</i> <i>F - foro rilevante</i> <i>CP - capitello</i> <i>T - targhe commemorative</i> <i>D - dipinti/affreschi</i> <i>L - lesena</i> <i>M - cornici marcapiano</i></p>
<p>3. Utilizzo dell'edificio:</p> <p>3.1 piano terra: altro</p> <p>3.2 primo piano: residenza</p> <p>3.3 secondo piano: residenza</p> <p>3.4 terzo piano: residenza</p> <p>3.5 sottotetto: ---</p>	<p><i>Utilizzi</i> <i>R - residenza</i> <i>U - uffici</i> <i>N - negozi</i> <i>C - edificio religioso</i></p>
<p>4. Caratteristiche degli spazi di pertinenza:</p> <p>4.1 tipologia dello spazio di pertinenza: cortile</p> <p>4.2 utilizzo dello spazio di pertinenza: parcheggio</p>	<p><i>Pertinenze/utilizzi</i> <i>C - cortile</i> <i>P - parcheggio</i> <i>G - giardino</i> <i>O - orto</i> <i>T - tettoia</i> <i>B - barchessa</i> <i>D - deposito</i> <i>AP - altre pertinenze</i></p>
<p>5. Vincoli:</p> <p>5.1 codice identificativo della Soprintendenza ai beni culturali:</p> <p>5.2 tipo di vincolo dato dalla Soprintendenza: ---</p> <p>5.3 altri vincoli:</p>	
<p>NOTE: 1- ex 15, 16 2- cantiere 3- parte edificio su 2 livelli 4- 2.6 tapparelle PVC</p>	

6. Fotografie edifici:

Estratto catastale con indicazione punti di scatto

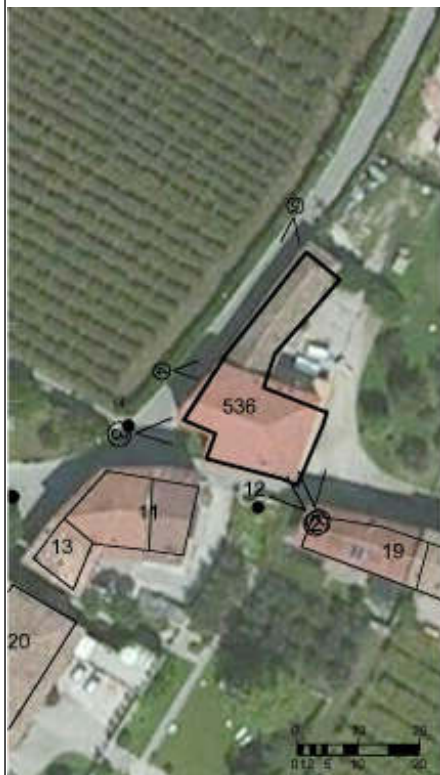


Foto 1



Foto 2



Foto 3



7. Fotografie di particolari di rilievo:

Foto 4



Foto 5

**SEZIONE 8: PREVISIONI NORMATIVE**

8. Indicazioni normative:

8.1 Categoria di intervento prevista per il fabbricato: R3

8.2 Interventi specifici ammessi:

- art.105 L.P. 4 agosto 2015 n.15 NON APPLICABILE.
- Non sono ammessi gli interventi previsti dall'art. 11 bis comma 4 b) delle N.T.A.

8.3 Prescrizioni particolari: si raccomanda di affrontare il tema architettonico e formale anche in chiave contemporanea mantenendo come filo conduttore gli schemi tipologici, i materiali e le cromie della tradizione locale

8.4 Categoria di intervento prevista per gli spazi di pertinenza: Rp3

8.5 Interventi specifici ammessi:

8.6 Prescrizioni particolari: si raccomanda di affrontare il tema architettonico e formale anche in chiave contemporanea mantenendo come filo conduttore gli schemi tipologici, i materiali e le cromie della tradizione locale

SEZIONE 1: ANALISI DEL FABBRICATO

1. Caratteristiche identificative dell'edificio:

1.1 indirizzo e numero civico: via Monte Zugna

1.2 frazione/località: Varignano

1.3 comune catastale: Romarzollo

1.4 foglio mappa:

1.5.1 particella: .1248

1.5.2 particelle aggregate:

1.6 data del rilievo: 8/7/2016

Estratto ortofoto



Estratto catastale



<p>2. Caratteristiche generali del fabbricato:</p> <p>2.1 numero piani fuori terra: 2</p> <p>2.2 numero piani semi/interrati: 1</p> <p>2.3 presenza di cornici: n. 0 materiale: ---</p> <p>2.4 presenza scale esterne: n. 0 materiale: ---</p> <p>2.5 presenza elementi aggettanti: n. 1 materiale: calcestruzzo</p> <p>2.6.0 materiale serramenti: l'aluminio</p> <p>2.6 tipologia elementi oscuranti: tapparelle materiale: ---</p> <p>2.7 materiale di finitura delle facciate: intonaco</p> <p>2.8 elementi decorativi in facciata: ---</p> <p>2.9 materiale di finitura della copertura/tetto: lamiera</p> <p>2.10 finitura sottogronda: legno</p> <p>2.11 presenza elementi decorativi sottogronda e tetto: nessuno</p> <p>2.12 stato di conservazione facciate: ottimo</p> <p>2.13 stato di conservazione copertura/tetto: ottimo</p>	<p><i>Materiali</i> <i>P - pietra</i> <i>I - intonaco</i> <i>C - calcestruzzo</i> <i>L - legno</i> <i>F - ferro/acciaio</i></p> <p><i>Elementi decorativi</i> <i>F - foro rilevante</i> <i>CP - capitello</i> <i>T - targhe commemorative</i> <i>D - dipinti/affreschi</i> <i>L - lesena</i> <i>M - cornici marcapiano</i></p>
<p>3. Utilizzo dell'edificio:</p> <p>3.1 piano terra: residenza</p> <p>3.2 primo piano: residenza</p> <p>3.3 secondo piano: ---</p> <p>3.4 terzo piano: ---</p> <p>3.5 sottotetto: ---</p>	<p><i>Utilizzi</i> <i>R - residenza</i> <i>U - uffici</i> <i>N - negozi</i> <i>C - edificio religioso</i></p>
<p>4. Caratteristiche degli spazi di pertinenza:</p> <p>4.1 tipologia dello spazio di pertinenza: cortile</p> <p>4.2 utilizzo dello spazio di pertinenza: parcheggio</p>	<p><i>Pertinenze/utilizzi</i> <i>C - cortile</i> <i>P - parcheggio</i> <i>G - giardino</i> <i>O - orto</i> <i>T - tettoia</i> <i>B - barchessa</i> <i>D - deposito</i> <i>AP - altre pertinenze</i></p>
<p>5. Vincoli:</p> <p>5.1 codice identificativo della Soprintendenza ai beni culturali:</p> <p>5.2 tipo di vincolo dato dalla Soprintendenza:</p> <p>5.3 altri vincoli:</p>	
NOTE: ---	

6. Fotografie edifici:

Estratto catastale con indicazione punti di scatto



Foto 1



Foto 2



Foto 3



7. Fotografie di particolari di rilievo:

Foto 4



Foto 5



SEZIONE 8: PREVISIONI NORMATIVE

8. Indicazioni normative:

8.1 Categoria di intervento prevista per il fabbricato: R3

8.2 Interventi specifici ammessi:

- art.105 L.P. 4 agosto 2015 n.15 NON APPLICABILE
- Non sono ammessi gli interventi previsti dall'art. 11 bis comma 4 b) delle N.T.A.

8.3 Prescrizioni particolari: si raccomanda di affrontare il tema architettonico e formale anche in chiave contemporanea mantenendo come filo conduttore gli schemi tipologici, i materiali e le cromie della tradizione locale

8.4 Categoria di intervento prevista per gli spazi di pertinenza: Rp3

8.5 Interventi specifici ammessi:

8.6 Prescrizioni particolari: si raccomanda di affrontare il tema architettonico e formale anche in chiave contemporanea mantenendo come filo conduttore gli schemi tipologici, i materiali e le cromie della tradizione locale