

PROVINCIA DI TRENTO

COMUNE DI ARCO

PIANO REGOLATORE GENERALE DEL COMUNE DI ARCO

RILEVAZIONE DEGLI EDIFICI DEL CENTRO STORICO

MOLETTA

SCHEDE DI EDIFICI E MANUFATTI
DAL n° 3 al n° 105

MARCO PICCOLROAZ ARCHITETTO

MP_A

via Benacense, 13
IT 38068 Rovereto - TRENTO
Tel/Fax 0464 / 486375
email: info@mp-a.it

Arch. LAURA BONAMICO
Ing. GIOVANBATTISTA D'AMBROS
Arch. DANIELE MARCHETTI

SEZIONE 1: ANALISI DEL FABBRICATO

1. Caratteristiche identificative dell'edificio:

1.1 indirizzo e numero civico: via Moletta

1.2 frazione/località: Moletta

1.3 comune catastale: Arco

1.4 foglio mappa: 8

1.5.1 particella: .610/1

1.5.2 particelle aggregate:

1.6 data del rilievo: 25/11/2014

Estratto ortofoto



<p>2. Caratteristiche generali del fabbricato:</p> <p>2.1 numero piani fuori terra: 4</p> <p>2.2 numero piani semi/interrati: 0</p> <p>2.3 presenza di cornici: n. 1 materiale: pietra</p> <p>2.4 presenza scale esterne: n. 2 materiale: calcestruzzo</p> <p>2.5 presenza elementi aggettanti: n. 3 materiale: calcestruzzo</p> <p>2.6.0 materiale serramenti: legno</p> <p>2.6 tipologia elementi oscuranti: scuri materiale: legno</p> <p>2.7 materiale di finitura delle facciate: intonaco</p> <p>2.8 elementi decorativi in facciata: ---</p> <p>2.9 materiale di finitura della copertura/tetto: cotto</p> <p>2.10 finitura sottogronda: legno</p> <p>2.11 presenza elementi decorativi sottogronda e tetto: no</p> <p>2.12 stato di conservazione facciate: discreto</p> <p>2.13 stato di conservazione copertura/tetto: sufficiente</p>	<p><i>Materiali</i> <i>P - pietra</i> <i>I - intonaco</i> <i>C - calcestruzzo</i> <i>L - legno</i> <i>F - ferro/acciaio</i></p> <p><i>Elementi decorativi</i> <i>F - foro rilevante</i> <i>CP - capitello</i> <i>T - targhe commemorative</i> <i>D - dipinti/affreschi</i> <i>L - lesena</i> <i>M - cornici marcapiano</i></p>
<p>3. Utilizzo dell'edificio:</p> <p>3.1 piano terra: residenza</p> <p>3.2 primo piano: residenza</p> <p>3.3 secondo piano: residenza</p> <p>3.4 terzo piano: ---</p> <p>3.5 sottotetto: residenza</p>	<p><i>Utilizzi</i> <i>R - residenza</i> <i>U - uffici</i> <i>N - negozi</i> <i>C - edificio religioso</i></p>
<p>4. Caratteristiche degli spazi di pertinenza:</p> <p>4.1 tipologia dello spazio di pertinenza: cortile</p> <p>4.2 utilizzo dello spazio di pertinenza: cortile</p>	<p><i>Pertinenze/utilizzi</i> <i>C - cortile</i> <i>P - parcheggio</i> <i>G - giardino</i> <i>O - orto</i> <i>T - tettoia</i> <i>B - barchessa</i> <i>D - deposito</i> <i>AP - altre pertinenze</i></p>
<p>5. Vincoli:</p> <p>5.1 codice identificativo della Soprintendenza ai beni culturali:</p> <p>5.2 tipo di vincolo dato dalla Soprintendenza: ---</p> <p>5.3 altri vincoli:</p>	
NOTE: ---	

6. Fotografie edifici:

Estratto catastale con indicazione punti di scatto

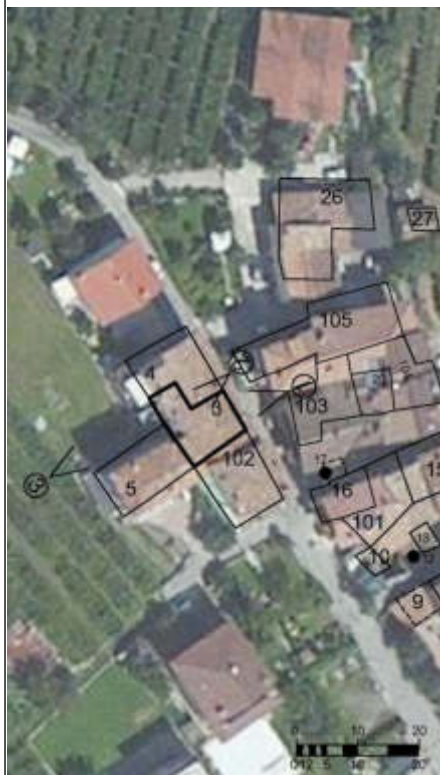


Foto 1



Foto 2



Foto 3



7. Fotografie di particolari di rilievo:

Foto 4

Foto 5

SEZIONE 8: PREVISIONI NORMATIVE

8. Indicazioni normative:

8.1 Categoria di intervento prevista per il fabbricato: R2

8.2 Interventi specifici ammessi:

- Fronti da riqualificare unitariamente individuati con apposita grafia sulle tavole

8.3 Prescrizioni particolari: si raccomanda l'utilizzo di materiali presenti nella tipologia locale evitando soluzioni che ne replichino l'aspetto

8.4 Categoria di intervento prevista per gli spazi di pertinenza: Rp3

8.5 Interventi specifici ammessi:

8.6 Prescrizioni particolari: si raccomanda di affrontare il tema architettonico e formale anche in chiave contemporanea mantenendo come filo conduttore gli schemi tipologici, i materiali e le cromie della tradizione locale

SEZIONE 1: ANALISI DEL FABBRICATO

1. Caratteristiche identificative dell'edificio:

1.1 indirizzo e numero civico: via Moletta

1.2 frazione/località: Moletta

1.3 comune catastale: Arco

1.4 foglio mappa: 8

1.5.1 particella: .610/2

1.5.2 particelle aggregate:

1.6 data del rilievo: 25/11/2014

Estratto ortofoto



<p>2. Caratteristiche generali del fabbricato:</p> <p>2.1 numero piani fuori terra: 4</p> <p>2.2 numero piani semi/interrati: 0</p> <p>2.3 presenza di cornici: n. 1 materiale: pietra</p> <p>2.4 presenza scale esterne: n. 0 materiale: ---</p> <p>2.5 presenza elementi aggettanti: n. 4 materiale: calcestruzzo</p> <p>2.6.0 materiale serramenti: vari</p> <p>2.6 tipologia elementi oscuranti: scuri materiale: legno</p> <p>2.7 materiale di finitura delle facciate: intonaco</p> <p>2.8 elementi decorativi in facciata: foro rilevante</p> <p>2.9 materiale di finitura della copertura/tetto: cotto</p> <p>2.10 finitura sottogronda: legno</p> <p>2.11 presenza elementi decorativi sottogronda e tetto: no</p> <p>2.12 stato di conservazione facciate: discreto</p> <p>2.13 stato di conservazione copertura/tetto: discreto</p>	<p><i>Materiali</i> <i>P - pietra</i> <i>I - intonaco</i> <i>C - calcestruzzo</i> <i>L - legno</i> <i>F - ferro/acciaio</i></p> <p><i>Elementi decorativi</i> <i>F - foro rilevante</i> <i>CP - capitello</i> <i>T - targhe commemorative</i> <i>D - dipinti/affreschi</i> <i>L - lesena</i> <i>M - cornici marcapiano</i></p>
<p>3. Utilizzo dell'edificio:</p> <p>3.1 piano terra: residenza</p> <p>3.2 primo piano: residenza</p> <p>3.3 secondo piano: residenza</p> <p>3.4 terzo piano: ---</p> <p>3.5 sottotetto: residenza</p>	<p><i>Utilizzi</i> <i>R - residenza</i> <i>U - uffici</i> <i>N - negozi</i> <i>C - edificio religioso</i></p>
<p>4. Caratteristiche degli spazi di pertinenza:</p> <p>4.1 tipologia dello spazio di pertinenza: cortile</p> <p>4.2 utilizzo dello spazio di pertinenza: cortile</p>	<p><i>Pertinenze/utilizzi</i> <i>C - cortile</i> <i>P - parcheggio</i> <i>G - giardino</i> <i>O - orto</i> <i>T - tettoia</i> <i>B - barchessa</i> <i>D - deposito</i> <i>AP - altre pertinenze</i></p>
<p>5. Vincoli:</p> <p>5.1 codice identificativo della Soprintendenza ai beni culturali:</p> <p>5.2 tipo di vincolo dato dalla Soprintendenza: ---</p> <p>5.3 altri vincoli:</p>	
<p>NOTE: 1- aggetti legno (2) 2- 2.6 finestre legno e alluminio (tamponature e ascensore) 3- 3.1 avvolto con passaggio su corte interna</p>	

6. Fotografie edifici:

Estratto catastale con indicazione punti di scatto

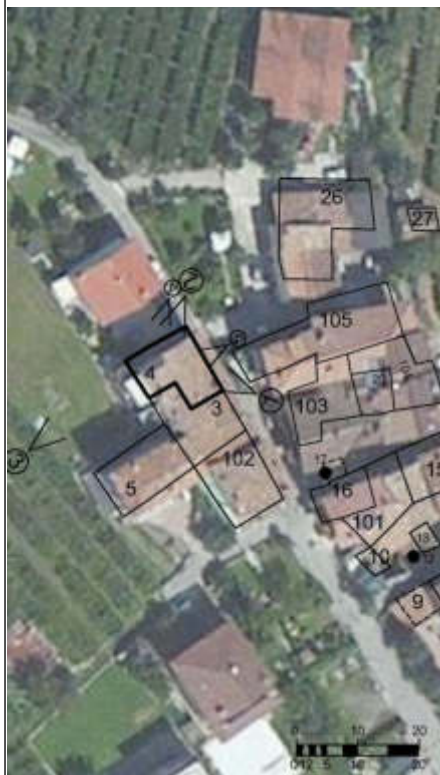


Foto 1



Foto 2



Foto 3



7. Fotografie di particolari di rilievo:

Foto 4



Foto 5



SEZIONE 8: PREVISIONI NORMATIVE

8. Indicazioni normative:

8.1 Categoria di intervento prevista per il fabbricato: R2

8.2 Interventi specifici ammessi:

- Fronti da riqualificare unitariamente individuati con apposita grafia sulle tavole

8.3 Prescrizioni particolari: si raccomanda l'utilizzo di materiali presenti nella tipologia locale evitando soluzioni che ne replichino l'aspetto

8.4 Categoria di intervento prevista per gli spazi di pertinenza: Rp3

8.5 Interventi specifici ammessi:

8.6 Prescrizioni particolari: si raccomanda di affrontare il tema architettonico e formale anche in chiave contemporanea mantenendo come filo conduttore gli schemi tipologici, i materiali e le cromie della tradizione locale

SEZIONE 1: ANALISI DEL FABBRICATO

1. Caratteristiche identificative dell'edificio:

1.1 indirizzo e numero civico: via Moletta

1.2 frazione/località: Moletta

1.3 comune catastale: Arco

1.4 foglio mappa: 8

1.5.1 particella: .612/1

1.5.2 particelle aggregate:

1.6 data del rilievo: 25/11/2014

Estratto ortofoto



<p>2. Caratteristiche generali del fabbricato:</p> <p>2.1 numero piani fuori terra: 3</p> <p>2.2 numero piani semi/interrati: 0</p> <p>2.3 presenza di cornici: n. 0 materiale: ---</p> <p>2.4 presenza scale esterne: n. 0 materiale: ---</p> <p>2.5 presenza elementi aggettanti: n. 2 materiale: calcestruzzo</p> <p>2.6.0 materiale serramenti: pvc</p> <p>2.6 tipologia elementi oscuranti: tapparelle materiale: ---</p> <p>2.7 materiale di finitura delle facciate: intonaco</p> <p>2.8 elementi decorativi in facciata: ---</p> <p>2.9 materiale di finitura della copertura/tetto: cotto</p> <p>2.10 finitura sottogronda: intonaco</p> <p>2.11 presenza elementi decorativi sottogronda e tetto: no</p> <p>2.12 stato di conservazione facciate: buono</p> <p>2.13 stato di conservazione copertura/tetto: buono</p>	<p><i>Materiali</i> <i>P - pietra</i> <i>I - intonaco</i> <i>C - calcestruzzo</i> <i>L - legno</i> <i>F - ferro/acciaio</i></p> <p><i>Elementi decorativi</i> <i>F - foro rilevante</i> <i>CP - capitello</i> <i>T - targhe commemorative</i> <i>D - dipinti/affreschi</i> <i>L - lesena</i> <i>M - cornici marcapiano</i></p>
<p>3. Utilizzo dell'edificio:</p> <p>3.1 piano terra: residenza</p> <p>3.2 primo piano: residenza</p> <p>3.3 secondo piano: residenza</p> <p>3.4 terzo piano: ---</p> <p>3.5 sottotetto: ---</p>	<p><i>Utilizzi</i> <i>R - residenza</i> <i>U - uffici</i> <i>N - negozi</i> <i>C - edificio religioso</i></p>
<p>4. Caratteristiche degli spazi di pertinenza:</p> <p>4.1 tipologia dello spazio di pertinenza: cortile</p> <p>4.2 utilizzo dello spazio di pertinenza: tettoia</p>	<p><i>Pertinenze/utilizzi</i> <i>C - cortile</i> <i>P - parcheggio</i> <i>G - giardino</i> <i>O - orto</i> <i>T - tettoia</i> <i>B - barchessa</i> <i>D - deposito</i> <i>AP - altre pertinenze</i></p>
<p>5. Vincoli:</p> <p>5.1 codice identificativo della Soprintendenza ai beni culturali:</p> <p>5.2 tipo di vincolo dato dalla Soprintendenza: ---</p> <p>5.3 altri vincoli:</p>	
<p>NOTE: 1- presenza di volume non accatastato (tettoia) 2- 2.6 tapparelle PVC</p>	

6. Fotografie edifici:

Estratto catastale con indicazione punti di scatto



Foto 1



Foto 2



Foto 3



7. Fotografie di particolari di rilievo:

Foto 4



Foto 5

SEZIONE 8: PREVISIONI NORMATIVE

8. Indicazioni normative:

8.1 Categoria di intervento prevista per il fabbricato: R3

8.2 Interventi specifici ammessi:

8.3 Prescrizioni particolari: si raccomanda di affrontare il tema architettonico e formale anche in chiave contemporanea mantenendo come filo conduttore gli schemi tipologici, i materiali e le cromie della tradizione locale

8.4 Categoria di intervento prevista per gli spazi di pertinenza: Rp3

8.5 Interventi specifici ammessi:

8.6 Prescrizioni particolari: si raccomanda di affrontare il tema architettonico e formale anche in chiave contemporanea mantenendo come filo conduttore gli schemi tipologici, i materiali e le cromie della tradizione locale

SEZIONE 1: ANALISI DEL FABBRICATO

1. Caratteristiche identificative dell'edificio:

1.1 indirizzo e numero civico: via Moletta

1.2 frazione/località: Moletta

1.3 comune catastale: Arco

1.4 foglio mappa: 8

1.5.1 particella: .595/1

1.5.2 particelle aggregate:

1.6 data del rilievo: 25/11/2014

Estratto ortofoto



Estratto catastale



<p>2. Caratteristiche generali del fabbricato:</p> <p>2.1 numero piani fuori terra: 4</p> <p>2.2 numero piani semi/interrati: 0</p> <p>2.3 presenza di cornici: n. 1 materiale: pietra</p> <p>2.4 presenza scale esterne: n. 1 materiale: calcestruzzo</p> <p>2.5 presenza elementi aggettanti: n. 1 materiale: calcestruzzo</p> <p>2.6.0 materiale serramenti: legno</p> <p>2.6 tipologia elementi oscuranti: scuri materiale: legno</p> <p>2.7 materiale di finitura delle facciate: intonaco</p> <p>2.8 elementi decorativi in facciata: foro rilevante</p> <p>2.9 materiale di finitura della copertura/tetto: cotto</p> <p>2.10 finitura sottogronda: legno</p> <p>2.11 presenza elementi decorativi sottogronda e tetto: no</p> <p>2.12 stato di conservazione facciate: discreto</p> <p>2.13 stato di conservazione copertura/tetto: discreto</p>	<p><i>Materiali</i> <i>P - pietra</i> <i>I - intonaco</i> <i>C - calcestruzzo</i> <i>L - legno</i> <i>F - ferro/acciaio</i></p> <p><i>Elementi decorativi</i> <i>F - foro rilevante</i> <i>CP - capitello</i> <i>T - targhe commemorative</i> <i>D - dipinti/affreschi</i> <i>L - lesena</i> <i>M - cornici marcapiano</i></p>
<p>3. Utilizzo dell'edificio:</p> <p>3.1 piano terra: residenza</p> <p>3.2 primo piano: residenza</p> <p>3.3 secondo piano: residenza</p> <p>3.4 terzo piano: ---</p> <p>3.5 sottotetto: residenza</p>	<p><i>Utilizzi</i> <i>R - residenza</i> <i>U - uffici</i> <i>N - negozi</i> <i>C - edificio religioso</i></p>
<p>4. Caratteristiche degli spazi di pertinenza:</p> <p>4.1 tipologia dello spazio di pertinenza: cortile</p> <p>4.2 utilizzo dello spazio di pertinenza: deposito</p>	<p><i>Pertinenze/utilizzi</i> <i>C - cortile</i> <i>P - parcheggio</i> <i>G - giardino</i> <i>O - orto</i> <i>T - tettoia</i> <i>B - barchessa</i> <i>D - deposito</i> <i>AP - altre pertinenze</i></p>
<p>5. Vincoli:</p> <p>5.1 codice identificativo della Soprintendenza ai beni culturali:</p> <p>5.2 tipo di vincolo dato dalla Soprintendenza: ---</p> <p>5.3 altri vincoli:</p>	
NOTE: ---	

6. Fotografie edifici:

Estratto catastale con indicazione punti di scatto



Foto 1



Foto 2



Foto 3



7. Fotografie di particolari di rilievo:

Foto 4



Foto 5



SEZIONE 8: PREVISIONI NORMATIVE

8. Indicazioni normative:

8.1 Categoria di intervento prevista per il fabbricato: R3

8.2 Interventi specifici ammessi:

- Fronti che costituiscono valore di insieme individuati con apposita grafia sulle tavole

8.3 Prescrizioni particolari: si raccomanda di affrontare il tema architettonico e formale anche in chiave contemporanea mantenendo come filo conduttore gli schemi tipologici, i materiali e le cromie della tradizione locale

8.4 Categoria di intervento prevista per gli spazi di pertinenza: Rp3

8.5 Interventi specifici ammessi:

8.6 Prescrizioni particolari: si raccomanda di affrontare il tema architettonico e formale anche in chiave contemporanea mantenendo come filo conduttore gli schemi tipologici, i materiali e le cromie della tradizione locale

SEZIONE 1: ANALISI DEL FABBRICATO

1. Caratteristiche identificative dell'edificio:

1.1 indirizzo e numero civico: via Moletta

1.2 frazione/località: Moletta

1.3 comune catastale: Arco

1.4 foglio mappa: 8

1.5.1 particella: 4533/1

1.5.2 particelle aggregate: .595/1

1.6 data del rilievo: 25/11/2014

Estratto ortofoto



<p>2. Caratteristiche generali del fabbricato:</p> <p>2.1 numero piani fuori terra: 0</p> <p>2.2 numero piani semi/interrati: 1</p> <p>2.3 presenza di cornici: n. 0 materiale: ---</p> <p>2.4 presenza scale esterne: n. 1 materiale: calcestruzzo</p> <p>2.5 presenza elementi aggettanti: n. 0 materiale: ---</p> <p>2.6.0 materiale serramenti: ---</p> <p>2.6 tipologia elementi oscuranti: no materiale: ---</p> <p>2.7 materiale di finitura delle facciate: intonaco</p> <p>2.8 elementi decorativi in facciata: ---</p> <p>2.9 materiale di finitura della copertura/tetto: cotto</p> <p>2.10 finitura sottogronda: legno</p> <p>2.11 presenza elementi decorativi sottogronda e tetto: no</p> <p>2.12 stato di conservazione facciate: sufficiente</p> <p>2.13 stato di conservazione copertura/tetto: sufficiente</p>	<p><i>Materiali</i> <i>P - pietra</i> <i>I - intonaco</i> <i>C - calcestruzzo</i> <i>L - legno</i> <i>F - ferro/acciaio</i></p> <p><i>Elementi decorativi</i> <i>F - foro rilevante</i> <i>CP - capitello</i> <i>T - targhe commemorative</i> <i>D - dipinti/affreschi</i> <i>L - lesena</i> <i>M - cornici marcapiano</i></p>
<p>3. Utilizzo dell'edificio:</p> <p>3.1 piano terra: ---</p> <p>3.2 primo piano: ---</p> <p>3.3 secondo piano: ---</p> <p>3.4 terzo piano: ---</p> <p>3.5 sottotetto: ---</p>	<p><i>Utilizzi</i> <i>R - residenza</i> <i>U - uffici</i> <i>N - negozi</i> <i>C - edificio religioso</i></p>
<p>4. Caratteristiche degli spazi di pertinenza:</p> <p>4.1 tipologia dello spazio di pertinenza: barchessa</p> <p>4.2 utilizzo dello spazio di pertinenza: giardino</p>	<p><i>Pertinenze/utilizzi</i> <i>C - cortile</i> <i>P - parcheggio</i> <i>G - giardino</i> <i>O - orto</i> <i>T - tettoia</i> <i>B - barchessa</i> <i>D - deposito</i> <i>AP - altre pertinenze</i></p>
<p>5. Vincoli:</p> <p>5.1 codice identificativo della Soprintendenza ai beni culturali:</p> <p>5.2 tipo di vincolo dato dalla Soprintendenza: ---</p> <p>5.3 altri vincoli:</p>	
NOTE: 1- 3.1 fontana calcestruzzo	

6. Fotografie edifici:

Estratto catastale con indicazione punti di scatto



Foto 1



Foto 2



Foto 3



7. Fotografie di particolari di rilievo:

Foto 4



Foto 5



SEZIONE 8: PREVISIONI NORMATIVE

8. Indicazioni normative:

8.1 Categoria di intervento prevista per il fabbricato: R2

8.2 Interventi specifici ammessi:

- Fronti da riqualificare unitariamente individuati con apposita grafia sulle tavole
- art.105 L.P. 4 agosto 2015 n.15 NON APPLICABILE

8.3 Prescrizioni particolari: si raccomanda l'utilizzo di materiali presenti nella tipologia locale evitando soluzioni che ne replichino l'aspetto

8.4 Categoria di intervento prevista per gli spazi di pertinenza: Rp3

8.5 Interventi specifici ammessi:

8.6 Prescrizioni particolari: si raccomanda di affrontare il tema architettonico e formale anche in chiave contemporanea mantenendo come filo conduttore gli schemi tipologici, i materiali e le cromie della tradizione locale

SEZIONE 1: ANALISI DEL FABBRICATO

1. Caratteristiche identificative dell'edificio:

1.1 indirizzo e numero civico: via Moletta

1.2 frazione/località: Moletta

1.3 comune catastale: Arco

1.4 foglio mappa: 8

1.5.1 particella: .597/2

1.5.2 particelle aggregate:

1.6 data del rilievo: 25/11/2014

Estratto ortofoto



Estratto catastale



<p>2. Caratteristiche generali del fabbricato:</p> <p>2.1 numero piani fuori terra: 1</p> <p>2.2 numero piani semi/interrati: 0</p> <p>2.3 presenza di cornici: n. 0 materiale: ---</p> <p>2.4 presenza scale esterne: n. 1 materiale: calcestruzzo</p> <p>2.5 presenza elementi aggettanti: n. 1 materiale: calcestruzzo</p> <p>2.6.0 materiale serramenti: alluminio</p> <p>2.6 tipologia elementi oscuranti: no materiale: ---</p> <p>2.7 materiale di finitura delle facciate: intonaco</p> <p>2.8 elementi decorativi in facciata: ---</p> <p>2.9 materiale di finitura della copertura/tetto: ---</p> <p>2.10 finitura sottogronda: calcestruzzo</p> <p>2.11 presenza elementi decorativi sottogronda e tetto: no</p> <p>2.12 stato di conservazione facciate: sufficiente</p> <p>2.13 stato di conservazione copertura/tetto: sufficiente</p>	<p><i>Materiali</i> <i>P - pietra</i> <i>I - intonaco</i> <i>C - calcestruzzo</i> <i>L - legno</i> <i>F - ferro/acciaio</i></p> <p><i>Elementi decorativi</i> <i>F - foro rilevante</i> <i>CP - capitello</i> <i>T - targhe commemorative</i> <i>D - dipinti/affreschi</i> <i>L - lesena</i> <i>M - cornici marcapiano</i></p>
<p>3. Utilizzo dell'edificio:</p> <p>3.1 piano terra: magazzino</p> <p>3.2 primo piano: ---</p> <p>3.3 secondo piano: ---</p> <p>3.4 terzo piano: ---</p> <p>3.5 sottotetto: ---</p>	<p><i>Utilizzi</i> <i>R - residenza</i> <i>U - uffici</i> <i>N - negozi</i> <i>C - edificio religioso</i></p>
<p>4. Caratteristiche degli spazi di pertinenza:</p> <p>4.1 tipologia dello spazio di pertinenza: cortile</p> <p>4.2 utilizzo dello spazio di pertinenza: cortile</p>	<p><i>Pertinenze/utilizzi</i> <i>C - cortile</i> <i>P - parcheggio</i> <i>G - giardino</i> <i>O - orto</i> <i>T - tettoia</i> <i>B - barchessa</i> <i>D - deposito</i> <i>AP - altre pertinenze</i></p>
<p>5. Vincoli:</p> <p>5.1 codice identificativo della Soprintendenza ai beni culturali:</p> <p>5.2 tipo di vincolo dato dalla Soprintendenza: ---</p> <p>5.3 altri vincoli:</p>	
NOTE: ---	

6. Fotografie edifici:

Estratto catastale con indicazione punti di scatto



Foto 1



Foto 2



Foto 3



7. Fotografie di particolari di rilievo:

Foto 4

Foto 5

SEZIONE 8: PREVISIONI NORMATIVE

8. Indicazioni normative:

8.1 Categoria di intervento prevista per il fabbricato: R3

8.2 Interventi specifici ammessi:

- Fronti che costituiscono valore di insieme individuati con apposita grafia sulle tavole
- altro: Non è ammesso il cambio di destinazione d'uso

8.3 Prescrizioni particolari: si raccomanda di affrontare il tema architettonico e formale anche in chiave contemporanea mantenendo come filo conduttore gli schemi tipologici, i materiali e le cromie della tradizione locale

8.4 Categoria di intervento prevista per gli spazi di pertinenza: Rp3

8.5 Interventi specifici ammessi:

8.6 Prescrizioni particolari: si raccomanda di affrontare il tema architettonico e formale anche in chiave contemporanea mantenendo come filo conduttore gli schemi tipologici, i materiali e le cromie della tradizione locale

SEZIONE 1: ANALISI DEL FABBRICATO

1. Caratteristiche identificative dell'edificio:

1.1 indirizzo e numero civico: via Moletta

1.2 frazione/località: Moletta

1.3 comune catastale: Arco

1.4 foglio mappa: 8

1.5.1 particella: .597/2

1.5.2 particelle aggregate:

1.6 data del rilievo: 25/11/2014

Estratto ortofoto



Estratto catastale



<p>2. Caratteristiche generali del fabbricato:</p> <p>2.1 numero piani fuori terra: 1</p> <p>2.2 numero piani semi/interrati: 0</p> <p>2.3 presenza di cornici: n. 0 materiale: ---</p> <p>2.4 presenza scale esterne: n. 0 materiale: ---</p> <p>2.5 presenza elementi aggettanti: n. 0 materiale: ---</p> <p>2.6.0 materiale serramenti: legno</p> <p>2.6 tipologia elementi oscuranti: no materiale: ---</p> <p>2.7 materiale di finitura delle facciate: intonaco</p> <p>2.8 elementi decorativi in facciata: foro rilevante</p> <p>2.9 materiale di finitura della copertura/tetto: ---</p> <p>2.10 finitura sottogronda: pietra</p> <p>2.11 presenza elementi decorativi sottogronda e tetto: no</p> <p>2.12 stato di conservazione facciate: sufficiente</p> <p>2.13 stato di conservazione copertura/tetto: sufficiente</p>	<p><i>Materiali</i> <i>P - pietra</i> <i>I - intonaco</i> <i>C - calcestruzzo</i> <i>L - legno</i> <i>F - ferro/acciaio</i></p> <p><i>Elementi decorativi</i> <i>F - foro rilevante</i> <i>CP - capitello</i> <i>T - targhe commemorative</i> <i>D - dipinti/affreschi</i> <i>L - lesena</i> <i>M - cornici marcapiano</i></p>
<p>3. Utilizzo dell'edificio:</p> <p>3.1 piano terra: ---</p> <p>3.2 primo piano: ---</p> <p>3.3 secondo piano: ---</p> <p>3.4 terzo piano: ---</p> <p>3.5 sottotetto: ---</p>	<p><i>Utilizzi</i> <i>R - residenza</i> <i>U - uffici</i> <i>N - negozi</i> <i>C - edificio religioso</i></p>
<p>4. Caratteristiche degli spazi di pertinenza:</p> <p>4.1 tipologia dello spazio di pertinenza: cortile</p> <p>4.2 utilizzo dello spazio di pertinenza: cortile</p>	<p><i>Pertinenze/utilizzi</i> <i>C - cortile</i> <i>P - parcheggio</i> <i>G - giardino</i> <i>O - orto</i> <i>T - tettoia</i> <i>B - barchessa</i> <i>D - deposito</i> <i>AP - altre pertinenze</i></p>
<p>5. Vincoli:</p> <p>5.1 codice identificativo della Soprintendenza ai beni culturali:</p> <p>5.2 tipo di vincolo dato dalla Soprintendenza: ---</p> <p>5.3 altri vincoli:</p>	
<p>NOTE: 1- 3.1 portale</p>	

6. Fotografie edifici:

Estratto catastale con indicazione punti di scatto



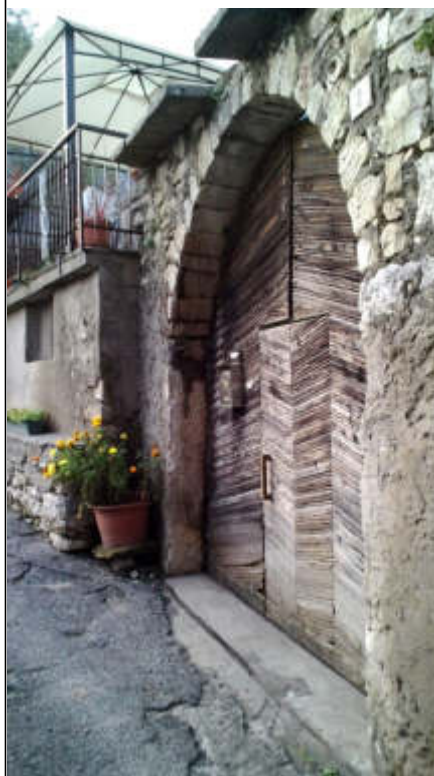
Foto 1



Foto 2



Foto 3



7. Fotografie di particolari di rilievo:

Foto 4

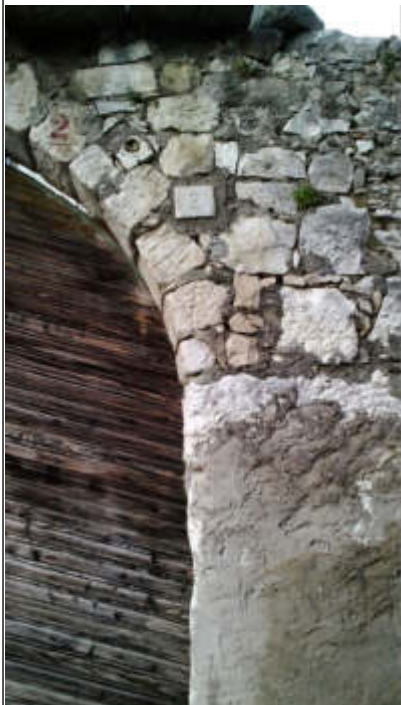


Foto 5



SEZIONE 8: PREVISIONI NORMATIVE

8. Indicazioni normative:

8.1 Categoria di intervento prevista per il fabbricato: R2

8.2 Interventi specifici ammessi:

- Fronti che costituiscono valore di insieme individuati con apposita grafia sulle tavole

8.3 Prescrizioni particolari: si raccomanda l'utilizzo di materiali presenti nella tipologia locale evitando soluzioni che ne replichino l'aspetto

8.4 Categoria di intervento prevista per gli spazi di pertinenza: Rp3

8.5 Interventi specifici ammessi:

8.6 Prescrizioni particolari: si raccomanda di affrontare il tema architettonico e formale anche in chiave contemporanea mantenendo come filo conduttore gli schemi tipologici, i materiali e le cromie della tradizione locale

SEZIONE 1: ANALISI DEL FABBRICATO

1. Caratteristiche identificative dell'edificio:

1.1 indirizzo e numero civico: via Moletta

1.2 frazione/località: Moletta

1.3 comune catastale: Arco

1.4 foglio mappa: 8

1.5.1 particella: .597/2

1.5.2 particelle aggregate:

1.6 data del rilievo: 25/11/2014

Estratto ortofoto



Estratto catastale



<p>2. Caratteristiche generali del fabbricato:</p> <p>2.1 numero piani fuori terra: 1</p> <p>2.2 numero piani semi/interrati: 0</p> <p>2.3 presenza di cornici: n. 0 materiale: ---</p> <p>2.4 presenza scale esterne: n. 0 materiale: ---</p> <p>2.5 presenza elementi aggettanti: n. 0 materiale: ---</p> <p>2.6.0 materiale serramenti: ---</p> <p>2.6 tipologia elementi oscuranti: no materiale: ---</p> <p>2.7 materiale di finitura delle facciate: intonaco</p> <p>2.8 elementi decorativi in facciata: ---</p> <p>2.9 materiale di finitura della copertura/tetto: cotto</p> <p>2.10 finitura sottogronda: legno</p> <p>2.11 presenza elementi decorativi sottogronda e tetto: no</p> <p>2.12 stato di conservazione facciate: sufficiente</p> <p>2.13 stato di conservazione copertura/tetto: sufficiente</p>	<p><i>Materiali</i> <i>P - pietra</i> <i>I - intonaco</i> <i>C - calcestruzzo</i> <i>L - legno</i> <i>F - ferro/acciaio</i></p> <p><i>Elementi decorativi</i> <i>F - foro rilevante</i> <i>CP - capitello</i> <i>T - targhe commemorative</i> <i>D - dipinti/affreschi</i> <i>L - lesena</i> <i>M - cornici marcapiano</i></p>
<p>3. Utilizzo dell'edificio:</p> <p>3.1 piano terra: magazzino</p> <p>3.2 primo piano: ---</p> <p>3.3 secondo piano: ---</p> <p>3.4 terzo piano: ---</p> <p>3.5 sottotetto: ---</p>	<p><i>Utilizzi</i> <i>R - residenza</i> <i>U - uffici</i> <i>N - negozi</i> <i>C - edificio religioso</i></p>
<p>4. Caratteristiche degli spazi di pertinenza:</p> <p>4.1 tipologia dello spazio di pertinenza: cortile</p> <p>4.2 utilizzo dello spazio di pertinenza: cortile</p>	<p><i>Pertinenze/utilizzi</i> <i>C - cortile</i> <i>P - parcheggio</i> <i>G - giardino</i> <i>O - orto</i> <i>T - tettoia</i> <i>B - barchessa</i> <i>D - deposito</i> <i>AP - altre pertinenze</i></p>
<p>5. Vincoli:</p> <p>5.1 codice identificativo della Soprintendenza ai beni culturali:</p> <p>5.2 tipo di vincolo dato dalla Soprintendenza: ---</p> <p>5.3 altri vincoli:</p>	
NOTE: 1- 2.7 finitura mattoni cemento e pietra	

6. Fotografie edifici:

Estratto catastale con indicazione punti di scatto



Foto 1



Foto 2



Foto 3

7. Fotografie di particolari di rilievo:

Foto 4

Foto 5

SEZIONE 8: PREVISIONI NORMATIVE

8. Indicazioni normative:

8.1 Categoria di intervento prevista per il fabbricato: R3

8.2 Interventi specifici ammessi:

- Fronti che costituiscono valore di insieme individuati con apposita grafia sulle tavole
- altro: Non è ammesso il cambio di destinazione d'uso

8.3 Prescrizioni particolari: si raccomanda di affrontare il tema architettonico e formale anche in chiave contemporanea mantenendo come filo conduttore gli schemi tipologici, i materiali e le cromie della tradizione locale

8.4 Categoria di intervento prevista per gli spazi di pertinenza: Rp3

8.5 Interventi specifici ammessi:

8.6 Prescrizioni particolari: si raccomanda di affrontare il tema architettonico e formale anche in chiave contemporanea mantenendo come filo conduttore gli schemi tipologici, i materiali e le cromie della tradizione locale

SEZIONE 1: ANALISI DEL FABBRICATO

1. Caratteristiche identificative dell'edificio:

- 1.1 indirizzo e numero civico: via Moletta
- 1.2 frazione/località: Moletta
- 1.3 comune catastale: Arco
- 1.4 foglio mappa: 8
- 1.5.1 particella: .595/2
- 1.5.2 particelle aggregate:
- 1.6 data del rilievo: 25/11/2014

Estratto ortofoto



<p>2. Caratteristiche generali del fabbricato:</p> <p>2.1 numero piani fuori terra: 4</p> <p>2.2 numero piani semi/interrati: 0</p> <p>2.3 presenza di cornici: n. 1 materiale: pietra</p> <p>2.4 presenza scale esterne: n. 2 materiale: pietra</p> <p>2.5 presenza elementi aggettanti: n. 4 materiale: legno</p> <p>2.6.0 materiale serramenti: legno</p> <p>2.6 tipologia elementi oscuranti: scuri materiale: legno</p> <p>2.7 materiale di finitura delle facciate: intonaco</p> <p>2.8 elementi decorativi in facciata: foro rilevante</p> <p>2.9 materiale di finitura della copertura/tetto: cotto</p> <p>2.10 finitura sottogronda: legno</p> <p>2.11 presenza elementi decorativi sottogronda e tetto: no</p> <p>2.12 stato di conservazione facciate: buono</p> <p>2.13 stato di conservazione copertura/tetto: buono</p>	<p><i>Materiali</i> <i>P - pietra</i> <i>I - intonaco</i> <i>C - calcestruzzo</i> <i>L - legno</i> <i>F - ferro/acciaio</i></p> <p><i>Elementi decorativi</i> <i>F - foro rilevante</i> <i>CP - capitello</i> <i>T - targhe commemorative</i> <i>D - dipinti/affreschi</i> <i>L - lesena</i> <i>M - cornici marcapiano</i></p>
<p>3. Utilizzo dell'edificio:</p> <p>3.1 piano terra: residenza</p> <p>3.2 primo piano: residenza</p> <p>3.3 secondo piano: residenza</p> <p>3.4 terzo piano: ---</p> <p>3.5 sottotetto: residenza</p>	<p><i>Utilizzi</i> <i>R - residenza</i> <i>U - uffici</i> <i>N - negozi</i> <i>C - edificio religioso</i></p>
<p>4. Caratteristiche degli spazi di pertinenza:</p> <p>4.1 tipologia dello spazio di pertinenza: cortile</p> <p>4.2 utilizzo dello spazio di pertinenza: parcheggio</p>	<p><i>Pertinenze/utilizzi</i> <i>C - cortile</i> <i>P - parcheggio</i> <i>G - giardino</i> <i>O - orto</i> <i>T - tettoia</i> <i>B - barchessa</i> <i>D - deposito</i> <i>AP - altre pertinenze</i></p>
<p>5. Vincoli:</p> <p>5.1 codice identificativo della Soprintendenza ai beni culturali:</p> <p>5.2 tipo di vincolo dato dalla Soprintendenza: ---</p> <p>5.3 altri vincoli:</p>	
NOTE: 1- 2.5 aggetto calcestruzzo	

6. Fotografie edifici:

Estratto catastale con indicazione punti di scatto



Foto 1



Foto 2



Foto 3



7. Fotografie di particolari di rilievo:

Foto 4



Foto 5



SEZIONE 8: PREVISIONI NORMATIVE

8. Indicazioni normative:

8.1 Categoria di intervento prevista per il fabbricato: R2

8.2 Interventi specifici ammessi:

- Fronti da riqualificare unitariamente individuati con apposita grafia sulle tavole

8.3 Prescrizioni particolari: si raccomanda l'utilizzo di materiali presenti nella tipologia locale evitando soluzioni che ne replichino l'aspetto

8.4 Categoria di intervento prevista per gli spazi di pertinenza: Rp3

8.5 Interventi specifici ammessi:

8.6 Prescrizioni particolari: si raccomanda di affrontare il tema architettonico e formale anche in chiave contemporanea mantenendo come filo conduttore gli schemi tipologici, i materiali e le cromie della tradizione locale

SEZIONE 1: ANALISI DEL FABBRICATO**1. Caratteristiche identificative dell'edificio:**

1.1 indirizzo e numero civico: via Moletta

1.2 frazione/località: Moletta

1.3 comune catastale: Arco

1.4 foglio mappa: 8

1.5.1 particella: .597/1

1.5.2 particelle aggregate:

1.6 data del rilievo: 25/11/2014

Estratto ortofoto



<p>2. Caratteristiche generali del fabbricato:</p> <p>2.1 numero piani fuori terra: 4</p> <p>2.2 numero piani semi/interrati: 0</p> <p>2.3 presenza di cornici: n. 1 materiale: pietra</p> <p>2.4 presenza scale esterne: n. 1 materiale: calcestruzzo</p> <p>2.5 presenza elementi aggettanti: n. 3 materiale: legno</p> <p>2.6.0 materiale serramenti: legno</p> <p>2.6 tipologia elementi oscuranti: scuri materiale: legno</p> <p>2.7 materiale di finitura delle facciate: intonaco</p> <p>2.8 elementi decorativi in facciata: ---</p> <p>2.9 materiale di finitura della copertura/tetto: cotto</p> <p>2.10 finitura sottogronda: legno</p> <p>2.11 presenza elementi decorativi sottogronda e tetto: no</p> <p>2.12 stato di conservazione facciate: ottimo</p> <p>2.13 stato di conservazione copertura/tetto: ottimo</p>	<p><i>Materiali</i> <i>P - pietra</i> <i>I - intonaco</i> <i>C - calcestruzzo</i> <i>L - legno</i> <i>F - ferro/acciaio</i></p> <p><i>Elementi decorativi</i> <i>F - foro rilevante</i> <i>CP - capitello</i> <i>T - targhe commemorative</i> <i>D - dipinti/affreschi</i> <i>L - lesena</i> <i>M - cornici marcapiano</i></p>
<p>3. Utilizzo dell'edificio:</p> <p>3.1 piano terra: residenza</p> <p>3.2 primo piano: residenza</p> <p>3.3 secondo piano: residenza</p> <p>3.4 terzo piano: ---</p> <p>3.5 sottotetto: residenza</p>	<p><i>Utilizzi</i> <i>R - residenza</i> <i>U - uffici</i> <i>N - negozi</i> <i>C - edificio religioso</i></p>
<p>4. Caratteristiche degli spazi di pertinenza:</p> <p>4.1 tipologia dello spazio di pertinenza: ---</p> <p>4.2 utilizzo dello spazio di pertinenza: ---</p>	<p><i>Pertinenze/utilizzi</i> <i>C - cortile</i> <i>P - parcheggio</i> <i>G - giardino</i> <i>O - orto</i> <i>T - tettoia</i> <i>B - barchessa</i> <i>D - deposito</i> <i>AP - altre pertinenze</i></p>
<p>5. Vincoli:</p> <p>5.1 codice identificativo della Soprintendenza ai beni culturali:</p> <p>5.2 tipo di vincolo dato dalla Soprintendenza: ---</p> <p>5.3 altri vincoli:</p>	
NOTE: 1- 2.5 aggetto calcestruzzo	

6. Fotografie edifici:

Estratto catastale con indicazione punti di scatto



Foto 1



Foto 2



Foto 3



7. Fotografie di particolari di rilievo:

Foto 4



Foto 5



SEZIONE 8: PREVISIONI NORMATIVE

8. Indicazioni normative:

8.1 Categoria di intervento prevista per il fabbricato: R3

8.2 Interventi specifici ammessi:

- Fronti che costituiscono valore di insieme individuati con apposita grafia sulle tavole

8.3 Prescrizioni particolari: si raccomanda di affrontare il tema architettonico e formale anche in chiave contemporanea mantenendo come filo conduttore gli schemi tipologici, i materiali e le cromie della tradizione locale

8.4 Categoria di intervento prevista per gli spazi di pertinenza: Rp3

8.5 Interventi specifici ammessi:

8.6 Prescrizioni particolari: si raccomanda di affrontare il tema architettonico e formale anche in chiave contemporanea mantenendo come filo conduttore gli schemi tipologici, i materiali e le cromie della tradizione locale

SEZIONE 1: ANALISI DEL FABBRICATO

1. Caratteristiche identificative dell'edificio:

1.1 indirizzo e numero civico: via Moletta

1.2 frazione/località: Moletta

1.3 comune catastale: Arco

1.4 foglio mappa: 8

1.5.1 particella: .598

1.5.2 particelle aggregate:

1.6 data del rilievo: 25/11/2014

Estratto ortofoto



Estratto catastale



<p>2. Caratteristiche generali del fabbricato:</p> <p>2.1 numero piani fuori terra: 1</p> <p>2.2 numero piani semi/interrati: 0</p> <p>2.3 presenza di cornici: n. 0 materiale: ---</p> <p>2.4 presenza scale esterne: n. 0 materiale: ---</p> <p>2.5 presenza elementi aggettanti: n. 0 materiale: ---</p> <p>2.6.0 materiale serramenti: ---</p> <p>2.6 tipologia elementi oscuranti: no materiale: ---</p> <p>2.7 materiale di finitura delle facciate: intonaco</p> <p>2.8 elementi decorativi in facciata: ---</p> <p>2.9 materiale di finitura della copertura/tetto: ---</p> <p>2.10 finitura sottogronda: intonaco</p> <p>2.11 presenza elementi decorativi sottogronda e tetto: no</p> <p>2.12 stato di conservazione facciate: sufficiente</p> <p>2.13 stato di conservazione copertura/tetto: sufficiente</p>	<p><i>Materiali</i> <i>P - pietra</i> <i>I - intonaco</i> <i>C - calcestruzzo</i> <i>L - legno</i> <i>F - ferro/acciaio</i></p> <p><i>Elementi decorativi</i> <i>F - foro rilevante</i> <i>CP - capitello</i> <i>T - targhe commemorative</i> <i>D - dipinti/affreschi</i> <i>L - lesena</i> <i>M - cornici marcapiano</i></p>
<p>3. Utilizzo dell'edificio:</p> <p>3.1 piano terra: ---</p> <p>3.2 primo piano: ---</p> <p>3.3 secondo piano: ---</p> <p>3.4 terzo piano: ---</p> <p>3.5 sottotetto: ---</p>	<p><i>Utilizzi</i> <i>R - residenza</i> <i>U - uffici</i> <i>N - negozi</i> <i>C - edificio religioso</i></p>
<p>4. Caratteristiche degli spazi di pertinenza:</p> <p>4.1 tipologia dello spazio di pertinenza: ---</p> <p>4.2 utilizzo dello spazio di pertinenza: ---</p>	<p><i>Pertinenze/utilizzi</i> <i>C - cortile</i> <i>P - parcheggio</i> <i>G - giardino</i> <i>O - orto</i> <i>T - tettoia</i> <i>B - barchessa</i> <i>D - deposito</i> <i>AP - altre pertinenze</i></p>
<p>5. Vincoli:</p> <p>5.1 codice identificativo della Soprintendenza ai beni culturali:</p> <p>5.2 tipo di vincolo dato dalla Soprintendenza: ---</p> <p>5.3 altri vincoli:</p>	
NOTE: 1- fontana calcestruzzo	

6. Fotografie edifici:

Estratto catastale con indicazione punti di scatto



Foto 1



Foto 2



Foto 3



7. Fotografie di particolari di rilievo:

Foto 4



Foto 5

**SEZIONE 8: PREVISIONI NORMATIVE**

8. Indicazioni normative:

8.1 Categoria di intervento prevista per il fabbricato: R2

8.2 Interventi specifici ammessi:

8.3 Prescrizioni particolari: si raccomanda l'eventuale eliminazione, o modifica, delle superfetazioni prive di valore architettonico

8.4 Categoria di intervento prevista per gli spazi di pertinenza: Rp3

8.5 Interventi specifici ammessi:

8.6 Prescrizioni particolari: si raccomanda di affrontare il tema architettonico e formale anche in chiave contemporanea mantenendo come filo conduttore gli schemi tipologici, i materiali e le cromie della tradizione locale

SEZIONE 1: ANALISI DEL FABBRICATO

1. Caratteristiche identificative dell'edificio:

- 1.1 indirizzo e numero civico: via Moletta
- 1.2 frazione/località: Moletta
- 1.3 comune catastale: Arco
- 1.4 foglio mappa: 8
- 1.5.1 particella: .601
- 1.5.2 particelle aggregate:
- 1.6 data del rilievo: 25/11/2014

Estratto ortofoto



<p>2. Caratteristiche generali del fabbricato:</p> <p>2.1 numero piani fuori terra: 4</p> <p>2.2 numero piani semi/interrati: 0</p> <p>2.3 presenza di cornici: n. 1 materiale: pietra</p> <p>2.4 presenza scale esterne: n. 1 materiale: calcestruzzo</p> <p>2.5 presenza elementi aggettanti: n. 2 materiale: legno</p> <p>2.6.0 materiale serramenti: legno</p> <p>2.6 tipologia elementi oscuranti: scuri materiale: legno</p> <p>2.7 materiale di finitura delle facciate: intonaco</p> <p>2.8 elementi decorativi in facciata: foro rilevante</p> <p>2.9 materiale di finitura della copertura/tetto: cotto</p> <p>2.10 finitura sottogronda: legno</p> <p>2.11 presenza elementi decorativi sottogronda e tetto: no</p> <p>2.12 stato di conservazione facciate: discreto</p> <p>2.13 stato di conservazione copertura/tetto: discreto</p>	<p><i>Materiali</i> <i>P - pietra</i> <i>I - intonaco</i> <i>C - calcestruzzo</i> <i>L - legno</i> <i>F - ferro/acciaio</i></p> <p><i>Elementi decorativi</i> <i>F - foro rilevante</i> <i>CP - capitello</i> <i>T - targhe commemorative</i> <i>D - dipinti/affreschi</i> <i>L - lesena</i> <i>M - cornici marcapiano</i></p>
<p>3. Utilizzo dell'edificio:</p> <p>3.1 piano terra: altro</p> <p>3.2 primo piano: residenza</p> <p>3.3 secondo piano: residenza</p> <p>3.4 terzo piano: ---</p> <p>3.5 sottotetto: residenza</p>	<p><i>Utilizzi</i> <i>R - residenza</i> <i>U - uffici</i> <i>N - negozi</i> <i>C - edificio religioso</i></p>
<p>4. Caratteristiche degli spazi di pertinenza:</p> <p>4.1 tipologia dello spazio di pertinenza: cortile</p> <p>4.2 utilizzo dello spazio di pertinenza: cortile</p>	<p><i>Pertinenze/utilizzi</i> <i>C - cortile</i> <i>P - parcheggio</i> <i>G - giardino</i> <i>O - orto</i> <i>T - tettoia</i> <i>B - barchessa</i> <i>D - deposito</i> <i>AP - altre pertinenze</i></p>
<p>5. Vincoli:</p> <p>5.1 codice identificativo della Soprintendenza ai beni culturali:</p> <p>5.2 tipo di vincolo dato dalla Soprintendenza: ---</p> <p>5.3 altri vincoli:</p>	
NOTE: ---	

6. Fotografie edifici:

Estratto catastale con indicazione punti di scatto



Foto 1



Foto 2



Foto 3



7. Fotografie di particolari di rilievo:

Foto 4



Foto 5



SEZIONE 8: PREVISIONI NORMATIVE

8. Indicazioni normative:

8.1 Categoria di intervento prevista per il fabbricato: R2

8.2 Interventi specifici ammessi:

- Fronti da riqualificare unitariamente individuati con apposita grafia sulle tavole

8.3 Prescrizioni particolari: si raccomanda l'utilizzo di materiali presenti nella tipologia locale evitando soluzioni che ne replichino l'aspetto

8.4 Categoria di intervento prevista per gli spazi di pertinenza: Rp3

8.5 Interventi specifici ammessi:

8.6 Prescrizioni particolari: si raccomanda di affrontare il tema architettonico e formale anche in chiave contemporanea mantenendo come filo conduttore gli schemi tipologici, i materiali e le cromie della tradizione locale

SEZIONE 1: ANALISI DEL FABBRICATO

1. Caratteristiche identificative dell'edificio:

1.1 indirizzo e numero civico: via Moletta

1.2 frazione/località: Moletta

1.3 comune catastale: Arco

1.4 foglio mappa: 8

1.5.1 particella: .607/1

1.5.2 particelle aggregate:

1.6 data del rilievo: 25/11/2014

Estratto ortofoto



Estratto catastale



<p>2. Caratteristiche generali del fabbricato:</p> <p>2.1 numero piani fuori terra: 2</p> <p>2.2 numero piani semi/interrati: 0</p> <p>2.3 presenza di cornici: n. 1 materiale: pietra</p> <p>2.4 presenza scale esterne: n. 0 materiale: ---</p> <p>2.5 presenza elementi aggettanti: n. 0 materiale: ---</p> <p>2.6.0 materiale serramenti: legno</p> <p>2.6 tipologia elementi oscuranti: no materiale: ---</p> <p>2.7 materiale di finitura delle facciate: intonaco</p> <p>2.8 elementi decorativi in facciata: foro rilevante</p> <p>2.9 materiale di finitura della copertura/tetto: cotto</p> <p>2.10 finitura sottogronda: legno</p> <p>2.11 presenza elementi decorativi sottogronda e tetto: no</p> <p>2.12 stato di conservazione facciate: discreto</p> <p>2.13 stato di conservazione copertura/tetto: sufficiente</p>	<p><i>Materiali</i> <i>P - pietra</i> <i>I - intonaco</i> <i>C - calcestruzzo</i> <i>L - legno</i> <i>F - ferro/acciaio</i></p> <p><i>Elementi decorativi</i> <i>F - foro rilevante</i> <i>CP - capitello</i> <i>T - targhe commemorative</i> <i>D - dipinti/affreschi</i> <i>L - lesena</i> <i>M - cornici marcapiano</i></p>
<p>3. Utilizzo dell'edificio:</p> <p>3.1 piano terra: magazzino</p> <p>3.2 primo piano: ---</p> <p>3.3 secondo piano: ---</p> <p>3.4 terzo piano: ---</p> <p>3.5 sottotetto: magazzino</p>	<p><i>Utilizzi</i> <i>R - residenza</i> <i>U - uffici</i> <i>N - negozi</i> <i>C - edificio religioso</i></p>
<p>4. Caratteristiche degli spazi di pertinenza:</p> <p>4.1 tipologia dello spazio di pertinenza: cortile</p> <p>4.2 utilizzo dello spazio di pertinenza: deposito</p>	<p><i>Pertinenze/utilizzi</i> <i>C - cortile</i> <i>P - parcheggio</i> <i>G - giardino</i> <i>O - orto</i> <i>T - tettoia</i> <i>B - barchessa</i> <i>D - deposito</i> <i>AP - altre pertinenze</i></p>
<p>5. Vincoli:</p> <p>5.1 codice identificativo della Soprintendenza ai beni culturali:</p> <p>5.2 tipo di vincolo dato dalla Soprintendenza: ---</p> <p>5.3 altri vincoli:</p>	
NOTE: 1- 2.1 parte edificio su 1 livello (tettoia)	

6. Fotografie edifici:

Estratto catastale con indicazione punti di scatto



Foto 1



Foto 2



Foto 3



7. Fotografie di particolari di rilievo:

Foto 4



Foto 5



SEZIONE 8: PREVISIONI NORMATIVE

8. Indicazioni normative:

8.1 Categoria di intervento prevista per il fabbricato: R3

8.2 Interventi specifici ammessi:

- Fronti che costituiscono valore di insieme individuati con apposita grafia sulle tavole

8.3 Prescrizioni particolari: si raccomanda di affrontare il tema architettonico e formale anche in chiave contemporanea mantenendo come filo conduttore gli schemi tipologici, i materiali e le cromie della tradizione locale

8.4 Categoria di intervento prevista per gli spazi di pertinenza: Rp3

8.5 Interventi specifici ammessi:

8.6 Prescrizioni particolari: si raccomanda di affrontare il tema architettonico e formale anche in chiave contemporanea mantenendo come filo conduttore gli schemi tipologici, i materiali e le cromie della tradizione locale

SEZIONE 1: ANALISI DEL FABBRICATO

1. Caratteristiche identificative dell'edificio:

1.1 indirizzo e numero civico: via Moletta

1.2 frazione/località: Moletta

1.3 comune catastale: Arco

1.4 foglio mappa: 8

1.5.1 particella: 3177/2

1.5.2 particelle aggregate:

1.6 data del rilievo: 25/11/2014

Estratto ortofoto



Estratto catastale



<p>2. Caratteristiche generali del fabbricato:</p> <p>2.1 numero piani fuori terra: 2</p> <p>2.2 numero piani semi/interrati: 0</p> <p>2.3 presenza di cornici: n. 0 materiale: ---</p> <p>2.4 presenza scale esterne: n. 0 materiale: ---</p> <p>2.5 presenza elementi aggettanti: n. 0 materiale: ---</p> <p>2.6.0 materiale serramenti: legno</p> <p>2.6 tipologia elementi oscuranti: no materiale: ---</p> <p>2.7 materiale di finitura delle facciate: pietra</p> <p>2.8 elementi decorativi in facciata: foro rilevante</p> <p>2.9 materiale di finitura della copertura/tetto: cotto</p> <p>2.10 finitura sottogronda: legno</p> <p>2.11 presenza elementi decorativi sottogronda e tetto: no</p> <p>2.12 stato di conservazione facciate: sufficiente</p> <p>2.13 stato di conservazione copertura/tetto: sufficiente</p>	<p><i>Materiali</i> <i>P - pietra</i> <i>I - intonaco</i> <i>C - calcestruzzo</i> <i>L - legno</i> <i>F - ferro/acciaio</i></p> <p><i>Elementi decorativi</i> <i>F - foro rilevante</i> <i>CP - capitello</i> <i>T - targhe commemorative</i> <i>D - dipinti/affreschi</i> <i>L - lesena</i> <i>M - cornici marcapiano</i></p>
<p>3. Utilizzo dell'edificio:</p> <p>3.1 piano terra: magazzino</p> <p>3.2 primo piano: magazzino</p> <p>3.3 secondo piano: ---</p> <p>3.4 terzo piano: ---</p> <p>3.5 sottotetto: ---</p>	<p><i>Utilizzi</i> <i>R - residenza</i> <i>U - uffici</i> <i>N - negozi</i> <i>C - edificio religioso</i></p>
<p>4. Caratteristiche degli spazi di pertinenza:</p> <p>4.1 tipologia dello spazio di pertinenza: barchessa</p> <p>4.2 utilizzo dello spazio di pertinenza: orto</p>	<p><i>Pertinenze/utilizzi</i> <i>C - cortile</i> <i>P - parcheggio</i> <i>G - giardino</i> <i>O - orto</i> <i>T - tettoia</i> <i>B - barchessa</i> <i>D - deposito</i> <i>AP - altre pertinenze</i></p>
<p>5. Vincoli:</p> <p>5.1 codice identificativo della Soprintendenza ai beni culturali:</p> <p>5.2 tipo di vincolo dato dalla Soprintendenza: ---</p> <p>5.3 altri vincoli:</p>	
NOTE: 1- volume non accatastato	

6. Fotografie edifici:

Estratto catastale con indicazione punti di scatto



Foto 1



Foto 2



Foto 3



7. Fotografie di particolari di rilievo:

Foto 4



Foto 5



SEZIONE 8: PREVISIONI NORMATIVE

8. Indicazioni normative:

8.1 Categoria di intervento prevista per il fabbricato: R2

8.2 Interventi specifici ammessi:

8.3 Prescrizioni particolari: si raccomanda l'utilizzo di materiali presenti nella tipologia locale evitando soluzioni che ne replichino l'aspetto

8.4 Categoria di intervento prevista per gli spazi di pertinenza: Rp2

8.5 Interventi specifici ammessi:

8.6 Prescrizioni particolari: si raccomanda di affrontare il tema architettonico e formale anche in chiave contemporanea mantenendo come filo conduttore gli schemi tipologici, i materiali e le cromie della tradizione locale

SEZIONE 1: ANALISI DEL FABBRICATO

1. Caratteristiche identificative dell'edificio:

1.1 indirizzo e numero civico: via Moletta

1.2 frazione/località: Moletta

1.3 comune catastale: Arco

1.4 foglio mappa: 8

1.5.1 particella: .595/1

1.5.2 particelle aggregate:

1.6 data del rilievo: 25/11/2014

Estratto ortofoto



<p>2. Caratteristiche generali del fabbricato:</p> <p>2.1 numero piani fuori terra: 2</p> <p>2.2 numero piani semi/interrati: 0</p> <p>2.3 presenza di cornici: n. 1 materiale: pietra</p> <p>2.4 presenza scale esterne: n. 0 materiale: ---</p> <p>2.5 presenza elementi aggettanti: n. 1 materiale: calcestruzzo</p> <p>2.6.0 materiale serramenti: legno</p> <p>2.6 tipologia elementi oscuranti: scuri materiale: legno</p> <p>2.7 materiale di finitura delle facciate: intonaco</p> <p>2.8 elementi decorativi in facciata: ---</p> <p>2.9 materiale di finitura della copertura/tetto: cotto</p> <p>2.10 finitura sottogronda: legno</p> <p>2.11 presenza elementi decorativi sottogronda e tetto: no</p> <p>2.12 stato di conservazione facciate: buono</p> <p>2.13 stato di conservazione copertura/tetto: buono</p>	<p><i>Materiali</i> <i>P - pietra</i> <i>I - intonaco</i> <i>C - calcestruzzo</i> <i>L - legno</i> <i>F - ferro/acciaio</i></p> <p><i>Elementi decorativi</i> <i>F - foro rilevante</i> <i>CP - capitello</i> <i>T - targhe commemorative</i> <i>D - dipinti/affreschi</i> <i>L - lesena</i> <i>M - cornici marcapiano</i></p>
<p>3. Utilizzo dell'edificio:</p> <p>3.1 piano terra: turismo</p> <p>3.2 primo piano: turismo</p> <p>3.3 secondo piano: ---</p> <p>3.4 terzo piano: ---</p> <p>3.5 sottotetto: ---</p>	<p><i>Utilizzi</i> <i>R - residenza</i> <i>U - uffici</i> <i>N - negozi</i> <i>C - edificio religioso</i></p>
<p>4. Caratteristiche degli spazi di pertinenza:</p> <p>4.1 tipologia dello spazio di pertinenza: cortile</p> <p>4.2 utilizzo dello spazio di pertinenza: parcheggio</p>	<p><i>Pertinenze/utilizzi</i> <i>C - cortile</i> <i>P - parcheggio</i> <i>G - giardino</i> <i>O - orto</i> <i>T - tettoia</i> <i>B - barchessa</i> <i>D - deposito</i> <i>AP - altre pertinenze</i></p>
<p>5. Vincoli:</p> <p>5.1 codice identificativo della Soprintendenza ai beni culturali:</p> <p>5.2 tipo di vincolo dato dalla Soprintendenza: ---</p> <p>5.3 altri vincoli:</p>	
NOTE: 1- ex 6 e 7	

6. Fotografie edifici:

Estratto catastale con indicazione punti di scatto



Foto 1



Foto 2



Foto 3



7. Fotografie di particolari di rilievo:

Foto 4



Foto 5

**SEZIONE 8: PREVISIONI NORMATIVE**

8. Indicazioni normative:

8.1 Categoria di intervento prevista per il fabbricato: R3

8.2 Interventi specifici ammessi:

- Fronti che costituiscono valore di insieme individuati con apposita grafia sulle tavole

8.3 Prescrizioni particolari: si raccomanda di affrontare il tema architettonico e formale anche in chiave contemporanea mantenendo come filo conduttore gli schemi tipologici, i materiali e le cromie della tradizione locale

8.4 Categoria di intervento prevista per gli spazi di pertinenza: Rp3

8.5 Interventi specifici ammessi:

8.6 Prescrizioni particolari: si raccomanda di affrontare il tema architettonico e formale anche in chiave contemporanea mantenendo come filo conduttore gli schemi tipologici, i materiali e le cromie della tradizione locale

SEZIONE 1: ANALISI DEL FABBRICATO

1. Caratteristiche identificative dell'edificio:

1.1 indirizzo e numero civico: via Moletta

1.2 frazione/località: Moletta

1.3 comune catastale: Arco

1.4 foglio mappa: 8

1.5.1 particella: .597/2

1.5.2 particelle aggregate:

1.6 data del rilievo: 25/11/2014

Estratto ortofoto



<p>2. Caratteristiche generali del fabbricato:</p> <p>2.1 numero piani fuori terra: 4</p> <p>2.2 numero piani semi/interrati: 0</p> <p>2.3 presenza di cornici: n. 0 materiale: ---</p> <p>2.4 presenza scale esterne: n. 2 materiale: calcestruzzo</p> <p>2.5 presenza elementi aggettanti: n. 3 materiale: calcestruzzo</p> <p>2.6.0 materiale serramenti: legno</p> <p>2.6 tipologia elementi oscuranti: scuri materiale: legno</p> <p>2.7 materiale di finitura delle facciate: intonaco</p> <p>2.8 elementi decorativi in facciata: foro rilevante</p> <p>2.9 materiale di finitura della copertura/tetto: cotto</p> <p>2.10 finitura sottogronda: legno</p> <p>2.11 presenza elementi decorativi sottogronda e tetto: no</p> <p>2.12 stato di conservazione facciate: sufficiente</p> <p>2.13 stato di conservazione copertura/tetto: sufficiente</p>	<p><i>Materiali</i> <i>P - pietra</i> <i>I - intonaco</i> <i>C - calcestruzzo</i> <i>L - legno</i> <i>F - ferro/acciaio</i></p> <p><i>Elementi decorativi</i> <i>F - foro rilevante</i> <i>CP - capitello</i> <i>T - targhe commemorative</i> <i>D - dipinti/affreschi</i> <i>L - lesena</i> <i>M - cornici marcapiano</i></p>
<p>3. Utilizzo dell'edificio:</p> <p>3.1 piano terra: residenza</p> <p>3.2 primo piano: residenza</p> <p>3.3 secondo piano: residenza</p> <p>3.4 terzo piano: ---</p> <p>3.5 sottotetto: residenza</p>	<p><i>Utilizzi</i> <i>R - residenza</i> <i>U - uffici</i> <i>N - negozi</i> <i>C - edificio religioso</i></p>
<p>4. Caratteristiche degli spazi di pertinenza:</p> <p>4.1 tipologia dello spazio di pertinenza: cortile</p> <p>4.2 utilizzo dello spazio di pertinenza: cortile</p>	<p><i>Pertinenze/utilizzi</i> <i>C - cortile</i> <i>P - parcheggio</i> <i>G - giardino</i> <i>O - orto</i> <i>T - tettoia</i> <i>B - barchessa</i> <i>D - deposito</i> <i>AP - altre pertinenze</i></p>
<p>5. Vincoli:</p> <p>5.1 codice identificativo della Soprintendenza ai beni culturali:</p> <p>5.2 tipo di vincolo dato dalla Soprintendenza: ---</p> <p>5.3 altri vincoli:</p>	
<p>NOTE: 1- ex 11 e 14 2- 2.1 parte edificio su 3 livelli 3- 2.5 aggetto legno</p>	

6. Fotografie edifici:

Estratto catastale con indicazione punti di scatto



Foto 1



Foto 2



Foto 3



7. Fotografie di particolari di rilievo:

Foto 4



Foto 5

SEZIONE 8: PREVISIONI NORMATIVE

8. Indicazioni normative:

8.1 Categoria di intervento prevista per il fabbricato: R2

8.2 Interventi specifici ammessi:

- Fronti da riqualificare unitariamente individuati con apposita grafia sulle tavole

8.3 Prescrizioni particolari: si raccomanda l'utilizzo di materiali presenti nella tipologia locale evitando soluzioni che ne replichino l'aspetto

8.4 Categoria di intervento prevista per gli spazi di pertinenza: Rp3

8.5 Interventi specifici ammessi:

8.6 Prescrizioni particolari: si raccomanda di affrontare il tema architettonico e formale anche in chiave contemporanea mantenendo come filo conduttore gli schemi tipologici, i materiali e le cromie della tradizione locale

SEZIONE 1: ANALISI DEL FABBRICATO

1. Caratteristiche identificative dell'edificio:

1.1 indirizzo e numero civico: via Moletta

1.2 frazione/località: Moletta

1.3 comune catastale: Arco

1.4 foglio mappa: 8

1.5.1 particella: .611

1.5.2 particelle aggregate:

1.6 data del rilievo: 25/11/2014

Estratto ortofoto



Estratto catastale



<p>2. Caratteristiche generali del fabbricato:</p> <p>2.1 numero piani fuori terra: 4</p> <p>2.2 numero piani semi/interrati: 0</p> <p>2.3 presenza di cornici: n. 1 materiale: pietra</p> <p>2.4 presenza scale esterne: n. 0 materiale: ---</p> <p>2.5 presenza elementi aggettanti: n. 2 materiale: legno</p> <p>2.6.0 materiale serramenti: legno</p> <p>2.6 tipologia elementi oscuranti: scuri materiale: legno</p> <p>2.7 materiale di finitura delle facciate: intonaco</p> <p>2.8 elementi decorativi in facciata: foro rilevante</p> <p>2.9 materiale di finitura della copertura/tetto: cotto</p> <p>2.10 finitura sottogronda: legno</p> <p>2.11 presenza elementi decorativi sottogronda e tetto: no</p> <p>2.12 stato di conservazione facciate: buono</p> <p>2.13 stato di conservazione copertura/tetto: ottimo</p>	<p><i>Materiali</i> <i>P - pietra</i> <i>I - intonaco</i> <i>C - calcestruzzo</i> <i>L - legno</i> <i>F - ferro/acciaio</i></p> <p><i>Elementi decorativi</i> <i>F - foro rilevante</i> <i>CP - capitello</i> <i>T - targhe commemorative</i> <i>D - dipinti/affreschi</i> <i>L - lesena</i> <i>M - cornici marcapiano</i></p>
<p>3. Utilizzo dell'edificio:</p> <p>3.1 piano terra: residenza</p> <p>3.2 primo piano: residenza</p> <p>3.3 secondo piano: residenza</p> <p>3.4 terzo piano: ---</p> <p>3.5 sottotetto: residenza</p>	<p><i>Utilizzi</i> <i>R - residenza</i> <i>U - uffici</i> <i>N - negozi</i> <i>C - edificio religioso</i></p>
<p>4. Caratteristiche degli spazi di pertinenza:</p> <p>4.1 tipologia dello spazio di pertinenza: ---</p> <p>4.2 utilizzo dello spazio di pertinenza: ---</p>	<p><i>Pertinenze/utilizzi</i> <i>C - cortile</i> <i>P - parcheggio</i> <i>G - giardino</i> <i>O - orto</i> <i>T - tettoia</i> <i>B - barchessa</i> <i>D - deposito</i> <i>AP - altre pertinenze</i></p>
<p>5. Vincoli:</p> <p>5.1 codice identificativo della Soprintendenza ai beni culturali:</p> <p>5.2 tipo di vincolo dato dalla Soprintendenza: ---</p> <p>5.3 altri vincoli:</p>	
NOTE: 1- ex 1 e 2 2- 2.1 parte edificio su 1 livello	

6. Fotografie edifici:

Estratto catastale con indicazione punti di scatto



Foto 1



Foto 2



Foto 3



7. Fotografie di particolari di rilievo:

Foto 4



Foto 5

SEZIONE 8: PREVISIONI NORMATIVE

8. Indicazioni normative:

8.1 Categoria di intervento prevista per il fabbricato: R3

8.2 Interventi specifici ammessi:

- Fronti che costituiscono valore di insieme individuati con apposita grafia sulle tavole

8.3 Prescrizioni particolari: si raccomanda l'utilizzo di materiali presenti nella tipologia locale evitando soluzioni che ne replichino l'aspetto

8.4 Categoria di intervento prevista per gli spazi di pertinenza: Rp3

8.5 Interventi specifici ammessi:

8.6 Prescrizioni particolari: si raccomanda di affrontare il tema architettonico e formale anche in chiave contemporanea mantenendo come filo conduttore gli schemi tipologici, i materiali e le cromie della tradizione locale

SEZIONE 1: ANALISI DEL FABBRICATO

1. Caratteristiche identificative dell'edificio:

1.1 indirizzo e numero civico: via Moletta

1.2 frazione/località: Moletta

1.3 comune catastale: Arco

1.4 foglio mappa: 8

1.5.1 particella: .609/2

1.5.2 particelle aggregate: .609/3

1.6 data del rilievo:

Estratto ortofoto



Estratto catastale



<p>2. Caratteristiche generali del fabbricato:</p> <p>2.1 numero piani fuori terra: 3</p> <p>2.2 numero piani semi/interrati: 0</p> <p>2.3 presenza di cornici: n. 1 materiale: pietra</p> <p>2.4 presenza scale esterne: n. 1 materiale: pietra</p> <p>2.5 presenza elementi aggettanti: n. 3 materiale: legno</p> <p>2.6.0 materiale serramenti: vari</p> <p>2.6 tipologia elementi oscuranti: scuri materiale: legno</p> <p>2.7 materiale di finitura delle facciate: intonaco</p> <p>2.8 elementi decorativi in facciata: ---</p> <p>2.9 materiale di finitura della copertura/tetto: cotto</p> <p>2.10 finitura sottogronda: legno</p> <p>2.11 presenza elementi decorativi sottogronda e tetto: no</p> <p>2.12 stato di conservazione facciate: discreto</p> <p>2.13 stato di conservazione copertura/tetto: discreto</p>	<p><i>Materiali</i> <i>P - pietra</i> <i>I - intonaco</i> <i>C - calcestruzzo</i> <i>L - legno</i> <i>F - ferro/acciaio</i></p> <p><i>Elementi decorativi</i> <i>F - foro rilevante</i> <i>CP - capitello</i> <i>T - targhe commemorative</i> <i>D - dipinti/affreschi</i> <i>L - lesena</i> <i>M - cornici marcapiano</i></p>
<p>3. Utilizzo dell'edificio:</p> <p>3.1 piano terra: residenza</p> <p>3.2 primo piano: residenza</p> <p>3.3 secondo piano: ---</p> <p>3.4 terzo piano: ---</p> <p>3.5 sottotetto: residenza</p>	<p><i>Utilizzi</i> <i>R - residenza</i> <i>U - uffici</i> <i>N - negozi</i> <i>C - edificio religioso</i></p>
<p>4. Caratteristiche degli spazi di pertinenza:</p> <p>4.1 tipologia dello spazio di pertinenza: parcheggio</p> <p>4.2 utilizzo dello spazio di pertinenza: parcheggio</p>	<p><i>Pertinenze/utilizzi</i> <i>C - cortile</i> <i>P - parcheggio</i> <i>G - giardino</i> <i>O - orto</i> <i>T - tettoia</i> <i>B - barchessa</i> <i>D - deposito</i> <i>AP - altre pertinenze</i></p>
<p>5. Vincoli:</p> <p>5.1 codice identificativo della Soprintendenza ai beni culturali:</p> <p>5.2 tipo di vincolo dato dalla Soprintendenza:</p> <p>5.3 altri vincoli:</p>	
NOTE: 1- ex 18 e 19 2- 2.6 finestre legno e PVC (garage)	

6. Fotografie edifici:

Estratto catastale con indicazione punti di scatto



Foto 1



Foto 2



Foto 3



7. Fotografie di particolari di rilievo:

Foto 4



Foto 5



SEZIONE 8: PREVISIONI NORMATIVE

8. Indicazioni normative:

8.1 Categoria di intervento prevista per il fabbricato: R2

8.2 Interventi specifici ammessi:

- Fronti da riqualificare unitariamente individuati con apposita grafia sulle tavole

8.3 Prescrizioni particolari: si raccomanda l'eventuale eliminazione, o modifica, delle superfetazioni prive di valore architettonico

8.4 Categoria di intervento prevista per gli spazi di pertinenza: Rp3

8.5 Interventi specifici ammessi:

8.6 Prescrizioni particolari: si raccomanda di affrontare il tema architettonico e formale anche in chiave contemporanea mantenendo come filo conduttore gli schemi tipologici, i materiali e le cromie della tradizione locale

SEZIONE 1: ANALISI DEL FABBRICATO

1. Caratteristiche identificative dell'edificio:

1.1 indirizzo e numero civico: via Moletta

1.2 frazione/località: Moletta

1.3 comune catastale: Arco

1.4 foglio mappa:

1.5.1 particella: .600

1.5.2 particelle aggregate:

1.6 data del rilievo: 24/3/2015

Estratto ortofoto



<p>2. Caratteristiche generali del fabbricato:</p> <p>2.1 numero piani fuori terra: 4</p> <p>2.2 numero piani semi/interrati: 0</p> <p>2.3 presenza di cornici: n. 1 materiale: pietra</p> <p>2.4 presenza scale esterne: n. 3 materiale: calcestruzzo</p> <p>2.5 presenza elementi aggettanti: n. 2 materiale: calcestruzzo</p> <p>2.6.0 materiale serramenti: legno</p> <p>2.6 tipologia elementi oscuranti: scuri materiale: legno</p> <p>2.7 materiale di finitura delle facciate: intonaco</p> <p>2.8 elementi decorativi in facciata: ---</p> <p>2.9 materiale di finitura della copertura/tetto: cotto</p> <p>2.10 finitura sottogronda: legno</p> <p>2.11 presenza elementi decorativi sottogronda e tetto: no</p> <p>2.12 stato di conservazione facciate: ottimo</p> <p>2.13 stato di conservazione copertura/tetto: ottimo</p>	<p><i>Materiali</i> <i>P - pietra</i> <i>I - intonaco</i> <i>C - calcestruzzo</i> <i>L - legno</i> <i>F - ferro/acciaio</i></p> <p><i>Elementi decorativi</i> <i>F - foro rilevante</i> <i>CP - capitello</i> <i>T - targhe commemorative</i> <i>D - dipinti/affreschi</i> <i>L - lesena</i> <i>M - cornici marcapiano</i></p>
<p>3. Utilizzo dell'edificio:</p> <p>3.1 piano terra: residenza</p> <p>3.2 primo piano: residenza</p> <p>3.3 secondo piano: residenza</p> <p>3.4 terzo piano: ---</p> <p>3.5 sottotetto: residenza</p>	<p><i>Utilizzi</i> <i>R - residenza</i> <i>U - uffici</i> <i>N - negozi</i> <i>C - edificio religioso</i></p>
<p>4. Caratteristiche degli spazi di pertinenza:</p> <p>4.1 tipologia dello spazio di pertinenza: ---</p> <p>4.2 utilizzo dello spazio di pertinenza: ---</p>	<p><i>Pertinenze/utilizzi</i> <i>C - cortile</i> <i>P - parcheggio</i> <i>G - giardino</i> <i>O - orto</i> <i>T - tettoia</i> <i>B - barchessa</i> <i>D - deposito</i> <i>AP - altre pertinenze</i></p>
<p>5. Vincoli:</p> <p>5.1 codice identificativo della Soprintendenza ai beni culturali:</p> <p>5.2 tipo di vincolo dato dalla Soprintendenza: ---</p> <p>5.3 altri vincoli:</p>	
<p>NOTE: 1- ex 21, 22 e 23 2- 2.1 parte edificio su 1 e 2 livelli 3- 2.5 aggetto legno</p>	

6. Fotografie edifici:

Estratto catastale con indicazione punti di scatto



Foto 1



Foto 2



Foto 3



7. Fotografie di particolari di rilievo:

Foto 4



Foto 5



SEZIONE 8: PREVISIONI NORMATIVE

8. Indicazioni normative:

8.1 Categoria di intervento prevista per il fabbricato: R2

8.2 Interventi specifici ammessi:

- Fronti da riqualificare unitariamente individuati con apposita grafia sulle tavole

8.3 Prescrizioni particolari: si raccomanda l'eventuale eliminazione, o modifica, delle superfetazioni prive di valore architettonico

8.4 Categoria di intervento prevista per gli spazi di pertinenza: Rp3

8.5 Interventi specifici ammessi:

8.6 Prescrizioni particolari: si raccomanda di affrontare il tema architettonico e formale anche in chiave contemporanea mantenendo come filo conduttore gli schemi tipologici, i materiali e le cromie della tradizione locale

SEZIONE 1: ANALISI DEL FABBRICATO

1. Caratteristiche identificative dell'edificio:

1.1 indirizzo e numero civico: via Moletta

1.2 frazione/località: Moletta

1.3 comune catastale: Arco

1.4 foglio mappa: 8

1.5.1 particella: .607/1

1.5.2 particelle aggregate:

1.6 data del rilievo: 25/11/2014

Estratto ortofoto



Estratto catastale



<p>2. Caratteristiche generali del fabbricato:</p> <p>2.1 numero piani fuori terra: 4</p> <p>2.2 numero piani semi/interrati: 0</p> <p>2.3 presenza di cornici: n. 1 materiale: pietra</p> <p>2.4 presenza scale esterne: n. 0 materiale: ---</p> <p>2.5 presenza elementi aggettanti: n. 1 materiale: legno</p> <p>2.6.0 materiale serramenti: vari</p> <p>2.6 tipologia elementi oscuranti: scuri materiale: legno</p> <p>2.7 materiale di finitura delle facciate: intonaco</p> <p>2.8 elementi decorativi in facciata: foro rilevante</p> <p>2.9 materiale di finitura della copertura/tetto: cotto</p> <p>2.10 finitura sottogronda: legno</p> <p>2.11 presenza elementi decorativi sottogronda e tetto: no</p> <p>2.12 stato di conservazione facciate: discreto</p> <p>2.13 stato di conservazione copertura/tetto: discreto</p>	<p><i>Materiali</i> <i>P - pietra</i> <i>I - intonaco</i> <i>C - calcestruzzo</i> <i>L - legno</i> <i>F - ferro/acciaio</i></p> <p><i>Elementi decorativi</i> <i>F - foro rilevante</i> <i>CP - capitello</i> <i>T - targhe commemorative</i> <i>D - dipinti/affreschi</i> <i>L - lesena</i> <i>M - cornici marcapiano</i></p>
<p>3. Utilizzo dell'edificio:</p> <p>3.1 piano terra: residenza</p> <p>3.2 primo piano: residenza</p> <p>3.3 secondo piano: residenza</p> <p>3.4 terzo piano: ---</p> <p>3.5 sottotetto: residenza</p>	<p><i>Utilizzi</i> <i>R - residenza</i> <i>U - uffici</i> <i>N - negozi</i> <i>C - edificio religioso</i></p>
<p>4. Caratteristiche degli spazi di pertinenza:</p> <p>4.1 tipologia dello spazio di pertinenza: cortile</p> <p>4.2 utilizzo dello spazio di pertinenza: cortile</p>	<p><i>Pertinenze/utilizzi</i> <i>C - cortile</i> <i>P - parcheggio</i> <i>G - giardino</i> <i>O - orto</i> <i>T - tettoia</i> <i>B - barchessa</i> <i>D - deposito</i> <i>AP - altre pertinenze</i></p>
<p>5. Vincoli:</p> <p>5.1 codice identificativo della Soprintendenza ai beni culturali:</p> <p>5.2 tipo di vincolo dato dalla Soprintendenza:</p> <p>5.3 altri vincoli:</p>	
<p>NOTE: 1- ex 24 e 25 2- 2.1 parte edificio su 1 livello 3- 2.6 finestre legno e ferro</p>	

6. Fotografie edifici:

Estratto catastale con indicazione punti di scatto



Foto 1



Foto 2



Foto 3



7. Fotografie di particolari di rilievo:

Foto 4



Foto 5



SEZIONE 8: PREVISIONI NORMATIVE

8. Indicazioni normative:

8.1 Categoria di intervento prevista per il fabbricato: R2

8.2 Interventi specifici ammessi:

- Fronti da riqualificare unitariamente individuati con apposita grafia sulle tavole

8.3 Prescrizioni particolari: si raccomanda l'utilizzo di materiali presenti nella tipologia locale evitando soluzioni che ne replichino l'aspetto

8.4 Categoria di intervento prevista per gli spazi di pertinenza: Rp3

8.5 Interventi specifici ammessi:

8.6 Prescrizioni particolari: si raccomanda di affrontare il tema architettonico e formale anche in chiave contemporanea mantenendo come filo conduttore gli schemi tipologici, i materiali e le cromie della tradizione locale