

PROVINCIA DI TRENTO

COMUNE DI ARCO

PIANO REGOLATORE GENERALE DEL COMUNE DI ARCO

RILEVAZIONE DEGLI EDIFICI DEL CENTRO STORICO

PRATOSAIANO

SCHEDE DI EDIFICI E MANUFATTI
DAL n° 1 al n° 100

MARCO PICCOLROAZ ARCHITETTO

MP_A

via Benacense, 13
IT 38068 Rovereto - TRENTO
Tel/Fax 0464 / 486375
email: info@mp-a.it

Arch. LAURA BONAMICO
Ing. GIOVANBATTISTA D'AMBROS
Arch. DANIELE MARCHETTI

SEZIONE 1: ANALISI DEL FABBRICATO**1. Caratteristiche identificative dell'edificio:**

1.1 indirizzo e numero civico: chiesa S.Isidoro

1.2 frazione/località: Pratosaiano

1.3 comune catastale: Oltresarca

1.4 foglio mappa: 9

1.5.1 particella: .693

1.5.2 particelle aggregate:

1.6 data del rilievo: 16/9/2014

Estratto ortofoto



Estratto catastale



| | |
|---|---|
| <p>2. Caratteristiche generali del fabbricato:</p> <p>2.1 numero piani fuori terra: 1</p> <p>2.2 numero piani semi/interrati: 0</p> <p>2.3 presenza di cornici: n. 1 materiale: pietra</p> <p>2.4 presenza scale esterne: n. 0 materiale: ---</p> <p>2.5 presenza elementi aggettanti: n. 0 materiale: ---</p> <p>2.6.0 materiale serramenti: ferro/acciaio</p> <p>2.6 tipologia elementi oscuranti: no materiale: ---</p> <p>2.7 materiale di finitura delle facciate: intonaco</p> <p>2.8 elementi decorativi in facciata: foro rilevante</p> <p>2.9 materiale di finitura della copertura/tetto: cotto</p> <p>2.10 finitura sottogronda: legno</p> <p>2.11 presenza elementi decorativi sottogronda e tetto: no</p> <p>2.12 stato di conservazione facciate: buono</p> <p>2.13 stato di conservazione copertura/tetto: buono</p> | <p><i>Materiali</i> <i>P - pietra</i> <i>I - intonaco</i> <i>C - calcestruzzo</i> <i>L - legno</i> <i>F - ferro/acciaio</i></p> <p><i>Elementi decorativi</i> <i>F - foro rilevante</i> <i>CP - capitello</i> <i>T - targhe commemorative</i> <i>D - dipinti/affreschi</i> <i>L - lesena</i> <i>M - cornici marcapiano</i></p> |
| <p>3. Utilizzo dell'edificio:</p> <p>3.1 piano terra: edificio religioso</p> <p>3.2 primo piano: ---</p> <p>3.3 secondo piano: ---</p> <p>3.4 terzo piano: ---</p> <p>3.5 sottotetto: ---</p> | <p><i>Utilizzi</i> <i>R - residenza</i> <i>U - uffici</i> <i>N - negozi</i> <i>C - edificio religioso</i></p> |
| <p>4. Caratteristiche degli spazi di pertinenza:</p> <p>4.1 tipologia dello spazio di pertinenza: altre pertinenze</p> <p>4.2 utilizzo dello spazio di pertinenza: cortile</p> | <p><i>Pertinenze/utilizzi</i> <i>C - cortile</i> <i>P - parcheggio</i> <i>G - giardino</i> <i>O - orto</i> <i>T - tettoia</i> <i>B - barchessa</i> <i>D - deposito</i> <i>AP - altre pertinenze</i></p> |
| <p>5. Vincoli:</p> <p>5.1 codice identificativo della Soprintendenza ai beni culturali: 006.0145</p> <p>5.2 tipo di vincolo dato dalla Soprintendenza: ex art. 5 riconosciuti di interesse</p> <p>5.3 altri vincoli:</p> | |
| NOTE: 1- 2.6 finestre decorate 2- 2.8 targa commemorativa | |

6. Fotografie edifici:

Estratto catastale con indicazione punti di scatto



Foto 1



Foto 2



Foto 3



7. Fotografie di particolari di rilievo:

Foto 4



Foto 5

**SEZIONE 8: PREVISIONI NORMATIVE**

8. Indicazioni normative:

8.1 Categoria di intervento prevista per il fabbricato: R1

8.2 Interventi specifici ammessi:

8.3 Prescrizioni particolari: si raccomanda l'eventuale eliminazione, o modifica, delle superfetazioni prive di valore architettonico

8.4 Categoria di intervento prevista per gli spazi di pertinenza: Rp2

8.5 Interventi specifici ammessi:

8.6 Prescrizioni particolari: si raccomanda di affrontare il tema architettonico e formale anche in chiave contemporanea mantenendo come filo conduttore gli schemi tipologici, i materiali e le cromie della tradizione locale

SEZIONE 1: ANALISI DEL FABBRICATO

1. Caratteristiche identificative dell'edificio:

1.1 indirizzo e numero civico: via Pratosaiano, 3

1.2 frazione/località: Pratosaiano

1.3 comune catastale: Oltresarca

1.4 foglio mappa: 9

1.5.1 particella: .584/1

1.5.2 particelle aggregate:

1.6 data del rilievo: 16/9/2014

Estratto ortofoto



Estratto catastale



| | |
|--|---|
| <p>2. Caratteristiche generali del fabbricato:</p> <p>2.1 numero piani fuori terra: 4</p> <p>2.2 numero piani semi/interrati: 0</p> <p>2.3 presenza di cornici: n. 1 materiale: pietra</p> <p>2.4 presenza scale esterne: n. 1 materiale: calcestruzzo</p> <p>2.5 presenza elementi aggettanti: n. 5 materiale: legno</p> <p>2.6.0 materiale serramenti: legno</p> <p>2.6 tipologia elementi oscuranti: scuri materiale: legno</p> <p>2.7 materiale di finitura delle facciate: intonaco</p> <p>2.8 elementi decorativi in facciata: ---</p> <p>2.9 materiale di finitura della copertura/tetto: cotto</p> <p>2.10 finitura sottogronda: legno</p> <p>2.11 presenza elementi decorativi sottogronda e tetto: no</p> <p>2.12 stato di conservazione facciate: buono</p> <p>2.13 stato di conservazione copertura/tetto: buono</p> | <p><i>Materiali</i> <i>P - pietra</i> <i>I - intonaco</i> <i>C - calcestruzzo</i> <i>L - legno</i> <i>F - ferro/acciaio</i></p> <p><i>Elementi decorativi</i> <i>F - foro rilevante</i> <i>CP - capitello</i> <i>T - targhe commemorative</i> <i>D - dipinti/affreschi</i> <i>L - lesena</i> <i>M - cornici marcapiano</i></p> |
| <p>3. Utilizzo dell'edificio:</p> <p>3.1 piano terra: residenza</p> <p>3.2 primo piano: residenza</p> <p>3.3 secondo piano: residenza</p> <p>3.4 terzo piano: ---</p> <p>3.5 sottotetto: residenza</p> | <p><i>Utilizzi</i> <i>R - residenza</i> <i>U - uffici</i> <i>N - negozi</i> <i>C - edificio religioso</i></p> |
| <p>4. Caratteristiche degli spazi di pertinenza:</p> <p>4.1 tipologia dello spazio di pertinenza: cortile</p> <p>4.2 utilizzo dello spazio di pertinenza: parcheggio</p> | <p><i>Pertinenze/utilizzi</i> <i>C - cortile</i> <i>P - parcheggio</i> <i>G - giardino</i> <i>O - orto</i> <i>T - tettoia</i> <i>B - barchessa</i> <i>D - deposito</i> <i>AP - altre pertinenze</i></p> |
| <p>5. Vincoli:</p> <p>5.1 codice identificativo della Soprintendenza ai beni culturali:</p> <p>5.2 tipo di vincolo dato dalla Soprintendenza: ---</p> <p>5.3 altri vincoli:</p> | |
| <p>NOTE: 1- 2.1 parte edificio su 3 livelli 2- 2.5 aggetto calcestruzzo</p> | |

6. Fotografie edifici:

Estratto catastale con indicazione punti di scatto



Foto 1



Foto 2



Foto 3



7. Fotografie di particolari di rilievo:

Foto 4



Foto 5



SEZIONE 8: PREVISIONI NORMATIVE

8. Indicazioni normative:

8.1 Categoria di intervento prevista per il fabbricato: R2

8.2 Interventi specifici ammessi:

- Fronti da riqualificare unitariamente individuati con apposita grafia sulle tavole

8.3 Prescrizioni particolari: si raccomanda l'utilizzo di materiali presenti nella tipologia locale evitando soluzioni che ne replichino l'aspetto

8.4 Categoria di intervento prevista per gli spazi di pertinenza: Rp3

8.5 Interventi specifici ammessi:

8.6 Prescrizioni particolari: si raccomanda di affrontare il tema architettonico e formale anche in chiave contemporanea mantenendo come filo conduttore gli schemi tipologici, i materiali e le cromie della tradizione locale

SEZIONE 1: ANALISI DEL FABBRICATO

1. Caratteristiche identificative dell'edificio:

1.1 indirizzo e numero civico: via Pratosaiano

1.2 frazione/località: Pratosaiano

1.3 comune catastale: Oltresarca

1.4 foglio mappa: 9

1.5.1 particella: .584/1

1.5.2 particelle aggregate:

1.6 data del rilievo: 16/9/2014

Estratto ortofoto



Estratto catastale



| | |
|--|---|
| <p>2. Caratteristiche generali del fabbricato:</p> <p>2.1 numero piani fuori terra: 1</p> <p>2.2 numero piani semi/interrati: 0</p> <p>2.3 presenza di cornici: n. 1 materiale: pietra</p> <p>2.4 presenza scale esterne: n. 0 materiale: ---</p> <p>2.5 presenza elementi aggettanti: n. 0 materiale: ---</p> <p>2.6.0 materiale serramenti: legno</p> <p>2.6 tipologia elementi oscuranti: nessuno materiale: ---</p> <p>2.7 materiale di finitura delle facciate: intonaco</p> <p>2.8 elementi decorativi in facciata: ---</p> <p>2.9 materiale di finitura della copertura/tetto: ---</p> <p>2.10 finitura sottogronda: calcestruzzo</p> <p>2.11 presenza elementi decorativi sottogronda e tetto: no</p> <p>2.12 stato di conservazione facciate: buono</p> <p>2.13 stato di conservazione copertura/tetto: buono</p> | <p><i>Materiali</i> <i>P - pietra</i> <i>I - intonaco</i> <i>C - calcestruzzo</i> <i>L - legno</i> <i>F - ferro/acciaio</i></p> <p><i>Elementi decorativi</i> <i>F - foro rilevante</i> <i>CP - capitello</i> <i>T - targhe commemorative</i> <i>D - dipinti/affreschi</i> <i>L - lesena</i> <i>M - cornici marcapiano</i></p> |
| <p>3. Utilizzo dell'edificio:</p> <p>3.1 piano terra: magazzino</p> <p>3.2 primo piano: ---</p> <p>3.3 secondo piano: ---</p> <p>3.4 terzo piano: ---</p> <p>3.5 sottotetto: ---</p> | <p><i>Utilizzi</i> <i>R - residenza</i> <i>U - uffici</i> <i>N - negozi</i> <i>C - edificio religioso</i></p> |
| <p>4. Caratteristiche degli spazi di pertinenza:</p> <p>4.1 tipologia dello spazio di pertinenza: altre pertinenze</p> <p>4.2 utilizzo dello spazio di pertinenza: altre pertinenze</p> | <p><i>Pertinenze/utilizzi</i> <i>C - cortile</i> <i>P - parcheggio</i> <i>G - giardino</i> <i>O - orto</i> <i>T - tettoia</i> <i>B - barchessa</i> <i>D - deposito</i> <i>AP - altre pertinenze</i></p> |
| <p>5. Vincoli:</p> <p>5.1 codice identificativo della Soprintendenza ai beni culturali:</p> <p>5.2 tipo di vincolo dato dalla Soprintendenza: ---</p> <p>5.3 altri vincoli:</p> | |
| NOTE: --- | |

6. Fotografie edifici:

Estratto catastale con indicazione punti di scatto



Foto 1



Foto 2



Foto 3



7. Fotografie di particolari di rilievo:

Foto 4



Foto 5

SEZIONE 8: PREVISIONI NORMATIVE

8. Indicazioni normative:

8.1 Categoria di intervento prevista per il fabbricato: R3

8.2 Interventi specifici ammessi:

- Fronti che costituiscono valore di insieme individuati con apposita grafia sulle tavole

8.3 Prescrizioni particolari: si raccomanda di affrontare il tema architettonico e formale anche in chiave contemporanea mantenendo come filo conduttore gli schemi tipologici, i materiali e le cromie della tradizione locale

8.4 Categoria di intervento prevista per gli spazi di pertinenza: Rp2

8.5 Interventi specifici ammessi:

8.6 Prescrizioni particolari: si raccomanda di affrontare il tema architettonico e formale anche in chiave contemporanea mantenendo come filo conduttore gli schemi tipologici, i materiali e le cromie della tradizione locale

SEZIONE 1: ANALISI DEL FABBRICATO

1. Caratteristiche identificative dell'edificio:

1.1 indirizzo e numero civico: via Pratosaiano, 2

1.2 frazione/località: Pratosaiano

1.3 comune catastale: Oltresarca

1.4 foglio mappa: 9

1.5.1 particella: .583/1

1.5.2 particelle aggregate:

1.6 data del rilievo: 16/9/2014

Estratto ortofoto



Estratto catastale



| | |
|--|---|
| <p>2. Caratteristiche generali del fabbricato:</p> <p>2.1 numero piani fuori terra: 3</p> <p>2.2 numero piani semi/interrati: 0</p> <p>2.3 presenza di cornici: n. 1 materiale: pietra</p> <p>2.4 presenza scale esterne: n. 0 materiale: ---</p> <p>2.5 presenza elementi aggettanti: n. 3 materiale: legno</p> <p>2.6.0 materiale serramenti: legno</p> <p>2.6 tipologia elementi oscuranti: scuri materiale: legno</p> <p>2.7 materiale di finitura delle facciate: intonaco</p> <p>2.8 elementi decorativi in facciata: dipinti/affreschi</p> <p>2.9 materiale di finitura della copertura/tetto: cotto</p> <p>2.10 finitura sottogronda: legno</p> <p>2.11 presenza elementi decorativi sottogronda e tetto: no</p> <p>2.12 stato di conservazione facciate: buono</p> <p>2.13 stato di conservazione copertura/tetto: discreto</p> | <p><i>Materiali</i> <i>P - pietra</i> <i>I - intonaco</i> <i>C - calcestruzzo</i> <i>L - legno</i> <i>F - ferro/acciaio</i></p> <p><i>Elementi decorativi</i> <i>F - foro rilevante</i> <i>CP - capitello</i> <i>T - targhe commemorative</i> <i>D - dipinti/affreschi</i> <i>L - lesena</i> <i>M - cornici marcapiano</i></p> |
| <p>3. Utilizzo dell'edificio:</p> <p>3.1 piano terra: residenza</p> <p>3.2 primo piano: residenza</p> <p>3.3 secondo piano: residenza</p> <p>3.4 terzo piano: ---</p> <p>3.5 sottotetto: ---</p> | <p><i>Utilizzi</i> <i>R - residenza</i> <i>U - uffici</i> <i>N - negozi</i> <i>C - edificio religioso</i></p> |
| <p>4. Caratteristiche degli spazi di pertinenza:</p> <p>4.1 tipologia dello spazio di pertinenza: cortile</p> <p>4.2 utilizzo dello spazio di pertinenza: parcheggio</p> | <p><i>Pertinenze/utilizzi</i> <i>C - cortile</i> <i>P - parcheggio</i> <i>G - giardino</i> <i>O - orto</i> <i>T - tettoia</i> <i>B - barchessa</i> <i>D - deposito</i> <i>AP - altre pertinenze</i></p> |
| <p>5. Vincoli:</p> <p>5.1 codice identificativo della Soprintendenza ai beni culturali:</p> <p>5.2 tipo di vincolo dato dalla Soprintendenza: ---</p> <p>5.3 altri vincoli:</p> | |
| NOTE: 1- 2.1 parte edificio su 1 livello (corte) | |

6. Fotografie edifici:

Estratto catastale con indicazione punti di scatto



Foto 1



Foto 2



Foto 3



7. Fotografie di particolari di rilievo:

Foto 4



Foto 5

SEZIONE 8: PREVISIONI NORMATIVE

8. Indicazioni normative:

8.1 Categoria di intervento prevista per il fabbricato: R2

8.2 Interventi specifici ammessi:

- Fronti da riqualificare unitariamente individuati con apposita grafia sulle tavole

8.3 Prescrizioni particolari: si raccomanda l'utilizzo di materiali presenti nella tipologia locale evitando soluzioni che ne replichino l'aspetto

8.4 Categoria di intervento prevista per gli spazi di pertinenza: Rp3

8.5 Interventi specifici ammessi:

8.6 Prescrizioni particolari: si raccomanda di affrontare il tema architettonico e formale anche in chiave contemporanea mantenendo come filo conduttore gli schemi tipologici, i materiali e le cromie della tradizione locale

SEZIONE 1: ANALISI DEL FABBRICATO**1. Caratteristiche identificative dell'edificio:**

1.1 indirizzo e numero civico: via Pratosaiano

1.2 frazione/località: Pratosaiano

1.3 comune catastale: Oltresarca

1.4 foglio mappa: 9

1.5.1 particella: .583/2

1.5.2 particelle aggregate:

1.6 data del rilievo: 16/9/2014

Estratto ortofoto



Estratto catastale



| | |
|---|---|
| <p>2. Caratteristiche generali del fabbricato:</p> <p>2.1 numero piani fuori terra: 3</p> <p>2.2 numero piani semi/interrati: 1</p> <p>2.3 presenza di cornici: n. 1 materiale: pietra</p> <p>2.4 presenza scale esterne: n. 1 materiale: calcestruzzo</p> <p>2.5 presenza elementi aggettanti: n. 4 materiale: calcestruzzo</p> <p>2.6.0 materiale serramenti: legno</p> <p>2.6 tipologia elementi oscuranti: scuri materiale: legno</p> <p>2.7 materiale di finitura delle facciate: intonaco</p> <p>2.8 elementi decorativi in facciata: dipinti/affreschi</p> <p>2.9 materiale di finitura della copertura/tetto: cotto</p> <p>2.10 finitura sottogronda: legno</p> <p>2.11 presenza elementi decorativi sottogronda e tetto: no</p> <p>2.12 stato di conservazione facciate: buono</p> <p>2.13 stato di conservazione copertura/tetto: buono</p> | <p><i>Materiali</i> <i>P - pietra</i> <i>I - intonaco</i> <i>C - calcestruzzo</i> <i>L - legno</i> <i>F - ferro/acciaio</i></p> <p><i>Elementi decorativi</i> <i>F - foro rilevante</i> <i>CP - capitello</i> <i>T - targhe commemorative</i> <i>D - dipinti/affreschi</i> <i>L - lesena</i> <i>M - cornici marcapiano</i></p> |
| <p>3. Utilizzo dell'edificio:</p> <p>3.1 piano terra: residenza</p> <p>3.2 primo piano: residenza</p> <p>3.3 secondo piano: residenza</p> <p>3.4 terzo piano: ---</p> <p>3.5 sottotetto: residenza</p> | <p><i>Utilizzi</i> <i>R - residenza</i> <i>U - uffici</i> <i>N - negozi</i> <i>C - edificio religioso</i></p> |
| <p>4. Caratteristiche degli spazi di pertinenza:</p> <p>4.1 tipologia dello spazio di pertinenza: cortile</p> <p>4.2 utilizzo dello spazio di pertinenza: parcheggio</p> | <p><i>Pertinenze/utilizzi</i> <i>C - cortile</i> <i>P - parcheggio</i> <i>G - giardino</i> <i>O - orto</i> <i>T - tettoia</i> <i>B - barchessa</i> <i>D - deposito</i> <i>AP - altre pertinenze</i></p> |
| <p>5. Vincoli:</p> <p>5.1 codice identificativo della Soprintendenza ai beni culturali:</p> <p>5.2 tipo di vincolo dato dalla Soprintendenza: ---</p> <p>5.3 altri vincoli:</p> | |
| <p>NOTE: 1- 2.1 parte edificio su 1 livello (corte) 2- 2.5 aggetti legno (3)</p> | |

6. Fotografie edifici:

Estratto catastale con indicazione punti di scatto



Foto 1



Foto 2



Foto 3



7. Fotografie di particolari di rilievo:

Foto 4



Foto 5



SEZIONE 8: PREVISIONI NORMATIVE

8. Indicazioni normative:

8.1 Categoria di intervento prevista per il fabbricato: R2

8.2 Interventi specifici ammessi:

- Fronti da riqualificare unitariamente individuati con apposita grafia sulle tavole

8.3 Prescrizioni particolari: si raccomanda l'utilizzo di materiali presenti nella tipologia locale evitando soluzioni che ne replichino l'aspetto

8.4 Categoria di intervento prevista per gli spazi di pertinenza: Rp3

8.5 Interventi specifici ammessi:

8.6 Prescrizioni particolari: si raccomanda di affrontare il tema architettonico e formale anche in chiave contemporanea mantenendo come filo conduttore gli schemi tipologici, i materiali e le cromie della tradizione locale

SEZIONE 1: ANALISI DEL FABBRICATO**1. Caratteristiche identificative dell'edificio:**

1.1 indirizzo e numero civico: via Pratosaiano, 3/B

1.2 frazione/località: Pratosaiano

1.3 comune catastale: Oltresarca

1.4 foglio mappa: 9

1.5.1 particella: .583/1

1.5.2 particelle aggregate:

1.6 data del rilievo: 16/9/2014

Estratto ortofoto



Estratto catastale



| | |
|--|---|
| <p>2. Caratteristiche generali del fabbricato:</p> <p>2.1 numero piani fuori terra: 2</p> <p>2.2 numero piani semi/interrati: 0</p> <p>2.3 presenza di cornici: n. 1 materiale: pietra</p> <p>2.4 presenza scale esterne: n. 0 materiale: ---</p> <p>2.5 presenza elementi aggettanti: n. 0 materiale: ---</p> <p>2.6.0 materiale serramenti: legno</p> <p>2.6 tipologia elementi oscuranti: scuri materiale: legno</p> <p>2.7 materiale di finitura delle facciate: pietra</p> <p>2.8 elementi decorativi in facciata: foro rilevante</p> <p>2.9 materiale di finitura della copertura/tetto: cotto</p> <p>2.10 finitura sottogronda: legno</p> <p>2.11 presenza elementi decorativi sottogronda e tetto: no</p> <p>2.12 stato di conservazione facciate: discreto</p> <p>2.13 stato di conservazione copertura/tetto: discreto</p> | <p><i>Materiali</i> <i>P - pietra</i> <i>I - intonaco</i> <i>C - calcestruzzo</i> <i>L - legno</i> <i>F - ferro/acciaio</i></p> <p><i>Elementi decorativi</i> <i>F - foro rilevante</i> <i>CP - capitello</i> <i>T - targhe commemorative</i> <i>D - dipinti/affreschi</i> <i>L - lesena</i> <i>M - cornici marcapiano</i></p> |
| <p>3. Utilizzo dell'edificio:</p> <p>3.1 piano terra: garage</p> <p>3.2 primo piano: residenza</p> <p>3.3 secondo piano: ---</p> <p>3.4 terzo piano: ---</p> <p>3.5 sottotetto: ---</p> | <p><i>Utilizzi</i> <i>R - residenza</i> <i>U - uffici</i> <i>N - negozi</i> <i>C - edificio religioso</i></p> |
| <p>4. Caratteristiche degli spazi di pertinenza:</p> <p>4.1 tipologia dello spazio di pertinenza: ---</p> <p>4.2 utilizzo dello spazio di pertinenza: ---</p> | <p><i>Pertinenze/utilizzi</i> <i>C - cortile</i> <i>P - parcheggio</i> <i>G - giardino</i> <i>O - orto</i> <i>T - tettoia</i> <i>B - barchessa</i> <i>D - deposito</i> <i>AP - altre pertinenze</i></p> |
| <p>5. Vincoli:</p> <p>5.1 codice identificativo della Soprintendenza ai beni culturali:</p> <p>5.2 tipo di vincolo dato dalla Soprintendenza: ---</p> <p>5.3 altri vincoli:</p> | |
| NOTE: 1- 2.7 finitura intonaco | |

6. Fotografie edifici:

Estratto catastale con indicazione punti di scatto



Foto 1



Foto 2



Foto 3



7. Fotografie di particolari di rilievo:

Foto 4



Foto 5



SEZIONE 8: PREVISIONI NORMATIVE

8. Indicazioni normative:

8.1 Categoria di intervento prevista per il fabbricato: R2

8.2 Interventi specifici ammessi:

8.3 Prescrizioni particolari: si raccomanda l'utilizzo di materiali presenti nella tipologia locale evitando soluzioni che ne replichino l'aspetto

8.4 Categoria di intervento prevista per gli spazi di pertinenza: Rp3

8.5 Interventi specifici ammessi:

8.6 Prescrizioni particolari: si raccomanda di affrontare il tema architettonico e formale anche in chiave contemporanea mantenendo come filo conduttore gli schemi tipologici, i materiali e le cromie della tradizione locale

SEZIONE 1: ANALISI DEL FABBRICATO

1. Caratteristiche identificative dell'edificio:

1.1 indirizzo e numero civico: via Pratosaiano, 3/C

1.2 frazione/località: Pratosaiano

1.3 comune catastale: Oltresarca

1.4 foglio mappa: 14

1.5.1 particella: .583/2

1.5.2 particelle aggregate:

1.6 data del rilievo: 16/9/2014

Estratto ortofoto



Estratto catastale



| | |
|---|---|
| <p>2. Caratteristiche generali del fabbricato:</p> <p>2.1 numero piani fuori terra: 2</p> <p>2.2 numero piani semi/interrati: 0</p> <p>2.3 presenza di cornici: n. 1 materiale: pietra</p> <p>2.4 presenza scale esterne: n. 0 materiale: ---</p> <p>2.5 presenza elementi aggettanti: n. 0 materiale: ---</p> <p>2.6.0 materiale serramenti: legno</p> <p>2.6 tipologia elementi oscuranti: scuri materiale: legno</p> <p>2.7 materiale di finitura delle facciate: intonaco</p> <p>2.8 elementi decorativi in facciata: foro rilevante</p> <p>2.9 materiale di finitura della copertura/tetto: cotto</p> <p>2.10 finitura sottogronda: legno</p> <p>2.11 presenza elementi decorativi sottogronda e tetto: no</p> <p>2.12 stato di conservazione facciate: buono</p> <p>2.13 stato di conservazione copertura/tetto: discreto</p> | <p><i>Materiali</i> <i>P - pietra</i> <i>I - intonaco</i> <i>C - calcestruzzo</i> <i>L - legno</i> <i>F - ferro/acciaio</i></p> <p><i>Elementi decorativi</i> <i>F - foro rilevante</i> <i>CP - capitello</i> <i>T - targhe commemorative</i> <i>D - dipinti/affreschi</i> <i>L - lesena</i> <i>M - cornici marcapiano</i></p> |
| <p>3. Utilizzo dell'edificio:</p> <p>3.1 piano terra: garage</p> <p>3.2 primo piano: residenza</p> <p>3.3 secondo piano: ---</p> <p>3.4 terzo piano: ---</p> <p>3.5 sottotetto: ---</p> | <p><i>Utilizzi</i> <i>R - residenza</i> <i>U - uffici</i> <i>N - negozi</i> <i>C - edificio religioso</i></p> |
| <p>4. Caratteristiche degli spazi di pertinenza:</p> <p>4.1 tipologia dello spazio di pertinenza: ---</p> <p>4.2 utilizzo dello spazio di pertinenza: ---</p> | <p><i>Pertinenze/utilizzi</i> <i>C - cortile</i> <i>P - parcheggio</i> <i>G - giardino</i> <i>O - orto</i> <i>T - tettoia</i> <i>B - barchessa</i> <i>D - deposito</i> <i>AP - altre pertinenze</i></p> |
| <p>5. Vincoli:</p> <p>5.1 codice identificativo della Soprintendenza ai beni culturali:</p> <p>5.2 tipo di vincolo dato dalla Soprintendenza: ---</p> <p>5.3 altri vincoli:</p> | |
| NOTE: --- | |

6. Fotografie edifici:

Estratto catastale con indicazione punti di scatto



Foto 1



Foto 2



Foto 3



7. Fotografie di particolari di rilievo:

Foto 4



Foto 5



SEZIONE 8: PREVISIONI NORMATIVE

8. Indicazioni normative:

8.1 Categoria di intervento prevista per il fabbricato: R2

8.2 Interventi specifici ammessi:

8.3 Prescrizioni particolari: si raccomanda l'utilizzo di materiali presenti nella tipologia locale evitando soluzioni che ne replichino l'aspetto

8.4 Categoria di intervento prevista per gli spazi di pertinenza: Rp2

8.5 Interventi specifici ammessi:

8.6 Prescrizioni particolari: si raccomanda di affrontare il tema architettonico e formale anche in chiave contemporanea mantenendo come filo conduttore gli schemi tipologici, i materiali e le cromie della tradizione locale

SEZIONE 1: ANALISI DEL FABBRICATO

1. Caratteristiche identificative dell'edificio:

1.1 indirizzo e numero civico: via Pratosaiano

1.2 frazione/località: Pratosaiano

1.3 comune catastale: Oltresarca

1.4 foglio mappa: 9

1.5.1 particella: .582/2

1.5.2 particelle aggregate:

1.6 data del rilievo: 16/9/2014

Estratto ortofoto



Estratto catastale



| | |
|--|---|
| <p>2. Caratteristiche generali del fabbricato:</p> <p>2.1 numero piani fuori terra: 2</p> <p>2.2 numero piani semi/interrati: 0</p> <p>2.3 presenza di cornici: n. 1 materiale: pietra</p> <p>2.4 presenza scale esterne: n. 0 materiale: ---</p> <p>2.5 presenza elementi aggettanti: n. 0 materiale: ---</p> <p>2.6.0 materiale serramenti: legno</p> <p>2.6 tipologia elementi oscuranti: scuri materiale: legno</p> <p>2.7 materiale di finitura delle facciate: intonaco</p> <p>2.8 elementi decorativi in facciata: foro rilevante</p> <p>2.9 materiale di finitura della copertura/tetto: cotto</p> <p>2.10 finitura sottogronda: legno</p> <p>2.11 presenza elementi decorativi sottogronda e tetto: no</p> <p>2.12 stato di conservazione facciate: buono</p> <p>2.13 stato di conservazione copertura/tetto: buono</p> | <p><i>Materiali</i> <i>P - pietra</i> <i>I - intonaco</i> <i>C - calcestruzzo</i> <i>L - legno</i> <i>F - ferro/acciaio</i></p> <p><i>Elementi decorativi</i> <i>F - foro rilevante</i> <i>CP - capitello</i> <i>T - targhe commemorative</i> <i>D - dipinti/affreschi</i> <i>L - lesena</i> <i>M - cornici marcapiano</i></p> |
| <p>3. Utilizzo dell'edificio:</p> <p>3.1 piano terra: residenza</p> <p>3.2 primo piano: residenza</p> <p>3.3 secondo piano: ---</p> <p>3.4 terzo piano: ---</p> <p>3.5 sottotetto: ---</p> | <p><i>Utilizzi</i> <i>R - residenza</i> <i>U - uffici</i> <i>N - negozi</i> <i>C - edificio religioso</i></p> |
| <p>4. Caratteristiche degli spazi di pertinenza:</p> <p>4.1 tipologia dello spazio di pertinenza: ---</p> <p>4.2 utilizzo dello spazio di pertinenza: cortile</p> | <p><i>Pertinenze/utilizzi</i> <i>C - cortile</i> <i>P - parcheggio</i> <i>G - giardino</i> <i>O - orto</i> <i>T - tettoia</i> <i>B - barchessa</i> <i>D - deposito</i> <i>AP - altre pertinenze</i></p> |
| <p>5. Vincoli:</p> <p>5.1 codice identificativo della Soprintendenza ai beni culturali:</p> <p>5.2 tipo di vincolo dato dalla Soprintendenza: ---</p> <p>5.3 altri vincoli:</p> | |
| NOTE: 1- 2.1 parte edificio su 1 livello (corte interna) | |

6. Fotografie edifici:

Estratto catastale con indicazione punti di scatto



Foto 1



Foto 2



Foto 3



7. Fotografie di particolari di rilievo:

Foto 4



Foto 5



SEZIONE 8: PREVISIONI NORMATIVE

8. Indicazioni normative:

8.1 Categoria di intervento prevista per il fabbricato: R2

8.2 Interventi specifici ammessi:

- Fronti da riqualificare unitariamente individuati con apposita grafia sulle tavole

8.3 Prescrizioni particolari: si raccomanda l'utilizzo di materiali presenti nella tipologia locale evitando soluzioni che ne replichino l'aspetto

8.4 Categoria di intervento prevista per gli spazi di pertinenza: Rp2

8.5 Interventi specifici ammessi:

8.6 Prescrizioni particolari: si raccomanda di affrontare il tema architettonico e formale anche in chiave contemporanea mantenendo come filo conduttore gli schemi tipologici, i materiali e le cromie della tradizione locale

SEZIONE 1: ANALISI DEL FABBRICATO**1. Caratteristiche identificative dell'edificio:**

1.1 indirizzo e numero civico: via Pratosaiano

1.2 frazione/località: Pratosaiano

1.3 comune catastale: Oltresarca

1.4 foglio mappa: 9

1.5.1 particella: .581

1.5.2 particelle aggregate:

1.6 data del rilievo: 16/9/2014

Estratto ortofoto



Estratto catastale



| | |
|---|---|
| <p>2. Caratteristiche generali del fabbricato:</p> <p>2.1 numero piani fuori terra: 4</p> <p>2.2 numero piani semi/interrati: 0</p> <p>2.3 presenza di cornici: n. 1 materiale: pietra</p> <p>2.4 presenza scale esterne: n. 1 materiale: calcestruzzo</p> <p>2.5 presenza elementi aggettanti: n. 2 materiale: calcestruzzo</p> <p>2.6.0 materiale serramenti: vari</p> <p>2.6 tipologia elementi oscuranti: scuri materiale: legno</p> <p>2.7 materiale di finitura delle facciate: intonaco</p> <p>2.8 elementi decorativi in facciata: ---</p> <p>2.9 materiale di finitura della copertura/tetto: cotto</p> <p>2.10 finitura sottogronda: legno</p> <p>2.11 presenza elementi decorativi sottogronda e tetto: no</p> <p>2.12 stato di conservazione facciate: discreto</p> <p>2.13 stato di conservazione copertura/tetto: sufficiente</p> | <p><i>Materiali</i> <i>P - pietra</i> <i>I - intonaco</i> <i>C - calcestruzzo</i> <i>L - legno</i> <i>F - ferro/acciaio</i></p> <p><i>Elementi decorativi</i> <i>F - foro rilevante</i> <i>CP - capitello</i> <i>T - targhe commemorative</i> <i>D - dipinti/affreschi</i> <i>L - lesena</i> <i>M - cornici marcapiano</i></p> |
| <p>3. Utilizzo dell'edificio:</p> <p>3.1 piano terra: residenza</p> <p>3.2 primo piano: residenza</p> <p>3.3 secondo piano: residenza</p> <p>3.4 terzo piano: ---</p> <p>3.5 sottotetto: residenza</p> | <p><i>Utilizzi</i> <i>R - residenza</i> <i>U - uffici</i> <i>N - negozi</i> <i>C - edificio religioso</i></p> |
| <p>4. Caratteristiche degli spazi di pertinenza:</p> <p>4.1 tipologia dello spazio di pertinenza: cortile</p> <p>4.2 utilizzo dello spazio di pertinenza: parcheggio</p> | <p><i>Pertinenze/utilizzi</i> <i>C - cortile</i> <i>P - parcheggio</i> <i>G - giardino</i> <i>O - orto</i> <i>T - tettoia</i> <i>B - barchessa</i> <i>D - deposito</i> <i>AP - altre pertinenze</i></p> |
| <p>5. Vincoli:</p> <p>5.1 codice identificativo della Soprintendenza ai beni culturali:</p> <p>5.2 tipo di vincolo dato dalla Soprintendenza: ---</p> <p>5.3 altri vincoli:</p> | |
| NOTE: 1- 2.6 finestre legno e ferro/acciaio (PT) | |

6. Fotografie edifici:

Estratto catastale con indicazione punti di scatto



Foto 1



Foto 2



Foto 3



7. Fotografie di particolari di rilievo:

Foto 4



Foto 5



SEZIONE 8: PREVISIONI NORMATIVE

8. Indicazioni normative:

8.1 Categoria di intervento prevista per il fabbricato: R2

8.2 Interventi specifici ammessi:

- Fronti da riqualificare unitariamente individuati con apposita grafia sulle tavole

8.3 Prescrizioni particolari: si raccomanda l'utilizzo di materiali presenti nella tipologia locale evitando soluzioni che ne replichino l'aspetto

8.4 Categoria di intervento prevista per gli spazi di pertinenza: Rp3

8.5 Interventi specifici ammessi:

8.6 Prescrizioni particolari: si raccomanda di affrontare il tema architettonico e formale anche in chiave contemporanea mantenendo come filo conduttore gli schemi tipologici, i materiali e le cromie della tradizione locale

SEZIONE 1: ANALISI DEL FABBRICATO**1. Caratteristiche identificative dell'edificio:**

1.1 indirizzo e numero civico: via Pratosaiano

1.2 frazione/località: Pratosaiano

1.3 comune catastale: Oltresarca

1.4 foglio mappa: 9

1.5.1 particella: .581

1.5.2 particelle aggregate:

1.6 data del rilievo: 16/9/2014

Estratto ortofoto



Estratto catastale



| | |
|--|---|
| <p>2. Caratteristiche generali del fabbricato:</p> <p>2.1 numero piani fuori terra: 1</p> <p>2.2 numero piani semi/interrati: 0</p> <p>2.3 presenza di cornici: n. 0 materiale: ---</p> <p>2.4 presenza scale esterne: n. 0 materiale: ---</p> <p>2.5 presenza elementi aggettanti: n. 0 materiale: ---</p> <p>2.6.0 materiale serramenti: legno</p> <p>2.6 tipologia elementi oscuranti: no materiale: ---</p> <p>2.7 materiale di finitura delle facciate: intonaco</p> <p>2.8 elementi decorativi in facciata: ---</p> <p>2.9 materiale di finitura della copertura/tetto: fibrocemento</p> <p>2.10 finitura sottogronda: ferro/acciaio</p> <p>2.11 presenza elementi decorativi sottogronda e tetto: no</p> <p>2.12 stato di conservazione facciate: sufficiente</p> <p>2.13 stato di conservazione copertura/tetto: sufficiente</p> | <p><i>Materiali</i> <i>P - pietra</i> <i>I - intonaco</i> <i>C - calcestruzzo</i> <i>L - legno</i> <i>F - ferro/acciaio</i></p> <p><i>Elementi decorativi</i> <i>F - foro rilevante</i> <i>CP - capitello</i> <i>T - targhe commemorative</i> <i>D - dipinti/affreschi</i> <i>L - lesena</i> <i>M - cornici marcapiano</i></p> |
| <p>3. Utilizzo dell'edificio:</p> <p>3.1 piano terra: magazzino</p> <p>3.2 primo piano: ---</p> <p>3.3 secondo piano: ---</p> <p>3.4 terzo piano: ---</p> <p>3.5 sottotetto: ---</p> | <p><i>Utilizzi</i> <i>R - residenza</i> <i>U - uffici</i> <i>N - negozi</i> <i>C - edificio religioso</i></p> |
| <p>4. Caratteristiche degli spazi di pertinenza:</p> <p>4.1 tipologia dello spazio di pertinenza: cortile</p> <p>4.2 utilizzo dello spazio di pertinenza: cortile</p> | <p><i>Pertinenze/utilizzi</i> <i>C - cortile</i> <i>P - parcheggio</i> <i>G - giardino</i> <i>O - orto</i> <i>T - tettoia</i> <i>B - barchessa</i> <i>D - deposito</i> <i>AP - altre pertinenze</i></p> |
| <p>5. Vincoli:</p> <p>5.1 codice identificativo della Soprintendenza ai beni culturali:</p> <p>5.2 tipo di vincolo dato dalla Soprintendenza: ---</p> <p>5.3 altri vincoli:</p> | |
| NOTE: --- | |

6. Fotografie edifici:

Estratto catastale con indicazione punti di scatto



Foto 1



Foto 2



Foto 3



7. Fotografie di particolari di rilievo:

Foto 4



Foto 5

SEZIONE 8: PREVISIONI NORMATIVE

8. Indicazioni normative:

8.1 Categoria di intervento prevista per il fabbricato: R3

8.2 Interventi specifici ammessi:

- Fronti che costituiscono valore di insieme individuati con apposita grafia sulle tavole

8.3 Prescrizioni particolari: si raccomanda di affrontare il tema architettonico e formale anche in chiave contemporanea mantenendo come filo conduttore gli schemi tipologici, i materiali e le cromie della tradizione locale

8.4 Categoria di intervento prevista per gli spazi di pertinenza: Rp3

8.5 Interventi specifici ammessi:

8.6 Prescrizioni particolari: si raccomanda di affrontare il tema architettonico e formale anche in chiave contemporanea mantenendo come filo conduttore gli schemi tipologici, i materiali e le cromie della tradizione locale

SEZIONE 1: ANALISI DEL FABBRICATO**1. Caratteristiche identificative dell'edificio:**

1.1 indirizzo e numero civico: via Pratosaisno

1.2 frazione/località: Pratosaiano

1.3 comune catastale: Oltresarca

1.4 foglio mappa: 9

1.5.1 particella: .580

1.5.2 particelle aggregate:

1.6 data del rilievo: 16/9/2014

Estratto ortofoto



Estratto catastale



| | |
|--|---|
| <p>2. Caratteristiche generali del fabbricato:</p> <p>2.1 numero piani fuori terra: 3</p> <p>2.2 numero piani semi/interrati: 0</p> <p>2.3 presenza di cornici: n. 1 materiale: pietra</p> <p>2.4 presenza scale esterne: n. 0 materiale: ---</p> <p>2.5 presenza elementi aggettanti: n. 3 materiale: legno</p> <p>2.6.0 materiale serramenti: legno</p> <p>2.6 tipologia elementi oscuranti: scuri materiale: legno</p> <p>2.7 materiale di finitura delle facciate: intonaco</p> <p>2.8 elementi decorativi in facciata: ---</p> <p>2.9 materiale di finitura della copertura/tetto: cotto</p> <p>2.10 finitura sottogronda: legno</p> <p>2.11 presenza elementi decorativi sottogronda e tetto: no</p> <p>2.12 stato di conservazione facciate: buono</p> <p>2.13 stato di conservazione copertura/tetto: ottimo</p> | <p><i>Materiali</i> <i>P - pietra</i> <i>I - intonaco</i> <i>C - calcestruzzo</i> <i>L - legno</i> <i>F - ferro/acciaio</i></p> <p><i>Elementi decorativi</i> <i>F - foro rilevante</i> <i>CP - capitello</i> <i>T - targhe commemorative</i> <i>D - dipinti/affreschi</i> <i>L - lesena</i> <i>M - cornici marcapiano</i></p> |
| <p>3. Utilizzo dell'edificio:</p> <p>3.1 piano terra: residenza</p> <p>3.2 primo piano: residenza</p> <p>3.3 secondo piano: residenza</p> <p>3.4 terzo piano: ---</p> <p>3.5 sottotetto: residenza</p> | <p><i>Utilizzi</i> <i>R - residenza</i> <i>U - uffici</i> <i>N - negozi</i> <i>C - edificio religioso</i></p> |
| <p>4. Caratteristiche degli spazi di pertinenza:</p> <p>4.1 tipologia dello spazio di pertinenza: cortile</p> <p>4.2 utilizzo dello spazio di pertinenza: parcheggio</p> | <p><i>Pertinenze/utilizzi</i> <i>C - cortile</i> <i>P - parcheggio</i> <i>G - giardino</i> <i>O - orto</i> <i>T - tettoia</i> <i>B - barchessa</i> <i>D - deposito</i> <i>AP - altre pertinenze</i></p> |
| <p>5. Vincoli:</p> <p>5.1 codice identificativo della Soprintendenza ai beni culturali:</p> <p>5.2 tipo di vincolo dato dalla Soprintendenza: ---</p> <p>5.3 altri vincoli:</p> | |
| NOTE: --- | |

6. Fotografie edifici:

Estratto catastale con indicazione punti di scatto



Foto 1



Foto 2



Foto 3



7. Fotografie di particolari di rilievo:

Foto 4

Foto 5

SEZIONE 8: PREVISIONI NORMATIVE

8. Indicazioni normative:

8.1 Categoria di intervento prevista per il fabbricato: R2

8.2 Interventi specifici ammessi:

- Fronti da riqualificare unitariamente individuati con apposita grafia sulle tavole

8.3 Prescrizioni particolari: si raccomanda l'utilizzo di materiali presenti nella tipologia locale evitando soluzioni che ne replichino l'aspetto

8.4 Categoria di intervento prevista per gli spazi di pertinenza: Rp3

8.5 Interventi specifici ammessi:

8.6 Prescrizioni particolari: si raccomanda di affrontare il tema architettonico e formale anche in chiave contemporanea mantenendo come filo conduttore gli schemi tipologici, i materiali e le cromie della tradizione locale

SEZIONE 1: ANALISI DEL FABBRICATO**1. Caratteristiche identificative dell'edificio:**

1.1 indirizzo e numero civico: via Pratosaiano

1.2 frazione/località: Pratosaiano

1.3 comune catastale: Oltresarca

1.4 foglio mappa: 9

1.5.1 particella: .580

1.5.2 particelle aggregate:

1.6 data del rilievo: 16/9/2014

Estratto ortofoto



Estratto catastale



| | |
|--|---|
| <p>2. Caratteristiche generali del fabbricato:</p> <p>2.1 numero piani fuori terra: 3</p> <p>2.2 numero piani semi/interrati: 0</p> <p>2.3 presenza di cornici: n. 1 materiale: pietra</p> <p>2.4 presenza scale esterne: n. 0 materiale: ---</p> <p>2.5 presenza elementi aggettanti: n. 0 materiale: ---</p> <p>2.6.0 materiale serramenti: vari</p> <p>2.6 tipologia elementi oscuranti: scuri materiale: legno</p> <p>2.7 materiale di finitura delle facciate: intonaco</p> <p>2.8 elementi decorativi in facciata: ---</p> <p>2.9 materiale di finitura della copertura/tetto: cotto</p> <p>2.10 finitura sottogronda: legno</p> <p>2.11 presenza elementi decorativi sottogronda e tetto: no</p> <p>2.12 stato di conservazione facciate: buono</p> <p>2.13 stato di conservazione copertura/tetto: buono</p> | <p><i>Materiali</i> <i>P - pietra</i> <i>I - intonaco</i> <i>C - calcestruzzo</i> <i>L - legno</i> <i>F - ferro/acciaio</i></p> <p><i>Elementi decorativi</i> <i>F - foro rilevante</i> <i>CP - capitello</i> <i>T - targhe commemorative</i> <i>D - dipinti/affreschi</i> <i>L - lesena</i> <i>M - cornici marcapiano</i></p> |
| <p>3. Utilizzo dell'edificio:</p> <p>3.1 piano terra: garage</p> <p>3.2 primo piano: residenza</p> <p>3.3 secondo piano: ---</p> <p>3.4 terzo piano: ---</p> <p>3.5 sottotetto: residenza</p> | <p><i>Utilizzi</i> <i>R - residenza</i> <i>U - uffici</i> <i>N - negozi</i> <i>C - edificio religioso</i></p> |
| <p>4. Caratteristiche degli spazi di pertinenza:</p> <p>4.1 tipologia dello spazio di pertinenza: cortile</p> <p>4.2 utilizzo dello spazio di pertinenza: parcheggio</p> | <p><i>Pertinenze/utilizzi</i> <i>C - cortile</i> <i>P - parcheggio</i> <i>G - giardino</i> <i>O - orto</i> <i>T - tettoia</i> <i>B - barchessa</i> <i>D - deposito</i> <i>AP - altre pertinenze</i></p> |
| <p>5. Vincoli:</p> <p>5.1 codice identificativo della Soprintendenza ai beni culturali:</p> <p>5.2 tipo di vincolo dato dalla Soprintendenza: ---</p> <p>5.3 altri vincoli:</p> | |
| <p>NOTE: 1- 2.1 parte edificio su 2 livelli 2- 2.6 finestre legno e PVC (PT)</p> | |

6. Fotografie edifici:

Estratto catastale con indicazione punti di scatto



Foto 1



Foto 2



Foto 3



7. Fotografie di particolari di rilievo:

Foto 4



Foto 5



SEZIONE 8: PREVISIONI NORMATIVE

8. Indicazioni normative:

8.1 Categoria di intervento prevista per il fabbricato: R3

8.2 Interventi specifici ammessi:

- Fronti che costituiscono valore di insieme individuati con apposita grafia sulle tavole

8.3 Prescrizioni particolari: si raccomanda di affrontare il tema architettonico e formale anche in chiave contemporanea mantenendo come filo conduttore gli schemi tipologici, i materiali e le cromie della tradizione locale

8.4 Categoria di intervento prevista per gli spazi di pertinenza: Rp3

8.5 Interventi specifici ammessi:

8.6 Prescrizioni particolari: si raccomanda di affrontare il tema architettonico e formale anche in chiave contemporanea mantenendo come filo conduttore gli schemi tipologici, i materiali e le cromie della tradizione locale

SEZIONE 1: ANALISI DEL FABBRICATO**1. Caratteristiche identificative dell'edificio:**

1.1 indirizzo e numero civico: via Pratosaiano, 6

1.2 frazione/località: Pratosaiano

1.3 comune catastale: Oltresarca

1.4 foglio mappa: 9

1.5.1 particella: .579

1.5.2 particelle aggregate:

1.6 data del rilievo: 16/9/2014

Estratto ortofoto



Estratto catastale



| | |
|---|---|
| <p>2. Caratteristiche generali del fabbricato:</p> <p>2.1 numero piani fuori terra: 4</p> <p>2.2 numero piani semi/interrati: 0</p> <p>2.3 presenza di cornici: n. 1 materiale: pietra</p> <p>2.4 presenza scale esterne: n. 1 materiale: pietra</p> <p>2.5 presenza elementi aggettanti: n. 3 materiale: legno</p> <p>2.6.0 materiale serramenti: legno</p> <p>2.6 tipologia elementi oscuranti: scuri materiale: legno</p> <p>2.7 materiale di finitura delle facciate: intonaco</p> <p>2.8 elementi decorativi in facciata: foro rilevante</p> <p>2.9 materiale di finitura della copertura/tetto: cotto</p> <p>2.10 finitura sottogronda: legno</p> <p>2.11 presenza elementi decorativi sottogronda e tetto: no</p> <p>2.12 stato di conservazione facciate: ottimo</p> <p>2.13 stato di conservazione copertura/tetto: ottimo</p> | <p><i>Materiali</i> <i>P - pietra</i> <i>I - intonaco</i> <i>C - calcestruzzo</i> <i>L - legno</i> <i>F - ferro/acciaio</i></p> <p><i>Elementi decorativi</i> <i>F - foro rilevante</i> <i>CP - capitello</i> <i>T - targhe commemorative</i> <i>D - dipinti/affreschi</i> <i>L - lesena</i> <i>M - cornici marcapiano</i></p> |
| <p>3. Utilizzo dell'edificio:</p> <p>3.1 piano terra: residenza</p> <p>3.2 primo piano: residenza</p> <p>3.3 secondo piano: residenza</p> <p>3.4 terzo piano: ---</p> <p>3.5 sottotetto: residenza</p> | <p><i>Utilizzi</i> <i>R - residenza</i> <i>U - uffici</i> <i>N - negozi</i> <i>C - edificio religioso</i></p> |
| <p>4. Caratteristiche degli spazi di pertinenza:</p> <p>4.1 tipologia dello spazio di pertinenza: cortile</p> <p>4.2 utilizzo dello spazio di pertinenza: giardino</p> | <p><i>Pertinenze/utilizzi</i> <i>C - cortile</i> <i>P - parcheggio</i> <i>G - giardino</i> <i>O - orto</i> <i>T - tettoia</i> <i>B - barchessa</i> <i>D - deposito</i> <i>AP - altre pertinenze</i></p> |
| <p>5. Vincoli:</p> <p>5.1 codice identificativo della Soprintendenza ai beni culturali:</p> <p>5.2 tipo di vincolo dato dalla Soprintendenza: ---</p> <p>5.3 altri vincoli:</p> | |
| NOTE: 1- 2.1 parte edificio su 3 livelli | |

6. Fotografie edifici:

Estratto catastale con indicazione punti di scatto



Foto 1



Foto 2



Foto 3



7. Fotografie di particolari di rilievo:

Foto 4



Foto 5



SEZIONE 8: PREVISIONI NORMATIVE

8. Indicazioni normative:

8.1 Categoria di intervento prevista per il fabbricato: R2

8.2 Interventi specifici ammessi:

8.3 Prescrizioni particolari: si raccomanda l'eventuale eliminazione, o modifica, delle superfetazioni prive di valore architettonico

8.4 Categoria di intervento prevista per gli spazi di pertinenza: Rp2

8.5 Interventi specifici ammessi:

8.6 Prescrizioni particolari: si raccomanda di affrontare il tema architettonico e formale anche in chiave contemporanea mantenendo come filo conduttore gli schemi tipologici, i materiali e le cromie della tradizione locale

SEZIONE 1: ANALISI DEL FABBRICATO**1. Caratteristiche identificative dell'edificio:**

1.1 indirizzo e numero civico: via Pratosaiano, 7

1.2 frazione/località: Pratosaiano

1.3 comune catastale: Oltresarca

1.4 foglio mappa: 9

1.5.1 particella: .812

1.5.2 particelle aggregate:

1.6 data del rilievo: 16/9/2014

Estratto ortofoto



Estratto catastale



| | |
|---|--|
| <p>2. Caratteristiche generali del fabbricato:</p> <p>2.1 numero piani fuori terra: 1</p> <p>2.2 numero piani semi/interrati: 0</p> <p>2.3 presenza di cornici: n. 0 materiale: ---</p> <p>2.4 presenza scale esterne: n. 0 materiale: ---</p> <p>2.5 presenza elementi aggettanti: n. 0 materiale: ---</p> <p>2.6.0 materiale serramenti: legno</p> <p>2.6 tipologia elementi oscuranti: no materiale: ---</p> <p>2.7 materiale di finitura delle facciate: intonaco</p> <p>2.8 elementi decorativi in facciata: ---</p> <p>2.9 materiale di finitura della copertura/tetto: cotto</p> <p>2.10 finitura sottogronda: ---</p> <p>2.11 presenza elementi decorativi sottogronda e tetto: no</p> <p>2.12 stato di conservazione facciate: ottimo</p> <p>2.13 stato di conservazione copertura/tetto: ottimo</p> | <p><i>Materiali</i> <i>P - pietra</i> <i>I - intonaco</i> <i>C - calcestruzzo</i> <i>L - legno</i> <i>F - ferro/acciaio</i></p> <p><i>Elementi decorativi</i> <i>F - foro rilevante</i> <i>CP - capitello</i> <i>T - targhe commemorative</i> <i>D - dipinti/affreschi</i> <i>L - lesena</i> <i>M - cornici marcapiano</i></p> |
| <p>3. Utilizzo dell'edificio:</p> <p>3.1 piano terra: uffici</p> <p>3.2 primo piano: ---</p> <p>3.3 secondo piano: ---</p> <p>3.4 terzo piano: ---</p> <p>3.5 sottotetto: ---</p> | <p><i>Utilizzi</i> <i>R - residenza</i> <i>U - uffici</i> <i>N - negozi</i> <i>C - edificio religioso</i></p> |
| <p>4. Caratteristiche degli spazi di pertinenza:</p> <p>4.1 tipologia dello spazio di pertinenza: ---</p> <p>4.2 utilizzo dello spazio di pertinenza: ---</p> | <p><i>Pertinenze/utilizzi</i> <i>C - cortile</i> <i>P - parcheggio</i> <i>G - giardino</i> <i>O - orto</i> <i>T - tettoia</i> <i>B - barchessa</i> <i>D - deposito</i> <i>AP - altre pertinenze</i></p> |
| <p>5. Vincoli:</p> <p>5.1 codice identificativo della Soprintendenza ai beni culturali:</p> <p>5.2 tipo di vincolo dato dalla Soprintendenza: ---</p> <p>5.3 altri vincoli:</p> | |
| <p>NOTE: ---</p> | |

6. Fotografie edifici:

Estratto catastale con indicazione punti di scatto



Foto 1



Foto 2



Foto 3



7. Fotografie di particolari di rilievo:

Foto 4



Foto 5



SEZIONE 8: PREVISIONI NORMATIVE

8. Indicazioni normative:

8.1 Categoria di intervento prevista per il fabbricato: R3

8.2 Interventi specifici ammessi:

8.3 Prescrizioni particolari: si raccomanda di affrontare il tema architettonico e formale anche in chiave contemporanea mantenendo come filo conduttore gli schemi tipologici, i materiali e le cromie della tradizione locale

8.4 Categoria di intervento prevista per gli spazi di pertinenza: Rp3

8.5 Interventi specifici ammessi:

8.6 Prescrizioni particolari: si raccomanda di affrontare il tema architettonico e formale anche in chiave contemporanea mantenendo come filo conduttore gli schemi tipologici, i materiali e le cromie della tradizione locale

SEZIONE 1: ANALISI DEL FABBRICATO**1. Caratteristiche identificative dell'edificio:**

1.1 indirizzo e numero civico: via Pratosaiano, 8

1.2 frazione/località: Pratosaiano

1.3 comune catastale: Oltresarca

1.4 foglio mappa: 14

1.5.1 particella: .576/2

1.5.2 particelle aggregate:

1.6 data del rilievo: 16/9/2014

Estratto ortofoto



Estratto catastale



| | |
|---|---|
| <p>2. Caratteristiche generali del fabbricato:</p> <p>2.1 numero piani fuori terra: 1</p> <p>2.2 numero piani semi/interrati: 0</p> <p>2.3 presenza di cornici: n. 0 materiale: ---</p> <p>2.4 presenza scale esterne: n. 0 materiale: ---</p> <p>2.5 presenza elementi aggettanti: n. 0 materiale: ---</p> <p>2.6.0 materiale serramenti: legno</p> <p>2.6 tipologia elementi oscuranti: no materiale: ---</p> <p>2.7 materiale di finitura delle facciate: intonaco</p> <p>2.8 elementi decorativi in facciata: ---</p> <p>2.9 materiale di finitura della copertura/tetto: cotto</p> <p>2.10 finitura sottogronda: legno</p> <p>2.11 presenza elementi decorativi sottogronda e tetto: no</p> <p>2.12 stato di conservazione facciate: buono</p> <p>2.13 stato di conservazione copertura/tetto: buono</p> | <p><i>Materiali</i> <i>P - pietra</i> <i>I - intonaco</i> <i>C - calcestruzzo</i> <i>L - legno</i> <i>F - ferro/acciaio</i></p> <p><i>Elementi decorativi</i> <i>F - foro rilevante</i> <i>CP - capitello</i> <i>T - targhe commemorative</i> <i>D - dipinti/affreschi</i> <i>L - lesena</i> <i>M - cornici marcapiano</i></p> |
| <p>3. Utilizzo dell'edificio:</p> <p>3.1 piano terra: magazzino</p> <p>3.2 primo piano: ---</p> <p>3.3 secondo piano: ---</p> <p>3.4 terzo piano: ---</p> <p>3.5 sottotetto: ---</p> | <p><i>Utilizzi</i> <i>R - residenza</i> <i>U - uffici</i> <i>N - negozi</i> <i>C - edificio religioso</i></p> |
| <p>4. Caratteristiche degli spazi di pertinenza:</p> <p>4.1 tipologia dello spazio di pertinenza: cortile</p> <p>4.2 utilizzo dello spazio di pertinenza: deposito</p> | <p><i>Pertinenze/utilizzi</i> <i>C - cortile</i> <i>P - parcheggio</i> <i>G - giardino</i> <i>O - orto</i> <i>T - tettoia</i> <i>B - barchessa</i> <i>D - deposito</i> <i>AP - altre pertinenze</i></p> |
| <p>5. Vincoli:</p> <p>5.1 codice identificativo della Soprintendenza ai beni culturali:</p> <p>5.2 tipo di vincolo dato dalla Soprintendenza: ---</p> <p>5.3 altri vincoli:</p> | |
| NOTE: --- | |

6. Fotografie edifici:

Estratto catastale con indicazione punti di scatto



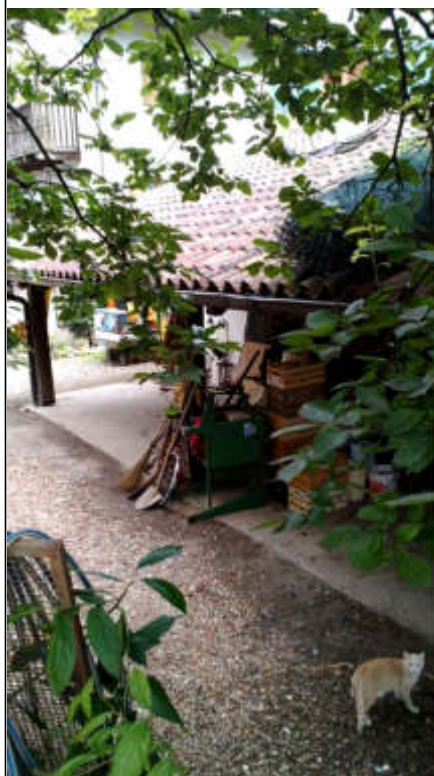
Foto 1



Foto 2



Foto 3



7. Fotografie di particolari di rilievo:

Foto 4



Foto 5

SEZIONE 8: PREVISIONI NORMATIVE

8. Indicazioni normative:

8.1 Categoria di intervento prevista per il fabbricato: R3

8.2 Interventi specifici ammessi:

8.3 Prescrizioni particolari: si raccomanda di affrontare il tema architettonico e formale anche in chiave contemporanea mantenendo come filo conduttore gli schemi tipologici, i materiali e le cromie della tradizione locale

8.4 Categoria di intervento prevista per gli spazi di pertinenza: Rp3

8.5 Interventi specifici ammessi:

8.6 Prescrizioni particolari: si raccomanda di affrontare il tema architettonico e formale anche in chiave contemporanea mantenendo come filo conduttore gli schemi tipologici, i materiali e le cromie della tradizione locale

SEZIONE 1: ANALISI DEL FABBRICATO**1. Caratteristiche identificative dell'edificio:**

1.1 indirizzo e numero civico: via Pratosaiano, 8

1.2 frazione/località: Pratosaiano

1.3 comune catastale: Oltresarca

1.4 foglio mappa: 9

1.5.1 particella: .576/2

1.5.2 particelle aggregate:

1.6 data del rilievo: 16/9/2014

Estratto ortofoto



Estratto catastale



| | |
|---|---|
| <p>2. Caratteristiche generali del fabbricato:</p> <p>2.1 numero piani fuori terra: 3</p> <p>2.2 numero piani semi/interrati: 1</p> <p>2.3 presenza di cornici: n. 1 materiale: pietra</p> <p>2.4 presenza scale esterne: n. 1 materiale: pietra</p> <p>2.5 presenza elementi aggettanti: n. 2 materiale: legno</p> <p>2.6.0 materiale serramenti: legno</p> <p>2.6 tipologia elementi oscuranti: scuri materiale: legno</p> <p>2.7 materiale di finitura delle facciate: intonaco</p> <p>2.8 elementi decorativi in facciata: ---</p> <p>2.9 materiale di finitura della copertura/tetto: cotto</p> <p>2.10 finitura sottogronda: legno</p> <p>2.11 presenza elementi decorativi sottogronda e tetto: no</p> <p>2.12 stato di conservazione facciate: discreto</p> <p>2.13 stato di conservazione copertura/tetto: buono</p> | <p><i>Materiali</i> <i>P - pietra</i> <i>I - intonaco</i> <i>C - calcestruzzo</i> <i>L - legno</i> <i>F - ferro/acciaio</i></p> <p><i>Elementi decorativi</i> <i>F - foro rilevante</i> <i>CP - capitello</i> <i>T - targhe commemorative</i> <i>D - dipinti/affreschi</i> <i>L - lesena</i> <i>M - cornici marcapiano</i></p> |
| <p>3. Utilizzo dell'edificio:</p> <p>3.1 piano terra: residenza</p> <p>3.2 primo piano: residenza</p> <p>3.3 secondo piano: residenza</p> <p>3.4 terzo piano: ---</p> <p>3.5 sottotetto: residenza</p> | <p><i>Utilizzi</i> <i>R - residenza</i> <i>U - uffici</i> <i>N - negozi</i> <i>C - edificio religioso</i></p> |
| <p>4. Caratteristiche degli spazi di pertinenza:</p> <p>4.1 tipologia dello spazio di pertinenza: cortile</p> <p>4.2 utilizzo dello spazio di pertinenza: parcheggio</p> | <p><i>Pertinenze/utilizzi</i> <i>C - cortile</i> <i>P - parcheggio</i> <i>G - giardino</i> <i>O - orto</i> <i>T - tettoia</i> <i>B - barchessa</i> <i>D - deposito</i> <i>AP - altre pertinenze</i></p> |
| <p>5. Vincoli:</p> <p>5.1 codice identificativo della Soprintendenza ai beni culturali:</p> <p>5.2 tipo di vincolo dato dalla Soprintendenza: ---</p> <p>5.3 altri vincoli:</p> | |
| NOTE: 1- 2.5 aggetto pietra | |

6. Fotografie edifici:

Estratto catastale con indicazione punti di scatto



Foto 1



Foto 2



Foto 3



7. Fotografie di particolari di rilievo:

Foto 4

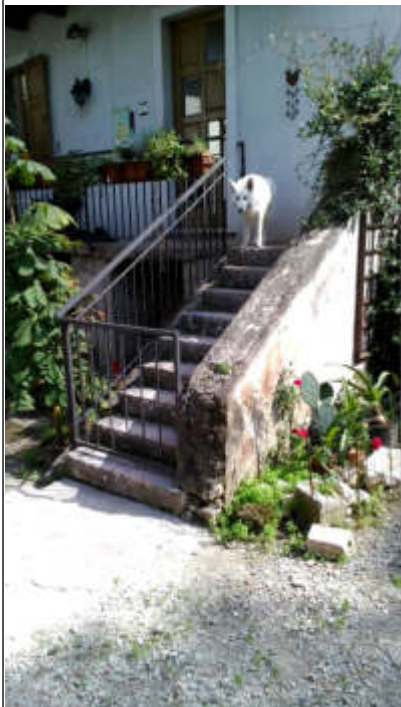


Foto 5



SEZIONE 8: PREVISIONI NORMATIVE

8. Indicazioni normative:

8.1 Categoria di intervento prevista per il fabbricato: R3

8.2 Interventi specifici ammessi:

8.3 Prescrizioni particolari: si raccomanda di affrontare il tema architettonico e formale anche in chiave contemporanea mantenendo come filo conduttore gli schemi tipologici, i materiali e le cromie della tradizione locale

8.4 Categoria di intervento prevista per gli spazi di pertinenza: Rp3

8.5 Interventi specifici ammessi:

8.6 Prescrizioni particolari: si raccomanda di affrontare il tema architettonico e formale anche in chiave contemporanea mantenendo come filo conduttore gli schemi tipologici, i materiali e le cromie della tradizione locale

SEZIONE 1: ANALISI DEL FABBRICATO**1. Caratteristiche identificative dell'edificio:**

1.1 indirizzo e numero civico: via Pratosaiano, 8

1.2 frazione/località: Pratosaiano

1.3 comune catastale: Oltresarca

1.4 foglio mappa: 9

1.5.1 particella: .576/2

1.5.2 particelle aggregate:

1.6 data del rilievo: 16/9/2014

Estratto ortofoto



Estratto catastale



| | |
|--|---|
| <p>2. Caratteristiche generali del fabbricato:</p> <p>2.1 numero piani fuori terra: 2</p> <p>2.2 numero piani semi/interrati: 0</p> <p>2.3 presenza di cornici: n. 1 materiale: pietra</p> <p>2.4 presenza scale esterne: n. 0 materiale: ---</p> <p>2.5 presenza elementi aggettanti: n. 1 materiale: legno</p> <p>2.6.0 materiale serramenti: legno</p> <p>2.6 tipologia elementi oscuranti: scuri materiale: legno</p> <p>2.7 materiale di finitura delle facciate: intonaco</p> <p>2.8 elementi decorativi in facciata: ---</p> <p>2.9 materiale di finitura della copertura/tetto: cotto</p> <p>2.10 finitura sottogronda: legno</p> <p>2.11 presenza elementi decorativi sottogronda e tetto: no</p> <p>2.12 stato di conservazione facciate: buono</p> <p>2.13 stato di conservazione copertura/tetto: discreto</p> | <p><i>Materiali</i> <i>P - pietra</i> <i>I - intonaco</i> <i>C - calcestruzzo</i> <i>L - legno</i> <i>F - ferro/acciaio</i></p> <p><i>Elementi decorativi</i> <i>F - foro rilevante</i> <i>CP - capitello</i> <i>T - targhe commemorative</i> <i>D - dipinti/affreschi</i> <i>L - lesena</i> <i>M - cornici marcapiano</i></p> |
| <p>3. Utilizzo dell'edificio:</p> <p>3.1 piano terra: residenza</p> <p>3.2 primo piano: residenza</p> <p>3.3 secondo piano: ---</p> <p>3.4 terzo piano: ---</p> <p>3.5 sottotetto: ---</p> | <p><i>Utilizzi</i> <i>R - residenza</i> <i>U - uffici</i> <i>N - negozi</i> <i>C - edificio religioso</i></p> |
| <p>4. Caratteristiche degli spazi di pertinenza:</p> <p>4.1 tipologia dello spazio di pertinenza: cortile</p> <p>4.2 utilizzo dello spazio di pertinenza: parcheggio</p> | <p><i>Pertinenze/utilizzi</i> <i>C - cortile</i> <i>P - parcheggio</i> <i>G - giardino</i> <i>O - orto</i> <i>T - tettoia</i> <i>B - barchessa</i> <i>D - deposito</i> <i>AP - altre pertinenze</i></p> |
| <p>5. Vincoli:</p> <p>5.1 codice identificativo della Soprintendenza ai beni culturali:</p> <p>5.2 tipo di vincolo dato dalla Soprintendenza: ---</p> <p>5.3 altri vincoli:</p> | |
| NOTE: --- | |

6. Fotografie edifici:

Estratto catastale con indicazione punti di scatto



Foto 1



Foto 2



Foto 3



7. Fotografie di particolari di rilievo:

Foto 4



Foto 5

SEZIONE 8: PREVISIONI NORMATIVE

8. Indicazioni normative:

8.1 Categoria di intervento prevista per il fabbricato: R3

8.2 Interventi specifici ammessi:

8.3 Prescrizioni particolari: si raccomanda di affrontare il tema architettonico e formale anche in chiave contemporanea mantenendo come filo conduttore gli schemi tipologici, i materiali e le cromie della tradizione locale

8.4 Categoria di intervento prevista per gli spazi di pertinenza: Rp3

8.5 Interventi specifici ammessi:

8.6 Prescrizioni particolari: si raccomanda di affrontare il tema architettonico e formale anche in chiave contemporanea mantenendo come filo conduttore gli schemi tipologici, i materiali e le cromie della tradizione locale

SEZIONE 1: ANALISI DEL FABBRICATO**1. Caratteristiche identificative dell'edificio:**

1.1 indirizzo e numero civico: via Pratosaiano, 9/A

1.2 frazione/località: Pratosaiano

1.3 comune catastale: Oltresarca

1.4 foglio mappa: 9

1.5.1 particella: .578/3

1.5.2 particelle aggregate:

1.6 data del rilievo: 16/9/2014

Estratto ortofoto



Estratto catastale



| | |
|--|---|
| <p>2. Caratteristiche generali del fabbricato:</p> <p>2.1 numero piani fuori terra: 3</p> <p>2.2 numero piani semi/interrati: 0</p> <p>2.3 presenza di cornici: n. 1 materiale: pietra</p> <p>2.4 presenza scale esterne: n. 0 materiale: ---</p> <p>2.5 presenza elementi aggettanti: n. 0 materiale: ---</p> <p>2.6.0 materiale serramenti: legno</p> <p>2.6 tipologia elementi oscuranti: scuri materiale: legno</p> <p>2.7 materiale di finitura delle facciate: intonaco</p> <p>2.8 elementi decorativi in facciata: foro rilevante</p> <p>2.9 materiale di finitura della copertura/tetto: cotto</p> <p>2.10 finitura sottogronda: legno</p> <p>2.11 presenza elementi decorativi sottogronda e tetto: no</p> <p>2.12 stato di conservazione facciate: ottimo</p> <p>2.13 stato di conservazione copertura/tetto: ottimo</p> | <p><i>Materiali</i> <i>P - pietra</i> <i>I - intonaco</i> <i>C - calcestruzzo</i> <i>L - legno</i> <i>F - ferro/acciaio</i></p> <p><i>Elementi decorativi</i> <i>F - foro rilevante</i> <i>CP - capitello</i> <i>T - targhe commemorative</i> <i>D - dipinti/affreschi</i> <i>L - lesena</i> <i>M - cornici marcapiano</i></p> |
| <p>3. Utilizzo dell'edificio:</p> <p>3.1 piano terra: garage</p> <p>3.2 primo piano: residenza</p> <p>3.3 secondo piano: residenza</p> <p>3.4 terzo piano: ---</p> <p>3.5 sottotetto: ---</p> | <p><i>Utilizzi</i> <i>R - residenza</i> <i>U - uffici</i> <i>N - negozi</i> <i>C - edificio religioso</i></p> |
| <p>4. Caratteristiche degli spazi di pertinenza:</p> <p>4.1 tipologia dello spazio di pertinenza: cortile</p> <p>4.2 utilizzo dello spazio di pertinenza: parcheggio</p> | <p><i>Pertinenze/utilizzi</i> <i>C - cortile</i> <i>P - parcheggio</i> <i>G - giardino</i> <i>O - orto</i> <i>T - tettoia</i> <i>B - barchessa</i> <i>D - deposito</i> <i>AP - altre pertinenze</i></p> |
| <p>5. Vincoli:</p> <p>5.1 codice identificativo della Soprintendenza ai beni culturali:</p> <p>5.2 tipo di vincolo dato dalla Soprintendenza: ---</p> <p>5.3 altri vincoli:</p> | |
| NOTE: --- | |

6. Fotografie edifici:

Estratto catastale con indicazione punti di scatto



Foto 1



Foto 2



Foto 3



7. Fotografie di particolari di rilievo:

Foto 4



Foto 5



SEZIONE 8: PREVISIONI NORMATIVE

8. Indicazioni normative:

8.1 Categoria di intervento prevista per il fabbricato: R3

8.2 Interventi specifici ammessi:

- Fronti che costituiscono valore di insieme individuati con apposita grafia sulle tavole

8.3 Prescrizioni particolari: si raccomanda di affrontare il tema architettonico e formale anche in chiave contemporanea mantenendo come filo conduttore gli schemi tipologici, i materiali e le cromie della tradizione locale

8.4 Categoria di intervento prevista per gli spazi di pertinenza: Rp2

8.5 Interventi specifici ammessi:

8.6 Prescrizioni particolari: si raccomanda di affrontare il tema architettonico e formale anche in chiave contemporanea mantenendo come filo conduttore gli schemi tipologici, i materiali e le cromie della tradizione locale

SEZIONE 1: ANALISI DEL FABBRICATO**1. Caratteristiche identificative dell'edificio:**

1.1 indirizzo e numero civico: via Pratosaiano, 9

1.2 frazione/località: Pratosaiano

1.3 comune catastale: Oltresarca

1.4 foglio mappa: 9

1.5.1 particella: .578/4

1.5.2 particelle aggregate:

1.6 data del rilievo: 16/9/2014

Estratto ortofoto



Estratto catastale



| | |
|---|---|
| <p>2. Caratteristiche generali del fabbricato:</p> <p>2.1 numero piani fuori terra: 1</p> <p>2.2 numero piani semi/interrati: 0</p> <p>2.3 presenza di cornici: n. 0 materiale: ---</p> <p>2.4 presenza scale esterne: n. 1 materiale: calcestruzzo</p> <p>2.5 presenza elementi aggettanti: n. 0 materiale: ---</p> <p>2.6.0 materiale serramenti: ---</p> <p>2.6 tipologia elementi oscuranti: no materiale: ---</p> <p>2.7 materiale di finitura delle facciate: intonaco</p> <p>2.8 elementi decorativi in facciata: ---</p> <p>2.9 materiale di finitura della copertura/tetto: ---</p> <p>2.10 finitura sottogronda: calcestruzzo</p> <p>2.11 presenza elementi decorativi sottogronda e tetto: no</p> <p>2.12 stato di conservazione facciate: ottimo</p> <p>2.13 stato di conservazione copertura/tetto: ottimo</p> | <p><i>Materiali</i> <i>P - pietra</i> <i>I - intonaco</i> <i>C - calcestruzzo</i> <i>L - legno</i> <i>F - ferro/acciaio</i></p> <p><i>Elementi decorativi</i> <i>F - foro rilevante</i> <i>CP - capitello</i> <i>T - targhe commemorative</i> <i>D - dipinti/affreschi</i> <i>L - lesena</i> <i>M - cornici marcapiano</i></p> |
| <p>3. Utilizzo dell'edificio:</p> <p>3.1 piano terra: garage</p> <p>3.2 primo piano: ---</p> <p>3.3 secondo piano: ---</p> <p>3.4 terzo piano: ---</p> <p>3.5 sottotetto: ---</p> | <p><i>Utilizzi</i> <i>R - residenza</i> <i>U - uffici</i> <i>N - negozi</i> <i>C - edificio religioso</i></p> |
| <p>4. Caratteristiche degli spazi di pertinenza:</p> <p>4.1 tipologia dello spazio di pertinenza: cortile</p> <p>4.2 utilizzo dello spazio di pertinenza: parcheggio</p> | <p><i>Pertinenze/utilizzi</i> <i>C - cortile</i> <i>P - parcheggio</i> <i>G - giardino</i> <i>O - orto</i> <i>T - tettoia</i> <i>B - barchessa</i> <i>D - deposito</i> <i>AP - altre pertinenze</i></p> |
| <p>5. Vincoli:</p> <p>5.1 codice identificativo della Soprintendenza ai beni culturali:</p> <p>5.2 tipo di vincolo dato dalla Soprintendenza: ---</p> <p>5.3 altri vincoli:</p> | |
| NOTE: --- | |

6. Fotografie edifici:

Estratto catastale con indicazione punti di scatto



Foto 1



Foto 2



Foto 3



7. Fotografie di particolari di rilievo:

Foto 4



Foto 5

SEZIONE 8: PREVISIONI NORMATIVE

8. Indicazioni normative:

8.1 Categoria di intervento prevista per il fabbricato: R3

8.2 Interventi specifici ammessi:

8.3 Prescrizioni particolari: si raccomanda di affrontare il tema architettonico e formale anche in chiave contemporanea mantenendo come filo conduttore gli schemi tipologici, i materiali e le cromie della tradizione locale

8.4 Categoria di intervento prevista per gli spazi di pertinenza: Rp2

8.5 Interventi specifici ammessi:

8.6 Prescrizioni particolari: si raccomanda di affrontare il tema architettonico e formale anche in chiave contemporanea mantenendo come filo conduttore gli schemi tipologici, i materiali e le cromie della tradizione locale

SEZIONE 1: ANALISI DEL FABBRICATO**1. Caratteristiche identificative dell'edificio:**

1.1 indirizzo e numero civico: via Pratosaiano, 10/A

1.2 frazione/località: Pratosaiano

1.3 comune catastale: Oltresarca

1.4 foglio mappa:

1.5.1 particella: .578/2

1.5.2 particelle aggregate:

1.6 data del rilievo: 16/9/2014

Estratto ortofoto



Estratto catastale



| | |
|---|---|
| <p>2. Caratteristiche generali del fabbricato:</p> <p>2.1 numero piani fuori terra: 3</p> <p>2.2 numero piani semi/interrati: 0</p> <p>2.3 presenza di cornici: n. 0 materiale: ---</p> <p>2.4 presenza scale esterne: n. 0 materiale: ---</p> <p>2.5 presenza elementi aggettanti: n. 3 materiale: calcestruzzo</p> <p>2.6.0 materiale serramenti: legno</p> <p>2.6 tipologia elementi oscuranti: tapparelle materiale: ---</p> <p>2.7 materiale di finitura delle facciate: intonaco</p> <p>2.8 elementi decorativi in facciata: targhe commemorative</p> <p>2.9 materiale di finitura della copertura/tetto: cemento</p> <p>2.10 finitura sottogronda: legno</p> <p>2.11 presenza elementi decorativi sottogronda e tetto: no</p> <p>2.12 stato di conservazione facciate: discreto</p> <p>2.13 stato di conservazione copertura/tetto: discreto</p> | <p><i>Materiali</i> <i>P - pietra</i> <i>I - intonaco</i> <i>C - calcestruzzo</i> <i>L - legno</i> <i>F - ferro/acciaio</i></p> <p><i>Elementi decorativi</i> <i>F - foro rilevante</i> <i>CP - capitello</i> <i>T - targhe commemorative</i> <i>D - dipinti/affreschi</i> <i>L - lesena</i> <i>M - cornici marcapiano</i></p> |
| <p>3. Utilizzo dell'edificio:</p> <p>3.1 piano terra: garage</p> <p>3.2 primo piano: residenza</p> <p>3.3 secondo piano: residenza</p> <p>3.4 terzo piano: ---</p> <p>3.5 sottotetto: ---</p> | <p><i>Utilizzi</i> <i>R - residenza</i> <i>U - uffici</i> <i>N - negozi</i> <i>C - edificio religioso</i></p> |
| <p>4. Caratteristiche degli spazi di pertinenza:</p> <p>4.1 tipologia dello spazio di pertinenza: cortile</p> <p>4.2 utilizzo dello spazio di pertinenza: parcheggio</p> | <p><i>Pertinenze/utilizzi</i> <i>C - cortile</i> <i>P - parcheggio</i> <i>G - giardino</i> <i>O - orto</i> <i>T - tettoia</i> <i>B - barchessa</i> <i>D - deposito</i> <i>AP - altre pertinenze</i></p> |
| <p>5. Vincoli:</p> <p>5.1 codice identificativo della Soprintendenza ai beni culturali: 006.0021</p> <p>5.2 tipo di vincolo dato dalla Soprintendenza: diretto (D.Lgs. 490; L.1089 e L.364)</p> <p>5.3 altri vincoli:</p> | |
| NOTE: 1- 2.6 tapparelle PVC | |

6. Fotografie edifici:

Estratto catastale con indicazione punti di scatto



Foto 1



Foto 2



Foto 3



7. Fotografie di particolari di rilievo:

Foto 4



Foto 5



SEZIONE 8: PREVISIONI NORMATIVE

8. Indicazioni normative:

8.1 Categoria di intervento prevista per il fabbricato: R2

8.2 Interventi specifici ammessi:

- Fronti da riqualificare unitariamente individuati con apposita grafia sulle tavole

8.3 Prescrizioni particolari: si raccomanda l'eventuale eliminazione, o modifica, delle superfetazioni prive di valore architettonico

8.4 Categoria di intervento prevista per gli spazi di pertinenza: Rp2

8.5 Interventi specifici ammessi:

8.6 Prescrizioni particolari: si raccomanda di affrontare il tema architettonico e formale anche in chiave contemporanea mantenendo come filo conduttore gli schemi tipologici, i materiali e le cromie della tradizione locale

SEZIONE 1: ANALISI DEL FABBRICATO**1. Caratteristiche identificative dell'edificio:**

1.1 indirizzo e numero civico: via Pratosaiano, 11

1.2 frazione/località: Pratosaiano

1.3 comune catastale: Oltresarca

1.4 foglio mappa: 9

1.5.1 particella: .577/1

1.5.2 particelle aggregate:

1.6 data del rilievo: 16/9/2014

Estratto ortofoto



Estratto catastale



| | |
|---|---|
| <p>2. Caratteristiche generali del fabbricato:</p> <p>2.1 numero piani fuori terra: 3</p> <p>2.2 numero piani semi/interrati: 0</p> <p>2.3 presenza di cornici: n. 1 materiale: pietra</p> <p>2.4 presenza scale esterne: n. 0 materiale: ---</p> <p>2.5 presenza elementi aggettanti: n. 1 materiale: legno</p> <p>2.6.0 materiale serramenti: legno</p> <p>2.6 tipologia elementi oscuranti: scuri materiale: legno</p> <p>2.7 materiale di finitura delle facciate: intonaco</p> <p>2.8 elementi decorativi in facciata: ---</p> <p>2.9 materiale di finitura della copertura/tetto: cotto</p> <p>2.10 finitura sottogronda: legno</p> <p>2.11 presenza elementi decorativi sottogronda e tetto: no</p> <p>2.12 stato di conservazione facciate: discreto</p> <p>2.13 stato di conservazione copertura/tetto: discreto</p> | <p><i>Materiali</i> <i>P - pietra</i> <i>I - intonaco</i> <i>C - calcestruzzo</i> <i>L - legno</i> <i>F - ferro/acciaio</i></p> <p><i>Elementi decorativi</i> <i>F - foro rilevante</i> <i>CP - capitello</i> <i>T - targhe commemorative</i> <i>D - dipinti/affreschi</i> <i>L - lesena</i> <i>M - cornici marcapiano</i></p> |
| <p>3. Utilizzo dell'edificio:</p> <p>3.1 piano terra: residenza</p> <p>3.2 primo piano: residenza</p> <p>3.3 secondo piano: residenza</p> <p>3.4 terzo piano: ---</p> <p>3.5 sottotetto: ---</p> | <p><i>Utilizzi</i> <i>R - residenza</i> <i>U - uffici</i> <i>N - negozi</i> <i>C - edificio religioso</i></p> |
| <p>4. Caratteristiche degli spazi di pertinenza:</p> <p>4.1 tipologia dello spazio di pertinenza: ---</p> <p>4.2 utilizzo dello spazio di pertinenza: ---</p> | <p><i>Pertinenze/utilizzi</i> <i>C - cortile</i> <i>P - parcheggio</i> <i>G - giardino</i> <i>O - orto</i> <i>T - tettoia</i> <i>B - barchessa</i> <i>D - deposito</i> <i>AP - altre pertinenze</i></p> |
| <p>5. Vincoli:</p> <p>5.1 codice identificativo della Soprintendenza ai beni culturali:</p> <p>5.2 tipo di vincolo dato dalla Soprintendenza: ---</p> <p>5.3 altri vincoli:</p> | |
| NOTE: --- | |

6. Fotografie edifici:

Estratto catastale con indicazione punti di scatto



Foto 1



Foto 2



Foto 3

7. Fotografie di particolari di rilievo:

Foto 4



Foto 5

SEZIONE 8: PREVISIONI NORMATIVE

8. Indicazioni normative:

8.1 Categoria di intervento prevista per il fabbricato: R2

8.2 Interventi specifici ammessi:

- Fronti da riqualificare unitariamente individuati con apposita grafia sulle tavole

8.3 Prescrizioni particolari: si raccomanda l'utilizzo di materiali presenti nella tipologia locale evitando soluzioni che ne replichino l'aspetto

8.4 Categoria di intervento prevista per gli spazi di pertinenza: Rp2

8.5 Interventi specifici ammessi:

8.6 Prescrizioni particolari: si raccomanda di affrontare il tema architettonico e formale anche in chiave contemporanea mantenendo come filo conduttore gli schemi tipologici, i materiali e le cromie della tradizione locale

SEZIONE 1: ANALISI DEL FABBRICATO**1. Caratteristiche identificative dell'edificio:**

1.1 indirizzo e numero civico: via Pratosaiano, 10

1.2 frazione/località: Pratosaiano

1.3 comune catastale: Oltresarca

1.4 foglio mappa: 9

1.5.1 particella: .577/2

1.5.2 particelle aggregate:

1.6 data del rilievo: 16/9/2014

Estratto ortofoto



Estratto catastale



| | |
|--|---|
| <p>2. Caratteristiche generali del fabbricato:</p> <p>2.1 numero piani fuori terra: 3</p> <p>2.2 numero piani semi/interrati: 0</p> <p>2.3 presenza di cornici: n. 1 materiale: pietra</p> <p>2.4 presenza scale esterne: n. 1 materiale: pietra</p> <p>2.5 presenza elementi aggettanti: n. 1 materiale: legno</p> <p>2.6.0 materiale serramenti: legno</p> <p>2.6 tipologia elementi oscuranti: scuri materiale: legno</p> <p>2.7 materiale di finitura delle facciate: intonaco</p> <p>2.8 elementi decorativi in facciata: ---</p> <p>2.9 materiale di finitura della copertura/tetto: cotto</p> <p>2.10 finitura sottogronda: legno</p> <p>2.11 presenza elementi decorativi sottogronda e tetto: no</p> <p>2.12 stato di conservazione facciate: buono</p> <p>2.13 stato di conservazione copertura/tetto: buono</p> | <p><i>Materiali</i> <i>P - pietra</i> <i>I - intonaco</i> <i>C - calcestruzzo</i> <i>L - legno</i> <i>F - ferro/acciaio</i></p> <p><i>Elementi decorativi</i> <i>F - foro rilevante</i> <i>CP - capitello</i> <i>T - targhe commemorative</i> <i>D - dipinti/affreschi</i> <i>L - lesena</i> <i>M - cornici marcapiano</i></p> |
| <p>3. Utilizzo dell'edificio:</p> <p>3.1 piano terra: residenza</p> <p>3.2 primo piano: residenza</p> <p>3.3 secondo piano: ---</p> <p>3.4 terzo piano: ---</p> <p>3.5 sottotetto: residenza</p> | <p><i>Utilizzi</i> <i>R - residenza</i> <i>U - uffici</i> <i>N - negozi</i> <i>C - edificio religioso</i></p> |
| <p>4. Caratteristiche degli spazi di pertinenza:</p> <p>4.1 tipologia dello spazio di pertinenza: cortile</p> <p>4.2 utilizzo dello spazio di pertinenza: parcheggio</p> | <p><i>Pertinenze/utilizzi</i> <i>C - cortile</i> <i>P - parcheggio</i> <i>G - giardino</i> <i>O - orto</i> <i>T - tettoia</i> <i>B - barchessa</i> <i>D - deposito</i> <i>AP - altre pertinenze</i></p> |
| <p>5. Vincoli:</p> <p>5.1 codice identificativo della Soprintendenza ai beni culturali:</p> <p>5.2 tipo di vincolo dato dalla Soprintendenza: ---</p> <p>5.3 altri vincoli:</p> | |
| NOTE: --- | |

6. Fotografie edifici:

Estratto catastale con indicazione punti di scatto



Foto 1



Foto 2



Foto 3

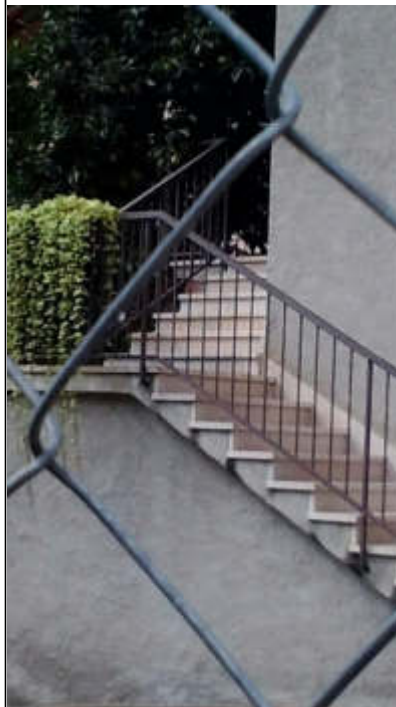


7. Fotografie di particolari di rilievo:

Foto 4



Foto 5



SEZIONE 8: PREVISIONI NORMATIVE

8. Indicazioni normative:

8.1 Categoria di intervento prevista per il fabbricato: R3

8.2 Interventi specifici ammessi:

- Fronti che costituiscono valore di insieme individuati con apposita grafia sulle tavole

8.3 Prescrizioni particolari: si raccomanda di affrontare il tema architettonico e formale anche in chiave contemporanea mantenendo come filo conduttore gli schemi tipologici, i materiali e le cromie della tradizione locale

8.4 Categoria di intervento prevista per gli spazi di pertinenza: Rp2

8.5 Interventi specifici ammessi:

8.6 Prescrizioni particolari: si raccomanda di affrontare il tema architettonico e formale anche in chiave contemporanea mantenendo come filo conduttore gli schemi tipologici, i materiali e le cromie della tradizione locale

SEZIONE 1: ANALISI DEL FABBRICATO**1. Caratteristiche identificative dell'edificio:**

1.1 indirizzo e numero civico: via Pratosaiano, 10

1.2 frazione/località: Pratosaiano

1.3 comune catastale: Oltresarca

1.4 foglio mappa: 9

1.5.1 particella: .577/2

1.5.2 particelle aggregate:

1.6 data del rilievo: 16/9/2014

Estratto ortofoto



Estratto catastale



| | |
|---|---|
| <p>2. Caratteristiche generali del fabbricato:</p> <p>2.1 numero piani fuori terra: 1</p> <p>2.2 numero piani semi/interrati: 0</p> <p>2.3 presenza di cornici: n. 1 materiale: pietra</p> <p>2.4 presenza scale esterne: n. 0 materiale: ---</p> <p>2.5 presenza elementi aggettanti: n. 0 materiale: ---</p> <p>2.6.0 materiale serramenti: legno</p> <p>2.6 tipologia elementi oscuranti: no materiale: ---</p> <p>2.7 materiale di finitura delle facciate: intonaco</p> <p>2.8 elementi decorativi in facciata: ---</p> <p>2.9 materiale di finitura della copertura/tetto: ---</p> <p>2.10 finitura sottogronda: calcestruzzo</p> <p>2.11 presenza elementi decorativi sottogronda e tetto: no</p> <p>2.12 stato di conservazione facciate: buono</p> <p>2.13 stato di conservazione copertura/tetto: buono</p> | <p><i>Materiali</i> <i>P - pietra</i> <i>I - intonaco</i> <i>C - calcestruzzo</i> <i>L - legno</i> <i>F - ferro/acciaio</i></p> <p><i>Elementi decorativi</i> <i>F - foro rilevante</i> <i>CP - capitello</i> <i>T - targhe commemorative</i> <i>D - dipinti/affreschi</i> <i>L - lesena</i> <i>M - cornici marcapiano</i></p> |
| <p>3. Utilizzo dell'edificio:</p> <p>3.1 piano terra: magazzino</p> <p>3.2 primo piano: ---</p> <p>3.3 secondo piano: ---</p> <p>3.4 terzo piano: ---</p> <p>3.5 sottotetto: ---</p> | <p><i>Utilizzi</i> <i>R - residenza</i> <i>U - uffici</i> <i>N - negozi</i> <i>C - edificio religioso</i></p> |
| <p>4. Caratteristiche degli spazi di pertinenza:</p> <p>4.1 tipologia dello spazio di pertinenza: cortile</p> <p>4.2 utilizzo dello spazio di pertinenza: parcheggio</p> | <p><i>Pertinenze/utilizzi</i> <i>C - cortile</i> <i>P - parcheggio</i> <i>G - giardino</i> <i>O - orto</i> <i>T - tettoia</i> <i>B - barchessa</i> <i>D - deposito</i> <i>AP - altre pertinenze</i></p> |
| <p>5. Vincoli:</p> <p>5.1 codice identificativo della Soprintendenza ai beni culturali:</p> <p>5.2 tipo di vincolo dato dalla Soprintendenza: ---</p> <p>5.3 altri vincoli:</p> | |
| NOTE: --- | |

6. Fotografie edifici:

Estratto catastale con indicazione punti di scatto

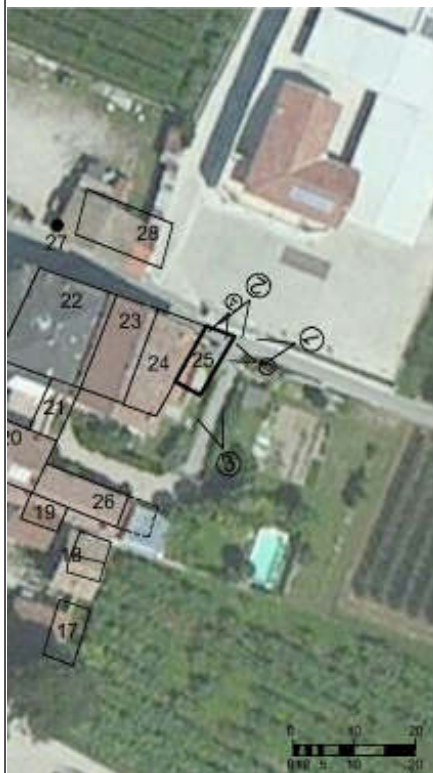


Foto 1



Foto 2



Foto 3



7. Fotografie di particolari di rilievo:

Foto 4



Foto 5



SEZIONE 8: PREVISIONI NORMATIVE

8. Indicazioni normative:

8.1 Categoria di intervento prevista per il fabbricato: R3

8.2 Interventi specifici ammessi:

- Fronti che costituiscono valore di insieme individuati con apposita grafia sulle tavole

8.3 Prescrizioni particolari: si raccomanda di affrontare il tema architettonico e formale anche in chiave contemporanea mantenendo come filo conduttore gli schemi tipologici, i materiali e le cromie della tradizione locale

8.4 Categoria di intervento prevista per gli spazi di pertinenza: Rp2

8.5 Interventi specifici ammessi:

8.6 Prescrizioni particolari: si raccomanda di affrontare il tema architettonico e formale anche in chiave contemporanea mantenendo come filo conduttore gli schemi tipologici, i materiali e le cromie della tradizione locale

SEZIONE 1: ANALISI DEL FABBRICATO**1. Caratteristiche identificative dell'edificio:**

1.1 indirizzo e numero civico: via Pratosaiano, 11

1.2 frazione/località: Pratosaiano

1.3 comune catastale: Oltresarca

1.4 foglio mappa: 9

1.5.1 particella: .577/3

1.5.2 particelle aggregate:

1.6 data del rilievo: 16/9/2014

Estratto ortofoto



Estratto catastale



| | |
|--|---|
| <p>2. Caratteristiche generali del fabbricato:</p> <p>2.1 numero piani fuori terra: 2</p> <p>2.2 numero piani semi/interrati: 0</p> <p>2.3 presenza di cornici: n. 1 materiale: pietra</p> <p>2.4 presenza scale esterne: n. 0 materiale: ---</p> <p>2.5 presenza elementi aggettanti: n. 1 materiale: calcestruzzo</p> <p>2.6.0 materiale serramenti: legno</p> <p>2.6 tipologia elementi oscuranti: veneziane materiale: ---</p> <p>2.7 materiale di finitura delle facciate: intonaco</p> <p>2.8 elementi decorativi in facciata: ---</p> <p>2.9 materiale di finitura della copertura/tetto: cotto</p> <p>2.10 finitura sottogronda: legno</p> <p>2.11 presenza elementi decorativi sottogronda e tetto: no</p> <p>2.12 stato di conservazione facciate: ottimo</p> <p>2.13 stato di conservazione copertura/tetto: ottimo</p> | <p><i>Materiali</i> <i>P - pietra</i> <i>I - intonaco</i> <i>C - calcestruzzo</i> <i>L - legno</i> <i>F - ferro/acciaio</i></p> <p><i>Elementi decorativi</i> <i>F - foro rilevante</i> <i>CP - capitello</i> <i>T - targhe commemorative</i> <i>D - dipinti/affreschi</i> <i>L - lesena</i> <i>M - cornici marcapiano</i></p> |
| <p>3. Utilizzo dell'edificio:</p> <p>3.1 piano terra: residenza</p> <p>3.2 primo piano: residenza</p> <p>3.3 secondo piano: ---</p> <p>3.4 terzo piano: ---</p> <p>3.5 sottotetto: ---</p> | <p><i>Utilizzi</i> <i>R - residenza</i> <i>U - uffici</i> <i>N - negozi</i> <i>C - edificio religioso</i></p> |
| <p>4. Caratteristiche degli spazi di pertinenza:</p> <p>4.1 tipologia dello spazio di pertinenza: tettoia</p> <p>4.2 utilizzo dello spazio di pertinenza: giardino</p> | <p><i>Pertinenze/utilizzi</i> <i>C - cortile</i> <i>P - parcheggio</i> <i>G - giardino</i> <i>O - orto</i> <i>T - tettoia</i> <i>B - barchessa</i> <i>D - deposito</i> <i>AP - altre pertinenze</i></p> |
| <p>5. Vincoli:</p> <p>5.1 codice identificativo della Soprintendenza ai beni culturali:</p> <p>5.2 tipo di vincolo dato dalla Soprintendenza: ---</p> <p>5.3 altri vincoli:</p> | |
| NOTE: 1- 2.6 veneziane PVC | |

6. Fotografie edifici:

Estratto catastale con indicazione punti di scatto



Foto 1



Foto 2



Foto 3



7. Fotografie di particolari di rilievo:

Foto 4



Foto 5

SEZIONE 8: PREVISIONI NORMATIVE

8. Indicazioni normative:

8.1 Categoria di intervento prevista per il fabbricato: R3

8.2 Interventi specifici ammessi:

8.3 Prescrizioni particolari: si raccomanda di affrontare il tema architettonico e formale anche in chiave contemporanea mantenendo come filo conduttore gli schemi tipologici, i materiali e le cromie della tradizione locale

8.4 Categoria di intervento prevista per gli spazi di pertinenza: Rp2

8.5 Interventi specifici ammessi:

8.6 Prescrizioni particolari: si raccomanda di affrontare il tema architettonico e formale anche in chiave contemporanea mantenendo come filo conduttore gli schemi tipologici, i materiali e le cromie della tradizione locale

SEZIONE 1: ANALISI DEL FABBRICATO**1. Caratteristiche identificative dell'edificio:**

1.1 indirizzo e numero civico: via Pratosaiano

1.2 frazione/località: Pratosaiano

1.3 comune catastale: Oltresarca

1.4 foglio mappa: 9

1.5.1 particella: 1579/2

1.5.2 particelle aggregate:

1.6 data del rilievo: 16/9/2014

Estratto ortofoto



Estratto catastale



| | |
|---|---|
| <p>2. Caratteristiche generali del fabbricato:</p> <p>2.1 numero piani fuori terra: 1</p> <p>2.2 numero piani semi/interrati: 0</p> <p>2.3 presenza di cornici: n. 0 materiale: ---</p> <p>2.4 presenza scale esterne: n. 0 materiale: ---</p> <p>2.5 presenza elementi aggettanti: n. 0 materiale: ---</p> <p>2.6.0 materiale serramenti: ---</p> <p>2.6 tipologia elementi oscuranti: no materiale: ---</p> <p>2.7 materiale di finitura delle facciate: pietra</p> <p>2.8 elementi decorativi in facciata: ---</p> <p>2.9 materiale di finitura della copertura/tetto: ---</p> <p>2.10 finitura sottogronda: ---</p> <p>2.11 presenza elementi decorativi sottogronda e tetto: no</p> <p>2.12 stato di conservazione facciate: ottimo</p> <p>2.13 stato di conservazione copertura/tetto: ottimo</p> | <p><i>Materiali</i> <i>P - pietra</i> <i>I - intonaco</i> <i>C - calcestruzzo</i> <i>L - legno</i> <i>F - ferro/acciaio</i></p> <p><i>Elementi decorativi</i> <i>F - foro rilevante</i> <i>CP - capitello</i> <i>T - targhe commemorative</i> <i>D - dipinti/affreschi</i> <i>L - lesena</i> <i>M - cornici marcapiano</i></p> |
| <p>3. Utilizzo dell'edificio:</p> <p>3.1 piano terra: altro</p> <p>3.2 primo piano: ---</p> <p>3.3 secondo piano: ---</p> <p>3.4 terzo piano: ---</p> <p>3.5 sottotetto: ---</p> | <p><i>Utilizzi</i> <i>R - residenza</i> <i>U - uffici</i> <i>N - negozi</i> <i>C - edificio religioso</i></p> |
| <p>4. Caratteristiche degli spazi di pertinenza:</p> <p>4.1 tipologia dello spazio di pertinenza: ---</p> <p>4.2 utilizzo dello spazio di pertinenza: ---</p> | <p><i>Pertinenze/utilizzi</i> <i>C - cortile</i> <i>P - parcheggio</i> <i>G - giardino</i> <i>O - orto</i> <i>T - tettoia</i> <i>B - barchessa</i> <i>D - deposito</i> <i>AP - altre pertinenze</i></p> |
| <p>5. Vincoli:</p> <p>5.1 codice identificativo della Soprintendenza ai beni culturali:</p> <p>5.2 tipo di vincolo dato dalla Soprintendenza: ---</p> <p>5.3 altri vincoli:</p> | |
| NOTE: 1- 3.1 fontana | |

6. Fotografie edifici:

Estratto catastale con indicazione punti di scatto



Foto 1

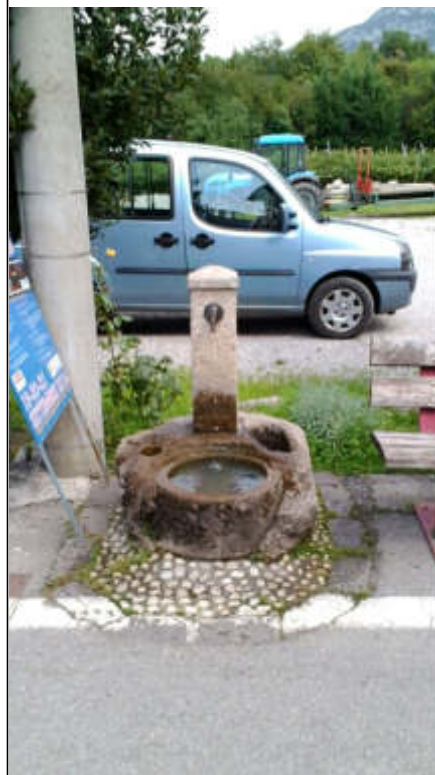


Foto 2



Foto 3

7. Fotografie di particolari di rilievo:

Foto 4



Foto 5



SEZIONE 8: PREVISIONI NORMATIVE

8. Indicazioni normative:

8.1 Categoria di intervento prevista per il fabbricato: R3

8.2 Interventi specifici ammessi:

8.3 Prescrizioni particolari: si raccomanda di affrontare il tema architettonico e formale anche in chiave contemporanea mantenendo come filo conduttore gli schemi tipologici, i materiali e le cromie della tradizione locale

8.4 Categoria di intervento prevista per gli spazi di pertinenza: Rp3

8.5 Interventi specifici ammessi:

8.6 Prescrizioni particolari: si raccomanda di affrontare il tema architettonico e formale anche in chiave contemporanea mantenendo come filo conduttore gli schemi tipologici, i materiali e le cromie della tradizione locale

SEZIONE 1: ANALISI DEL FABBRICATO

1. Caratteristiche identificative dell'edificio:

- 1.1 indirizzo e numero civico: via Pratosaiano
- 1.2 frazione/località: Pratosaiano
- 1.3 comune catastale: Oltresarca
- 1.4 foglio mappa: 9
- 1.5.1 particella: .869
- 1.5.2 particelle aggregate:
- 1.6 data del rilievo: 16/9/2014

Estratto ortofoto



Estratto catastale



| | |
|---|---|
| <p>2. Caratteristiche generali del fabbricato:</p> <p>2.1 numero piani fuori terra: 1</p> <p>2.2 numero piani semi/interrati: 0</p> <p>2.3 presenza di cornici: n. 0 materiale: ---</p> <p>2.4 presenza scale esterne: n. 0 materiale: ---</p> <p>2.5 presenza elementi aggettanti: n. 0 materiale: ---</p> <p>2.6.0 materiale serramenti: ---</p> <p>2.6 tipologia elementi oscuranti: no materiale: ---</p> <p>2.7 materiale di finitura delle facciate: intonaco</p> <p>2.8 elementi decorativi in facciata: ---</p> <p>2.9 materiale di finitura della copertura/tetto: cotto</p> <p>2.10 finitura sottogronda: legno</p> <p>2.11 presenza elementi decorativi sottogronda e tetto: no</p> <p>2.12 stato di conservazione facciate: sufficiente</p> <p>2.13 stato di conservazione copertura/tetto: sufficiente</p> | <p><i>Materiali</i> <i>P - pietra</i> <i>I - intonaco</i> <i>C - calcestruzzo</i> <i>L - legno</i> <i>F - ferro/acciaio</i></p> <p><i>Elementi decorativi</i> <i>F - foro rilevante</i> <i>CP - capitello</i> <i>T - targhe commemorative</i> <i>D - dipinti/affreschi</i> <i>L - lesena</i> <i>M - cornici marcapiano</i></p> |
| <p>3. Utilizzo dell'edificio:</p> <p>3.1 piano terra: garage</p> <p>3.2 primo piano: ---</p> <p>3.3 secondo piano: ---</p> <p>3.4 terzo piano: ---</p> <p>3.5 sottotetto: ---</p> | <p><i>Utilizzi</i> <i>R - residenza</i> <i>U - uffici</i> <i>N - negozi</i> <i>C - edificio religioso</i></p> |
| <p>4. Caratteristiche degli spazi di pertinenza:</p> <p>4.1 tipologia dello spazio di pertinenza: ---</p> <p>4.2 utilizzo dello spazio di pertinenza: ---</p> | <p><i>Pertinenze/utilizzi</i> <i>C - cortile</i> <i>P - parcheggio</i> <i>G - giardino</i> <i>O - orto</i> <i>T - tettoia</i> <i>B - barchessa</i> <i>D - deposito</i> <i>AP - altre pertinenze</i></p> |
| <p>5. Vincoli:</p> <p>5.1 codice identificativo della Soprintendenza ai beni culturali:</p> <p>5.2 tipo di vincolo dato dalla Soprintendenza: ---</p> <p>5.3 altri vincoli:</p> | |
| <p>NOTE: ---</p> | |

6. Fotografie edifici:

Estratto catastale con indicazione punti di scatto



Foto 1



Foto 2



Foto 3



7. Fotografie di particolari di rilievo:

Foto 4



Foto 5



SEZIONE 8: PREVISIONI NORMATIVE

8. Indicazioni normative:

8.1 Categoria di intervento prevista per il fabbricato R3

8.2 Interventi specifici ammessi:

8.3 Prescrizioni particolari: --- Non sono ammessi gli interventi previsti dall'art. 11 bis comma 4b) delle N.T.A.

L'intervento sul fabbricato è ammesso solo mediante permesso a costruire convenzionato che preveda l'accorpamento degli edifici n.28, n.29 e n.30, su diverso sedime, la realizzazione delle opere di allargamento stradale, anche in conto oneri e la cessione gratuita della relativa fascia di terreno.

8.4 Categoria di intervento prevista per gli spazi di pertinenza: Rp3

8.5 Interventi specifici ammessi:

8.6 Prescrizioni particolari: si raccomanda di affrontare il tema architettonico e formale anche in chiave contemporanea mantenendo come filo conduttore gli schemi tipologici, i materiali e le cromie della tradizione locale

SEZIONE 1: ANALISI DEL FABBRICATO

1. Caratteristiche identificative dell'edificio:

- 1.1 indirizzo e numero civico: via Pratosaiano
- 1.2 frazione/località: Pratosaiano
- 1.3 comune catastale: Oltresarca
- 1.4 foglio mappa: 9
- 1.5.1 particella: .820
- 1.5.2 particelle aggregate:
- 1.6 data del rilievo: 16/9/2014

Estratto ortofoto



Estratto catastale



| | |
|--|---|
| <p>2. Caratteristiche generali del fabbricato:</p> <p>2.1 numero piani fuori terra: 1</p> <p>2.2 numero piani semi/interrati: 0</p> <p>2.3 presenza di cornici: n. 0 materiale: ---</p> <p>2.4 presenza scale esterne: n. 0 materiale: ---</p> <p>2.5 presenza elementi aggettanti: n. 0 materiale: ---</p> <p>2.6.0 materiale serramenti: legno</p> <p>2.6 tipologia elementi oscuranti: no materiale: ---</p> <p>2.7 materiale di finitura delle facciate: intonaco</p> <p>2.8 elementi decorativi in facciata: ---</p> <p>2.9 materiale di finitura della copertura/tetto: ---</p> <p>2.10 finitura sottogronda: calcestruzzo</p> <p>2.11 presenza elementi decorativi sottogronda e tetto: no</p> <p>2.12 stato di conservazione facciate: sufficiente</p> <p>2.13 stato di conservazione copertura/tetto: sufficiente</p> | <p><i>Materiali</i> <i>P - pietra</i> <i>I - intonaco</i> <i>C - calcestruzzo</i> <i>L - legno</i> <i>F - ferro/acciaio</i></p> <p><i>Elementi decorativi</i> <i>F - foro rilevante</i> <i>CP - capitello</i> <i>T - targhe commemorative</i> <i>D - dipinti/affreschi</i> <i>L - lesena</i> <i>M - cornici marcapiano</i></p> |
| <p>3. Utilizzo dell'edificio:</p> <p>3.1 piano terra: magazzino</p> <p>3.2 primo piano: ---</p> <p>3.3 secondo piano: ---</p> <p>3.4 terzo piano: ---</p> <p>3.5 sottotetto: ---</p> | <p><i>Utilizzi</i> <i>R - residenza</i> <i>U - uffici</i> <i>N - negozi</i> <i>C - edificio religioso</i></p> |
| <p>4. Caratteristiche degli spazi di pertinenza:</p> <p>4.1 tipologia dello spazio di pertinenza: cortile</p> <p>4.2 utilizzo dello spazio di pertinenza: deposito</p> | <p><i>Pertinenze/utilizzi</i> <i>C - cortile</i> <i>P - parcheggio</i> <i>G - giardino</i> <i>O - orto</i> <i>T - tettoia</i> <i>B - barchessa</i> <i>D - deposito</i> <i>AP - altre pertinenze</i></p> |
| <p>5. Vincoli:</p> <p>5.1 codice identificativo della Soprintendenza ai beni culturali:</p> <p>5.2 tipo di vincolo dato dalla Soprintendenza: ---</p> <p>5.3 altri vincoli:</p> | |
| <p>NOTE: ---</p> | |

6. Fotografie edifici:

Estratto catastale con indicazione punti di scatto



Foto 1



Foto 2



Foto 3



7. Fotografie di particolari di rilievo:

Foto 4



Foto 5



SEZIONE 8: PREVISIONI NORMATIVE

8. Indicazioni normative:

8.1 Categoria di intervento prevista per il fabbricato: R3

8.2 Interventi specifici ammessi:

8.3 Prescrizioni particolari: Non sono ammessi gli interventi previsti dall'art. 11 bis comma 4b) delle N.T.A.

L'intervento sul fabbricato è ammesso solo mediante permesso a costruire convenzionato che preveda l'accorpamento degli edifici n.28, n.29 e n.30, su diverso sedime, la realizzazione delle opere di allargamento stradale, anche in conto oneri e la cessione gratuita della relativa fascia di terreno.

8.4 Categoria di intervento prevista per gli spazi di pertinenza: Rp3

8.5 Interventi specifici ammessi:

8.6 Prescrizioni particolari: si raccomanda di affrontare il tema architettonico e formale anche in chiave contemporanea mantenendo come filo conduttore gli schemi tipologici, i materiali e le cromie della tradizione locale

SEZIONE 1: ANALISI DEL FABBRICATO

1. Caratteristiche identificative dell'edificio:

- 1.1 indirizzo e numero civico: via Pratosaiano
- 1.2 frazione/località: Pratosaiano
- 1.3 comune catastale: Oltresarca
- 1.4 foglio mappa: 9
- 1.5.1 particella: .819
- 1.5.2 particelle aggregate:
- 1.6 data del rilievo: 16/9/2014

Estratto ortofoto



Estratto catastale



| | |
|---|---|
| <p>2. Caratteristiche generali del fabbricato:</p> <p>2.1 numero piani fuori terra: 1</p> <p>2.2 numero piani semi/interrati: 0</p> <p>2.3 presenza di cornici: n. 0 materiale: ---</p> <p>2.4 presenza scale esterne: n. 0 materiale: ---</p> <p>2.5 presenza elementi aggettanti: n. 0 materiale: ---</p> <p>2.6.0 materiale serramenti: alluminio</p> <p>2.6 tipologia elementi oscuranti: no materiale: ---</p> <p>2.7 materiale di finitura delle facciate: intonaco</p> <p>2.8 elementi decorativi in facciata: ---</p> <p>2.9 materiale di finitura della copertura/tetto: metallo</p> <p>2.10 finitura sottogronda: legno</p> <p>2.11 presenza elementi decorativi sottogronda e tetto: no</p> <p>2.12 stato di conservazione facciate: sufficiente</p> <p>2.13 stato di conservazione copertura/tetto: sufficiente</p> | <p><i>Materiali</i> <i>P - pietra</i> <i>I - intonaco</i> <i>C - calcestruzzo</i> <i>L - legno</i> <i>F - ferro/acciaio</i></p> <p><i>Elementi decorativi</i> <i>F - foro rilevante</i> <i>CP - capitello</i> <i>T - targhe commemorative</i> <i>D - dipinti/affreschi</i> <i>L - lesena</i> <i>M - cornici marcapiano</i></p> |
| <p>3. Utilizzo dell'edificio:</p> <p>3.1 piano terra: magazzino</p> <p>3.2 primo piano: ---</p> <p>3.3 secondo piano: ---</p> <p>3.4 terzo piano: ---</p> <p>3.5 sottotetto: ---</p> | <p><i>Utilizzi</i> <i>R - residenza</i> <i>U - uffici</i> <i>N - negozi</i> <i>C - edificio religioso</i></p> |
| <p>4. Caratteristiche degli spazi di pertinenza:</p> <p>4.1 tipologia dello spazio di pertinenza: cortile</p> <p>4.2 utilizzo dello spazio di pertinenza: giardino</p> | <p><i>Pertinenze/utilizzi</i> <i>C - cortile</i> <i>P - parcheggio</i> <i>G - giardino</i> <i>O - orto</i> <i>T - tettoia</i> <i>B - barchessa</i> <i>D - deposito</i> <i>AP - altre pertinenze</i></p> |
| <p>5. Vincoli:</p> <p>5.1 codice identificativo della Soprintendenza ai beni culturali:</p> <p>5.2 tipo di vincolo dato dalla Soprintendenza: ---</p> <p>5.3 altri vincoli:</p> | |
| <p>NOTE: ---</p> | |

6. Fotografie edifici:

Estratto catastale con indicazione punti di scatto



Foto 1



Foto 2



Foto 3



7. Fotografie di particolari di rilievo:

Foto 4

Foto 5

SEZIONE 8: PREVISIONI NORMATIVE

8. Indicazioni normative:

8.1 Categoria di intervento prevista per il fabbricato: R3

8.2 Interventi specifici ammessi:

8.3 Prescrizioni particolari: --- Non sono ammessi gli interventi previsti dall'art. 11 bis comma 4b) delle N.T.A.

L'intervento sul fabbricato è ammesso solo mediante permesso a costruire convenzionato che preveda l'accorpamento degli edifici n.28, n.29 e n.30, su diverso sedime, la realizzazione delle opere di allargamento stradale, anche in conto oneri e la cessione gratuita della relativa fascia di terreno.

8.4 Categoria di intervento prevista per gli spazi di pertinenza: Rp3

8.5 Interventi specifici ammessi:

8.6 Prescrizioni particolari: si raccomanda di affrontare il tema architettonico e formale anche in chiave contemporanea mantenendo come filo conduttore gli schemi tipologici, i materiali e le cromie della tradizione locale

SEZIONE 1: ANALISI DEL FABBRICATO**1. Caratteristiche identificative dell'edificio:**

1.1 indirizzo e numero civico: via Pratosaiano

1.2 frazione/località: Pratosaiano

1.3 comune catastale: Oltresarca

1.4 foglio mappa: 9

1.5.1 particella: .1126

1.5.2 particelle aggregate:

1.6 data del rilievo: 16/9/2014

Estratto ortofoto



Estratto catastale



| | |
|---|---|
| <p>2. Caratteristiche generali del fabbricato:</p> <p>2.1 numero piani fuori terra: 1</p> <p>2.2 numero piani semi/interrati: 0</p> <p>2.3 presenza di cornici: n. 0 materiale: ---</p> <p>2.4 presenza scale esterne: n. 0 materiale: ---</p> <p>2.5 presenza elementi aggettanti: n. 0 materiale: ---</p> <p>2.6.0 materiale serramenti: ---</p> <p>2.6 tipologia elementi oscuranti: no materiale: ---</p> <p>2.7 materiale di finitura delle facciate: intonaco</p> <p>2.8 elementi decorativi in facciata: ---</p> <p>2.9 materiale di finitura della copertura/tetto: metallo</p> <p>2.10 finitura sottogronda: legno</p> <p>2.11 presenza elementi decorativi sottogronda e tetto: no</p> <p>2.12 stato di conservazione facciate: sufficiente</p> <p>2.13 stato di conservazione copertura/tetto: sufficiente</p> | <p><i>Materiali</i> <i>P - pietra</i> <i>I - intonaco</i> <i>C - calcestruzzo</i> <i>L - legno</i> <i>F - ferro/acciaio</i></p> <p><i>Elementi decorativi</i> <i>F - foro rilevante</i> <i>CP - capitello</i> <i>T - targhe commemorative</i> <i>D - dipinti/affreschi</i> <i>L - lesena</i> <i>M - cornici marcapiano</i></p> |
| <p>3. Utilizzo dell'edificio:</p> <p>3.1 piano terra: garage</p> <p>3.2 primo piano: ---</p> <p>3.3 secondo piano: ---</p> <p>3.4 terzo piano: ---</p> <p>3.5 sottotetto: ---</p> | <p><i>Utilizzi</i> <i>R - residenza</i> <i>U - uffici</i> <i>N - negozi</i> <i>C - edificio religioso</i></p> |
| <p>4. Caratteristiche degli spazi di pertinenza:</p> <p>4.1 tipologia dello spazio di pertinenza: cortile</p> <p>4.2 utilizzo dello spazio di pertinenza: parcheggio</p> | <p><i>Pertinenze/utilizzi</i> <i>C - cortile</i> <i>P - parcheggio</i> <i>G - giardino</i> <i>O - orto</i> <i>T - tettoia</i> <i>B - barchessa</i> <i>D - deposito</i> <i>AP - altre pertinenze</i></p> |
| <p>5. Vincoli:</p> <p>5.1 codice identificativo della Soprintendenza ai beni culturali:</p> <p>5.2 tipo di vincolo dato dalla Soprintendenza:</p> <p>5.3 altri vincoli:</p> | |
| <p>NOTE: ---</p> | |

6. Fotografie edifici:

Estratto catastale con indicazione punti di scatto



Foto 1



Foto 2



Foto 3



7. Fotografie di particolari di rilievo:

Foto 4



Foto 5

SEZIONE 8: PREVISIONI NORMATIVE

8. Indicazioni normative:

8.1 Categoria di intervento prevista per il fabbricato: R3

8.2 Interventi specifici ammessi: Fronti da riqualificare unitariamente individuati con apposita grafia sulle tavole

Obbligo di mantenimento della tipologia

-non è ammesso il cambio di destinazione d'uso

-Non sono ammessi gli interventi previsti dall'art. 11 bis comma 4 b) delle N.T.A.

8.3 Prescrizioni particolari:

8.4 Categoria di intervento prevista per gli spazi di pertinenza: Rp3

8.5 Interventi specifici ammessi:

8.6 Prescrizioni particolari:

SEZIONE 1: ANALISI DEL FABBRICATO

1. Caratteristiche identificative dell'edificio:

1.1 indirizzo e numero civico: via Pratosaiano, 1/B

1.2 frazione/località: Pratosaiano

1.3 comune catastale: Oltresarca

1.4 foglio mappa: 9

1.5.1 particella: .582/1

1.5.2 particelle aggregate:

1.6 data del rilievo: 16/9/2014

Estratto ortofoto



Estratto catastale



| | |
|--|---|
| <p>2. Caratteristiche generali del fabbricato:</p> <p>2.1 numero piani fuori terra: 3</p> <p>2.2 numero piani semi/interrati: 1</p> <p>2.3 presenza di cornici: n. 1 materiale: pietra</p> <p>2.4 presenza scale esterne: n. 0 materiale: ---</p> <p>2.5 presenza elementi aggettanti: n. 5 materiale: legno</p> <p>2.6.0 materiale serramenti: legno</p> <p>2.6 tipologia elementi oscuranti: scuri materiale: legno</p> <p>2.7 materiale di finitura delle facciate: intonaco</p> <p>2.8 elementi decorativi in facciata: ---</p> <p>2.9 materiale di finitura della copertura/tetto: cotto</p> <p>2.10 finitura sottogronda: legno</p> <p>2.11 presenza elementi decorativi sottogronda e tetto: no</p> <p>2.12 stato di conservazione facciate: buono</p> <p>2.13 stato di conservazione copertura/tetto: ottimo</p> | <p><i>Materiali</i> <i>P - pietra</i> <i>I - intonaco</i> <i>C - calcestruzzo</i> <i>L - legno</i> <i>F - ferro/acciaio</i></p> <p><i>Elementi decorativi</i> <i>F - foro rilevante</i> <i>CP - capitello</i> <i>T - targhe commemorative</i> <i>D - dipinti/affreschi</i> <i>L - lesena</i> <i>M - cornici marcapiano</i></p> |
| <p>3. Utilizzo dell'edificio:</p> <p>3.1 piano terra: residenza</p> <p>3.2 primo piano: residenza</p> <p>3.3 secondo piano: residenza</p> <p>3.4 terzo piano: ---</p> <p>3.5 sottotetto: residenza</p> | <p><i>Utilizzi</i> <i>R - residenza</i> <i>U - uffici</i> <i>N - negozi</i> <i>C - edificio religioso</i></p> |
| <p>4. Caratteristiche degli spazi di pertinenza:</p> <p>4.1 tipologia dello spazio di pertinenza: cortile</p> <p>4.2 utilizzo dello spazio di pertinenza: parcheggio</p> | <p><i>Pertinenze/utilizzi</i> <i>C - cortile</i> <i>P - parcheggio</i> <i>G - giardino</i> <i>O - orto</i> <i>T - tettoia</i> <i>B - barchessa</i> <i>D - deposito</i> <i>AP - altre pertinenze</i></p> |
| <p>5. Vincoli:</p> <p>5.1 codice identificativo della Soprintendenza ai beni culturali:</p> <p>5.2 tipo di vincolo dato dalla Soprintendenza: ---</p> <p>5.3 altri vincoli:</p> | |
| NOTE: 1- ex 8 e 9 2- 2.9 finitura tetto plastica (sporto) | |

6. Fotografie edifici:

Estratto catastale con indicazione punti di scatto



Foto 1



Foto 2



Foto 3



7. Fotografie di particolari di rilievo:

Foto 4



Foto 5



SEZIONE 8: PREVISIONI NORMATIVE

8. Indicazioni normative:

8.1 Categoria di intervento prevista per il fabbricato: R3

8.2 Interventi specifici ammessi:

- Fronti che costituiscono valore di insieme individuati con apposita grafia sulle tavole

8.3 Prescrizioni particolari: si raccomanda l'utilizzo di materiali presenti nella tipologia locale evitando soluzioni che ne replichino l'aspetto

8.4 Categoria di intervento prevista per gli spazi di pertinenza: Rp3

8.5 Interventi specifici ammessi:

8.6 Prescrizioni particolari: si raccomanda di affrontare il tema architettonico e formale anche in chiave contemporanea mantenendo come filo conduttore gli schemi tipologici, i materiali e le cromie della tradizione locale