

PROVINCIA DI TRENTO

COMUNE DI ARCO

PIANO REGOLATORE GENERALE DEL COMUNE DI ARCO

RILEVAZIONE DEGLI EDIFICI DEL CENTRO STORICO

S. GIORGIO

SCHEDE DI EDIFICI E MANUFATTI
DAL n° 1 al n° 107

MARCO PICCOLROAZ ARCHITETTO

MP_A

via Benacense, 13
IT 38068 Rovereto - TRENTO
Tel/Fax 0464 / 486375
email: info@mp-a.it

Arch. LAURA BONAMICO
Ing. GIOVANBATTISTA D'AMBROS
Arch. DANIELE MARCHETTI

SEZIONE 1: ANALISI DEL FABBRICATO

1. Caratteristiche identificative dell'edificio:

1.1 indirizzo e numero civico: chiesa S.Giorgio

1.2 frazione/località: S.Giorgio

1.3 comune catastale: Arco

1.4 foglio mappa: 20

1.5.1 particella: .494

1.5.2 particelle aggregate:

1.6 data del rilievo: 28/8/2014

Estratto ortofoto



Estratto catastale



<p>2. Caratteristiche generali del fabbricato:</p> <p>2.1 numero piani fuori terra: 1</p> <p>2.2 numero piani semi/interrati: 0</p> <p>2.3 presenza di cornici: n. 1 materiale: pietra</p> <p>2.4 presenza scale esterne: n. 0 materiale: ---</p> <p>2.5 presenza elementi aggettanti: n. 0 materiale: ---</p> <p>2.6.0 materiale serramenti: ferro/acciaio</p> <p>2.6 tipologia elementi oscuranti: no materiale: ---</p> <p>2.7 materiale di finitura delle facciate: intonaco</p> <p>2.8 elementi decorativi in facciata: foro rilevante</p> <p>2.9 materiale di finitura della copertura/tetto: cotto</p> <p>2.10 finitura sottogronda: intonaco</p> <p>2.11 presenza elementi decorativi sottogronda e tetto: modanature</p> <p>2.12 stato di conservazione facciate: buono</p> <p>2.13 stato di conservazione copertura/tetto: ottimo</p>	<p><i>Materiali</i> <i>P - pietra</i> <i>I - intonaco</i> <i>C - calcestruzzo</i> <i>L - legno</i> <i>F - ferro/acciaio</i></p> <p><i>Elementi decorativi</i> <i>F - foro rilevante</i> <i>CP - capitello</i> <i>T - targhe commemorative</i> <i>D - dipinti/affreschi</i> <i>L - lesena</i> <i>M - cornici marcapiano</i></p>
<p>3. Utilizzo dell'edificio:</p> <p>3.1 piano terra: edificio religioso</p> <p>3.2 primo piano: ---</p> <p>3.3 secondo piano: ---</p> <p>3.4 terzo piano: ---</p> <p>3.5 sottotetto: ---</p>	<p><i>Utilizzi</i> <i>R - residenza</i> <i>U - uffici</i> <i>N - negozi</i> <i>C - edificio religioso</i></p>
<p>4. Caratteristiche degli spazi di pertinenza:</p> <p>4.1 tipologia dello spazio di pertinenza: giardino</p> <p>4.2 utilizzo dello spazio di pertinenza: giardino</p>	<p><i>Pertinenze/utilizzi</i> <i>C - cortile</i> <i>P - parcheggio</i> <i>G - giardino</i> <i>O - orto</i> <i>T - tettoia</i> <i>B - barchessa</i> <i>D - deposito</i> <i>AP - altre pertinenze</i></p>
<p>5. Vincoli:</p> <p>5.1 codice identificativo della Soprintendenza ai beni culturali: 006.0029</p> <p>5.2 tipo di vincolo dato dalla Soprintendenza: diretto (D.Lgs. 490; L.1089 e L.364)</p> <p>5.3 altri vincoli: ex art .5 riconosciuti di interesse 006.0169 (sagrato)</p>	
NOTE: 1- finestre decorate	

6. Fotografie edifici:

Estratto catastale con indicazione punti di scatto



Foto 1



Foto 2



Foto 3



7. Fotografie di particolari di rilievo:

Foto 4



Foto 5



SEZIONE 8: PREVISIONI NORMATIVE

8. Indicazioni normative:

8.1 Categoria di intervento prevista per il fabbricato: R1

8.2 Interventi specifici ammessi:

8.3 Prescrizioni particolari: si raccomanda l'eventuale eliminazione, o modifica, delle superfetazioni prive di valore architettonico

8.4 Categoria di intervento prevista per gli spazi di pertinenza: Rp2

8.5 Interventi specifici ammessi:

8.6 Prescrizioni particolari: si raccomanda di affrontare il tema architettonico e formale anche in chiave contemporanea mantenendo come filo conduttore gli schemi tipologici, i materiali e le cromie della tradizione locale

SEZIONE 1: ANALISI DEL FABBRICATO

1. Caratteristiche identificative dell'edificio:

1.1 indirizzo e numero civico: via Piave, 17

1.2 frazione/località: S.Giorgio

1.3 comune catastale: Arco

1.4 foglio mappa: 20

1.5.1 particella: .495

1.5.2 particelle aggregate:

1.6 data del rilievo: 28/8/2014

Estratto ortofoto



Estratto catastale



<p>2. Caratteristiche generali del fabbricato:</p> <p>2.1 numero piani fuori terra: 4</p> <p>2.2 numero piani semi/interrati: 0</p> <p>2.3 presenza di cornici: n. 1 materiale: pietra</p> <p>2.4 presenza scale esterne: n. 0 materiale: ---</p> <p>2.5 presenza elementi aggettanti: n. 0 materiale: ---</p> <p>2.6.0 materiale serramenti: legno</p> <p>2.6 tipologia elementi oscuranti: scuri materiale: legno</p> <p>2.7 materiale di finitura delle facciate: intonaco</p> <p>2.8 elementi decorativi in facciata: foro rilevante</p> <p>2.9 materiale di finitura della copertura/tetto: cotto</p> <p>2.10 finitura sottogronda: legno</p> <p>2.11 presenza elementi decorativi sottogronda e tetto: no</p> <p>2.12 stato di conservazione facciate: buono</p> <p>2.13 stato di conservazione copertura/tetto: ottimo</p>	<p><i>Materiali</i> <i>P - pietra</i> <i>I - intonaco</i> <i>C - calcestruzzo</i> <i>L - legno</i> <i>F - ferro/acciaio</i></p> <p><i>Elementi decorativi</i> <i>F - foro rilevante</i> <i>CP - capitello</i> <i>T - targhe commemorative</i> <i>D - dipinti/affreschi</i> <i>L - lesena</i> <i>M - cornici marcapiano</i></p>
<p>3. Utilizzo dell'edificio:</p> <p>3.1 piano terra: residenza</p> <p>3.2 primo piano: residenza</p> <p>3.3 secondo piano: residenza</p> <p>3.4 terzo piano: ---</p> <p>3.5 sottotetto: residenza</p>	<p><i>Utilizzi</i> <i>R - residenza</i> <i>U - uffici</i> <i>N - negozi</i> <i>C - edificio religioso</i></p>
<p>4. Caratteristiche degli spazi di pertinenza:</p> <p>4.1 tipologia dello spazio di pertinenza: cortile</p> <p>4.2 utilizzo dello spazio di pertinenza: giardino</p>	<p><i>Pertinenze/utilizzi</i> <i>C - cortile</i> <i>P - parcheggio</i> <i>G - giardino</i> <i>O - orto</i> <i>T - tettoia</i> <i>B - barchessa</i> <i>D - deposito</i> <i>AP - altre pertinenze</i></p>
<p>5. Vincoli:</p> <p>5.1 codice identificativo della Soprintendenza ai beni culturali: 006.0169</p> <p>5.2 tipo di vincolo dato dalla Soprintendenza: ex art. 5 riconosciuti di interesse</p> <p>5.3 altri vincoli:</p>	
NOTE: 1- 2.3 cornici intonacate	

6. Fotografie edifici:

Estratto catastale con indicazione punti di scatto



Foto 1



Foto 2



Foto 3



7. Fotografie di particolari di rilievo:

Foto 4



Foto 5



SEZIONE 8: PREVISIONI NORMATIVE

8. Indicazioni normative:

8.1 Categoria di intervento prevista per il fabbricato: R2

8.2 Interventi specifici ammessi:

8.3 Prescrizioni particolari: si raccomanda l'eventuale eliminazione, o modifica, delle superfetazioni prive di valore architettonico

8.4 Categoria di intervento prevista per gli spazi di pertinenza: Rp2

8.5 Interventi specifici ammessi:

8.6 Prescrizioni particolari: si raccomanda di affrontare il tema architettonico e formale anche in chiave contemporanea mantenendo come filo conduttore gli schemi tipologici, i materiali e le cromie della tradizione locale

SEZIONE 1: ANALISI DEL FABBRICATO

1. Caratteristiche identificative dell'edificio:

1.1 indirizzo e numero civico: via Piave, 17

1.2 frazione/località: S.Giorgio

1.3 comune catastale: Arco

1.4 foglio mappa: 20

1.5.1 particella: .495

1.5.2 particelle aggregate:

1.6 data del rilievo: 28/8/2014

Estratto ortofoto



Estratto catastale



<p>2. Caratteristiche generali del fabbricato:</p> <p>2.1 numero piani fuori terra: 3</p> <p>2.2 numero piani semi/interrati: 0</p> <p>2.3 presenza di cornici: n. 2 materiale: pietra</p> <p>2.4 presenza scale esterne: n. 0 materiale: ---</p> <p>2.5 presenza elementi aggettanti: n. 0 materiale: ---</p> <p>2.6.0 materiale serramenti: legno</p> <p>2.6 tipologia elementi oscuranti: scuri materiale: legno</p> <p>2.7 materiale di finitura delle facciate: intonaco</p> <p>2.8 elementi decorativi in facciata: ---</p> <p>2.9 materiale di finitura della copertura/tetto: cotto</p> <p>2.10 finitura sottogronda: legno</p> <p>2.11 presenza elementi decorativi sottogronda e tetto: no</p> <p>2.12 stato di conservazione facciate: buono</p> <p>2.13 stato di conservazione copertura/tetto: ottimo</p>	<p><i>Materiali</i> <i>P - pietra</i> <i>I - intonaco</i> <i>C - calcestruzzo</i> <i>L - legno</i> <i>F - ferro/acciaio</i></p> <p><i>Elementi decorativi</i> <i>F - foro rilevante</i> <i>CP - capitello</i> <i>T - targhe commemorative</i> <i>D - dipinti/affreschi</i> <i>L - lesena</i> <i>M - cornici marcapiano</i></p>
<p>3. Utilizzo dell'edificio:</p> <p>3.1 piano terra: residenza</p> <p>3.2 primo piano: residenza</p> <p>3.3 secondo piano: residenza</p> <p>3.4 terzo piano: ---</p> <p>3.5 sottotetto: ---</p>	<p><i>Utilizzi</i> <i>R - residenza</i> <i>U - uffici</i> <i>N - negozi</i> <i>C - edificio religioso</i></p>
<p>4. Caratteristiche degli spazi di pertinenza:</p> <p>4.1 tipologia dello spazio di pertinenza: ---</p> <p>4.2 utilizzo dello spazio di pertinenza: ---</p>	<p><i>Pertinenze/utilizzi</i> <i>C - cortile</i> <i>P - parcheggio</i> <i>G - giardino</i> <i>O - orto</i> <i>T - tettoia</i> <i>B - barchessa</i> <i>D - deposito</i> <i>AP - altre pertinenze</i></p>
<p>5. Vincoli:</p> <p>5.1 codice identificativo della Soprintendenza ai beni culturali: 006.0169</p> <p>5.2 tipo di vincolo dato dalla Soprintendenza: ex art. 5 riconosciuti di interesse</p> <p>5.3 altri vincoli:</p>	
NOTE: 1- 2.3 cornici intonacate	

6. Fotografie edifici:

Estratto catastale con indicazione punti di scatto



Foto 1



Foto 2



Foto 3

7. Fotografie di particolari di rilievo:

Foto 4



Foto 5



SEZIONE 8: PREVISIONI NORMATIVE

8. Indicazioni normative:

8.1 Categoria di intervento prevista per il fabbricato: R2

8.2 Interventi specifici ammessi:

8.3 Prescrizioni particolari: si raccomanda l'eventuale eliminazione, o modifica, delle superfetazioni prive di valore architettonico

8.4 Categoria di intervento prevista per gli spazi di pertinenza: Rp2

8.5 Interventi specifici ammessi:

8.6 Prescrizioni particolari: si raccomanda di affrontare il tema architettonico e formale anche in chiave contemporanea mantenendo come filo conduttore gli schemi tipologici, i materiali e le cromie della tradizione locale

SEZIONE 1: ANALISI DEL FABBRICATO

1. Caratteristiche identificative dell'edificio:

1.1 indirizzo e numero civico: via Piave, 11

1.2 frazione/località: S.Giorgio

1.3 comune catastale: Arco

1.4 foglio mappa: 20

1.5.1 particella: .496/1

1.5.2 particelle aggregate:

1.6 data del rilievo: 28/8/2014

Estratto ortofoto



Estratto catastale



<p>2. Caratteristiche generali del fabbricato:</p> <p>2.1 numero piani fuori terra: 4</p> <p>2.2 numero piani semi/interrati: 0</p> <p>2.3 presenza di cornici: n. 1 materiale: pietra</p> <p>2.4 presenza scale esterne: n. 1 materiale: calcestruzzo</p> <p>2.5 presenza elementi aggettanti: n. 3 materiale: calcestruzzo</p> <p>2.6.0 materiale serramenti: legno</p> <p>2.6 tipologia elementi oscuranti: scuri materiale: legno</p> <p>2.7 materiale di finitura delle facciate: intonaco</p> <p>2.8 elementi decorativi in facciata: ---</p> <p>2.9 materiale di finitura della copertura/tetto: cotto</p> <p>2.10 finitura sottogronda: legno</p> <p>2.11 presenza elementi decorativi sottogronda e tetto: no</p> <p>2.12 stato di conservazione facciate: ottimo</p> <p>2.13 stato di conservazione copertura/tetto: ottimo</p>	<p><i>Materiali</i> <i>P - pietra</i> <i>I - intonaco</i> <i>C - calcestruzzo</i> <i>L - legno</i> <i>F - ferro/acciaio</i></p> <p><i>Elementi decorativi</i> <i>F - foro rilevante</i> <i>CP - capitello</i> <i>T - targhe commemorative</i> <i>D - dipinti/affreschi</i> <i>L - lesena</i> <i>M - cornici marcapiano</i></p>
<p>3. Utilizzo dell'edificio:</p> <p>3.1 piano terra: residenza</p> <p>3.2 primo piano: residenza</p> <p>3.3 secondo piano: residenza</p> <p>3.4 terzo piano: residenza</p> <p>3.5 sottotetto: ---</p>	<p><i>Utilizzi</i> <i>R - residenza</i> <i>U - uffici</i> <i>N - negozi</i> <i>C - edificio religioso</i></p>
<p>4. Caratteristiche degli spazi di pertinenza:</p> <p>4.1 tipologia dello spazio di pertinenza: cortile</p> <p>4.2 utilizzo dello spazio di pertinenza: parcheggio</p>	<p><i>Pertinenze/utilizzi</i> <i>C - cortile</i> <i>P - parcheggio</i> <i>G - giardino</i> <i>O - orto</i> <i>T - tettoia</i> <i>B - barchessa</i> <i>D - deposito</i> <i>AP - altre pertinenze</i></p>
<p>5. Vincoli:</p> <p>5.1 codice identificativo della Soprintendenza ai beni culturali:</p> <p>5.2 tipo di vincolo dato dalla Soprintendenza: ---</p> <p>5.3 altri vincoli:</p>	
NOTE: ---	

6. Fotografie edifici:

Estratto catastale con indicazione punti di scatto



Foto 1



Foto 2



Foto 3



7. Fotografie di particolari di rilievo:

Foto 4



Foto 5



SEZIONE 8: PREVISIONI NORMATIVE

8. Indicazioni normative:

8.1 Categoria di intervento prevista per il fabbricato: R3

8.2 Interventi specifici ammessi:

- Fronti che costituiscono valore di insieme individuati con apposita grafia sulle tavole

8.3 Prescrizioni particolari: si raccomanda l'utilizzo di materiali presenti nella tipologia locale evitando soluzioni che ne replichino l'aspetto

8.4 Categoria di intervento prevista per gli spazi di pertinenza: Rp3

8.5 Interventi specifici ammessi:

8.6 Prescrizioni particolari: si raccomanda di affrontare il tema architettonico e formale anche in chiave contemporanea mantenendo come filo conduttore gli schemi tipologici, i materiali e le cromie della tradizione locale

SEZIONE 1: ANALISI DEL FABBRICATO

1. Caratteristiche identificative dell'edificio:

1.1 indirizzo e numero civico: via Piave, 9

1.2 frazione/località: S.Giorgio

1.3 comune catastale: Arco

1.4 foglio mappa: 20

1.5.1 particella: .496/2

1.5.2 particelle aggregate:

1.6 data del rilievo: 28/8/2014

Estratto ortofoto



Estratto catastale



<p>2. Caratteristiche generali del fabbricato:</p> <p>2.1 numero piani fuori terra: 4</p> <p>2.2 numero piani semi/interrati: 0</p> <p>2.3 presenza di cornici: n. 1 materiale: pietra</p> <p>2.4 presenza scale esterne: n. 1 materiale: calcestruzzo</p> <p>2.5 presenza elementi aggettanti: n. 3 materiale: calcestruzzo</p> <p>2.6.0 materiale serramenti: legno</p> <p>2.6 tipologia elementi oscuranti: scuri materiale: legno</p> <p>2.7 materiale di finitura delle facciate: intonaco</p> <p>2.8 elementi decorativi in facciata: ---</p> <p>2.9 materiale di finitura della copertura/tetto: cotto</p> <p>2.10 finitura sottogronda: legno</p> <p>2.11 presenza elementi decorativi sottogronda e tetto: no</p> <p>2.12 stato di conservazione facciate: ottimo</p> <p>2.13 stato di conservazione copertura/tetto: ottimo</p>	<p><i>Materiali</i> <i>P - pietra</i> <i>I - intonaco</i> <i>C - calcestruzzo</i> <i>L - legno</i> <i>F - ferro/acciaio</i></p> <p><i>Elementi decorativi</i> <i>F - foro rilevante</i> <i>CP - capitello</i> <i>T - targhe commemorative</i> <i>D - dipinti/affreschi</i> <i>L - lesena</i> <i>M - cornici marcapiano</i></p>
<p>3. Utilizzo dell'edificio:</p> <p>3.1 piano terra: residenza</p> <p>3.2 primo piano: residenza</p> <p>3.3 secondo piano: residenza</p> <p>3.4 terzo piano: ---</p> <p>3.5 sottotetto: residenza</p>	<p><i>Utilizzi</i> <i>R - residenza</i> <i>U - uffici</i> <i>N - negozi</i> <i>C - edificio religioso</i></p>
<p>4. Caratteristiche degli spazi di pertinenza:</p> <p>4.1 tipologia dello spazio di pertinenza: cortile</p> <p>4.2 utilizzo dello spazio di pertinenza: parcheggio</p>	<p><i>Pertinenze/utilizzi</i> <i>C - cortile</i> <i>P - parcheggio</i> <i>G - giardino</i> <i>O - orto</i> <i>T - tettoia</i> <i>B - barchessa</i> <i>D - deposito</i> <i>AP - altre pertinenze</i></p>
<p>5. Vincoli:</p> <p>5.1 codice identificativo della Soprintendenza ai beni culturali:</p> <p>5.2 tipo di vincolo dato dalla Soprintendenza: ---</p> <p>5.3 altri vincoli:</p>	
NOTE: 1- finestre legno	

6. Fotografie edifici:

Estratto catastale con indicazione punti di scatto



Foto 1



Foto 2



Foto 3



7. Fotografie di particolari di rilievo:

Foto 4



Foto 5



SEZIONE 8: PREVISIONI NORMATIVE

8. Indicazioni normative:

8.1 Categoria di intervento prevista per il fabbricato: R2

8.2 Interventi specifici ammessi:

- Fronti da riqualificare unitariamente individuati con apposita grafia sulle tavole

8.3 Prescrizioni particolari: si raccomanda l'utilizzo di materiali presenti nella tipologia locale evitando soluzioni che ne replichino l'aspetto

8.4 Categoria di intervento prevista per gli spazi di pertinenza: Rp3

8.5 Interventi specifici ammessi:

8.6 Prescrizioni particolari: si raccomanda di affrontare il tema architettonico e formale anche in chiave contemporanea mantenendo come filo conduttore gli schemi tipologici, i materiali e le cromie della tradizione locale

SEZIONE 1: ANALISI DEL FABBRICATO

1. Caratteristiche identificative dell'edificio:

1.1 indirizzo e numero civico: via Piave, 1

1.2 frazione/località: S.Giorgio

1.3 comune catastale: Arco

1.4 foglio mappa:

1.5.1 particella: .500

1.5.2 particelle aggregate: .1134

1.6 data del rilievo: 28/8/2014

Estratto ortofoto



Estratto catastale



<p>2. Caratteristiche generali del fabbricato:</p> <p>2.1 numero piani fuori terra: 4</p> <p>2.2 numero piani semi/interrati: 0</p> <p>2.3 presenza di cornici: n. 1 materiale: pietra</p> <p>2.4 presenza scale esterne: n. 0 materiale: ---</p> <p>2.5 presenza elementi aggettanti: n. 3 materiale: calcestruzzo</p> <p>2.6.0 materiale serramenti: legno</p> <p>2.6 tipologia elementi oscuranti: tapparelle materiale: legno</p> <p>2.7 materiale di finitura delle facciate: intonaco</p> <p>2.8 elementi decorativi in facciata: foro rilevante</p> <p>2.9 materiale di finitura della copertura/tetto: cotto</p> <p>2.10 finitura sottogronda: legno</p> <p>2.11 presenza elementi decorativi sottogronda e tetto: no</p> <p>2.12 stato di conservazione facciate: sufficiente</p> <p>2.13 stato di conservazione copertura/tetto: degradato</p>	<p><i>Materiali</i> <i>P - pietra</i> <i>I - intonaco</i> <i>C - calcestruzzo</i> <i>L - legno</i> <i>F - ferro/acciaio</i></p> <p><i>Elementi decorativi</i> <i>F - foro rilevante</i> <i>CP - capitello</i> <i>T - targhe commemorative</i> <i>D - dipinti/affreschi</i> <i>L - lesena</i> <i>M - cornici marcapiano</i></p>
<p>3. Utilizzo dell'edificio:</p> <p>3.1 piano terra: residenza</p> <p>3.2 primo piano: residenza</p> <p>3.3 secondo piano: residenza</p> <p>3.4 terzo piano: ---</p> <p>3.5 sottotetto: residenza</p>	<p><i>Utilizzi</i> <i>R - residenza</i> <i>U - uffici</i> <i>N - negozi</i> <i>C - edificio religioso</i></p>
<p>4. Caratteristiche degli spazi di pertinenza:</p> <p>4.1 tipologia dello spazio di pertinenza: cortile</p> <p>4.2 utilizzo dello spazio di pertinenza: parcheggio</p>	<p><i>Pertinenze/utilizzi</i> <i>C - cortile</i> <i>P - parcheggio</i> <i>G - giardino</i> <i>O - orto</i> <i>T - tettoia</i> <i>B - barchessa</i> <i>D - deposito</i> <i>AP - altre pertinenze</i></p>
<p>5. Vincoli:</p> <p>5.1 codice identificativo della Soprintendenza ai beni culturali:</p> <p>5.2 tipo di vincolo dato dalla Soprintendenza: ---</p> <p>5.3 altri vincoli:</p>	
NOTE: 1- 3.1 avvolto con passaggio su corte	

6. Fotografie edifici:

Estratto catastale con indicazione punti di scatto



Foto 1



Foto 2



Foto 3



7. Fotografie di particolari di rilievo:

Foto 4



Foto 5



SEZIONE 8: PREVISIONI NORMATIVE

8. Indicazioni normative:

8.1 Categoria di intervento prevista per il fabbricato: R3

8.2 Interventi specifici ammessi:

- Fronti che costituiscono valore di insieme individuati con apposita grafia sulle tavole

8.3 Prescrizioni particolari: si raccomanda l'utilizzo di materiali presenti nella tipologia locale evitando soluzioni che ne replichino l'aspetto

8.4 Categoria di intervento prevista per gli spazi di pertinenza: Rp3

8.5 Interventi specifici ammessi:

8.6 Prescrizioni particolari: si raccomanda di affrontare il tema architettonico e formale anche in chiave contemporanea mantenendo come filo conduttore gli schemi tipologici, i materiali e le cromie della tradizione locale

SEZIONE 1: ANALISI DEL FABBRICATO

1. Caratteristiche identificative dell'edificio:

1.1 indirizzo e numero civico: via S.Giorgio, 64

1.2 frazione/località: S.Giorgio

1.3 comune catastale: Arco

1.4 foglio mappa: 20

1.5.1 particella: .500

1.5.2 particelle aggregate:

1.6 data del rilievo: 28/8/2014

Estratto ortofoto



Estratto catastale



<p>2. Caratteristiche generali del fabbricato:</p> <p>2.1 numero piani fuori terra: 2</p> <p>2.2 numero piani semi/interrati: 0</p> <p>2.3 presenza di cornici: n. 1 materiale: pietra</p> <p>2.4 presenza scale esterne: n. 1 materiale: calcestruzzo</p> <p>2.5 presenza elementi aggettanti: n. 2 materiale: calcestruzzo</p> <p>2.6.0 materiale serramenti: legno</p> <p>2.6 tipologia elementi oscuranti: scuri materiale: legno</p> <p>2.7 materiale di finitura delle facciate: intonaco</p> <p>2.8 elementi decorativi in facciata: ---</p> <p>2.9 materiale di finitura della copertura/tetto: cotto</p> <p>2.10 finitura sottogronda: legno</p> <p>2.11 presenza elementi decorativi sottogronda e tetto: no</p> <p>2.12 stato di conservazione facciate: discreto</p> <p>2.13 stato di conservazione copertura/tetto: discreto</p>	<p><i>Materiali</i> <i>P - pietra</i> <i>I - intonaco</i> <i>C - calcestruzzo</i> <i>L - legno</i> <i>F - ferro/acciaio</i></p> <p><i>Elementi decorativi</i> <i>F - foro rilevante</i> <i>CP - capitello</i> <i>T - targhe commemorative</i> <i>D - dipinti/affreschi</i> <i>L - lesena</i> <i>M - cornici marcapiano</i></p>
<p>3. Utilizzo dell'edificio:</p> <p>3.1 piano terra: garage</p> <p>3.2 primo piano: residenza</p> <p>3.3 secondo piano: ---</p> <p>3.4 terzo piano: ---</p> <p>3.5 sottotetto: ---</p>	<p><i>Utilizzi</i> <i>R - residenza</i> <i>U - uffici</i> <i>N - negozi</i> <i>C - edificio religioso</i></p>
<p>4. Caratteristiche degli spazi di pertinenza:</p> <p>4.1 tipologia dello spazio di pertinenza: cortile</p> <p>4.2 utilizzo dello spazio di pertinenza: parcheggio</p>	<p><i>Pertinenze/utilizzi</i> <i>C - cortile</i> <i>P - parcheggio</i> <i>G - giardino</i> <i>O - orto</i> <i>T - tettoia</i> <i>B - barchessa</i> <i>D - deposito</i> <i>AP - altre pertinenze</i></p>
<p>5. Vincoli:</p> <p>5.1 codice identificativo della Soprintendenza ai beni culturali:</p> <p>5.2 tipo di vincolo dato dalla Soprintendenza: ---</p> <p>5.3 altri vincoli:</p>	
NOTE: ---	

6. Fotografie edifici:

Estratto catastale con indicazione punti di scatto



Foto 1



Foto 2



Foto 3



7. Fotografie di particolari di rilievo:

Foto 4



Foto 5



SEZIONE 8: PREVISIONI NORMATIVE

8. Indicazioni normative:

8.1 Categoria di intervento prevista per il fabbricato: R3

8.2 Interventi specifici ammessi:

- Fronti che costituiscono valore di insieme individuati con apposita grafia sulle tavole

8.3 Prescrizioni particolari: si raccomanda di affrontare il tema architettonico e formale anche in chiave contemporanea mantenendo come filo conduttore gli schemi tipologici, i materiali e le cromie della tradizione locale

8.4 Categoria di intervento prevista per gli spazi di pertinenza: Rp3

8.5 Interventi specifici ammessi:

8.6 Prescrizioni particolari: si raccomanda di affrontare il tema architettonico e formale anche in chiave contemporanea mantenendo come filo conduttore gli schemi tipologici, i materiali e le cromie della tradizione locale

SEZIONE 1: ANALISI DEL FABBRICATO

1. Caratteristiche identificative dell'edificio:

1.1 indirizzo e numero civico: via S.Giorgio, 66

1.2 frazione/località: S.Giorgio

1.3 comune catastale: Arco

1.4 foglio mappa: 20

1.5.1 particella: .1134

1.5.2 particelle aggregate:

1.6 data del rilievo: 28/8/2014

Estratto ortofoto



Estratto catastale



<p>2. Caratteristiche generali del fabbricato:</p> <p>2.1 numero piani fuori terra: 4</p> <p>2.2 numero piani semi/interrati: 0</p> <p>2.3 presenza di cornici: n. 0 materiale: ---</p> <p>2.4 presenza scale esterne: n. 0 materiale: ---</p> <p>2.5 presenza elementi aggettanti: n. 4 materiale: calcestruzzo</p> <p>2.6.0 materiale serramenti: pvc</p> <p>2.6 tipologia elementi oscuranti: tapparelle materiale: ---</p> <p>2.7 materiale di finitura delle facciate: intonaco</p> <p>2.8 elementi decorativi in facciata: ---</p> <p>2.9 materiale di finitura della copertura/tetto: cotto</p> <p>2.10 finitura sottogronda: legno</p> <p>2.11 presenza elementi decorativi sottogronda e tetto: no</p> <p>2.12 stato di conservazione facciate: buono</p> <p>2.13 stato di conservazione copertura/tetto: ottimo</p>	<p><i>Materiali</i> <i>P - pietra</i> <i>I - intonaco</i> <i>C - calcestruzzo</i> <i>L - legno</i> <i>F - ferro/acciaio</i></p> <p><i>Elementi decorativi</i> <i>F - foro rilevante</i> <i>CP - capitello</i> <i>T - targhe commemorative</i> <i>D - dipinti/affreschi</i> <i>L - lesena</i> <i>M - cornici marcapiano</i></p>
<p>3. Utilizzo dell'edificio:</p> <p>3.1 piano terra: residenza</p> <p>3.2 primo piano: residenza</p> <p>3.3 secondo piano: residenza</p> <p>3.4 terzo piano: ---</p> <p>3.5 sottotetto: residenza</p>	<p><i>Utilizzi</i> <i>R - residenza</i> <i>U - uffici</i> <i>N - negozi</i> <i>C - edificio religioso</i></p>
<p>4. Caratteristiche degli spazi di pertinenza:</p> <p>4.1 tipologia dello spazio di pertinenza: cortile</p> <p>4.2 utilizzo dello spazio di pertinenza: parcheggio</p>	<p><i>Pertinenze/utilizzi</i> <i>C - cortile</i> <i>P - parcheggio</i> <i>G - giardino</i> <i>O - orto</i> <i>T - tettoia</i> <i>B - barchessa</i> <i>D - deposito</i> <i>AP - altre pertinenze</i></p>
<p>5. Vincoli:</p> <p>5.1 codice identificativo della Soprintendenza ai beni culturali:</p> <p>5.2 tipo di vincolo dato dalla Soprintendenza: ---</p> <p>5.3 altri vincoli:</p>	
NOTE: 1- 2.5 aggetti legno	

6. Fotografie edifici:

Estratto catastale con indicazione punti di scatto

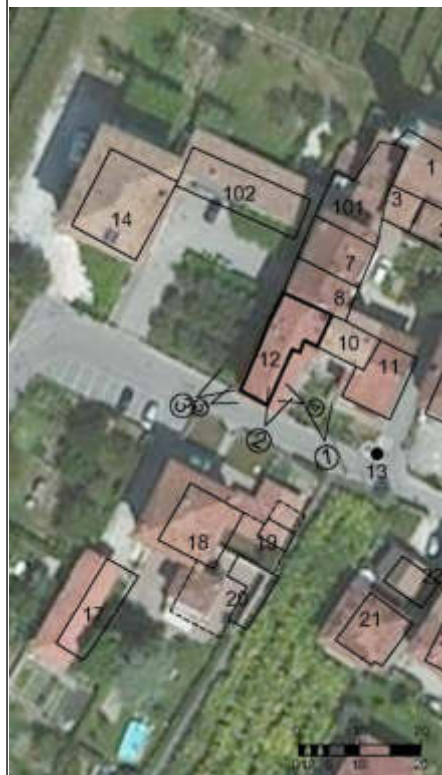


Foto 1



Foto 2



Foto 3



7. Fotografie di particolari di rilievo:

Foto 4



Foto 5

**SEZIONE 8: PREVISIONI NORMATIVE**

8. Indicazioni normative:

8.1 Categoria di intervento prevista per il fabbricato: R3

8.2 Interventi specifici ammessi:

- Fronti che costituiscono valore di insieme individuati con apposita grafia sulle tavole

8.3 Prescrizioni particolari: si raccomanda di affrontare il tema architettonico e formale anche in chiave contemporanea mantenendo come filo conduttore gli schemi tipologici, i materiali e le cromie della tradizione locale

8.4 Categoria di intervento prevista per gli spazi di pertinenza: Rp3

8.5 Interventi specifici ammessi:

8.6 Prescrizioni particolari: si raccomanda di affrontare il tema architettonico e formale anche in chiave contemporanea mantenendo come filo conduttore gli schemi tipologici, i materiali e le cromie della tradizione locale

SEZIONE 1: ANALISI DEL FABBRICATO

1. Caratteristiche identificative dell'edificio:

1.1 indirizzo e numero civico: via S.Giorgio

1.2 frazione/località: S.Giorgio

1.3 comune catastale: Arco

1.4 foglio mappa:

1.5.1 particella: 4261/2

1.5.2 particelle aggregate:

1.6 data del rilievo: 28/8/2014

Estratto ortofoto



Estratto catastale



<p>2. Caratteristiche generali del fabbricato:</p> <p>2.1 numero piani fuori terra: 1</p> <p>2.2 numero piani semi/interrati: 0</p> <p>2.3 presenza di cornici: n. 1 materiale: intonaco</p> <p>2.4 presenza scale esterne: n. 0 materiale: ---</p> <p>2.5 presenza elementi aggettanti: n. 0 materiale: ---</p> <p>2.6.0 materiale serramenti: ---</p> <p>2.6 tipologia elementi oscuranti: no materiale: ---</p> <p>2.7 materiale di finitura delle facciate: intonaco</p> <p>2.8 elementi decorativi in facciata: ---</p> <p>2.9 materiale di finitura della copertura/tetto: ---</p> <p>2.10 finitura sottogronda: intonaco</p> <p>2.11 presenza elementi decorativi sottogronda e tetto: elemento decorato</p> <p>2.12 stato di conservazione facciate: degradato</p> <p>2.13 stato di conservazione copertura/tetto: degradato</p>	<p><i>Materiali</i> <i>P - pietra</i> <i>I - intonaco</i> <i>C - calcestruzzo</i> <i>L - legno</i> <i>F - ferro/acciaio</i></p> <p><i>Elementi decorativi</i> <i>F - foro rilevante</i> <i>CP - capitello</i> <i>T - targhe commemorative</i> <i>D - dipinti/affreschi</i> <i>L - lesena</i> <i>M - cornici marcapiano</i></p>
<p>3. Utilizzo dell'edificio:</p> <p>3.1 piano terra: altro</p> <p>3.2 primo piano: ---</p> <p>3.3 secondo piano: ---</p> <p>3.4 terzo piano: ---</p> <p>3.5 sottotetto: ---</p>	<p><i>Utilizzi</i> <i>R - residenza</i> <i>U - uffici</i> <i>N - negozi</i> <i>C - edificio religioso</i></p>
<p>4. Caratteristiche degli spazi di pertinenza:</p> <p>4.1 tipologia dello spazio di pertinenza: ---</p> <p>4.2 utilizzo dello spazio di pertinenza: ---</p>	<p><i>Pertinenze/utilizzi</i> <i>C - cortile</i> <i>P - parcheggio</i> <i>G - giardino</i> <i>O - orto</i> <i>T - tettoia</i> <i>B - barchessa</i> <i>D - deposito</i> <i>AP - altre pertinenze</i></p>
<p>5. Vincoli:</p> <p>5.1 codice identificativo della Soprintendenza ai beni culturali:</p> <p>5.2 tipo di vincolo dato dalla Soprintendenza:</p> <p>5.3 altri vincoli:</p>	
NOTE: 1- 3.1 fontana calcestruzzo	

6. Fotografie edifici:

Estratto catastale con indicazione punti di scatto



Foto 1



Foto 2



Foto 3



7. Fotografie di particolari di rilievo:

Foto 4



Foto 5

**SEZIONE 8: PREVISIONI NORMATIVE**

8. Indicazioni normative:

8.1 Categoria di intervento prevista per il fabbricato: R3

8.2 Interventi specifici ammessi:

8.3 Prescrizioni particolari: si raccomanda di affrontare il tema architettonico e formale anche in chiave contemporanea mantenendo come filo conduttore gli schemi tipologici, i materiali e le cromie della tradizione locale

8.4 Categoria di intervento prevista per gli spazi di pertinenza: Rp3

8.5 Interventi specifici ammessi:

8.6 Prescrizioni particolari: si raccomanda di affrontare il tema architettonico e formale anche in chiave contemporanea mantenendo come filo conduttore gli schemi tipologici, i materiali e le cromie della tradizione locale

SEZIONE 1: ANALISI DEL FABBRICATO

1. Caratteristiche identificative dell'edificio:

1.1 indirizzo e numero civico: via S.Giorgio, 68

1.2 frazione/località: S.Giorgio

1.3 comune catastale: Arco

1.4 foglio mappa: 20

1.5.1 particella: .493

1.5.2 particelle aggregate:

1.6 data del rilievo: 28/8/2014

Estratto ortofoto



Estratto catastale



<p>2. Caratteristiche generali del fabbricato:</p> <p>2.1 numero piani fuori terra: 4</p> <p>2.2 numero piani semi/interrati: 0</p> <p>2.3 presenza di cornici: n. 1 materiale: pietra</p> <p>2.4 presenza scale esterne: n. 1 materiale: pietra</p> <p>2.5 presenza elementi aggettanti: n. 9 materiale: legno</p> <p>2.6.0 materiale serramenti: legno</p> <p>2.6 tipologia elementi oscuranti: scuri materiale: legno</p> <p>2.7 materiale di finitura delle facciate: intonaco</p> <p>2.8 elementi decorativi in facciata: ---</p> <p>2.9 materiale di finitura della copertura/tetto: cotto</p> <p>2.10 finitura sottogronda: legno</p> <p>2.11 presenza elementi decorativi sottogronda e tetto: no</p> <p>2.12 stato di conservazione facciate: ottimo</p> <p>2.13 stato di conservazione copertura/tetto: ottimo</p>	<p><i>Materiali</i> <i>P - pietra</i> <i>I - intonaco</i> <i>C - calcestruzzo</i> <i>L - legno</i> <i>F - ferro/acciaio</i></p> <p><i>Elementi decorativi</i> <i>F - foro rilevante</i> <i>CP - capitello</i> <i>T - targhe commemorative</i> <i>D - dipinti/affreschi</i> <i>L - lesena</i> <i>M - cornici marcapiano</i></p>
<p>3. Utilizzo dell'edificio:</p> <p>3.1 piano terra: turismo</p> <p>3.2 primo piano: turismo</p> <p>3.3 secondo piano: turismo</p> <p>3.4 terzo piano: turismo</p> <p>3.5 sottotetto: ---</p>	<p><i>Utilizzi</i> <i>R - residenza</i> <i>U - uffici</i> <i>N - negozi</i> <i>C - edificio religioso</i></p>
<p>4. Caratteristiche degli spazi di pertinenza:</p> <p>4.1 tipologia dello spazio di pertinenza: giardino</p> <p>4.2 utilizzo dello spazio di pertinenza: orto</p>	<p><i>Pertinenze/utilizzi</i> <i>C - cortile</i> <i>P - parcheggio</i> <i>G - giardino</i> <i>O - orto</i> <i>T - tettoia</i> <i>B - barchessa</i> <i>D - deposito</i> <i>AP - altre pertinenze</i></p>
<p>5. Vincoli:</p> <p>5.1 codice identificativo della Soprintendenza ai beni culturali:</p> <p>5.2 tipo di vincolo dato dalla Soprintendenza: ---</p> <p>5.3 altri vincoli:</p>	
NOTE: 1- 3.1 ristorante	

6. Fotografie edifici:

Estratto catastale con indicazione punti di scatto



Foto 1



Foto 2



Foto 3



7. Fotografie di particolari di rilievo:

Foto 4



Foto 5



SEZIONE 8: PREVISIONI NORMATIVE

8. Indicazioni normative:

8.1 Categoria di intervento prevista per il fabbricato: R2

8.2 Interventi specifici ammessi:

8.3 Prescrizioni particolari: si raccomanda l'eventuale eliminazione, o modifica, delle superfetazioni prive di valore architettonico

8.4 Categoria di intervento prevista per gli spazi di pertinenza: Rp2

8.5 Interventi specifici ammessi:

8.6 Prescrizioni particolari: si raccomanda di affrontare il tema architettonico e formale anche in chiave contemporanea mantenendo come filo conduttore gli schemi tipologici, i materiali e le cromie della tradizione locale

SEZIONE 1: ANALISI DEL FABBRICATO**1. Caratteristiche identificative dell'edificio:**

1.1 indirizzo e numero civico: via S.Giorgio

1.2 frazione/località: S.Giorgio

1.3 comune catastale: Arco

1.4 foglio mappa: 20

1.5.1 particella: .865/5

1.5.2 particelle aggregate: .865/4

1.6 data del rilievo: 28/8/2014

Estratto ortofoto



Estratto catastale



<p>2. Caratteristiche generali del fabbricato:</p> <p>2.1 numero piani fuori terra: 2</p> <p>2.2 numero piani semi/interrati: 0</p> <p>2.3 presenza di cornici: n. 0 materiale: ---</p> <p>2.4 presenza scale esterne: n. 0 materiale: ---</p> <p>2.5 presenza elementi aggettanti: n. 0 materiale: ---</p> <p>2.6.0 materiale serramenti: ---</p> <p>2.6 tipologia elementi oscuranti: no materiale: ---</p> <p>2.7 materiale di finitura delle facciate: intonaco</p> <p>2.8 elementi decorativi in facciata: ---</p> <p>2.9 materiale di finitura della copertura/tetto: cotto</p> <p>2.10 finitura sottogronda: legno</p> <p>2.11 presenza elementi decorativi sottogronda e tetto: no</p> <p>2.12 stato di conservazione facciate: degradato</p> <p>2.13 stato di conservazione copertura/tetto: sufficiente</p>	<p><i>Materiali</i> <i>P - pietra</i> <i>I - intonaco</i> <i>C - calcestruzzo</i> <i>L - legno</i> <i>F - ferro/acciaio</i></p> <p><i>Elementi decorativi</i> <i>F - foro rilevante</i> <i>CP - capitello</i> <i>T - targhe commemorative</i> <i>D - dipinti/affreschi</i> <i>L - lesena</i> <i>M - cornici marcapiano</i></p>
<p>3. Utilizzo dell'edificio:</p> <p>3.1 piano terra: garage</p> <p>3.2 primo piano: magazzino</p> <p>3.3 secondo piano: ---</p> <p>3.4 terzo piano: ---</p> <p>3.5 sottotetto: ---</p>	<p><i>Utilizzi</i> <i>R - residenza</i> <i>U - uffici</i> <i>N - negozi</i> <i>C - edificio religioso</i></p>
<p>4. Caratteristiche degli spazi di pertinenza:</p> <p>4.1 tipologia dello spazio di pertinenza: orto</p> <p>4.2 utilizzo dello spazio di pertinenza: orto</p>	<p><i>Pertinenze/utilizzi</i> <i>C - cortile</i> <i>P - parcheggio</i> <i>G - giardino</i> <i>O - orto</i> <i>T - tettoia</i> <i>B - barchessa</i> <i>D - deposito</i> <i>AP - altre pertinenze</i></p>
<p>5. Vincoli:</p> <p>5.1 codice identificativo della Soprintendenza ai beni culturali:</p> <p>5.2 tipo di vincolo dato dalla Soprintendenza: ---</p> <p>5.3 altri vincoli:</p>	
NOTE: 1- 2.7 finiture facciate legno	

6. Fotografie edifici:

Estratto catastale con indicazione punti di scatto



Foto 1



Foto 2



Foto 3



7. Fotografie di particolari di rilievo:

Foto 4



Foto 5



SEZIONE 8: PREVISIONI NORMATIVE

8. Indicazioni normative:

8.1 Categoria di intervento prevista per il fabbricato: R3

8.2 Interventi specifici ammessi:

- Fronti che costituiscono valore di insieme individuati con apposita grafia sulle tavole

8.3 Prescrizioni particolari: si raccomanda di affrontare il tema architettonico e formale anche in chiave contemporanea mantenendo come filo conduttore gli schemi tipologici, i materiali e le cromie della tradizione locale

8.4 Categoria di intervento prevista per gli spazi di pertinenza: Rp3

8.5 Interventi specifici ammessi:

8.6 Prescrizioni particolari: si raccomanda di affrontare il tema architettonico e formale anche in chiave contemporanea mantenendo come filo conduttore gli schemi tipologici, i materiali e le cromie della tradizione locale

SEZIONE 1: ANALISI DEL FABBRICATO

1. Caratteristiche identificative dell'edificio:

1.1 indirizzo e numero civico: via S.Giorgio, 19

1.2 frazione/località: S.Giorgio

1.3 comune catastale: Arco

1.4 foglio mappa: 20

1.5.1 particella: .865/1

1.5.2 particelle aggregate:

1.6 data del rilievo: 28/8/2014

Estratto ortofoto



Estratto catastale



<p>2. Caratteristiche generali del fabbricato:</p> <p>2.1 numero piani fuori terra: 3</p> <p>2.2 numero piani semi/interrati: 0</p> <p>2.3 presenza di cornici: n. 1 materiale: pietra</p> <p>2.4 presenza scale esterne: n. 2 materiale: calcestruzzo</p> <p>2.5 presenza elementi aggettanti: n. 4 materiale: calcestruzzo</p> <p>2.6.0 materiale serramenti: legno</p> <p>2.6 tipologia elementi oscuranti: scuri materiale: legno</p> <p>2.7 materiale di finitura delle facciate: intonaco</p> <p>2.8 elementi decorativi in facciata: ---</p> <p>2.9 materiale di finitura della copertura/tetto: cotto</p> <p>2.10 finitura sottogronda: legno</p> <p>2.11 presenza elementi decorativi sottogronda e tetto: no</p> <p>2.12 stato di conservazione facciate: mediocri</p> <p>2.13 stato di conservazione copertura/tetto: mediocri</p>	<p><i>Materiali</i> <i>P - pietra</i> <i>I - intonaco</i> <i>C - calcestruzzo</i> <i>L - legno</i> <i>F - ferro/acciaio</i></p> <p><i>Elementi decorativi</i> <i>F - foro rilevante</i> <i>CP - capitello</i> <i>T - targhe commemorative</i> <i>D - dipinti/affreschi</i> <i>L - lesena</i> <i>M - cornici marcapiano</i></p>
<p>3. Utilizzo dell'edificio:</p> <p>3.1 piano terra: residenza</p> <p>3.2 primo piano: residenza</p> <p>3.3 secondo piano: residenza</p> <p>3.4 terzo piano: ---</p> <p>3.5 sottotetto: ---</p>	<p><i>Utilizzi</i> <i>R - residenza</i> <i>U - uffici</i> <i>N - negozi</i> <i>C - edificio religioso</i></p>
<p>4. Caratteristiche degli spazi di pertinenza:</p> <p>4.1 tipologia dello spazio di pertinenza: cortile</p> <p>4.2 utilizzo dello spazio di pertinenza: giardino</p>	<p><i>Pertinenze/utilizzi</i> <i>C - cortile</i> <i>P - parcheggio</i> <i>G - giardino</i> <i>O - orto</i> <i>T - tettoia</i> <i>B - barchessa</i> <i>D - deposito</i> <i>AP - altre pertinenze</i></p>
<p>5. Vincoli:</p> <p>5.1 codice identificativo della Soprintendenza ai beni culturali:</p> <p>5.2 tipo di vincolo dato dalla Soprintendenza: ---</p> <p>5.3 altri vincoli:</p>	
NOTE: 1- 2.3 cornici intonacate	

6. Fotografie edifici:

Estratto catastale con indicazione punti di scatto



Foto 1



Foto 2



Foto 3



7. Fotografie di particolari di rilievo:

Foto 4



Foto 5

**SEZIONE 8: PREVISIONI NORMATIVE**

8. Indicazioni normative:

8.1 Categoria di intervento prevista per il fabbricato: R3

8.2 Interventi specifici ammessi:

8.3 Prescrizioni particolari: si raccomanda di affrontare il tema architettonico e formale anche in chiave contemporanea mantenendo come filo conduttore gli schemi tipologici, i materiali e le cromie della tradizione locale

8.4 Categoria di intervento prevista per gli spazi di pertinenza: Rp3

8.5 Interventi specifici ammessi:

8.6 Prescrizioni particolari: si raccomanda di affrontare il tema architettonico e formale anche in chiave contemporanea mantenendo come filo conduttore gli schemi tipologici, i materiali e le cromie della tradizione locale

SEZIONE 1: ANALISI DEL FABBRICATO

1. Caratteristiche identificative dell'edificio:

1.1 indirizzo e numero civico: via S.Giorgio, 19

1.2 frazione/località: S.Giorgio

1.3 comune catastale: Arco

1.4 foglio mappa: 20

1.5.1 particella: .865/2

1.5.2 particelle aggregate:

1.6 data del rilievo: 28/8/2014

Estratto ortofoto



Estratto catastale



<p>2. Caratteristiche generali del fabbricato:</p> <p>2.1 numero piani fuori terra: 1</p> <p>2.2 numero piani semi/interrati: 0</p> <p>2.3 presenza di cornici: n. 0 materiale: ---</p> <p>2.4 presenza scale esterne: n. 0 materiale: ---</p> <p>2.5 presenza elementi aggettanti: n. 0 materiale: ---</p> <p>2.6.0 materiale serramenti: ---</p> <p>2.6 tipologia elementi oscuranti: no materiale: ---</p> <p>2.7 materiale di finitura delle facciate: intonaco</p> <p>2.8 elementi decorativi in facciata: ---</p> <p>2.9 materiale di finitura della copertura/tetto: cotto</p> <p>2.10 finitura sottogronda: legno</p> <p>2.11 presenza elementi decorativi sottogronda e tetto: no</p> <p>2.12 stato di conservazione facciate: ottimo</p> <p>2.13 stato di conservazione copertura/tetto: ottimo</p>	<p><i>Materiali</i> <i>P - pietra</i> <i>I - intonaco</i> <i>C - calcestruzzo</i> <i>L - legno</i> <i>F - ferro/acciaio</i></p> <p><i>Elementi decorativi</i> <i>F - foro rilevante</i> <i>CP - capitello</i> <i>T - targhe commemorative</i> <i>D - dipinti/affreschi</i> <i>L - lesena</i> <i>M - cornici marcapiano</i></p>
<p>3. Utilizzo dell'edificio:</p> <p>3.1 piano terra: garage</p> <p>3.2 primo piano: ---</p> <p>3.3 secondo piano: ---</p> <p>3.4 terzo piano: ---</p> <p>3.5 sottotetto: ---</p>	<p><i>Utilizzi</i> <i>R - residenza</i> <i>U - uffici</i> <i>N - negozi</i> <i>C - edificio religioso</i></p>
<p>4. Caratteristiche degli spazi di pertinenza:</p> <p>4.1 tipologia dello spazio di pertinenza: tettoia</p> <p>4.2 utilizzo dello spazio di pertinenza: tettoia</p>	<p><i>Pertinenze/utilizzi</i> <i>C - cortile</i> <i>P - parcheggio</i> <i>G - giardino</i> <i>O - orto</i> <i>T - tettoia</i> <i>B - barchessa</i> <i>D - deposito</i> <i>AP - altre pertinenze</i></p>
<p>5. Vincoli:</p> <p>5.1 codice identificativo della Soprintendenza ai beni culturali:</p> <p>5.2 tipo di vincolo dato dalla Soprintendenza: ---</p> <p>5.3 altri vincoli:</p>	
<p>NOTE: ---</p>	

6. Fotografie edifici:

Estratto catastale con indicazione punti di scatto



Foto 1



Foto 2



Foto 3



7. Fotografie di particolari di rilievo:

Foto 4



Foto 5

SEZIONE 8: PREVISIONI NORMATIVE

8. Indicazioni normative:

8.1 Categoria di intervento prevista per il fabbricato: R3

8.2 Interventi specifici ammessi:

8.3 Prescrizioni particolari: si raccomanda di affrontare il tema architettonico e formale anche in chiave contemporanea mantenendo come filo conduttore gli schemi tipologici, i materiali e le cromie della tradizione locale

8.4 Categoria di intervento prevista per gli spazi di pertinenza: Rp3

8.5 Interventi specifici ammessi:

8.6 Prescrizioni particolari: si raccomanda di affrontare il tema architettonico e formale anche in chiave contemporanea mantenendo come filo conduttore gli schemi tipologici, i materiali e le cromie della tradizione locale

SEZIONE 1: ANALISI DEL FABBRICATO

1. Caratteristiche identificative dell'edificio:

1.1 indirizzo e numero civico: via S.Giorgio, 21

1.2 frazione/località: S.Giorgio

1.3 comune catastale: Arco

1.4 foglio mappa: 20

1.5.1 particella: .865/3

1.5.2 particelle aggregate:

1.6 data del rilievo: 28/8/2014

Estratto ortofoto



Estratto catastale



<p>2. Caratteristiche generali del fabbricato:</p> <p>2.1 numero piani fuori terra: 2</p> <p>2.2 numero piani semi/interrati: 0</p> <p>2.3 presenza di cornici: n. 1 materiale: pietra</p> <p>2.4 presenza scale esterne: n. 0 materiale: ---</p> <p>2.5 presenza elementi aggettanti: n. 0 materiale: ---</p> <p>2.6.0 materiale serramenti: legno</p> <p>2.6 tipologia elementi oscuranti: scuri materiale: legno</p> <p>2.7 materiale di finitura delle facciate: intonaco</p> <p>2.8 elementi decorativi in facciata: ---</p> <p>2.9 materiale di finitura della copertura/tetto: cotto</p> <p>2.10 finitura sottogronda: legno</p> <p>2.11 presenza elementi decorativi sottogronda e tetto: no</p> <p>2.12 stato di conservazione facciate: ottimo</p> <p>2.13 stato di conservazione copertura/tetto: ottimo</p>	<p><i>Materiali</i> <i>P - pietra</i> <i>I - intonaco</i> <i>C - calcestruzzo</i> <i>L - legno</i> <i>F - ferro/acciaio</i></p> <p><i>Elementi decorativi</i> <i>F - foro rilevante</i> <i>CP - capitello</i> <i>T - targhe commemorative</i> <i>D - dipinti/affreschi</i> <i>L - lesena</i> <i>M - cornici marcapiano</i></p>
<p>3. Utilizzo dell'edificio:</p> <p>3.1 piano terra: residenza</p> <p>3.2 primo piano: residenza</p> <p>3.3 secondo piano: ---</p> <p>3.4 terzo piano: ---</p> <p>3.5 sottotetto: ---</p>	<p><i>Utilizzi</i> <i>R - residenza</i> <i>U - uffici</i> <i>N - negozi</i> <i>C - edificio religioso</i></p>
<p>4. Caratteristiche degli spazi di pertinenza:</p> <p>4.1 tipologia dello spazio di pertinenza: cortile</p> <p>4.2 utilizzo dello spazio di pertinenza: giardino</p>	<p><i>Pertinenze/utilizzi</i> <i>C - cortile</i> <i>P - parcheggio</i> <i>G - giardino</i> <i>O - orto</i> <i>T - tettoia</i> <i>B - barchessa</i> <i>D - deposito</i> <i>AP - altre pertinenze</i></p>
<p>5. Vincoli:</p> <p>5.1 codice identificativo della Soprintendenza ai beni culturali:</p> <p>5.2 tipo di vincolo dato dalla Soprintendenza: ---</p> <p>5.3 altri vincoli:</p>	
NOTE: ---	

6. Fotografie edifici:

Estratto catastale con indicazione punti di scatto



Foto 1



Foto 2



Foto 3



7. Fotografie di particolari di rilievo:

Foto 4



Foto 5

SEZIONE 8: PREVISIONI NORMATIVE

8. Indicazioni normative:

8.1 Categoria di intervento prevista per il fabbricato: R3

8.2 Interventi specifici ammessi:

8.3 Prescrizioni particolari: si raccomanda di affrontare il tema architettonico e formale anche in chiave contemporanea mantenendo come filo conduttore gli schemi tipologici, i materiali e le cromie della tradizione locale

8.4 Categoria di intervento prevista per gli spazi di pertinenza: Rp3

8.5 Interventi specifici ammessi:

8.6 Prescrizioni particolari: si raccomanda di affrontare il tema architettonico e formale anche in chiave contemporanea mantenendo come filo conduttore gli schemi tipologici, i materiali e le cromie della tradizione locale

SEZIONE 1: ANALISI DEL FABBRICATO**1. Caratteristiche identificative dell'edificio:**

1.1 indirizzo e numero civico: via S.Giorgio, 9

1.2 frazione/località: S.Giorgio

1.3 comune catastale: Arco

1.4 foglio mappa: 21

1.5.1 particella: .1135

1.5.2 particelle aggregate:

1.6 data del rilievo: 28/8/2014

Estratto ortofoto



Estratto catastale



<p>2. Caratteristiche generali del fabbricato:</p> <p>2.1 numero piani fuori terra: 2</p> <p>2.2 numero piani semi/interrati: 0</p> <p>2.3 presenza di cornici: n. 1 materiale: intonaco</p> <p>2.4 presenza scale esterne: n. 0 materiale: ---</p> <p>2.5 presenza elementi aggettanti: n. 1 materiale: calcestruzzo</p> <p>2.6.0 materiale serramenti: legno</p> <p>2.6 tipologia elementi oscuranti: scuri materiale: legno</p> <p>2.7 materiale di finitura delle facciate: intonaco</p> <p>2.8 elementi decorativi in facciata: ---</p> <p>2.9 materiale di finitura della copertura/tetto: cemento</p> <p>2.10 finitura sottogronda: legno</p> <p>2.11 presenza elementi decorativi sottogronda e tetto: no</p> <p>2.12 stato di conservazione facciate: buono</p> <p>2.13 stato di conservazione copertura/tetto: buono</p>	<p><i>Materiali</i> <i>P - pietra</i> <i>I - intonaco</i> <i>C - calcestruzzo</i> <i>L - legno</i> <i>F - ferro/acciaio</i></p> <p><i>Elementi decorativi</i> <i>F - foro rilevante</i> <i>CP - capitello</i> <i>T - targhe commemorative</i> <i>D - dipinti/affreschi</i> <i>L - lesena</i> <i>M - cornici marcapiano</i></p>
<p>3. Utilizzo dell'edificio:</p> <p>3.1 piano terra: residenza</p> <p>3.2 primo piano: residenza</p> <p>3.3 secondo piano: ---</p> <p>3.4 terzo piano: ---</p> <p>3.5 sottotetto: ---</p>	<p><i>Utilizzi</i> <i>R - residenza</i> <i>U - uffici</i> <i>N - negozi</i> <i>C - edificio religioso</i></p>
<p>4. Caratteristiche degli spazi di pertinenza:</p> <p>4.1 tipologia dello spazio di pertinenza: cortile</p> <p>4.2 utilizzo dello spazio di pertinenza: tettoia</p>	<p><i>Pertinenze/utilizzi</i> <i>C - cortile</i> <i>P - parcheggio</i> <i>G - giardino</i> <i>O - orto</i> <i>T - tettoia</i> <i>B - barchessa</i> <i>D - deposito</i> <i>AP - altre pertinenze</i></p>
<p>5. Vincoli:</p> <p>5.1 codice identificativo della Soprintendenza ai beni culturali:</p> <p>5.2 tipo di vincolo dato dalla Soprintendenza: ---</p> <p>5.3 altri vincoli:</p>	
NOTE: ---	

6. Fotografie edifici:

Estratto catastale con indicazione punti di scatto



Foto 1



Foto 2



Foto 3



7. Fotografie di particolari di rilievo:

Foto 4



Foto 5

SEZIONE 8: PREVISIONI NORMATIVE

8. Indicazioni normative:

8.1 Categoria di intervento prevista per il fabbricato: R3

8.2 Interventi specifici ammessi:

8.3 Prescrizioni particolari: si raccomanda di affrontare il tema architettonico e formale anche in chiave contemporanea mantenendo come filo conduttore gli schemi tipologici, i materiali e le cromie della tradizione locale

8.4 Categoria di intervento prevista per gli spazi di pertinenza: Rp3

8.5 Interventi specifici ammessi:

8.6 Prescrizioni particolari: si raccomanda di affrontare il tema architettonico e formale anche in chiave contemporanea mantenendo come filo conduttore gli schemi tipologici, i materiali e le cromie della tradizione locale

SEZIONE 1: ANALISI DEL FABBRICATO

1. Caratteristiche identificative dell'edificio:

1.1 indirizzo e numero civico: via S.Giorgio

1.2 frazione/località: S.Giorgio

1.3 comune catastale: Arco

1.4 foglio mappa: 20

1.5.1 particella: .1678

1.5.2 particelle aggregate:

1.6 data del rilievo: 28/8/2014

Estratto ortofoto



Estratto catastale



<p>2. Caratteristiche generali del fabbricato:</p> <p>2.1 numero piani fuori terra: 1</p> <p>2.2 numero piani semi/interrati: 0</p> <p>2.3 presenza di cornici: n. 0 materiale: ---</p> <p>2.4 presenza scale esterne: n. 0 materiale: ---</p> <p>2.5 presenza elementi aggettanti: n. 0 materiale: ---</p> <p>2.6.0 materiale serramenti: alluminio</p> <p>2.6 tipologia elementi oscuranti: no materiale: ---</p> <p>2.7 materiale di finitura delle facciate: intonaco</p> <p>2.8 elementi decorativi in facciata: ---</p> <p>2.9 materiale di finitura della copertura/tetto: cemento</p> <p>2.10 finitura sottogronda: legno</p> <p>2.11 presenza elementi decorativi sottogronda e tetto: no</p> <p>2.12 stato di conservazione facciate: sufficiente</p> <p>2.13 stato di conservazione copertura/tetto: sufficiente</p>	<p><i>Materiali</i> <i>P - pietra</i> <i>I - intonaco</i> <i>C - calcestruzzo</i> <i>L - legno</i> <i>F - ferro/acciaio</i></p> <p><i>Elementi decorativi</i> <i>F - foro rilevante</i> <i>CP - capitello</i> <i>T - targhe commemorative</i> <i>D - dipinti/affreschi</i> <i>L - lesena</i> <i>M - cornici marcapiano</i></p>
<p>3. Utilizzo dell'edificio:</p> <p>3.1 piano terra: garage</p> <p>3.2 primo piano: ---</p> <p>3.3 secondo piano: ---</p> <p>3.4 terzo piano: ---</p> <p>3.5 sottotetto: ---</p>	<p><i>Utilizzi</i> <i>R - residenza</i> <i>U - uffici</i> <i>N - negozi</i> <i>C - edificio religioso</i></p>
<p>4. Caratteristiche degli spazi di pertinenza:</p> <p>4.1 tipologia dello spazio di pertinenza: cortile</p> <p>4.2 utilizzo dello spazio di pertinenza: parcheggio</p>	<p><i>Pertinenze/utilizzi</i> <i>C - cortile</i> <i>P - parcheggio</i> <i>G - giardino</i> <i>O - orto</i> <i>T - tettoia</i> <i>B - barchessa</i> <i>D - deposito</i> <i>AP - altre pertinenze</i></p>
<p>5. Vincoli:</p> <p>5.1 codice identificativo della Soprintendenza ai beni culturali:</p> <p>5.2 tipo di vincolo dato dalla Soprintendenza: ---</p> <p>5.3 altri vincoli:</p>	
<p>NOTE: ---</p>	

6. Fotografie edifici:

Estratto catastale con indicazione punti di scatto



Foto 1



Foto 2



Foto 3



7. Fotografie di particolari di rilievo:

Foto 4

Foto 5

SEZIONE 8: PREVISIONI NORMATIVE

8. Indicazioni normative:

8.1 Categoria di intervento prevista per il fabbricato: R3

8.2 Interventi specifici ammessi:

8.3 Prescrizioni particolari: si raccomanda di affrontare il tema architettonico e formale anche in chiave contemporanea mantenendo come filo conduttore gli schemi tipologici, i materiali e le cromie della tradizione locale

8.4 Categoria di intervento prevista per gli spazi di pertinenza: Rp3

8.5 Interventi specifici ammessi:

8.6 Prescrizioni particolari: si raccomanda di affrontare il tema architettonico e formale anche in chiave contemporanea mantenendo come filo conduttore gli schemi tipologici, i materiali e le cromie della tradizione locale

SEZIONE 1: ANALISI DEL FABBRICATO**1. Caratteristiche identificative dell'edificio:**

1.1 indirizzo e numero civico: via S.Giorgio

1.2 frazione/località: S.Giorgio

1.3 comune catastale: Arco

1.4 foglio mappa: 20

1.5.1 particella: .492/2

1.5.2 particelle aggregate:

1.6 data del rilievo: 5/2/2016

Estratto ortofoto



Estratto catastale



<p>2. Caratteristiche generali del fabbricato:</p> <p>2.1 numero piani fuori terra: 2</p> <p>2.2 numero piani semi/interrati: 0</p> <p>2.3 presenza di cornici: n. 1 materiale: pietra</p> <p>2.4 presenza scale esterne: n. 1 materiale: calcestruzzo</p> <p>2.5 presenza elementi aggettanti: n. 0 materiale: ---</p> <p>2.6.0 materiale serramenti: legno</p> <p>2.6 tipologia elementi oscuranti: scuri materiale: legno</p> <p>2.7 materiale di finitura delle facciate: intonaco</p> <p>2.8 elementi decorativi in facciata: ---</p> <p>2.9 materiale di finitura della copertura/tetto: cotto</p> <p>2.10 finitura sottogronda: legno</p> <p>2.11 presenza elementi decorativi sottogronda e tetto: no</p> <p>2.12 stato di conservazione facciate: degradato</p> <p>2.13 stato di conservazione copertura/tetto: discreto</p>	<p><i>Materiali</i> <i>P - pietra</i> <i>I - intonaco</i> <i>C - calcestruzzo</i> <i>L - legno</i> <i>F - ferro/acciaio</i></p> <p><i>Elementi decorativi</i> <i>F - foro rilevante</i> <i>CP - capitello</i> <i>T - targhe commemorative</i> <i>D - dipinti/affreschi</i> <i>L - lesena</i> <i>M - cornici marcapiano</i></p>
<p>3. Utilizzo dell'edificio:</p> <p>3.1 piano terra: magazzino</p> <p>3.2 primo piano: ---</p> <p>3.3 secondo piano: ---</p> <p>3.4 terzo piano: ---</p> <p>3.5 sottotetto: magazzino</p>	<p><i>Utilizzi</i> <i>R - residenza</i> <i>U - uffici</i> <i>N - negozi</i> <i>C - edificio religioso</i></p>
<p>4. Caratteristiche degli spazi di pertinenza:</p> <p>4.1 tipologia dello spazio di pertinenza: cortile</p> <p>4.2 utilizzo dello spazio di pertinenza: parcheggio</p>	<p><i>Pertinenze/utilizzi</i> <i>C - cortile</i> <i>P - parcheggio</i> <i>G - giardino</i> <i>O - orto</i> <i>T - tettoia</i> <i>B - barchessa</i> <i>D - deposito</i> <i>AP - altre pertinenze</i></p>
<p>5. Vincoli:</p> <p>5.1 codice identificativo della Soprintendenza ai beni culturali:</p> <p>5.2 tipo di vincolo dato dalla Soprintendenza: ---</p> <p>5.3 altri vincoli:</p>	
NOTE: ---	

6. Fotografie edifici:

Estratto catastale con indicazione punti di scatto



Foto 1



Foto 2



Foto 3



7. Fotografie di particolari di rilievo:

Foto 4



Foto 5



SEZIONE 8: PREVISIONI NORMATIVE

8. Indicazioni normative:

8.1 Categoria di intervento prevista per il fabbricato: R3

8.2 Interventi specifici ammessi:

- Fronti che costituiscono valore di insieme individuati con apposita grafia sulle tavole

8.3 Prescrizioni particolari: si raccomanda di affrontare il tema architettonico e formale anche in chiave contemporanea mantenendo come filo conduttore gli schemi tipologici, i materiali e le cromie della tradizione locale

8.4 Categoria di intervento prevista per gli spazi di pertinenza: Rp3

8.5 Interventi specifici ammessi:

8.6 Prescrizioni particolari: si raccomanda di affrontare il tema architettonico e formale anche in chiave contemporanea mantenendo come filo conduttore gli schemi tipologici, i materiali e le cromie della tradizione locale

SEZIONE 1: ANALISI DEL FABBRICATO

1. Caratteristiche identificative dell'edificio:

1.1 indirizzo e numero civico: via S.Giorgio

1.2 frazione/località: S.Giorgio

1.3 comune catastale: Arco

1.4 foglio mappa: 20

1.5.1 particella: .491/1

1.5.2 particelle aggregate:

1.6 data del rilievo: 28/8/2014

Estratto ortofoto



Estratto catastale



<p>2. Caratteristiche generali del fabbricato:</p> <p>2.1 numero piani fuori terra: 4</p> <p>2.2 numero piani semi/interrati: 0</p> <p>2.3 presenza di cornici: n. 1 materiale: pietra</p> <p>2.4 presenza scale esterne: n. 1 materiale: calcestruzzo</p> <p>2.5 presenza elementi aggettanti: n. 4 materiale: legno</p> <p>2.6.0 materiale serramenti: legno</p> <p>2.6 tipologia elementi oscuranti: scuri materiale: legno</p> <p>2.7 materiale di finitura delle facciate: intonaco</p> <p>2.8 elementi decorativi in facciata: ---</p> <p>2.9 materiale di finitura della copertura/tetto: cotto</p> <p>2.10 finitura sottogronda: legno</p> <p>2.11 presenza elementi decorativi sottogronda e tetto: no</p> <p>2.12 stato di conservazione facciate: buono</p> <p>2.13 stato di conservazione copertura/tetto: discreto</p>	<p><i>Materiali</i> <i>P - pietra</i> <i>I - intonaco</i> <i>C - calcestruzzo</i> <i>L - legno</i> <i>F - ferro/acciaio</i></p> <p><i>Elementi decorativi</i> <i>F - foro rilevante</i> <i>CP - capitello</i> <i>T - targhe commemorative</i> <i>D - dipinti/affreschi</i> <i>L - lesena</i> <i>M - cornici marcapiano</i></p>
<p>3. Utilizzo dell'edificio:</p> <p>3.1 piano terra: residenza</p> <p>3.2 primo piano: residenza</p> <p>3.3 secondo piano: residenza</p> <p>3.4 terzo piano: ---</p> <p>3.5 sottotetto: residenza</p>	<p><i>Utilizzi</i> <i>R - residenza</i> <i>U - uffici</i> <i>N - negozi</i> <i>C - edificio religioso</i></p>
<p>4. Caratteristiche degli spazi di pertinenza:</p> <p>4.1 tipologia dello spazio di pertinenza: cortile</p> <p>4.2 utilizzo dello spazio di pertinenza: parcheggio</p>	<p><i>Pertinenze/utilizzi</i> <i>C - cortile</i> <i>P - parcheggio</i> <i>G - giardino</i> <i>O - orto</i> <i>T - tettoia</i> <i>B - barchessa</i> <i>D - deposito</i> <i>AP - altre pertinenze</i></p>
<p>5. Vincoli:</p> <p>5.1 codice identificativo della Soprintendenza ai beni culturali:</p> <p>5.2 tipo di vincolo dato dalla Soprintendenza: ---</p> <p>5.3 altri vincoli:</p>	
NOTE: 1- 2.5 aggetto calcestruzzo	

6. Fotografie edifici:

Estratto catastale con indicazione punti di scatto



Foto 1



Foto 2



Foto 3



7. Fotografie di particolari di rilievo:

Foto 4



Foto 5



SEZIONE 8: PREVISIONI NORMATIVE

8. Indicazioni normative:

8.1 Categoria di intervento prevista per il fabbricato: R2

8.2 Interventi specifici ammessi:

- Fronti da riqualificare unitariamente individuati con apposita grafia sulle tavole

8.3 Prescrizioni particolari: si raccomanda l'utilizzo di materiali presenti nella tipologia locale evitando soluzioni che ne replichino l'aspetto

8.4 Categoria di intervento prevista per gli spazi di pertinenza: Rp2

8.5 Interventi specifici ammessi:

8.6 Prescrizioni particolari: si raccomanda di affrontare il tema architettonico e formale anche in chiave contemporanea mantenendo come filo conduttore gli schemi tipologici, i materiali e le cromie della tradizione locale

SEZIONE 1: ANALISI DEL FABBRICATO

1. Caratteristiche identificative dell'edificio:

1.1 indirizzo e numero civico: via S.Giorgio, 9

1.2 frazione/località: S.Giorgio

1.3 comune catastale: Arco

1.4 foglio mappa: 20

1.5.1 particella: .492/1

1.5.2 particelle aggregate:

1.6 data del rilievo: 28/8/2014

Estratto ortofoto



Estratto catastale



<p>2. Caratteristiche generali del fabbricato:</p> <p>2.1 numero piani fuori terra: 4</p> <p>2.2 numero piani semi/interrati: 0</p> <p>2.3 presenza di cornici: n. 1 materiale: pietra</p> <p>2.4 presenza scale esterne: n. 0 materiale: ---</p> <p>2.5 presenza elementi aggettanti: n. 2 materiale: legno</p> <p>2.6.0 materiale serramenti: legno</p> <p>2.6 tipologia elementi oscuranti: scuri materiale: legno</p> <p>2.7 materiale di finitura delle facciate: intonaco</p> <p>2.8 elementi decorativi in facciata: ---</p> <p>2.9 materiale di finitura della copertura/tetto: cotto</p> <p>2.10 finitura sottogronda: legno</p> <p>2.11 presenza elementi decorativi sottogronda e tetto: no</p> <p>2.12 stato di conservazione facciate: discreto</p> <p>2.13 stato di conservazione copertura/tetto: buono</p>	<p><i>Materiali</i> <i>P - pietra</i> <i>I - intonaco</i> <i>C - calcestruzzo</i> <i>L - legno</i> <i>F - ferro/acciaio</i></p> <p><i>Elementi decorativi</i> <i>F - foro rilevante</i> <i>CP - capitello</i> <i>T - targhe commemorative</i> <i>D - dipinti/affreschi</i> <i>L - lesena</i> <i>M - cornici marcapiano</i></p>
<p>3. Utilizzo dell'edificio:</p> <p>3.1 piano terra: residenza</p> <p>3.2 primo piano: residenza</p> <p>3.3 secondo piano: residenza</p> <p>3.4 terzo piano: ---</p> <p>3.5 sottotetto: residenza</p>	<p><i>Utilizzi</i> <i>R - residenza</i> <i>U - uffici</i> <i>N - negozi</i> <i>C - edificio religioso</i></p>
<p>4. Caratteristiche degli spazi di pertinenza:</p> <p>4.1 tipologia dello spazio di pertinenza: cortile</p> <p>4.2 utilizzo dello spazio di pertinenza: parcheggio</p>	<p><i>Pertinenze/utilizzi</i> <i>C - cortile</i> <i>P - parcheggio</i> <i>G - giardino</i> <i>O - orto</i> <i>T - tettoia</i> <i>B - barchessa</i> <i>D - deposito</i> <i>AP - altre pertinenze</i></p>
<p>5. Vincoli:</p> <p>5.1 codice identificativo della Soprintendenza ai beni culturali:</p> <p>5.2 tipo di vincolo dato dalla Soprintendenza: ---</p> <p>5.3 altri vincoli:</p>	
NOTE: 1- 2.5 aggetto calcestruzzo	

6. Fotografie edifici:

Estratto catastale con indicazione punti di scatto



Foto 1



Foto 2



Foto 3

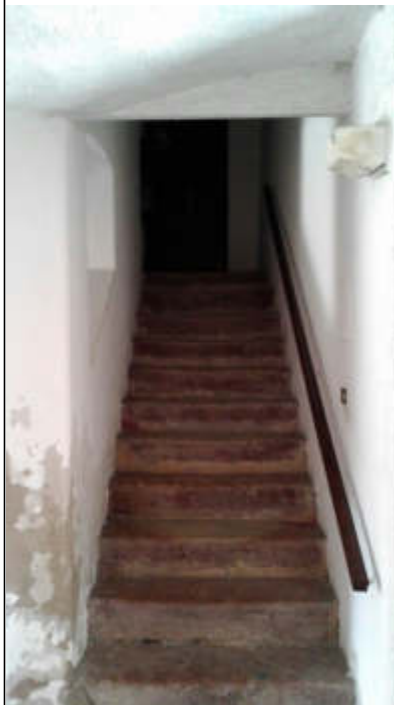


7. Fotografie di particolari di rilievo:

Foto 4



Foto 5



SEZIONE 8: PREVISIONI NORMATIVE

8. Indicazioni normative:

8.1 Categoria di intervento prevista per il fabbricato: R2

8.2 Interventi specifici ammessi:

- Fronti da riqualificare unitariamente individuati con apposita grafia sulle tavole

8.3 Prescrizioni particolari: si raccomanda l'utilizzo di materiali presenti nella tipologia locale evitando soluzioni che ne replichino l'aspetto

8.4 Categoria di intervento prevista per gli spazi di pertinenza: Rp2

8.5 Interventi specifici ammessi:

8.6 Prescrizioni particolari: si raccomanda di affrontare il tema architettonico e formale anche in chiave contemporanea mantenendo come filo conduttore gli schemi tipologici, i materiali e le cromie della tradizione locale

SEZIONE 1: ANALISI DEL FABBRICATO

1. Caratteristiche identificative dell'edificio:

1.1 indirizzo e numero civico: via S.Giorgio, 9

1.2 frazione/località: S.Giorgio

1.3 comune catastale: Arco

1.4 foglio mappa: 20

1.5.1 particella: .492/1

1.5.2 particelle aggregate:

1.6 data del rilievo: 28/8/2014

Estratto ortofoto



Estratto catastale



<p>2. Caratteristiche generali del fabbricato:</p> <p>2.1 numero piani fuori terra: 4</p> <p>2.2 numero piani semi/interrati: 0</p> <p>2.3 presenza di cornici: n. 1 materiale: intonaco</p> <p>2.4 presenza scale esterne: n. 1 materiale: pietra</p> <p>2.5 presenza elementi aggettanti: n. 1 materiale: calcestruzzo</p> <p>2.6.0 materiale serramenti: legno</p> <p>2.6 tipologia elementi oscuranti: scuri materiale: legno</p> <p>2.7 materiale di finitura delle facciate: intonaco</p> <p>2.8 elementi decorativi in facciata: ---</p> <p>2.9 materiale di finitura della copertura/tetto: cotto</p> <p>2.10 finitura sottogronda: legno</p> <p>2.11 presenza elementi decorativi sottogronda e tetto: no</p> <p>2.12 stato di conservazione facciate: sufficiente</p> <p>2.13 stato di conservazione copertura/tetto: discreto</p>	<p><i>Materiali</i> <i>P - pietra</i> <i>I - intonaco</i> <i>C - calcestruzzo</i> <i>L - legno</i> <i>F - ferro/acciaio</i></p> <p><i>Elementi decorativi</i> <i>F - foro rilevante</i> <i>CP - capitello</i> <i>T - targhe commemorative</i> <i>D - dipinti/affreschi</i> <i>L - lesena</i> <i>M - cornici marcapiano</i></p>
<p>3. Utilizzo dell'edificio:</p> <p>3.1 piano terra: residenza</p> <p>3.2 primo piano: residenza</p> <p>3.3 secondo piano: residenza</p> <p>3.4 terzo piano: ---</p> <p>3.5 sottotetto: residenza</p>	<p><i>Utilizzi</i> <i>R - residenza</i> <i>U - uffici</i> <i>N - negozi</i> <i>C - edificio religioso</i></p>
<p>4. Caratteristiche degli spazi di pertinenza:</p> <p>4.1 tipologia dello spazio di pertinenza: cortile</p> <p>4.2 utilizzo dello spazio di pertinenza: parcheggio</p>	<p><i>Pertinenze/utilizzi</i> <i>C - cortile</i> <i>P - parcheggio</i> <i>G - giardino</i> <i>O - orto</i> <i>T - tettoia</i> <i>B - barchessa</i> <i>D - deposito</i> <i>AP - altre pertinenze</i></p>
<p>5. Vincoli:</p> <p>5.1 codice identificativo della Soprintendenza ai beni culturali:</p> <p>5.2 tipo di vincolo dato dalla Soprintendenza: ---</p> <p>5.3 altri vincoli:</p>	
NOTE: ---	

6. Fotografie edifici:

Estratto catastale con indicazione punti di scatto



Foto 1



Foto 2



Foto 3



7. Fotografie di particolari di rilievo:

Foto 4



Foto 5



SEZIONE 8: PREVISIONI NORMATIVE

8. Indicazioni normative:

8.1 Categoria di intervento prevista per il fabbricato: R2

8.2 Interventi specifici ammessi:

- Fronti da riqualificare unitariamente individuati con apposita grafia sulle tavole

8.3 Prescrizioni particolari: si raccomanda l'utilizzo di materiali presenti nella tipologia locale evitando soluzioni che ne replichino l'aspetto

8.4 Categoria di intervento prevista per gli spazi di pertinenza: Rp2

8.5 Interventi specifici ammessi:

8.6 Prescrizioni particolari: si raccomanda di affrontare il tema architettonico e formale anche in chiave contemporanea mantenendo come filo conduttore gli schemi tipologici, i materiali e le cromie della tradizione locale

SEZIONE 1: ANALISI DEL FABBRICATO

1. Caratteristiche identificative dell'edificio:

1.1 indirizzo e numero civico: via S.Giorgio, 11

1.2 frazione/località: G.Giorgio

1.3 comune catastale: Arco

1.4 foglio mappa: 20

1.5.1 particella: .492/1

1.5.2 particelle aggregate:

1.6 data del rilievo: 28/8/2014

Estratto ortofoto



Estratto catastale



<p>2. Caratteristiche generali del fabbricato:</p> <p>2.1 numero piani fuori terra: 4</p> <p>2.2 numero piani semi/interrati: 0</p> <p>2.3 presenza di cornici: n. 1 materiale: calcestruzzo</p> <p>2.4 presenza scale esterne: n. 1 materiale: calcestruzzo</p> <p>2.5 presenza elementi aggettanti: n. 1 materiale: calcestruzzo</p> <p>2.6.0 materiale serramenti: legno</p> <p>2.6 tipologia elementi oscuranti: scuri materiale: legno</p> <p>2.7 materiale di finitura delle facciate: intonaco</p> <p>2.8 elementi decorativi in facciata: ---</p> <p>2.9 materiale di finitura della copertura/tetto: cotto</p> <p>2.10 finitura sottogronda: legno</p> <p>2.11 presenza elementi decorativi sottogronda e tetto: no</p> <p>2.12 stato di conservazione facciate: buono</p> <p>2.13 stato di conservazione copertura/tetto: discreto</p>	<p><i>Materiali</i> <i>P - pietra</i> <i>I - intonaco</i> <i>C - calcestruzzo</i> <i>L - legno</i> <i>F - ferro/acciaio</i></p> <p><i>Elementi decorativi</i> <i>F - foro rilevante</i> <i>CP - capitello</i> <i>T - targhe commemorative</i> <i>D - dipinti/affreschi</i> <i>L - lesena</i> <i>M - cornici marcapiano</i></p>
<p>3. Utilizzo dell'edificio:</p> <p>3.1 piano terra: residenza</p> <p>3.2 primo piano: residenza</p> <p>3.3 secondo piano: residenza</p> <p>3.4 terzo piano: ---</p> <p>3.5 sottotetto: residenza</p>	<p><i>Utilizzi</i> <i>R - residenza</i> <i>U - uffici</i> <i>N - negozi</i> <i>C - edificio religioso</i></p>
<p>4. Caratteristiche degli spazi di pertinenza:</p> <p>4.1 tipologia dello spazio di pertinenza: ---</p> <p>4.2 utilizzo dello spazio di pertinenza: ---</p>	<p><i>Pertinenze/utilizzi</i> <i>C - cortile</i> <i>P - parcheggio</i> <i>G - giardino</i> <i>O - orto</i> <i>T - tettoia</i> <i>B - barchessa</i> <i>D - deposito</i> <i>AP - altre pertinenze</i></p>
<p>5. Vincoli:</p> <p>5.1 codice identificativo della Soprintendenza ai beni culturali:</p> <p>5.2 tipo di vincolo dato dalla Soprintendenza: ---</p> <p>5.3 altri vincoli:</p>	
NOTE: 1- 2.3 cornici pietra	

6. Fotografie edifici:

Estratto catastale con indicazione punti di scatto



Foto 1



Foto 2



Foto 3



7. Fotografie di particolari di rilievo:

Foto 4



Foto 5

**SEZIONE 8: PREVISIONI NORMATIVE**

8. Indicazioni normative:

8.1 Categoria di intervento prevista per il fabbricato: R2

8.2 Interventi specifici ammessi:

8.3 Prescrizioni particolari: si raccomanda l'eventuale eliminazione, o modifica, delle superfetazioni prive di valore architettonico

8.4 Categoria di intervento prevista per gli spazi di pertinenza: ---

8.5 Interventi specifici ammessi:

8.6 Prescrizioni particolari: ---

SEZIONE 1: ANALISI DEL FABBRICATO

1. Caratteristiche identificative dell'edificio:

1.1 indirizzo e numero civico: via S.Giorgno, 9

1.2 frazione/località: S.Giorgio

1.3 comune catastale: Arco

1.4 foglio mappa: 20

1.5.1 particella: .492/1

1.5.2 particelle aggregate:

1.6 data del rilievo:

Estratto ortofoto



Estratto catastale



<p>2. Caratteristiche generali del fabbricato:</p> <p>2.1 numero piani fuori terra: 4</p> <p>2.2 numero piani semi/interrati: 0</p> <p>2.3 presenza di cornici: n. 1 materiale: pietra</p> <p>2.4 presenza scale esterne: n. 0 materiale: ---</p> <p>2.5 presenza elementi aggettanti: n. 3 materiale: legno</p> <p>2.6.0 materiale serramenti: legno</p> <p>2.6 tipologia elementi oscuranti: scuri materiale: legno</p> <p>2.7 materiale di finitura delle facciate: intonaco</p> <p>2.8 elementi decorativi in facciata: foro rilevante</p> <p>2.9 materiale di finitura della copertura/tetto: cotto</p> <p>2.10 finitura sottogronda: legno</p> <p>2.11 presenza elementi decorativi sottogronda e tetto: no</p> <p>2.12 stato di conservazione facciate: discreto</p> <p>2.13 stato di conservazione copertura/tetto: buono</p>	<p><i>Materiali</i> <i>P - pietra</i> <i>I - intonaco</i> <i>C - calcestruzzo</i> <i>L - legno</i> <i>F - ferro/acciaio</i></p> <p><i>Elementi decorativi</i> <i>F - foro rilevante</i> <i>CP - capitello</i> <i>T - targhe commemorative</i> <i>D - dipinti/affreschi</i> <i>L - lesena</i> <i>M - cornici marcapiano</i></p>
<p>3. Utilizzo dell'edificio:</p> <p>3.1 piano terra: ---</p> <p>3.2 primo piano: residenza</p> <p>3.3 secondo piano: residenza</p> <p>3.4 terzo piano: ---</p> <p>3.5 sottotetto: residenza</p>	<p><i>Utilizzi</i> <i>R - residenza</i> <i>U - uffici</i> <i>N - negozi</i> <i>C - edificio religioso</i></p>
<p>4. Caratteristiche degli spazi di pertinenza:</p> <p>4.1 tipologia dello spazio di pertinenza: cortile</p> <p>4.2 utilizzo dello spazio di pertinenza: parcheggio</p>	<p><i>Pertinenze/utilizzi</i> <i>C - cortile</i> <i>P - parcheggio</i> <i>G - giardino</i> <i>O - orto</i> <i>T - tettoia</i> <i>B - barchessa</i> <i>D - deposito</i> <i>AP - altre pertinenze</i></p>
<p>5. Vincoli:</p> <p>5.1 codice identificativo della Soprintendenza ai beni culturali:</p> <p>5.2 tipo di vincolo dato dalla Soprintendenza: ---</p> <p>5.3 altri vincoli:</p>	
NOTE: 1- 2.5 aggetto calcestruzzo	

6. Fotografie edifici:

Estratto catastale con indicazione punti di scatto



Foto 1



Foto 2



Foto 3



7. Fotografie di particolari di rilievo:

Foto 4



Foto 5



SEZIONE 8: PREVISIONI NORMATIVE

8. Indicazioni normative:

8.1 Categoria di intervento prevista per il fabbricato: R2

8.2 Interventi specifici ammessi:

- Fronti da riqualificare unitariamente individuati con apposita grafia sulle tavole

8.3 Prescrizioni particolari: si raccomanda l'utilizzo di materiali presenti nella tipologia locale evitando soluzioni che ne replichino l'aspetto

8.4 Categoria di intervento prevista per gli spazi di pertinenza: Rp2

8.5 Interventi specifici ammessi:

8.6 Prescrizioni particolari: si raccomanda di affrontare il tema architettonico e formale anche in chiave contemporanea mantenendo come filo conduttore gli schemi tipologici, i materiali e le cromie della tradizione locale

SEZIONE 1: ANALISI DEL FABBRICATO

1. Caratteristiche identificative dell'edificio:

1.1 indirizzo e numero civico: via Passirone

1.2 frazione/località: S.Giorgio

1.3 comune catastale: Arco

1.4 foglio mappa: 20

1.5.1 particella: .861

1.5.2 particelle aggregate:

1.6 data del rilievo: 28/8/2014

Estratto ortofoto



Estratto catastale



<p>2. Caratteristiche generali del fabbricato:</p> <p>2.1 numero piani fuori terra: 1</p> <p>2.2 numero piani semi/interrati: 0</p> <p>2.3 presenza di cornici: n. 1 materiale: pietra</p> <p>2.4 presenza scale esterne: n. 0 materiale: ---</p> <p>2.5 presenza elementi aggettanti: n. 0 materiale: ---</p> <p>2.6.0 materiale serramenti: alluminio</p> <p>2.6 tipologia elementi oscuranti: no materiale: ---</p> <p>2.7 materiale di finitura delle facciate: intonaco</p> <p>2.8 elementi decorativi in facciata: ---</p> <p>2.9 materiale di finitura della copertura/tetto: cotto</p> <p>2.10 finitura sottogronda: legno</p> <p>2.11 presenza elementi decorativi sottogronda e tetto: no</p> <p>2.12 stato di conservazione facciate: sufficiente</p> <p>2.13 stato di conservazione copertura/tetto: buono</p>	<p><i>Materiali</i> <i>P - pietra</i> <i>I - intonaco</i> <i>C - calcestruzzo</i> <i>L - legno</i> <i>F - ferro/acciaio</i></p> <p><i>Elementi decorativi</i> <i>F - foro rilevante</i> <i>CP - capitello</i> <i>T - targhe commemorative</i> <i>D - dipinti/affreschi</i> <i>L - lesena</i> <i>M - cornici marcapiano</i></p>
<p>3. Utilizzo dell'edificio:</p> <p>3.1 piano terra: residenza</p> <p>3.2 primo piano: ---</p> <p>3.3 secondo piano: ---</p> <p>3.4 terzo piano: ---</p> <p>3.5 sottotetto: ---</p>	<p><i>Utilizzi</i> <i>R - residenza</i> <i>U - uffici</i> <i>N - negozi</i> <i>C - edificio religioso</i></p>
<p>4. Caratteristiche degli spazi di pertinenza:</p> <p>4.1 tipologia dello spazio di pertinenza: cortile</p> <p>4.2 utilizzo dello spazio di pertinenza: parcheggio</p>	<p><i>Pertinenze/utilizzi</i> <i>C - cortile</i> <i>P - parcheggio</i> <i>G - giardino</i> <i>O - orto</i> <i>T - tettoia</i> <i>B - barchessa</i> <i>D - deposito</i> <i>AP - altre pertinenze</i></p>
<p>5. Vincoli:</p> <p>5.1 codice identificativo della Soprintendenza ai beni culturali:</p> <p>5.2 tipo di vincolo dato dalla Soprintendenza: ---</p> <p>5.3 altri vincoli:</p>	
NOTE: ---	

6. Fotografie edifici:

Estratto catastale con indicazione punti di scatto



Foto 1



Foto 2



Foto 3

7. Fotografie di particolari di rilievo:

Foto 4



Foto 5

**SEZIONE 8: PREVISIONI NORMATIVE**

8. Indicazioni normative:

8.1 Categoria di intervento prevista per il fabbricato: R3

8.2 Interventi specifici ammessi:

- altro: Non è ammesso il cambio di destinazione d'uso

8.3 Prescrizioni particolari: si raccomanda di affrontare il tema architettonico e formale anche in chiave contemporanea mantenendo come filo conduttore gli schemi tipologici, i materiali e le cromie della tradizione locale

8.4 Categoria di intervento prevista per gli spazi di pertinenza: Rp3

8.5 Interventi specifici ammessi:

8.6 Prescrizioni particolari: si raccomanda di affrontare il tema architettonico e formale anche in chiave contemporanea mantenendo come filo conduttore gli schemi tipologici, i materiali e le cromie della tradizione locale

SEZIONE 1: ANALISI DEL FABBRICATO

1. Caratteristiche identificative dell'edificio:

1.1 indirizzo e numero civico: via Passirone

1.2 frazione/località: S.Giorgio

1.3 comune catastale: Arco

1.4 foglio mappa: 20

1.5.1 particella: .861

1.5.2 particelle aggregate:

1.6 data del rilievo: 28/8/2014

Estratto ortofoto



Estratto catastale



<p>2. Caratteristiche generali del fabbricato:</p> <p>2.1 numero piani fuori terra: 1</p> <p>2.2 numero piani semi/interrati: 0</p> <p>2.3 presenza di cornici: n. 1 materiale: pietra</p> <p>2.4 presenza scale esterne: n. 0 materiale: ---</p> <p>2.5 presenza elementi aggettanti: n. 0 materiale: ---</p> <p>2.6.0 materiale serramenti: legno</p> <p>2.6 tipologia elementi oscuranti: no materiale: ---</p> <p>2.7 materiale di finitura delle facciate: intonaco</p> <p>2.8 elementi decorativi in facciata: ---</p> <p>2.9 materiale di finitura della copertura/tetto: ---</p> <p>2.10 finitura sottogronda: calcestruzzo</p> <p>2.11 presenza elementi decorativi sottogronda e tetto: no</p> <p>2.12 stato di conservazione facciate: discreto</p> <p>2.13 stato di conservazione copertura/tetto: discreto</p>	<p><i>Materiali</i> <i>P - pietra</i> <i>I - intonaco</i> <i>C - calcestruzzo</i> <i>L - legno</i> <i>F - ferro/acciaio</i></p> <p><i>Elementi decorativi</i> <i>F - foro rilevante</i> <i>CP - capitello</i> <i>T - targhe commemorative</i> <i>D - dipinti/affreschi</i> <i>L - lesena</i> <i>M - cornici marcapiano</i></p>
<p>3. Utilizzo dell'edificio:</p> <p>3.1 piano terra: altro</p> <p>3.2 primo piano: ---</p> <p>3.3 secondo piano: ---</p> <p>3.4 terzo piano: ---</p> <p>3.5 sottotetto: ---</p>	<p><i>Utilizzi</i> <i>R - residenza</i> <i>U - uffici</i> <i>N - negozi</i> <i>C - edificio religioso</i></p>
<p>4. Caratteristiche degli spazi di pertinenza:</p> <p>4.1 tipologia dello spazio di pertinenza: cortile</p> <p>4.2 utilizzo dello spazio di pertinenza: cortile</p>	<p><i>Pertinenze/utilizzi</i> <i>C - cortile</i> <i>P - parcheggio</i> <i>G - giardino</i> <i>O - orto</i> <i>T - tettoia</i> <i>B - barchessa</i> <i>D - deposito</i> <i>AP - altre pertinenze</i></p>
<p>5. Vincoli:</p> <p>5.1 codice identificativo della Soprintendenza ai beni culturali:</p> <p>5.2 tipo di vincolo dato dalla Soprintendenza: ---</p> <p>5.3 altri vincoli:</p>	
NOTE: ---	

6. Fotografie edifici:

Estratto catastale con indicazione punti di scatto



Foto 1



Foto 2



Foto 3



7. Fotografie di particolari di rilievo:

Foto 4



Foto 5

SEZIONE 8: PREVISIONI NORMATIVE

8. Indicazioni normative:

8.1 Categoria di intervento prevista per il fabbricato: R3

8.2 Interventi specifici ammessi:

8.3 Prescrizioni particolari: si raccomanda di affrontare il tema architettonico e formale anche in chiave contemporanea mantenendo come filo conduttore gli schemi tipologici, i materiali e le cromie della tradizione locale

8.4 Categoria di intervento prevista per gli spazi di pertinenza: Rp3

8.5 Interventi specifici ammessi:

8.6 Prescrizioni particolari: si raccomanda di affrontare il tema architettonico e formale anche in chiave contemporanea mantenendo come filo conduttore gli schemi tipologici, i materiali e le cromie della tradizione locale

SEZIONE 1: ANALISI DEL FABBRICATO

1. Caratteristiche identificative dell'edificio:

1.1 indirizzo e numero civico: via Passirone

1.2 frazione/località: S.Giorgio

1.3 comune catastale: Arco

1.4 foglio mappa: 20

1.5.1 particella: .861

1.5.2 particelle aggregate:

1.6 data del rilievo: 28/8/2014

Estratto ortofoto



Estratto catastale



<p>2. Caratteristiche generali del fabbricato:</p> <p>2.1 numero piani fuori terra: 4</p> <p>2.2 numero piani semi/interrati: 0</p> <p>2.3 presenza di cornici: n. 1 materiale: pietra</p> <p>2.4 presenza scale esterne: n. 0 materiale: ---</p> <p>2.5 presenza elementi aggettanti: n. 1 materiale: calcestruzzo</p> <p>2.6.0 materiale serramenti: legno</p> <p>2.6 tipologia elementi oscuranti: scuri materiale: legno</p> <p>2.7 materiale di finitura delle facciate: intonaco</p> <p>2.8 elementi decorativi in facciata: ---</p> <p>2.9 materiale di finitura della copertura/tetto: cotto</p> <p>2.10 finitura sottogronda: legno</p> <p>2.11 presenza elementi decorativi sottogronda e tetto: no</p> <p>2.12 stato di conservazione facciate: discreto</p> <p>2.13 stato di conservazione copertura/tetto: buono</p>	<p><i>Materiali</i> <i>P - pietra</i> <i>I - intonaco</i> <i>C - calcestruzzo</i> <i>L - legno</i> <i>F - ferro/acciaio</i></p> <p><i>Elementi decorativi</i> <i>F - foro rilevante</i> <i>CP - capitello</i> <i>T - targhe commemorative</i> <i>D - dipinti/affreschi</i> <i>L - lesena</i> <i>M - cornici marcapiano</i></p>
<p>3. Utilizzo dell'edificio:</p> <p>3.1 piano terra: residenza</p> <p>3.2 primo piano: residenza</p> <p>3.3 secondo piano: residenza</p> <p>3.4 terzo piano: ---</p> <p>3.5 sottotetto: residenza</p>	<p><i>Utilizzi</i> <i>R - residenza</i> <i>U - uffici</i> <i>N - negozi</i> <i>C - edificio religioso</i></p>
<p>4. Caratteristiche degli spazi di pertinenza:</p> <p>4.1 tipologia dello spazio di pertinenza: cortile</p> <p>4.2 utilizzo dello spazio di pertinenza: parcheggio</p>	<p><i>Pertinenze/utilizzi</i> <i>C - cortile</i> <i>P - parcheggio</i> <i>G - giardino</i> <i>O - orto</i> <i>T - tettoia</i> <i>B - barchessa</i> <i>D - deposito</i> <i>AP - altre pertinenze</i></p>
<p>5. Vincoli:</p> <p>5.1 codice identificativo della Soprintendenza ai beni culturali:</p> <p>5.2 tipo di vincolo dato dalla Soprintendenza: ---</p> <p>5.3 altri vincoli:</p>	
NOTE: ---	

6. Fotografie edifici:

Estratto catastale con indicazione punti di scatto



Foto 1



Foto 2



Foto 3



7. Fotografie di particolari di rilievo:

Foto 4



Foto 5



SEZIONE 8: PREVISIONI NORMATIVE

8. Indicazioni normative:

8.1 Categoria di intervento prevista per il fabbricato: R3

8.2 Interventi specifici ammessi:

8.3 Prescrizioni particolari: si raccomanda di affrontare il tema architettonico e formale anche in chiave contemporanea mantenendo come filo conduttore gli schemi tipologici, i materiali e le cromie della tradizione locale

8.4 Categoria di intervento prevista per gli spazi di pertinenza: Rp3

8.5 Interventi specifici ammessi:

8.6 Prescrizioni particolari: si raccomanda di affrontare il tema architettonico e formale anche in chiave contemporanea mantenendo come filo conduttore gli schemi tipologici, i materiali e le cromie della tradizione locale

SEZIONE 1: ANALISI DEL FABBRICATO

1. Caratteristiche identificative dell'edificio:

1.1 indirizzo e numero civico: via Passirone

1.2 frazione/località: S.Giorgio

1.3 comune catastale: Arco

1.4 foglio mappa: 20

1.5.1 particella: .861

1.5.2 particelle aggregate:

1.6 data del rilievo: 28/8/2014

Estratto ortofoto



Estratto catastale



<p>2. Caratteristiche generali del fabbricato:</p> <p>2.1 numero piani fuori terra: 1</p> <p>2.2 numero piani semi/interrati: 0</p> <p>2.3 presenza di cornici: n. 1 materiale: pietra</p> <p>2.4 presenza scale esterne: n. 0 materiale: ---</p> <p>2.5 presenza elementi aggettanti: n. 0 materiale: ---</p> <p>2.6.0 materiale serramenti: alluminio</p> <p>2.6 tipologia elementi oscuranti: no materiale: ---</p> <p>2.7 materiale di finitura delle facciate: intonaco</p> <p>2.8 elementi decorativi in facciata: ---</p> <p>2.9 materiale di finitura della copertura/tetto: cotto</p> <p>2.10 finitura sottogronda: legno</p> <p>2.11 presenza elementi decorativi sottogronda e tetto: no</p> <p>2.12 stato di conservazione facciate: buono</p> <p>2.13 stato di conservazione copertura/tetto: buono</p>	<p><i>Materiali</i> <i>P - pietra</i> <i>I - intonaco</i> <i>C - calcestruzzo</i> <i>L - legno</i> <i>F - ferro/acciaio</i></p> <p><i>Elementi decorativi</i> <i>F - foro rilevante</i> <i>CP - capitello</i> <i>T - targhe commemorative</i> <i>D - dipinti/affreschi</i> <i>L - lesena</i> <i>M - cornici marcapiano</i></p>
<p>3. Utilizzo dell'edificio:</p> <p>3.1 piano terra: negozi</p> <p>3.2 primo piano: ---</p> <p>3.3 secondo piano: ---</p> <p>3.4 terzo piano: ---</p> <p>3.5 sottotetto: ---</p>	<p><i>Utilizzi</i> <i>R - residenza</i> <i>U - uffici</i> <i>N - negozi</i> <i>C - edificio religioso</i></p>
<p>4. Caratteristiche degli spazi di pertinenza:</p> <p>4.1 tipologia dello spazio di pertinenza: cortile</p> <p>4.2 utilizzo dello spazio di pertinenza: cortile</p>	<p><i>Pertinenze/utilizzi</i> <i>C - cortile</i> <i>P - parcheggio</i> <i>G - giardino</i> <i>O - orto</i> <i>T - tettoia</i> <i>B - barchessa</i> <i>D - deposito</i> <i>AP - altre pertinenze</i></p>
<p>5. Vincoli:</p> <p>5.1 codice identificativo della Soprintendenza ai beni culturali:</p> <p>5.2 tipo di vincolo dato dalla Soprintendenza: ---</p> <p>5.3 altri vincoli:</p>	
NOTE: ---	

6. Fotografie edifici:

Estratto catastale con indicazione punti di scatto



Foto 1



Foto 2



Foto 3



7. Fotografie di particolari di rilievo:

Foto 4



Foto 5



SEZIONE 8: PREVISIONI NORMATIVE

8. Indicazioni normative:

8.1 Categoria di intervento prevista per il fabbricato: R3

8.2 Interventi specifici ammessi:

8.3 Prescrizioni particolari: si raccomanda di affrontare il tema architettonico e formale anche in chiave contemporanea mantenendo come filo conduttore gli schemi tipologici, i materiali e le cromie della tradizione locale

8.4 Categoria di intervento prevista per gli spazi di pertinenza: Rp3

8.5 Interventi specifici ammessi:

8.6 Prescrizioni particolari: si raccomanda di affrontare il tema architettonico e formale anche in chiave contemporanea mantenendo come filo conduttore gli schemi tipologici, i materiali e le cromie della tradizione locale

SEZIONE 1: ANALISI DEL FABBRICATO

1. Caratteristiche identificative dell'edificio:

1.1 indirizzo e numero civico: via Passirone, 3/A

1.2 frazione/località: S.Giorgio

1.3 comune catastale: Arco

1.4 foglio mappa: 20

1.5.1 particella: .729

1.5.2 particelle aggregate:

1.6 data del rilievo: 28/8/2014

Estratto ortofoto



Estratto catastale



<p>2. Caratteristiche generali del fabbricato:</p> <p>2.1 numero piani fuori terra: 3</p> <p>2.2 numero piani semi/interrati: 0</p> <p>2.3 presenza di cornici: n. 1 materiale: pietra</p> <p>2.4 presenza scale esterne: n. 1 materiale: calcestruzzo</p> <p>2.5 presenza elementi aggettanti: n. 0 materiale: ---</p> <p>2.6.0 materiale serramenti: vari</p> <p>2.6 tipologia elementi oscuranti: scuri materiale: legno</p> <p>2.7 materiale di finitura delle facciate: intonaco</p> <p>2.8 elementi decorativi in facciata: ---</p> <p>2.9 materiale di finitura della copertura/tetto: cotto</p> <p>2.10 finitura sottogronda: legno</p> <p>2.11 presenza elementi decorativi sottogronda e tetto: no</p> <p>2.12 stato di conservazione facciate: ottimo</p> <p>2.13 stato di conservazione copertura/tetto: ottimo</p>	<p><i>Materiali</i> <i>P - pietra</i> <i>I - intonaco</i> <i>C - calcestruzzo</i> <i>L - legno</i> <i>F - ferro/acciaio</i></p> <p><i>Elementi decorativi</i> <i>F - foro rilevante</i> <i>CP - capitello</i> <i>T - targhe commemorative</i> <i>D - dipinti/affreschi</i> <i>L - lesena</i> <i>M - cornici marcapiano</i></p>
<p>3. Utilizzo dell'edificio:</p> <p>3.1 piano terra: residenza</p> <p>3.2 primo piano: residenza</p> <p>3.3 secondo piano: residenza</p> <p>3.4 terzo piano: ---</p> <p>3.5 sottotetto: ---</p>	<p><i>Utilizzi</i> <i>R - residenza</i> <i>U - uffici</i> <i>N - negozi</i> <i>C - edificio religioso</i></p>
<p>4. Caratteristiche degli spazi di pertinenza:</p> <p>4.1 tipologia dello spazio di pertinenza: parcheggio</p> <p>4.2 utilizzo dello spazio di pertinenza: parcheggio</p>	<p><i>Pertinenze/utilizzi</i> <i>C - cortile</i> <i>P - parcheggio</i> <i>G - giardino</i> <i>O - orto</i> <i>T - tettoia</i> <i>B - barchessa</i> <i>D - deposito</i> <i>AP - altre pertinenze</i></p>
<p>5. Vincoli:</p> <p>5.1 codice identificativo della Soprintendenza ai beni culturali:</p> <p>5.2 tipo di vincolo dato dalla Soprintendenza: ---</p> <p>5.3 altri vincoli:</p>	
NOTE: 1- 2.6 finestre legno e alluminio (ascensore)	

6. Fotografie edifici:

Estratto catastale con indicazione punti di scatto



Foto 1



Foto 2



Foto 3



7. Fotografie di particolari di rilievo:

Foto 4



Foto 5



SEZIONE 8: PREVISIONI NORMATIVE

8. Indicazioni normative:

8.1 Categoria di intervento prevista per il fabbricato: R3

8.2 Interventi specifici ammessi:

8.3 Prescrizioni particolari: si raccomanda l'eventuale eliminazione, o modifica, delle superfetazioni prive di valore architettonico

8.4 Categoria di intervento prevista per gli spazi di pertinenza: Rp3

8.5 Interventi specifici ammessi:

8.6 Prescrizioni particolari: si raccomanda di affrontare il tema architettonico e formale anche in chiave contemporanea mantenendo come filo conduttore gli schemi tipologici, i materiali e le cromie della tradizione locale

SEZIONE 1: ANALISI DEL FABBRICATO

1. Caratteristiche identificative dell'edificio:

1.1 indirizzo e numero civico: via Passirone, 3/B

1.2 frazione/località: S.Giorgio

1.3 comune catastale: Arco

1.4 foglio mappa: 20

1.5.1 particella: .729

1.5.2 particelle aggregate:

1.6 data del rilievo: 28/8/2014

Estratto ortofoto



Estratto catastale



<p>2. Caratteristiche generali del fabbricato:</p> <p>2.1 numero piani fuori terra: 3</p> <p>2.2 numero piani semi/interrati: 0</p> <p>2.3 presenza di cornici: n. 1 materiale: pietra</p> <p>2.4 presenza scale esterne: n. 0 materiale: ---</p> <p>2.5 presenza elementi aggettanti: n. 0 materiale: ---</p> <p>2.6.0 materiale serramenti: legno</p> <p>2.6 tipologia elementi oscuranti: scuri materiale: legno</p> <p>2.7 materiale di finitura delle facciate: intonaco</p> <p>2.8 elementi decorativi in facciata: ---</p> <p>2.9 materiale di finitura della copertura/tetto: cotto</p> <p>2.10 finitura sottogronda: legno</p> <p>2.11 presenza elementi decorativi sottogronda e tetto: no</p> <p>2.12 stato di conservazione facciate: ottimo</p> <p>2.13 stato di conservazione copertura/tetto: ottimo</p>	<p><i>Materiali</i> <i>P - pietra</i> <i>I - intonaco</i> <i>C - calcestruzzo</i> <i>L - legno</i> <i>F - ferro/acciaio</i></p> <p><i>Elementi decorativi</i> <i>F - foro rilevante</i> <i>CP - capitello</i> <i>T - targhe commemorative</i> <i>D - dipinti/affreschi</i> <i>L - lesena</i> <i>M - cornici marcapiano</i></p>
<p>3. Utilizzo dell'edificio:</p> <p>3.1 piano terra: uffici</p> <p>3.2 primo piano: residenza</p> <p>3.3 secondo piano: residenza</p> <p>3.4 terzo piano: ---</p> <p>3.5 sottotetto: ---</p>	<p><i>Utilizzi</i> <i>R - residenza</i> <i>U - uffici</i> <i>N - negozi</i> <i>C - edificio religioso</i></p>
<p>4. Caratteristiche degli spazi di pertinenza:</p> <p>4.1 tipologia dello spazio di pertinenza: parcheggio</p> <p>4.2 utilizzo dello spazio di pertinenza: parcheggio</p>	<p><i>Pertinenze/utilizzi</i> <i>C - cortile</i> <i>P - parcheggio</i> <i>G - giardino</i> <i>O - orto</i> <i>T - tettoia</i> <i>B - barchessa</i> <i>D - deposito</i> <i>AP - altre pertinenze</i></p>
<p>5. Vincoli:</p> <p>5.1 codice identificativo della Soprintendenza ai beni culturali:</p> <p>5.2 tipo di vincolo dato dalla Soprintendenza: ---</p> <p>5.3 altri vincoli:</p>	
<p>NOTE: 1- 2.1 parte edificio su 1 livello 2- 3.1 negozio (PT)</p>	

6. Fotografie edifici:

Estratto catastale con indicazione punti di scatto



Foto 1



Foto 2



Foto 3



7. Fotografie di particolari di rilievo:

Foto 4



Foto 5

**SEZIONE 8: PREVISIONI NORMATIVE**

8. Indicazioni normative:

8.1 Categoria di intervento prevista per il fabbricato: R3

8.2 Interventi specifici ammessi:

8.3 Prescrizioni particolari: si raccomanda di affrontare il tema architettonico e formale anche in chiave contemporanea mantenendo come filo conduttore gli schemi tipologici, i materiali e le cromie della tradizione locale

8.4 Categoria di intervento prevista per gli spazi di pertinenza: Rp3

8.5 Interventi specifici ammessi:

8.6 Prescrizioni particolari: si raccomanda di affrontare il tema architettonico e formale anche in chiave contemporanea mantenendo come filo conduttore gli schemi tipologici, i materiali e le cromie della tradizione locale

SEZIONE 1: ANALISI DEL FABBRICATO

1. Caratteristiche identificative dell'edificio:

1.1 indirizzo e numero civico: via A.Leoni, 3

1.2 frazione/località: S.Giorgio

1.3 comune catastale: Arco

1.4 foglio mappa: 20

1.5.1 particella: .1101

1.5.2 particelle aggregate:

1.6 data del rilievo: 28/8/2014

Estratto ortofoto



Estratto catastale



<p>2. Caratteristiche generali del fabbricato:</p> <p>2.1 numero piani fuori terra: 2</p> <p>2.2 numero piani semi/interrati: 0</p> <p>2.3 presenza di cornici: n. 0 materiale: ---</p> <p>2.4 presenza scale esterne: n. 1 materiale: pietra</p> <p>2.5 presenza elementi aggettanti: n. 1 materiale: calcestruzzo</p> <p>2.6.0 materiale serramenti: legno</p> <p>2.6 tipologia elementi oscuranti: no materiale: ---</p> <p>2.7 materiale di finitura delle facciate: intonaco</p> <p>2.8 elementi decorativi in facciata: ---</p> <p>2.9 materiale di finitura della copertura/tetto: cotto</p> <p>2.10 finitura sottogronda: legno</p> <p>2.11 presenza elementi decorativi sottogronda e tetto: no</p> <p>2.12 stato di conservazione facciate: sufficiente</p> <p>2.13 stato di conservazione copertura/tetto: sufficiente</p>	<p><i>Materiali</i> <i>P - pietra</i> <i>I - intonaco</i> <i>C - calcestruzzo</i> <i>L - legno</i> <i>F - ferro/acciaio</i></p> <p><i>Elementi decorativi</i> <i>F - foro rilevante</i> <i>CP - capitello</i> <i>T - targhe commemorative</i> <i>D - dipinti/affreschi</i> <i>L - lesena</i> <i>M - cornici marcapiano</i></p>
<p>3. Utilizzo dell'edificio:</p> <p>3.1 piano terra: magazzino</p> <p>3.2 primo piano: magazzino</p> <p>3.3 secondo piano: ---</p> <p>3.4 terzo piano: ---</p> <p>3.5 sottotetto: ---</p>	<p><i>Utilizzi</i> <i>R - residenza</i> <i>U - uffici</i> <i>N - negozi</i> <i>C - edificio religioso</i></p>
<p>4. Caratteristiche degli spazi di pertinenza:</p> <p>4.1 tipologia dello spazio di pertinenza: cortile</p> <p>4.2 utilizzo dello spazio di pertinenza: cortile</p>	<p><i>Pertinenze/utilizzi</i> <i>C - cortile</i> <i>P - parcheggio</i> <i>G - giardino</i> <i>O - orto</i> <i>T - tettoia</i> <i>B - barchessa</i> <i>D - deposito</i> <i>AP - altre pertinenze</i></p>
<p>5. Vincoli:</p> <p>5.1 codice identificativo della Soprintendenza ai beni culturali:</p> <p>5.2 tipo di vincolo dato dalla Soprintendenza: ---</p> <p>5.3 altri vincoli:</p>	
NOTE: ---	

6. Fotografie edifici:

Estratto catastale con indicazione punti di scatto



Foto 1



Foto 2



Foto 3



7. Fotografie di particolari di rilievo:

Foto 4



Foto 5



SEZIONE 8: PREVISIONI NORMATIVE

8. Indicazioni normative:

8.1 Categoria di intervento prevista per il fabbricato: R2

8.2 Interventi specifici ammessi:

- Fronti da riqualificare unitariamente individuati con apposita grafia sulle tavole

8.3 Prescrizioni particolari: si raccomanda l'utilizzo di materiali presenti nella tipologia locale evitando soluzioni che ne replichino l'aspetto

8.4 Categoria di intervento prevista per gli spazi di pertinenza: Rp2

8.5 Interventi specifici ammessi:

8.6 Prescrizioni particolari: si raccomanda di affrontare il tema architettonico e formale anche in chiave contemporanea mantenendo come filo conduttore gli schemi tipologici, i materiali e le cromie della tradizione locale

SEZIONE 1: ANALISI DEL FABBRICATO

1. Caratteristiche identificative dell'edificio:

1.1 indirizzo e numero civico: via A.Leoni, 3

1.2 frazione/località: S.Giorgio

1.3 comune catastale: Arco

1.4 foglio mappa: 20

1.5.1 particella: .513/1

1.5.2 particelle aggregate:

1.6 data del rilievo: 28/8/2014

Estratto ortofoto



Estratto catastale



<p>2. Caratteristiche generali del fabbricato:</p> <p>2.1 numero piani fuori terra: 4</p> <p>2.2 numero piani semi/interrati: 0</p> <p>2.3 presenza di cornici: n. 1 materiale: pietra</p> <p>2.4 presenza scale esterne: n. 0 materiale: ---</p> <p>2.5 presenza elementi aggettanti: n. 0 materiale: ---</p> <p>2.6.0 materiale serramenti: legno</p> <p>2.6 tipologia elementi oscuranti: scuri materiale: legno</p> <p>2.7 materiale di finitura delle facciate: intonaco</p> <p>2.8 elementi decorativi in facciata: foro rilevante</p> <p>2.9 materiale di finitura della copertura/tetto: cotto</p> <p>2.10 finitura sottogronda: legno</p> <p>2.11 presenza elementi decorativi sottogronda e tetto: no</p> <p>2.12 stato di conservazione facciate: buono</p> <p>2.13 stato di conservazione copertura/tetto: buono</p>	<p><i>Materiali</i> <i>P - pietra</i> <i>I - intonaco</i> <i>C - calcestruzzo</i> <i>L - legno</i> <i>F - ferro/acciaio</i></p> <p><i>Elementi decorativi</i> <i>F - foro rilevante</i> <i>CP - capitello</i> <i>T - targhe commemorative</i> <i>D - dipinti/affreschi</i> <i>L - lesena</i> <i>M - cornici marcapiano</i></p>
<p>3. Utilizzo dell'edificio:</p> <p>3.1 piano terra: residenza</p> <p>3.2 primo piano: residenza</p> <p>3.3 secondo piano: residenza</p> <p>3.4 terzo piano: residenza</p> <p>3.5 sottotetto: ---</p>	<p><i>Utilizzi</i> <i>R - residenza</i> <i>U - uffici</i> <i>N - negozi</i> <i>C - edificio religioso</i></p>
<p>4. Caratteristiche degli spazi di pertinenza:</p> <p>4.1 tipologia dello spazio di pertinenza: cortile</p> <p>4.2 utilizzo dello spazio di pertinenza: barchessa</p>	<p><i>Pertinenze/utilizzi</i> <i>C - cortile</i> <i>P - parcheggio</i> <i>G - giardino</i> <i>O - orto</i> <i>T - tettoia</i> <i>B - barchessa</i> <i>D - deposito</i> <i>AP - altre pertinenze</i></p>
<p>5. Vincoli:</p> <p>5.1 codice identificativo della Soprintendenza ai beni culturali:</p> <p>5.2 tipo di vincolo dato dalla Soprintendenza: ---</p> <p>5.3 altri vincoli:</p>	
NOTE: 1- 2.7 finitura pietra e intonaco	

6. Fotografie edifici:

Estratto catastale con indicazione punti di scatto



Foto 1



Foto 2



Foto 3



7. Fotografie di particolari di rilievo:

Foto 4



Foto 5



SEZIONE 8: PREVISIONI NORMATIVE

8. Indicazioni normative:

8.1 Categoria di intervento prevista per il fabbricato: R2

8.2 Interventi specifici ammessi:

8.3 Prescrizioni particolari: si raccomanda l'eventuale eliminazione, o modifica, delle superfetazioni prive di valore architettonico

8.4 Categoria di intervento prevista per gli spazi di pertinenza: Rp2

8.5 Interventi specifici ammessi:

8.6 Prescrizioni particolari: si raccomanda di affrontare il tema architettonico e formale anche in chiave contemporanea mantenendo come filo conduttore gli schemi tipologici, i materiali e le cromie della tradizione locale

SEZIONE 1: ANALISI DEL FABBRICATO

1. Caratteristiche identificative dell'edificio:

- 1.1 indirizzo e numero civico: via Passirone, 18
- 1.2 frazione/località: S.Giorgio
- 1.3 comune catastale: Arco
- 1.4 foglio mappa: 20
- 1.5.1 particella: .516
- 1.5.2 particelle aggregate:
- 1.6 data del rilievo: 28/8/2014

Estratto ortofoto



Estratto catastale



<p>2. Caratteristiche generali del fabbricato:</p> <p>2.1 numero piani fuori terra: 4</p> <p>2.2 numero piani semi/interrati: 0</p> <p>2.3 presenza di cornici: n. 1 materiale: pietra</p> <p>2.4 presenza scale esterne: n. 1 materiale: calcestruzzo</p> <p>2.5 presenza elementi aggettanti: n. 3 materiale: calcestruzzo</p> <p>2.6.0 materiale serramenti: vari</p> <p>2.6 tipologia elementi oscuranti: scuri materiale: legno</p> <p>2.7 materiale di finitura delle facciate: intonaco</p> <p>2.8 elementi decorativi in facciata: ---</p> <p>2.9 materiale di finitura della copertura/tetto: cotto</p> <p>2.10 finitura sottogronda: legno</p> <p>2.11 presenza elementi decorativi sottogronda e tetto: no</p> <p>2.12 stato di conservazione facciate: buono</p> <p>2.13 stato di conservazione copertura/tetto: buono</p>	<p><i>Materiali</i> <i>P - pietra</i> <i>I - intonaco</i> <i>C - calcestruzzo</i> <i>L - legno</i> <i>F - ferro/acciaio</i></p> <p><i>Elementi decorativi</i> <i>F - foro rilevante</i> <i>CP - capitello</i> <i>T - targhe commemorative</i> <i>D - dipinti/affreschi</i> <i>L - lesena</i> <i>M - cornici marcapiano</i></p>
<p>3. Utilizzo dell'edificio:</p> <p>3.1 piano terra: garage</p> <p>3.2 primo piano: residenza</p> <p>3.3 secondo piano: residenza</p> <p>3.4 terzo piano: ---</p> <p>3.5 sottotetto: residenza</p>	<p><i>Utilizzi</i> <i>R - residenza</i> <i>U - uffici</i> <i>N - negozi</i> <i>C - edificio religioso</i></p>
<p>4. Caratteristiche degli spazi di pertinenza:</p> <p>4.1 tipologia dello spazio di pertinenza: cortile</p> <p>4.2 utilizzo dello spazio di pertinenza: parcheggio</p>	<p><i>Pertinenze/utilizzi</i> <i>C - cortile</i> <i>P - parcheggio</i> <i>G - giardino</i> <i>O - orto</i> <i>T - tettoia</i> <i>B - barchessa</i> <i>D - deposito</i> <i>AP - altre pertinenze</i></p>
<p>5. Vincoli:</p> <p>5.1 codice identificativo della Soprintendenza ai beni culturali:</p> <p>5.2 tipo di vincolo dato dalla Soprintendenza: ---</p> <p>5.3 altri vincoli:</p>	
NOTE: 1- 2.5 aggetto legno 2- 2.6 finestre legno e alluminio	

6. Fotografie edifici:

Estratto catastale con indicazione punti di scatto



Foto 1



Foto 2



Foto 3



7. Fotografie di particolari di rilievo:

Foto 4



Foto 5



SEZIONE 8: PREVISIONI NORMATIVE

8. Indicazioni normative:

8.1 Categoria di intervento prevista per il fabbricato: R2

8.2 Interventi specifici ammessi:

- Fronti da riqualificare unitariamente individuati con apposita grafia sulle tavole

8.3 Prescrizioni particolari: si raccomanda l'utilizzo di materiali presenti nella tipologia locale evitando soluzioni che ne replichino l'aspetto

8.4 Categoria di intervento prevista per gli spazi di pertinenza: Rp3

8.5 Interventi specifici ammessi:

8.6 Prescrizioni particolari: si raccomanda di affrontare il tema architettonico e formale anche in chiave contemporanea mantenendo come filo conduttore gli schemi tipologici, i materiali e le cromie della tradizione locale

SEZIONE 1: ANALISI DEL FABBRICATO

1. Caratteristiche identificative dell'edificio:

1.1 indirizzo e numero civico: via Passirone

1.2 frazione/località: S.Giorgio

1.3 comune catastale: Arco

1.4 foglio mappa: 20

1.5.1 particella: .514

1.5.2 particelle aggregate:

1.6 data del rilievo: 28/8/2014

Estratto ortofoto



Estratto catastale



<p>2. Caratteristiche generali del fabbricato:</p> <p>2.1 numero piani fuori terra: 4</p> <p>2.2 numero piani semi/interrati: 0</p> <p>2.3 presenza di cornici: n. 1 materiale: pietra</p> <p>2.4 presenza scale esterne: n. 0 materiale: ---</p> <p>2.5 presenza elementi aggettanti: n. 1 materiale: legno</p> <p>2.6.0 materiale serramenti: legno</p> <p>2.6 tipologia elementi oscuranti: scuri materiale: legno</p> <p>2.7 materiale di finitura delle facciate: intonaco</p> <p>2.8 elementi decorativi in facciata: foro rilevante</p> <p>2.9 materiale di finitura della copertura/tetto: cotto</p> <p>2.10 finitura sottogronda: legno</p> <p>2.11 presenza elementi decorativi sottogronda e tetto: no</p> <p>2.12 stato di conservazione facciate: buono</p> <p>2.13 stato di conservazione copertura/tetto: buono</p>	<p><i>Materiali</i> <i>P - pietra</i> <i>I - intonaco</i> <i>C - calcestruzzo</i> <i>L - legno</i> <i>F - ferro/acciaio</i></p> <p><i>Elementi decorativi</i> <i>F - foro rilevante</i> <i>CP - capitello</i> <i>T - targhe commemorative</i> <i>D - dipinti/affreschi</i> <i>L - lesena</i> <i>M - cornici marcapiano</i></p>
<p>3. Utilizzo dell'edificio:</p> <p>3.1 piano terra: residenza</p> <p>3.2 primo piano: residenza</p> <p>3.3 secondo piano: residenza</p> <p>3.4 terzo piano: residenza</p> <p>3.5 sottotetto: ---</p>	<p><i>Utilizzi</i> <i>R - residenza</i> <i>U - uffici</i> <i>N - negozi</i> <i>C - edificio religioso</i></p>
<p>4. Caratteristiche degli spazi di pertinenza:</p> <p>4.1 tipologia dello spazio di pertinenza: cortile</p> <p>4.2 utilizzo dello spazio di pertinenza: parcheggio</p>	<p><i>Pertinenze/utilizzi</i> <i>C - cortile</i> <i>P - parcheggio</i> <i>G - giardino</i> <i>O - orto</i> <i>T - tettoia</i> <i>B - barchessa</i> <i>D - deposito</i> <i>AP - altre pertinenze</i></p>
<p>5. Vincoli:</p> <p>5.1 codice identificativo della Soprintendenza ai beni culturali:</p> <p>5.2 tipo di vincolo dato dalla Soprintendenza: ---</p> <p>5.3 altri vincoli:</p>	
NOTE: ---	

6. Fotografie edifici:

Estratto catastale con indicazione punti di scatto



Foto 1



Foto 2



Foto 3



7. Fotografie di particolari di rilievo:

Foto 4

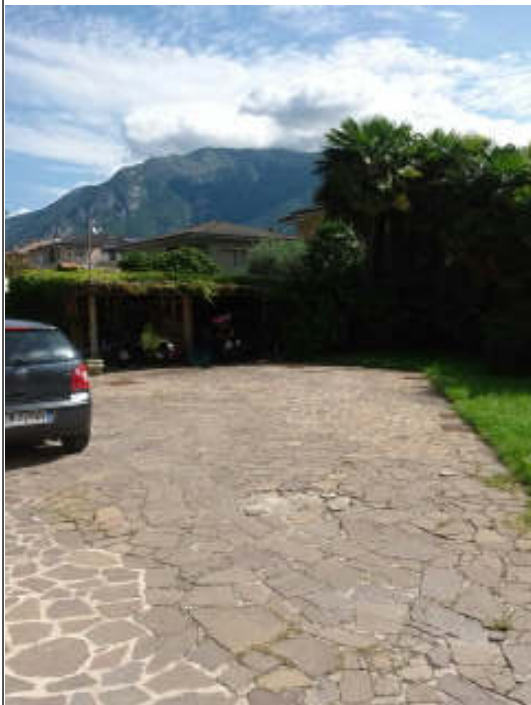


Foto 5



SEZIONE 8: PREVISIONI NORMATIVE

8. Indicazioni normative:

8.1 Categoria di intervento prevista per il fabbricato: R2

8.2 Interventi specifici ammessi:

- Fronti da riqualificare unitariamente individuati con apposita grafia sulle tavole

8.3 Prescrizioni particolari: si raccomanda l'utilizzo di materiali presenti nella tipologia locale evitando soluzioni che ne replichino l'aspetto

8.4 Categoria di intervento prevista per gli spazi di pertinenza: Rp2

8.5 Interventi specifici ammessi:

8.6 Prescrizioni particolari: si raccomanda di affrontare il tema architettonico e formale anche in chiave contemporanea mantenendo come filo conduttore gli schemi tipologici, i materiali e le cromie della tradizione locale

SEZIONE 1: ANALISI DEL FABBRICATO

1. Caratteristiche identificative dell'edificio:

1.1 indirizzo e numero civico: via Passirone

1.2 frazione/località: S.Giorgio

1.3 comune catastale: Arco

1.4 foglio mappa: 20

1.5.1 particella: .522/1

1.5.2 particelle aggregate:

1.6 data del rilievo: 28/8/2014

Estratto ortofoto



Estratto catastale



<p>2. Caratteristiche generali del fabbricato:</p> <p>2.1 numero piani fuori terra: 4</p> <p>2.2 numero piani semi/interrati: 0</p> <p>2.3 presenza di cornici: n. 0 materiale: ---</p> <p>2.4 presenza scale esterne: n. 2 materiale: calcestruzzo</p> <p>2.5 presenza elementi aggettanti: n. 3 materiale: legno</p> <p>2.6.0 materiale serramenti: legno</p> <p>2.6 tipologia elementi oscuranti: scuri materiale: legno</p> <p>2.7 materiale di finitura delle facciate: intonaco</p> <p>2.8 elementi decorativi in facciata: ---</p> <p>2.9 materiale di finitura della copertura/tetto: cotto</p> <p>2.10 finitura sottogronda: legno</p> <p>2.11 presenza elementi decorativi sottogronda e tetto: no</p> <p>2.12 stato di conservazione facciate: ottimo</p> <p>2.13 stato di conservazione copertura/tetto: ottimo</p>	<p><i>Materiali</i> <i>P - pietra</i> <i>I - intonaco</i> <i>C - calcestruzzo</i> <i>L - legno</i> <i>F - ferro/acciaio</i></p> <p><i>Elementi decorativi</i> <i>F - foro rilevante</i> <i>CP - capitello</i> <i>T - targhe commemorative</i> <i>D - dipinti/affreschi</i> <i>L - lesena</i> <i>M - cornici marcapiano</i></p>
<p>3. Utilizzo dell'edificio:</p> <p>3.1 piano terra: residenza</p> <p>3.2 primo piano: residenza</p> <p>3.3 secondo piano: residenza</p> <p>3.4 terzo piano: residenza</p> <p>3.5 sottotetto: ---</p>	<p><i>Utilizzi</i> <i>R - residenza</i> <i>U - uffici</i> <i>N - negozi</i> <i>C - edificio religioso</i></p>
<p>4. Caratteristiche degli spazi di pertinenza:</p> <p>4.1 tipologia dello spazio di pertinenza: parcheggio</p> <p>4.2 utilizzo dello spazio di pertinenza: parcheggio</p>	<p><i>Pertinenze/utilizzi</i> <i>C - cortile</i> <i>P - parcheggio</i> <i>G - giardino</i> <i>O - orto</i> <i>T - tettoia</i> <i>B - barchessa</i> <i>D - deposito</i> <i>AP - altre pertinenze</i></p>
<p>5. Vincoli:</p> <p>5.1 codice identificativo della Soprintendenza ai beni culturali:</p> <p>5.2 tipo di vincolo dato dalla Soprintendenza: ---</p> <p>5.3 altri vincoli:</p>	
NOTE: ---	

6. Fotografie edifici:

Estratto catastale con indicazione punti di scatto



Foto 1



Foto 2



Foto 3



7. Fotografie di particolari di rilievo:

Foto 4



Foto 5



SEZIONE 8: PREVISIONI NORMATIVE

8. Indicazioni normative:

8.1 Categoria di intervento prevista per il fabbricato: R2

8.2 Interventi specifici ammessi:

- Fronti da riqualificare unitariamente individuati con apposita grafia sulle tavole

8.3 Prescrizioni particolari: si raccomanda l'utilizzo di materiali presenti nella tipologia locale evitando soluzioni che ne replichino l'aspetto

8.4 Categoria di intervento prevista per gli spazi di pertinenza: Rp3

8.5 Interventi specifici ammessi:

8.6 Prescrizioni particolari: si raccomanda di affrontare il tema architettonico e formale anche in chiave contemporanea mantenendo come filo conduttore gli schemi tipologici, i materiali e le cromie della tradizione locale

SEZIONE 1: ANALISI DEL FABBRICATO

1. Caratteristiche identificative dell'edificio:

1.1 indirizzo e numero civico: via Passirone, 32

1.2 frazione/località: S.Giorgio

1.3 comune catastale: Arco

1.4 foglio mappa: 20

1.5.1 particella: .522/2

1.5.2 particelle aggregate:

1.6 data del rilievo: 28/8/2014

Estratto ortofoto



Estratto catastale



<p>2. Caratteristiche generali del fabbricato:</p> <p>2.1 numero piani fuori terra: 4</p> <p>2.2 numero piani semi/interrati: 0</p> <p>2.3 presenza di cornici: n. 1 materiale: pietra</p> <p>2.4 presenza scale esterne: n. 1 materiale: calcestruzzo</p> <p>2.5 presenza elementi aggettanti: n. 2 materiale: calcestruzzo</p> <p>2.6.0 materiale serramenti: legno</p> <p>2.6 tipologia elementi oscuranti: scuri materiale: legno</p> <p>2.7 materiale di finitura delle facciate: intonaco</p> <p>2.8 elementi decorativi in facciata: foro rilevante</p> <p>2.9 materiale di finitura della copertura/tetto: cotto</p> <p>2.10 finitura sottogronda: legno</p> <p>2.11 presenza elementi decorativi sottogronda e tetto: no</p> <p>2.12 stato di conservazione facciate: discreto</p> <p>2.13 stato di conservazione copertura/tetto: discreto</p>	<p><i>Materiali</i> <i>P - pietra</i> <i>I - intonaco</i> <i>C - calcestruzzo</i> <i>L - legno</i> <i>F - ferro/acciaio</i></p> <p><i>Elementi decorativi</i> <i>F - foro rilevante</i> <i>CP - capitello</i> <i>T - targhe commemorative</i> <i>D - dipinti/affreschi</i> <i>L - lesena</i> <i>M - cornici marcapiano</i></p>
<p>3. Utilizzo dell'edificio:</p> <p>3.1 piano terra: residenza</p> <p>3.2 primo piano: residenza</p> <p>3.3 secondo piano: residenza</p> <p>3.4 terzo piano: ---</p> <p>3.5 sottotetto: residenza</p>	<p><i>Utilizzi</i> <i>R - residenza</i> <i>U - uffici</i> <i>N - negozi</i> <i>C - edificio religioso</i></p>
<p>4. Caratteristiche degli spazi di pertinenza:</p> <p>4.1 tipologia dello spazio di pertinenza: cortile</p> <p>4.2 utilizzo dello spazio di pertinenza: parcheggio</p>	<p><i>Pertinenze/utilizzi</i> <i>C - cortile</i> <i>P - parcheggio</i> <i>G - giardino</i> <i>O - orto</i> <i>T - tettoia</i> <i>B - barchessa</i> <i>D - deposito</i> <i>AP - altre pertinenze</i></p>
<p>5. Vincoli:</p> <p>5.1 codice identificativo della Soprintendenza ai beni culturali:</p> <p>5.2 tipo di vincolo dato dalla Soprintendenza: ---</p> <p>5.3 altri vincoli:</p>	
NOTE: ---	

6. Fotografie edifici:

Estratto catastale con indicazione punti di scatto



Foto 1



Foto 2



Foto 3



7. Fotografie di particolari di rilievo:

Foto 4



Foto 5



SEZIONE 8: PREVISIONI NORMATIVE

8. Indicazioni normative:

8.1 Categoria di intervento prevista per il fabbricato: R2

8.2 Interventi specifici ammessi:

- Fronti da riqualificare unitariamente individuati con apposita grafia sulle tavole

8.3 Prescrizioni particolari: si raccomanda l'utilizzo di materiali presenti nella tipologia locale evitando soluzioni che ne replichino l'aspetto

8.4 Categoria di intervento prevista per gli spazi di pertinenza: Rp3

8.5 Interventi specifici ammessi:

8.6 Prescrizioni particolari: si raccomanda di affrontare il tema architettonico e formale anche in chiave contemporanea mantenendo come filo conduttore gli schemi tipologici, i materiali e le cromie della tradizione locale

SEZIONE 1: ANALISI DEL FABBRICATO

1. Caratteristiche identificative dell'edificio:

1.1 indirizzo e numero civico: via Passirone, 28

1.2 frazione/località: S.Giorgio

1.3 comune catastale: Arco

1.4 foglio mappa: 20

1.5.1 particella: .521

1.5.2 particelle aggregate:

1.6 data del rilievo: 28/8/2014

Estratto ortofoto



Estratto catastale



<p>2. Caratteristiche generali del fabbricato:</p> <p>2.1 numero piani fuori terra: 4</p> <p>2.2 numero piani semi/interrati: 0</p> <p>2.3 presenza di cornici: n. 1 materiale: pietra</p> <p>2.4 presenza scale esterne: n. 1 materiale: ferro/acciaio</p> <p>2.5 presenza elementi aggettanti: n. 2 materiale: legno</p> <p>2.6.0 materiale serramenti: legno</p> <p>2.6 tipologia elementi oscuranti: scuri materiale: legno</p> <p>2.7 materiale di finitura delle facciate: intonaco</p> <p>2.8 elementi decorativi in facciata: ---</p> <p>2.9 materiale di finitura della copertura/tetto: cotto</p> <p>2.10 finitura sottogronda: legno</p> <p>2.11 presenza elementi decorativi sottogronda e tetto: no</p> <p>2.12 stato di conservazione facciate: ottimo</p> <p>2.13 stato di conservazione copertura/tetto: ottimo</p>	<p><i>Materiali</i> <i>P - pietra</i> <i>I - intonaco</i> <i>C - calcestruzzo</i> <i>L - legno</i> <i>F - ferro/acciaio</i></p> <p><i>Elementi decorativi</i> <i>F - foro rilevante</i> <i>CP - capitello</i> <i>T - targhe commemorative</i> <i>D - dipinti/affreschi</i> <i>L - lesena</i> <i>M - cornici marcapiano</i></p>
<p>3. Utilizzo dell'edificio:</p> <p>3.1 piano terra: garage</p> <p>3.2 primo piano: residenza</p> <p>3.3 secondo piano: residenza</p> <p>3.4 terzo piano: ---</p> <p>3.5 sottotetto: residenza</p>	<p><i>Utilizzi</i> <i>R - residenza</i> <i>U - uffici</i> <i>N - negozi</i> <i>C - edificio religioso</i></p>
<p>4. Caratteristiche degli spazi di pertinenza:</p> <p>4.1 tipologia dello spazio di pertinenza: cortile</p> <p>4.2 utilizzo dello spazio di pertinenza: parcheggio</p>	<p><i>Pertinenze/utilizzi</i> <i>C - cortile</i> <i>P - parcheggio</i> <i>G - giardino</i> <i>O - orto</i> <i>T - tettoia</i> <i>B - barchessa</i> <i>D - deposito</i> <i>AP - altre pertinenze</i></p>
<p>5. Vincoli:</p> <p>5.1 codice identificativo della Soprintendenza ai beni culturali:</p> <p>5.2 tipo di vincolo dato dalla Soprintendenza: ---</p> <p>5.3 altri vincoli:</p>	
NOTE: ---	

6. Fotografie edifici:

Estratto catastale con indicazione punti di scatto



Foto 1



Foto 2



Foto 3



7. Fotografie di particolari di rilievo:

Foto 4



Foto 5



SEZIONE 8: PREVISIONI NORMATIVE

8. Indicazioni normative:

8.1 Categoria di intervento prevista per il fabbricato: R2

8.2 Interventi specifici ammessi:

- Fronti da riqualificare unitariamente individuati con apposita grafia sulle tavole

8.3 Prescrizioni particolari: si raccomanda l'utilizzo di materiali presenti nella tipologia locale evitando soluzioni che ne replichino l'aspetto

8.4 Categoria di intervento prevista per gli spazi di pertinenza: Rp3

8.5 Interventi specifici ammessi:

8.6 Prescrizioni particolari: si raccomanda di affrontare il tema architettonico e formale anche in chiave contemporanea mantenendo come filo conduttore gli schemi tipologici, i materiali e le cromie della tradizione locale

SEZIONE 1: ANALISI DEL FABBRICATO

1. Caratteristiche identificative dell'edificio:

- 1.1 indirizzo e numero civico: via Passirone, 46
- 1.2 frazione/località: S.Giorgio
- 1.3 comune catastale: Arco
- 1.4 foglio mappa: 20
- 1.5.1 particella: .520
- 1.5.2 particelle aggregate: .521
- 1.6 data del rilievo: 28/8/2014

Estratto ortofoto



Estratto catastale



<p>2. Caratteristiche generali del fabbricato:</p> <p>2.1 numero piani fuori terra: 4</p> <p>2.2 numero piani semi/interrati: 0</p> <p>2.3 presenza di cornici: n. 1 materiale: calcestruzzo</p> <p>2.4 presenza scale esterne: n. 1 materiale: calcestruzzo</p> <p>2.5 presenza elementi aggettanti: n. 5 materiale: calcestruzzo</p> <p>2.6.0 materiale serramenti: vari</p> <p>2.6 tipologia elementi oscuranti: scuri materiale: legno</p> <p>2.7 materiale di finitura delle facciate: intonaco</p> <p>2.8 elementi decorativi in facciata: ---</p> <p>2.9 materiale di finitura della copertura/tetto: cotto</p> <p>2.10 finitura sottogronda: legno</p> <p>2.11 presenza elementi decorativi sottogronda e tetto: no</p> <p>2.12 stato di conservazione facciate: buono</p> <p>2.13 stato di conservazione copertura/tetto: buono</p>	<p><i>Materiali</i> <i>P - pietra</i> <i>I - intonaco</i> <i>C - calcestruzzo</i> <i>L - legno</i> <i>F - ferro/acciaio</i></p> <p><i>Elementi decorativi</i> <i>F - foro rilevante</i> <i>CP - capitello</i> <i>T - targhe commemorative</i> <i>D - dipinti/affreschi</i> <i>L - lesena</i> <i>M - cornici marcapiano</i></p>
<p>3. Utilizzo dell'edificio:</p> <p>3.1 piano terra: residenza</p> <p>3.2 primo piano: residenza</p> <p>3.3 secondo piano: residenza</p> <p>3.4 terzo piano: ---</p> <p>3.5 sottotetto: residenza</p>	<p><i>Utilizzi</i> <i>R - residenza</i> <i>U - uffici</i> <i>N - negozi</i> <i>C - edificio religioso</i></p>
<p>4. Caratteristiche degli spazi di pertinenza:</p> <p>4.1 tipologia dello spazio di pertinenza: cortile</p> <p>4.2 utilizzo dello spazio di pertinenza: parcheggio</p>	<p><i>Pertinenze/utilizzi</i> <i>C - cortile</i> <i>P - parcheggio</i> <i>G - giardino</i> <i>O - orto</i> <i>T - tettoia</i> <i>B - barchessa</i> <i>D - deposito</i> <i>AP - altre pertinenze</i></p>
<p>5. Vincoli:</p> <p>5.1 codice identificativo della Soprintendenza ai beni culturali:</p> <p>5.2 tipo di vincolo dato dalla Soprintendenza: ---</p> <p>5.3 altri vincoli:</p>	
NOTE: 1- 2.6 finestre legno, alluminio e PVC	

6. Fotografie edifici:

Estratto catastale con indicazione punti di scatto



Foto 1



Foto 2



Foto 3



7. Fotografie di particolari di rilievo:

Foto 4



Foto 5



SEZIONE 8: PREVISIONI NORMATIVE

8. Indicazioni normative:

8.1 Categoria di intervento prevista per il fabbricato: R2

8.2 Interventi specifici ammessi:

- Fronti da riqualificare unitariamente individuati con apposita grafia sulle tavole

8.3 Prescrizioni particolari: si raccomanda l'utilizzo di materiali presenti nella tipologia locale evitando soluzioni che ne replichino l'aspetto

8.4 Categoria di intervento prevista per gli spazi di pertinenza: Rp3

8.5 Interventi specifici ammessi:

8.6 Prescrizioni particolari: si raccomanda di affrontare il tema architettonico e formale anche in chiave contemporanea mantenendo come filo conduttore gli schemi tipologici, i materiali e le cromie della tradizione locale

SEZIONE 1: ANALISI DEL FABBRICATO

1. Caratteristiche identificative dell'edificio:

1.1 indirizzo e numero civico: via Passirone, 50

1.2 frazione/località: S.Giorgio

1.3 comune catastale: Arco

1.4 foglio mappa: 20

1.5.1 particella: .508

1.5.2 particelle aggregate:

1.6 data del rilievo: 28/8/2014

Estratto ortofoto



Estratto catastale



<p>2. Caratteristiche generali del fabbricato:</p> <p>2.1 numero piani fuori terra: 4</p> <p>2.2 numero piani semi/interrati: 0</p> <p>2.3 presenza di cornici: n. 1 materiale: pietra</p> <p>2.4 presenza scale esterne: n. 1 materiale: calcestruzzo</p> <p>2.5 presenza elementi aggettanti: n. 4 materiale: calcestruzzo</p> <p>2.6.0 materiale serramenti: vari</p> <p>2.6 tipologia elementi oscuranti: scuri materiale: legno</p> <p>2.7 materiale di finitura delle facciate: intonaco</p> <p>2.8 elementi decorativi in facciata: foro rilevante</p> <p>2.9 materiale di finitura della copertura/tetto: cotto</p> <p>2.10 finitura sottogronda: legno</p> <p>2.11 presenza elementi decorativi sottogronda e tetto: no</p> <p>2.12 stato di conservazione facciate: ottimo</p> <p>2.13 stato di conservazione copertura/tetto: ottimo</p>	<p><i>Materiali</i> <i>P - pietra</i> <i>I - intonaco</i> <i>C - calcestruzzo</i> <i>L - legno</i> <i>F - ferro/acciaio</i></p> <p><i>Elementi decorativi</i> <i>F - foro rilevante</i> <i>CP - capitello</i> <i>T - targhe commemorative</i> <i>D - dipinti/affreschi</i> <i>L - lesena</i> <i>M - cornici marcapiano</i></p>
<p>3. Utilizzo dell'edificio:</p> <p>3.1 piano terra: residenza</p> <p>3.2 primo piano: residenza</p> <p>3.3 secondo piano: residenza</p> <p>3.4 terzo piano: residenza</p> <p>3.5 sottotetto: ---</p>	<p><i>Utilizzi</i> <i>R - residenza</i> <i>U - uffici</i> <i>N - negozi</i> <i>C - edificio religioso</i></p>
<p>4. Caratteristiche degli spazi di pertinenza:</p> <p>4.1 tipologia dello spazio di pertinenza: cortile</p> <p>4.2 utilizzo dello spazio di pertinenza: cortile</p>	<p><i>Pertinenze/utilizzi</i> <i>C - cortile</i> <i>P - parcheggio</i> <i>G - giardino</i> <i>O - orto</i> <i>T - tettoia</i> <i>B - barchessa</i> <i>D - deposito</i> <i>AP - altre pertinenze</i></p>
<p>5. Vincoli:</p> <p>5.1 codice identificativo della Soprintendenza ai beni culturali:</p> <p>5.2 tipo di vincolo dato dalla Soprintendenza: ---</p> <p>5.3 altri vincoli:</p>	
NOTE: 1- 2.5 aggetto legno 2- 2.6 finestre legno e alluminio	

6. Fotografie edifici:

Estratto catastale con indicazione punti di scatto



Foto 1



Foto 2



Foto 3



7. Fotografie di particolari di rilievo:

Foto 4



Foto 5



SEZIONE 8: PREVISIONI NORMATIVE

8. Indicazioni normative:

8.1 Categoria di intervento prevista per il fabbricato: R2

8.2 Interventi specifici ammessi:

- Fronti da riqualificare unitariamente individuati con apposita grafia sulle tavole

8.3 Prescrizioni particolari: si raccomanda l'utilizzo di materiali presenti nella tipologia locale evitando soluzioni che ne replichino l'aspetto

8.4 Categoria di intervento prevista per gli spazi di pertinenza: Rp3

8.5 Interventi specifici ammessi:

8.6 Prescrizioni particolari: si raccomanda di affrontare il tema architettonico e formale anche in chiave contemporanea mantenendo come filo conduttore gli schemi tipologici, i materiali e le cromie della tradizione locale

SEZIONE 1: ANALISI DEL FABBRICATO

1. Caratteristiche identificative dell'edificio:

1.1 indirizzo e numero civico: via Achille Leoni

1.2 frazione/località: S.Giorgio

1.3 comune catastale: Arco

1.4 foglio mappa: 20

1.5.1 particella: .512/1

1.5.2 particelle aggregate: .512/5

1.6 data del rilievo: 28/8/2014

Estratto ortofoto



Estratto catastale



<p>2. Caratteristiche generali del fabbricato:</p> <p>2.1 numero piani fuori terra: 4</p> <p>2.2 numero piani semi/interrati: 0</p> <p>2.3 presenza di cornici: n. 1 materiale: pietra</p> <p>2.4 presenza scale esterne: n. 1 materiale: calcestruzzo</p> <p>2.5 presenza elementi aggettanti: n. 1 materiale: calcestruzzo</p> <p>2.6.0 materiale serramenti: legno</p> <p>2.6 tipologia elementi oscuranti: scuri materiale: legno</p> <p>2.7 materiale di finitura delle facciate: intonaco</p> <p>2.8 elementi decorativi in facciata: ---</p> <p>2.9 materiale di finitura della copertura/tetto: cotto</p> <p>2.10 finitura sottogronda: legno</p> <p>2.11 presenza elementi decorativi sottogronda e tetto: no</p> <p>2.12 stato di conservazione facciate: discreto</p> <p>2.13 stato di conservazione copertura/tetto: discreto</p>	<p><i>Materiali</i> <i>P - pietra</i> <i>I - intonaco</i> <i>C - calcestruzzo</i> <i>L - legno</i> <i>F - ferro/acciaio</i></p> <p><i>Elementi decorativi</i> <i>F - foro rilevante</i> <i>CP - capitello</i> <i>T - targhe commemorative</i> <i>D - dipinti/affreschi</i> <i>L - lesena</i> <i>M - cornici marcapiano</i></p>
<p>3. Utilizzo dell'edificio:</p> <p>3.1 piano terra: residenza</p> <p>3.2 primo piano: residenza</p> <p>3.3 secondo piano: residenza</p> <p>3.4 terzo piano: residenza</p> <p>3.5 sottotetto: ---</p>	<p><i>Utilizzi</i> <i>R - residenza</i> <i>U - uffici</i> <i>N - negozi</i> <i>C - edificio religioso</i></p>
<p>4. Caratteristiche degli spazi di pertinenza:</p> <p>4.1 tipologia dello spazio di pertinenza: cortile</p> <p>4.2 utilizzo dello spazio di pertinenza: parcheggio</p>	<p><i>Pertinenze/utilizzi</i> <i>C - cortile</i> <i>P - parcheggio</i> <i>G - giardino</i> <i>O - orto</i> <i>T - tettoia</i> <i>B - barchessa</i> <i>D - deposito</i> <i>AP - altre pertinenze</i></p>
<p>5. Vincoli:</p> <p>5.1 codice identificativo della Soprintendenza ai beni culturali:</p> <p>5.2 tipo di vincolo dato dalla Soprintendenza: ---</p> <p>5.3 altri vincoli:</p>	
NOTE: ---	

6. Fotografie edifici:

Estratto catastale con indicazione punti di scatto



Foto 1



Foto 2



Foto 3



7. Fotografie di particolari di rilievo:

Foto 4



Foto 5



SEZIONE 8: PREVISIONI NORMATIVE

8. Indicazioni normative:

8.1 Categoria di intervento prevista per il fabbricato: R2

8.2 Interventi specifici ammessi:

- Fronti che costituiscono valore di insieme individuati con apposita grafia sulle tavole

8.3 Prescrizioni particolari: si raccomanda l'eventuale eliminazione, o modifica, delle superfetazioni prive di valore architettonico

8.4 Categoria di intervento prevista per gli spazi di pertinenza: Rp3

8.5 Interventi specifici ammessi:

8.6 Prescrizioni particolari: si raccomanda di affrontare il tema architettonico e formale anche in chiave contemporanea mantenendo come filo conduttore gli schemi tipologici, i materiali e le cromie della tradizione locale

SEZIONE 1: ANALISI DEL FABBRICATO

1. Caratteristiche identificative dell'edificio:

1.1 indirizzo e numero civico: via Passirone, 54

1.2 frazione/località: S.Giorgio

1.3 comune catastale: Arco

1.4 foglio mappa: 20

1.5.1 particella: .506

1.5.2 particelle aggregate:

1.6 data del rilievo: 28/8/2014

Estratto ortofoto



Estratto catastale



<p>2. Caratteristiche generali del fabbricato:</p> <p>2.1 numero piani fuori terra: 2</p> <p>2.2 numero piani semi/interrati: 0</p> <p>2.3 presenza di cornici: n. 0 materiale: ---</p> <p>2.4 presenza scale esterne: n. 1 materiale: calcestruzzo</p> <p>2.5 presenza elementi aggettanti: n. 1 materiale: calcestruzzo</p> <p>2.6.0 materiale serramenti: legno</p> <p>2.6 tipologia elementi oscuranti: scuri materiale: legno</p> <p>2.7 materiale di finitura delle facciate: intonaco</p> <p>2.8 elementi decorativi in facciata: ---</p> <p>2.9 materiale di finitura della copertura/tetto: cotto</p> <p>2.10 finitura sottogronda: legno</p> <p>2.11 presenza elementi decorativi sottogronda e tetto: no</p> <p>2.12 stato di conservazione facciate: discreto</p> <p>2.13 stato di conservazione copertura/tetto: discreto</p>	<p><i>Materiali</i> <i>P - pietra</i> <i>I - intonaco</i> <i>C - calcestruzzo</i> <i>L - legno</i> <i>F - ferro/acciaio</i></p> <p><i>Elementi decorativi</i> <i>F - foro rilevante</i> <i>CP - capitello</i> <i>T - targhe commemorative</i> <i>D - dipinti/affreschi</i> <i>L - lesena</i> <i>M - cornici marcapiano</i></p>
<p>3. Utilizzo dell'edificio:</p> <p>3.1 piano terra: residenza</p> <p>3.2 primo piano: residenza</p> <p>3.3 secondo piano: ---</p> <p>3.4 terzo piano: ---</p> <p>3.5 sottotetto: ---</p>	<p><i>Utilizzi</i> <i>R - residenza</i> <i>U - uffici</i> <i>N - negozi</i> <i>C - edificio religioso</i></p>
<p>4. Caratteristiche degli spazi di pertinenza:</p> <p>4.1 tipologia dello spazio di pertinenza: parcheggio</p> <p>4.2 utilizzo dello spazio di pertinenza: parcheggio</p>	<p><i>Pertinenze/utilizzi</i> <i>C - cortile</i> <i>P - parcheggio</i> <i>G - giardino</i> <i>O - orto</i> <i>T - tettoia</i> <i>B - barchessa</i> <i>D - deposito</i> <i>AP - altre pertinenze</i></p>
<p>5. Vincoli:</p> <p>5.1 codice identificativo della Soprintendenza ai beni culturali:</p> <p>5.2 tipo di vincolo dato dalla Soprintendenza: ---</p> <p>5.3 altri vincoli:</p>	
NOTE: ---	

6. Fotografie edifici:

Estratto catastale con indicazione punti di scatto



Foto 1



Foto 2



Foto 3



7. Fotografie di particolari di rilievo:

Foto 4



Foto 5



SEZIONE 8: PREVISIONI NORMATIVE

8. Indicazioni normative:

8.1 Categoria di intervento prevista per il fabbricato: R3

8.2 Interventi specifici ammessi:

- Fronti che costituiscono valore di insieme individuati con apposita grafia sulle tavole

8.3 Prescrizioni particolari: si raccomanda di affrontare il tema architettonico e formale anche in chiave contemporanea mantenendo come filo conduttore gli schemi tipologici, i materiali e le cromie della tradizione locale

8.4 Categoria di intervento prevista per gli spazi di pertinenza: Rp3

8.5 Interventi specifici ammessi:

8.6 Prescrizioni particolari: si raccomanda di affrontare il tema architettonico e formale anche in chiave contemporanea mantenendo come filo conduttore gli schemi tipologici, i materiali e le cromie della tradizione locale

SEZIONE 1: ANALISI DEL FABBRICATO**1. Caratteristiche identificative dell'edificio:**

1.1 indirizzo e numero civico: via Piave, 4

1.2 frazione/località: S.Giorgio

1.3 comune catastale: Arco

1.4 foglio mappa: 20

1.5.1 particella: .506

1.5.2 particelle aggregate:

1.6 data del rilievo: 25/8/2015

Estratto ortofoto



Estratto catastale



<p>2. Caratteristiche generali del fabbricato:</p> <p>2.1 numero piani fuori terra: 4</p> <p>2.2 numero piani semi/interrati: 0</p> <p>2.3 presenza di cornici: n. 1 materiale: pietra</p> <p>2.4 presenza scale esterne: n. 1 materiale: calcestruzzo</p> <p>2.5 presenza elementi aggettanti: n. 1 materiale: calcestruzzo</p> <p>2.6.0 materiale serramenti: vari</p> <p>2.6 tipologia elementi oscuranti: scuri materiale: legno</p> <p>2.7 materiale di finitura delle facciate: intonaco</p> <p>2.8 elementi decorativi in facciata: ---</p> <p>2.9 materiale di finitura della copertura/tetto: cotto</p> <p>2.10 finitura sottogronda: legno</p> <p>2.11 presenza elementi decorativi sottogronda e tetto: no</p> <p>2.12 stato di conservazione facciate: discreto</p> <p>2.13 stato di conservazione copertura/tetto: discreto</p>	<p><i>Materiali</i> <i>P - pietra</i> <i>I - intonaco</i> <i>C - calcestruzzo</i> <i>L - legno</i> <i>F - ferro/acciaio</i></p> <p><i>Elementi decorativi</i> <i>F - foro rilevante</i> <i>CP - capitello</i> <i>T - targhe commemorative</i> <i>D - dipinti/affreschi</i> <i>L - lesena</i> <i>M - cornici marcapiano</i></p>
<p>3. Utilizzo dell'edificio:</p> <p>3.1 piano terra: residenza</p> <p>3.2 primo piano: residenza</p> <p>3.3 secondo piano: residenza</p> <p>3.4 terzo piano: ---</p> <p>3.5 sottotetto: residenza</p>	<p><i>Utilizzi</i> <i>R - residenza</i> <i>U - uffici</i> <i>N - negozi</i> <i>C - edificio religioso</i></p>
<p>4. Caratteristiche degli spazi di pertinenza:</p> <p>4.1 tipologia dello spazio di pertinenza: cortile</p> <p>4.2 utilizzo dello spazio di pertinenza: cortile</p>	<p><i>Pertinenze/utilizzi</i> <i>C - cortile</i> <i>P - parcheggio</i> <i>G - giardino</i> <i>O - orto</i> <i>T - tettoia</i> <i>B - barchessa</i> <i>D - deposito</i> <i>AP - altre pertinenze</i></p>
<p>5. Vincoli:</p> <p>5.1 codice identificativo della Soprintendenza ai beni culturali:</p> <p>5.2 tipo di vincolo dato dalla Soprintendenza: ---</p> <p>5.3 altri vincoli:</p>	
NOTE: 1- 2.6 finestre legno e alluminio	

6. Fotografie edifici:

Estratto catastale con indicazione punti di scatto



Foto 1



Foto 2



Foto 3



7. Fotografie di particolari di rilievo:

Foto 4



Foto 5

SEZIONE 8: PREVISIONI NORMATIVE

8. Indicazioni normative:

8.1 Categoria di intervento prevista per il fabbricato: R2

8.2 Interventi specifici ammessi:

- Fronti da riqualificare unitariamente individuati con apposita grafia sulle tavole

8.3 Prescrizioni particolari: si raccomanda l'utilizzo di materiali presenti nella tipologia locale evitando soluzioni che ne replichino l'aspetto

8.4 Categoria di intervento prevista per gli spazi di pertinenza: Rp3

8.5 Interventi specifici ammessi:

8.6 Prescrizioni particolari: si raccomanda di affrontare il tema architettonico e formale anche in chiave contemporanea mantenendo come filo conduttore gli schemi tipologici, i materiali e le cromie della tradizione locale

SEZIONE 1: ANALISI DEL FABBRICATO

1. Caratteristiche identificative dell'edificio:

1.1 indirizzo e numero civico: via Passirone

1.2 frazione/località: S.Giorgio

1.3 comune catastale: Arco

1.4 foglio mappa: 20

1.5.1 particella: .504

1.5.2 particelle aggregate: .503

1.6 data del rilievo: 28/8/2014

Estratto ortofoto



Estratto catastale



<p>2. Caratteristiche generali del fabbricato:</p> <p>2.1 numero piani fuori terra: 5</p> <p>2.2 numero piani semi/interrati: 0</p> <p>2.3 presenza di cornici: n. 1 materiale: pietra</p> <p>2.4 presenza scale esterne: n. 1 materiale: calcestruzzo</p> <p>2.5 presenza elementi aggettanti: n. 2 materiale: calcestruzzo</p> <p>2.6.0 materiale serramenti: legno</p> <p>2.6 tipologia elementi oscuranti: scuri materiale: legno</p> <p>2.7 materiale di finitura delle facciate: intonaco</p> <p>2.8 elementi decorativi in facciata: foro rilevante</p> <p>2.9 materiale di finitura della copertura/tetto: cotto</p> <p>2.10 finitura sottogronda: legno</p> <p>2.11 presenza elementi decorativi sottogronda e tetto: no</p> <p>2.12 stato di conservazione facciate: discreto</p> <p>2.13 stato di conservazione copertura/tetto: buono</p>	<p><i>Materiali</i> <i>P - pietra</i> <i>I - intonaco</i> <i>C - calcestruzzo</i> <i>L - legno</i> <i>F - ferro/acciaio</i></p> <p><i>Elementi decorativi</i> <i>F - foro rilevante</i> <i>CP - capitello</i> <i>T - targhe commemorative</i> <i>D - dipinti/affreschi</i> <i>L - lesena</i> <i>M - cornici marcapiano</i></p>
<p>3. Utilizzo dell'edificio:</p> <p>3.1 piano terra: residenza</p> <p>3.2 primo piano: residenza</p> <p>3.3 secondo piano: residenza</p> <p>3.4 terzo piano: residenza</p> <p>3.5 sottotetto: residenza</p>	<p><i>Utilizzi</i> <i>R - residenza</i> <i>U - uffici</i> <i>N - negozi</i> <i>C - edificio religioso</i></p>
<p>4. Caratteristiche degli spazi di pertinenza:</p> <p>4.1 tipologia dello spazio di pertinenza: parcheggio</p> <p>4.2 utilizzo dello spazio di pertinenza: parcheggio</p>	<p><i>Pertinenze/utilizzi</i> <i>C - cortile</i> <i>P - parcheggio</i> <i>G - giardino</i> <i>O - orto</i> <i>T - tettoia</i> <i>B - barchessa</i> <i>D - deposito</i> <i>AP - altre pertinenze</i></p>
<p>5. Vincoli:</p> <p>5.1 codice identificativo della Soprintendenza ai beni culturali:</p> <p>5.2 tipo di vincolo dato dalla Soprintendenza: ---</p> <p>5.3 altri vincoli:</p>	
NOTE: ---	

6. Fotografie edifici:

Estratto catastale con indicazione punti di scatto



Foto 1



Foto 2



Foto 3



7. Fotografie di particolari di rilievo:

Foto 4



Foto 5



SEZIONE 8: PREVISIONI NORMATIVE

8. Indicazioni normative:

8.1 Categoria di intervento prevista per il fabbricato: R2

8.2 Interventi specifici ammessi:

- Fronti da riqualificare unitariamente individuati con apposita grafia sulle tavole
- art.105 L.P. 4 agosto 2015 n.15 NON APPLICABILE

8.3 Prescrizioni particolari: si raccomanda l'utilizzo di materiali presenti nella tipologia locale evitando soluzioni che ne replichino l'aspetto

8.4 Categoria di intervento prevista per gli spazi di pertinenza: Rp3

8.5 Interventi specifici ammessi:

8.6 Prescrizioni particolari: si raccomanda di affrontare il tema architettonico e formale anche in chiave contemporanea mantenendo come filo conduttore gli schemi tipologici, i materiali e le cromie della tradizione locale

SEZIONE 1: ANALISI DEL FABBRICATO

1. Caratteristiche identificative dell'edificio:

1.1 indirizzo e numero civico: via Passirone, 62

1.2 frazione/località: S.Giorgio

1.3 comune catastale: Arco

1.4 foglio mappa: 20

1.5.1 particella: .502

1.5.2 particelle aggregate:

1.6 data del rilievo: 28/8/2014

Estratto ortofoto



Estratto catastale



<p>2. Caratteristiche generali del fabbricato:</p> <p>2.1 numero piani fuori terra: 4</p> <p>2.2 numero piani semi/interrati: 0</p> <p>2.3 presenza di cornici: n. 1 materiale: pietra</p> <p>2.4 presenza scale esterne: n. 1 materiale: calcestruzzo</p> <p>2.5 presenza elementi aggettanti: n. 5 materiale: calcestruzzo</p> <p>2.6.0 materiale serramenti: vari</p> <p>2.6 tipologia elementi oscuranti: scuri materiale: legno</p> <p>2.7 materiale di finitura delle facciate: intonaco</p> <p>2.8 elementi decorativi in facciata: foro rilevante</p> <p>2.9 materiale di finitura della copertura/tetto: cotto</p> <p>2.10 finitura sottogronda: legno</p> <p>2.11 presenza elementi decorativi sottogronda e tetto: no</p> <p>2.12 stato di conservazione facciate: discreto</p> <p>2.13 stato di conservazione copertura/tetto: buono</p>	<p><i>Materiali</i> <i>P - pietra</i> <i>I - intonaco</i> <i>C - calcestruzzo</i> <i>L - legno</i> <i>F - ferro/acciaio</i></p> <p><i>Elementi decorativi</i> <i>F - foro rilevante</i> <i>CP - capitello</i> <i>T - targhe commemorative</i> <i>D - dipinti/affreschi</i> <i>L - lesena</i> <i>M - cornici marcapiano</i></p>
<p>3. Utilizzo dell'edificio:</p> <p>3.1 piano terra: garage</p> <p>3.2 primo piano: residenza</p> <p>3.3 secondo piano: residenza</p> <p>3.4 terzo piano: residenza</p> <p>3.5 sottotetto: ---</p>	<p><i>Utilizzi</i> <i>R - residenza</i> <i>U - uffici</i> <i>N - negozi</i> <i>C - edificio religioso</i></p>
<p>4. Caratteristiche degli spazi di pertinenza:</p> <p>4.1 tipologia dello spazio di pertinenza: cortile</p> <p>4.2 utilizzo dello spazio di pertinenza: cortile</p>	<p><i>Pertinenze/utilizzi</i> <i>C - cortile</i> <i>P - parcheggio</i> <i>G - giardino</i> <i>O - orto</i> <i>T - tettoia</i> <i>B - barchessa</i> <i>D - deposito</i> <i>AP - altre pertinenze</i></p>
<p>5. Vincoli:</p> <p>5.1 codice identificativo della Soprintendenza ai beni culturali:</p> <p>5.2 tipo di vincolo dato dalla Soprintendenza: ---</p> <p>5.3 altri vincoli:</p>	
<p>NOTE: 1- 2.6 finestre legno, alluminio e PVC</p>	

6. Fotografie edifici:

Estratto catastale con indicazione punti di scatto



Foto 1



Foto 2



Foto 3



7. Fotografie di particolari di rilievo:

Foto 4



Foto 5



SEZIONE 8: PREVISIONI NORMATIVE

8. Indicazioni normative:

8.1 Categoria di intervento prevista per il fabbricato: R2

8.2 Interventi specifici ammessi:

- Fronti da riqualificare unitariamente individuati con apposita grafia sulle tavole

8.3 Prescrizioni particolari: si raccomanda l'utilizzo di materiali presenti nella tipologia locale evitando soluzioni che ne replichino l'aspetto

8.4 Categoria di intervento prevista per gli spazi di pertinenza: Rp3

8.5 Interventi specifici ammessi:

8.6 Prescrizioni particolari: si raccomanda di affrontare il tema architettonico e formale anche in chiave contemporanea mantenendo come filo conduttore gli schemi tipologici, i materiali e le cromie della tradizione locale

SEZIONE 1: ANALISI DEL FABBRICATO

1. Caratteristiche identificative dell'edificio:

1.1 indirizzo e numero civico: via Achille Leoni

1.2 frazione/località: S.Giorgio

1.3 comune catastale: Arco

1.4 foglio mappa: 20

1.5.1 particella: .512/2

1.5.2 particelle aggregate: .512/3

1.6 data del rilievo: 28/8/2014

Estratto ortofoto



<p>2. Caratteristiche generali del fabbricato:</p> <p>2.1 numero piani fuori terra: 3</p> <p>2.2 numero piani semi/interrati: 0</p> <p>2.3 presenza di cornici: n. 1 materiale: pietra</p> <p>2.4 presenza scale esterne: n. 1 materiale: pietra</p> <p>2.5 presenza elementi aggettanti: n. 4 materiale: calcestruzzo</p> <p>2.6.0 materiale serramenti: legno</p> <p>2.6 tipologia elementi oscuranti: scuri materiale: legno</p> <p>2.7 materiale di finitura delle facciate: intonaco</p> <p>2.8 elementi decorativi in facciata: ---</p> <p>2.9 materiale di finitura della copertura/tetto: cotto</p> <p>2.10 finitura sottogronda: legno</p> <p>2.11 presenza elementi decorativi sottogronda e tetto: no</p> <p>2.12 stato di conservazione facciate: buono</p> <p>2.13 stato di conservazione copertura/tetto: buono</p>	<p><i>Materiali</i> <i>P - pietra</i> <i>I - intonaco</i> <i>C - calcestruzzo</i> <i>L - legno</i> <i>F - ferro/acciaio</i></p> <p><i>Elementi decorativi</i> <i>F - foro rilevante</i> <i>CP - capitello</i> <i>T - targhe commemorative</i> <i>D - dipinti/affreschi</i> <i>L - lesena</i> <i>M - cornici marcapiano</i></p>
<p>3. Utilizzo dell'edificio:</p> <p>3.1 piano terra: residenza</p> <p>3.2 primo piano: residenza</p> <p>3.3 secondo piano: ---</p> <p>3.4 terzo piano: ---</p> <p>3.5 sottotetto: residenza</p>	<p><i>Utilizzi</i> <i>R - residenza</i> <i>U - uffici</i> <i>N - negozi</i> <i>C - edificio religioso</i></p>
<p>4. Caratteristiche degli spazi di pertinenza:</p> <p>4.1 tipologia dello spazio di pertinenza: cortile</p> <p>4.2 utilizzo dello spazio di pertinenza: barchessa</p>	<p><i>Pertinenze/utilizzi</i> <i>C - cortile</i> <i>P - parcheggio</i> <i>G - giardino</i> <i>O - orto</i> <i>T - tettoia</i> <i>B - barchessa</i> <i>D - deposito</i> <i>AP - altre pertinenze</i></p>
<p>5. Vincoli:</p> <p>5.1 codice identificativo della Soprintendenza ai beni culturali:</p> <p>5.2 tipo di vincolo dato dalla Soprintendenza: ---</p> <p>5.3 altri vincoli:</p>	
NOTE: 1- 3.5 cantiere	

6. Fotografie edifici:

Estratto catastale con indicazione punti di scatto



Foto 1



Foto 2



Foto 3



7. Fotografie di particolari di rilievo:

Foto 4



Foto 5



SEZIONE 8: PREVISIONI NORMATIVE

8. Indicazioni normative:

8.1 Categoria di intervento prevista per il fabbricato: R3

8.2 Interventi specifici ammessi:

8.3 Prescrizioni particolari: si raccomanda l'utilizzo di materiali presenti nella tipologia locale evitando soluzioni che ne replichino l'aspetto

8.4 Categoria di intervento prevista per gli spazi di pertinenza: Rp3

8.5 Interventi specifici ammessi:

8.6 Prescrizioni particolari: si raccomanda di affrontare il tema architettonico e formale anche in chiave contemporanea mantenendo come filo conduttore gli schemi tipologici, i materiali e le cromie della tradizione locale

SEZIONE 1: ANALISI DEL FABBRICATO

1. Caratteristiche identificative dell'edificio:

1.1 indirizzo e numero civico: via Piave

1.2 frazione/località: S.Giorgio

1.3 comune catastale: Arco

1.4 foglio mappa: 20

1.5.1 particella: 1572/2

1.5.2 particelle aggregate:

1.6 data del rilievo: 28/8/2014

Estratto ortofoto



Estratto catastale



<p>2. Caratteristiche generali del fabbricato:</p> <p>2.1 numero piani fuori terra: 1</p> <p>2.2 numero piani semi/interrati: 0</p> <p>2.3 presenza di cornici: n. 1 materiale: pietra</p> <p>2.4 presenza scale esterne: n. 0 materiale: ---</p> <p>2.5 presenza elementi aggettanti: n. 0 materiale: ---</p> <p>2.6.0 materiale serramenti: ---</p> <p>2.6 tipologia elementi oscuranti: no materiale: ---</p> <p>2.7 materiale di finitura delle facciate: pietra</p> <p>2.8 elementi decorativi in facciata: ---</p> <p>2.9 materiale di finitura della copertura/tetto: ---</p> <p>2.10 finitura sottogronda: ---</p> <p>2.11 presenza elementi decorativi sottogronda e tetto: no</p> <p>2.12 stato di conservazione facciate: buono</p> <p>2.13 stato di conservazione copertura/tetto: buono</p>	<p><i>Materiali</i> <i>P - pietra</i> <i>I - intonaco</i> <i>C - calcestruzzo</i> <i>L - legno</i> <i>F - ferro/acciaio</i></p> <p><i>Elementi decorativi</i> <i>F - foro rilevante</i> <i>CP - capitello</i> <i>T - targhe commemorative</i> <i>D - dipinti/affreschi</i> <i>L - lesena</i> <i>M - cornici marcapiano</i></p>
<p>3. Utilizzo dell'edificio:</p> <p>3.1 piano terra: altro</p> <p>3.2 primo piano: ---</p> <p>3.3 secondo piano: ---</p> <p>3.4 terzo piano: ---</p> <p>3.5 sottotetto: ---</p>	<p><i>Utilizzi</i> <i>R - residenza</i> <i>U - uffici</i> <i>N - negozi</i> <i>C - edificio religioso</i></p>
<p>4. Caratteristiche degli spazi di pertinenza:</p> <p>4.1 tipologia dello spazio di pertinenza: giardino</p> <p>4.2 utilizzo dello spazio di pertinenza: giardino</p>	<p><i>Pertinenze/utilizzi</i> <i>C - cortile</i> <i>P - parcheggio</i> <i>G - giardino</i> <i>O - orto</i> <i>T - tettoia</i> <i>B - barchessa</i> <i>D - deposito</i> <i>AP - altre pertinenze</i></p>
<p>5. Vincoli:</p> <p>5.1 codice identificativo della Soprintendenza ai beni culturali:</p> <p>5.2 tipo di vincolo dato dalla Soprintendenza: ---</p> <p>5.3 altri vincoli:</p>	
NOTE: 1- 3.1 fontana pietra	

6. Fotografie edifici:

Estratto catastale con indicazione punti di scatto



Foto 1



Foto 2



Foto 3



7. Fotografie di particolari di rilievo:

Foto 4



Foto 5

**SEZIONE 8: PREVISIONI NORMATIVE**

8. Indicazioni normative:

8.1 Categoria di intervento prevista per il fabbricato: R3

8.2 Interventi specifici ammessi:

8.3 Prescrizioni particolari: si raccomanda di affrontare il tema architettonico e formale anche in chiave contemporanea mantenendo come filo conduttore gli schemi tipologici, i materiali e le cromie della tradizione locale

8.4 Categoria di intervento prevista per gli spazi di pertinenza: Rp2

8.5 Interventi specifici ammessi:

8.6 Prescrizioni particolari: si raccomanda di affrontare il tema architettonico e formale anche in chiave contemporanea mantenendo come filo conduttore gli schemi tipologici, i materiali e le cromie della tradizione locale

SEZIONE 1: ANALISI DEL FABBRICATO

1. Caratteristiche identificative dell'edificio:

1.1 indirizzo e numero civico: via Piave, 11

1.2 frazione/località: S.Giorgio

1.3 comune catastale: Arco

1.4 foglio mappa: 20

1.5.1 particella: .496/1

1.5.2 particelle aggregate: .494 .495

1.6 data del rilievo: 28/8/2014

Estratto ortofoto



Estratto catastale



<p>2. Caratteristiche generali del fabbricato:</p> <p>2.1 numero piani fuori terra: 2</p> <p>2.2 numero piani semi/interrati: 0</p> <p>2.3 presenza di cornici: n. 1 materiale: pietra</p> <p>2.4 presenza scale esterne: n. 0 materiale: ---</p> <p>2.5 presenza elementi aggettanti: n. 0 materiale: ---</p> <p>2.6.0 materiale serramenti: legno</p> <p>2.6 tipologia elementi oscuranti: scuri materiale: legno</p> <p>2.7 materiale di finitura delle facciate: intonaco</p> <p>2.8 elementi decorativi in facciata: ---</p> <p>2.9 materiale di finitura della copertura/tetto: cotto</p> <p>2.10 finitura sottogronda: legno</p> <p>2.11 presenza elementi decorativi sottogronda e tetto: no</p> <p>2.12 stato di conservazione facciate: ottimo</p> <p>2.13 stato di conservazione copertura/tetto: ottimo</p>	<p><i>Materiali</i> <i>P - pietra</i> <i>I - intonaco</i> <i>C - calcestruzzo</i> <i>L - legno</i> <i>F - ferro/acciaio</i></p> <p><i>Elementi decorativi</i> <i>F - foro rilevante</i> <i>CP - capitello</i> <i>T - targhe commemorative</i> <i>D - dipinti/affreschi</i> <i>L - lesena</i> <i>M - cornici marcapiano</i></p>
<p>3. Utilizzo dell'edificio:</p> <p>3.1 piano terra: garage</p> <p>3.2 primo piano: residenza</p> <p>3.3 secondo piano: ---</p> <p>3.4 terzo piano: ---</p> <p>3.5 sottotetto: ---</p>	<p><i>Utilizzi</i> <i>R - residenza</i> <i>U - uffici</i> <i>N - negozi</i> <i>C - edificio religioso</i></p>
<p>4. Caratteristiche degli spazi di pertinenza:</p> <p>4.1 tipologia dello spazio di pertinenza: cortile</p> <p>4.2 utilizzo dello spazio di pertinenza: parcheggio</p>	<p><i>Pertinenze/utilizzi</i> <i>C - cortile</i> <i>P - parcheggio</i> <i>G - giardino</i> <i>O - orto</i> <i>T - tettoia</i> <i>B - barchessa</i> <i>D - deposito</i> <i>AP - altre pertinenze</i></p>
<p>5. Vincoli:</p> <p>5.1 codice identificativo della Soprintendenza ai beni culturali:</p> <p>5.2 tipo di vincolo dato dalla Soprintendenza: ---</p> <p>5.3 altri vincoli:</p>	
NOTE: 1- ex 4, 5 e 6	

6. Fotografie edifici:

Estratto catastale con indicazione punti di scatto



Foto 1

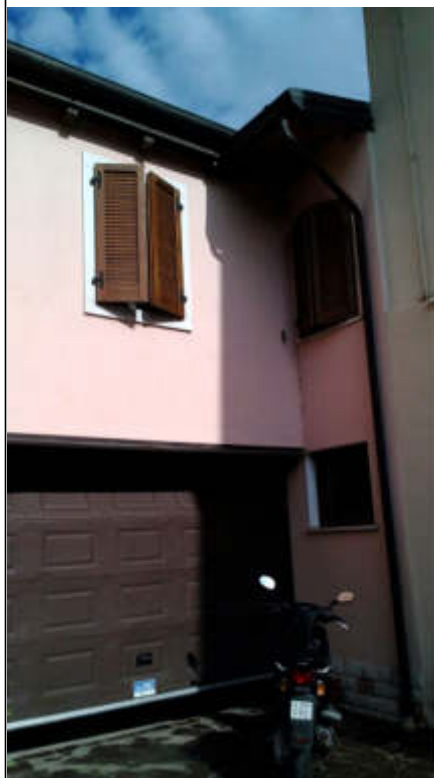


Foto 2

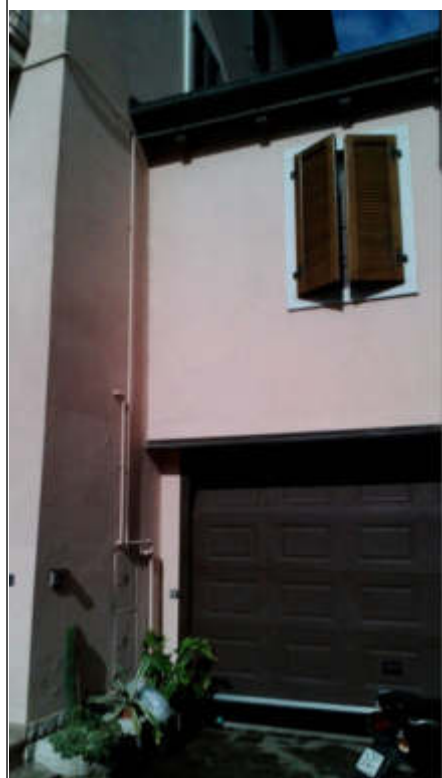


Foto 3



7. Fotografie di particolari di rilievo:

Foto 4



Foto 5

SEZIONE 8: PREVISIONI NORMATIVE

8. Indicazioni normative:

8.1 Categoria di intervento prevista per il fabbricato: R3

8.2 Interventi specifici ammessi:

- Fronti che costituiscono valore di insieme individuati con apposita grafia sulle tavole

8.3 Prescrizioni particolari: si raccomanda l'utilizzo di materiali presenti nella tipologia locale evitando soluzioni che ne replichino l'aspetto

8.4 Categoria di intervento prevista per gli spazi di pertinenza: Rp3

8.5 Interventi specifici ammessi:

8.6 Prescrizioni particolari: si raccomanda di affrontare il tema architettonico e formale anche in chiave contemporanea mantenendo come filo conduttore gli schemi tipologici, i materiali e le cromie della tradizione locale

SEZIONE 1: ANALISI DEL FABBRICATO

1. Caratteristiche identificative dell'edificio:

1.1 indirizzo e numero civico: via S.Giorgio, 68

1.2 frazione/località: G.Giorgio

1.3 comune catastale: Arco

1.4 foglio mappa: 20

1.5.1 particella: .2064

1.5.2 particelle aggregate:

1.6 data del rilievo: 28/8/2014

Estratto ortofoto



Estratto catastale



<p>2. Caratteristiche generali del fabbricato:</p> <p>2.1 numero piani fuori terra: 1</p> <p>2.2 numero piani semi/interrati: 0</p> <p>2.3 presenza di cornici: n. 0 materiale: ---</p> <p>2.4 presenza scale esterne: n. 0 materiale: ---</p> <p>2.5 presenza elementi aggettanti: n. 0 materiale: ---</p> <p>2.6.0 materiale serramenti: legno</p> <p>2.6 tipologia elementi oscuranti: veneziane materiale: ---</p> <p>2.7 materiale di finitura delle facciate: intonaco</p> <p>2.8 elementi decorativi in facciata: ---</p> <p>2.9 materiale di finitura della copertura/tetto: cotto</p> <p>2.10 finitura sottogronda: legno</p> <p>2.11 presenza elementi decorativi sottogronda e tetto: no</p> <p>2.12 stato di conservazione facciate: buono</p> <p>2.13 stato di conservazione copertura/tetto: ottimo</p>	<p><i>Materiali</i> <i>P - pietra</i> <i>I - intonaco</i> <i>C - calcestruzzo</i> <i>L - legno</i> <i>F - ferro/acciaio</i></p> <p><i>Elementi decorativi</i> <i>F - foro rilevante</i> <i>CP - capitello</i> <i>T - targhe commemorative</i> <i>D - dipinti/affreschi</i> <i>L - lesena</i> <i>M - cornici marcapiano</i></p>
<p>3. Utilizzo dell'edificio:</p> <p>3.1 piano terra: turismo</p> <p>3.2 primo piano: ---</p> <p>3.3 secondo piano: ---</p> <p>3.4 terzo piano: ---</p> <p>3.5 sottotetto: ---</p>	<p><i>Utilizzi</i> <i>R - residenza</i> <i>U - uffici</i> <i>N - negozi</i> <i>C - edificio religioso</i></p>
<p>4. Caratteristiche degli spazi di pertinenza:</p> <p>4.1 tipologia dello spazio di pertinenza: cortile</p> <p>4.2 utilizzo dello spazio di pertinenza: parcheggio</p>	<p><i>Pertinenze/utilizzi</i> <i>C - cortile</i> <i>P - parcheggio</i> <i>G - giardino</i> <i>O - orto</i> <i>T - tettoia</i> <i>B - barchessa</i> <i>D - deposito</i> <i>AP - altre pertinenze</i></p>
<p>5. Vincoli:</p> <p>5.1 codice identificativo della Soprintendenza ai beni culturali:</p> <p>5.2 tipo di vincolo dato dalla Soprintendenza: ---</p> <p>5.3 altri vincoli:</p>	
NOTE: 1- ex 15, 16 2- 3.1 residenza	

6. Fotografie edifici:

Estratto catastale con indicazione punti di scatto



Foto 1



Foto 2



Foto 3



7. Fotografie di particolari di rilievo:

Foto 4



Foto 5

SEZIONE 8: PREVISIONI NORMATIVE

8. Indicazioni normative:

8.1 Categoria di intervento prevista per il fabbricato: R3

8.2 Interventi specifici ammessi:

8.3 Prescrizioni particolari: si raccomanda l'utilizzo di materiali presenti nella tipologia locale evitando soluzioni che ne replichino l'aspetto

8.4 Categoria di intervento prevista per gli spazi di pertinenza: Rp3

8.5 Interventi specifici ammessi:

8.6 Prescrizioni particolari: si raccomanda di affrontare il tema architettonico e formale anche in chiave contemporanea mantenendo come filo conduttore gli schemi tipologici, i materiali e le cromie della tradizione locale

SEZIONE 1: ANALISI DEL FABBRICATO

1. Caratteristiche identificative dell'edificio:

1.1 indirizzo e numero civico: via Piave, 10

1.2 frazione/località: S.Giorgio

1.3 comune catastale: Arco

1.4 foglio mappa: 20

1.5.1 particella: .512/4

1.5.2 particelle aggregate:

1.6 data del rilievo: 28/8/2014

Estratto ortofoto



Estratto catastale



<p>2. Caratteristiche generali del fabbricato:</p> <p>2.1 numero piani fuori terra: 3</p> <p>2.2 numero piani semi/interrati: 0</p> <p>2.3 presenza di cornici: n. 1 materiale: pietra</p> <p>2.4 presenza scale esterne: n. 0 materiale: ---</p> <p>2.5 presenza elementi aggettanti: n. 2 materiale: calcestruzzo</p> <p>2.6.0 materiale serramenti: legno</p> <p>2.6 tipologia elementi oscuranti: scuri materiale: legno</p> <p>2.7 materiale di finitura delle facciate: intonaco</p> <p>2.8 elementi decorativi in facciata: ---</p> <p>2.9 materiale di finitura della copertura/tetto: cotto</p> <p>2.10 finitura sottogronda: legno</p> <p>2.11 presenza elementi decorativi sottogronda e tetto: no</p> <p>2.12 stato di conservazione facciate: discreto</p> <p>2.13 stato di conservazione copertura/tetto: discreto</p>	<p><i>Materiali</i> <i>P - pietra</i> <i>I - intonaco</i> <i>C - calcestruzzo</i> <i>L - legno</i> <i>F - ferro/acciaio</i></p> <p><i>Elementi decorativi</i> <i>F - foro rilevante</i> <i>CP - capitello</i> <i>T - targhe commemorative</i> <i>D - dipinti/affreschi</i> <i>L - lesena</i> <i>M - cornici marcapiano</i></p>
<p>3. Utilizzo dell'edificio:</p> <p>3.1 piano terra: residenza</p> <p>3.2 primo piano: residenza</p> <p>3.3 secondo piano: ---</p> <p>3.4 terzo piano: ---</p> <p>3.5 sottotetto: residenza</p>	<p><i>Utilizzi</i> <i>R - residenza</i> <i>U - uffici</i> <i>N - negozi</i> <i>C - edificio religioso</i></p>
<p>4. Caratteristiche degli spazi di pertinenza:</p> <p>4.1 tipologia dello spazio di pertinenza: cortile</p> <p>4.2 utilizzo dello spazio di pertinenza: parcheggio</p>	<p><i>Pertinenze/utilizzi</i> <i>C - cortile</i> <i>P - parcheggio</i> <i>G - giardino</i> <i>O - orto</i> <i>T - tettoia</i> <i>B - barchessa</i> <i>D - deposito</i> <i>AP - altre pertinenze</i></p>
<p>5. Vincoli:</p> <p>5.1 codice identificativo della Soprintendenza ai beni culturali:</p> <p>5.2 tipo di vincolo dato dalla Soprintendenza: ---</p> <p>5.3 altri vincoli:</p>	
NOTE: 1- 2.1 parte edificio su 1 livello	

6. Fotografie edifici:

Estratto catastale con indicazione punti di scatto



Foto 1



Foto 2



Foto 3



7. Fotografie di particolari di rilievo:

Foto 4



Foto 5



SEZIONE 8: PREVISIONI NORMATIVE

8. Indicazioni normative:

8.1 Categoria di intervento prevista per il fabbricato: R3

8.2 Interventi specifici ammessi:

8.3 Prescrizioni particolari: si raccomanda l'utilizzo di materiali presenti nella tipologia locale evitando soluzioni che ne replichino l'aspetto

8.4 Categoria di intervento prevista per gli spazi di pertinenza: Rp3

8.5 Interventi specifici ammessi:

8.6 Prescrizioni particolari: si raccomanda di affrontare il tema architettonico e formale anche in chiave contemporanea mantenendo come filo conduttore gli schemi tipologici, i materiali e le cromie della tradizione locale

SEZIONE 1: ANALISI DEL FABBRICATO

1. Caratteristiche identificative dell'edificio:

1.1 indirizzo e numero civico: via Piave

1.2 frazione/località: S.Giorgio

1.3 comune catastale: Arco

1.4 foglio mappa: 20

1.5.1 particella: .512/3

1.5.2 particelle aggregate:

1.6 data del rilievo: 25/8/2015

Estratto ortofoto



Estratto catastale



<p>2. Caratteristiche generali del fabbricato:</p> <p>2.1 numero piani fuori terra: 1</p> <p>2.2 numero piani semi/interrati: 0</p> <p>2.3 presenza di cornici: n. 1 materiale: pietra</p> <p>2.4 presenza scale esterne: n. 0 materiale: ---</p> <p>2.5 presenza elementi aggettanti: n. 0 materiale: ---</p> <p>2.6.0 materiale serramenti: ---</p> <p>2.6 tipologia elementi oscuranti: no materiale: ---</p> <p>2.7 materiale di finitura delle facciate: intonaco</p> <p>2.8 elementi decorativi in facciata: foro rilevante</p> <p>2.9 materiale di finitura della copertura/tetto: ---</p> <p>2.10 finitura sottogronda: pietra</p> <p>2.11 presenza elementi decorativi sottogronda e tetto: no</p> <p>2.12 stato di conservazione facciate: buono</p> <p>2.13 stato di conservazione copertura/tetto: buono</p>	<p><i>Materiali</i> <i>P - pietra</i> <i>I - intonaco</i> <i>C - calcestruzzo</i> <i>L - legno</i> <i>F - ferro/acciaio</i></p> <p><i>Elementi decorativi</i> <i>F - foro rilevante</i> <i>CP - capitello</i> <i>T - targhe commemorative</i> <i>D - dipinti/affreschi</i> <i>L - lesena</i> <i>M - cornici marcapiano</i></p>
<p>3. Utilizzo dell'edificio:</p> <p>3.1 piano terra: ---</p> <p>3.2 primo piano: ---</p> <p>3.3 secondo piano: ---</p> <p>3.4 terzo piano: ---</p> <p>3.5 sottotetto: ---</p>	<p><i>Utilizzi</i> <i>R - residenza</i> <i>U - uffici</i> <i>N - negozi</i> <i>C - edificio religioso</i></p>
<p>4. Caratteristiche degli spazi di pertinenza:</p> <p>4.1 tipologia dello spazio di pertinenza: cortile</p> <p>4.2 utilizzo dello spazio di pertinenza: cortile</p>	<p><i>Pertinenze/utilizzi</i> <i>C - cortile</i> <i>P - parcheggio</i> <i>G - giardino</i> <i>O - orto</i> <i>T - tettoia</i> <i>B - barchessa</i> <i>D - deposito</i> <i>AP - altre pertinenze</i></p>
<p>5. Vincoli:</p> <p>5.1 codice identificativo della Soprintendenza ai beni culturali:</p> <p>5.2 tipo di vincolo dato dalla Soprintendenza: ---</p> <p>5.3 altri vincoli:</p>	
NOTE: 1- 3.1 portale	

6. Fotografie edifici:

Estratto catastale con indicazione punti di scatto



Foto 1



Foto 2



Foto 3

7. Fotografie di particolari di rilievo:

Foto 4



Foto 5



SEZIONE 8: PREVISIONI NORMATIVE

8. Indicazioni normative:

8.1 Categoria di intervento prevista per il fabbricato: R2

8.2 Interventi specifici ammessi:

8.3 Prescrizioni particolari: si raccomanda l'utilizzo di materiali presenti nella tipologia locale evitando soluzioni che ne replichino l'aspetto

8.4 Categoria di intervento prevista per gli spazi di pertinenza: Rp3

8.5 Interventi specifici ammessi:

8.6 Prescrizioni particolari: si raccomanda di affrontare il tema architettonico e formale anche in chiave contemporanea mantenendo come filo conduttore gli schemi tipologici, i materiali e le cromie della tradizione locale

SEZIONE 1: ANALISI DEL FABBRICATO

1. Caratteristiche identificative dell'edificio:

1.1 indirizzo e numero civico: via Passirone, 50

1.2 frazione/località: S.Giorgio

1.3 comune catastale: Arco

1.4 foglio mappa: 20

1.5.1 particella: .508

1.5.2 particelle aggregate:

1.6 data del rilievo: 28/8/2014

Estratto ortofoto



Estratto catastale



<p>2. Caratteristiche generali del fabbricato:</p> <p>2.1 numero piani fuori terra: 2</p> <p>2.2 numero piani semi/interrati: 0</p> <p>2.3 presenza di cornici: n. 0 materiale: ---</p> <p>2.4 presenza scale esterne: n. 1 materiale: calcestruzzo</p> <p>2.5 presenza elementi aggettanti: n. 0 materiale: ---</p> <p>2.6.0 materiale serramenti: legno</p> <p>2.6 tipologia elementi oscuranti: no materiale: ---</p> <p>2.7 materiale di finitura delle facciate: intonaco</p> <p>2.8 elementi decorativi in facciata: foro rilevante</p> <p>2.9 materiale di finitura della copertura/tetto: cotto</p> <p>2.10 finitura sottogronda: legno</p> <p>2.11 presenza elementi decorativi sottogronda e tetto: no</p> <p>2.12 stato di conservazione facciate: buono</p> <p>2.13 stato di conservazione copertura/tetto: buono</p>	<p><i>Materiali</i> <i>P - pietra</i> <i>I - intonaco</i> <i>C - calcestruzzo</i> <i>L - legno</i> <i>F - ferro/acciaio</i></p> <p><i>Elementi decorativi</i> <i>F - foro rilevante</i> <i>CP - capitello</i> <i>T - targhe commemorative</i> <i>D - dipinti/affreschi</i> <i>L - lesena</i> <i>M - cornici marcapiano</i></p>
<p>3. Utilizzo dell'edificio:</p> <p>3.1 piano terra: magazzino</p> <p>3.2 primo piano: magazzino</p> <p>3.3 secondo piano: ---</p> <p>3.4 terzo piano: ---</p> <p>3.5 sottotetto: ---</p>	<p><i>Utilizzi</i> <i>R - residenza</i> <i>U - uffici</i> <i>N - negozi</i> <i>C - edificio religioso</i></p>
<p>4. Caratteristiche degli spazi di pertinenza:</p> <p>4.1 tipologia dello spazio di pertinenza: cortile</p> <p>4.2 utilizzo dello spazio di pertinenza: cortile</p>	<p><i>Pertinenze/utilizzi</i> <i>C - cortile</i> <i>P - parcheggio</i> <i>G - giardino</i> <i>O - orto</i> <i>T - tettoia</i> <i>B - barchessa</i> <i>D - deposito</i> <i>AP - altre pertinenze</i></p>
<p>5. Vincoli:</p> <p>5.1 codice identificativo della Soprintendenza ai beni culturali:</p> <p>5.2 tipo di vincolo dato dalla Soprintendenza: ---</p> <p>5.3 altri vincoli:</p>	
NOTE: 1- ex 47 e 48 2- 3.1 portale	

6. Fotografie edifici:

Estratto catastale con indicazione punti di scatto



Foto 1



Foto 2



Foto 3



7. Fotografie di particolari di rilievo:

Foto 4



Foto 5



SEZIONE 8: PREVISIONI NORMATIVE

8. Indicazioni normative:

8.1 Categoria di intervento prevista per il fabbricato: R2

8.2 Interventi specifici ammessi:

- Fronti da riqualificare unitariamente individuati con apposita grafia sulle tavole

8.3 Prescrizioni particolari: si raccomanda di affrontare il tema architettonico e formale anche in chiave contemporanea mantenendo come filo conduttore gli schemi tipologici, i materiali e le cromie della tradizione locale

8.4 Categoria di intervento prevista per gli spazi di pertinenza: Rp3

8.5 Interventi specifici ammessi:

8.6 Prescrizioni particolari: si raccomanda di affrontare il tema architettonico e formale anche in chiave contemporanea mantenendo come filo conduttore gli schemi tipologici, i materiali e le cromie della tradizione locale

SEZIONE 1: ANALISI DEL FABBRICATO

1. Caratteristiche identificative dell'edificio:

1.1 indirizzo e numero civico: via A.Leoni, 3

1.2 frazione/località: S.Giorgio

1.3 comune catastale: Arco

1.4 foglio mappa: 20

1.5.1 particella: .513/2

1.5.2 particelle aggregate:

1.6 data del rilievo: 28/8/2014

Estratto ortofoto



Estratto catastale



<p>2. Caratteristiche generali del fabbricato:</p> <p>2.1 numero piani fuori terra: 4</p> <p>2.2 numero piani semi/interrati: 0</p> <p>2.3 presenza di cornici: n. 1 materiale: pietra</p> <p>2.4 presenza scale esterne: n. 1 materiale: pietra</p> <p>2.5 presenza elementi aggettanti: n. 3 materiale: legno</p> <p>2.6.0 materiale serramenti: legno</p> <p>2.6 tipologia elementi oscuranti: scuri materiale: legno</p> <p>2.7 materiale di finitura delle facciate: intonaco</p> <p>2.8 elementi decorativi in facciata: foro rilevante</p> <p>2.9 materiale di finitura della copertura/tetto: cotto</p> <p>2.10 finitura sottogronda: legno</p> <p>2.11 presenza elementi decorativi sottogronda e tetto: no</p> <p>2.12 stato di conservazione facciate: buono</p> <p>2.13 stato di conservazione copertura/tetto: buono</p>	<p><i>Materiali</i> <i>P - pietra</i> <i>I - intonaco</i> <i>C - calcestruzzo</i> <i>L - legno</i> <i>F - ferro/acciaio</i></p> <p><i>Elementi decorativi</i> <i>F - foro rilevante</i> <i>CP - capitello</i> <i>T - targhe commemorative</i> <i>D - dipinti/affreschi</i> <i>L - lesena</i> <i>M - cornici marcapiano</i></p>
<p>3. Utilizzo dell'edificio:</p> <p>3.1 piano terra: garage</p> <p>3.2 primo piano: residenza</p> <p>3.3 secondo piano: residenza</p> <p>3.4 terzo piano: residenza</p> <p>3.5 sottotetto: ---</p>	<p><i>Utilizzi</i> <i>R - residenza</i> <i>U - uffici</i> <i>N - negozi</i> <i>C - edificio religioso</i></p>
<p>4. Caratteristiche degli spazi di pertinenza:</p> <p>4.1 tipologia dello spazio di pertinenza: cortile</p> <p>4.2 utilizzo dello spazio di pertinenza: barchessa</p>	<p><i>Pertinenze/utilizzi</i> <i>C - cortile</i> <i>P - parcheggio</i> <i>G - giardino</i> <i>O - orto</i> <i>T - tettoia</i> <i>B - barchessa</i> <i>D - deposito</i> <i>AP - altre pertinenze</i></p>
<p>5. Vincoli:</p> <p>5.1 codice identificativo della Soprintendenza ai beni culturali:</p> <p>5.2 tipo di vincolo dato dalla Soprintendenza: ---</p> <p>5.3 altri vincoli:</p>	
NOTE: 1- ex 38 e 39 2- 2.1 parte edificio su 2 livelli	

6. Fotografie edifici:

Estratto catastale con indicazione punti di scatto



Foto 1



Foto 2



Foto 3



7. Fotografie di particolari di rilievo:

Foto 4



Foto 5



SEZIONE 8: PREVISIONI NORMATIVE

8. Indicazioni normative:

8.1 Categoria di intervento prevista per il fabbricato: R2

8.2 Interventi specifici ammessi:

8.3 Prescrizioni particolari: si raccomanda l'eventuale eliminazione, o modifica, delle superfetazioni prive di valore architettonico

8.4 Categoria di intervento prevista per gli spazi di pertinenza: Rp2

8.5 Interventi specifici ammessi:

8.6 Prescrizioni particolari: si raccomanda di affrontare il tema architettonico e formale anche in chiave contemporanea mantenendo come filo conduttore gli schemi tipologici, i materiali e le cromie della tradizione locale

SEZIONE 1: ANALISI DEL FABBRICATO

1. Caratteristiche identificative dell'edificio:

1.1 indirizzo e numero civico: via A.Leoni, 3

1.2 frazione/località: S.Giorgio

1.3 comune catastale: Arco

1.4 foglio mappa: 20

1.5.1 particella: .513/3

1.5.2 particelle aggregate:

1.6 data del rilievo: 28/8/2014

Estratto ortofoto



Estratto catastale



<p>2. Caratteristiche generali del fabbricato:</p> <p>2.1 numero piani fuori terra: 1</p> <p>2.2 numero piani semi/interrati: 0</p> <p>2.3 presenza di cornici: n. 1 materiale: pietra</p> <p>2.4 presenza scale esterne: n. 0 materiale: ---</p> <p>2.5 presenza elementi aggettanti: n. 0 materiale: ---</p> <p>2.6.0 materiale serramenti: ---</p> <p>2.6 tipologia elementi oscuranti: no materiale: ---</p> <p>2.7 materiale di finitura delle facciate: intonaco</p> <p>2.8 elementi decorativi in facciata: foro rilevante</p> <p>2.9 materiale di finitura della copertura/tetto: cotto</p> <p>2.10 finitura sottogronda: legno</p> <p>2.11 presenza elementi decorativi sottogronda e tetto: no</p> <p>2.12 stato di conservazione facciate: ottimo</p> <p>2.13 stato di conservazione copertura/tetto: ottimo</p>	<p><i>Materiali</i> <i>P - pietra</i> <i>I - intonaco</i> <i>C - calcestruzzo</i> <i>L - legno</i> <i>F - ferro/acciaio</i></p> <p><i>Elementi decorativi</i> <i>F - foro rilevante</i> <i>CP - capitello</i> <i>T - targhe commemorative</i> <i>D - dipinti/affreschi</i> <i>L - lesena</i> <i>M - cornici marcapiano</i></p>
<p>3. Utilizzo dell'edificio:</p> <p>3.1 piano terra: magazzino</p> <p>3.2 primo piano: ---</p> <p>3.3 secondo piano: ---</p> <p>3.4 terzo piano: ---</p> <p>3.5 sottotetto: ---</p>	<p><i>Utilizzi</i> <i>R - residenza</i> <i>U - uffici</i> <i>N - negozi</i> <i>C - edificio religioso</i></p>
<p>4. Caratteristiche degli spazi di pertinenza:</p> <p>4.1 tipologia dello spazio di pertinenza: cortile</p> <p>4.2 utilizzo dello spazio di pertinenza: cortile</p>	<p><i>Pertinenze/utilizzi</i> <i>C - cortile</i> <i>P - parcheggio</i> <i>G - giardino</i> <i>O - orto</i> <i>T - tettoia</i> <i>B - barchessa</i> <i>D - deposito</i> <i>AP - altre pertinenze</i></p>
<p>5. Vincoli:</p> <p>5.1 codice identificativo della Soprintendenza ai beni culturali:</p> <p>5.2 tipo di vincolo dato dalla Soprintendenza: ---</p> <p>5.3 altri vincoli:</p>	
NOTE: 1- ex 35 e 36 2- 3.1 portale tamponato	

6. Fotografie edifici:

Estratto catastale con indicazione punti di scatto



Foto 1



Foto 2



Foto 3



7. Fotografie di particolari di rilievo:

Foto 4



Foto 5



SEZIONE 8: PREVISIONI NORMATIVE

8. Indicazioni normative:

8.1 Categoria di intervento prevista per il fabbricato: R2

8.2 Interventi specifici ammessi:

8.3 Prescrizioni particolari: si raccomanda l'eventuale eliminazione, o modifica, delle superfetazioni prive di valore architettonico

8.4 Categoria di intervento prevista per gli spazi di pertinenza: Rp2

8.5 Interventi specifici ammessi:

8.6 Prescrizioni particolari: si raccomanda di affrontare il tema architettonico e formale anche in chiave contemporanea mantenendo come filo conduttore gli schemi tipologici, i materiali e le cromie della tradizione locale