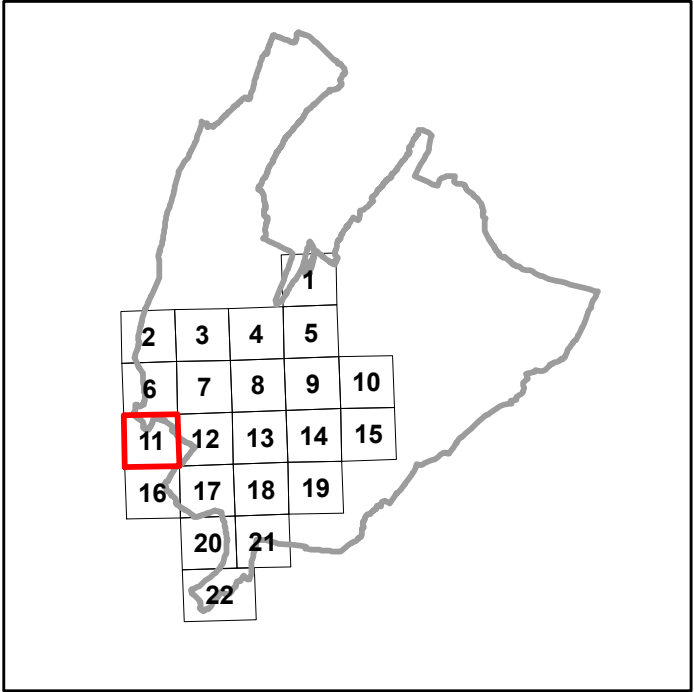


PIANO REGOLATORE GENERALE
DEL COMUNE DI
ARCO



Quadro di unione

SISTEMA AMBIENTALE A
INVARIANTI
VINCOLI

APPROVAZIONE DELLA GIUNTA PROVINCIALE
Deliberazione n. 7589 del 6 dicembre 1999
In vigore dal 5 gennaio 2000.

AGGIORNAMENTI:
Variante nr. 1, alle NTA, in vigore dal 5 novembre 2003
Variante nr. 2, per OO.PP., in vigore dal 20 novembre 2002
Variante nr. 3, per OO.PP., in vigore dal 19 novembre 2003
Variante di adeguamento alla variante P.U.P. 2000
Variante nr. 4, per OO.PP., in vigore dal 14 marzo 2007
Variante nr. 5, alle N.T.A., in vigore dal 28 giugno 2007
Variante nr. 6, per OO.PP., in vigore dal 18 gennaio 2008
Variante nr. 7, in vigore dal 13 febbraio 2008
Variante nr. 8, alle N.T.A., in vigore dal 24 settembre 2008
Variante per la disciplina commerciale in vigore dal 25 marzo 2009
Variante nr. 9, in vigore dal 21 aprile 2010
Variante nr. 10, in vigore dal 7 marzo 2012
Variante adeguamento art. 34 L.P. 1/2008 in vigore dal 25 agosto 2011
Variante nr. 11, in vigore dal 19 settembre 2012
Variante adeguamento alla L.P. 1/2008 e all'attuativa P.U.P. in vigore dal 4 settembre 2013
Variante nr. 12, in vigore dal 15 agosto 2012
Variante adeguamento art. 34 L.P. 1/2008 in vigore dal 3 maggio 2012
Variante nr. 13, in vigore dal 6 marzo 2013
Variante adeguamento art. 34 L.P. 1/2008 in vigore dal 16 novembre 2013
Variante nr. 14, in vigore dal 11 febbraio 2015
Variante non sostanziale conseguente alla variante n° 1 al Piano di recupero n° 21 in vigore dal 17 marzo 2015
Variante non sostanziale conseguente alla variante n° 1 al Piano di recupero n° 7 in vigore dal 27 maggio 2015
Variante di rettifica ai sensi dell'art. 34 L.P. 1/2008 in vigore dal 20 giugno 2015
Variante adeguamento rappresentazioni cartografiche a sensi D.G.S.P. 2129/2008 in vigore dal 5 giugno 2016
Variante al PRG per la definizione della disciplina che regola le aree in località Patone in vigore dal 20 luglio 2016
Variante al PRG per la definizione della disciplina che regola le aree in località Lintano in vigore dal 17 agosto 2018
Variante per la disciplina degli edifici ricompresi nel centro storico di Arco e frazioni e degli edifici storici adatti.
Variante 2016 per l'adeguamento alla L.P. n.15/2015 e al DPR 195/2017 n.841/Reg.



AREA TECNICA COMUNALE
Via S. Pietro 1 Arco (TN)
Tel 0464-583640
fax 0464-583631

Progettista: Arch. SANDRA VECCHIETTI



Dirigente area tecnica: Arch. BIANCA MARIA SIMONELLI

V 11

DATA: agosto 2021

SCALA 1: 2000