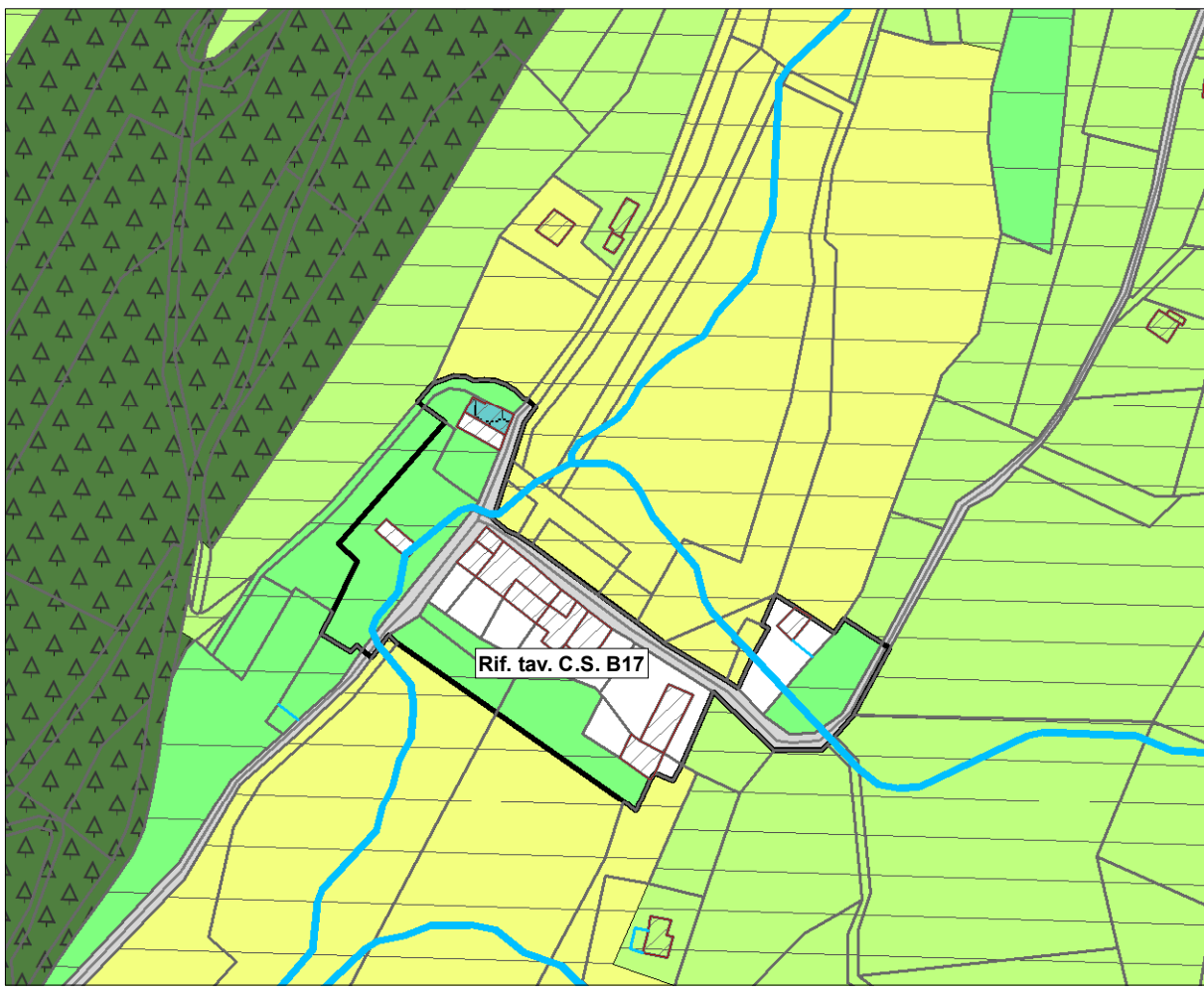
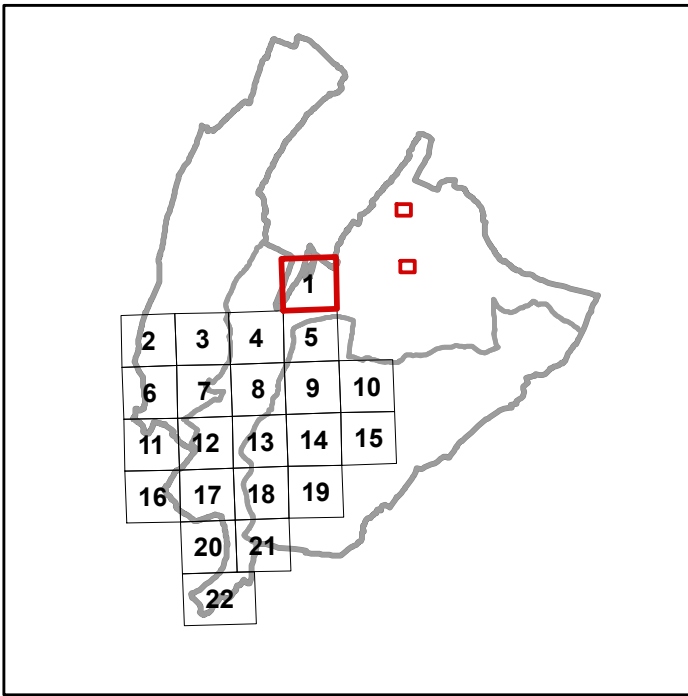


ESTRATTO SISTEMA INSEDIATIVO CENTRO STORICO BRAILA SCALA 1:2000



ESTRATTO SISTEMA INSEDIATIVO CENTRO STORICO TROIANA SCALA 1:2000

PIANO REGOLATORE GENERALE  
DEL COMUNE DI ARCO



Quadro di unione

SISTEMA INSEDIATIVO PRODUTTIVO B  
SISTEMA INFRASTRUTTURALE C

APPROVAZIONE DELLA GIUNTA PROVINCIALE  
Deliberazione n. 7589 del 6 dicembre 1999  
In vigore dal 5 gennaio 2000.

AGGIORNAMENTI:  
Variante n° 1 alle NTA in vigore dal 5 novembre 2003  
Variante n° 2 per CO.P. in vigore dal 20 novembre 2003  
Variante n° 3 per CO.P. in vigore dal 19 novembre 2003  
Variante di adeguamento alla variante P.U.P. 2000  
Variante n° 4 per CO.P. in vigore dal 14 marzo 2007  
Variante n° 5 alle N.T.A. in vigore dal 28 giugno 2007  
Variante n° 6 per CO.P. in vigore dal 14 gennaio 2008  
Variante n° 7 in vigore dal 13 febbraio 2008  
Variante n° 8 alle N.T.A. in vigore dal 14 settembre 2008  
Variante per la disciplina commerciale in vigore dal 25 marzo 2009  
Variante n° 9 in vigore dal 21 aprile 2010  
Variante adeguamento art. 34 L.P. 1/2008 in vigore dal 25 agosto 2011  
Variante n° 11 in vigore dal 19 settembre 2012  
Variante adeguamento alla L.P. 1/2008 e al nuovo P.U.P. in vigore dal 4 settembre 2013  
Variante n° 12 in vigore dal 15 agosto 2012  
Variante adeguamento art. 34 L.P. 1/2008 in vigore dal 3 maggio 2012  
Variante n° 13 in vigore dal 6 marzo 2013  
Variante adeguamento art. 34 L.P. 1/2008 in vigore dal 14 novembre 2013  
Variante n° 14 in vigore dal 11 febbraio 2015  
Variante non sostanziale conseguente alla variante n° 1 al Piano di recupero n° 7 in vigore dal 17 marzo 2015  
Variante non sostanziale conseguente alla variante n° 1 al Piano di recupero n° 7 in vigore dal 27 maggio 2015  
Variante di rettifica ai sensi dell'art. 34 L.P. 1/2008 in vigore dal 20 giugno 2015  
Variante di adeguamento rappresentazioni cartografiche al sensi D.G.P. 3/29/2008 in vigore dal 5 giugno 2016  
Variante di PRG per la ridefinizione della disciplina che regola le aree in località Potone in vigore dal 20 luglio 2016  
Variante di PRG per la disciplina del recupero del patrimonio edilizio montano in vigore dal 27 settembre 2016  
Variante di adeguamento cartografico rispetto al progetto definitivo del collegamento stradale (basso S. Giovanni - località Cretaccio) in vigore dal 28 marzo 2018  
Variante di PRG per la ridefinizione della disciplina che regola le aree in località Lefano in vigore dal 17 agosto 2018  
Variante per la disciplina degli edifici ricompresi nel centro storico di Arco e frazioni e degli edifici storici locali  
Variante 2018 per l'adeguamento alla L.P. n. 15/2015 e al DPR 119/2017 n.8 del 14/04/2017  
Variante di PRG per la nuova disciplina dell'area Arco centro storico - area sottile Via San Pietro  
Variante n. 15 al PRG  
Variante n. 16 al PRG conseguente all'approvazione della Variante n. 1 al piano di riqualificazione urbana di Chiarano - RU n. 22

AREA TECNICA COMUNALE  
Via S. Pietro 1 Arco (TN)  
Tel 0464-583640  
fax 0464-583631

Progettista: Urb. Nadia Marzari

Dirigente area tecnica: Arch. CARMELO CAPIZZI

BC 1

DATA: gennaio - agosto 2023 SCALA 1: 2000

RETTIFICA E ADEGUAMENTO DELLE PREVISIONI DEL PRG 2003